



Paris, le 31 octobre 2014

TUTO4PC.COM GROUP : RESULTATS DU 1^{er} SEMESTRE 2014
UN CHIFFRE D'AFFAIRES EN TRES FORTE CROISSANCE GRACE A
L'INTERNATIONAL +101%
UN RESULTAT NET PART DU GROUPE DE 1,6 M€,
SOIT UNE RENTABILITE NETTE DE 31%

- **Doublement du chiffre d'affaires consolidé de 2,6 M€ à 5,2 M€**
- **Marge d'EBIT de 33%**
- **Bénéfice net consolidé de 1,6 M€**

Données consolidées, normes françaises, en Keuros	S1 2014*	S1 2013*	Variation
Chiffre d'affaires	5 169	2 567	+ 101,36%
EBITDA⁽¹⁾	3 086	693	+ 345,31%
EBIT⁽²⁾	1 693	160	+958,13%
Résultat net part du groupe	1 595	194	+722,16%

() Comptes consolidés non audités.*

(1) EBITDA = résultat net augmenté des impôts, du résultat financier net et des dotations aux amortissements et provisions

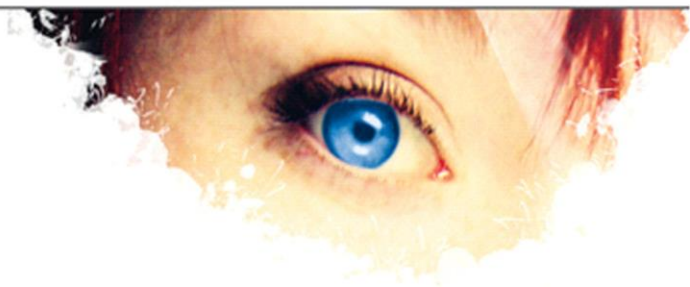
(2) EBIT = résultat net augmenté des impôts et du résultat financier net

Activité

Le chiffre d'affaires du Groupe du 1^{er} semestre 2014, clos le 30/06/2014 affiche une croissance de 101%, par rapport à la même période sur l'exercice précédent. Cette progression résulte essentiellement de l'activité à l'international représentant plus de 80% du chiffre d'affaires du groupe au 1^{er} semestre 2014. Cette croissance continue de l'activité, avec une accélération sur le 2nd trimestre 2014 illustre la pertinence de la stratégie active d'investissements du Groupe à l'internationale grâce à sa capacité à créer et à gérer un réseau d'affichage sur PC au potentiel de développement mondial.

Par ailleurs, après une forte réduction des coûts en 2013, le Groupe a maintenu son niveau de charges sur cette première partie de l'année tout en étant capable de gérer la forte dynamique de l'activité.

L'activité du 1^{er} semestre 2014, conjuguée à la maîtrise des charges d'exploitation, a permis de dégager une marge d'EBIT de 33% en amélioration de 27% par rapport au 30 juin 2013.



Situation Financière

Données en Keuros	S1 2014*	2013 (12 m)*
Capitaux propres (part groupe)	2 650	1 136
Dettes financières	4 486	4 375
Trésorerie et équivalent (brute) ⁽¹⁾	727	472
Trésorerie et équivalent (nette) ⁽²⁾	(52)	(342)

⁽¹⁾ Trésorerie brute = Trésorerie disponible à l'actif

⁽²⁾ Trésorerie nette = Trésorerie brute diminué des concours bancaires courants (au passif)

Au 30 juin 2014, Tuto4pc.com Group présente des capitaux propres à hauteur de 2,6 M€ dont l'augmentation découle des profits générés au 1^{er} semestre 2014.

Les dettes financières en augmentation de 2,5% du fait des intérêts 2014 s'établissent à 4,5 M€. Les négociations entamées en 2013 relatives au plan de rééchelonnement de la dette du Groupe se sont poursuivies : celui-ci est en cours de finalisation.

La croissance du chiffre d'affaires du 1^{er} semestre 2014 résulte de la croissance des investissements autofinancés qui a eu pour conséquence l'augmentation du besoin en fond de roulement. L'effet positif sur la trésorerie n'apparaîtra donc qu'au 2nd semestre 2014 dans la perspective d'un volume d'activité constant. Cette trésorerie sera principalement affectée au désendettement de la société.

Perspectives

Pour le 2nd semestre 2014, la direction du Groupe est confiante dans sa capacité à maintenir, à minima, la tendance observée du 1^{er} semestre 2014.

Le Groupe bénéficie toujours d'un important potentiel de croissance qui dépendra de sa capacité à s'établir dans de nouveaux pays.

Mise à disposition du rapport financier semestriel 2014

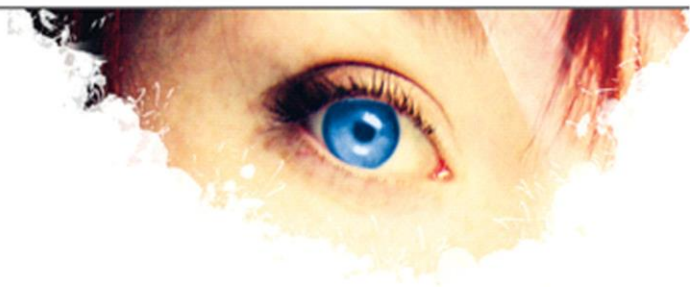
La société Tuto4pc.com Group annonce avoir mis à disposition du public son rapport financier semestriel 2014.

Le rapport financier semestriel 2014 comprend :

- le rapport d'activité ;
- les états financiers.

Ce document est consultable sur :

- le site internet de la société : <http://www.tuto4pc-bourse.com/documents>
- le site internet Actusnews.com : <http://www.actusnews.com>



A propos de

Créé en 2004, TUTO4PC.com Group est un des acteurs majeurs de l'affichage publicitaire sur Internet.

Le groupe s'est développé autour d'un concept innovant : **offrir le téléchargement gratuit de formations logicielles (tutoriels) avec l'installation d'un logiciel d'affichage publicitaire.**

Fort d'un réseau d'affichage de 10,9 millions de PC installés dans le monde, TUTO4PC.COM GROUP a réalisé un chiffre d'affaires de 5,9 M€ au cours de l'exercice 2013.

A ce jour, le groupe dispose d'un catalogue de plus de 500 tutoriels reconnus pour leurs qualités par les internautes.

Pour de plus amples renseignements, visitez le site de www.tuto4pc-bourse.com

Contacts

TUTO4PC.COMGROUP

Président Directeur général

Franck Rosset

Tél : 01.58. 36. 54. 17

franck.rosset@tuto4pcgroup.com

ALLEGRA FINANCE

Listing Sponsor

Yannick Petit

Tél : 01.42. 22. 10. 10

y.petit@allegrafinance.com

ACTUS

Communication financière

Corinne Puissant, relations investisseurs

Tél : 01.53 67. 36. 57

cpuissant@actus.fr

Avertissement

Le présent communiqué contient des déclarations prospectives relatives à Tuto4pc.com Group et à ses activités. Tuto4pc.com Group estime que ces déclarations prospectives reposent sur des hypothèses raisonnables. Cependant, aucune garantie ne peut être donnée quant à la réalisation des prévisions exprimées dans ces déclarations prospectives qui sont soumises à des risques dont ceux décrits dans le [prospectus de Tuto4pc.com Group visé par l'Autorité des marchés financiers le 17 juin 2011 sous le numéro 11-233](#) disponible sur le site internet de la société (www.tuto4pc-bourse.com/documents), et à l'évolution de la conjoncture économique, des marchés financiers et des marchés sur lesquels Tuto4pc.com Group est présente. Les déclarations prospectives figurant dans le présent communiqué sont également soumises à des risques inconnus de Tuto4pc.com Group ou que Tuto4pc.com Group ne considère pas comme significatifs à cette date. La réalisation de tout ou partie de ces risques pourrait conduire à ce que les résultats réels, conditions financières, performances ou réalisations de Tuto4pc.com Group diffèrent significativement des résultats, conditions financières, performances ou réalisations exprimés dans ces déclarations prospectives.