



Héricourt, le 7 avril 2015

Lancement commercial le 27 avril de la nouvelle DSSC (Docking Station Straddle Carrier) avec les véhicules AIV / ATT

Point sur les affaires commerciales importantes en cours

GAUSSIN Manugistique (ALTERNEXT FR0010342329) annonce la présentation et le lancement officiel fin avril 2015 de la nouvelle DSSC (Docking Station Straddle Carrier) permettant de servir le marché des opérateurs portuaires qui utilisent les cavaliers portuaires (Straddle Carrier), dont environ 5 000 unités sont aujourd'hui en fonctionnement.



Straddle Carrier (en gris foncé) en pose ou dépose de container (en bleu) sur le sol ou sur la DSSC (en gris clair).

Lancement commercial officiel du nouveau concept la semaine du 27 avril au 5 mai

Cette nouvelle version de la DSSC permet au Straddle Carrier (ou Cavalier portuaire) d'enjamber en même temps la DSSC et un véhicule automatique type AIV (Automotive Intelligent Véhicules) ou un véhicule avec pilote ATT (Automotive Terminal Portuaire).

Ce concept s'adresse aux terminaux portuaires équipés de Straddle Carriers qui souhaitent réduire leurs coûts d'exploitation et leurs émissions de CO² tout en conjuguant la flexibilité du Straddle Carrier sur de courtes distances et l'efficacité des AIV LIFT et ATT LIFT pour les trajets plus longs.

Les performances et avantages du concept seront dévoilés lors des Journées d'accueil des clients prestigieux internationaux envisagées entre le 27 avril et le 5 mai 2015 au siège de GAUSSIN à Héricourt.

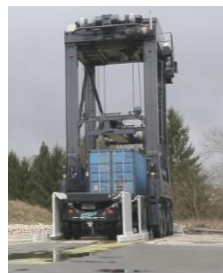


La société a enregistré des marques d'intérêt en Allemagne et en Indonésie qui devraient se concrétiser par des commandes fermes lors de ces journées.

Le marché des Straddle Carrier est évalué à 5 000 unités (source PEMA). Il faut en moyenne entre 20 et 10 DSSC pour servir un Straddle Carrier.

Le straddle Carrier (en gris foncé) enjambe la DSSC (en gris clair) pour déposer le container (en bleu) sur la DSSC.

D'après le rapport de Bureau Veritas, commandé par l'opérateur portuaire indonésien Pelindo et publié en 2013, un véhicule AIV LIFT ou ATT LIFT est 2,2 fois moins coûteux en exploitation qu'un Straddle Carrier. D'où l'intérêt pour un opérateur de limiter les temps de trajet en utilisant davantage les ATT et AIV avec les DSSC.



L'ATT LIFT, avec chauffeur et cabine, se lève pour enlever le container (en bleu) de la DSSC (en gris clair). L'AIV LIFT sans chauffeur est déjà en attente, positionné sous la DSSC (en gris clair), elle-même enjambée par le Straddle Carrier qui s'engage pour déposer le container (en bleu).

Point sur les affaires commerciales importantes en cours

A partir du 27 avril 2015, des clients internationaux qui ont short listés la société GAUSSIN dans leurs appels d'offres sont attendus aux Journées d'accueil de la société à Héricourt. Ce sera l'occasion pour GAUSSIN d'effectuer des tests en conditions réelles d'attribution (POC - Proof of concept). Cette étape est importante dans le processus de décision finale d'un client.

- Sont attendus des clients Asiatiques souhaitant automatiser complètement trois terminaux portuaires, soit un marché potentiel total de 252 AIV LIFT équipés de 330 Power Pack FULL ELEC ainsi que les équipements associés tels que les DS ou DSSC et stations de changement de POWER PACK automatiques.
Aux équipements s'ajoute la partie « soft » de l'offre proposée par PAS (Port Automation Software), à savoir le système de fleet management pour contrôler les véhicules et les manager en flottes, les interfaces nécessaires avec les autres machines et systèmes de gestion, et enfin le système de navigation.
Le POC consiste à contrôler 6 AIV FULL ELEC en mode automatique sans chauffeur et ceci dans toutes les configurations du terminal portuaire, notamment avec les DS et DSSC.
- Le client Indonésien TTL sera en mesure d'évaluer un POC avec un ATT LIFT équipé d'une cabine mais fonctionnant sans chauffeur dans les zones automatisées de son terminal Teluk Lamong à Surabaya.
- Le distributeur Turc ALKAN SEL viendra réceptionner les premiers véhicules ATT FULL ELEC ainsi que le client Italien CONSORTIUM ASTERIX qui réceptionnera les ATT HYBRID qu'il a commandés.
- Le distributeur Allemand FSH devrait confirmer lors de ces journées le devis en commande ferme pour 75 ATT LIFT et 100 Power Pack FULL ELEC à livrer sur une période de 5 ans.

A propos de GAUSSIN

GAUSSIN MANUGISTIQUE® est spécialisée dans l'audit des process de manutention et la réalisation de systèmes sur roues pour la mise en place et le transport de charges lourdes, volumineuses ou délicates. Avec plus de 50 000 véhicules de manutention à travers le monde, GAUSSIN Manugistique bénéficie d'une forte notoriété sur quatre marchés en pleine expansion : l'Energie, le Transport, l'Environnement et les Matières Premières. GAUSSIN MANUGISTIQUE® est coté sur Alternext depuis le 16 juin 2010. Les actions GAUSSIN sont cotées, depuis le 20 juillet 2012, sur le groupe de cotation E2 (Offre au public), depuis l'obtention du Visa AMF n° 12-360 en date du 17/07/12 sur le Prospectus, disponible sans frais sur www.gaussin.com.



Contacts

GAUSSIN

Christophe Gaussin, invest@gaussin.com
+33(0)3.84.46.13.45

D&D Communication

Nicolas Daniels, n.daniels@dd-comm.com
+33(0)6.63.66.59.22

Alexandra Nay, a.nay@dd-comm.com
+33(0)6.73.06.18.52
