



Paris, le 10 avril 2015

TUTO4PC.COM GROUP : RESULTATS ANNUELS 2014

DOUBLEMENT DU CHIFFRE D'AFFAIRES
BENEFICE NET PART DU GROUPE : 3,0 M€ (+250%)
SOIT UNE RENTABILITE NETTE DE 26%

FORT POTENTIEL DE CROISSANCE

Lors de sa réunion du 2 avril 2015, le Conseil d'administration de Tuto4pc Group a approuvé les comptes annuels consolidés au 31 décembre 2014. Les procédures d'audit des comptes sont effectuées et le rapport d'audit relatif à leur certification est en cours d'émission par les commissaires aux comptes.

Données consolidées, normes françaises, en K€	2014	2013	Variation
Chiffre d'affaires	11 953	5 925	+ 101,74%
EBITDA ⁽¹⁾	7 362	1 901	+ 287,27%
EBIT ⁽²⁾	3 110	462	+573,16%
Résultat net part du groupe	3 066	876	+250,00%

⁽¹⁾ EBITDA = résultat net augmenté des impôts, du résultat financier net et des dotations aux amortissements et provisions

⁽²⁾ EBIT = résultat net augmenté des impôts et du résultat financier net

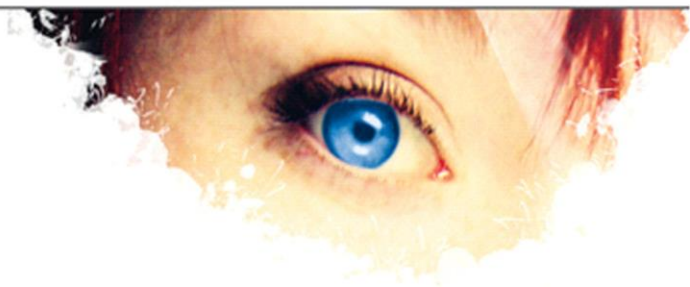
Avec un chiffre d'affaires de 11,9 M€ en croissance de 102% et un bénéfice net part du Groupe de 3,1 M€ en augmentation de 250%, le Groupe obtient les meilleurs résultats financiers depuis sa création il y a 10 ans en atteignant ainsi une rentabilité nette record de 26%. De ce fait, le Groupe atteint des performances parmi les plus élevées de son secteur d'activité de marketing digital, confirmation du bien-fondé de son internationalisation au potentiel de croissance encore significatif.

Un doublement de l'activité

Après une année 2013 de reprise, le Groupe a poursuivi avec succès son développement à l'international et affiche un doublement de ses activités. La stratégie dynamique d'investissements du Groupe à l'internationale porte ses fruits puisque le chiffre d'affaires à l'étranger représente désormais plus de 85% de l'activité en 2014. Ainsi, le Groupe a confirmé sa capacité de développement dans les pays tests devenant en conséquence des zones à fort potentiel telles que l'Argentine, le Brésil, l'Allemagne, l'Angleterre, le Canada et les Pays-Bas.

Avec une présence établie dans plus de 25 pays, ce large spectre géographique permet d'orienter rapidement les investissements sur les zones présentant le meilleur rapport coût d'installation / rendement publicitaire.

Le dynamisme de l'activité en 2014 conjugué à la maîtrise des charges d'exploitation, a permis de dégager une marge d'EBIT de 26% contre 8% en 2013.



Situation Financière au 31 décembre 2014

Données consolidées, normes françaises, en K€	2014	2013
Capitaux propres (part groupe)	4 198	1 136
Dettes financières	3 688	4 375
Trésorerie et équivalent (brute) ⁽¹⁾	1 193	472
Trésorerie et équivalent (nette) ⁽²⁾	559	(342)

⁽¹⁾ Trésorerie brute = Trésorerie disponible à l'actif

⁽²⁾ Trésorerie nette = Trésorerie brute diminué des concours bancaires courants (au passif)

Au 31 décembre 2014, Tuto4pc.com Group présente des capitaux propres à hauteur de 4,2 M€ dont l'augmentation découle des profits générés sur l'année 2014.

Les négociations relatives au plan de rééchelonnement de la dette du Groupe ont été finalisées en mars 2015. L'accord a permis au Groupe de prolonger la durée de sa dette de 24 mois complémentaire avec une reprise des remboursements des échéances à compter du mois de septembre 2014. Ainsi, les dettes financières au 31 décembre 2014 sont en diminution de 16% et s'établissent à 3,7 M€.

Néanmoins, cette charge de remboursement limite la capacité d'investissement du Groupe. L'activité étant proportionnelle aux investissements, Tuto4pc.com Group devrait se doter de moyens financiers complémentaires pour poursuivre très activement sa croissance.

Perspectives

Si les conditions commerciales, technologiques et financières de marchés restent satisfaisantes, l'année 2015 devrait permettre de réitérer les excellents résultats 2014, l'activité du 1^{er} trimestre 2015 étant déjà supérieure à celle du 1^{er} trimestre 2014.

A propos de

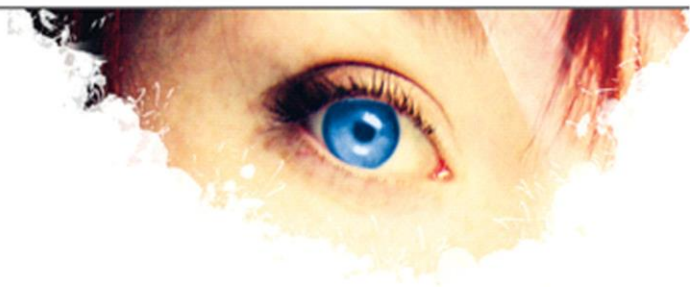
Créé en 2004, TUTO4PC.com Group est un des acteurs majeurs de l'affichage publicitaire sur Internet.

Le groupe s'est développé autour d'un concept innovant : **offrir le téléchargement gratuit de formations logicielles (tutoriels) avec l'installation d'un logiciel d'affichage publicitaire.**

Fort d'un réseau d'affichage de 11,7 millions de PC installés dans le monde, TUTO4PC.COM GROUP a réalisé un chiffre d'affaires de 12 M€ au cours de l'exercice 2014.

A ce jour, le groupe dispose d'un catalogue de plus de 500 tutoriels reconnus pour leurs qualités par les internautes.

Pour de plus amples renseignements, visitez le site de www.tuto4pc-bourse.com

**Contacts****TUTO4PC.COMGROUP**

Président Directeur général

Franck Rosset

Tél : 01.58. 36. 54. 17

franck.rosset@tuto4pcgroup.com**ALLEGRA FINANCE**

Listing Sponsor

Yannick Petit

Tél : 01.42. 22. 10. 10

y.petit@allegrafinance.com**ACTUS**

Communication financière

Corinne Puissant, relations investisseurs

Tél : 01.53 67. 36. 57

cpuissant@actus.fr**Avertissement**

Le présent communiqué contient des déclarations prospectives relatives à Tuto4pc.com Group et à ses activités. Tuto4pc.com Group estime que ces déclarations prospectives reposent sur des hypothèses raisonnables. Cependant, aucune garantie ne peut être donnée quant à la réalisation des prévisions exprimées dans ces déclarations prospectives qui sont soumises à des risques dont ceux décrits dans le [prospectus de Tuto4pc.com Group visé par l'Autorité des marchés financiers le 17 juin 2011 sous le numéro 11-233](#) disponible sur le site internet de la société (www.tuto4pc-bourse.com/documents), et à l'évolution de la conjoncture économique, des marchés financiers et des marchés sur lesquels Tuto4pc.com Group est présente. Les déclarations prospectives figurant dans le présent communiqué sont également soumises à des risques inconnus de Tuto4pc.com Group ou que Tuto4pc.com Group ne considère pas comme significatifs à cette date. La réalisation de tout ou partie de ces risques pourrait conduire à ce que les résultats réels, conditions financières, performances ou réalisations de Tuto4pc.com Group diffèrent significativement des résultats, conditions financières, performances ou réalisations exprimés dans ces déclarations prospectives.