



Paris, le 02 mai 2016



## TUTO4PC.COM GROUP : RESULTATS ANNUELS 2015

**Une année 2015 fortement impactée par la généralisation du phénomène « adblocker » (logiciels anti-pub).**

**Une situation de trésorerie très tendue limitant les capacités d'investissements nécessaires au redéploiement de l'activité.**

**Réorientation du Groupe sur son activité cyber sécurité de sa filiale Cloud4pc.**

Lors de sa réunion du 29 avril 2016, le Conseil d'administration de Tuto4pc.com Group a arrêté les comptes annuels consolidés au 31 décembre 2015 dans une hypothèse de continuité d'exploitation, malgré l'incertitude concernant le dénouement des négociations avec les créanciers financiers du Groupe. Les procédures d'audit des comptes sont effectuées et le rapport d'audit relatif à leur certification est intégré dans le rapport financier publié ce jour.

Le rapport d'audit des commissaires aux comptes sur les comptes consolidés contient l'observation suivante :

« Nous attirons votre attention sur la note 1 « Faits caractéristiques, évènements postérieurs à la clôture et continuité d'exploitation » de l'annexe qui décrit l'incertitude pesant sur la continuité d'exploitation. »

Données consolidées, normes françaises, en K€	2015	2014	Variation
Chiffre d'affaires	9 631	11 953	-19,43%
EBITDA <sup>(1)</sup>	4 905	7 389	-33,62%
EBIT <sup>(2)</sup>	(1 055)	3 136	-133,64%
Résultat net part du groupe	(6 886)	3 066	-324,60%

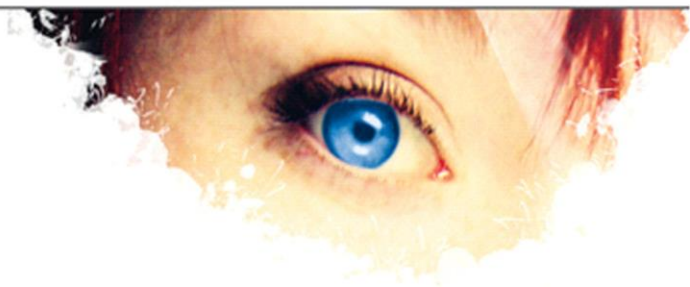
<sup>(1)</sup> EBITDA = Résultat d'exploitation, augmenté des dotations aux amortissements et aux provisions

<sup>(2)</sup> EBIT = Résultat d'exploitation

### Activité

Le chiffre d'affaires du Groupe au 31 décembre 2015 s'affiche en forte baisse de 20% par rapport à l'exercice 2014 malgré une croissance de 15% au 1<sup>er</sup> semestre 2015. Ce ralentissement d'activité est dû au phénomène du « ad blocking » par lequel certains logiciels bloquent, soit les publicités affichées, soit l'installation de logiciels publicitaires (adware). En effet, Ulimit (ex Tuto4pc.com) installe à travers son offre de logiciels tutoriels ou d'information (météo,...) son logiciel d'affichage publicitaire sur les ordinateurs en France et à l'étranger (PC BILLBOARDS). La génération de chiffre d'affaires est directement issue du nombre d'affichages publicitaires effectué sur les PC BILLBOARDS.

Ainsi, le Groupe se trouve confronté de manière très significative, depuis le mois de mai 2015 (comme annoncé lors du communiqué des résultats semestriels le 30 octobre 2015) et plus significativement depuis septembre 2015, à une baisse de rentabilité des PC BILLBOARDS liée à l'incapacité technique d'installer ses PC BILLBOARDS, du fait du blocage anti-adware également mis en œuvre par les antivirus.



Malgré des investissements en hausse (+19,11% par rapport aux investissements 2014), la baisse d'activité a fortement impacté l'EBITDA, en chute de 33,6% à 4,9 M€.

L'EBIT impacté par des dotations aux amortissements et provisions (6,0 M€) correspondant principalement à la dépréciation du parc de PC Billboard, affiche une baisse de 133,6%.

Par ailleurs, au 31 décembre 2015, compte tenu de la dégradation de l'activité devenue structurelle et des perspectives de flux de trésorerie futurs incertains, le Groupe a constaté un résultat exceptionnel de -5,3 M€ résultant d'une dépréciation à 100% des frais de développement de la filiale Ulimit, des frais de conquête clients de l'année 2015 et du solde antérieur.

Ainsi, résultat net part du Groupe affiche une perte de 6,9 M€ au 31 décembre 2015.

### Situation Financière au 31 décembre 2015

Données consolidées, normes françaises, en K€	2015	2014
Capitaux propres (part groupe)	(2 194)	4 198
Dettes financières	2 511	3 688
Trésorerie et équivalent (brute) <sup>(1)</sup>	363	1 193
Trésorerie et équivalent (nette) <sup>(2)</sup>	363	559

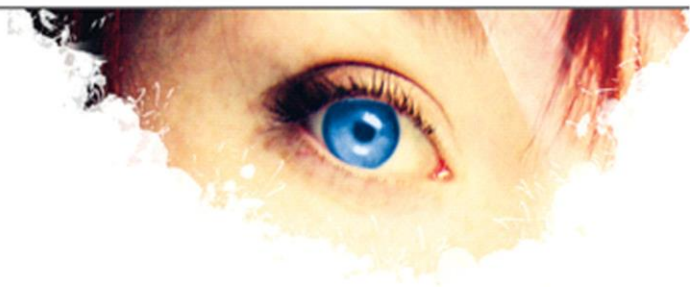
<sup>(1)</sup> Trésorerie brute = Trésorerie disponible à l'actif

<sup>(2)</sup> Trésorerie nette = Trésorerie brute diminué des concours bancaires courants (au passif)

Au 31 décembre 2015, les capitaux propres du Groupe sont négatifs à -2,2 M€ et les dettes financières s'élèvent à 2,5 M€, en diminution de 1,2 M€ par rapport à 2014.

La trésorerie nette a été affectée par l'augmentation du BFR lié principalement à l'augmentation des investissements et à une rentabilité significativement dégradée.

Afin de pouvoir poursuivre ses investissements et bénéficier du potentiel de croissance que représente le marché, le Groupe a initié fin juillet 2015 une nouvelle négociation avec ses créanciers financiers afin d'adapter les montants de remboursement en fonction de son niveau de rentabilité. Cette négociation est toujours en cours à ce jour.



## Perspectives

Durant le premier trimestre 2016, le chiffre d'affaires du Groupe a continué à se dégrader, ne permettant pas de retrouver un équilibre d'exploitation.

Dans ce contexte défavorable pour l'activité d'Ulimit (ex Tuto4pc.com) qui dégage un niveau de trésorerie insuffisant, le Groupe étudie différentes options permettant de retrouver durablement la rentabilité et de pérenniser les moyens de financement afin de redéployer ses activités.

En parallèle, le Groupe examine les différentes opportunités de développement notamment dans la cybersécurité pour Cloud4PC, dans la collecte de données marketing (type big data) pour Ulimit ou dans la gestion de flottes automobiles adhérentes à Uber pour Light Motion.

## A propos de

TUTO4PC.com Group est la holding financière actionnaire des sociétés suivantes :

- Ulimit (ex Tuto4pc.com) et Tuto4pc International se sont développées autour d'un concept innovant : offrir le téléchargement gratuit de formations logicielles (tutoriels) avec l'installation d'un logiciel d'affichage publicitaire.
- Cloud4pc est une société spécialisée dans l'innovation technologique qui fournit ses prestations aux autres sociétés du groupe. Elle a le statut de Jeune Entreprise Innovante (JEI) et certaines de ces technologies pourraient trouver des clients hors du groupe.
- Light Motion a développé l'application l'Eklaireur type « Coyote » créant une communauté d'automobilistes se prévenant des dangers éventuels sur la route. Son savoir-faire de géolocalisation et de gestion des alertes prend un nouveau sens depuis le développement d'applications type « Blablacar et Uber ».

*Pour de plus amples renseignements, visitez le site de [www.tuto4pc-bourse.com](http://www.tuto4pc-bourse.com)*

## Contacts

### **TUTO4PC.COMGROUP**

Président Directeur général

Franck Rosset

Tél : 01.58. 36. 54. 17

[franck.rosset@tuto4pcgroup.com](mailto:franck.rosset@tuto4pcgroup.com)

### **ALLEGRA FINANCE**

Listing Sponsor

Yannick Petit

Tél : 01.42. 22. 10. 10

[y.petit@allegrafinance.com](mailto:y.petit@allegrafinance.com)

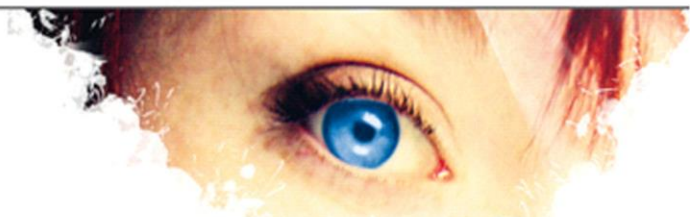
### **ACTUS**

Communication financière

Corinne Puissant, relations investisseurs

Tél : 01.53 67. 36. 77

[cpuissant@actus.fr](mailto:cpuissant@actus.fr)

**Avertissement**

*Le présent communiqué contient des déclarations prospectives relatives à Tuto4pc.com Group et à ses activités. Tuto4pc.com Group estime que ces déclarations prospectives reposent sur des hypothèses raisonnables. Cependant, aucune garantie ne peut être donnée quant à la réalisation des prévisions exprimées dans ces déclarations prospectives qui sont soumises à des risques dont ceux décrits dans le [prospectus de Tuto4pc.com Group visé par l'Autorité des marchés financiers le 17 juin 2011 sous le numéro 11-233](#) disponible sur le site internet de la société ([www.tuto4pc-bourse.com/documents](http://www.tuto4pc-bourse.com/documents)), et à l'évolution de la conjoncture économique, des marchés financiers et des marchés sur lesquels Tuto4pc.com Group est présente. Les déclarations prospectives figurant dans le présent communiqué sont également soumises à des risques inconnus de Tuto4pc.com Group ou que Tuto4pc.com Group ne considère pas comme significatifs à cette date. La réalisation de tout ou partie de ces risques pourrait conduire à ce que les résultats réels, conditions financières, performances ou réalisations de Tuto4pc.com Group diffèrent significativement des résultats, conditions financières, performances ou réalisations exprimés dans ces déclarations prospectives.*