

Point d'avancement des opérations au 21 octobre 2019

Communiqué de presse – 21 octobre 2019

Auplata Mining Group (Euronext Growth - FR0013410370 - ALAMG) réalise un point d'avancement de ses opérations à ce jour.

PÉROU

Opérations

Durant la première quinzaine du mois d'octobre, 4 784 tonnes de minerai ont été extraites de la mine de El Santo contre un budget prévisionnel de 4 620 tonnes. L'extraction minière est en phase avec les prévisions.

Une fois le minerai extrait, il est stocké puis transformé dans l'usine Ana María afin de produire les concentrés de plomb et de zinc.



Concentré de plomb

Concentré de zinc

Exploration

Un audit interne de contrôle qualité interne (QAQC) de la mine d'El Santo a été réalisé à travers 10 rainurages comprenant trois échantillons de contrôle dont deux duplicatas et un « blanc » (stérile). Les résultats de cet audit sont pleinement satisfaisants.

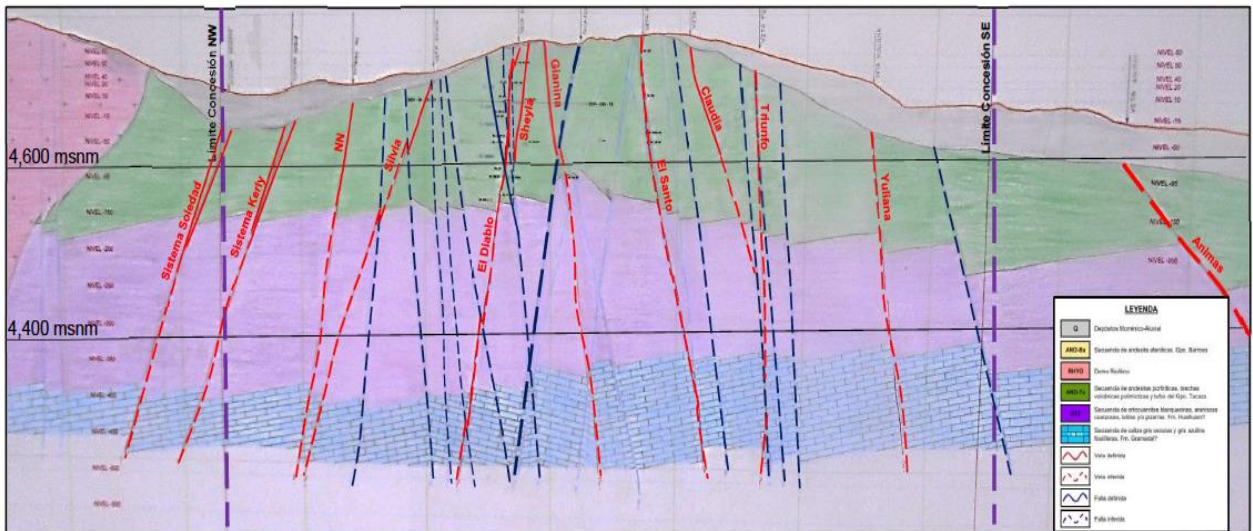
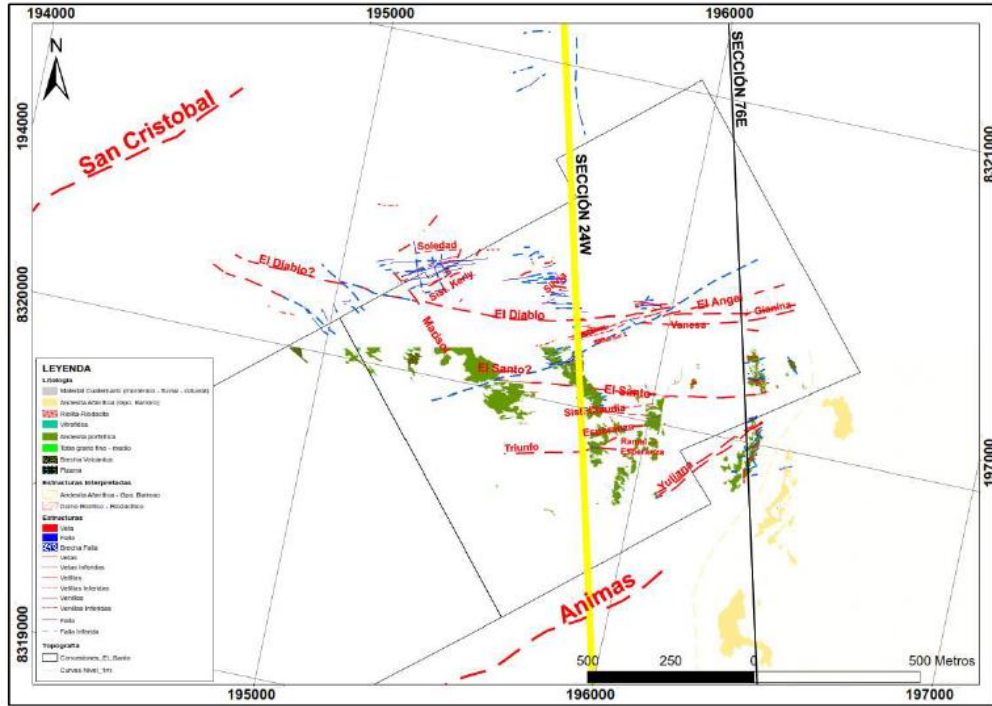
À l'heure actuelle, les travaux d'exploration consistent en une réinterprétation des sections longitudinales *24W - permis Sandra 105* ainsi qu'une révision (re logging) des forages de 2018 du même permis.

La réinterprétation de la section *24W*, avec une orientation N14°W de plus ou moins 2 250 mètres de longueur linéaire, a permis de mettre à jour des structures dextres normales régionales NE-SO (San Cristobal et Animas) avec un pendage vers le sud. Cette structure est fortement impactée par la "caldera" (ancienne chambre volcanique) de Caylloma au sud-ouest et la Caldera de Chonta au nord-est.

Plusieurs lithologies ont été identifiées :

- Domo Riolíptico – Riodacítico:
- Volcánicos Andesíticos (And-Ta)
- Ortocuarцитas y Lutitas de la Fm. Hualhuani

- Calizas
- Falla Fuerte
- Veta El Diablo
- Otros Sistemas
- Veta Shey
- Veta Gianina
- Veta El Santo



L'identification précise des lithologies et des structures permet de mieux comprendre la stratigraphie actuelle ainsi que les structures géologiques qui la contrôlent. L'objectif est de connaître le potentiel au travers du forage au diamant (DDH - *Diamond Drill Hole*). La mise à jour de ces données améliore le modèle géologique qui constitue un support essentiel pour les découvertes futures.

GUYANE FRANÇAISE

Opérations

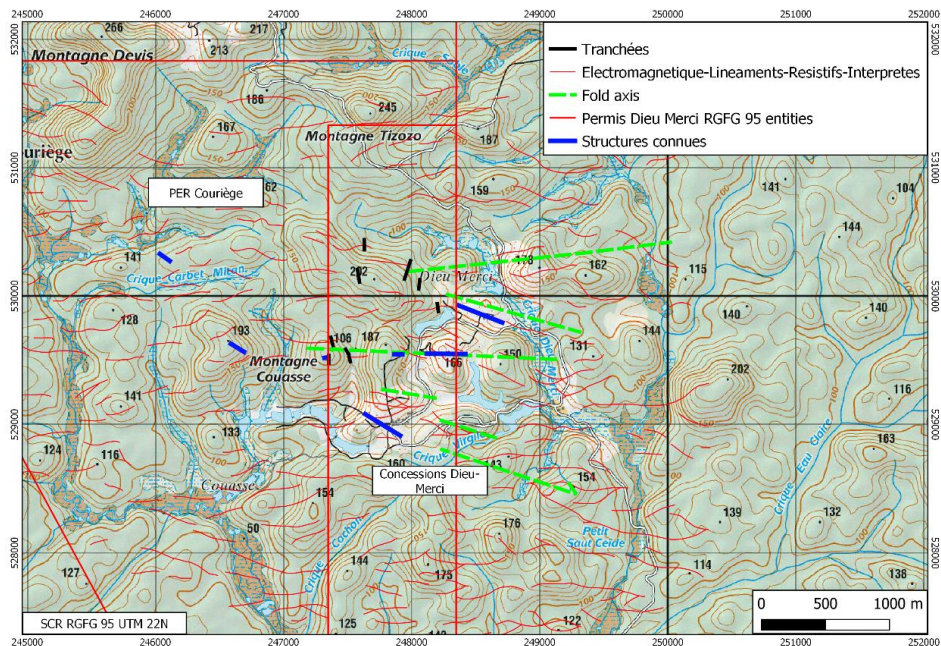
Suite à l'installation du four à induction sur le site de Dieu Merci, la "réception technique" a été concluante. Il permettra de chauffer le précipité aurifère obtenu consécutivement à l'électrolyse, afin qu'il atteigne une température de fusion supérieure à 1 000° C permettant la production des lingots d'or.



Four à induction de Dieu Merci

Exploration

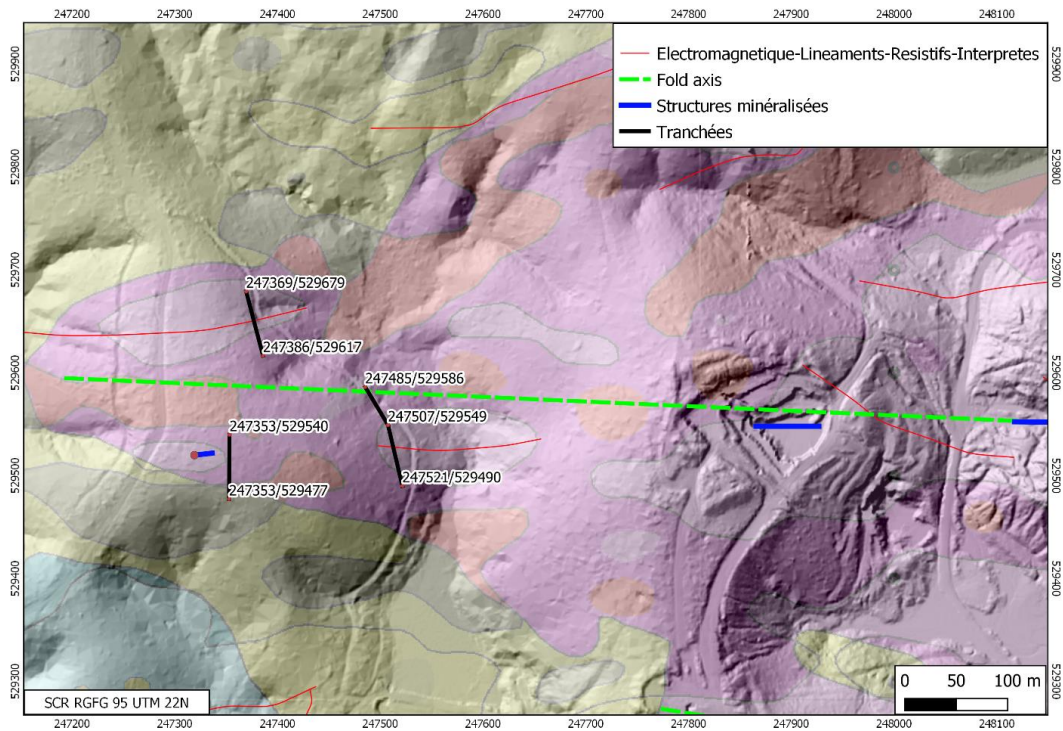
La cartographie et la préparation des tranchées d'exploration de la partie oxydée du gisement se sont concentrées sur la limite ouest de la concession Dieu Merci.



Les deux objectifs principaux sont, d'une part, d'intersecter la structure minéralisée identifiée lors de la campagne d'exploration 2014-2015, et, d'autre part, de tester deux axes résistifs mis en évidence en 2019 suite à l'interprétation géophysique du consultant canadien BMA.

- 1 mètre à 20.66 g/t ; 1 mètre à 15.94 g/t ;
- 1 mètre à 5.29 g/t ;
- 1 mètre à 33.46 g/t Au

Des veines de quartz avec des « fantômes » (boxwork) de pyrite ont été observées.



📌 Réhabilitation, environnement, social et communautés

Une visite des élèves de 5^{ème} du collège Sainte-Thérèse de Rémire-Montjoly a été organisée dans le cadre du projet « Plateau des Guyanes » en partenariat avec la Mairie de Saint-Elie. Cette initiative du collège permet aux jeunes guyanais de découvrir sur site le fonctionnement et les enjeux d'une mine aurifère et d'y mener une étude comparative avec celle déjà visitée au Suriname.



Élèves de la Classe de 5^{ème} du collège Sainte-Thérèse de Rémire-Montjoly

AMG en bref

Auplata Mining Group (AMG), constituée en juillet 2004 et coté sur la Bourse de Paris (Euronext Growth) depuis décembre 2006, est un groupe minier polymétallique d'exploration et d'exploitation minière. AMG est présente en Guyane française et, au travers de ses filiales, au Pérou, au Maroc (cotée sur la Bourse de Casablanca) et en Côte d'Ivoire. AMG mène une stratégie industrielle et financière dynamique, durable et novatrice de mise en valeur de gisements de métaux précieux et de base à forts potentiels avec une implication des acteurs locaux. L'objectif du groupe AMG est de produire les métaux de demain nécessaires à la transition énergétique de manière propre et responsable, tout en essayant d'apporter à la France une source d'approvisionnement nationale en métaux stratégiques.

Code ISIN : FR0013410370 – code mnémonique : ALAMG – Classification ICB : 1777 – Gold Mining.

Pour plus d'information sur la société Auplata Mining Group : www.auplatamininggroup.com

Contacts

ACTUS FINANCE

Mathieu Omnes	Relations investisseurs	momnes@actus.fr	01 53 67 36 92
Nicolas Bouchez	Relations presse	nbouchez@actus.fr	01 53 67 36 74