

LIMONEST, LE 18 MAI 2021

## L'ARMOIRE DE BÉBÉ, SPÉCIALISTE DE LA PUÉRICULTURE OUVRE UN NOUVEAU CONCEPT-STORE À NÎMES LE 26 MAI PROCHAIN

Lancé en mai 2015 par le Groupe LDLC, pionnier du e-commerce français, L'Armoire de Bébé ouvre un nouveau concept-store à Nîmes. L'enseigne novatrice qui bouscule le marché de la puériculture lèvera le rideau de sa 4<sup>ème</sup> boutique le 26 mai prochain. Les clients pourront retrouver plus de 4000 références des marques les plus cool et tendances, présentées au sein d'un concept store unique de 430m<sup>2</sup>.

### L'ARMOIRE DE BÉBÉ À NÎMES, QUATRIÈME MAGASIN DE L'ENSEIGNE

Six ans après le lancement du site e-commerce, le nouveau-né de la puériculture qui casse les codes a décidé d'ouvrir son 4<sup>ème</sup> magasin à Nîmes. C'est le 26 mai prochain que cette nouvelle boutique lèvera le rideau et proposera, sur une surface de 430m<sup>2</sup>, plus de 4000 références respectueuses de bébé.

De quoi ravir les jeunes parents qui trouveront tout le nécessaire pour le bien-être de leurs enfants de 0 à 3 ans. Sur place, une équipe de 5 professionnels orientera les clients et leur fera découvrir les différents univers proposés : Poussettes, Sièges-Auto, Décoration, Eveil et Jouets, Vêtements, Peluches, Hygiène et Sécurité...

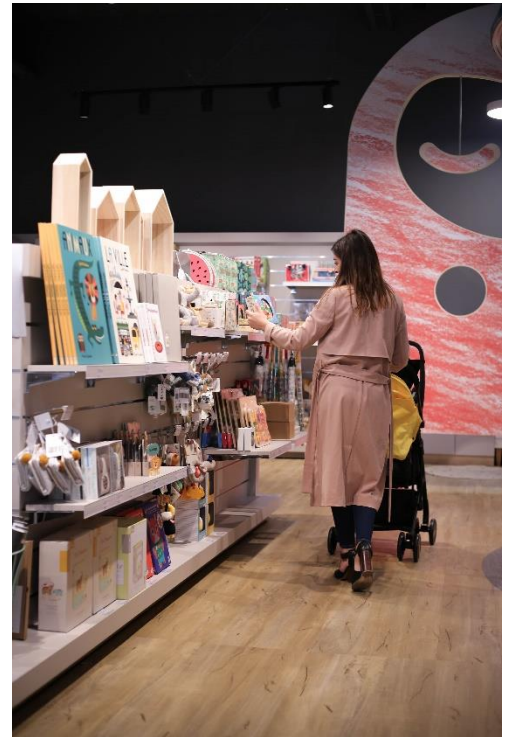
Le magasin permet, en outre, l'accès aux 8000 références présentes sur le site e-commerce et à plus de 230 marques soigneusement sélectionnées parmi lesquelles : Babyzen, Cybex, Stokke, Petit Bateau, Tartine & Chocolat, Djeco, Vilac, Janod, Little Dutch, Liewood, Jellycat...

### UNE ENSEIGNE DYNAMIQUE AU SERVICE DES PARENTS

Ce concept-store, au design coloré et enfantin propose aux clients de percevoir leur environnement du point de vue d'un enfant à travers divers éléments surdimensionnés : chaise-haute immense, luminaires gigantesques et cuisine géante ponctuent le shopping des clients. Aussi, des podiums thématiques, constamment repensés, permettent de les inspirer pour décorer la chambre de bébé.

Parce que l'Armoire de Bébé pense à tout, un espace change et allaitement offrira sérénité et intimité aux parents pendant leur session shopping.

Pour accompagner les clients dans le développement de leur enfant, L'Armoire de Bébé propose également, au sein de la boutique de Nîmes, un espace atelier destiné à diverses initiations : portage bébé, ostéopathie des petits, rencontre avec une sage-femme ou encore coaching familial... Tous les thèmes seront régulièrement abordés pour rassurer les parents et participer au bien-être des bébés.





#### Informations Pratiques :

Adresse : Centre Commercial Carré Sud – 148 rue Jean Lauret 30000 Nîmes

Horaires : Du Lundi au Samedi de 10h à 19h

Instagram : <https://www.instagram.com/armoiredebebe/>

Facebook : <https://www.facebook.com/ArmoireDeBB>

Pinterest : <https://www.pinterest.fr/larmoiredebb/>

## → PROFIL DU GROUPE

Le Groupe LDLC est l'une des premières entreprises à s'être lancée dans la vente en ligne en 1997. Aujourd'hui, distributeur spécialisé multimarques et acteur majeur du e-commerce sur le marché de l'informatique et du high-tech, le Groupe LDLC s'adresse à une clientèle de particuliers (BtoC) et de professionnels (BtoB). Il exerce ses activités au travers de 15 enseignes, dispose de 7 sites marchands et compte près de 1 000 collaborateurs.

Plusieurs fois récompensé pour la qualité de sa Relation Clients, reconnu pour l'efficacité de ses plateformes logistiques intégrées, le Groupe LDLC développe également un réseau de magasins en propre ou en franchise.

Retrouvez toute l'information sur le site [www.groupe-ldlc.com](http://www.groupe-ldlc.com)

#### ACTUS

Relations investisseurs / Presse

Olivier Lambert / Marie-Claude Triquet

olambert@actus.fr – mcetriquet@actus.fr

Tél. : 04 72 18 04 93

