

COMMUNIQUE DE PRESSE
Paris, le 1^{er} juillet 2021-17h45

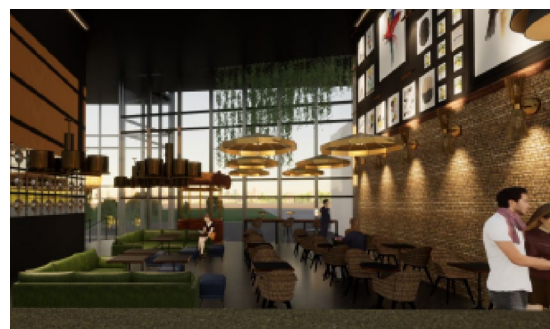
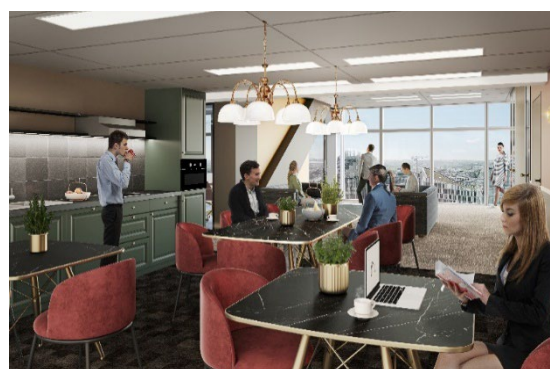
La Société de la Tour Eiffel annonce la prise à bail de 1 100m² par Now Connected dans la Tour Lilleurope

La Société de la Tour Eiffel annonce la signature d'un bail commercial d'une durée ferme de 9 ans avec Now Connected. Portant sur 1 100 m² au sein de la Tour Lilleurope à Lille, ce nouveau concept de bureaux ouvrira ses portes en octobre 2021. Cette nouvelle prise à bail porte le taux d'occupation de l'immeuble à 84 %.

La solution Now Connected a été lancée en juin 2020 par BNP Paribas Real Estate et Now Co-working (acteur indépendant du coworking). Elle vise à apporter une offre inédite de création, d'aménagement, de commercialisation et d'exploitation des espaces de travail répondant aux attentes nouvelles du marché tertiaire de sécurité et de flexibilité, tant pour le propriétaire que pour l'utilisateur. La nouvelle société s'installera dans le hall de l'immeuble (atrium) ainsi qu'au 11^{ème} étage pour y développer son concept et sa communauté de coworkers. Pour permettre l'arrivée de ce nouveau locataire, la Société de la Tour Eiffel a réalisé des investissements afin de repenser entièrement l'atrium de l'immeuble, optimiser la surface privative de l'étage et répondre aux besoins spécifiques de ce concept innovant. De fait, l'espace permettra l'adaptabilité et l'optimisation de la rentabilité pour les clients de Now Connected.

Cette tour emblématique de Lille, d'une superficie de plus de 25 000m² sur 24 étages, propriété de la Société de la Tour Eiffel, bénéficie d'une implantation stratégique puisqu'elle « enjambe » la gare TGV Lille Europe, au cœur du quartier d'affaires Euralille.

« Nous sommes ravis d'accueillir au sein de la Tour Lilleurope, le premier projet de développement de Now Connected en région. Ce choix témoigne de l'attractivité des espaces développés par la Société de la Tour Eiffel, répondant aux besoins de projets novateurs impliquant adaptabilité et flexibilité. Fidèle à notre vision de foncière intégrée, nous confierons également à Now Connected l'animation du hall de la Tour Lilleurope avec, notamment, la mise en place d'un panel de services et l'animation d'un work café. » commente Bruno Meyer, directeur général délégué de la Société de la Tour Eiffel.



Contact

Relations Presse
Laetitia Baudon – Directrice Conseil
Agence Shan
Tél. + 33 (0)1 44 50 58 79
laetitia.baudon@shan.fr

A propos de la Société de la Tour Eiffel

La Société de la Tour Eiffel, avec un patrimoine de 1,9 Md€, est une foncière tertiaire intégrée à forte culture de services. Opérant sur l'ensemble du cycle immobilier, elle accompagne ses clients, des entreprises de toutes tailles et de tous secteurs, par une pratique exigeante de gestion directe de ses actifs situés dans des territoires à fort potentiel de croissance. La foncière inscrit la gestion de son patrimoine immobilier, aujourd'hui en forte expansion, dans la durée, avec un plan de recentrage stratégique du portefeuille 100 % bureaux, 80 % Grand Paris et 20 % en Région à potentiel et s'est imposée comme un acteur de référence.

Société de la Tour Eiffel est cotée sur Euronext Paris (compartiment B) – Code ISIN : FR0000036816 – Reuters : TEIF.PA – Bloomberg : EIFF.FP – Membre des indices IEIF Foncières, IEIF Immobilier France

www.societetoureiffel.com

À propos de **Now Connected** :

Now Connected est une filiale de Now coworking, entreprise offrant un nouvel art de vivre le travail et développant des espaces de coworking premium dans toute la France.

Now Connected propose aux investisseurs, entreprises utilisatrices, collectivités locales, la mise en place ou la gestion d'espaces flexibles sur des surfaces qu'ils détiennent.

Retrouvez nos espaces et actualités sur : <https://now-connected.com>
Pop the work !

Contact presse :
Ludivine BUNEL – ludivine@now-coworking.com