

Point de situation mensuel sur la production et l'exploration

Point sur les avancées juridiques

Auplata Mining Group – AMG (Euronext Growth - FR0013410370 - ALAMG), fait un point de situation sur la production du groupe du mois de septembre 2021 en Guyane française, au Pérou et au Maroc, une actualisation de sa campagne d'exploration en Guyane française et au Pérou ainsi qu'un point sur les avancées juridiques consécutivement au jugement du Tribunal administratif de la Guyane du 30 septembre 2021.

GUYANE FRANÇAISE

	Septembre 2021	Total 2021
Minerai traité (<i>en tonnes</i>)	6 022	51 269
Or produit avant affinage (<i>en grammes</i>)	22 831	276 019
Titrage d'or fin estimé (<i>en pourcentage</i>)	92,3%	93,4%

PÉROU

	Septembre 2021	Total 2021
Minerai traité (<i>en tonnes</i>)	10 049	77 623
Concentré de Zinc (<i>en tonnes</i>)	833	6 168
Concentré de Plomb (<i>en tonnes</i>)	389	3 140
Concentré de Cuivre (<i>en tonnes</i>)	42	215

MAROC

	Septembre 2021	Total 2021
Minerai traité (<i>en tonnes</i>)	28 500	214 000
Concentré de Zinc (<i>en tonnes</i>)	240	1 960
Concentré de Plomb (<i>en tonnes</i>)	1 900	14 155

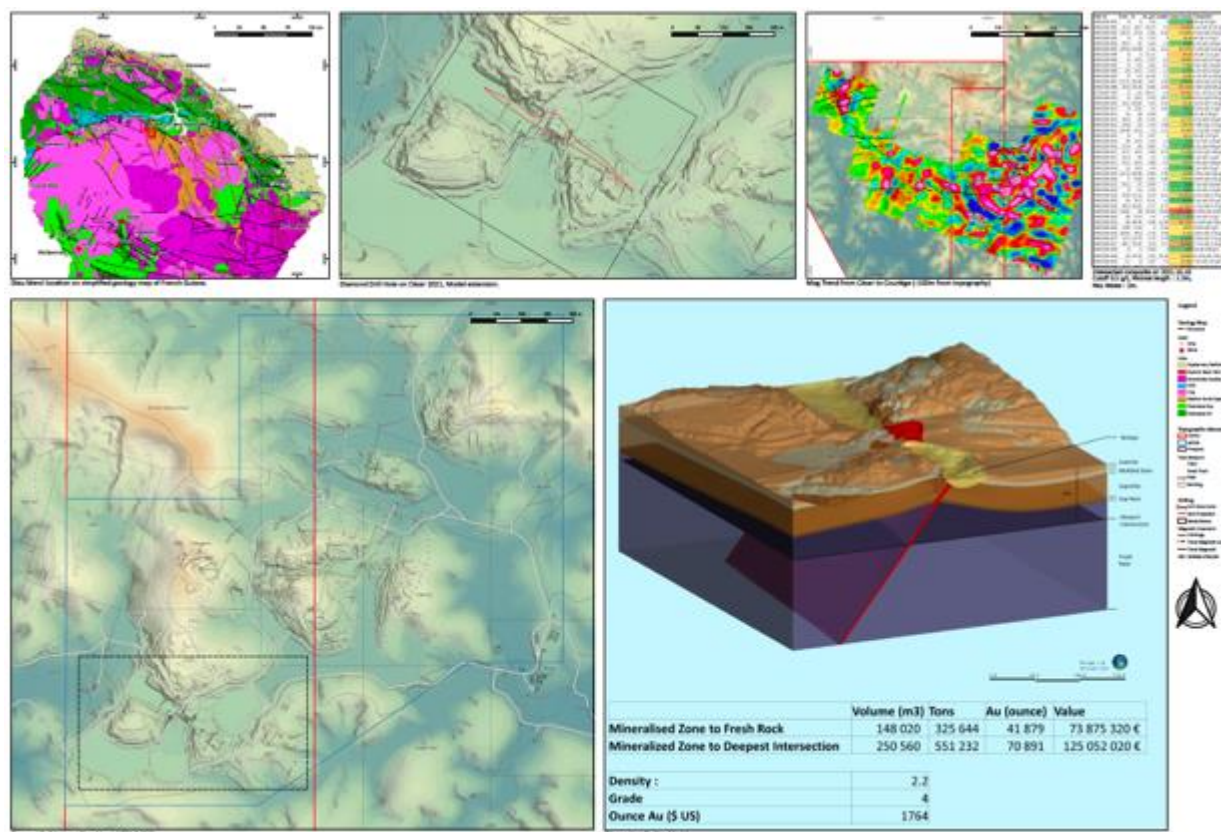
EXPLORATION EN GUYANE FRANÇAISE

La première campagne de forages diamantés (DDH) à «Dieu Merci» s'est achevée totalisant 2 063 mètres, soit 63 mètres de plus qu'initialement prévu (2 000 mètres). Cette campagne a permis de mettre à jour des zones minéralisées ainsi qu'un nouveau gisement appelé «César», situé à environ 150 mètres de l'usine de lixiviation actuelle.

Cette campagne va permettre d'entrer dans une seconde phase d'interprétation et de détermination des ressources. Les dernières intersections identifiées confirment la continuité géologique du gisement «César». Les résultats définitifs sont attendus pour la fin du mois d'octobre.

Forages DDH :

- DM21DD-027 : 2,25m @ 1,13g/t ; 7,17m @ 11,8g/t
- DM21DD-028 : 8,50m @ 2,54g/t ; 2,36m @ 1,03g/t
- DM21DD-029 : 7,30m @ 1,97g/t ; 12m @ 3,49g/t ; 2,42m @ 6,11g/t



Forages DDH 2021, AOTM «Dieu Merci»

Valeur In situ du potentiel minéral du gisement «César»; valeurs estimatives internes et estimées sur la base des connaissances actuelles.

EXPLORATION AU PÉROU

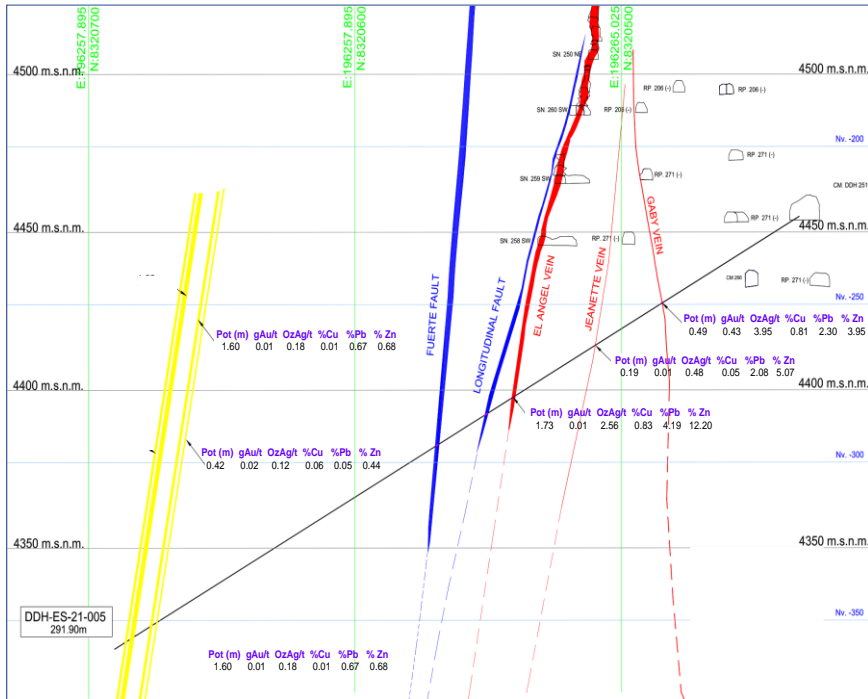
Les meilleures intersections de la veine «El Angel» montrent les résultats suivants :

- DDH-ES-21-005 : Zn 12,20% ; Pb 4,19% ; Ag 79,61g/t ; Cu 0,83% ;
- DDH-ES-21-006 : Zn 20,56% ; Pb 12,64% ; Ag 209,61g/t ; Cu 0,11%.



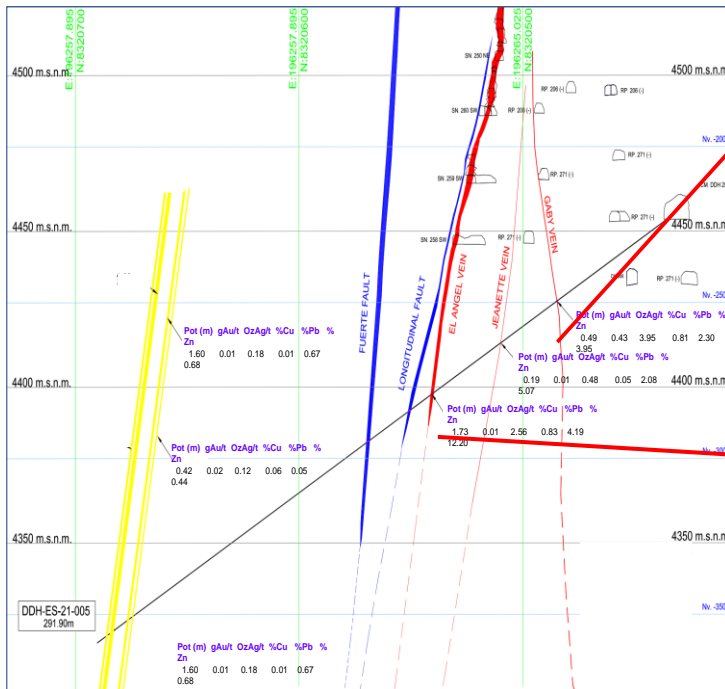
Coupe longitudinale du filon «El Angel», montrant l'impact des forages DDH-ES

Les forages de reconnaissance de la Mine souterraine «El Santo» se poursuivent totalisant 2 529 mètres. Ces forages ont recoupé des intersections à haute teneur en Zinc (Zn) et Argent (Ag) ainsi qu'une zone de remplacements (arénites) dont les teneurs sont plus faibles mais les volumes plus importants.



DDH-ES-21-005

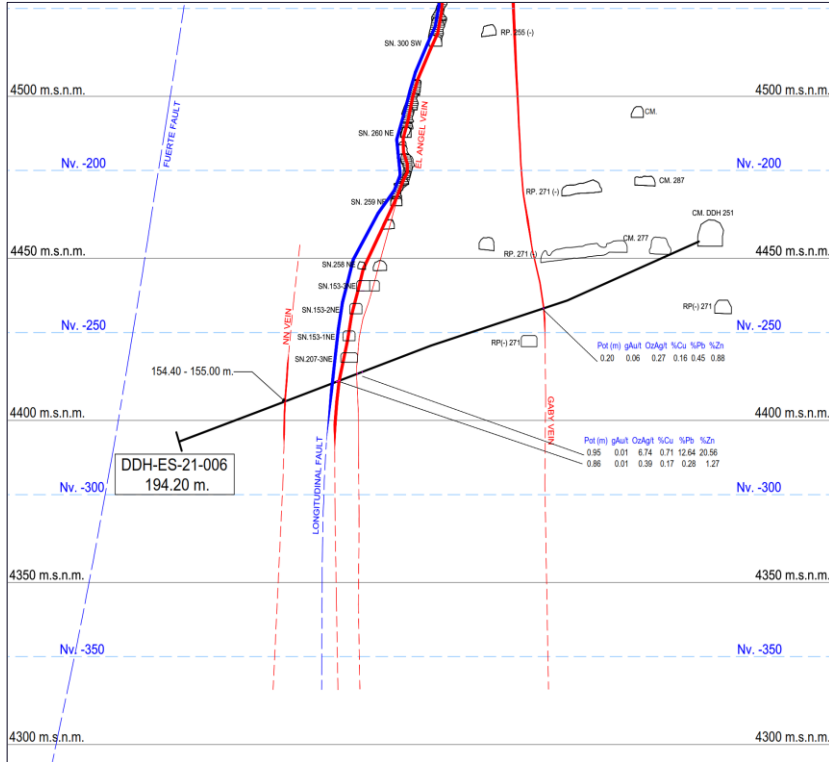
DDH-ES-21-005



Photograph.a. (58.60 - 58.45m.) Gaby vein, constituted by Rhodonite altered with Quartz, Gray Quartzite with intercalations of black Shale, followed by bands of White Quartz and Altered Rhodonite with bands and patches of Sulfide (Sphalerite 3%, Galena 2% and Pyrite 2%)

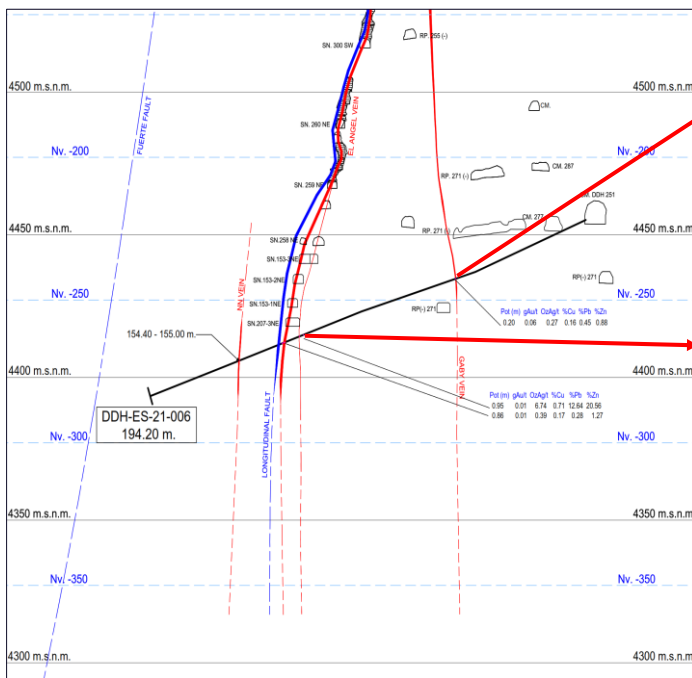


Photograph.a. (102.15 - 105.20m.) El Angel vein, consisting of a coliform banded texture vein, composed of a sequence of Massive Sulfide bands (caramelized Sphalerite 25%, Galena 20% and Chalcocopyrite <1% towards the Central part distinguishes White Quartz, Altered Rhodonite and Pyrite dissemination with moderate fracturing, followed by massive Sulfide bands (Caramel / Brown Sphalerite 12%, Galena 4%, Pyrite 10% and Chalcocopyrite 1%) with weak fracturing. **Photograph.b.** detail, Note the Sphalerite and Galena patches.



DDH-ES-21-006

DDH-ES-21-006

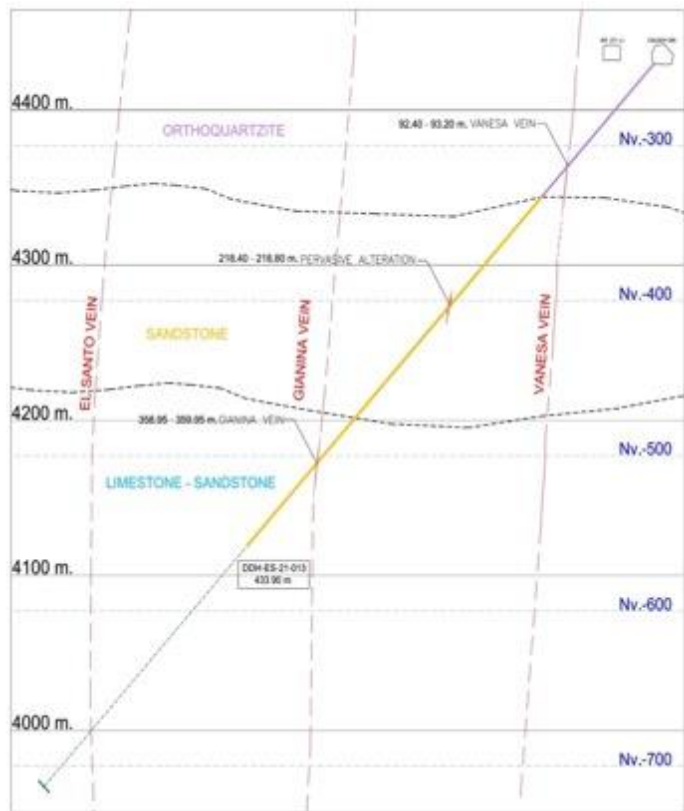


Photograph.a. (58.65 - 58.90m.) Gaby vein, made up of hyaline Quartz and altered Rhodonite with a coloform banded texture, towards the central part there is dark gray Quartzite with 1% Pyrite dissemination followed by bands of Hyaline Quartz with patches and disseminated Sulfides (Sphalerite <1%, Galena <1% and Pyrite 4%). **Photograph.b.** detail, Note Quartz, Altered Rhodonite and Pyrite dissemination



Photograph.a. (125.90 - 127.70m.) El Angel vein, structure with massive bands of Sulfur (Sphalerite 25%, Galena 15%, Pyrite 5% and Chalcopyrite 1%) towards the central part bands of hyaline Quartz and Rhodonite altered with patches and disseminated of Sulfides (Sphalerite 3%, Galena <1% and Pyrite 3%), followed by massive bands of Sulfide (Sphalerite 25%, Galena 15%, Py 7% and Cpy 1%). **Photograph.b.** detail, Note crustiform texture of Quartz and patches - disseminated of Sulfides.

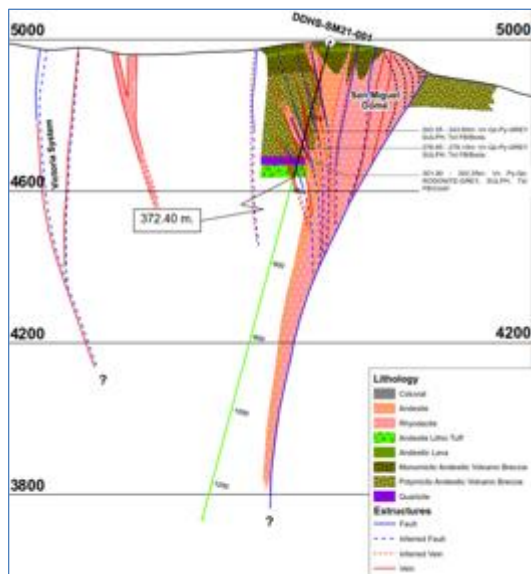
- DDH-ES-21-013 : zone de remplacement (Arénites) – résultats d’analyse en cours ; présence importante de chalcopysite indiquant des teneurs en cuivre de plus en plus marquées en profondeur ;



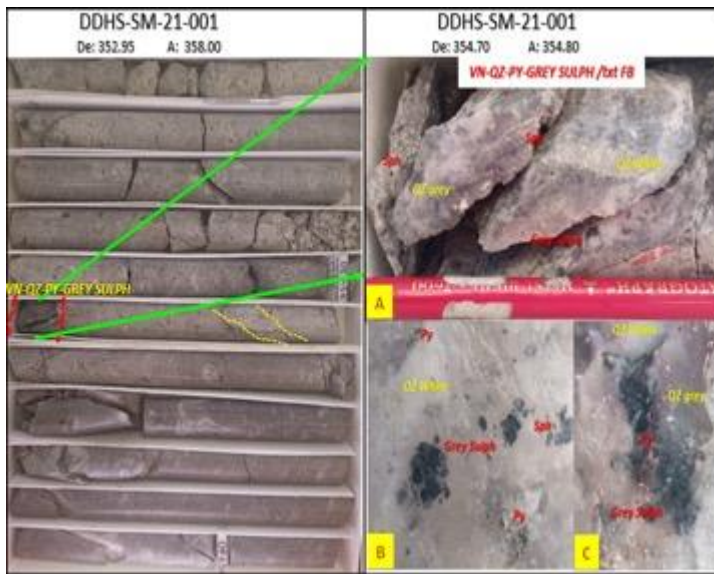
Photographie a. (358.95 - 359.95 m.), Filon de Gianina, Filon de texture rubanée dans la partie centrale Calcite, Quartz hyalin avec rhodonite et plages de sulfures (Sphalérite 15%, Galène 3%, Pyrite 7% et Chalcopysite 5%), Photographie b. détails, noter les plages de Galène et Sphalérite. Photographie c. détails, notez les taches de chalcopysite et de sphalérite.



Le forage des anomalies IP de «San Miguel» a débuté et atteint déjà 378 mètres. Le cœur de l’anomalie IP se situe autour de 500 mètres de profondeur.



Section transversale DDHS-SM-21-001, cible IP-4



DDHS-SM-21-001 : (A). Venilla (<10cm) Quartz-Pyrite (Qz-Py), texture bandée-crustiforme. Zone sulfurée (SF-Z). (B et C). Détails de la structure minéralisée, Pyrite et Tétrahédrite cristallisée (Td).

POINT SUR LES AVANCEES JURIDIQUES

Suite au jugement du tribunal administratif de la Guyane en date du 30 septembre 2021, la société :

- a interjeté appel du jugement devant la Cour administrative d'appel de Bordeaux le 15 octobre 2021 ;
- a présenté une requête de sursis à exécution du jugement devant la Cour administrative d'appel de Bordeaux le 22 octobre 2021.

AMG en bref

Auplata Mining Group - AMG, constituée en juillet 2004 et cotée sur la Bourse de Paris (Euronext Growth) depuis décembre 2006, est un groupe minier polymétallique d'exploration et d'exploitation minière. AMG est présente en Guyane française et, au travers de ses filiales, au Pérou, au Maroc (cotée sur la Bourse de Casablanca) et en Côte d'Ivoire. AMG mène une stratégie industrielle et financière dynamique, durable et novatrice de mise en valeur de gisements de métaux précieux et de base à forts potentiels avec une implication des acteurs locaux. L'objectif de la société est de produire les métaux de demain nécessaires à la transition énergétique de manière propre et responsable, tout en essayant d'apporter à la France une source d'approvisionnement nationale en métaux stratégiques.

ISIN : FR0013410370 – ALAMG; ICB : 1777 – Gold Mining.

Pour plus d'information sur la société Auplata Mining Group : www.auplatamininggroup.com

Contacts

ACTUS FINANCE

Mathieu Omnes
Amaury Dugast

Relations investisseurs
Relations presse

momnes@actus.fr
adugast@actus.fr

01 53 67 36 92
01 53 67 36 74