

PAREF instaure une supervision ESG de haute qualité

PAREF lance sa stratégie ESG Create MORE, avec l'objectif clair de contribuer à la société dans son ensemble afin de créer davantage de valeur et de croissance durable pour toutes les parties prenantes. La stratégie sera soutenue par les plans d'actions et les moyens nécessaires à sa mise en œuvre.

Le Conseil d'administration a mis en place le nouveau Comité ESG du Groupe PAREF pour apporter un soutien supplémentaire aux initiatives ESG. Cet organe de surveillance est composé de 3 membres du Conseil d'administration ainsi que de deux experts externes.

- **Dietrich Heidtmann** préside le comité ESG, en tant qu'administrateur indépendant, président du comité d'audit et membre du comité d'investissement,
- Les autres membres du conseil d'administration sont **Antoine Castro**, président et directeur général, ainsi que **Yufei Jin**, administrateur, membre du comité d'audit et du comité de nomination et de rémunération.

Les deux experts externes ont été sélectionnés pour approfondir les 3 piliers définis par le Groupe dans le cadre du plan Create MORE.

- **Sander Paul von Tongeren**, est le fondateur et l'ancien PDG de GRESB. Sander était également responsable de l'immobilier durable chez APG, et gestionnaire des portefeuilles European Office Fund et des European Logistic Funds chez CBRE Global Investors. Il est titulaire d'un master en immobilier et en finance de l'Amsterdam School of Real Estate et de l'Amsterdam Business School.

Il apporte son expertise de l'immobilier et de la finance durables, des données ESG et des technologies propres.

- **Ella Etienne-Denoy** est la Présidente et Directrice Générale de GreenSoluce/CBRE. Lauréate du classement Choiseul 'Ville de demain', Directrice de la Smart Buildings Alliance et Vice-présidente de la Smart City, ex- L'Oréal, CGI, Thales, Ex - Co-Fondatrice & Co-Présidente - Green Growth Working Committee à la Chambre de Commerce Américaine en France, elle est titulaire d'un Master en Innovation à l'Université de Mannheim, diplômée de l'ESSEC Business School.

Elle apportera son expertise en matière d'immobilier durable, de finance et de smart city.

La gouvernance s'appuiera sur les principes et recommandations des Nations Unies, de la Taxonomie européenne et du Règlement sur la divulgation des informations relatives à la finance durable (SFDR), ainsi que sur le code de gouvernance de MiddleNext.

Dietrich Heidtmann estime que " *Comptetenu de la richesse et de la diversité des talents dont nous disposons désormais, tant au niveau opérationnel, au niveau de la supervision et du Conseil, nous pouvons désormais nous inscrire pleinement dans le cadre ESG ambitieux que nous avons fixé pour le Groupe PAREF. Je suis*

particulièrement heureux de voir le Groupe attirer des experts ESG, et que des acteurs aussi reconnus aient pu être sélectionnés pour soutenir les actions du Conseil."

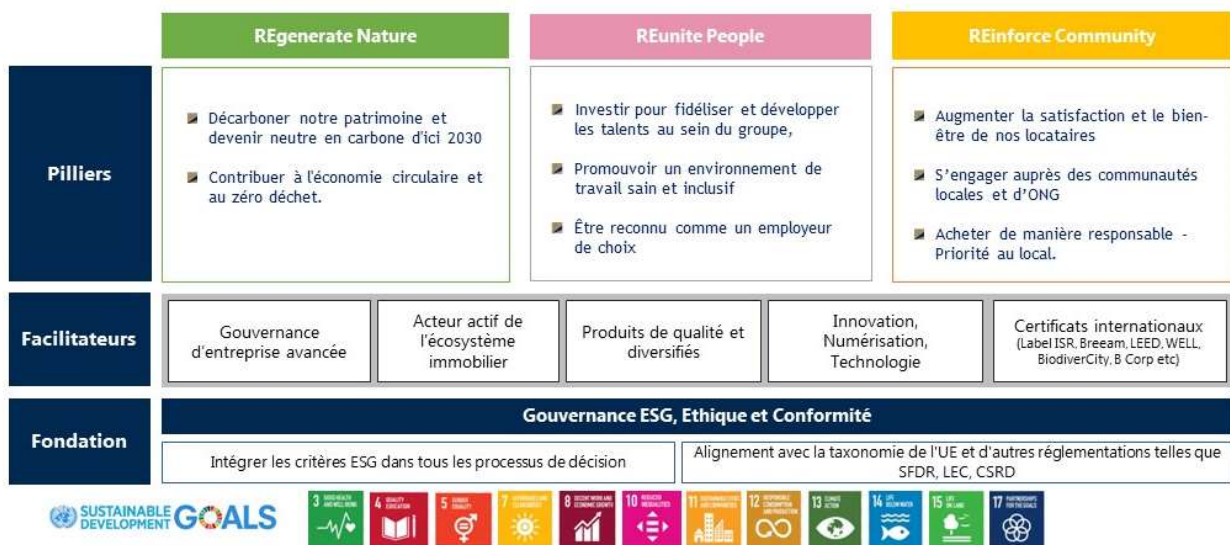
Par ailleurs, le Conseil d'administration a passé en revue les réalisations des 6 derniers mois. En voici trois exemples clés :

1. Öykü Kurtoglu a rejoint PAREF en décembre 2021 en tant que Head of Sustainability & ESG avec la mission de renforcer les ambitions ESG prises par le Groupe depuis 2019 et d'intégrer la culture ESG de manière transversale à travers l'ensemble de nos activités et géographies dans le cadre de Create MORE.

Pour rappel, Create MORE est structuré en trois axes :

- REgenerate Nature, en décarbonisant nos activités, en atteignant la neutralité carbone et en s'alignant sur l'Accord de Paris,
- REunite People, en devenant un employeur de premier choix,
- REinforce Community, en soutenant le développement local et en contribuant au bien-être de tout un chacun.

L'immobilier en tant que force d'une économie zéro carbone et d'une vie heureuse



2. Le Groupe PAREF est signataire et applique les Principes des Nations Unies pour l'Investissement Responsable (UN PRI) et le Pacte Mondial des Nations Unies (UNGC). En conséquence, tous les processus de décision intègrent désormais les critères ESG. Avec Create MORE, le Groupe PAREF entend contribuer à 12 des 17 Objectifs de développement durable. Pour le déploiement de cette stratégie, la diversité et la qualité de notre gamme de produits, nos processus avancés de gouvernance, notre influence au sein de l'écosystème immobilier, l'innovation, la technologie et la digitalisation, ainsi que les certifications internationales seront des facteurs clés.

3. En matière de fonds, PAREF Gestion a obtenu en juin 2022 le Label ISR pour le compte de la SCPI Interpierre France. Le plus ancien fonds de la société servira de référence aux autres: chaque actif du fonds a été évalué sur une soixantaine de critères. Les actifs font tous l'objet d'un plan d'action sur 3 ans pour améliorer leur performance sur le plan du développement durable.

Antoine Castro, Président Directeur Général de PAREF, déclare à cette occasion : « Je suis particulièrement fier de la grande qualité du Comité ESG du Groupe PAREF et je tiens à remercier ses membres pour leur participation. Je suis convaincu que l'ESG ne se résume pas à cocher des cases, il s'agit de faire la différence pour toutes nos

parties prenantes. Nous nous engagerons sans relâche en faveur d'un changement vertueux et nous sommes impatients de nous associer à des entreprises, des personnes et des technologies qui nous permettent de transformer nos plans en actions concrètes et positives.,».

Calendrier financier

28 juillet 2022, résultats semestriels

A propos du Groupe PAREF

Au 31 décembre 2021, PAREF gère 2,7 milliards d'euros d'actifs.

Le Groupe se développe sur deux secteurs d'activités complémentaires : (i) investissement au travers de la société immobilière SIIC PAREF principalement dans l'immobilier d'entreprises en région parisienne (0,2 Md€ de patrimoine) et (ii) gestion pour compte de tiers au travers de PAREF Gestion (1,8 Md€), société de gestion agréée par l'AMF et PAREF Investment Management (0,7 Md€)

PAREF est une société foncière SIIC, cotée sur le compartiment C de Euronext Paris - FR0010263202 - PARPlus d'informations sur www.paref.com

Contacts presse

PAREF

Citigate Dewe Rogerson

Raphaëlle Chevignard

Yoann Besse

+33(6) 16 65 56 36

+33 (6) 63 03 84 91

raphaelle.chevignard@paref.com

paref@citigatedewerogerson.com

