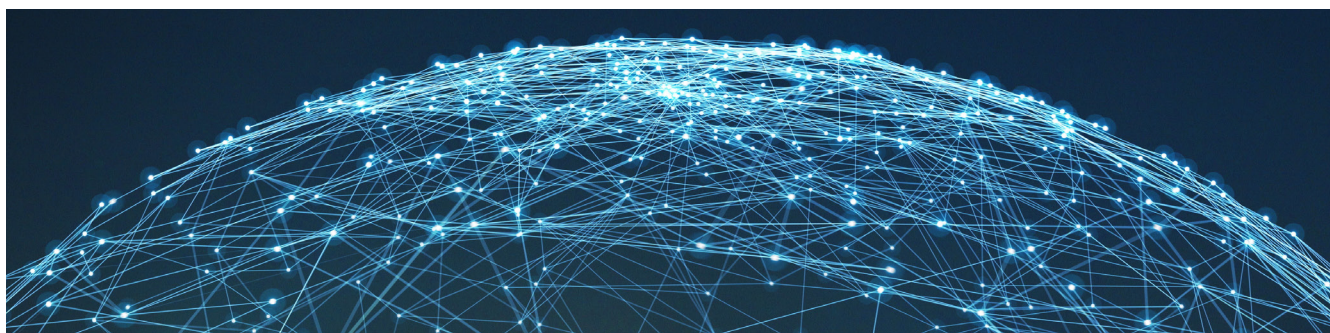


Prologue.

COMPTE RENDU MODIFIÉ DE L'ASSEMBLÉE GÉNÉRALE MIXTE DU 30 JUIN 2022



Suite à une erreur matérielle survenue dans la prise en compte d'un vote par correspondance lors de l'assemblée du 30 juin 2022, le tableau paru le vendredi 1^{er} juillet 2022 a été modifié et remplacé par le tableau ci-dessous :

	TITRES	DROITS DE VOTE
TOTAL existant à la date de l'Assemblée Générale	91 789 704	97 795 566
		Dont exerçables :
		86 043 961
PRESENTS et REPRESENTES à l'Assemblée Générale	43 303 174	36 983 171
- Présents : 8		
- Représentés : 38		
- Votes par correspondance : 21		

Résolutions ordinaires

Résolution	POUR		ABSTENTION		CONTRE	
1	36 945 671	99,90%			37 500	0,10%
2	36 945 671	99,90%			37 500	0,10%
3	36 945 671	99,90%			37 500	0,10%
4	36 945 671	99,90%			37 500	0,10%
5	32 263 532	87,24 %			4 719 639	12,76%
6	36 923 671	99,84%			59 500	0,16%
7	36 856 877	99,66%			126 294	0,34%
8	28 762 531	77,77%			8 220 640	22,23%
9	36 410 969	98,45%			572 202	1,55%
10	33 444 670	90,43%	3 237 000	8,75%	301 501	0,82%
11	36 945 671	99,90%			37 500	0,10%

Résolutions extraordinaires

Résolution	POUR		ABSTENTION		CONTRE	
12	36 945 671	99,90%			37 500	0,10%
13	36 945 671	99,90%			37 500	0,10%
14	36 924 086	99,84%			59 085	0,16%
15	36 945 671	99,90%			37 500	0,10%
16	23 765 271	64,26%	407 748	1,10%	12 810 152	34,64%
17	28 603 430	77,34%	407 748	1,10%	7 971 993	21,56%
18	23 878 271	64,57%	407 748	1,10%	12 697 152	34,33%
19	28 603 430	77,34%	407 748	1,10%	7 971 993	21,56%
20	28 775 430	77,81%			8 207 741	22,19%
21	32 744 636	88,54%	407 748	1,10%	3 830 787	10,36%
22	23 765 271	64,26%			13 217 900	35,74%
23	28 354 756	76,67%	407 748	1,10%	8 220 667	22,23%
24	28 424 663	76,86%			8 558 508	23,14%
25	36 945 671	99,90%			37 500	0,10%

Prologue.

Il ressort des votes que, sur les 25 résolutions présentées lors de cette assemblée :

- 22 ont été adoptées à une très large majorité,
- seules 3 résolutions, pourtant plébiscitées par une forte majorité des actionnaires avec plus de 64% de votes favorables, n'ont pu être adoptées, car nécessitant une majorité des 2/3.

PROCHAINE PUBLICATION

Le chiffre d'affaires du 1^{er} semestre 2022, au plus tard le 15 août 2022.

A PROPOS DE PROLOGUE

Avec un chiffre d'affaires de 94 M€, Prologue est une société technologique de croissance spécialisée dans les domaines du logiciel, des services informatiques et de la formation.

Présent en France, en Espagne, en Amérique Latine et aux Etats-Unis, Prologue réalise près d'un tiers de son chiffre d'affaires hors de France.

En termes d'offres, le groupe s'est positionné sur les marchés en croissance à forte valeur ajoutée du Cloud, des services informatiques, du Digital, du MRM (Marketing Ressource Management) et de la formation.

A travers sa filiale M2i cotée sur Euronext Growth et détenue à 69%, Prologue est un leader en France de la formation dans les domaines technologiques avec plus de 2400 cursus de formation.

Prologue est cotée à la Bourse de Paris sur le marché Euronext Growth (FR0010380626 ALPRG).

Nombre d'actions : 91 796 249