

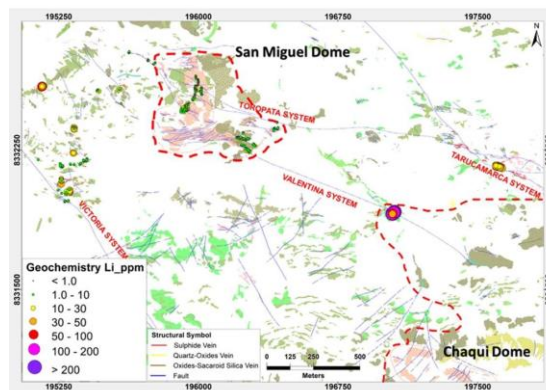
## AMG Pérou annonce la découverte d'anomalies de Lithium sur son permis d'exploration de "San Miguel"

**Auplata Mining Group - AMG (Euronext Growth - FR0013410370 - ALAMG)** fait un point sur la campagne d'exploration en cours sur le projet minier de "San Miguel" situé dans la province de Cusco au Pérou.

Sur son permis d'exploration "San Miguel", situé dans la province de Cusco au Pérou, obtenu en octobre 2021 et suite à l'obtention en juin 2022 de la reconnaissance du projet d'exploration de "San Miguel" par le Gouvernement Péruvien ([lire le communiqué de presse du 18 juillet 2022](#)), AMG Peru SAC a réalisé sa première campagne d'exploration qui consistait à réaliser de la géochimie de surface, dont l'objectif était de corroborer la théorie du potentiel minéral dans les zones épithermales et porphyriques de cuivre (Cu), de molybdène (Mo) et d'or (Au).

Le projet d'exploration de "San Miguel" couvre 5 230 hectares et est caractérisé lithologiquement par une couverture volcanique miocène du Groupe Tacaza, des roches intrusives subvolcaniques, des ignimbrites dacitiques, des agglomérats andésitiques, des dépôts volcano-sédimentaires et des brèches hydrothermales, avec une altération argileuse avancée et de la silice vuggy. Ce type d'altération représente une preuve évidente de dépôts à haute sulfuration avec une gradation possible vers un gisement de type porphyre en profondeur.

C'est au cours de cette campagne qu'ont été identifiés des brèches avec des teneurs anormales en lithium allant jusqu'à 387 ppm (partie par million), qui correspondraient à la zone du dôme "Chaqui".



L'Institut Géologique Minière et Métallurgique du Pérou (INGEMMET) considère comme anomalie une teneur en lithium supérieure à 100 ppm dans la roche<sup>1</sup>.

Les échantillons prélevés lors de cette campagne ont été analysés par le laboratoire certifié Bureau Veritas en utilisant la méthode ICP multi-éléments.

<sup>1</sup> Source : [https://repositorio.ingemmet.gob.pe/bitstream/20.500.12544/2371/1/Torre-Caracterizacion\\_sobre\\_ocurrencias\\_minerales\\_de\\_Litio.pdf](https://repositorio.ingemmet.gob.pe/bitstream/20.500.12544/2371/1/Torre-Caracterizacion_sobre_ocurrencias_minerales_de_Litio.pdf)

Les premiers résultats sont listés dans le tableau ci-dessous :

ECHANTILLON ID	TRENCH CANAL	LONGUEUR (m)	LOTS	JOB_NUMBER	Li_ppm
SMS21-002621	C-24	1.00	Lot_01	AQP21000027	266.00
SMS21-002622	C-24	1.00	Lot_01	AQP21000027	203.30
SMS21-002624	C-24	1.00	Lot_01	AQP21000027	162.50
SMS21-002625	C-24	0.80	Lot_01	AQP21000027	144.40
SMS21-002626	C-24	0.90	Lot_01	AQP21000027	217.00
SMS21-002627	C-24	0.40	Lot_01	AQP21000027	222.00
SMS21-002630	C-24	0.90	Lot_01	AQP21000027	238.00
SMS21-002631	C-24	0.80	Lot_01	AQP21000027	233.00
SMS21-002632	C-24	0.60	Lot_01	AQP21000027	202.00
SMS21-002633	C-24	0.70	Lot_01	AQP21000027	231.00
SMS21-002634	C-24	1.00	Lot_01	AQP21000027	309.00
SMS21-002635	C-24	1.00	Lot_01	AQP21000027	242.00
SMS21-002636	C-24	0.95	Lot_01	AQP21000027	265.00
SMS21-002638	C-24	0.85	Lot_01	AQP21000027	195.00
SMS21-002639	C-24	0.35	Lot_01	AQP21000027	239.00
SMS21-002640	C-24	0.85	Lot_01	AQP21000027	387.00
SMS21-002642	C-24	0.35	Lot_01	AQP21000027	238.00
SMS21-002643	C-24	1.00	Lot_01	AQP21000027	56.70
SMS21-002644	C-24	0.90	Lot_01	AQP21000027	213.00
SMS21-002645	C-24	1.00	Lot_01	AQP21000027	48.50
SMS21-002646	C-24	1.00	Lot_01	AQP21000027	173.00

**Geochemistry Li\_ppm**

- < 1
- 1 - 10
- 11 - 30
- 31 - 50
- 51 - 100
- 101 - 200
- > 200

Sur la base de ces premiers résultats encourageants, le Groupe va continuer sa campagne d'exploration sur ce permis de "San Miguel" afin de valider et évaluer le potentiel du projet d'exploitation du lithium et d'autres métaux.

Le marché sera tenu informé de l'avancement de cette exploration.

## AMG en bref

Auplata Mining Group - AMG, constituée en juillet 2004 et cotée sur la Bourse de Paris (Euronext Growth) depuis décembre 2006, est un groupe minier polymétallique d'exploration et d'exploitation minière. AMG est présente en Guyane française et, au travers de ses filiales, au Pérou et au Maroc (cotée sur la Bourse de Casablanca). AMG mène une stratégie industrielle et financière dynamique, durable et novatrice de mise en valeur de gisements de métaux précieux et de base à forts potentiels avec une implication des acteurs locaux. L'objectif de la société est de produire les métaux de demain nécessaires à la transition énergétique de manière propre et responsable, tout en essayant d'apporter à la France une source d'approvisionnement nationale en métaux stratégiques.

ISIN : FR0013410370- ALAMG; ICB : 1777 - Gold Mining.

Pour plus d'information sur la société Auplata Mining Group : [www.auplatamininggroup.com](http://www.auplatamininggroup.com)

## Contacts

### ACTUS FINANCE

Mathieu Omnes  
Amaury Dugast

Relations investisseurs  
Relations presse

[momnes@actus.fr](mailto:momnes@actus.fr)  
[adugast@actus.fr](mailto:adugast@actus.fr)

01 53 67 36 92  
01 53 67 36 74