



**AÉROPORTS DE PARIS**

*Le monde entier est notre invité*

Paris, le 17 décembre 2008

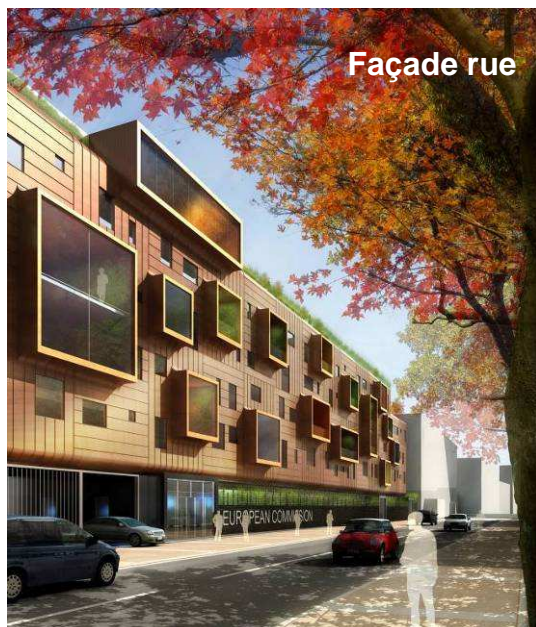
Communiqué de presse

**ADPI, filiale d'ingénierie et d'architecture d'Aéroports de Paris, réalisera le design du siège de la Commission Européenne à Tokyo (Japon)**

ADPI remporte un nouveau contrat au Japon pour concevoir " **l'Europa House** ", ensemble immobilier d'environ 10,000 m<sup>2</sup> qui constituera le futur siège de la Commission Européenne à Tokyo. Cette conception intervient pour le compte du constructeur japonais Taisei qui a remporté la compétition lancée par La Commission Européenne fin 2007 sur un terrain qu'elle a acquis en plein cœur de Tokyo. Taisei a pour mission de financer et de réaliser la construction du siège de la Commission Européenne puis d'en assurer la maintenance pendant 15 ans. Le rôle d'ADPI consiste en la réalisation des études de conception de l'Europa House, en liaison avec les équipes de design de Taisei.

Pour **Pierre Graff**, Président directeur général d'Aéroports de Paris :

*" Il s'agit d'un nouveau succès de taille pour les équipes ADPI au Japon. L'année dernière, à la même époque, ADPI remportait un contrat pour le design de la nouvelle ambassade de France au Japon. Avec ce nouveau contrat, c'est toute l'expertise ADPI pour des projets de prestige et de diversification – en plus de l'aéroportuaire - qui est reconnue."*



L'Europa House comprend les halls d'accueil, les bureaux de la Commission Européenne ainsi que les logements des collaborateurs.

L'idée forte du concept d'ADPI a été de répartir le programme sur deux bâtiments parallèles, reliés entre eux par un jardin suspendu et de les avoir fait dialoguer l'un et l'autre. C'est aussi d'avoir implanté les logements en premier plan sur la rue afin de mieux profiter de l'ensoleillement et de la vue sur Tokyo et ce faisant d'avoir complètement inversé l'ordre d'implantation des parties du programme en tirant le plus grand bénéfice du site.

◀ Sur la rue, la façade de l'Europa House vise à exprimer le socle commun de l'Europe et aussi la force de sa diversité à travers notamment la taille différente de chacune des loggias prolongeant les appartements.

[www.aeroportsdeparis.fr](http://www.aeroportsdeparis.fr)

**Contact presse :** Jérôme Dutrieux 01 43 35 70 70 - **Relations Investisseurs:** Charlotte Guyot 01 43 35 70 58

Aéroports de Paris construit, aménage et exploite des plates-formes aéroportuaires parmi lesquelles Paris-Charles de Gaulle, Paris-Orly et Paris-Le Bourget. Aéroports de Paris est le 2<sup>ème</sup> groupe aéroportuaire européen en termes de chiffre d'affaires aéroportuaire et le 1<sup>er</sup> groupe européen pour le fret et le courrier. Aéroports de Paris compte près de 460 compagnies aériennes clientes dont les acteurs majeurs du transport aérien.

Bénéficiant d'une situation géographique exceptionnelle et d'une forte zone de chalandise, le Groupe poursuit une stratégie de développement de ses capacités d'accueil et d'amélioration de sa qualité de services et entend développer les commerces et l'immobilier. En 2007, le chiffre d'affaires d'Aéroports de Paris s'est élevé à 2 292,4 M €. Aéroports de Paris a accueilli 86,4 millions de passagers.



## AÉROPORTS DE PARIS

Le monde entier est notre invité

Communiqué de presse



Pour exprimer à la fois l'unité et la diversité européenne, les mêmes matériaux seront utilisés pour les deux corps de bâtiments avec une patine extérieure différente : ocre pour les logements, verte pour les bureaux.

◀ Façade côté bureaux

Le complexe présente une grande ambition environnementale avec une des plus fortes notes selon la norme environnementale japonaise CASBEE (Comprehensive Assessment System for Building Environmental Efficiency). En témoignent notamment :

- la présence forte de la végétation avec des jardins intérieurs et extérieurs, des murs végétaux,
- la gestion de l'eau par sa récupération et le traitement des eaux de pluie,
- l'installation de panneaux solaires sur le toit,
- la recherche d'économie d'énergie (dans l'isolation thermique et la gestion énergétique).

Avec leur concept pour l'Europa House, les équipes ADPI ont contribué au succès de l'offre de Taisei sur un projet prestigieux, grâce à leur capacité à comprendre les besoins exprimés par la Commission Européenne ainsi que par la qualité architecturale, fonctionnelle et technique de leur réponse.

### Equipe Projet :

Management de Projet : ADPI Architectes et Ingénieurs

- *Jean-Yves Coulot : Chef de Projet*

Architecture : ADPI Architectes et Ingénieurs.

- *Dominique Chavanne - Architecte Directeur, avec M. Miranda, Nicolas Moulin et J. Guillard – Architectes*

BET

- *Taisei Design Division*

**ADPI, créée en 2000, est une filiale du groupe Aéroports de Paris. Elle réalise des prestations de design, architecture et ingénierie ainsi que des prestations de maîtrise d'ouvrage déléguée. Le président d'ADPI est Patrice Hardel et le directeur général Alain Le Pajolec.**

[www.aeroportsdeparis.fr](http://www.aeroportsdeparis.fr)

Contact presse : Jérôme Dutrieux 01 43 35 70 70 - Relations Investisseurs: Charlotte Guyot 01 43 35 70 58

Aéroports de Paris construit, aménage et exploite des plates-formes aéroportuaires parmi lesquelles Paris-Charles de Gaulle, Paris-Orly et Paris-Le Bourget. Aéroports de Paris est le 2<sup>ème</sup> groupe aéroportuaire européen en termes de chiffre d'affaires aéroportuaire et le 1<sup>er</sup> groupe européen pour le fret et le courrier. Aéroports de Paris compte près de 460 compagnies aériennes clientes dont les acteurs majeurs du transport aérien.

Bénéficiant d'une situation géographique exceptionnelle et d'une forte zone de chalandise, le Groupe poursuit une stratégie de développement de ses capacités d'accueil et d'amélioration de sa qualité de services et entend développer les commerces et l'immobilier. En 2007, le chiffre d'affaires d'Aéroports de Paris s'est élevé à 2 292,4 M €. Aéroports de Paris a accueilli 86,4 millions de passagers.