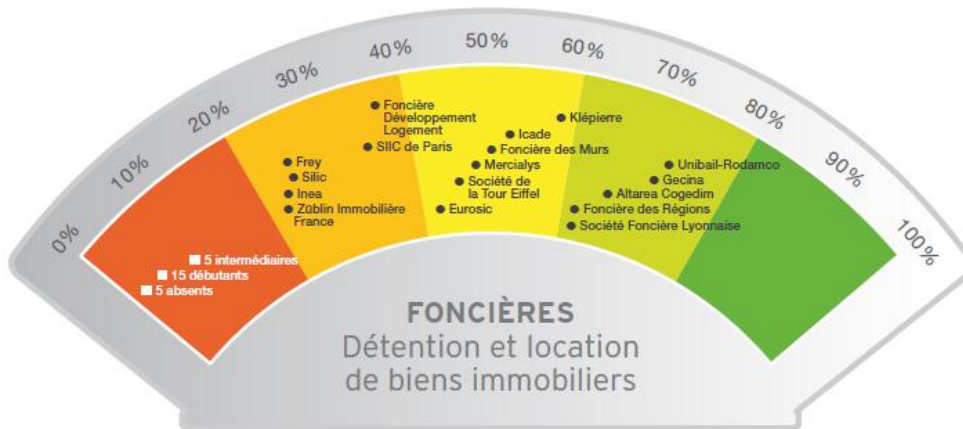


SFL 4^{ème} ex aequo au baromètre Novethic 2013

Paris, le 10 juillet 2013

Les résultats du Baromètre Novethic 2013 communiqués lors de la matinée de l'immobilier durable, placent SFL 4^{ème} ex aequo sur 42 foncières évaluées. Ce classement positionne SFL parmi les foncières les plus remarquables en matière de politique RSE et reflète son engagement et sa dynamique dans ce domaine.

Parallèlement, la Société Foncière Lyonnaise a été nommée trois fois dans le cadre des 1^{ers} Trophées France GBC récompensant les sociétés les plus engagées en matière de Développement Durable sur les quatre grandes thématiques : certifications, biodiversité, éco-conception et dialogue avec les parties prenantes.



Source : Baromètre Novethic 2013



SFL, avec un patrimoine exceptionnel de 3,8 milliards d'euros droits inclus centré sur le Quartier Central des Affaires de Paris, constitue le vecteur privilégié d'accès au marché immobilier de bureaux et de commerces de la capitale. Le groupe, leader sur ce marché, se positionne aujourd'hui résolument vers la gestion dynamique d'actifs immobiliers de grande qualité. SFL a opté pour le régime des sociétés d'investissements immobiliers cotées (SIIC) en 2003.

MARCHÉ DE COTATION :

Euronext Paris Compartiment A
 – Euronext Paris ISIN
 FR0000033409 – Bloomberg :
 FLY FP – Reuters : FLYP PA

NOTATION S&P : BBB- stable

www.fonciere-lyonnaise.com