

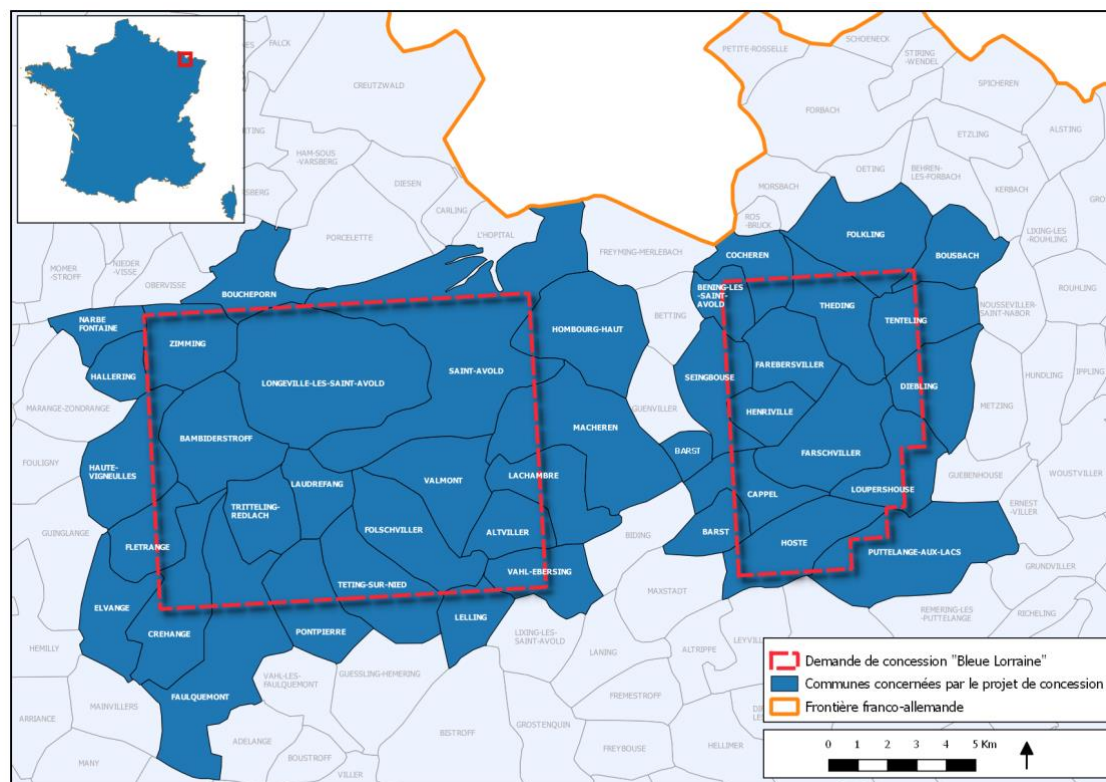
Poursuite du plan de développement en Lorraine Dépôt d'une première demande de concession

Forbach, France, le 29 novembre 2018 – La Française de l'Énergie (Euronext : LFDE - ISIN: FR0013030152) a déposé, conformément à son plan de marche, une demande de concession auprès du Ministère de la Transition Ecologique et Solidaire pour la mise en production exclusive du gaz provenant des charbons lorrains jusqu'en 2040.

Cette demande de concession s'inscrit dans la continuité des permis exclusifs de recherche détenus en Lorraine par La Française de l'Énergie. La concession couvre une surface de 191 Km² sur laquelle se trouve notamment les puits de Lachambre, Folschviller et Tritteling qui ont permis de démontrer la capacité du Groupe à récupérer et produire en surface de manière continue du gaz issu des veines de charbon.

« Cette première concession en Lorraine est la concrétisation des importants travaux réalisés par La Française de l'Énergie ces dernières années. Elle démontre le savoir-faire et l'expertise de nos équipes pour valoriser en circuits courts le gaz contenu dans les charbons français. Nous disposons de toutes les autorisations nécessaires pour installer de nouveaux puits sur la zone et valoriser les importantes réserves de gaz récupérables. Cela nous offre une belle visibilité et ouvre de fortes perspectives de croissance pour notre Groupe. » commente Julien Moulin, Président de La Française de l'Énergie.

Délimitation de la demande de concession Bleue Lorraine



Cette zone représente pour La Française de l'Energie un fort potentiel de croissance puisqu'elle dispose d'un gisement de gaz très important correspondant à plusieurs années de consommation de gaz en France.

Prochaine communication : chiffre d'affaires du 1^{er} semestre 2018/2019 – 15 Janvier 2019

Reuters code: **LFDE.PA**

Contact Presse

contact@francaisedelenergie.fr

+ 33 3 87 04 34 51



Bloomberg code : **LFDE.FP**

Relations Investisseurs

skennis@aelium.fr

+33 1 75 77 54 65

À propos de La Française de l'Energie

La Française de l'Energie est une PME lorraine, leader de l'écologie industrielle, spécialisée dans la récupération du gaz présent dans les charbons et les anciennes mines des Hauts de France et du Grand Est. A travers des circuits courts et grâce à son savoir-faire reconnu en matière de géologie et d'ingénierie, La Française de l'Energie approvisionne en gaz, électricité verte et chaleur, les acteurs régionaux, remplaçant ainsi l'énergie importée par une énergie locale, plus propre. La Française de l'Energie dispose d'un fort potentiel de développement et ambitionne de devenir un acteur majeur du secteur de l'énergie en Europe. La société est labellisée entreprise innovante.

Pour plus d'informations, rendez-vous sur www.francaisedelenergie.fr

