

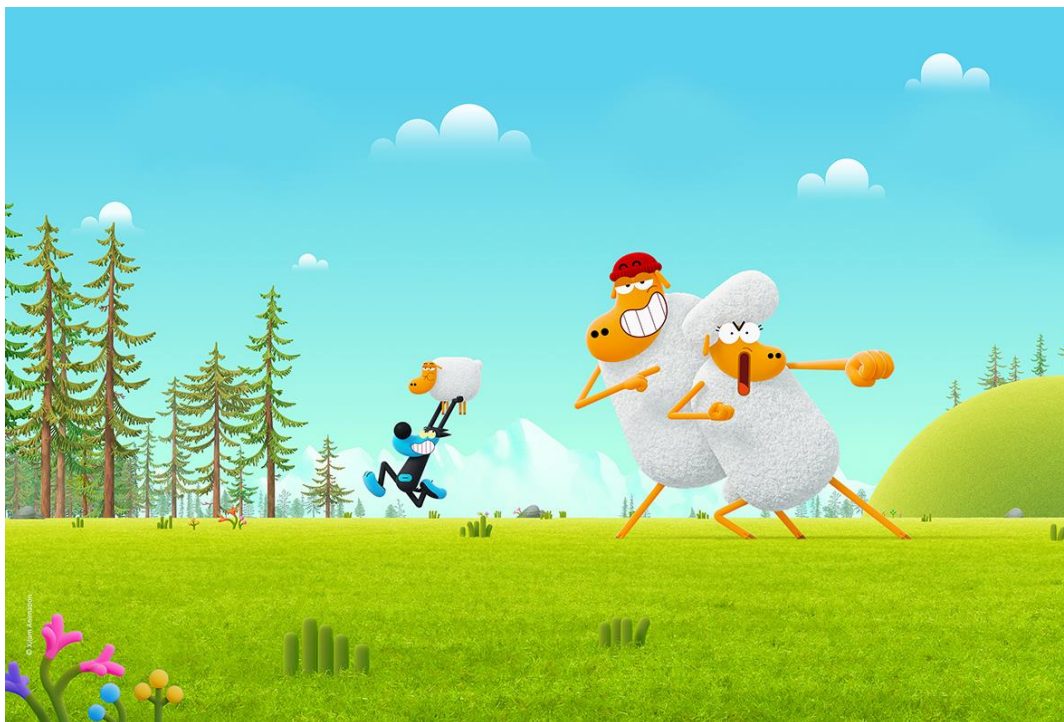


Communiqué de presse

Paris, 1^{er} mars 2023

Lancement mondial sur Netflix de la série slapstick *Karate Sheep* de Xilam Animation

Ce lancement s'accompagne d'une vaste campagne de promotion
sur les médias et les réseaux sociaux



Xilam Animation (Code ISIN : FR0004034072, Mnémo : XIL), société indépendante de production et de distribution de programmes d'animation, annonce le lancement mondial sur Netflix de sa nouvelle série slapstick en 3D *Karate Sheep* (78 x 7') le jeudi 2 mars (en français « *Karaté Mouton* »). C'est aussi la première série d'animation commandée par Netflix bénéficiant de l'aide du CNC.

Ce lancement est renforcé par une vaste campagne de promotion sur les médias et les réseaux sociaux. Xilam a ainsi créé en janvier la chaîne YouTube *Karate Sheep* qui diffuse des épisodes, des compilations et des shorts qui totalisent déjà près de 500 000 vues. En parallèle le compte TikTok de la série a généré 3 millions de vues (dont 25% proviennent du marché américain) et un filtre *Karate Sheep* est désormais disponible sur cette plateforme. Enfin, Xilam développe un jeu mobile *Karate Sheep*, qui sera lancé cette année.

Créé par Hugo Gittard (réalisateur pour Xilam de *Zig & Sharko* et *Mr Magoo*), *Karate Sheep* (anciennement *Trico*) s'adresse aux enfants de 6 à 9 ans et suit les aventures de Trico, un mouton enthousiaste qui adore partager de nouveaux objets et idées avec le reste du troupeau. Cela provoque du chahut dans les alpages, ce qui finit inévitablement par contrarier Wanda, une brebis coriace chargée d'assurer la sécurité des



moutons. Ce n'est pas une mince affaire, surtout quand le loup Wolf, toujours à l'affût, attend le meilleur moment pour tirer parti du désordre. La série a été diffusée pour la première fois sur Super RTL (Allemagne) fin 2022.

Marc du Pontavice, Président Directeur Général de Xilam, commente : « *Les comédies slapstick font partie intégrante de l'héritage et de l'ADN de notre société. Nous sommes donc ravis de collaborer avec Netflix pour proposer une nouvelle série de ce genre au public international. Karate Sheep est un mélange unique de thèmes : l'amitié, le travail d'équipe et l'acceptation des différences, mais aussi des arts martiaux et beaucoup d'humour sur fond d'ode à la nature. L'engagement et les retours autour de notre campagne digitale ont été très positifs et nous sommes maintenant impatients de voir l'accueil qui sera réservé à la série par les familles du monde entier.* »

Xilam conserve les droits de distribution télévisuels (2^{ème} fenêtre) ainsi que les droits merchandising de *Karate Sheep* dans le monde entier.

À propos de Xilam

Acteur majeur de l'animation, Xilam est un studio intégré fondé en 1999 qui crée, produit et distribue des programmes originaux dans plus de 190 pays pour les enfants et les adultes, diffusés à la télévision et sur les plateformes de streaming SVOD (Netflix, Disney+, Amazon, ...) et AVOD (YouTube, Facebook, ...). Avec une créativité et une capacité d'innovation mondialement reconnues, une expertise éditoriale et commerciale à la pointe de son industrie, Xilam se positionne comme un acteur incontournable dans un marché en forte croissance. Xilam construit chaque année de véritables succès et capitalise sur de puissantes marques historiques (*Oggy et les cafards, Zig & Sharko, Chicky...*) et nouvelles (*Oggy Oggy* en préscolaire, *Mr. Magoo, Karate Sheep* ...), qui assoient et élargissent un important catalogue constitué de plus de 2 700 épisodes et 3 longs métrages dont *J'ai Perdu Mon Corps* nommé aux Oscars. Xilam dispose d'une expertise unique en 3D. Xilam emploie plus de 600 personnes, dont 400 artistes, répartis sur ses studios à Paris, Lyon, Angoulême et Hô-Chi-Minh au Vietnam. Xilam est cotée sur Euronext Paris Compartiment B - Éligibilité PEA - SRD long.

Contacts

Marc du Pontavice - Président et Directeur général
Tél. +33 (0)1 40 18 72 00

Agence Image Sept
xilam@image7.fr

Karine Allouis (Relations médias) - Tél. +33 (0)1 53 70 74 81

Laurent Poinot (Relations investisseurs) - Tél. +33 (0)1 53 70 74 77



TECH40