

# Bilan Social 2008 JCDecaux SA

## I - 11 Emploi / effectifs

111 - Effectif total au 31 décembre (Equivalent Temps Plein)

Année	Employés	Maitrise	Cadres	Total
2006	1 542	714	386	2 642
2007	1 593	748	430	2 771
<b>2008</b>	<b>1 644</b>	<b>752</b>	<b>428</b>	<b>2 824</b>

Effectif nominal au 31 décembre

Année	Employés	Maitrise	Cadres	Total
2006	1 553	721	392	2 666
2007	1 601	755	435	2 791
<b>2008</b>	<b>1 651</b>	<b>759</b>	<b>433</b>	<b>2 843</b>

111bis - Effectif total au 31 décembre / Répartition géographique (Equivalent temps plein)

Direction régionale	2005	2006	2007	Employés	Maitrise	Cadres	2008
ALSACE FRANCHE-COMTE	68,7	69,8	76,3	51,2	20,0	5,0	76,2
AQUITAINE	59,6	59,6	61,0	43,0	15,0	4,0	62,0
AUVERGNE LIMOUSIN	46,1	44,4	43,4	28,7	14,4	2,0	45,1
BRETAGNE PAYS DE LOIRE	93,0	90,8	89,6	66,2	22,8	4,0	93,0
CENTRE	45,5	48,0	51,8	34,8	12,0	5,0	51,8
COTE D AZUR	52,0	54,8	60,0	36,7	17,0	2,0	55,7
IDF EST	142,0	141,0	148,0	105,0	40,0	8,0	153,0
IDF NORD	93,0	85,0	87,0	66,0	20,0	4,0	90,0
IDF OUEST	77,8	78,8	83,8	60,6	17,8	8,0	86,4
IDF PARIS	191,8	188,6	212,2	167,0	47,0	7,8	221,8
LANGUEDOC	32,0	30,0	31,0	20,0	7,0	1,0	28,0
LORRAINE CHAMPAGNE ARDENNES	70,0	69,8	75,8	45,8	22,8	3,0	71,6
MAUREPAS ASSEMBLAGE	123,8	128,6	142,6	68,8	48,8	27,0	144,6
MIDI PYRENEES	66,5	62,6	63,6	49,7	16,0	4,0	69,7
NEUILLY	110,4	116,0	140,5	16,0	41,4	92,8	150,2
NORD PAS DE CALAIS	71,0	66,9	66,9	46,7	17,0	3,0	66,7
NORMANDIE	71,6	76,6	72,6	52,8	14,0	4,0	70,8
PLAISIR CLE SAINT PIERRE	218,6	209,8	213,6	152,0	52,0	13,8	217,8
PLAISIR STE APOLINE	679,0	676,4	703,6	253,9	244,7	217,1	715,7
PROVENCE ALPES	105,4	102,4	117,4	87,0	28,5	4,0	119,5
RHONE ALPES	238,0	242,1	230,3	191,8	33,8	9,0	234,6
<b>Total</b>	<b>2655,7</b>	<b>2641,9</b>	<b>2 770,9</b>	<b>1 643,8</b>	<b>752,0</b>	<b>428,5</b>	<b>2 824,2</b>

112 - Effectif permanent inscrit (présent du 1er janvier au 31 décembre)

Année	Employés	Maitrise	Cadres	Total
2006	1 420	675	340	2 435
2007	1 392	692	361	2 445
<b>2008</b>	<b>1 457</b>	<b>711</b>	<b>399</b>	<b>2 567</b>

113 - Nombre de salariés titulaires d'un contrat de travail à durée déterminée au 31 décembre

Année	Employés	Maitrise	Cadres	Total
2006	84	13	4	101
2007	69	19	5	93
<b>2008</b>	<b>94</b>	<b>10</b>	<b>0</b>	<b>104</b>

113 A - Nombre de salariés titulaires d'un contrat de professionnalisation

Année	Employés	Maitrise	Cadres	Total
2006	8	0	0	8
2007	14	1	0	15
<b>2008</b>	<b>14</b>	<b>0</b>	<b>0</b>	<b>14</b>

113 B - Nombre de salariés titulaires d'un contrat d'apprentissage

Année	Employés	Maitrise	Cadres	Total
2006	13	0	0	13
2007	15	0	0	15
<b>2008</b>	<b>14</b>	<b>0</b>	<b>0</b>	<b>14</b>

113 C - Nombre de salariés intermittents compris dans l'effectif total : SANS OBJET

114 - Effectif mensuel moyen inscrit de l'année considérée

Année	Employés	Maitrise	Cadres	Total
2006	1 618	727	392	2 737
2007	1 646	754	419	2 819
<b>2008</b>	<b>1 670</b>	<b>758</b>	<b>437</b>	<b>2 864</b>

115 - Répartition hommes / femmes au 31 décembre (Inscrits)

115 A - Nombre d'hommes au 31 décembre

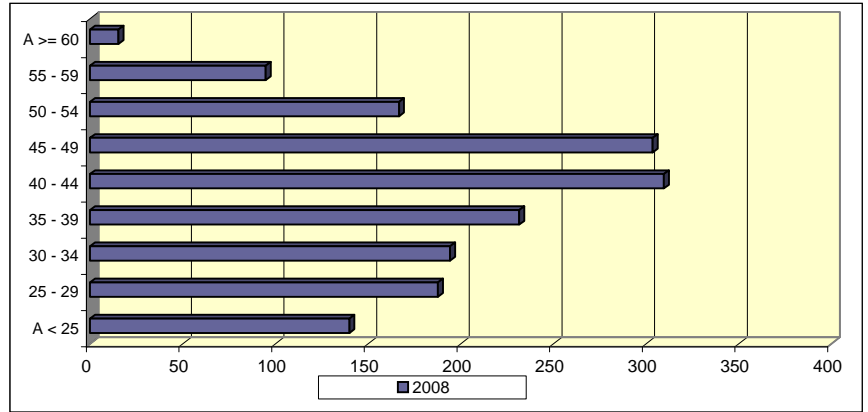
Année	Employés	Maitrise	Cadres	Total
2006	1 301	454	275	2 030
2007	1 344	467	307	2 118
<b>2008</b>	<b>1 377</b>	<b>466</b>	<b>304</b>	<b>2 147</b>

115 B - Nombre de femmes au 31 décembre

Année	Employés	Maitrise	Cadres	Total
2006	252	267	117	636
2007	257	288	128	673
<b>2008</b>	<b>274</b>	<b>293</b>	<b>129</b>	<b>696</b>

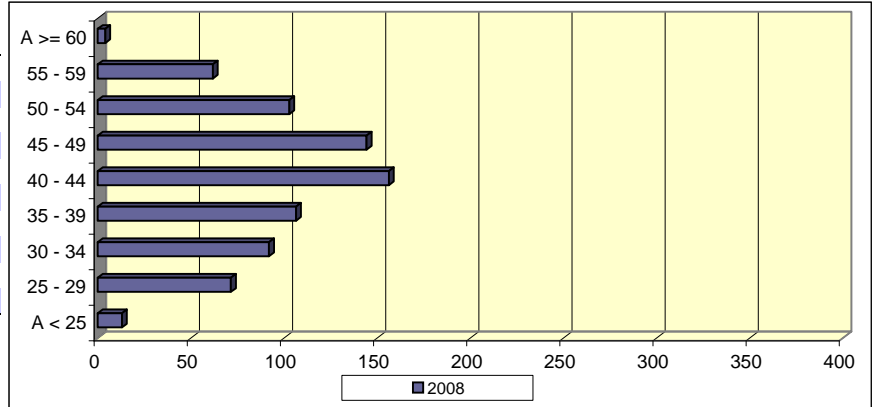
**Employés**

Age	2005	2006	2007	2008
A < 25	133	113	116	<b>140</b>
25 - 29	155	159	172	<b>188</b>
30 - 34	219	218	213	<b>194</b>
35 - 39	289	246	239	<b>232</b>
40 - 44	351	329	330	<b>310</b>
45 - 49	220	245	258	<b>304</b>
50 - 54	139	153	178	<b>167</b>
55 - 59	66	70	75	<b>95</b>
A >= 60	10	9	13	<b>15</b>
<b>Total</b>	<b>1583</b>	<b>1542</b>	<b>1593</b>	<b>1644</b>
Age moyen	39,4	39,6	39,8	<b>39,9</b>



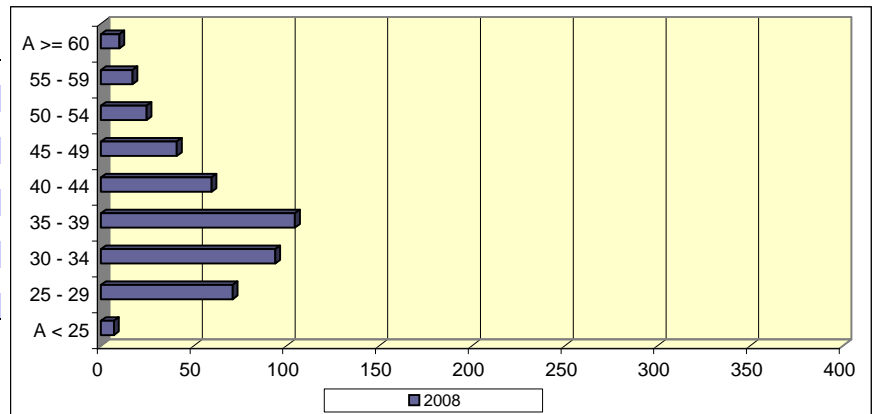
**Maîtrise**

Age	2005	2006	2007	2008
A < 25	18	13	13	<b>13</b>
25 - 29	73	79	79	<b>71</b>
30 - 34	77	75	86	<b>92</b>
35 - 39	142	129	120	<b>107</b>
40 - 44	138	152	167	<b>156</b>
45 - 49	109	115	129	<b>144</b>
50 - 54	93	95	92	<b>103</b>
55 - 59	52	53	60	<b>62</b>
A >= 60	2	3	3	<b>4</b>
<b>Total</b>	<b>703</b>	<b>714</b>	<b>748</b>	<b>752</b>
Age moyen	41,6	41,8	41,8	<b>42,3</b>



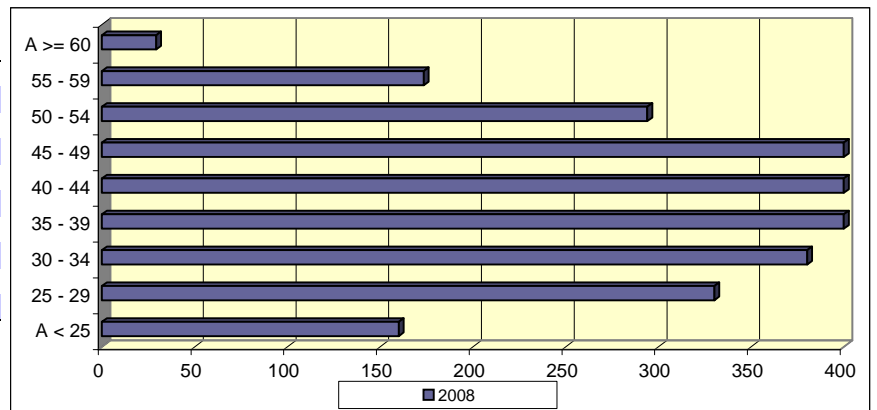
**Cadres**

Age	2005	2006	2007	2008
A < 25	6	10	6	<b>7</b>
25 - 29	55	61	77	<b>71</b>
30 - 34	91	87	98	<b>94</b>
35 - 39	80	86	100	<b>105</b>
40 - 44	53	49	55	<b>60</b>
45 - 49	38	44	43	<b>41</b>
50 - 54	18	21	25	<b>25</b>
55 - 59	26	23	20	<b>17</b>
A >= 60	4	6	7	<b>10</b>
<b>Total</b>	<b>370</b>	<b>386</b>	<b>430</b>	<b>428</b>
Age moyen	38,7	38,7	38,2	<b>38,3</b>



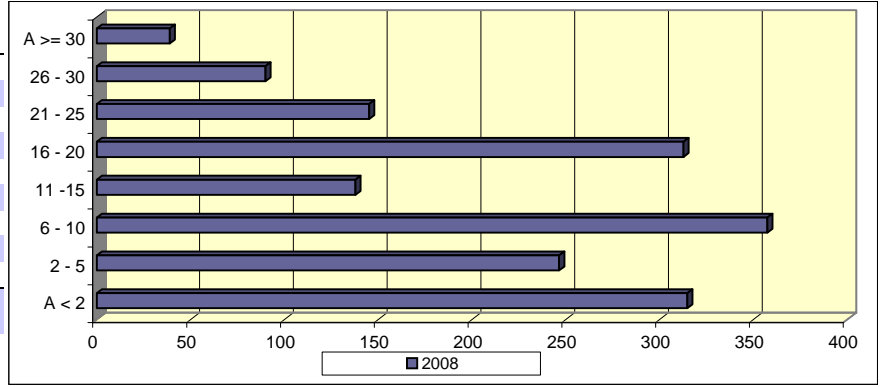
**Tous**

Age	2005	2006	2007	2008
A < 25	157	136	135	<b>160</b>
25 - 29	282	298	327	<b>330</b>
30 - 34	386	380	397	<b>380</b>
35 - 39	511	461	459	<b>443</b>
40 - 44	542	530	551	<b>525</b>
45 - 49	367	405	429	<b>489</b>
50 - 54	250	268	295	<b>294</b>
55 - 59	144	145	154	<b>174</b>
A >= 60	16	18	23	<b>29</b>
<b>Total</b>	<b>2656</b>	<b>2642</b>	<b>2771</b>	<b>2824</b>
Age moyen	39,9	40,1	40,1	<b>40,3</b>



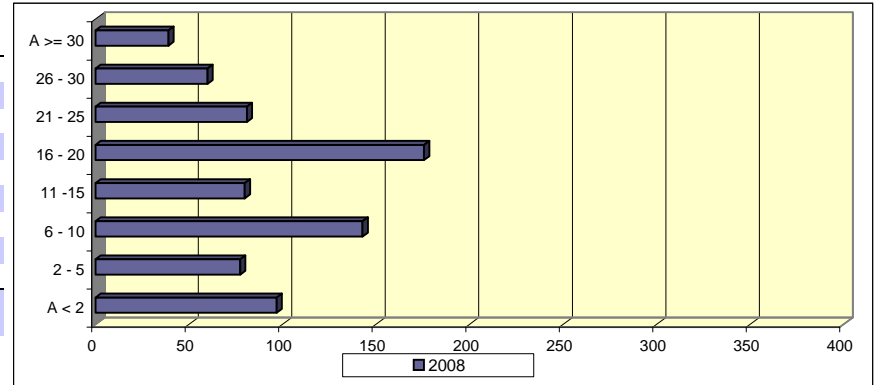
**Employés**

Ancienneté	2005	2006	2007	2008
A < 2	251	237	284	<b>315</b>
2 - 5	295	235	216	<b>247</b>
6 - 10	254	308	358	<b>358</b>
11 - 15	310	262	181	<b>138</b>
16 - 20	254	274	310	<b>313</b>
21 - 25	147	149	140	<b>145</b>
26 - 30	58	51	77	<b>90</b>
A >= 30	13	25	28	<b>39</b>
<b>Total</b>	<b>1583</b>	<b>1542</b>	<b>1593</b>	<b>1644</b>
Anc. Moyenne	11,3	11,2	11,1	<b>11,2</b>



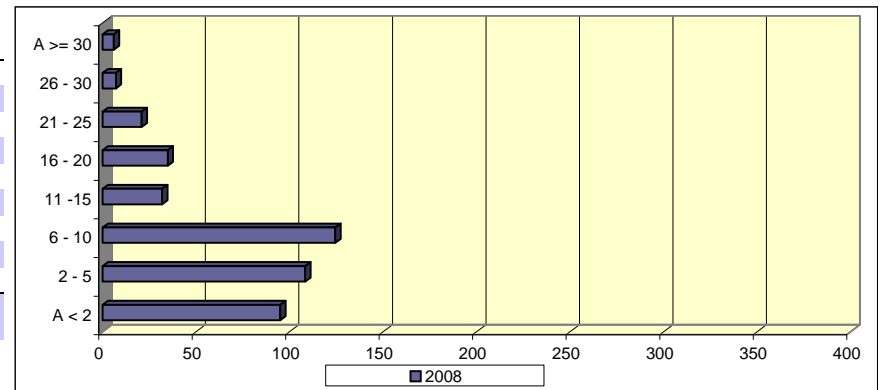
**Maîtrise**

Ancienneté	2005	2006	2007	2008
A < 2	52	65	98	<b>97</b>
2 - 5	139	103	72	<b>77</b>
6 - 10	102	129	157	<b>143</b>
11 - 15	123	97	81	<b>80</b>
16 - 20	135	167	180	<b>176</b>
21 - 25	84	82	79	<b>81</b>
26 - 30	51	45	49	<b>60</b>
A >= 30	17	27	34	<b>39</b>
<b>Total</b>	<b>703</b>	<b>714</b>	<b>748</b>	<b>752</b>
Anc. Moyenne	13,6	13,5	13,5	<b>13,9</b>



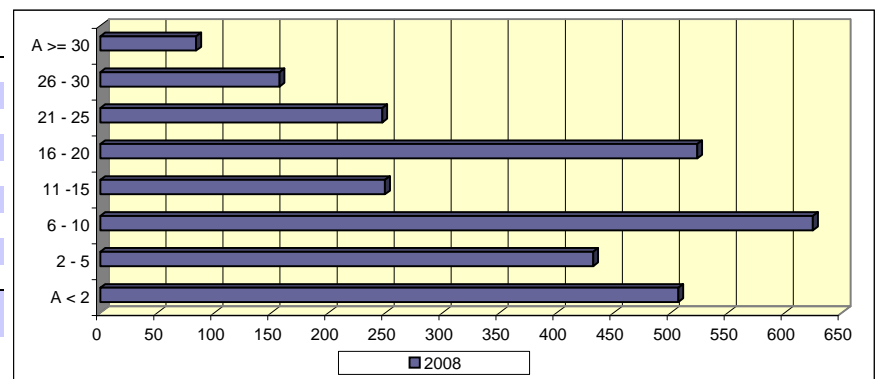
**Cadres**

Ancienneté	2005	2006	2007	2008
A < 2	74	92	116	<b>95</b>
2 - 5	121	103	95	<b>108</b>
6 - 10	78	94	115	<b>124</b>
11 - 15	35	33	32	<b>32</b>
16 - 20	29	34	39	<b>35</b>
21 - 25	20	15	18	<b>21</b>
26 - 30	8	9	9	<b>7</b>
A >= 30	4	6	6	<b>6</b>
<b>Total</b>	<b>370</b>	<b>386</b>	<b>430</b>	<b>428</b>
Anc. Moyenne	8,2	7,7	7,5	<b>7,9</b>



**Tous**

Ancienneté	2005	2006	2007	2008
A < 2	377	393	497	<b>507</b>
2 - 5	555	441	383	<b>432</b>
6 - 10	435	531	630	<b>625</b>
11 - 15	468	392	293	<b>250</b>
16 - 20	418	476	529	<b>523</b>
21 - 25	251	246	237	<b>247</b>
26 - 30	117	105	135	<b>157</b>
A >= 30	34	58	68	<b>84</b>
<b>Total</b>	<b>2656</b>	<b>2642</b>	<b>2771</b>	<b>2824</b>
Anc. Moyenne	11,5	11,3	11,2	<b>11,4</b>



118 A - Français

Année	Employés	Maitrise	Cadres	Total
2006	1 391	677	374	2 442
2007	1 436	711	418	2 565
<b>2008</b>	<b>1 484</b>	<b>714</b>	<b>412</b>	<b>2 610</b>

118 B - Etrangers

Année	Employés	Maitrise	Cadres	Total
2006	162	44	18	224
2007	165	44	17	226
<b>2008</b>	<b>167</b>	<b>45</b>	<b>21</b>	<b>233</b>

Direction opérationnelle	2007	2008			Total 2008
		Employés	Maitrise	Cadres	
<b>Total Direction Générale Recherche, Production, Opérations</b>	<b>2 252</b>	<b>1 603</b>	<b>543</b>	<b>147</b>	<b>2 293</b>
<i>Direction de l'Exploitation</i>	1 375	1 080	294	30	1 404
<i>Direction Opérations Affichage</i>	264	255	33	6	294
<i>Direction Achats, Stock et Production</i>	253	140	86	20	246
<i>Direction Etudes</i>	82		48	29	77
<i>Direction des Nouvelles Technologies</i>	52	16	15	22	53
<i>Directions des Arts Graphiques</i>	48	7	29	16	52
<i>Direction des Projets</i>	12	1	5	6	12
<i>Autres Directions DGRPO</i>	166	104	33	18	155
<b>Total Direction Générale Produit, Finance et RH</b>	<b>209</b>	<b>17</b>	<b>113</b>	<b>81</b>	<b>211</b>
<i>Direction Finance France</i>	124	10	70	48	128
<i>Direction des Ressources Humaines</i>	49	6	25	18	49
<i>Direction Produit</i>	36	1	18	15	34
<b>Total Direction Générale Finance et Administration Corporate</b>	<b>142</b>	<b>6</b>	<b>13</b>	<b>116</b>	<b>135</b>
<i>Direction des Systèmes d'Information</i>	80	3	3	69	75
<i>Direction Juridique</i>	18	2	4	15	21
<i>Direction du Contrôle Financier</i>	25		1	20	21
<i>Autres Directions DGFAC</i>	19	1	5	12	18
<b>Total Direction Générale Commerce et Développement</b>	<b>116</b>	<b>3</b>	<b>76</b>	<b>45</b>	<b>124</b>
<i>Direction Commerce et Développement</i>	116	3	76	45	124
<b>Total Direction Générale Stratégie, Etudes et Marketing</b>	<b>18</b>	<b>3</b>	<b>6</b>	<b>14</b>	<b>23</b>
<i>Direction Stratégie Etudes et Marketing</i>	18	3	6	14	23
<b>Total Direction Générale</b>	<b>54</b>	<b>19</b>	<b>8</b>	<b>30</b>	<b>57</b>
<i>Services Direction Générale</i>	21	13	3	4	20
<i>Direction Générale</i>	14	2	3	11	16
<i>Direction de la Communication</i>	9	3		7	10
<i>Autres Directions</i>	10	1	2	8	11
<b>Total</b>	<b>2 791</b>	<b>1 651</b>	<b>759</b>	<b>433</b>	<b>2 843</b>

Catégorie professionnelle	Classification	Hommes	Femmes	Total
Employé	C1N1	24	25	49
	C1N2	67	142	209
	C1N3	125	35	160
	C1N4	1161	72	1233
<b>Total Employé</b>		<b>1377</b>	<b>274</b>	<b>1651</b>
Technicien / Agent de maîtrise	C2N1	208	174	382
	C2N2	121	79	200
	C2N3	123	35	158
	C2N4	14	5	19
<b>Total Technicien / Agent de maîtrise</b>		<b>466</b>	<b>293</b>	<b>759</b>
<b>Total Cadre</b>		<b>304</b>	<b>129</b>	<b>433</b>
<b>Total</b>		<b>2147</b>	<b>696</b>	<b>2843</b>

## I - 12 Emploi / travailleurs extérieurs

Année	Total
2006	0
2007	0
2008	66

Année	Total
2006	112
2007	116
2008	117

Année	Total
2006	107
2007	173 *
2008	-

Année	Total
2006	10 j
2007	8,2 jours *
2008	-

(\*) ETP moyen sur 11 mois ; source : Prestata.

## I - 13 Emploi / embauches

### 131 - Nombre d'embauches par contrat à durée indéterminée

Année	Employés	Maitrise	Cadres	Total
2006	44	38	50	132
2007	118	58	77	253
<b>2008</b>	<b>100</b>	<b>45</b>	<b>44</b>	<b>189</b>

#### Dont embauches dans le cadre de transferts groupe

Année	Employés	Maitrise	Cadres	Total
2006	1	5	3	9
2007	0	1	3	4
<b>2008</b>	<b>2</b>	<b>2</b>	<b>3</b>	<b>7</b>

### 132 - Nombre d'embauches par contrat à durée déterminée

Année	Employés	Maitrise	Cadres	Total	Contrat professionnalisation	Contrat apprentissage
2006	168	27	8	203	4	8
2007	205	45	12	262	14	9
<b>2008</b>	<b>228</b>	<b>19</b>	<b>5</b>	<b>252</b>	<b>6</b>	<b>6</b>

### 133 - Nombre d'embauches de travailleurs saisonniers entendus comme CDD de remplacement été

Année	Employés	Maitrise	Cadres	Total
2006	101	0	0	101
2007	143	1	0	144
<b>2008</b>	<b>144</b>	<b>0</b>	<b>0</b>	<b>144</b>

### 134 - Nombre d'embauches de salariés de moins de vingt-cinq ans

Année	Employés	Maitrise	Cadres	Total
2007	303	19	7	329
<b>2008</b>	<b>333</b>	<b>9</b>	<b>8</b>	<b>350</b>

## I - 14 Emploi / départs

### 141 - Total des départs

Année	Employés	Maitrise	Cadres	Total
2006	216	79	49	344
2007	306	70	66	442
<b>2008</b>	<b>286</b>	<b>68</b>	<b>60</b>	<b>414</b>

### 142 - dont nombre de démissions

Année	Employés	Maitrise	Cadres	Total
2006	23	25	27	75
2007	43	18	24	85
<b>2008</b>	<b>35</b>	<b>19</b>	<b>26</b>	<b>80</b>

### 144 - dont nombre de licenciements pour autres causes

Année	Employés	Maitrise	Cadres	Total
2006	59	23	9	91
2007	45	12	6	63
<b>2008</b>	<b>52</b>	<b>15</b>	<b>15</b>	<b>82</b>

### 146 - dont nombre de départs au cours de la période d'essai

Année	Employés	Maitrise	Cadres	Total
2006	6	7	3	16
2007	9	14	6	29
<b>2008</b>	<b>11</b>	<b>10</b>	<b>4</b>	<b>25</b>

### 147 - dont nombre de départs en retraite

Année	Employés	Maitrise	Cadres	Total
2006	12	10	2	24
2007	11	9	4	24
<b>2008</b>	<b>10</b>	<b>5</b>	<b>4</b>	<b>19</b>

### 141bis - dont transferts dans le cadre du groupe

Année	Employés	Maitrise	Cadres	Total
2006	0	1	3	4
2007	17	6	9	32
<b>2008</b>	<b>5</b>	<b>3</b>	<b>1</b>	<b>9</b>

### 143 - dont nombre de licenciements économiques

Année	Employés	Maitrise	Cadres	Total
2006	0	0	0	0
2007	0	0	0	0
<b>2008</b>	<b>0</b>	<b>0</b>	<b>0</b>	<b>0</b>

### 145 - dont nombre de fins de contrats à durée déterminée

Année	Employés	Maitrise	Cadres	Total
2006	111	11	5	127
2007	127	27	8	162
<b>2008</b>	<b>171</b>	<b>15</b>	<b>8</b>	<b>194</b>

### 148 - dont nombre de décès

Année	Employés	Maitrise	Cadres	Total
2006	5	2	0	7
2007	3	0	0	3
<b>2008</b>	<b>2</b>	<b>1</b>	<b>2</b>	<b>5</b>

### 147bis - dont nombre de préretraite contre embauche

Année	Employés	Maitrise	Cadres	Total
2006	0	0	0	0
2007	0	0	0	0
<b>2008</b>	<b>0</b>	<b>0</b>	<b>0</b>	<b>0</b>

## I - 15 Emploi / promotions

151 - Nombre de salariés promus dans une catégorie supérieure pendant l'année considérée

Année	Employé -> Maitrise	Employé -> Cadre	Maitrise -> Cadre	Total
2006	30	3	3	36
2007	32	1	13	46
<b>2008</b>	<b>18</b>	<b>2</b>	<b>14</b>	<b>34</b>

151bis - Nombre de promotions (changement de niveau) n'ayant pas d'incidence sur la nomenclature n°119

Année	Employés	Maitrise	Cadres	Total
2006	45	25	17	87
2007	25	17	24	66
<b>2008</b>	<b>71</b>	<b>29</b>	<b>28</b>	<b>128</b>

## I - 16 Emploi / chômage

161 - Nombre de salariés mis en chômage partiel : NEANT

162 - Nombre d'heures de chômage partiel : NEANT

## I - 17 Emploi / handicapés

171 - Nombre de handicapés au 31 décembre

Année	Total
2006	63
2007	63
<b>2008</b>	<b>59</b>

171bis - Nombre théorique de handicapés au regard de l'AGEFIPH

Année	Total	Coût global versé à l'AGEFIPH
2006	145	184 561 €
2007	150	223 387 €
<b>2008</b>	<b>152</b>	<b>244 403 €</b>

172 - Nombre de handicapés au 31 décembre à la suite d'accidents du travail survenus dans l'entreprise

Année	Total
2006	42
2007	35
<b>2008</b>	<b>35</b>

## I - 18 Emploi / absentéisme

181 - Nombre de journées d'absences

Année	Employés	Maitrise	Cadres	Total
2006	34 094	8 089	2 853	45 036
2007	34 094	8 089	2 853	45 036
<b>2008</b>	<b>33 593</b>	<b>7 310</b>	<b>2 929</b>	<b>43 832</b>

181bis - Taux d'absentéisme

Année	Employés	Maitrise	Cadres	Total
2006	9,5%	4,8%	3,3%	7,3%
2007	9,0%	4,7%	3,8%	7,0%
<b>2008</b>	<b>9,3%</b>	<b>4,5%</b>	<b>3,1%</b>	<b>7,1%</b>

182 - Nombre de journées d'absences pour maladie

Année	Employés	Maitrise	Cadres	Total
2006	17 175	3 576	1 216	21 967
2007	15 973	4 517	1 216	21 894
<b>2008</b>	<b>16 331</b>	<b>4 091</b>	<b>1 315</b>	<b>21 737</b>

182bis - Taux d'absentéisme maladie

Année	Employés	Maitrise	Cadres	Total
2006	4,8%	2,1%	1,4%	3,6%
2007	4,5%	2,6%	1,5%	3,5%
<b>2008</b>	<b>4,5%</b>	<b>2,5%</b>	<b>1,4%</b>	<b>3,5%</b>

183 - Nombre de journées d'absence pour Accident de travail

Année	Employés	Maitrise	Cadres	Total
2006	7 652	1 172	8	8 832
2007	5 915	1 114	2	7 031
<b>2008</b>	<b>7 197</b>	<b>790</b>	<b>14</b>	<b>8 001</b>

183bis - Taux d'absentéisme pour accident de travail

Année	Employés	Maitrise	Cadres	Total
2006	2,1%	0,7%	0,0%	1,4%
2007	1,7%	0,6%	0,0%	1,1%
<b>2008</b>	<b>2,0%</b>	<b>0,5%</b>	<b>0,01%</b>	<b>1,3%</b>

183 - Nombre de journées d'absence pour Accident de trajet

Année	Employés	Maitrise	Cadres	Total
2006	13	203	0	216
2007	312	184	0	496
<b>2008</b>	<b>92</b>	<b>304</b>	<b>0</b>	<b>396</b>

183bis - Taux d'absentéisme pour accident de trajet

Année	Employés	Maitrise	Cadres	Total
2006	0,0%	0,1%	0,0%	0,0%
2007	0,1%	0,1%	0,0%	0,1%
<b>2008</b>	<b>0,03%</b>	<b>0,2%</b>	<b>0,0%</b>	<b>0,1%</b>

## 184 - Nombre de journées d'absence pour maternité

Année	Employés	Maitrise	Cadres	Total
2006	741	1 874	988	3 603
2007	1 309	1 432	1 279	4 020
<b>2008</b>	<b>1 414</b>	<b>1 004</b>	<b>852</b>	<b>3 270</b>

## 184bis - Taux d'absentéisme pour maternité

Année	Employés	Maitrise	Cadres	Total
2006	0,2%	1,1%	1,2%	<b>0,6%</b>
2007	0,4%	0,8%	1,4%	<b>0,6%</b>
<b>2008</b>	<b>0,4%</b>	<b>0,6%</b>	<b>0,9%</b>	<b>0,5%</b>

## 185 Nombre de journées d'absences congés conventionnels

Année	Employés	Maitrise	Cadres	Total
2006	1 064	577	283	1 924
2007	980	518	212	1 710
<b>2008</b>	<b>1 129</b>	<b>551</b>	<b>299</b>	<b>1 979</b>

## 185a - Nombre de journées d'absence pour paternité

Année	Employés	Maitrise	Cadres	Total
2006	499	83	66	648
2007	376	62	41	479
<b>2008</b>	<b>420</b>	<b>122</b>	<b>128</b>	<b>670</b>

## 185b - Nombre de journées d'absence pour invalidité

Année	Employés	Maitrise	Cadres	Total
2006	5 983	356	252	6 591
2007	6 238	254	486	6 978
<b>2008</b>	<b>6 214</b>	<b>420</b>	<b>296</b>	<b>6 930</b>

## 185b bis - Taux d'absentéisme pour invalidité

Année	Employés	Maitrise	Cadres	Total
2006	1,7%	0,2%	0,3%	<b>1,1%</b>
2007	1,8%	0,1%	0,5%	<b>1,1%</b>
<b>2008</b>	<b>1,7%</b>	<b>0,3%</b>	<b>0,3%</b>	<b>1,1%</b>

## 186 - Nombre de journées d'absence pour autres causes

Année	Employés	Maitrise	Cadres	Total
2006	967	248	40	1 255
2007	714	102	29	845
<b>2008</b>	<b>796</b>	<b>28</b>	<b>25</b>	<b>849</b>

## 186bis - Taux d'absentéisme autres causes

Année	Employés	Maitrise	Cadres	Total
2006	0,3%	0,2%	0,1%	<b>0,2%</b>
2007	0,2%	0,1%	0,0%	<b>0,1%</b>
<b>2008</b>	<b>0,2%</b>	<b>0,02%</b>	<b>0,03%</b>	<b>0,1%</b>

## II - 21 Rémunérations et charges accessoires / Montant des rémunérations

## 211 - Masse salariale brute fiscale annuelle / Effectif mensuel moyen (Inscrits)

Année	Effectif	Masse salariale	Salaire moyen(€)
2006	2 737	80 883 962 €	29 557 €
2007	2 819	87 499 453 €	31 037 €
<b>2008</b>	<b>2 864</b>	<b>92 429 265 €</b>	<b>32 269 €</b>

## 212 - Rémunération brute moyenne du mois de décembre

Année	Hommes	Femmes	Salaire moyen(€)
2006	2 563 €	2 293 €	2 501 €
2007	2 642 €	2 417 €	2 590 €
<b>2008</b>	<b>2 661 €</b>	<b>2 568 €</b>	<b>2 640 €</b>

## II - 22 Rémunérations et charges accessoires / Hiérarchie des rémunérations

## 221 - Rapport entre la moyenne des rémunérations des 10% des salariés touchant les rémunérations les plus élevées et celle correspondant au 10% des salariés touchant les rémunérations les moins élevées

Année	10% +	10% -	Rapport
2006	74 086 €	18 415 €	4,02
2007	79 253 €	19 093 €	4,15
<b>2008</b>	<b>79 341 €</b>	<b>19 600 €</b>	<b>4,05</b>

## 221bis - Rapport entre les moyennes des rémunérations non cadres et cadres

Année	Non cadre	Cadre	Rapport
2006	23 448 €	68 758 €	2,93
2007	24 648 €	72 134 €	2,93
<b>2008</b>	<b>25 322 €</b>	<b>70 578 €</b>	<b>2,79</b>

## 222 - Montant global des 10 rémunérations les plus élevées

Année	
2006	4 768 505 €
2007	5 033 468 €
<b>2008</b>	<b>5 099 847 €</b>



## II - 23 Rémunérations et charges accessoires / Mode de calcul des rémunérations

### 231 - Pourcentage des salariés dont le salaire dépend tout ou partie du rendement

Année	employé	maitrise	cadre	Total	En pourcentage de l'effectif moyen
2006	176	2	0	178	7%
2007	207	7	0	214	8%
<b>2008</b>	<b>250</b>	<b>16</b>	<b>0</b>	<b>266</b>	<b>9%</b>

## II - 24 Rémunérations et charges accessoires / Charges accessoires

### 241 - Avantages sociaux dans l'entreprise

- ✓ Prime région parisienne (EMP et TAM)
- ✓ Prime DEX (jours fériés et montage)
- ✓ Tickets restaurants et restaurants d'entreprise
- ✓ Frais professionnels
- ✓ Colis layette
- ✓ Médailles du travail
- ✓ Prime d'ancienneté
- ✓ Charte mobilité
- ✓ 1 pont supplémentaire
- ✓ Mutuelle / Prévoyance
- ✓ PEE / Participation
- ✓ PEE / Participation / Intéressement collectif

### 242 - Montant des versements effectués à des entreprises extérieures pour la mise à disposition de personnel (travail temporaire)

Année	
2006	5 662 042 €
2007	7 215 719 €
<b>2008</b>	<b>5 178 753 €</b>

## II - 26 Rémunérations et charges accessoires / Participation & Intéressement

### 261 - Montant global de la réserve de participation

Année	
2006	276 974 €
2007	379 238 €
<b>2008</b>	<b>444 002 €</b>

### 262 - Montant moyen de la participation brute par salarié bénéficiaire

Année	employé	maitrise	cadre	Total
2006	69 €	97 €	193 €	95 €
2007	94 €	128 €	251 €	127 €
<b>2008</b>	<b>108 €</b>	<b>147 €</b>	<b>287 €</b>	<b>145 €</b>

### 262bis - Nombre de salariés bénéficiaires

Année	employé	maitrise	cadre	Total
2006	1 731	775	422	2 928
2007	1 737	780	454	2 971
<b>2008</b>	<b>1 790</b>	<b>796</b>	<b>466</b>	<b>3 052</b>

### 271 - Montant global de l'intéressement brut

Année	
2006	5 272 651 €
2007	6 213 982 €
<b>2008</b>	<b>5 737 659 €</b>

### 272 - Montant moyen de l'intéressement brut par salarié bénéficiaire

Année	employé	maitrise	cadre	Total
2006	1 350 €	1 826 €	3 602 €	1 801 €
2007	1 567 €	2 068 €	4 027 €	2 075 €
<b>2008</b>	<b>1 411 €</b>	<b>1 866 €</b>	<b>3 626 €</b>	<b>1 867 €</b>

### 272bis - Nombre de salariés bénéficiaires

Année	employé	maitrise	cadre	Total
2006	1 731	775	422	2 928
2007	1 737	780	454	2 971
<b>2008</b>	<b>1 790</b>	<b>796</b>	<b>466</b>	<b>3 052</b>

### III - 31 Conditions d'hygiène et de sécurité / Accidents de travail et de trajet

#### 311 - Taux de fréquence des accidents de travail

Année	Employés	Maitrise	Cadres	Total
2007	86,4	28,4	1,5	58,3
<b>2008</b>	<b>82,4</b>	<b>33,2</b>	<b>4,5</b>	<b>57,5</b>

#### 311a - Nombre d'accidents de travail avec arrêt

Année	Employés	Maitrise	Cadres	Total
2006	218	14	2	234
2007	234	36	2	272
<b>2008</b>	<b>228</b>	<b>44</b>	<b>3</b>	<b>275</b>

#### 312 - Taux de gravité des accidents de travail

Année	Employés	Maitrise	Cadres	Total
2007	1,7	0,7	0,0	1,2
<b>2008</b>	<b>2,2</b>	<b>0,5</b>	<b>0,0</b>	<b>1,4</b>

#### 312b - Nombre d'accidents de trajet avec arrêt

Année	Employés	Maitrise	Cadres	Total
2006	2	4	0	6
2007	4	2	0	6
<b>2008</b>	<b>5</b>	<b>2</b>	<b>0</b>	<b>7</b>

#### 313 - Nombre d'incapacités permanentes (partielle ou totale) notifiées à l'entreprise

Année	Employés	Maitrise	Cadres	Total
2006	18	0	0	18
2007	12	3	0	15
<b>2008</b>	<b>19</b>	<b>2</b>	<b>1</b>	<b>22</b>

#### 314 - Nombre d'accidents mortels (travail ou trajet)

Année	Employés	Maitrise	Cadres	Total
2006	0	1	0	1
2007	0	0	0	0
<b>2008</b>	<b>0</b>	<b>0</b>	<b>0</b>	<b>0</b>

#### 315 - Nombre d'accidents de trajet avec arrêt

Année	Employés	Maitrise	Cadres	Total
2006	2	4	0	6
2007	4	2	0	6
<b>2008</b>	<b>5</b>	<b>2</b>	<b>0</b>	<b>7</b>

#### 316 - Nombre d'accidents dont est victime le personnel temporaire ou de prestations de service dans l'entreprise

Année	Employés	Maitrise	Cadres	Total
2006	13	0	0	13
2007	26	0	0	26
<b>2008</b>	<b>25</b>	<b>0</b>	<b>0</b>	<b>25</b>

#### 317 a- Montant de la cotisation sécurité sociale d'accidents de travail

Année	
2007	
<b>2008</b>	<b>309 056 K€</b>

#### 317 b- Taux de la cotisation sécurité sociale d'accidents de travail

Année	
2007	
<b>2008</b>	<b>3,27</b>

### III - 32 Conditions d'hygiène et de sécurité / Répartition des accidents par élément matériel

#### 321 - Nbe d'accidents liés à l'existence de risques graves

Année	Employés	Maitrise	Cadres	Total
2006	1	0	0	1
2007	0	0	0	0
<b>2008</b>	<b>1</b>	<b>0</b>	<b>0</b>	<b>1</b>

#### 322 - Nbe d'accidents liés à des chutes avec dénivelation

Année	Employés	Maitrise	Cadres	Total
2006	37	1	0	38
2007	35	5	0	40
<b>2008</b>	<b>47</b>	<b>8</b>	<b>0</b>	<b>55</b>

## 323 - Nbe d'accidents occasionnés par des machines

Année	Employés	Maitrise	Cadres	Total
2006	32	1	0	33
2007	12	2	0	14
<b>2008</b>	<b>16</b>	<b>2</b>	<b>0</b>	<b>18</b>

## 324 - Nbe d'accidents de circulation, manutention, stockage

Année	Employés	Maitrise	Cadres	Total
2006	141	7	1	149
2007	166	22	0	188
<b>2008</b>	<b>171</b>	<b>22</b>	<b>2</b>	<b>195</b>

## 325 - Nbe d'accidents occasionnés par des objets, masses...

Année	Employés	Maitrise	Cadres	Total
2006	24	0	0	24
2007	22	4	1	27
<b>2008</b>	<b>15</b>	<b>2</b>	<b>0</b>	<b>17</b>

## 326 - Nbe d'accidents pour autres cas

Année	Employés	Maitrise	Cadres	Total
2006	96	2	1	99
2007	75	7	2	84
<b>2008</b>	<b>46</b>	<b>18</b>	<b>3</b>	<b>67</b>

## III - 33 Conditions d'hygiène et de sécurité / Maladies professionnelles

## 331 - Nbe et dénomination maladies professionnelles déclarées à la sécurité sociale

Année	
2006	12
2007	5
<b>2008</b>	<b>17</b>

## 332 - Nbe de salariés atteints par des affections pathologiques à caractère professionnel et caractérisation de celles ci

Année	
2006	0
2007	0
<b>2008</b>	<b>0</b>

Dénominations des maladies professionnelles :

Epicondylite bilatérale  
 Syndrome du canal carpien droit  
 Canal cubital gauche  
 Arthrose cervicale  
 Hernie discale  
 Tendinopathie sus epineux droite  
 Tendinopathie de la coiffe des rotateurs gauche  
 Canal carpien bilatéral  
 Tendinopathie de la coiffe des rotateurs droite

Epichondylite droite  
 Epitrochleite bilatérale  
 Tendinite de la coiffe des rotateurs droite  
 Syndrome canal carpien  
 Coiffe des rotateurs  
 Canal carpien droit  
 Epauule douloureuse droite  
 Epauule douloureuse gauche coiffe des rotateurs

## III - 34 Conditions d'hygiène et de sécurité / CHSCT

## 341 - Nombre de CHSCT

Année	
2006	16
2007	16
<b>2008</b>	<b>16</b>

## 342 - Nombre de réunions de CHSCT

Année	
2006	61
2007	84
<b>2008</b>	<b>99</b>

## III - 35 Conditions d'hygiène et de sécurité / Dépenses en matière de sécurité

## 351 - Effectif formé à la sécurité

Année	Employés	Maitrise	Cadres	Total
2006	553	198	8	759
2007	540	187	21	748
<b>2008</b>	<b>570</b>	<b>149</b>	<b>20</b>	<b>739</b>

## 352 - Dépenses de sécurité

Année	
2006	190 221 €
2007	59 480 €
<b>2008</b>	<b>61 519 €</b>

## 352b - Coût des stages de formation à la sécurité

Année	
2006	142 776 €
2007	258 713 €
<b>2008</b>	<b>279 166 €</b>

## IV - 41 Autres conditions de travail / Durée et aménagement du temps de travail

### 411 - Horaire hebdomadaire

Année	Hebdomadaire	Mensuel
2006	35 heures	151,67 heures
2007	35 heures	151,67 heures
<b>2008</b>	<b>35 heures</b>	<b>151,67 heures</b>

### 412 - Nbe de salariés ayant bénéficié d'un repos compensateur

Année	Employés	Maitrise	Cadres	Total
2006	24	13	0	37
2007	27	16	1	44
<b>2008</b>	<b>62</b>	<b>52</b>	<b>5</b>	<b>119</b>

### 413 - Nbe de salariés bénéficiant d'horaires individualisés

Année	Employés	Maitrise	Cadres	Total
2006	0	0	0	0
2007	0	0	0	0
<b>2008</b>	<b>0</b>	<b>0</b>	<b>0</b>	<b>0</b>

### 414 - Nbe de salariés à temps partiel (entre 20 et 30 heures) (31/12/2008)

Année	Employés	Maitrise	Cadres	Total
2006	19	30	12	61
2007	15	31	12	58
<b>2008</b>	<b>15</b>	<b>31</b>	<b>12</b>	<b>58</b>

### 414b - Autres formes de temps partiel (31/12/2008)

Année	Employés	Maitrise	Cadres	Total
2006	10	6	7	23
2007	9	4	7	20
<b>2008</b>	<b>5</b>	<b>4</b>	<b>6</b>	<b>15</b>

### 415 - Nbe de salariés ayant bénéficié de 2 jours consécutifs de repos hebdomadaire tout au long de l'année

Année	Employés	Maitrise	Cadres	Total
2006	1 420	675	340	2 435
2007	1 392	692	361	2 445
<b>2008</b>	<b>1 457</b>	<b>711</b>	<b>399</b>	<b>2 567</b>

### 416 - Nbe moyen de jours de congés annuels

30 jours ouvrables ou 25 jours ouvrés pour une année complète  
 Jours d'ancienneté : 1 jour par tranche de 7 ans plafonné à 2 jours

### 417 - Nombre de jours fériés payés

Année	
2006	9 jours
2007	8 jours
<b>2008</b>	<b>10 jours</b>

## IV - 42 Autres conditions de travail / Organisation et contenu du travail

### 421 - Nbe de personnes occupant des emplois à horaires alternants ou de nuit

Année	Employés	Maitrise	Cadres	Total
2006	249	37	6	292
2007	225	35	4	264
<b>2008</b>	<b>255</b>	<b>33</b>	<b>6</b>	<b>294</b>

422 - Nbre de personnes occupant des emplois à horaire alternant ou de nuit de cinquante ans et plus

Année	Employés	Maitrise	Cadres	Total
2007	29	5	1	35
<b>2008</b>	<b>37</b>	<b>6</b>	<b>1</b>	<b>44</b>

423 - Nbre de personnes affectées à des tâches répétitives au sens de travail à la chaîne : SANS OBJET

#### IV - 43 Autres conditions de travail / Conditions physiques de travail

431 - Nbre de salariés travaillant aux intempéries de manière habituelle et régulière au 31/12/2008

Année	Employés	Maitrise	Cadres	Total
2006				
2007	864	78	0	942
<b>2008</b>	<b>887</b>	<b>80</b>	<b>0</b>	<b>967</b>

432 - Nbre de personnes exposées de façon habituelle à > 85 dBA

Année	
2006	0
2007	0
<b>2008</b>	<b>0 &gt; 80 dBA</b>

433 - Nbre de prélèvements, d'analyses de produits toxiques et mesures

Année	
2006	16
2007	26
<b>2008</b>	<b>142</b>

#### IV - 44 Autres conditions de travail / Transformation de l'organisation du travail

441 - Expériences de transformation de l'organisation du travail améliorant son contenu

Année	
2006	
2007	-
<b>2008</b>	

#### IV - 46 Autres conditions de travail / Médecine du travail

461 - Nombre d'exams cliniques

Année	
2007	1481
<b>2008</b>	<b>1356</b>

462 - Nombre d'exams complémentaires

Année	
2007	77
<b>2008</b>	<b>241</b>

463 - Part du temps consacré par la médecine du travail à l'analyse et à l'intervention en milieu professionnel

Année	
2007	1/3
<b>2008</b>	<b>1/3</b>

#### IV - 47 Autres conditions de travail / Travailleurs inaptes

471 - Nombre de salariés déclarés définitivement inaptes à leur emploi par le médecin du travail

Année	
2007	
<b>2008</b>	<b>14</b>

472 - Nombre de salariés reclassés dans l'entreprise à la suite d'une inaptitude

Année	
2007	
<b>2008</b>	<b>0</b>

#### V - 51 Formation / Formation professionnelle continue

511 - % de la masse salariale consacrée à la formation continue

Année	
2006	2,27%
2007	2,49%
<b>2008</b>	<b>2,71%</b>

512 - Montant consacré à la formation continue

Année	
2006	1 799 433 €
2007	2 147 874 €
<b>2008</b>	<b>2 464 667 €</b>

## 512b - Répartition des dépenses de formation

Année	Formation interne	Formation en application de la convention	Versement organismes agréés	Trésor, chambre de commerce	Total
2006	97 743 €	1 126 648 €	575 042 €	0 €	1 799 433 €
2007	142 293 €	1 373 901 €	631 680 €	0 €	2 147 874 €
<b>2008</b>	<b>139 186 €</b>	<b>1 657 824 €</b>	<b>667 658 €</b>	<b>0 €</b>	<b>2 464 667 €</b>

## 513 - Nombre de stagiaires

HOMMES					FEMMES				
Année	Employés	Maitrise	Cadres	Total	Année	Employés	Maitrise	Cadres	Total
2006	947	432	315	1 694	2006	60	147	156	363
2007	799	410	345	1 554	2007	132	203	180	515
<b>2008</b>	<b>994</b>	<b>371</b>	<b>526</b>	<b>1 891</b>	<b>2008</b>	<b>134</b>	<b>208</b>	<b>226</b>	<b>568</b>

## 514 - Nombre d'heures de stage

REMUNEREES					NON REMUNEREES				
Année	Employés	Maitrise	Cadres	Total	Année	Employés	Maitrise	Cadres	Total
2006	13 954	6 354	5 956	26 264	2006	0	0	0	0
2007	12 326	6 160	5 560	24 046	2007	0	0	0	0
<b>2008</b>	<b>14 543</b>	<b>6 081</b>	<b>8 567</b>	<b>29 191</b>	<b>2008</b>	<b>0</b>	<b>0</b>	<b>0</b>	<b>0</b>

## 515 - Décomposition des formations par type de stages

Année	Prévention	Adaptation	Entretien des connaissances	Perfectionnement
2007				
<b>2008</b>	<b>1 094</b>			<b>1 052</b>

## V - 52 Formation / Congés formation

## 521 - Nbe de salariés ayant bénéficié d'un congé de formation rémunéré

Année	CIF	Bilan Comp.	Total
2006	19	11	30
2007	9	19	28
<b>2008</b>	<b>9</b>	<b>17</b>	<b>26</b>

## 522 - Nbe de salariés ayant bénéficié d'un congé de formation non rémunéré

Année	Employés	Maitrise	Cadres	Total
2006		1		1
2007	0	0	0	0
<b>2008</b>	<b>0</b>	<b>0</b>	<b>0</b>	<b>0</b>

## 523 - Nombre de salariés auxquels a été refusé un congé de formation

Année	
2006	0
2007	0
<b>2008</b>	<b>4</b>

## V - 53 Formation / Apprentissage

## 531 - Nbe de contrats d'apprentissage conclus dans l'année

Année	
2006	8
2007	11
<b>2008</b>	<b>6</b>

## 531 - Nbe de contrats de professionnalisation conclus dans l'année

Année	
2006	4
2007	14
<b>2008</b>	<b>6</b>

## VI - 61 Relations professionnelles / Représentants du personnel

## 611 - Participation aux élections

DELEGUES DU PERSONNEL				COMITES D'ETABLISSEMENT			
Année	1er collègue	2ème collègue	3ème collègue	Année	1er collègue	2ème collègue	3ème collègue
2006	71%	76%	45%	2006	Elections annulées		
2007	Aucune élection			2007	68%	78%	61%
<b>2008</b>	<b>Aucune élection : Accord de Prorogation des mandats</b>			<b>2008</b>	<b>Aucune élection : Accord de Prorogation des mandats</b>		

## 612 - Volume global des crédits d'heures de délégation théoriques pendant l'année considérée

Année	DP	CE	CHSCT	RS	DS	Total
2006	11 340	15 300	4 056	2 244	9 060	42 000
2007	12 420	5 600	4 056	960	9 060	32 096
<b>2008</b>	<b>12 240</b>	<b>6 600</b>	<b>4 056</b>	<b>960</b>	<b>9 540</b>	<b>33 396</b>

## 613 - Nombre de réunions avec les représentants du personnel pendant l'année considérée

Année	DP	CE	CHSCT	Commissions	Négociations
2006	177	135	61	8	11
2007	221	15	84	10	16
<b>2008</b>	<b>229</b>	<b>14</b>	<b>99</b>	<b>8</b>	<b>21</b>

## 614 - Date et objet des accords signés pendant l'année considérée

Année	Date	Objet de l'accord
2006	21/04/06	Protocole d'accord sur l'organisation des comités d'établissement et des délégués du personnel
	27/09/06	Accord de concertation sociale
	10/10/06	Protocole d'accord sur l'organisation du comité d'entreprise
	20/12/06	Protocole d'accord sur l'organisation du comité d'entreprise
2007	09/02/07	Accord relatif à la Négociation Annuelle Obligatoire pour 2007.
	12/04/07	Avenant à l'accord du 27/06/2002 relatif à la mise en place pour une durée déterminée du travail par équipe, par relais et par cycles des monteurs.
	12/04/07	Avenant à l'accord du 27/06/2002 relatif à la mise en place pour une durée déterminée du travail par équipe et par relais pour le site de Maurepas Claude Bernard.
	12/04/07	Avenant à l'accord du 27/06/2002 relatif à la mise en place pour une durée déterminée du travail par équipe et par relais pour le site de la Clé St Pierre.
	27/06/07	Avenant de prolongation à l'accord du 27/06/2006 sur la concertation sociale.
	27/06/07	Accord d'intéressement JCDecaux
	31/10/07	Accord sur la concertation sociale
<b>2008</b>	07/02/08	Accord relatif à la Négociation annuelle obligatoire au sein de la Société JCDecaux SA pour 2008
	23/04/08	Avenant à l'accord de participation du Groupe JCDECAUX, relatif au déblocage exceptionnel de la participation
	04/06/08	Accord relatif à la journée de solidarité
	19/06/08	Accord de prorogation des mandats des délégués du personnel et des membres du CHSCT des sociétés JCDECAUX SA et JCDECAUX MOBILIER URBAIN
	19/06/08	Avenant à l'accord d'intéressement GROUPE JCDECAUX
	19/06/08	Avenant à l'accord d'intéressement JCDECAUX SA
	05/11/08	Accord relatif à la classification des métiers de l'exploitation
	18/12/08	Avenant à l'accord d'entreprise du 27 juin 2002, relatif à la mise en place du travail pour une durée déterminée par équipe et par relais pour le site de Maurepas Claude Bernard

## 615 - Nombre de personnes bénéficiaires d'un congé d'éducation ouvrière ou de formation syndicale

Année	
2006	10
2007	32
<b>2008</b>	<b>29</b>

## VI - 62 Relations professionnelles / Information et communication

## 622 - Procédures d'accueil

Année	
2007	
<b>2008</b>	- parcours d'intégration pour les cadres - parcours individualisé pour les non cadres

## 623 - Procédures d'information ascendante ou descendante et niveau d'application

Année	
2007	
<b>2008</b>	Globe, Journal 2m <sup>2</sup> Point com, Newsletter RH

## 624 - Système d'entretiens individuels

Année	
2007	
<b>2008</b>	- Top et Spot pour les cadres - Entretien individuel annuel pour les non cadres (par métier)

## VI - 63 Relations professionnelles / Procédures

## 631 - Nombre de recours à des modes de solutions non judiciaires engagés dans l'année

Année	
2006	44
2007	13
<b>2008</b>	<b>34</b>

## 632 - Nombre d'instances judiciaires engagées dans l'année ou l'entreprise est en cause

Année	
2006	14
2007	4
<b>2008</b>	<b>24</b>

Année	
2006	0
2007	3
<b>2008</b>	<b>3</b>

## VII - 71 Autres conditions de vie relevant de l'entreprise / Œuvres sociales

### 711 - Répartition des dépenses de l'entreprise

Année	Logement	Transport	Repas
2006	363 995 €	1 270 981 €	351 341 €
2007	393 748 €	1 383 451 €	383 023 €
<b>2008</b>	<b>415 931 €</b>	<b>1 483 000 €</b>	<b>394 412 €</b>

### 712 - Budget œuvres sociales CE

Année	
2006	648 098 €
2007	695 049 €
<b>2008</b>	<b>742 978 €</b>

### 712b - Budget de fonctionnement CE

Année	
2006	160 874 €
2007	173 933 €
<b>2008</b>	<b>183 949 €</b>

## VII - 72 Autres conditions de vie relevant de l'entreprise / Autres charges sociales

### 721 - Part patronale des prestations complémentaires mutuelle et prévoyance

Année	
2006	2 805 573 €
2007	2 943 366 €
<b>2008</b>	<b>3 046 355 €</b>

### 722 - Part patronale des prestations complémentaires vieillesse

Année	
2006	5 625 554 €
2007	6 163 439 €
<b>2008</b>	<b>6 471 771 €</b>

## VII - 73 Autres conditions de vie relevant de l'entreprise

### 731 - Montant du versement au 31 décembre

Année	
2006	347 658 €
2007	363 949 €
<b>2008</b>	<b>393 748 €</b>

### 732 - Nbe de prêts 1% débloqués

Année	
2006	14
2007	25
<b>2008</b>	<b>32</b>

### 733 - Montant des prêts 1% débloqués

Année	
2006	190 400 €
2007	235 121 €
<b>2008</b>	<b>271 414 €</b>

### 734 - Nbe de prêts hors 1% débloqués

Année	
2006	8
2007	23
<b>2008</b>	<b>24</b>

### 735 - Montant des prêts hors 1% débloqués

Année	
2006	89 600 €
2007	32 961 €
<b>2008</b>	<b>31 924 €</b>