



**Publication conformément à l'article 14 de
la loi du 2 mai 2007
Réglementation en matière de transparence**

Conformément à la loi du 2 mai 2007 relative à la publicité de participations importantes et suite à l'introduction dans les statuts de Befimmo SCA d'un seuil statutaire¹ de 3% lors de l'Assemblée Générale extraordinaire du 15 décembre 2008, Befimmo SCA annonce avoir reçu la notification de participation suivante de Dexia SA dans son propre capital :

Droits de vote	Notification précédente	Après la transaction			
		# droits de vote		% droits de vote	
Détenteurs de droits de vote		Attachés à des titres	<u>Non liés à des titres</u>	Attachés à des titres	<u>Non liés à des titres</u>
<i>DIB Invest SA</i>	0	414.849	0	3,18%	0,00%
<i>Dexia Insurance Belgium SA</i>	0	8.000		0,06%	0,00%
<i>Dexia Banque Belgique SA</i>	0	0	0	0,00%	0,00%
<i>Dexia SA</i>	0	0	0	0,00%	0,00%
<i>Artesia Fonds de Pension OFP</i>	0	6.250	0	0,05%	0,00%
<i>Artesia Fonds de Pension Complémentaire OFP</i>	0	3.000	0	0,02%	0,00%
<i>Dexia Asset Management Belgium SA</i>	0		40.000	0,00%	0,31%
<i>Dexia Asset Management Luxembourg SA</i>	0	0	0	0,00%	0,00%
<i>Dexia Banque Internationale à Luxembourg</i>	0	0	0	0,00%	0,00%
TOTAL		432.099	40.000	3,31%	0,31%

TOTAL (Droits de vote & Instruments financiers assimilés)	# de droits de vote	% de droits de vote
	472.099	3,62%

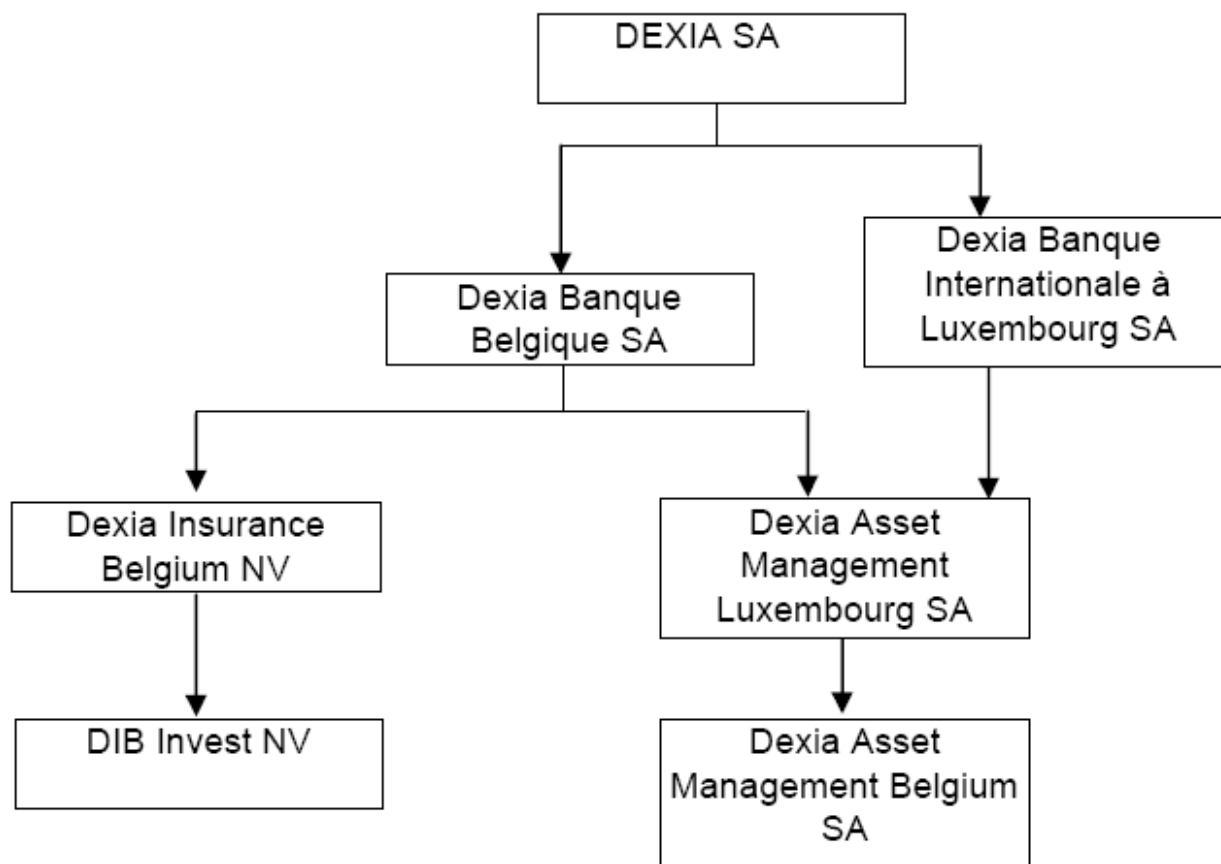
¹ Pour de plus amples informations, veuillez consulter le communiqué de presse du 14 janvier 2009 sur le site www.befimmo.be

L'ensemble des droits de vote déclarés par Dexia SA s'élève à 3,62%.

Les deux sociétés *Artesia Fonds de Pension OFP* et *Artesia Fonds de Pension Complémentaire OFP* sont considérées comme des sociétés liées à Dexia en raison de leurs statuts.

Les 40 000 droits de vote non liés à des titres repris sous Dexia Asset Management Belgium SA correspondent à un mandat de gestion confié par Ethias à Dexia Asset Management Belgium SA et dans lequel Ethias donne procuration pour l'exercice des droits de vote liés aux instruments financiers donnés en gestion.

Déclaration concernant la chaîne des entreprises contrôlées par l'intermédiaire desquelles la participation est effectivement détenue:



Actionnariat de Befimmo SCA (situation au 29 janvier 2009):

Le capital de Befimmo SCA est détenu par de nombreux actionnaires. Le tableau ci-dessous se base sur les dernières déclarations de transparence reçues.

Déclarants	Nombre de droits de vote déclarés à la date de la déclaration	Date de la déclaration	%
Fortis Insurance Belgium & sociétés liées	2 454 729	15.10.2008	18,8%
Flottant ²	10 604 240		81,2%
	13 058 969³		100%

L'information mentionnée ci-dessus n'a aucun impact sur le dénominateur du calcul du pourcentage; le nombre total des actions (chaque action donnant droit à 1 droit de vote) s'élève à 13 058 969.

Les notifications de participations doivent être envoyées à l'attention de :

Denis Van de Wiele
 Befimmo SCA - Sicafi
 Chaussée de Wavre 1945
 1160 Bruxelles
 Tél: 02/679.38.65 - Fax: 02/679.38.66
d.vandewiele@befimmo.be
www.befimmo.be

* * *

Befimmo est une Sicafi développant une stratégie de pure player : investisseur en bureaux en centre-ville.

En tant qu'Asset Manager, elle gère un portefeuille de bureaux de qualité situé principalement à Bruxelles. Plus de 60% du portefeuille est loué à long terme à des institutions publiques procurant un flux long et régulier de revenus. Par l'attention qu'elle porte à ses clients, les occupants des immeubles, elle développe une stratégie guidée par l'optimisation de ses cash-flows à long terme et par la création de plus-values immobilières.

* * *

² Pourcentage du capital d'une société détenu par le public

³ Dénominateur