

Paris, 14 janvier 2013
N° 02-13

POINT SUR L'EXPLORATION EN COLOMBIE



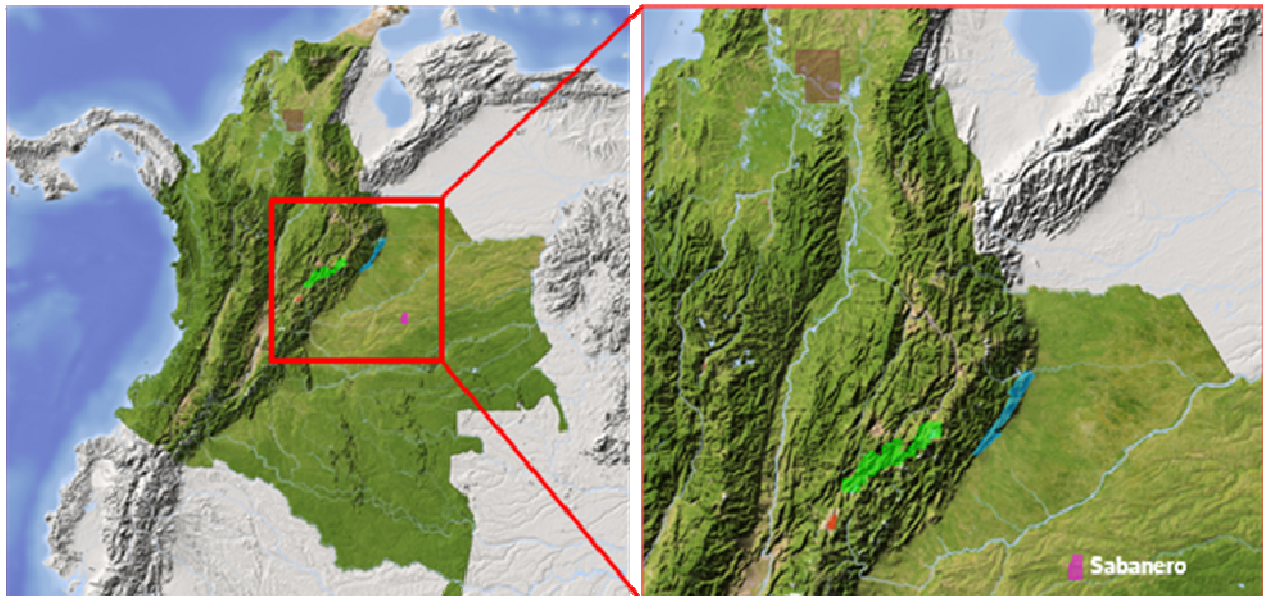
Nouvelle découverte de pétrole sur le permis de Sabanero après le forage du puits Chaman-1

Pas de résultat pétrolier sur le puits SantaFe-1 (SSJN-9)

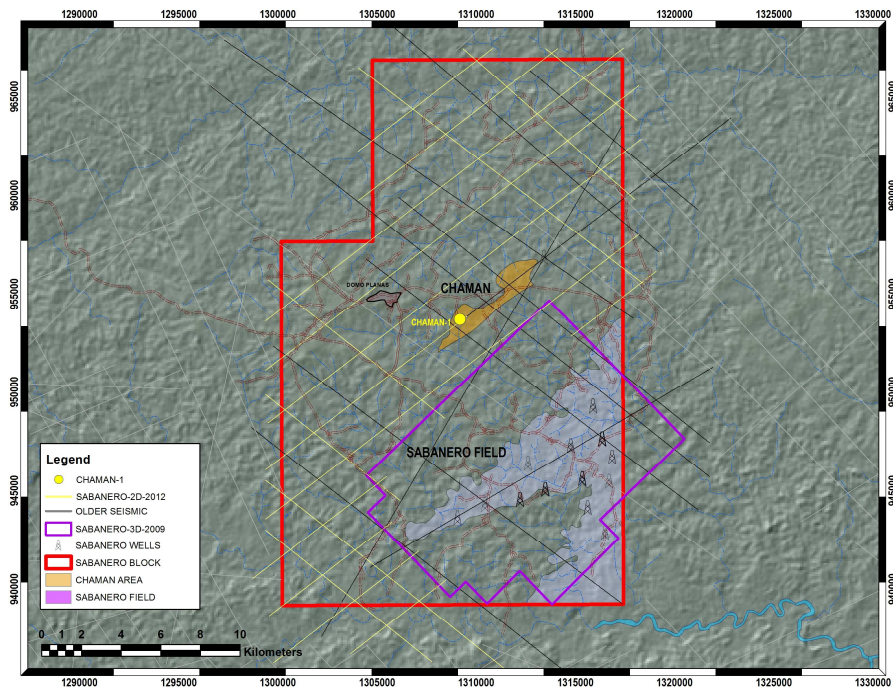


Nouvelle découverte d'huile sur le permis de Sabanero

Le permis de Sabanero couvre une superficie de 434 km², il est situé à environ 250 km au Sud-Est de Bogota, dans le bassin prolifique des Llanos (pétrole lourd) et à environ 50 km au Nord des champs de Rubiales et Quifa. Ce bloc est détenu par Maurel & Prom Colombia (M&P, opérateur, détient 50,01% de MP Colombia BV).



Le puits Chaman-1, foré dans la partie centrale du permis (à environ 6 km du centre de production du champ de Sabanero), a mis en évidence une nouvelle découverte d'huile dans la formation C7 (12 ° API). Un test de production est actuellement en cours, celui-ci tend à prouver une nouvelle zone prolifique en huile au Nord du permis.



Durant ce test il a été constaté un débit de 174 b/j d'huile. La taille de cette découverte est actuellement en cours d'évaluation.

Echec du puits SantaFe-1, foré sur le permis SSJN-9 sans résultat pétrolier

Le bloc SSJN-9 couvre une superficie d'environ 2 648 km² et est situé dans le bassin inférieur de la Vallée de la Magdalena. Ce permis est détenu par Hocol (50%) et Maurel & Prom Colombia (50%, opérateur).

Le puits SantaFe-1 a été foré à une profondeur de 2 527m MD (objectif à gaz dans la formation Cienaga de Oro). Ce puits a été bouché et abandonné.

Plus d'informations : www.maureletprom.fr

Communication :

INFLUENCES

☎ : 01 42 72 46 76

✉ : communication@agence-influences.fr

Ce document peut contenir des prévisions concernant la situation financière, les résultats, les activités et la stratégie industrielle de Maurel & Prom. Par leur nature même, les prévisions comportent des risques et des incertitudes dans la mesure où elles se fondent sur des événements ou des circonstances dont la réalisation future n'est pas certaine. Ces prévisions sont effectuées sur la base d'hypothèses que nous considérons comme raisonnables mais qui pourraient néanmoins s'avérer inexactes et qui sont tributaires de certains facteurs de risques tels que les variations du cours du brut ; les variations des taux de change ; les incertitudes liées à l'évaluation de nos réserves de pétrole ; les taux effectifs de production de pétrole ainsi que les coûts associés ; les problèmes opérationnels ; la stabilité politique ; les réformes législatives et réglementaires ou encore les guerres, actes de terrorisme ou sabotages.

Maurel & Prom est coté sur Euronext Paris – compartiment A – CAC® mid 60 - SBF120® - CAC® Mid & Small - CAC® All-Tradable - CAC® All-Share
Isin **FR0000051070** / Bloomberg **MAU.FP** / Reuters **MAUP.PA**