

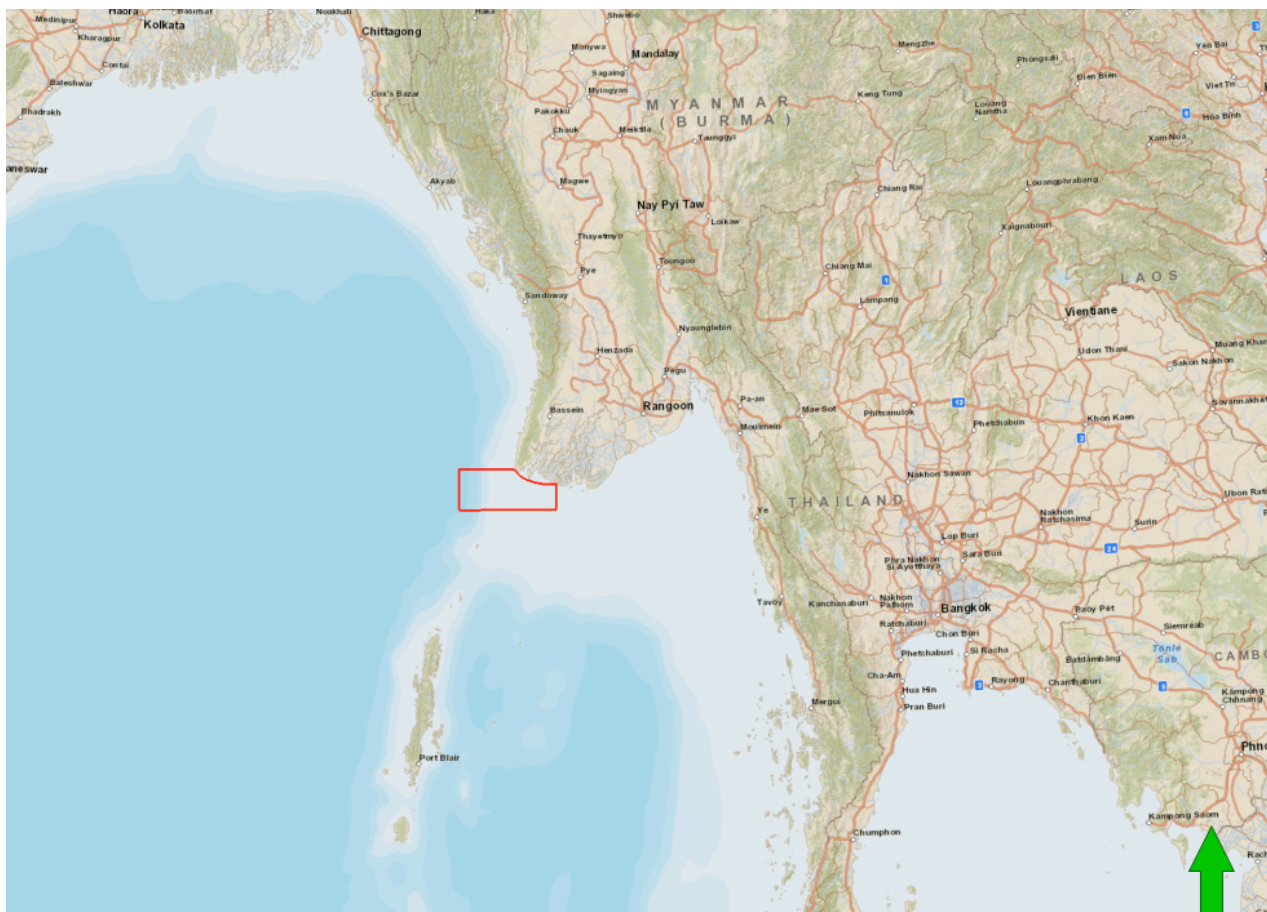
Paris, le 04 juin 2013  
N° 12-13

## Prise d'intérêts dans le bloc M2 au Myanmar offshore



MP East Asia (1/3 Maurel & Prom et 2/3 MPN) a signé un accord avec PetroVietnam portant sur la prise d'intérêts dans le bloc M2, situé au large des côtes du Myanmar.

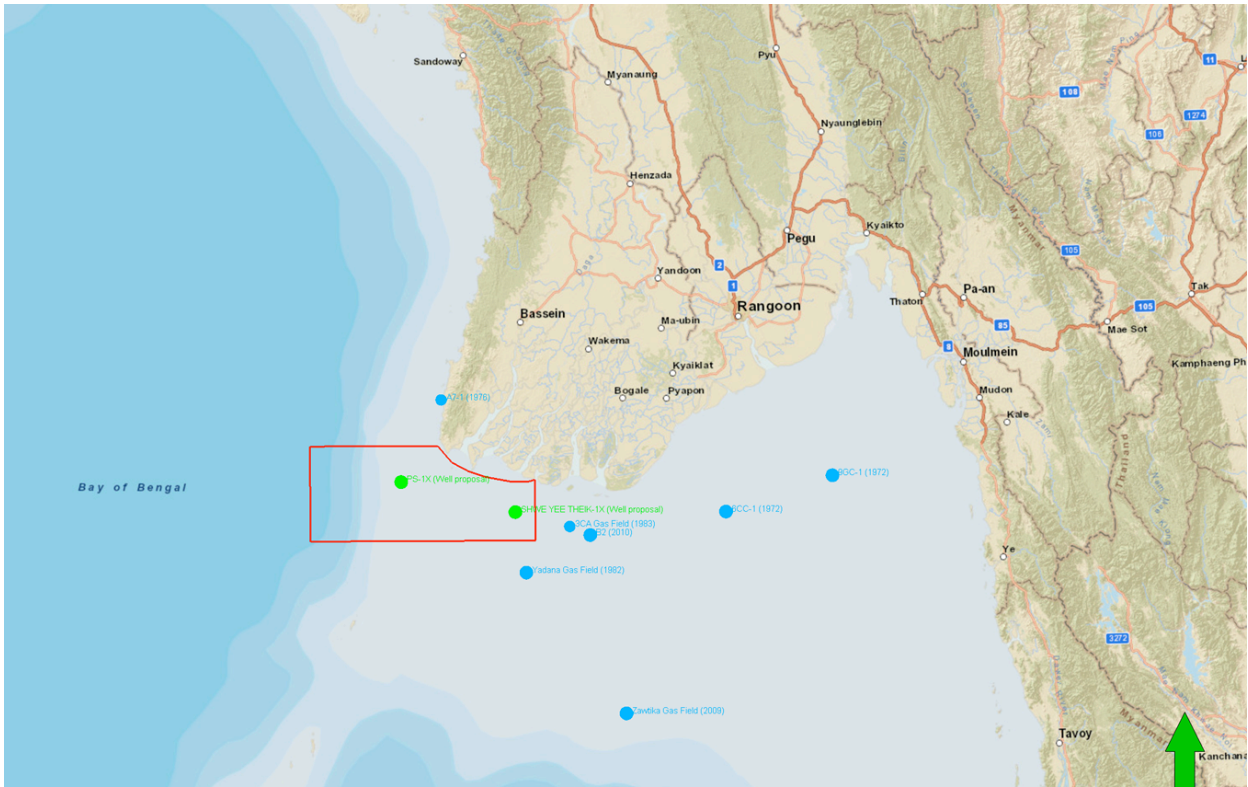
Ce permis, d'une surface de 9 652 km<sup>2</sup>, est situé à l'ouest du Golfe de Martaban, à environ 200 km au sud-ouest de la ville de Rangoon (voir la carte). Ce permis se trouve à proximité des blocs A7 (au nord), M3 (à l'est) où un champ de gaz sera mis en production prochainement, et M5 (au sud) où le champ gazier de Yadana a été mis en évidence (5 Tcf).



Cet accord est soumis à l'approbation du Gouvernement du Myanmar ainsi que des partenaires de l'association.

A la conclusion de cette opération, les intérêts du bloc M2 seront répartis de la façon suivante :

PetroVietnam	45%
MP EAST ASIA	40%
Eden Group Company Ltd.	15%



- Prospects à forer
- Découvertes de gaz

MP EAST ASIA entend poursuivre sa relation avec PetroVietnam. C'est pourquoi, à la suite de ce premier partenariat, MP EAST ASIA et PetroVietnam entreront en discussion afin de parvenir à un accord de coopération dans le but d'échanger des informations et d'entreprendre de nouveaux projets d'investissement au Vietnam ou dans tout autre pays où les parties auraient des projets.

Cet accord représente le premier projet d'investissement effectué via le véhicule commun mis en place par Maurel & Prom (1/3) et MPN (2/3).

---

**Plus d'informations : [www.maureletprom.fr](http://www.maureletprom.fr)**

## **Communication :**

### **INFLUENCES**

☎ : 01 42 72 46 76

✉ : [communication@agence-influences.fr](mailto:communication@agence-influences.fr)

---

*Ce document peut contenir des prévisions concernant la situation financière, les résultats, les activités et la stratégie industrielle de Maurel & Prom. Par leur nature même, les prévisions comportent des risques et des incertitudes dans la mesure où elles se fondent sur des événements ou des circonstances dont la réalisation future n'est pas certaine. Ces prévisions sont effectuées sur la base d'hypothèses que nous considérons comme raisonnables mais qui pourraient néanmoins s'avérer inexactes et qui sont tributaires de certains facteurs de risques tels que les variations du cours du brut ; les variations des taux de change ; les incertitudes liées à l'évaluation de nos réserves de pétrole ; les taux effectifs de production de pétrole ainsi que les coûts associés ; les problèmes opérationnels ; la stabilité politique ; les réformes législatives et réglementaires ou encore les guerres, actes de terrorisme ou sabotages.*

---

Maurel & Prom est coté sur Euronext Paris – compartiment A – CAC® mid 60 - SBF120® - CAC® Mid & Small - CAC® All-Tradable - CAC® All-Share  
Isin **FR0000051070** / Bloomberg **MAU.FP** / Reuters **MAUP.PA**