

Communiqué de presse

JOUR J POUR LE NOUVEAU CENTRE JAUDE !

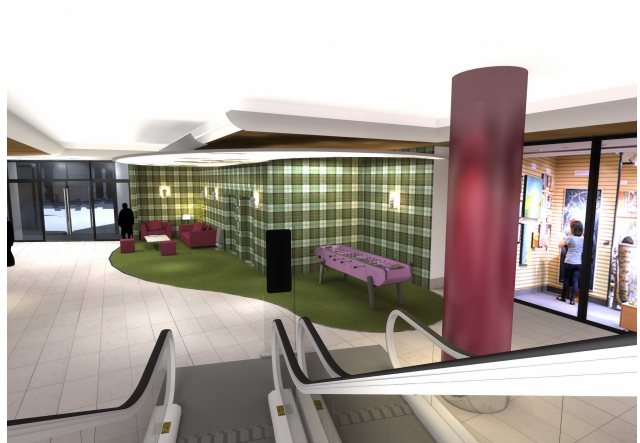
Clermont-Ferrand, le 13/11/2013

Le nouveau Centre Jaude ouvre ses portes aujourd'hui avec 54 nouvelles enseignes et un design intérieur axé sur le confort d'achat. Les Clermontois découvrent un centre commercial d'un genre nouveau, avec de nouvelles enseignes parmi les plus innovantes, en parfaite adéquation avec le profil de ses clients, urbains et connectés. Avec déjà 9,5 millions de visiteurs par an, il conforte sa position de centre commercial de référence en Auvergne.

Le renouveau ambitieux du cœur commercial de Clermont-Ferrand

Le vaste programme d'extension-rénovation mené par Klépierre, propriétaire et gestionnaire du centre, a métamorphosé le cœur commercial de la ville. Imaginée par le cabinet d'architectes Douat-Harland & Associés, l'extension du centre s'illustre par une monumentale façade de verre sérigraphié et s'inscrit dans une opération urbaine de rénovation d'envergure du centre-ville de Clermont-Ferrand pilotée par Eiffage : le Grand Carré (<http://www.clermont-ferrand.fr/Grand-Carre-de-Jaude-le-projet.html>)

« Ouvert il y a 33 ans, le Centre Jaude fait partie du quotidien des Clermontois. Klépierre a investi plus de 100 millions d'euros dans ce projet d'envergure qui accompagne l'ambitieux renouveau du cœur de ville. Nous avons visé l'excellence, aussi bien dans le design, que dans la sélection d'enseignes et de services, pour créer un espace shopping inédit et effervescent, à l'image de la ville et de ses habitants : connectés et ouverts sur le monde et l'innovation », précise Laurent Morel, Président du Directoire de Klépierre.



Une offre commerciale unique en Auvergne

Le Centre Jaude et ses 136 boutiques sont LA destination shopping de la région auvergnate. Plus qu'un simple centre commercial, il fédère et développe une communauté dont la fidélité est exceptionnelle : 52% des clients du centre sont exclusifs.

Grandes marques internationales, exclusivités et concepts novateurs, l'arrivée de 54 nouvelles enseignes **mode et décoration** conforte son **offre riche en tendances**.

Le centre propose désormais à ses clients :

- Des enseignes internationales encore très peu présentes dans les centres commerciaux comme **Hollister**, **Lego** et le joaillier **Mauboussin** ;
- Des exclusivités régionales comme le flagship « red concept » de **H&M**, **Hema**, **Bershka**, **American Vintage**, la galerie photo d'art en série limitée **YellowKorner** ;
- Des enseignes inédites dans l'agglomération : **Desigual**, les objets colorés **Pylones**, **Kiko**, **Calzedonia**, **Little Marcel**, le **Levi's Store**, **Sud Express**, **Alice Délice** et **Bubble Break** le premier magasin de boissons « bubble ».

« Le centre-ville est le lieu où émergent les tendances et les nouvelles enseignes. Nous avons été exigeants et pointus dans la constitution et le renouvellement de l'offre du Centre Jaude, pour donner un nouvel élan au dynamisme commercial de Clermont-Ferrand, proposer une offre différenciante et exclusive aux habitants et un lieu exceptionnel aux enseignes », explique Jean-Marc Jestin, Directeur des Opérations de Klépierre.

Un design chaleureux et ludique

Le Centre Jaude dévoile des atouts d'exception avec son design inédit. En entrant dans le centre, le visiteur s'immerge dans un univers aérien et ludique. Derrière une façade de verre majestueuse, un intérieur tout en rondeurs s'ouvre sur des mails lumineux et des éléments surprenants : bulles en suspension, fontaine effervescente, design aux lignes fluides et aux couleurs acidulées.

Le visiteur va de surprises en surprises. Visites thématiques, signalétique colorée, services et espaces sur-mesure rythment son parcours : espaces pour se rafraîchir, terrasses intérieures, marelle interactive, Men's corner, Cabinets de Curiosités, et pleins d'autres surprises à découvrir.

<http://www.centre-jaude.com/services>

Plus surprenant, plus effervescent et plus dynamique, Klépierre a réinventé le centre de cœur de ville. Lieu d'expériences, de convivialité et d'échanges, le Groupe déploie son nouveau concept de « Club Store », après Les Passages à Boulogne-Billancourt. On y trouve l'esprit d'appartenance d'un concept store, l'offre, les services et l'excellence d'un department store et la puissance de rayonnement d'un centre commercial régional.



L'inauguration du Centre Jaude aura lieu lundi 18 novembre avec un « Bubble Show » inédit : illuminations de la façade et show musical sont au programme de cette soirée pétillante. Pour l'occasion, la chanteuse Nolwenn Leroy reviendra sur ses terres auvergnates en tant que marraine pour offrir, en exclusivité, un show-case privé.

Le Centre Jaude, en quelques chiffres

- Ouvert en 1980 par le groupe Klépierre, propriétaire à 100% et gestionnaire
- Rénovation de la façade du centre en 2008
- 37 000 m² de surface commerciale, dont 13 400 m² supplémentaires
- 136 boutiques, dont 54 nouvelles
- Une offre de restauration variée avec 15 restaurants
- 1 200 places de parking
- 9,5 millions de visiteurs par an
- L'équivalent de 1 100 emplois temps plein sur le site
- Taux d'occupation financier : 92%

Un projet qui a représenté

- Un investissement de 104 millions d'euros pour Klépierre
- 3 ans de travaux (août 2010 - novembre 2013)

A PROPOS DE

Découvrez la liste des enseignes présentes à Jaude : <http://www.centre-jaude.com/shopping>
Pour en savoir plus : www.centre-jaude.com

Klépierre

Acteur majeur de l'immobilier de centres commerciaux en Europe, Klépierre associe une expertise en termes de développement, de gestion locative et d'asset management.

Son patrimoine est valorisé à 16,2 milliards d'euros au 30 juin 2013 et se compose essentiellement de grands centres commerciaux implantés dans 13 pays d'Europe continentale. Klépierre détient une participation majoritaire (56,1%) dans Steen & Strøm, 1^{ère} foncière scandinave de centres commerciaux.

Klépierre a pour principaux actionnaires Simon Property Group (28,9%), leader mondial de l'industrie des centres commerciaux et BNP Paribas (21,9%), première banque de la zone euro.

Klépierre est une Société d'investissement immobilier cotée (SIIC), dont les actions sont admises aux négociations sur Euronext ParisTM, membre des indices SBF 80, EPRA Euro Zone, GPR 250 et des indices développement durable DJSI World et Europe, FTSE4Good, STOXX[®] Global ESG Leaders, ASPI Eurozone, Euronext Vigeo Eurozone 120 ainsi que des registres d'investissement Ethibel Excellence et Pioneer. Klépierre a également été classée Green Star par GRESB (Global Real Estate Sustainability Benchmark). Cette présence marque l'engagement du Groupe dans une démarche volontaire de développement durable.

Pour en savoir plus : www.klepierre.com

CONTACTS PRESSE

Agence Hopscotch Capital

Violaine DANET – 01.58.65.00.77 – vdanet@hopscotchcapital.fr

Justine BROSSARD – 01.58.65.20.18 – jbrossard@hopscotchcapital.fr