

# SOGEA-SATOM CONSTRUIRA DEUX INFRASTRUCTURES ROUTIÈRES MAJEURES AU CAMEROUN



Montant total :  
**214 M€**

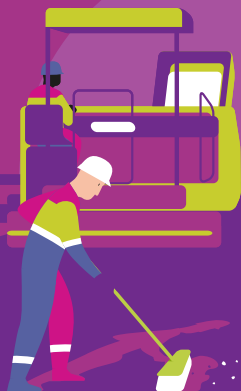


Plus de  
**100 collaborateurs**  
recrutés localement

**135 km**  
entre Lena et Tibati  
(RN15)

**6,7 km**  
de voirie dans  
la ville de Tibati

Livraison en  
**mai 2020**



**106 km**  
entre Olama et Bigambo  
(future route provinciale 18)

**Volet social :**  
construction  
de salles de classes,  
de foyers ruraux  
pour jeunes femmes,  
de centres de santé...

Livraison en  
**juin 2022**



## Objectifs

**Dynamiser  
les échanges  
vers le Tchad  
et le Nigeria**



**Faciliter  
le développement  
du transport  
de marchandises  
depuis le port  
de Kribi  
vers Yaoundé**

Rueil-Malmaison, le 19 avril 2018

**Sogea-Satom remporte la construction de deux projets majeurs d'infrastructures routières au Cameroun**

- Aménagement de la RN15 sur 135 km entre Lena et Tibati
- Construction de la route provinciale 18 sur 106 km entre Olama et Bigambo
- Un montant total de 214 millions d'euros

Sogea-Satom, filiale de VINCI, a été retenue pour mener à bien deux projets majeurs de routes au Cameroun pour le compte du ministère des Travaux publics.

Le premier contrat, d'un montant de 112 millions d'euros, porte sur l'aménagement d'un tronçon de 135 km sur la RN15 entre Lena et Tibati au centre du pays et de 6,7 km de voirie dans la ville de Tibati. Les travaux comprennent notamment les terrassements de mise hors d'eau, la réalisation d'une chaussée de 7 m de large et des accotements, la construction d'ouvrages d'assainissement et de cinq ponts ainsi que les aménagements de sécurité, de signalisation et de protection de l'environnement. Le nouveau tronçon est 150 km moins long que les axes existant et permettra de faciliter les échanges vers le Tchad et vers le Nigeria.

Le deuxième contrat, d'un montant de 102,4 millions d'euros, porte sur la construction d'une section de route de 106 km entre Olama et Bigambo qui fera partie de la future route provinciale 18 (d'une longueur totale de 271 km au sud-ouest de Yaoundé). Les travaux comprennent la construction de cinq ponts de 10 à 20 m de portée, de 13 km de voiries urbaines ainsi que l'aménagement de 20 km de pistes rurales et des fossés bétonnés. Cet axe est principalement destiné à recevoir le trafic des véhicules lourds de transport de marchandises depuis le nouveau port en eau profonde de Kribi vers Yaoundé. Le projet intègre un volet social représentant 10 % du montant du contrat. Il prévoit la construction de salles de classes, de foyers ruraux pour jeunes et pour femmes, de puits, d'aires de jeux ainsi que la construction de centres communautaires et de santé le long du tracé.

La livraison du chantier Lena-Tibati est prévue pour mai 2020 et celle du chantier Olama Bigambo est prévue en juin 2022.

Ces projets vont mobiliser d'importantes ressources humaines locales. Sogea-Satom Cameroun a ainsi organisé son premier forum Emploi en janvier 2018 à Douala et Yaoundé afin de recruter plus de 100 nouveaux collaborateurs. Sur l'ensemble du territoire africain, 90 % des collaborateurs de Sogea-Satom sont issus du tissu local.

L'économie camerounaise est la plus diversifiée d'Afrique centrale. Dans le pays, VINCI a notamment réalisé une station de traitement d'eau à Yaoundé (2014), l'aménagement de la piste de l'aéroport international de Douala (2017) et plus récemment, le premier grand ouvrage d'art de VINCI sur le continent africain : le double-pont ferroviaire et routier sur le fleuve Wouri à Douala.

## COMMUNIQUÉ DE PRESSE

### **A propos de Sogea-Satom**

Acteur majeur du BTP en Afrique, Sogea-Satom, présent dans plus de vingt pays à travers son réseau de filiales, emploie plus de 12 000 collaborateurs. Sa mission est de concevoir et construire des infrastructures et des équipements pour une Afrique sûre d'elle-même, solidaire, ouverte sur son environnement et unie autour de projets concrets.

### **A propos de VINCI**

VINCI est un acteur mondial des métiers des concessions et de la construction, employant plus de 190 000 collaborateurs dans une centaine de pays. Sa mission est de concevoir, financer, construire et gérer des infrastructures et des équipements qui contribuent à l'amélioration de la vie quotidienne et à la mobilité de chacun. Parce que sa vision de la réussite est globale et va au-delà de ses résultats économiques, VINCI s'engage sur la performance environnementale, sociale et sociétale de ses activités. Parce que ses réalisations sont d'utilité publique, VINCI considère l'écoute et le dialogue avec l'ensemble des parties prenantes de ses projets comme une condition nécessaire à l'exercice de ses métiers. L'ambition de VINCI est ainsi de créer de la valeur à long terme pour ses clients, ses actionnaires, ses salariés, ses partenaires et pour la société en général.

[www.vinci.com](http://www.vinci.com)