



## OL GROUPE

# RÉSULTATS SEMESTRIELS 2008/2009

Jeudi 19 février 2009



OL GROUPE

Réunion SFAF du 19 février 2009

## Sommaire



Actualités sportives



Résultats financiers



Points divers



## OL GROUPE

Actualités sportives  
Compétitions

## Championnat de France

1<sup>ère</sup> place

Lyon	49 pts
PSG	45 pts
Marseille	44 pts



## Champions League

1/8 de finale contre Barcelone  
les 24 février et 11 mars 20091<sup>er</sup> tour

Bayern	14 pts
Lyon	11 pts
Fiorentina	6 pts
Steaua Bucarest	1 pt



## Coupe de la Ligue

1/8 de finale défaite contre  
Metz

## Equipe féminine

Championnat de France / D1  
1<sup>ère</sup> placeU.E.F.A Women's Cup  
1/2 finale contre Duisburg les 28  
mars et 4 avril 2009

## Equipe de jeunes

Gambardella  
16<sup>ème</sup> de finale contre Sochaux le  
22 février 2009  
18 ans : 1<sup>er</sup>  
16 ans : 2<sup>ème</sup>

3



## OL GROUPE

Actualités sportives  
Compétitions

## Bilan européen

12 participations consécutives en Coupe d'Europe depuis 1997

9 participations consécutives en Champions League depuis 2000, ce que seuls 5 clubs ont réalisé : OL, Real Madrid, Manchester United, Arsenal et PSV Eindhoven

6<sup>ème</sup> participation consécutive aux 1/8 de finales de Champions League depuis 2003, ce que seuls 3 clubs ont réalisé : OL, Real Madrid et Arsenal

4 participations à un 1/4 de finale de Coupe d'Europe en 11 saisons

4



OL SASP

## Actualités sportives / Compétitions

Au 31.12.08

Seuls 4 clubs participent  
pour la 6<sup>ème</sup> fois consécutive aux  
1/8 de finales de la Champions League :

Olympique Lyonnais – Arsenal – Real de Madrid - Chelsea



L'Olympique Lyonnais est le seul club  
à avoir une équipe féminine et masculine  
encore qualifiée en Champions League  
Equipe masculine : Qualification 1/8 de finales  
Equipe féminine : Qualification 1/2 finale

5



OL GROUPE

Actualités sportives  
Compétitions

Point synthétique sur les blessures de  
l'effectif professionnel

8 joueurs ont été indisponibles au moins 2 mois consécutifs

Une moyenne de 5,2 joueurs indisponibles par match depuis le  
début de la saison

Selon une étude UEFA réalisée sur un panel de 20 clubs, l'OL est,  
sur le 2<sup>ème</sup> semestre 2008, le 2<sup>ème</sup> club le plus touché par des  
blessures avec :

- 7,2 blessures/1 000 heures d'entraînement (moyenne du panel = 4)
- 2,3 graves blessures (plus de 4 semaines d'arrêt)/1 000 heures de pratique (entraînement et match) (moyenne du panel = 1)

6



## OL GROUPE

### 1<sup>er</sup> semestre 2008/2009

Un 1<sup>er</sup> semestre impacté par la crise économique et financière

Un 1<sup>er</sup> semestre marqué par la détermination d'OL Groupe de garder ses joueurs jusqu'à à la fin de saison

7



## OL GROUPE

### Actualités sportives / Effectif

#### Cessions 1<sup>er</sup> semestre 2008/2009

**En M€**  
IFRS

Juillet/août 2008	Club	Montant	Valeur résiduelle	Plus-value
Squillaci  Int.	Séville	5,6	4,1	1,5
Baros  Int.	Galatasaray	4,7	3,1	1,6
Coupet  Int.	Atletico Madrid	1,3	0,1	1,2
Divers & Incentives		2,8		2,8
<b>Total 1<sup>er</sup> semestre 2008/2009</b>		<b>14,4</b>	<b>7,3</b>	<b>7,1</b>
<b>Total 1<sup>er</sup> semestre 2007/2008</b>		<b>32,3</b>	<b>7,3</b>	<b>24,9</b>
<b>Variation N/N-1</b>		<b>-17,9</b>	<b>-</b>	<b>-17,8</b>

8



## OL GROUPE

## Actualités sportives / Effectif

Acquisitions  
1<sup>er</sup> semestre 2008/2009

En M€  
IFRS

Juillet/août 2008	Club	Montant
Jean II Makoun 	Lille	14,5
Mensah 	Rennes	8,5
Piquionne 	Monaco	5,0
<b>Total 1<sup>er</sup> semestre 2008/2009</b>		<b>28,0</b>
<b>Total 1<sup>er</sup> semestre 2007/2008</b>		<b>36,5</b>
<b>Variation N/N-1</b>		<b>-8,5</b>

9



## OL GROUPE

## Centre de formation / Effectif

Joueurs du centre de formation  
ayant signé leur 1<sup>er</sup> contrat  
professionnel

2008/2009		
Nom	Age	Sélection
VALVIDIA	20	
TAFER	18	France – 18 ans
MEHAMHA	18	France – 19 ans
GRENIER	18	France – 18 ans
GASSAMA	19	France Espoir

Autres joueurs sélectionnés en  
équipe nationale

2008/2009		
Nom	Age	Sélection
SEGUIN	19	France – 19 ans
FAURE	18	France – 18 ans
LACAZETTE	18	France – 18 ans
REALE	18	France – 18 ans
LE POGAM	16	France – 16 ans
LOPES	19	Portugal – 18 ans
LAOUADI	17	Algérie – 17 ans
DADAEV	16	Russie – 16 ans
BELFODIL	17	Franco Algérien – 16 ans

Rappel : en 2007/2008, 4 stagiaires avaient signé leur 1<sup>er</sup> contrat professionnel :  
REMY, MOUNIER, PAILLOT ET BEYNIE

10



## OL GROUPE

### Transfert du savoir-faire de la formation et développement de la marque



## OL GROUPE

### Investissement : Centre de Formation 5 étoiles

Inauguration  
le 6 novembre 2008

COÛT GLOBAL  
**4,6 M€**

- 26 stagiaires internes
- 19 chambres
- Internat
- Restaurant
- Salle de séminaire





## OL GROUPE

## Effectif professionnel masculin

Au 31.01.09

**30** JOUEURS  
(27 en n-1)

**10** FORMÉS À L'OL

**20** ACQUIS À D'AUTRES CLUBS

**27** INTERNATIONAUX  
DONT 17 EN SÉLECTION A



13



## OL GROUPE

## Effectif professionnel masculin

## Issu du Centre de Formation

**10** JOUEURS ISSUS  
DU CENTRE  
DE FORMATION

**3** INTERNATIONAUX A

**1** FRANCE - 19 ANS

**2** FRANCE - 18 ANS

**3** FRANCE ESPOIR

Nom	Age	Sélection	Fin de contrat
BENZEMA	21	France A	2013
CLERC	25	France A	2010
GOVOU	29	France A	2010
HARTOCK	22	France Espoir	2011
MOUNIER	21	France Espoir	2010
MEHAMHA	18	France - 19 ans	2011
GRENIER	18	France - 18 ans	2011
TAFER	18	France - 18 ans	2011
GASSAMA	19	France Espoir	2011
VALVIDIA	20		2009 *

14



## OL GROUPE

## Effectif professionnel masculin

## Joueurs acquis à d'autres clubs

**20** JOUEURS  
ACQUIS À D'AUTRES  
CLUBS

**15** INTERNATIONAUX A

**1** INTERNATIONAL A'

**1** FRANCE ESPOIR

**1** BRÉSIL - 19 ANS

**1** FRANCE - 18 ANS

Nom	Age	Sélection	Fin de contrat
BODMER	26	France A'	2011
BOUMSONG	29	France A	2011
CRIS	31	Brésil A	2011
DELGADO	27	Argentine A	2011
EDERSON	23	Brésil - 19 ans	2012
FRED	25	Brésil A	2009 *
GROSSO	31	Italie A	2011
JUNINHO	34	Brésil A	2010
KALLSTRÖM	26	Suède A	2012
KEITA	27	Côte d'Ivoire A	2011
KOŁODZIEJCZAK	18	France - 18 ans	2011
LLORIS	22	France A	2013
MAKOUN	25	Cameroun A	2012
MENSAH	26	Ghana A	2013
PIQUIONNE	30	France A	2012
PJANIC	18	Bosnie A	2013
REVEILLERE	29	France A	2011
SANTOS	28		2010
TOULALAN	25	France A	2012
VERCOUTRE	28	France Espoir	2010

15



## OL GROUPE

## Effectif professionnel masculin

## Joueurs prêtés 2008/2009

**3** JOUEURS  
PRÊTÉS  
DONT 2 JOUEURS  
FORMÉS À L'OL

Nom	Age	Sélection	Fin de contrat	Formation OL
ANDERSON	28	Brésil A	2011	Prêté à Cruzeiro
BEYNIÉ	21	France - 19 ans	2010	X Prêté à Tubize
PAILLOT	21	France Espoir	2011	X Prêté à Grenoble

## STAFF

Nom	Fonction
CLAUDE PUEL	Entraîneur Général
PATRICK COLLOT	Entraîneur Adjoint
EMMANUEL ORHANT	Médecin
SONNY ANDERSON	Entraîneur des attaquants
CHRISTOPHE TONI	Régisseur

16





## OL GROUPE

## Equipe féminine

20 JOUEUSES

9 FRANCE A

8 INTERNATIONALES  
ETRANGERES

2 FRANCE A'

1 FRANCE 20 ANS

1 FRANCE 19 ANS

7 FRANCE 17 ANS

Au 31.01.09



## STAFF

Nom	Fonction
FARID BENSTITI	Entraîneur
VINCENT YE	Entraîneur Adjoint

17



## OL GROUPE

## Equipe féminine

20 JOUEUSES

17  
INTERNATIONALES A2  
INTERNATIONALES A'1  
INTERNATIONALE 20 ANS

Nom	Sélection
CAMILLE ABILY	France A
SONIA BOMPASTOR	France A
SANDRINE BRETIGNY	France A
SHIRLEY CRUZ TRANA	Costa Rica
LARA DICKENMANN	Suisse A
SANDRINE DUSANG	France A
ALIX FAYE CHELLALI	France A
CORINE FRANCO	France A
LAURA GEORGES	France A
SIMONE GOMES JATOBA	Brésil A
AMANDINE HENRY	France A'
DORTE JENSEN DALUM	Danemark
LOUISA NECIB	France A
BENTE NORDBY	Norvège
VERONIQUE PONS	France A'
WENDIE RENARD	France 20 ans
LOTTA SCHELIN	Suède A
INGVILD STENSLAND	Norvège A
KATIA TEIXEIRA DA SILVA	Brésil
ELODIE THOMIS	France A

18



OL GROUPE

## RESULTATS AU 31 DECEMBRE 2008

➔ Informations juridiques

➔ Résultats consolidés  
au 31 décembre 2008



OL GROUPE

## Informations juridiques

▶ Rapport Besson

▶ Rapport Seguin

▶ Loi Laporte

▶ Organigramme



OL GROUPE

## Rapport Besson (nov. 2008)

### « Accroître la compétitivité des clubs de football professionnel français »

#### Principales conclusions

- ▶ **Fiscal / Social :** Substituer une TVA à 5,5% à la taxe actuelle sur les spectacles  
Confirmer le droit d'image collectif
- ▶ **Economique :** Mieux partager les droits TV par des bonus au profit des clubs européens  
Libéraliser les paris en ligne et permettre aux sociétés de jeux d'être sponsor de clubs sportifs
- ▶ **Juridique :** Rapprocher le statut des sociétés sportives du droit commun en leur permettant de devenir des Sociétés Anonymes classiques
- ▶ **Structurel :** Reconnaître le caractère d'équipement d'intérêt général aux stades  
Réformer le système de formation pour accroître son efficacité

21



OL GROUPE

## Rapport Seguin (nov. 2008)

### « Commission Grands Stades Euro 2016 »

#### Principales conclusions

- ▶ **Constat :** Les stades français sont obsolètes :
  - Ils ne correspondent plus aux normes des nouveaux équipements européens (jauge, confort d'accueil, réception VIP, technologies et développement durable) ;
  - Une rénovation à minima ne suffirait pas à la réussite de la candidature de la France à l'Euro 2016 ;
- ▶ **Plan gouvernemental de grands travaux pour soutenir la conjoncture économique**
  - Opportunité pour les stades (création de milliers d'emplois / Plan de Relance)
- ▶ **Structurel :**
  - Reconnaissance du caractère d'intérêt général pour les nouveaux « Grands Stades » et leurs équipements connexes (accès) qu'ils soient d'initiative publique ou privée ;
  - Reconnaissance d'un Service d'Intérêt Economique Général (SIEG) par la Commission Européenne ;
- ▶ **Economique :**
  - Déplafonnement de la Loi Buffet pour les prestations achetées par les collectivités

22



**OL GROUPE**

# Loi Laporte

## Projet de loi Laporte (1<sup>er</sup> semestre 2009)

### Principaux points

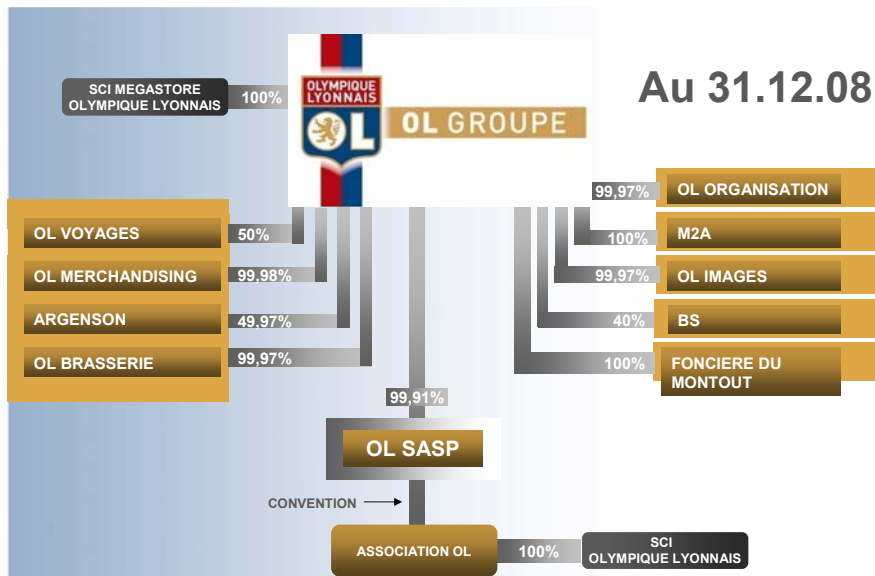
- ▶ **Reconnaissance d'intérêt général des stades et enceintes sportives ainsi que les équipements connexes**
- ▶ **Sociétés sportives → sociétés anonymes classiques**
- ▶ **Création d'un numéro d'affiliation pour les clubs professionnels dissocié des associations**
- ▶ **Autorisation de financement des stades et de leurs accès par les collectivités**
- ▶ **Application d'une TVA 5,5% en remplacement de la taxe sur les spectacles**



**OL GROUPE**

# Organigramme juridique simplifié

**Au 31.12.08**





## OL GROUPE

## Résultats consolidés au 31 décembre 2008

### Des fondamentaux forts malgré la crise économique

- ▶ Un 1<sup>er</sup> semestre différent des saisons précédentes, marqué par des blessures de joueurs graves et un trading de joueurs peu élevé mais néanmoins conforme à la planification retenue en début de saison, et à la volonté du Groupe de garder un effectif professionnel performant jusqu'à la fin de la saison sportive afin notamment de progresser en Champions League
- ▶ Un environnement économique et financier international qui pèse de façon contenue sur les produits de la marque

25



## OL GROUPE

## Produits des activités

- ▶ **Total des produits des activités au 31 décembre 2008** **100,4 M€ - 19,4% / N-1**
- ▶ **Total au 31 décembre 2007** **124,6 M€**

## En M€

	31.12.2008	31.12.07
1. Billetterie	11,8	11,8
2. Partenariats - Pub.	10,3	10,5
3. Droits TV	45,1	47,4
4. Produits de la marque	18,8	22,6
<b>Total hors Trading</b>	<b>86,0</b>	<b>92,3</b>
5. Trading joueurs	14,4	32,3
<b>Total Général</b>	<b>100,4</b>	<b>124,6</b>

26



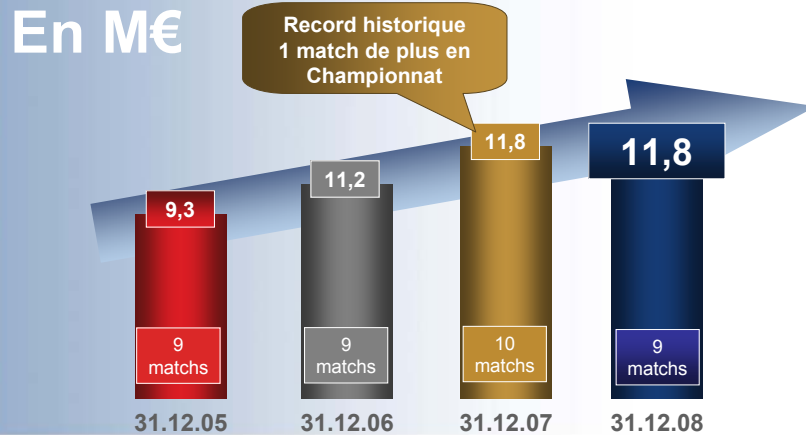
**OL GROUPE**

**Billetterie**

Produits au 31.12.08

Revenus en progression à journées équivalentes

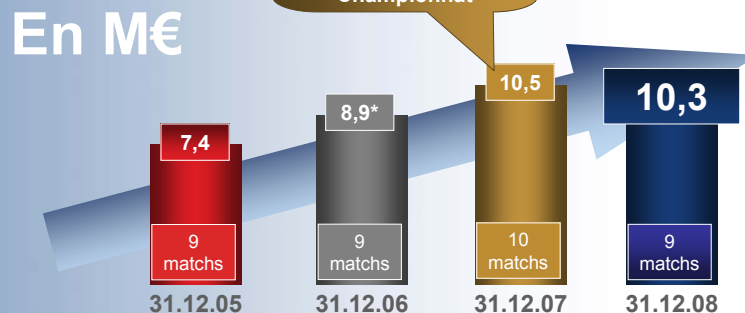
**11,8 M€ idem N-1**



**OL GROUPE**

**Partenariats et publicité**

Produits nets : 10,3 M€ -1,7%  
soit 17,5 M€ brut





**OL GROUPE**

**Partenariats et publicité**

Signature de nouveaux partenariats



Lancement d'une carte bancaire OL avec GE Money Bank



Disponible depuis le 1<sup>er</sup> février 2009



**OL GROUPE**

**Droits TV**



	31.12.2008	31.12.2007
Championnat de France	1 <sup>ère</sup> place	1 <sup>ère</sup> place



	31.12.2008	31.12.2007
Champions League	1 <sup>er</sup> tour	1 <sup>er</sup> tour
Clubs français participants	3	2



## OL GROUPE

## Produits de la marque

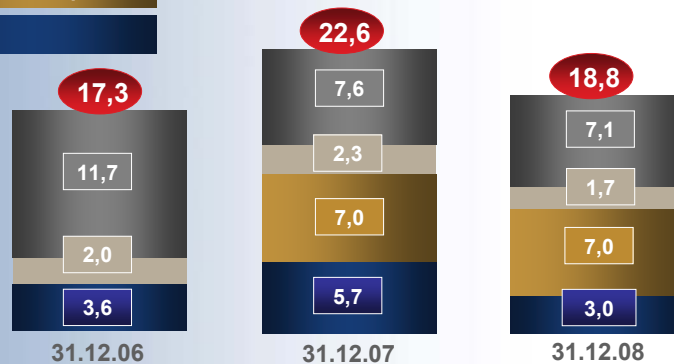
## PRODUITS DERIVES

## OL IMAGES

## SIGNING FEE Sportfive

## AUTRES

18,8 M€ -16,7%



31



## OL GROUPE

## Produits de la marque

En K€

	1 <sup>er</sup> semestre 2007/2008	1 <sup>er</sup> semestre 2008/2009	Variation N-1 en M€
<b>Produits dérivés</b>	<b>7,6</b>	<b>7,1</b>	<b>-0,5</b>
<ul style="list-style-type: none"> <li>- Contrat de ventes à distance : progression insuffisante</li> <li>- Ventes boutiques légèrement impactées par la crise</li> <li>- Transfert de l'activité média à Sportfive -0,3 M€</li> </ul>			
<b>OL Images</b>	<b>2,3</b>	<b>1,7</b>	<b>-0,6</b>
<ul style="list-style-type: none"> <li>- Nouveaux contrats : Canal Sat, Orange, NC Numéricable, Free</li> <li>- Baisse du volume compensée par une augmentation de la visibilité</li> <li>- 872 000 abonnés – Potentiel : 2,3 millions de personnes</li> <li>- 11 millions de pages vues / mois</li> </ul>			
<b>Autres</b>	<b>5,7</b>	<b>3,0</b>	<b>-2,7</b>
<ul style="list-style-type: none"> <li>- Tournois internationaux : pas de tournois cette année (Peace Cup 2007 : -1,8 M€)</li> <li>- Impact défavorable de la crise sur les autres activités</li> <li>- Transfert de l'activité événementiel à Sportfive : -0,2 M€</li> </ul>			

32





**OL GROUPE**

**Produits de la marque**

Etude Sport Markt  
Novembre 2008



Classement des clubs européens / Revenus des produits dérivés

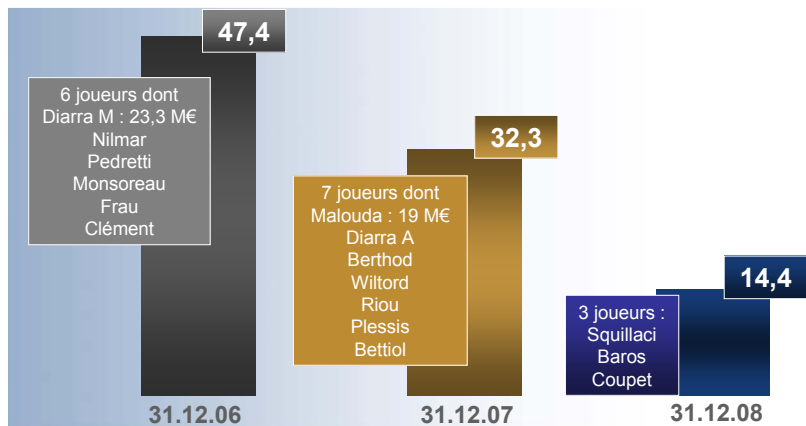


**OL GROUPE**

**Trading de joueurs**

Produits de cessions de contrats joueurs

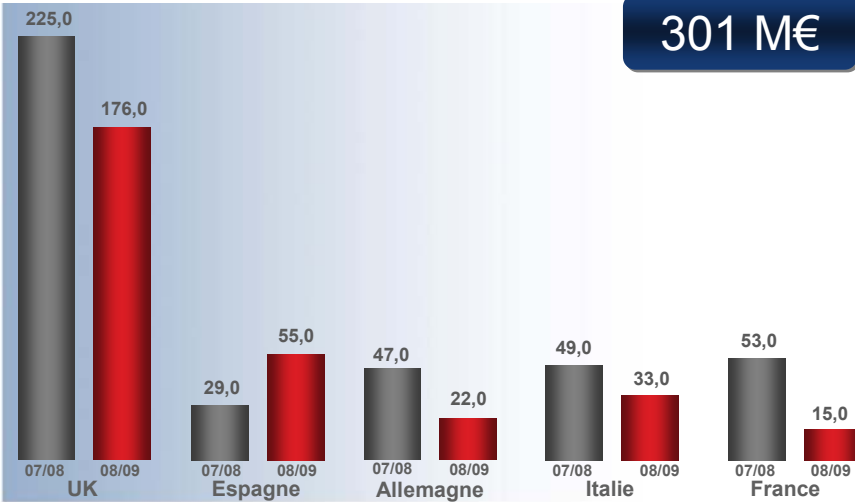
**14,4 M€ -17,9 M€**  
IFRS





## OL GROUPE Mercato d'hiver

Dépenses des clubs européens : un marché en baisse mais qui reste substantiel sur les principaux championnats



35



## OL GROUPE Résultats au 31 décembre 2008

### COMPTE DE RÉSULTAT CONSOLIDÉ En M€

	31.12.08	31.12.07	Variation N-1 en M€
Produits des activités	100,4	124,6	-24,2
Excédent brut d'exploitation	15,2	46,3	-31,1
Résultat opérationnel courant	-4,7	30,8	-35,5
Résultat financier	0,9	2,2	-1,3
Résultat avant impôt	-3,6	33,0	-36,6
Résultat net	-2,4	21,6	-24,2
Résultat net part du groupe	-2,4	21,5	-23,9

36

**OL GROUPE****Bilan au 31 décembre 2008**

Une structure financière solide

**En M€**

Actif	31.12.08		30.06.08		Passif	31.12.08		30.06.08	
Contrats joueurs	96,8	93,9			Capitaux propres (y compris minoritaires)	159,8	164,8		
Autres actifs	23,6	21,8			Dettes financières moyen terme	41,4	47,5		
Créances nettes joueurs	-	-			Impôts différés	-	1,2		
Créances d'exploitation	75,3	39,7			Dettes financières court terme	4,1	0,4		
Trésorerie	101,3	148,4			Dettes nettes joueurs	4,4	12,7		
					Dettes d'exploitation	87,3	77,2		

37

**OL GROUPE****Bilan au 31 décembre 2008**

Une structure financière solide

**En M€**

	31.12.08	30.06.08
Capitaux propres (y compris minoritaires)	159,8	164,8
<b>ENDETTEMENT BANCAIRE</b>		
Dettes financières	- 45,6	- 47,9
Trésorerie globale	101,3	148,4
<b>Trésorerie nette</b>	<b>55,8</b>	<b>100,5</b>
<b>ENDETTEMENT JOUEURS</b>		
Dettes contrats joueurs	- 40,0	- 56,6
Créances contrats joueurs	35,6	43,9
<b>Dettes nettes contrats joueurs</b>	<b>- 4,4</b>	<b>- 12,7</b>

38



## OL GROUPE

## Historique du trading

Plus-values sur cessions  
de joueurs

En M€

	1 <sup>er</sup> semestre 2008/2009	2007/08	2006/2007	2005/2006	Moyenne sur 3 ans
Cessions	14,4	55,9	73,5	38,4	55,9
Plus-values	7,1	45,6	44,8	31,4	40,6
Taux de marge	49,0%	81,6%	61,0%	82,0%	72,6%

39



## OL GROUPE

## Historique du trading

Trading de joueurs

En M€



40



**OL GROUPE**

## PERSPECTIVES

➤ Orientations stratégiques

➤ Augmentations de capital



**OL GROUPE**

## Orientations stratégiques

**Nombreux atouts dont :**

▶ Trésorerie largement positive

▶ Visibilité de l'OL en matière d'abonnements, billetterie, droits TV

▶ Marque OL attractive pour le sponsoring et les produits de la marque

▶ Trading de joueurs :

▶ Mercato d'hiver actif



OL GROUPE

## Orientations stratégiques

- ▶ **Tenir compte du contexte économique**
  - ▶ Politique de sponsoring : diversification et partage de risque
  - ▶ Accélération de la valorisation des actifs joueurs
  - ▶ Optimisation des charges de fonctionnement
  - ▶ Développement international
    - Tournées internationales
    - Vente de licences et de know how
    - Développement du e-commerce avec le site chinois
- ▶ **Valoriser le centre de formation**
- ▶ **Progression globale des droits TV UEFA pour les trois prochaines saisons : + 34% (1,1 Md€ annuel)**
- ▶ **Progression des droits du Championnat anglais de 5% : 1,4 milliard par an (2010 à 2013)**
- ▶ **Augmentation de capital de la filiale sportive SASP : 55 M€**

43



OL GROUPE

## Augmentations de capital

- ▶ **Renforcement des fonds propres de la SASP :**
  - ▶ Augmentation de capital de 55 M€ fin du 1<sup>er</sup> trimestre 2009
- ▶ **Consolidation des fonds propres de la Foncière du Montout (projet du stade) :**
  - ▶ Augmentation de capital de 1 M€

44



## OL GROUPE

## OL Land



Candidature de la France à l'EURO 2016	1 <sup>er</sup> trimestre 2009
Aménagement de la loi sur les équipements sportifs : notion d'intérêt général - Loi Laporte	1 <sup>er</sup> semestre 2009
Arrêté du projet du PLU par le Grand Lyon	Fin du 1 <sup>er</sup> semestre 2009
Livraison possible du stade	2 <sup>ème</sup> semestre 2013
Augmentation de capital par incorporation de compte courant	1 Million d'euros

45



## OL GROUPE

## Capital

## Répartition du capital

Au 31.12.08

	Nombre d'actions	% Capital	% Droits de vote
ICMI	4 524 008	34,17	42,10
PATHÉ	3 016 683	22,78	28,07
ADMINISTRATEURS (1)	732 162	5,33	4,84
AMIRAL GESTION	779 064	5,88	3,70
AUTO-DETENTION (2)	299 561	2,26	NA
PUBLIC	3 889 809	29,38	21,29
<b>TOTAL</b>	<b>13 241 287</b>	<b>100</b>	<b>100</b>

(1) à l'exception de la société ICMI qui figure séparément

(2) titres auto-détenus dans le cadre du contrat de liquidité et du programme de rachat

46



**OL GROUPE**

# Cours de Bourse : plus fortes chutes 2008 (SBF250)

- Rodriguez : -93,75%
- Thomson : -90,13%
- Natixis : -85,54%
- Trigano : -85,07%
- Theolia : -84,93%
- Recylex : -83,93%
- Rhodia : -82,94%
- Dexia : -81,41%
- Renault : -80,88%
- Sequana : -80,55%
- CS : -80,21%
- Plastic Omnium : -79,95%
- Belvédère : -79,48%
- Avenir Telecom : -79,13%
- Faurecia : -78,8%
- Haulotte : -78,27%

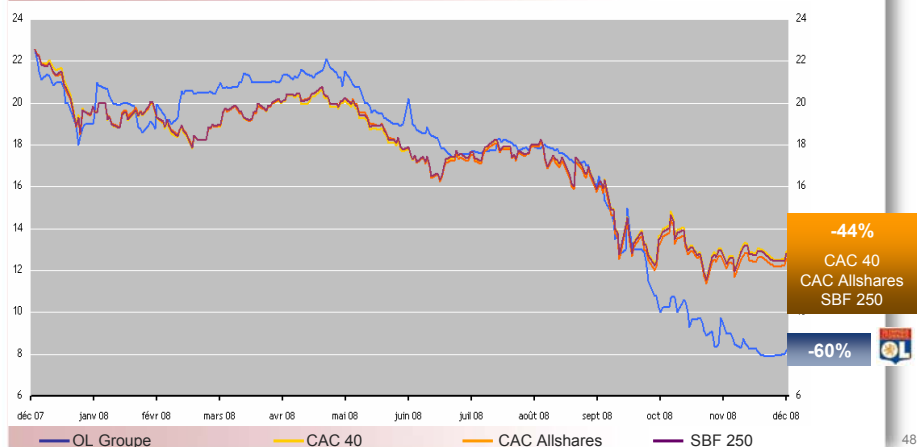
- Groupe Partouche : -77,64%
- Etam Developpement : -77%
- Peugeot : -76,57%
- Montupet : -75,75%
- GL Events : -67,74%
- **OL Groupe : -62,23%**
- LVL medical : -60,08%
- Cegid : -59,87%
- Toupargel : -47,17%



**OL GROUPE**

# Cours de Bourse

## Comparatif indices de référence (01.01.08 – 31.12.08)



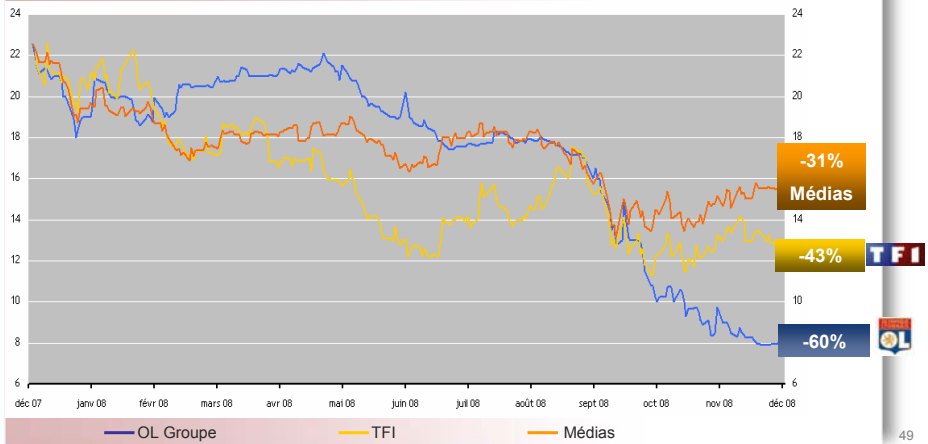




OL GROUPE

Cours de Bourse

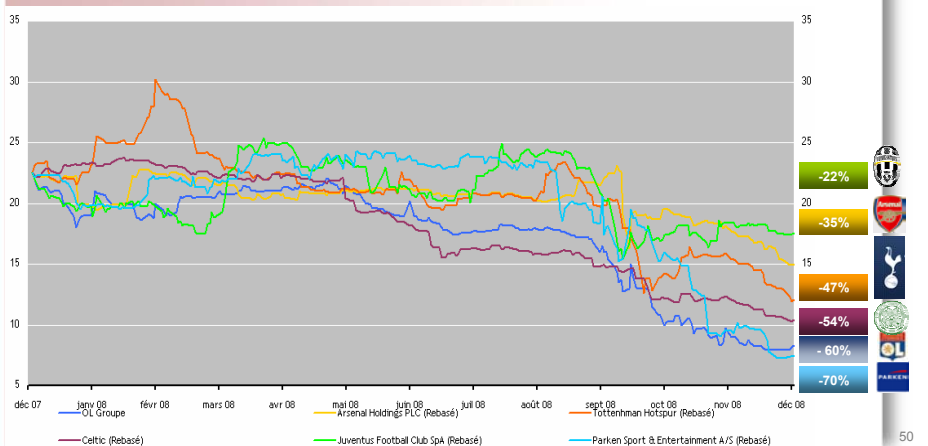
Comparatif secteur média  
(01.01.08 – 31.12.08)



OL GROUPE

Cours de Bourse

Comparatif autres clubs  
(01.01.08 – 31.12.08)





## OL GROUPE

## Palmarès Deloitte des clubs les plus riches hors trading de joueurs

En M€

Revenus 2007/2008				Revenus 2006/2007					
1	↔	0	Real Madrid	365,8	1	↔	0	Real Madrid	351,0
2	↔	0	Manchester United	324,8	2	↑	0	Manchester United	315,2
3	↔	0	FC Barcelona	308,8	3	↓	0	FC Barcelona	290,1
4	↑	3	Bayern Munich	295,3	4	↑	3	Chelsea	283,0
5	↓	1	Chelsea	268,9	5	↑	1	Arsenal	263,9
6	↓	1	Arsenal	264,4	6	↔	1	AC Milan	228,7
7	↑	1	Liverpool	210,9	7	↔	1	Bayern Munich	223,3
8	↓	2	AC Milan	209,5	8	↑	2	Liverpool	206,5
9	↑	2	AS Roma	175,4	9	↔	2	Internazionale	176,7
10	↓	1	Internazionale	172,9	10	↑	1	Tottenham Hotspur	153,1
11	↑	1	Juventus	167,5	11	↑	1	AS Roma	145,2
12	↑	1	<b>Olympique Lyonnais</b>	<b>155,7</b>	12	↓	1	Juventus	141,2
16	↑	3	Olympique de Marseille	126,8	13	↓	1	<b>Olympique Lyonnais</b>	<b>140,6</b>
					19	n/a	3	Olympique de Marseille	99,0

51



## OL GROUPE

Etude

SPORT ↔ MARKT

L'OL , 13<sup>ème</sup> club le plus populaire en Europe  
1<sup>er</sup> club français devant l'OM

1-	FC Barcelone	44,2
2-	Real Madrid	41,0
3-	Manchester United	37,6
4-	FC Chelsea	25,6
5-	Zenit St. Petersburg	23,9
13-	<b>Olympique Lyonnais</b>	<b>9,4</b>
14-	Olympique de Marseille	9,4

52



**OL GROUPE**

**RÉSULTATS SEMESTRIELS  
2008/2009**

