

Maurel & Prom remporte deux permis d'exploration lors du « Colombia round 2008 »

COLOMBIE

Maurel & Prom, via sa filiale à 100% Hocol, a signé avec l'Agence Nationale des Hydrocarbures (ANH) deux nouveaux contrats d'exploration et de production (CPO-17 et SSJN-9).

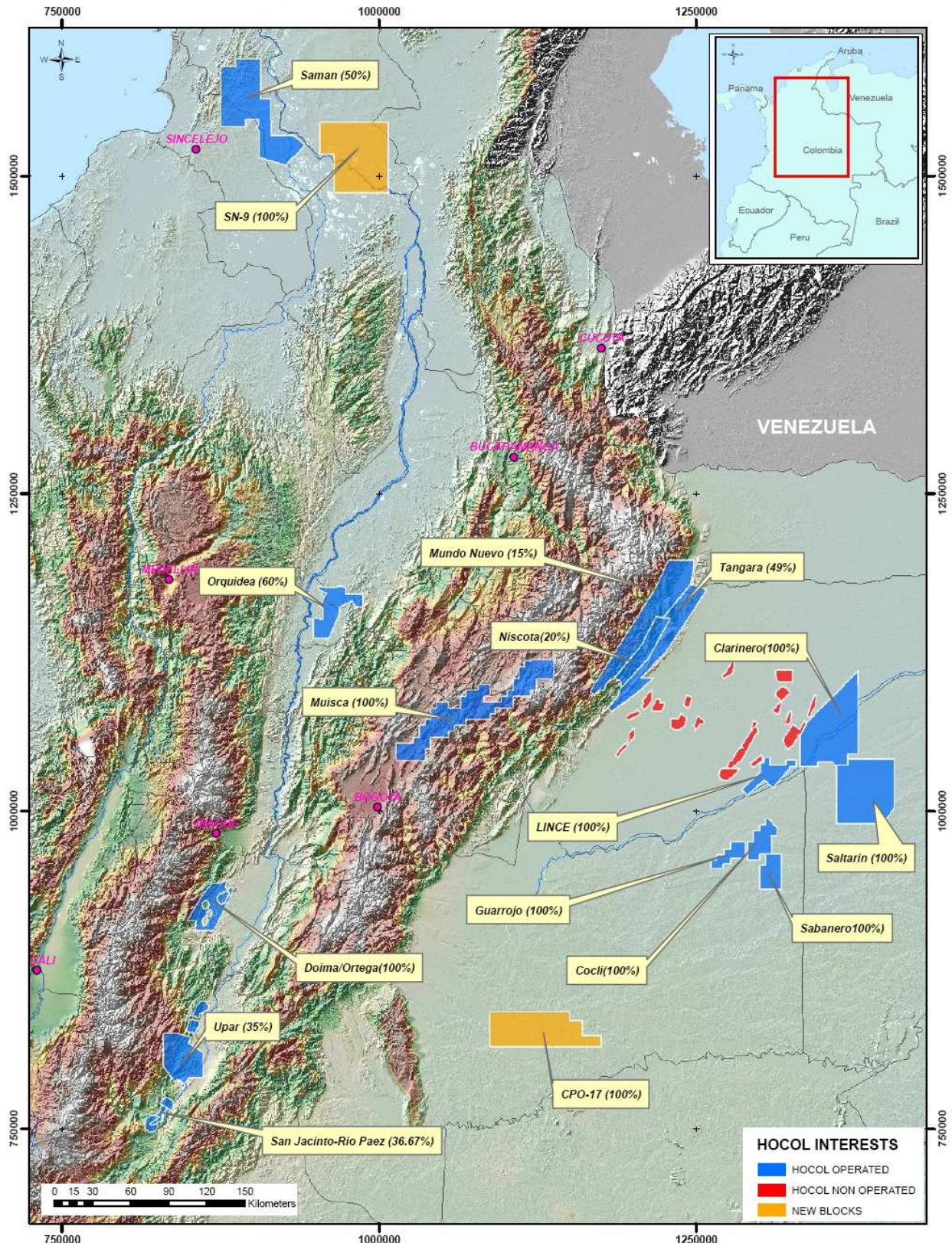
La superficie totale des deux permis d'exploration est de 4 752 km² (voir la carte) :

- Le permis CPO- 17 (2 104 km²) est situé dans la région Est du bassin des Llanos dans le département Meta. Maurel & Prom a remporté ce permis sur la base d'une proposition incluant une redevance additionnelle de 12%, s'ajoutant à la redevance initiale de 8%.
- Le permis Block SSJN-9 (2 648 km²) est situé dans la partie basse de la vallée de la Magdalena, à proximité immédiate du permis d'exploration de Saman, détenu à 50% par Maurel & Prom. Maurel & Prom a remporté ce permis sur la base d'une proposition incluant une redevance additionnelle de 18%, s'ajoutant à la redevance initiale de 8%.

Ces deux nouveaux permis d'exploration seront opérés par Hocol à 100%.

Hocol S.A. s'est engagé sur les trois prochaines années à :

- acquérir 600 km de sismique 2D et à forer 2 puits d'exploration sur le permis d'exploration CPO-17 (région Est des Llanos) ;
- acquérir 550 km de sismique 2D et à forer un puits d'exploration sur le permis d'exploration SSJN-9 (Vallée de la Magdalena).



Ce document peut contenir des prévisions concernant la situation financière, les résultats, les activités et la stratégie industrielle de Maurel & Prom. Par leur nature même, les prévisions comportent des risques et des incertitudes dans la mesure où elles se fondent sur des événements ou des circonstances dont la réalisation future n'est pas certaine. Ces prévisions sont effectuées sur la base d'hypothèses que nous considérons comme raisonnables mais qui pourraient néanmoins s'avérer inexactes et qui sont tributaires de certains facteurs de risques tels que les variations du cours du brut ; les variations des taux de change ; les incertitudes liées à l'évaluation de nos réserves de pétrole ; les taux effectifs de production de pétrole ainsi que les coûts associés ; les problèmes opérationnels ; la stabilité politique ; les réformes législatives et réglementaires ou encore les guerres, actes de terrorisme ou sabotages.

Maurel & Prom est coté sur Euronext Paris – compartiment A - CAC mid 100 Indice
Isin **FR0000051070** / Bloomberg **MAU.FP** / Reuters **MAUP.PA**

Prochain rendez-vous : 5 février 2009 – Chiffre d'affaires 2008

RELATION INVESTISSEURS

Laurence Borbalan

Tél. : +33 1 47 03 68 58

Mob. : +33 6 79 44 66 55

Laurence.Borbalan@fd.com

RELATION PRESSE

Michelle Aubert

Tél. : +33 1 47 03 68 61

Mob. : +33 6 85 34 45 94

Michelle.Aubert@fd.com