

Paris, le 22 décembre 2009

N° 37-09

Succès du puits OMGW-1 au Gabon : débit de 3 000 b/j (duse 40/64")



Gabon

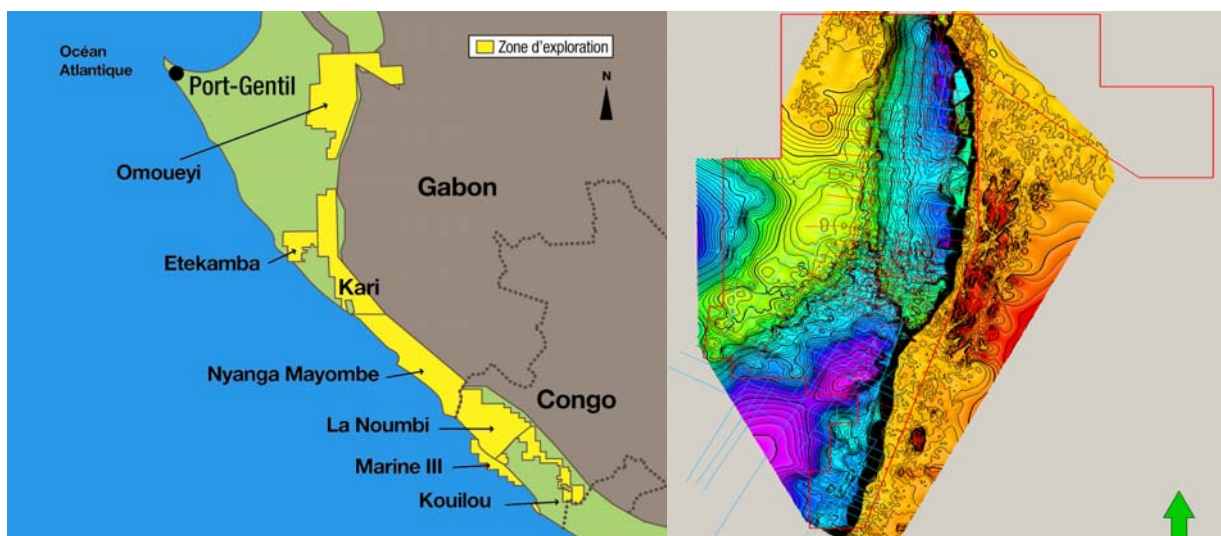
Permis d'exploration d'Omoueyi (opérateur, 100%)

La société Maurel & Prom annonce le succès du puits d'exploration OMGW-1 (Gwedidi-1), situé à 8 km au Nord-Ouest du centre de production d'Onal, sur le permis d'exploration Omoueyi. Ce puits a atteint la profondeur de 1 765 m et a rencontré dans la formation des Grès de base des réservoirs imprégnés d'hydrocarbures dont 71 m ont été perforés.

Lors des tests sur une duse 32/64", un débit de 1 500 b/j d'huile a été observé avec une pression en tête de 550 psi et lors des tests sur une duse 40/64" un débit de 3 000 b/j a été observé avec une pression en tête de 374 psi. Les réservoirs rencontrés présenteraient d'excellentes caractéristiques de perméabilité et de porosité.

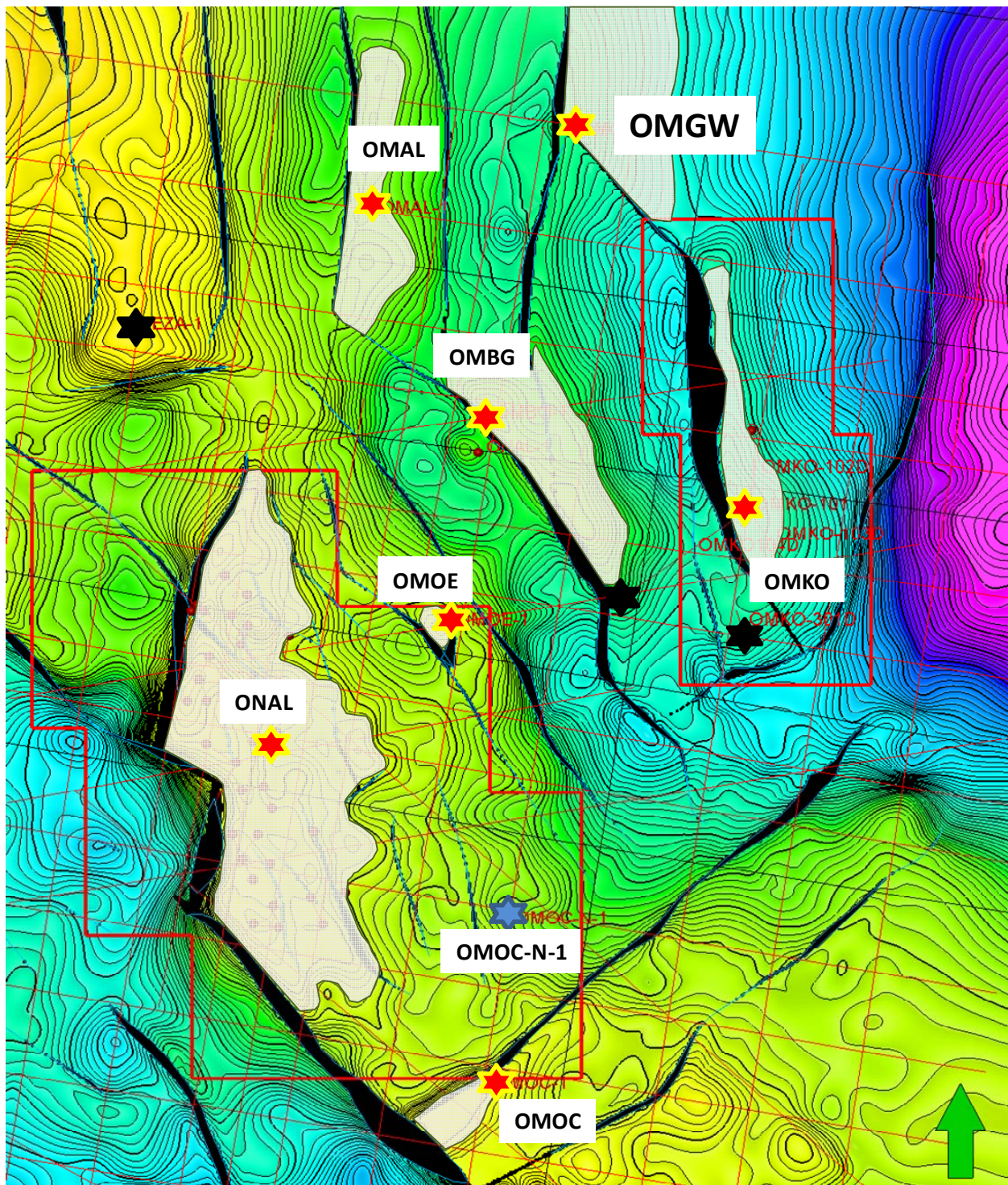
Une sismique complémentaire, en cours d'acquisition, permettra de construire un programme de développement. Une demande d'AEE (Autorisation Exclusive d'Exploitation) sera déposée auprès des Autorités au cours du premier semestre 2010. Dans cette attente Maurel & Prom demandera l'autorisation d'un test de production de 3 mois.




Cette découverte est un succès pour le Groupe qui entend renforcer son programme d'exploration dans cette région proche des champs d'Onal et d'Omko et qui recèle encore un potentiel tant en termes de production que de réserves. Elle permettra de renforcer le niveau de production de Maurel & Prom Gabon, pénalisé par les résultats décevants des puits Omko-102 et Omko-301.



Permis détenus par Maurel & Prom

Permis d'exploration d'Omoueyi



-  Puits de découverte
-  Puits secs
-  Puits d'exploration à forer

Plus d'informations : www.maureletprom.fr

Communication :

INFLUENCES

☎ : 01 42 72 46 76

✉ : communication@agence-influences.fr

Ce document peut contenir des prévisions concernant la situation financière, les résultats, les activités et la stratégie industrielle de Maurel & Prom. Par leur nature même, les prévisions comportent des risques et des incertitudes dans la mesure où elles se fondent sur des événements ou des circonstances dont la réalisation future n'est pas certaine. Ces prévisions sont effectuées sur la base d'hypothèses que nous considérons comme raisonnables mais qui pourraient néanmoins s'avérer inexactes et qui sont tributaires de certains facteurs de risques tels que les variations du cours du brut ; les variations des taux de change ; les incertitudes liées à l'évaluation de nos réserves de pétrole ; les taux effectifs de production de pétrole ainsi que les coûts associés ; les problèmes opérationnels ; la stabilité politique ; les réformes législatives et réglementaires ou encore les guerres, actes de terrorisme ou sabotages.

Maurel & Prom est coté sur Euronext Paris – compartiment A - CAC mid 100 Indice
Isin **FR0000051070** / Bloomberg **MAU.FP** / Reuters **MAUP.PA**

Prochains rendez-vous :

02/02/2010

Chiffre d'affaires 2009

02/04/2010

Résultats 2009 – Présentation SFAF