

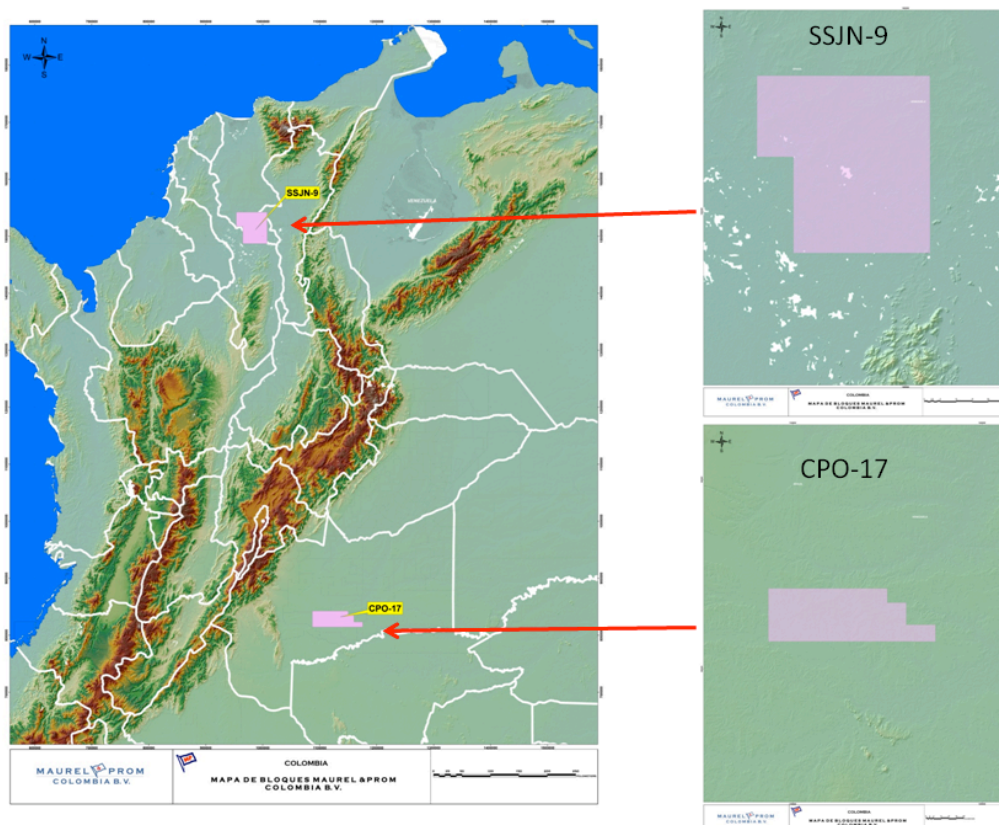
Paris, le 26 mai 2010
N° 16-10

Maurel & Prom devient opérateur d'un nouveau bloc dans le prolifique bassin des Llanos en Colombie

Maurel & Prom et Hocol, une société de Grupo Empresarial Ecopetrol, ont signé un Contrat d'échange portant sur l'échange d'un intérêt économique direct de 50 % dans le permis d'exploration et de production SSJN-9 (Bajo Magdalena) contre un intérêt économique direct de 50 % dans le permis d'exploration CPO-17 (bassin des Llanos).

- Maurel & Prom a attribué un intérêt économique direct de 50 % dans le bloc SSJN-9 à Hocol qui lui a, à son tour, attribué un intérêt économique de 50 % dans le bloc CPO-17 à Maurel & Prom.
- La transaction n'implique aucun autre coût que l'échange d'intérêt.
- Les deux blocs faisaient partie de l'ancien Colombia round 2008 de l'ANH actuellement en phase I, les programmes d'acquisitions sismiques suivant leur cours dans les deux cas.

Le Contrat d'échange est soumis à l'agrément de l'ANH, l'Agence nationale des hydrocarbures de Colombie.



Cette transaction élargit le portefeuille d'exploration de Maurel & Prom en Colombie, renforçant l'importante superficie dans le prolifique bassin des Llanos. L'accord inclut un échange d'activités d'opérateur dans les blocs à la fin des programmes d'acquisition sismique en cours. Maurel & Prom devient l'opérateur du CPO-17 et Hocol celui du SSJN-9. Cet échange générera des synergies pour Maurel & Prom dans la région des Llanos et pour Hocol dans la région de Bajo Magdalena, compte tenu de la présence actuelle de chaque société dans les bassins respectifs.

Plus d'informations : www.maureletprom.fr

Communication :
INFLUENCES

☎ : 01 42 72 46 76

✉ : communication@agence-influences.fr

Ce document peut contenir des prévisions concernant la situation financière, les résultats, les activités et la stratégie industrielle de Maurel & Prom. Par leur nature même, les prévisions comportent des risques et des incertitudes dans la mesure où elles se fondent sur des événements ou des circonstances dont la réalisation future n'est pas certaine. Ces prévisions sont effectuées sur la base d'hypothèses que nous considérons comme raisonnables mais qui pourraient néanmoins s'avérer inexactes et qui sont tributaires de certains facteurs de risques tels que les variations du cours du brut ; les variations des taux de change ; les incertitudes liées à l'évaluation de nos réserves de pétrole ; les taux effectifs de production de pétrole ainsi que les coûts associés ; les problèmes opérationnels ; la stabilité politique ; les réformes législatives et réglementaires ou encore les guerres, actes de terrorisme ou sabotages.

Maurel & Prom est coté sur Euronext Paris – compartiment A - CAC mid 100 Indice
Isin **FR0000051070** / Bloomberg **MAU.FP** / Reuters **MAUP.PA**