

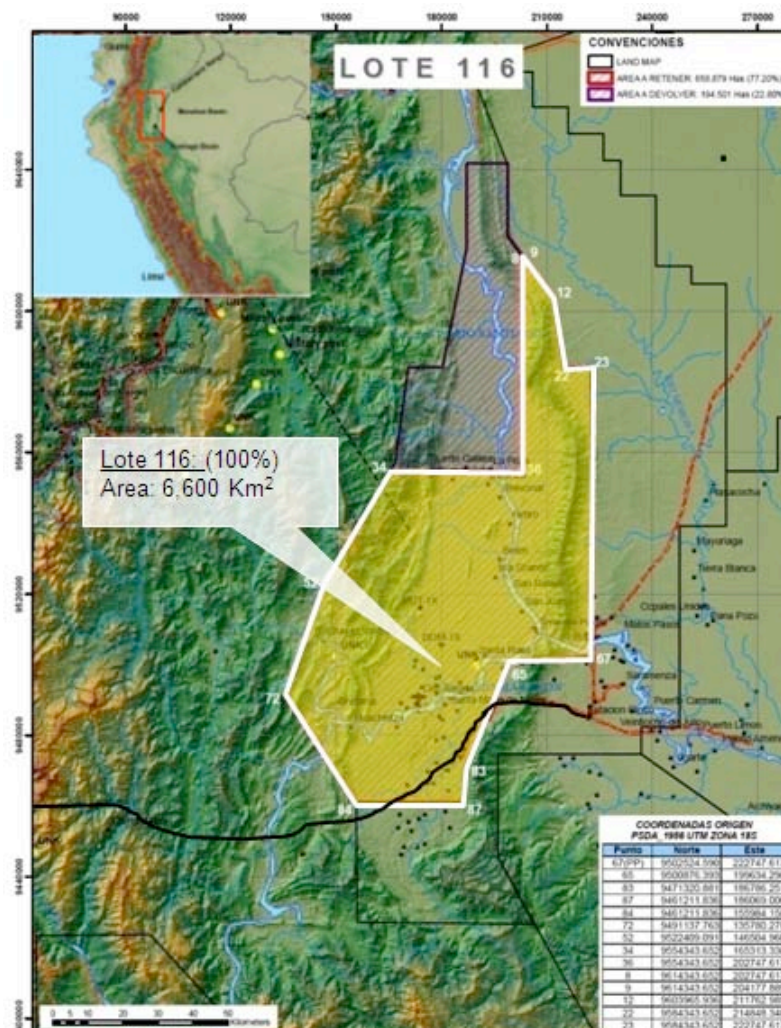
Paris, 12 octobre 2011
N° 18-11

Alliance stratégique au Pérou :

Signature d'un accord de farm-out entre Maurel & Prom et Pacific Rubiales Energy.



Maurel & Prom et Pacific Rubiales Energy (PRE) annoncent la signature d'un accord portant sur la cession de 50% des intérêts détenus dans le permis d'exploration Lote 116, situé au Nord-Est du Pérou. Cette opération prendra la forme d'un « farm-out » et est sujette à l'approbation des Autorités et aux différents audits légaux et financiers menés par PRE. Pacific Rubiales portera financièrement les obligations liées aux différentes phases du permis, à hauteur de 75 M\$. PRE devient opérateur du permis à travers sa filiale locale.



La superficie de ce permis est de 6 600 km², il est localisé dans le bassin de Santiago à l'Ouest du bassin de Marañón. Le contrat signé avec l'agence gouvernementale Perupetro est un contrat avec redevances. L'autorisation environnementale pour le forage du premier puits, Dominguzo, a été reçue le 3 octobre 2011. Les travaux d'exploration se poursuivront d'un commun accord entre les partenaires soit par le forage d'un deuxième prospect déjà identifié soit par des travaux de sismique.

L'oléoduc Nord Péruvien traverse la partie Sud du permis, à 25 km des deux prospects identifiés.

Par cette opération, Maurel & Prom et Pacific Rubiales Energy renforcent leur alliance stratégique signée en mai 2011. Ils continueront dans l'avenir à étudier de nouvelles opportunités, en Amérique du Sud et partout dans le monde.

Plus d'informations : www.maureletprom.fr

Communication :

INFLUENCES

☎ : 01 42 72 46 76

✉ : communication@agence-influences.fr

03/11/2011

Prochains rendez-vous :

Chiffre d'affaires T3 2011 (après Bourse)

Ce document peut contenir des prévisions concernant la situation financière, les résultats, les activités et la stratégie industrielle de Maurel & Prom. Par leur nature même, les prévisions comportent des risques et des incertitudes dans la mesure où elles se fondent sur des événements ou des circonstances dont la réalisation future n'est pas certaine. Ces prévisions sont effectuées sur la base d'hypothèses que nous considérons comme raisonnables mais qui pourraient néanmoins s'avérer inexactes et qui sont tributaires de certains facteurs de risques tels que les variations du cours du brut ; les variations des taux de change ; les incertitudes liées à l'évaluation de nos réserves de pétrole ; les taux effectifs de production de pétrole ainsi que les coûts associés ; les problèmes opérationnels ; la stabilité politique ; les réformes législatives et réglementaires ou encore les guerres, actes de terrorisme ou sabotages.

Maurel & Prom est coté sur Euronext Paris – compartiment A – CAC® mid 60 - SBF120® - CAC® Mid & Small - CAC® All-Tradable - CAC® All-Share
Isin **FR0000051070** / Bloomberg **MAU.FP** / Reuters **MAUP.PA**