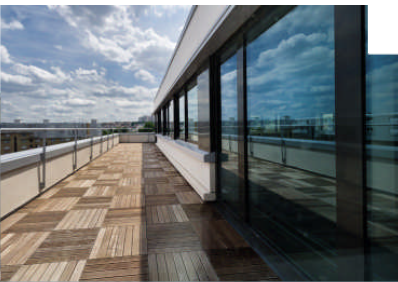
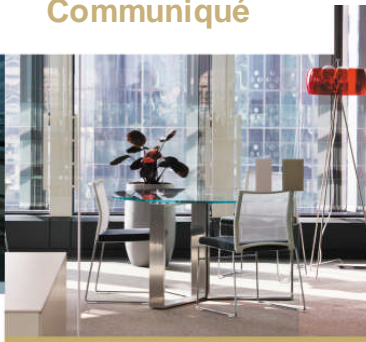




FRANCE TÉLÉCOM – REIMS



32 GRENIER – BOULOGNE BILLANCOUFT



CB 21 – LA DÉFENSE

# FONCIÈRE DES RÉGIONS

Paris, le 23 mars 2012

## Modalités de mise à disposition du Document de Référence 2011

Foncière des Régions annonce que son document de référence 2011 a été déposé auprès de l'Autorité des Marchés Financiers (AMF) le 21 mars 2012, sous le numéro D.12-0188

Ce document est disponible :

- sur le site internet de Foncière des Régions, à l'adresse [www.foncieredesregions.fr](http://www.foncieredesregions.fr), rubrique : Finance / Documentation
- sur le site internet de l'Autorité des Marchés Financiers, à l'adresse [www.amf-france.org](http://www.amf-france.org), rubrique : Emetteur / Informations publiées par les sociétés cotées
- au siège de la société, 30 avenue Kléber 75208 Paris Cedex 16

Les documents suivants sont intégrés dans le document de référence :

- le rapport financier annuel 2011
- les comptes annuels
- le rapport de gestion
- la déclaration de M. Christophe Kullmann, responsable du document
- les honoraires des contrôleurs légaux
- les rapports des commissaires aux comptes
- le rapport du Président du Conseil de Surveillance sur le gouvernement d'entreprise et le contrôle interne

### Calendrier financier :

25 avril 2012 : Assemblée Générale

10 mai 2012 : Chiffre d'affaires T1 2012

26 juillet 2012 : Résultats semestriels 2012

**Contact :**

Philippe Le Trung  
Tél : + 33 (0)1 58 97 52 04  
philippe.letrung@fdr.fr

Sébastien Bonneton  
Tél : + 33 (0)1 58 97 52 44  
sebastien.bonneton@fdr.fr

**Foncière des Régions, foncière partenaire**

Acteur de référence de l'immobilier de bureaux avec 9 Md€ de patrimoine composé d'actifs de qualité répondant aux besoins des utilisateurs et situés principalement en Ile-de-France, dans les Grandes Métropoles Régionales et dans le nord de l'Italie, Foncière des Régions déploie une stratégie créatrice de valeur basée sur :

- Des partenariats de long terme avec de grands locataires : Accor, Aon, Cisco, EDF, Eiffage, France Télécom, IBM, Lagardère, SNCF, Suez Environnement, Thales,...
- Une adaptation continue du patrimoine via des restructurations ou des repositionnements d'actifs et un pipeline de développements immobiliers répondant aux attentes du marché.

Le titre Foncière des Régions est coté sur le compartiment A d'Euronext Paris (FR0000064578 - FDR), admise au SRD et rentre dans la composition des indices MSCI, SBF120, Euronext IEIF « SIIC France », CAC Mid100, dans les indices de référence des foncières européennes « EPRA » et « GPR 250 », ainsi que dans l'indice éthique « FTSE4 Good ».

[www.foncieredesregions.fr](http://www.foncieredesregions.fr)