

Siège social : 43 rue Taitbout – 75009 PARIS – Tél : 01 53 20 39 99 – Fax : 01 53 20 39 80
S.A. au capital de 15 000 000,00 € - R.C. Paris B 692 044 381

Information trimestrielle – 1^{er} trimestre 2012

Les produits locatifs

En K€ / Hors Taxes		2012	2011	Variation
1 ^{er} trimestre	Location simple	2 808	2 673	+ 5.1 %
	Indemnités occupation	0	0	-
	Crédit Bail	336	337	- 0.3 %
	Total	3 144	3 010	+ 4.5 %

Les produits locatifs à la fin du 1^{er} trimestre 2012 sont en augmentation de 4.5 % et s'établissent à 3 144 K€ contre 3 010 K€ au 31 mars 2011.

L'activité de location simple est en progression de 5.1 % par rapport à la même période de 2011, alors que l'activité de crédit-bail est en léger recul en raison de redevances soumises à la variation des taux d'intérêts.

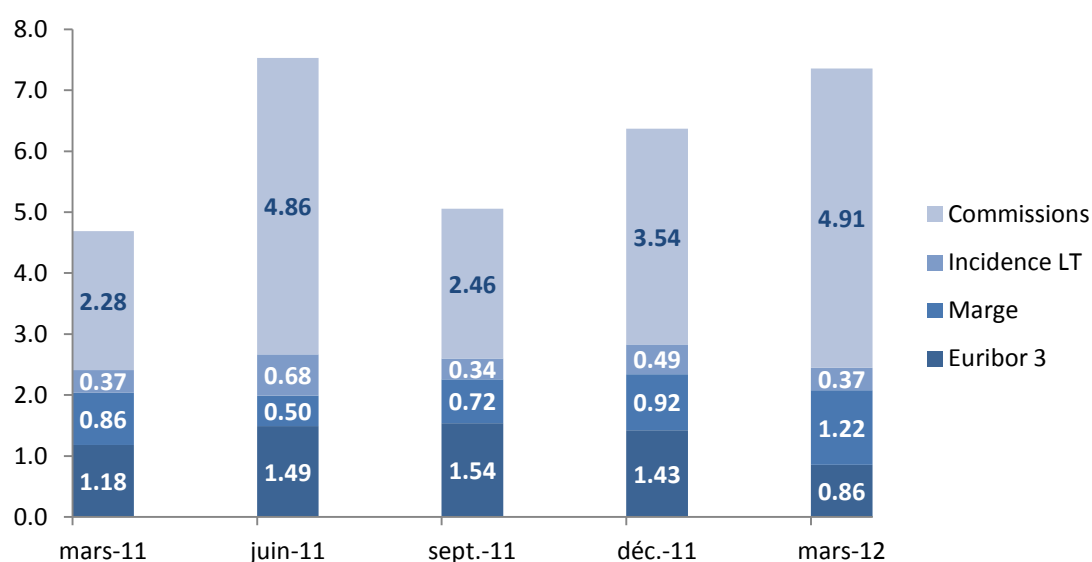
A fin mars le taux d'occupation physique sur l'ensemble du patrimoine s'établissait à 83.44 % contre 83.30 % à fin décembre 2011 et 82.60 % un an plus tôt.

Depuis le 1^{er} janvier 2012, 954 m² ont été reloués.

Le refinancement

A fin mars 2012, l'encours de refinancement s'établit à 1 650 K€ contre 2 291 K€ à fin décembre 2011, le taux de refinancement (commissions incluses) est de 7.36 % contre 6.37 % à fin décembre 2011 ; hors commissions, le taux de refinancement est de 2.45 % contre 2.83 % à fin décembre 2011.

	Mars 11	Juin 11	Sept. 11	Déc 11	Mars 12
Encours de refinancement (K€)	3 291	1 791	3 291	2 291	1 650
Taux de refinancement (hors commissions)	2.41 %	2.67 %	2.60 %	2.83 %	2.45 %
Commissions de confirmation et engagement	2.28 %	4.86 %	2.46 %	3.54 %	4.91 %
Taux de refinancement (commissions incluses)	4.69 %	7.50 %	5.06 %	6.37 %	7.36 %
Eonia	0.65 %	1.02 %	1.01 %	0.63 %	0.36 %
Euribor 3 mois	1.18 %	1.42 %	1.54 %	1.43 %	0.86 %



Perspectives et tendances

Le marché reste peu actif en raison d'une part de la conjoncture économique toujours dégradée et d'autre part de la période électorale peu propice à la prise de décision.

Les délais de commercialisation restent toujours longs et tous les efforts porteront vers l'accroissement du taux d'occupation, et à l'amélioration de l'attractivité du patrimoine.