

Siège social : 43 rue Taitbout – 75009 PARIS – Tél : 01 53 20 39 99 – Fax : 01 53 20 39 80
S.A. au capital de 15 000 000,00 € - R.C. Paris B 692 044 381

Information trimestrielle – 3^{ème} trimestre 2012

Les produits locatifs

En K€ / Hors Taxes		2012	2011	Variation
1 ^{er} trimestre	Loyers Location simple	2 808	2 673	+ 5.1 %
	Indemnités occupation	0	0	
	Crédit Bail	336	337	- 0.3 %
	Total	3 144	3 010	+ 4.5 %
2 ^{ème} trimestre	Loyers Location simple	2 754	2 659	+ 3.6 %
	Indemnités occupation	0	0	
	Crédit Bail	326	304	+ 7.2 %
	Total	3 080	2 963	+ 3.9 %
Total 1 ^{er} semestre	Loyers Location simple	5 562	5 332	+ 4.3 %
	Indemnités occupation	0	0	
	Crédit Bail	662	641	+ 3.3 %
	Total	6 224	5 973	+ 4.2 %
3 ^{ème} trimestre	Loyers Location simple	2 701	2 670	+ 1.2 %
	Indemnités occupation	17	0	
	Crédit Bail	318	323	- 1.5 %
	Total	3 036	2 993	+ 1.4 %
Total	Loyers Location simple	8 263	8 002	+ 3.3 %
	Indemnités occupation	17	0	
	Crédit Bail	980	964	+ 1.7 %
	Total	9 260	8 966	+ 3.3 %

Les produits locatifs à la fin du 3^{ème} trimestre 2012 sont en augmentation de 3.3 % et s'établissent à 9 260 K€ contre 8 966 K€ au 30 septembre 2011.

L'activité de location simple est en progression de 3.3 % par rapport à la même période de 2011, alors que l'activité de crédit-bail augmente de 1.7 %.

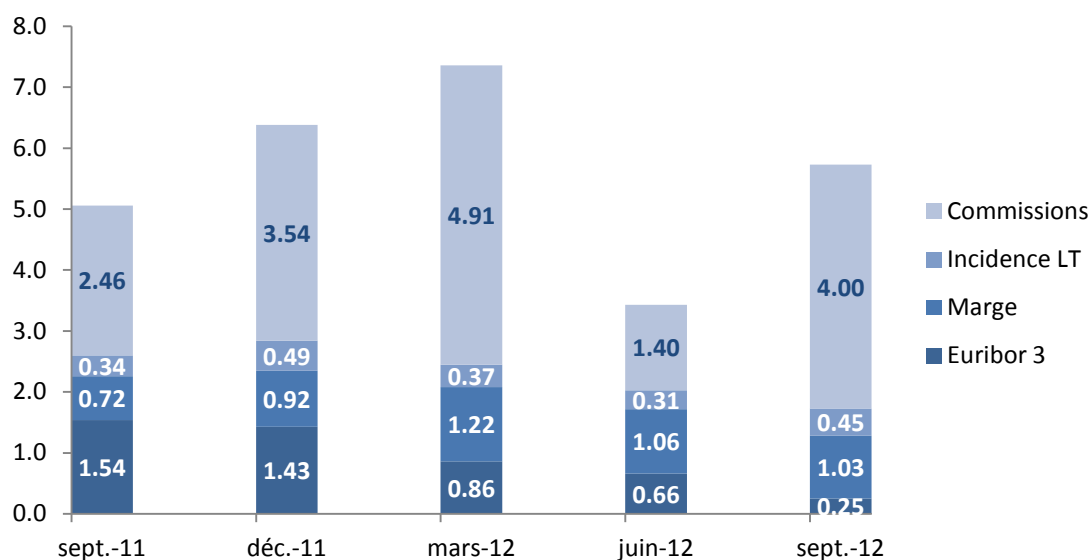
A fin septembre 2012 le taux d'occupation physique sur l'ensemble du patrimoine s'établissait à 84.42 % contre 83.30 % à fin décembre 2011 et 82.76 % à fin septembre 2011.

Depuis le 1^{er} janvier 2012, 7 722 m² ont été reloués.

Le refinancement

A fin septembre 2012, l'encours de refinancement s'établit à 1 650 K€ contre 2 291 K€ à fin décembre 2011, le taux de refinancement (commissions incluses) est de 5.72 % contre 6.37 % à fin décembre 2011 ; hors commissions, le taux de refinancement est de 1.72 % contre 2.83 % à fin décembre 2011.

	Sept. 11	Déc 11	Mars 12	Juin 12	Sept. 12
Encours de refinancement (K€)	3 291	2 291	1 650	2 150	1 650
Taux de refinancement (hors commissions)	2.60 %	2.83 %	2.45 %	2.03 %	1.72 %
Commissions de confirmation et engagement	2.46 %	3.54 %	4.91 %	1.40 %	4.00 %
Taux de refinancement (commissions incluses)	5.06 %	6.37 %	7.36 %	3.43 %	5.72 %
Eonia	1.01 %	0.63 %	0.36 %	0.33 %	0.10 %
Euribor 3 mois	1.54 %	1.43 %	0.86 %	0.66 %	0.25 %



Perspectives et tendances

Le marché des bâtiments industriels et commerciaux reste difficile dans un contexte macro économique toujours plus anxiogène.

Les délais de commercialisation restent toujours longs et tous les efforts porteront vers la confortation du taux d'occupation.