

## Communiqué de presse

### Résultats 2013 : la Banque Palatine confirme sa solidité financière et présente son nouveau plan stratégique 2014-2017

Paris, le 19 mars 2014

**La Banque Palatine, grâce à la pertinence avérée de son modèle économique, présente des résultats financiers et commerciaux très solides. Elle a poursuivi son engagement actif dans le soutien à l'économie malgré un contexte délicat.**

Pour Pierre-Yves Dréan, directeur général de la Banque Palatine : «*En 2013, la Banque Palatine a réussi à dépasser, malgré un environnement atone et peu porteur, ses objectifs de développement et de production de crédit. Ces financements en faveur de l'économie réelle ont été supérieurs à ceux de 2012, en progression de près de 11 % à plus de 1589 millions d'€. Les résultats obtenus depuis 2008 valident notre modèle. La Banque Palatine est en mesure de les accentuer avec son nouveau plan stratégique, IMPULSIONS.* »

#### Résultats financiers\* consolidés de la Banque Palatine au 31/12/2013 <sup>(1)</sup>

(En millions d'€)	31/12/2012	31/12/2013	Variation en %
Produit net bancaire	291,8	<b>307,7</b>	+ 5,5 %
Résultat brut d'exploitation	105,8	<b>124,4</b>	+ 17,6 %
Résultat net part du Groupe <sup>(2)</sup>	40,1	<b>38,9</b>	- 2,8 %
Coût du risque	-45,0	<b>-63,0</b>	
Coefficient d'exploitation	63,8 %	<b>59,6 %</b>	

(1) Périmètre de consolidation : Intégration Globale Banque Palatine, Palatine Asset Management et Ariès Assurances  
Mise en Equivalence : Conservateur Finance

(2) après IS

\*Le conseil de surveillance de la Banque Palatine, présidé par Jean-Yves Forel, a examiné et validé les comptes le vendredi 14 février 2014. Ces résultats sont en cours de certification par les commissaires aux comptes.

Le **Produit net bancaire (PNB) 2013** s'élève à **307,7 M€** (+ 5,5 % par rapport à 2012), tiré notamment par la croissance de la marge nette d'intérêts et par la hausse des revenus de certaines expertises.

Le **coefficient d'exploitation pour 2013** s'établit à **59,6 %** (- 4,2 points par rapport au 31 décembre 2012).

Le **Résultat brut d'exploitation (RBE) 2013** affiche une nette hausse à **124,4 M€** (+ 17,6 % vs. 2012) grâce à l'augmentation du PNB et à une bonne maîtrise des charges. Cela permet d'absorber la progression du coût du risque (**- 63,0 M€**) lié à l'impact significatif d'un dossier de Place. Toutefois, malgré cette hausse du coût du risque, l'optimisation de l'exploitation permet au résultat d'exploitation d'atteindre 61,4 M€, un niveau supérieur de 1 % à celui de 2012.

Le **résultat net** (après IS) de la Banque Palatine à fin décembre 2013 s'élève ainsi à **38,9 M€**, en très légère diminution par rapport à 2012 (- 2,8 %).

Le CERC (couverture des crédits par les dépôts de la clientèle) s'établit à 82 %, permettant à la Banque Palatine d'assurer le financement de l'économie réelle.

### ENTREPRISES

En 2013, en dépit d'une conjoncture économique toujours difficile, la Banque Palatine a poursuivi et accéléré son développement sur le marché des ETI.

Sur la **conquête cœur de cible entreprises** (CA supérieur à 15 M€), la Banque Palatine a renouvelé, en 2013, sa performance de 2012, avec un rythme soutenu de **260 nouvelles entrées en relation**. Les **encours de crédits aux entreprises ont progressé de 6 %** en 2013 pour s'élever à **5.329 M€**.

La **collecte nette de ressources bilancielles** auprès des entreprises s'élève à plus de **1.412 M€** en 2013 portant **l'encours de ressources bilancielles** à **9.301 M€** en croissance de près de **18 % par rapport l'année 2012**.

La **production de financement (1272 M€)** a été dynamique sur l'ensemble des typologies de crédits (équipement, syndication, LBO). Elle confirme la volonté de la Banque Palatine, financeur actif de l'économie, d'accompagner les entreprises dans leur développement et leurs investissements.

**La Banque Palatine accompagne le développement de nouvelles sources de financement au service des ETI** avec le lancement d'une offre obligataire couvrant l'ensemble des ETI, en participant au fonds de place Novo ou encore en assurant, en synergie avec Palatine Asset Management, sa filiale de gestion d'actifs, la gestion du fonds MICADO France 2019 qui répond aux nouveaux besoins de financement des ETI françaises en croissance.

Enfin, la Banque Palatine a été l'un des tous premiers établissements à proposer le préfinancement du CICE à ses clients.

**En 2013, Palatine a confirmé son rôle d'intermédiation au service du financement des entreprises :** *financement des opérations de haut de bilan et syndications (82 opérations générant 10,9 M€ de commissions), couverture de taux et de change avec une salle de marchés exclusivement dédiée aux besoins des clients, accompagnement accru des opérations de commerce à l'international (production record de crédits documentaires avec un montant de près de 1 milliard d'€)... Le développement de ces expertises a permis à la Banque Palatine de consolider sa relation de proximité avec les ETI et de diversifier également ses sources de revenus.*

En 2013, la Banque Palatine a maintenu sa place de leader national sur le marché des administrateurs de biens avec près de **1 500 clients et près de 40 % de parts de marché**.

Les **professionnels de l'immobilier**, dont notamment le marché des investisseurs professionnels, clients historiques de la Banque Palatine, **ont contribué significativement à la production de crédits** en 2013 avec une production de **518 M€** incluant les engagements par signature.

Par ailleurs, la Banque Palatine a renforcé progressivement ses partenariats avec les métiers de financements spécialisés de Natixis (Natixis Lease, Natixis Factor, Natixis Garantie...) comme l'illustre la commercialisation en 2013 de l'offre Natixis Interépargne.

## **CLIENTELE PRIVEE**

*En 2013, la Banque Palatine s'est dotée d'une direction du marché de la clientèle privée afin d'accélérer son développement. Cette organisation permet de mieux répondre aux attentes d'une clientèle patrimoniale et, tout particulièrement, des clients entrepreneurs, en délivrant des services à valeur ajoutée (ingénierie patrimoniale, juridique et fiscale, conseil en investissement, approche globale du patrimoine privé et professionnel du dirigeant d'entreprise).*

En 2013, la Banque Palatine a continué à consolider sa présence auprès de ses clients « cœur de cible » : les dirigeants d'entreprises, les professions libérales et les particuliers aisés. La **conquête des clients privés « cœur de cible »** (*particuliers confiant plus de 50 000 € de placements*) a été très dynamique avec **534 comptes ouverts, en progression de 5,5 %**.

La Banque Palatine a développé ses ressources financières et bilancielles sur ce marché. Cela représente un total d'encours d'épargne de **4 258 M€, en progression de près de 3,2 % sur 1 an**.

Concernant les financements, la politique commerciale **de la Banque Palatine** a consisté à développer sa capacité à accompagner des clients privés dans leurs projets. La production de crédit immobilier a été multipliée par deux à **près de 300 M€**.

## **Les filiales : Palatine Asset Management et Ariès Assurances**

Palatine Asset Management, la filiale de gestion d'actifs, affiche un résultat net de 8,2 M€ (+ 0,3 M€ par rapport à 2012). Au 31 décembre 2013, Palatine Asset Management gère 3,5 milliards d'euros.

Le résultat après impôts de la filiale Ariès Assurances, qui intervient dans la protection sociale collective ainsi que dans l'élaboration de couvertures de retraite sur mesure, est stable. Il s'établit au 31 décembre 2013, à 0,4 M€.

### **A propos de la Banque Palatine ([www.palatine.fr](http://www.palatine.fr) & @BanquePalatine) :**

*La Banque Palatine, banque des entreprises et du patrimoine du Groupe BPCE, accompagne les entrepreneurs aussi bien sur le plan professionnel que personnel. Elle déploie son expertise auprès des moyennes entreprises et des ETI (Entreprises de Taille Intermédiaire). Son réseau de 52 agences en France en synergie avec les métiers d'expertise (gestion privée, corporate finance, immobilier, international, salle des marchés...) accompagne aujourd'hui 10000 entreprises et 63000 clients particuliers.*

**Contact presse Banque Palatine - Mathieu Ferrié : 33 (0)1 55 27 94 34 - [m.ferrie@palatine.fr](mailto:m.ferrie@palatine.fr)**

# LA BANQUE PALATINE PRESENTE « IMPULSIONS » SON NOUVEAU PLAN STRATEGIQUE 2014-2017

Paris, le 19 mars 2014

Le précédent plan « Ambitions et stratégie 2008-2013 » a permis à la Banque Palatine de développer de façon significative son portefeuille clients et de rétablir ses éléments financiers. IMPULSIONS, le nouveau plan stratégique 2014-2017 dévoilé ce jour, doit amener la Banque Palatine à accélérer son développement en s'appuyant sur les acquis du business model existant et son appartenance au Groupe BPCE.

## LES AMBITIONS FINANCIERES

---

**Consolider les trois piliers de la performance financière Rentabilité / Liquidité / Fonds propres** rétablis lors du précédent plan stratégique pour accompagner le développement commercial et intégrer les nouvelles exigences réglementaires.

**Il s'agira d'atteindre en 2017 :**

- Un PNB de 339 M€
- Un résultat net de 71 M€
- Un coefficient d'exploitation inférieur à 60 %
- Un Ratio core tier one à 8,0 %
- Un Ratio LCR supérieur 100%

## DEUX GRANDS AXES STRATEGIQUES

---

### DEVELOPPER LE BUSINESS MODEL

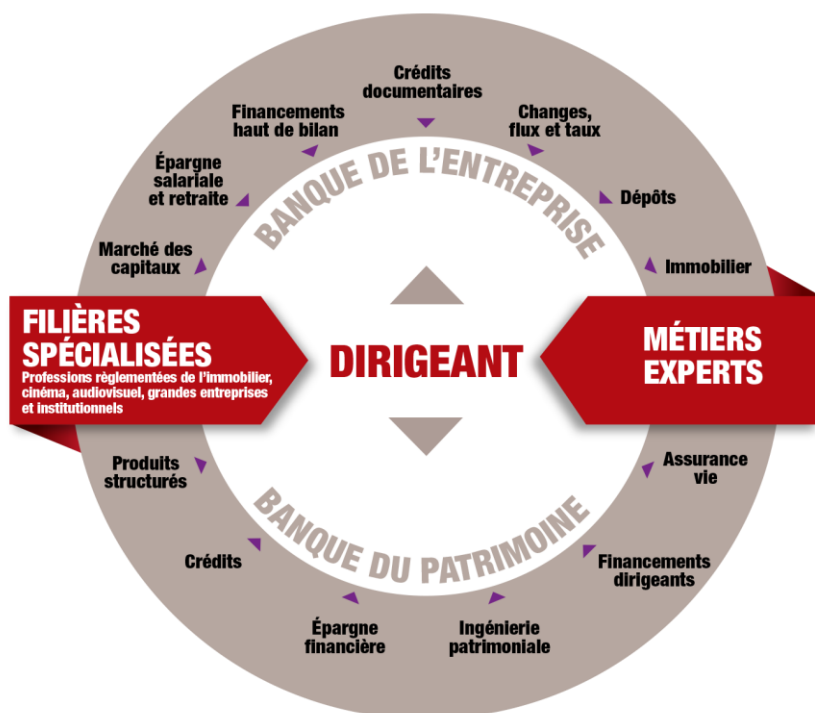
#### 1- Poursuivre le développement du marché des entreprises et se rapprocher de leurs dirigeants

- **Conquérir 1000 entreprises « cœur de cible »** (CA compris entre 15 et 500 M€) d'ici 2017.
- **S'appuyer dans la conquête sur les métiers d'expertise et les filières spécialisées** (salle des marchés, corporate finance, international, immobilier, Palatine Asset Management, Ariès) pour favoriser les synergies avec le réseau et renforcer les liens avec les entreprises et leurs dirigeants.
- **Etre la banque du quotidien et des moments clés des entreprises**

#### 2- Développer la clientèle privée

La Banque Palatine a créé une **direction du marché de la clientèle privée** pour accélérer son développement sur ce marché. Cette nouvelle organisation permet de répondre aux attentes de la clientèle patrimoniale en lui délivrant des services à valeur ajoutée : ingénierie patrimoniale, juridique et fiscale, conseil en investissement, approche globale du patrimoine...

- **S'affirmer comme banque des chefs d'entreprise, des cadres dirigeants et des familles patrimoniales susceptibles de confier entre 50.000 et 1M€ d'actifs.**
- **Conquérir 9400 nouveaux clients privés et faire progresser les encours d'épargne de 400M€ nets d'ici 2017.**
- **Redynamiser la gestion sous mandat** en s'appuyant sur les **synergies** avec les entités du **Groupe BPCE** (Natixis, Banque Privée 1818...) et aussi sur le **savoir-faire reconnu de Palatine Asset Management**, la filiale de gestion d'actifs.



## MODERNISER

- **Faire évoluer les systèmes d'information** pour gagner en efficacité commerciale et simplifier les processus.
- **Moderniser l'approche commerciale** en conjuguant la proximité relationnelle et la digitalisation des services afin de suivre l'évolution des besoins des clients.

*Les objectifs de ce plan seront portés par l'engagement et l'expertise de l'ensemble des collaborateurs de la Banque Palatine, composantes essentielles d'un établissement de taille humaine comme Palatine dont la proximité relationnelle est l'une des valeurs principales. Les collaborateurs seront les ambassadeurs d'ImpulsionS, la nouvelle démarche stratégique 2014-2017.*

**Le présent communiqué est disponible et consultable en ligne sur le site [www.palatine.fr](http://www.palatine.fr)**

### **A propos de la Banque Palatine ([www.palatine.fr](http://www.palatine.fr) & @BanquePalatine) :**

*La Banque Palatine, banque des entreprises et du patrimoine du Groupe BPCE, accompagne les entrepreneurs aussi bien sur le plan professionnel que personnel. Elle déploie son expertise auprès des moyennes entreprises et des ETI (Entreprises de Taille Intermédiaire). Son réseau de 52 agences en France en synergie avec les métiers d'expertise (gestion privée, corporate finance, immobilier, international, salle des marchés...) accompagne aujourd'hui 10000 entreprises et 63000 clients particuliers.*

**Contact presse Banque Palatine - Mathieu Ferrié : 33 (0)1 55 27 94 34 - [m.ferrie@palatine.fr](mailto:m.ferrie@palatine.fr)**