

LETTRE AUX ACTIONNAIRES

N° 1

mai - septembre 2017

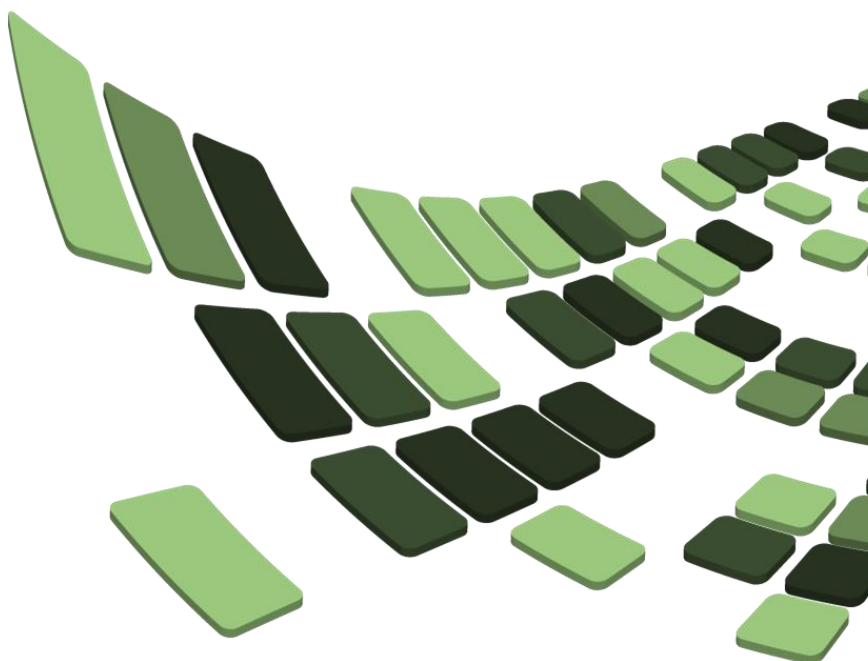


MESSAGE



Frédéric Boisson,
Président du Directoire

« Actuellement entre 2 cycles de développement, UNITI en profite pour se renforcer afin d'être prêt pour les 3 années à venir. »



UNITI est à un carrefour de son existence. En effet, l'année 2016 marque la fin de son premier cycle de développement qui concerne les affaires lancées en 2013, soit la livraison de 250 logements.

Ces 3 premières années d'activité ont permis de tirer des enseignements, d'affiner la stratégie de conquête et de gagner en efficacité.

UNITI profite de cette transition pour structurer et renforcer son groupe.

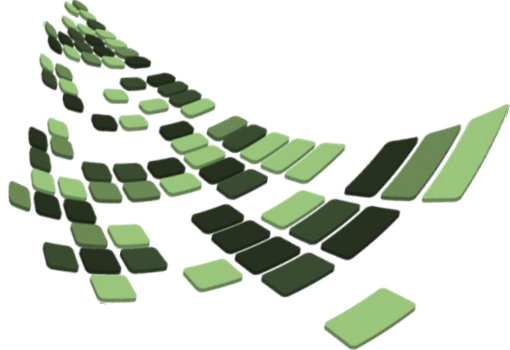
D'ici à la fin de l'année, les directions financières et techniques seront complétées. Le groupe sera donc prêt à honorer son carnet de commandes. Celui-ci est significatif : plus de 200 millions d'euros pour les 3 ans à venir.

UNITI souhaite maîtriser l'ensemble des dispositifs sociaux (PLAI, PLUS, PLS, PSLA...) et le « logement intermédiaire » afin de conforter son partenariat avec le Groupe SNI dans les grandes métropoles. A ce titre, UNITI souhaite ouvrir 2 nouvelles agences régionales (2018 et 2019).

Actuellement coté sur Euronext Access Bourse de Paris, UNITI demandera son transfert sur Euronext Access+™ au cours de l'année 2018.

L'environnement politique en matière de logement aidé est toujours favorable à l'activité du groupe. UNITI s'adapte et évolue pour répondre aux besoins des collectivités et des bailleurs.

UNITI est donc en ordre de marche pour continuer à se développer et à se placer parmi les leaders du logement social en France.



MAI 2017



Promotion

Inauguration de la résidence Le Coquelicot

Le vendredi 28 avril, Gilles D'ETTORE, Maire d'Agde et Président de la communauté d'agglomération Hérault Méditerranée a inauguré la résidence Le Coquelicot, constituée de 31 logements collectifs sociaux, situés 4 rue Pierre Lattes à Agde et gérée par l'OPH de Sète.

CA HT : 3 180 000 €

JUIN 2017

Corporate

UNITI Habitat s'agrandit

UNITI présente une équipe plus complète autour de Frédéric Boisson, nouveau Président du Directoire, qui l'aidera à définir et mettre en œuvre la stratégie du Groupe et la gestion de ses opérations sur le territoire national. Dans les grandes lignes, il s'agit de l'ouverture d'une nouvelle agence pour la région Nouvelle-Aquitaine ; du recrutement de nouveaux développeurs et d'un Directeur Opérationnel ; de la création d'un service de communication et d'un pôle juridique & assurances.

JUILLET 2017

Promotion

Signature de 2 nouveaux actes

UNITI a atteint son objectif des 700 lots à construire pour 2017. Le groupe poursuit son développement et annonce la signature de deux nouveaux actes :

- Résidence « Grenade » à Marcoussis (Île-de-France) avec le bailleur LE MOULIN VERT ; soit la construction de 49 logements du T2 au T5 et d'une loge gardien, répartis en 4 bâtiments en R+2.

CA HT : 8 796 300 €

- Résidence « Senas Alpilles » à Senas (PACA) avec le bailleur 13 HABITAT ; soit la construction d'un bâtiment collectif en R+2 de 17 appartements du T2 au T4 et d'un deuxième immeuble en R+1 Duplex comprenant 2 logements individuels et 14 appartements.

CA HT : 3 657 054,30 €

AOÛT 2017



Promotion

UNITI livre un ensemble immobilier de 30 logements sociaux à Vias

Le 9 août, UNITI a livré l'opération MAS BEDOS à l'OPH de Sète, bailleur social, pour y accueillir les premières familles. Le programme comprend au total 30 logements locatifs aidés répartis en :

- 2 bâtiments collectifs en R+2 de 9 appartements chacun
- 12 villas individuelles en R+1
- Du studio aux 4 pièces

CA HT : 2 982 340,60 €

SEPTEMBRE 2017

Corporate

2016, année de transition pour UNITI

L'Assemblée Générale d'UNITI s'est tenue le mardi 05 septembre 2017, sous la présidence de M. Stéphane Oria, Président du Conseil de Surveillance. Elle a statué et approuvé les comptes de l'exercice 2016.

SEPTEMBRE 2017



Promotion

UNITI pose la 1^{ère} pierre de sa première opération dans la région des Hauts-de-France

Le 19 septembre, UNITI a posé la première pierre de la résidence « Pierre et Marie Curie » à Beaurains en présence de M. Pierre ANSART, maire de Beaurains et de M. Philippe RAPENEAU, président de la Communauté urbaine d'Arras et accompagné du bailleur social SIA Habitat. Le programme comprend 20 logements sociaux répartis en 4 bâtiments collectifs en R+1 du 2 aux 4 pièces.

CA HT : 2 363 000 €

LES CHIFFRES

➔ Fiche signalétique

Code ISIN	FR0012709160
Mnémonique	MLUNT
Place de cotation	Euronext Paris (France)
Marché	Euronext Access
Secteur d'activité (classification Euronext)	8670, Real Estate Investment Trusts
PEA (plan d'épargne en actions)	Éligible
SRD (service à règlement différé)	Non éligible
Nombre de titres	10 000 000

➔ Au cours de l'Assemblée Générale du 05 septembre 2017, a été décidé d'affecter le bénéfice 2016 de 326 046 € aux réserves dans sa totalité.

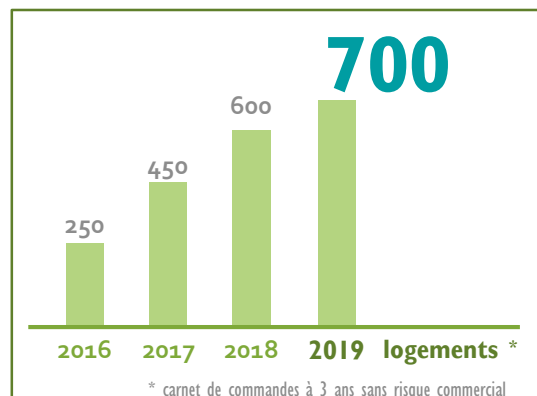
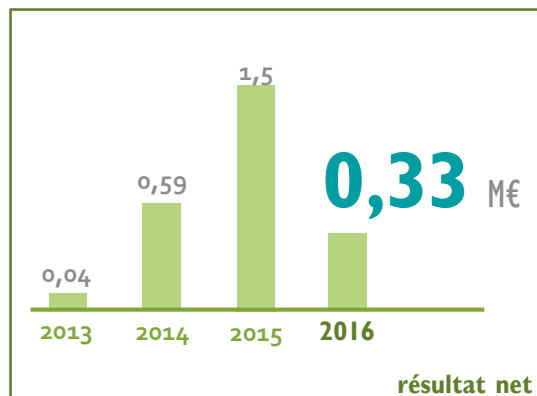
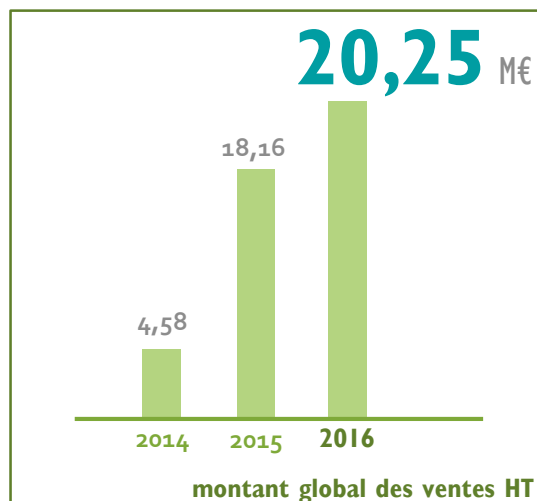
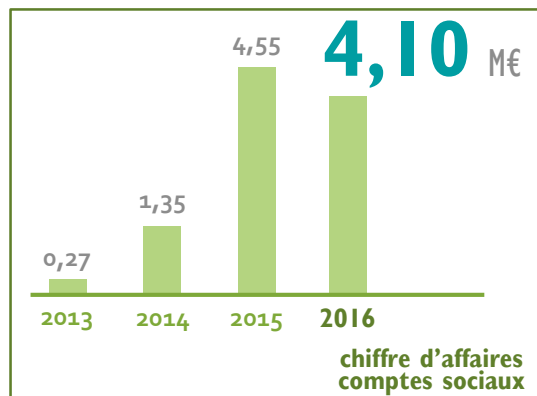
LES PERSPECTIVES

Structurer : ouvrir de nouvelles agences dans les régions à potentiel et doubler les effectifs pour garantir une gestion efficace de l'ensemble des dossiers

Développer : axer sur la maîtrise de l'ensemble des dispositifs sociaux (PLAI, PLUS, PLS, PSLA...) et du logement intermédiaire afin de conforter son partenariat avec le Groupe SNI dans les grandes métropoles

Innovover : lancer de nouveaux concepts, favoriser le logement social dans les zones au foncier très onéreux et démocratiser l'accès à la propriété

Financer : passer à la plateforme boursière Euronext Access+™ au cours de l'année 2018 puis progressivement vers Alternext, étendre son réseau de financeurs et rechercher de nouveaux modes de financements (ex : crowdfunding — Anaxago)

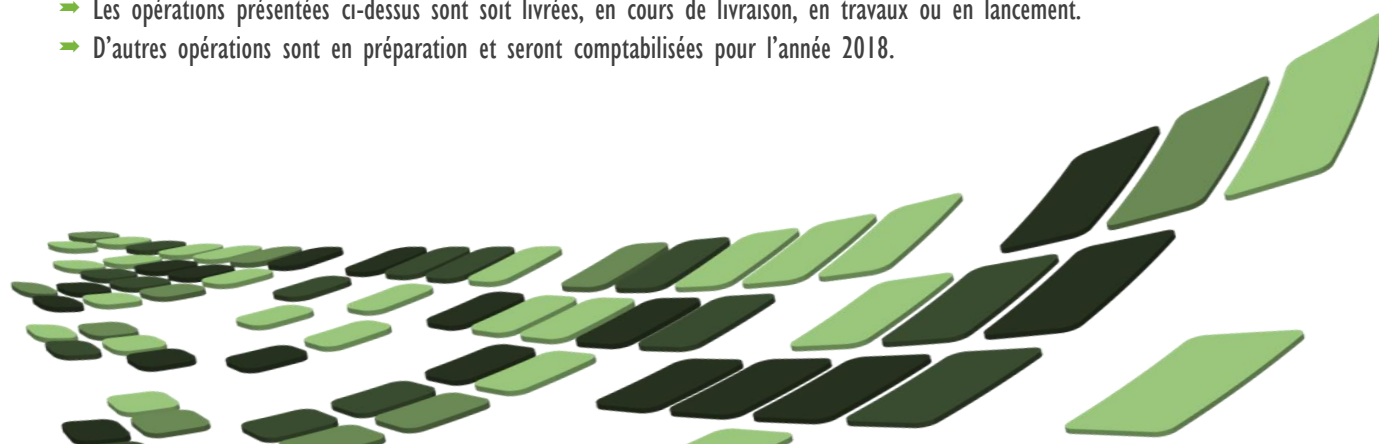


➔ Représentant au total plus de **250 M€** de Chiffre d'Affaires

LES OPÉRATIONS

NOM	VILLE	CP	DPT / REGION	LOTS	VOCATION	BAILLEURS
LIVRAISONS 2017						
Cocquelicot	Agde	34300	Hérault / Occitanie	31	social	OPH Sète
Mas bedos	Vias	34450	Hérault / Occitanie	30	social	OPH Sète
Eglantine	Isle sur la Sorgue	84800	Vaucluse / PACA	60	social	Grand Delta Habitat
Anémone	Rivesaltes	66600	Pyrénées-Orientales / Occitanie	42	social	3 Moulins Habitat
Bégonia	Châteaurenard	13160	Bouches-du-Rhône / PACA	24	social	Habitat 13
PROGRAMMES EN COURS						
Pierre et Marie Currie	Beaurains	62217	Pas-de-Calais / Hauts-de-France	20	social	SIA
Grenade	Marcoussis	91460	Essonne / Île-de-France	49	social	Moulin Vert
Senas Alpilles	Sénas	13560	Bouches-du-Rhône / PACA	33	social	Habitat 13
Clos d'Enguerand	Lagny sur Marne	77400	Seine-et-Marne / Île-de-France	33	social	FSM
Le Domaine Des Pins	Saint-Jory 2	31790	Haute-Garonne / Occitanie	139	intermédiaire+social	SNI / Toulouse Habitat
Clos d'Amandine	Montastruc	31380	Haute-Garonne / Occitanie	38	social	Erilia
Sain Bel	Ternay	69360	Rhône / Auvergne-Rhône-Alpes	44	social	Alliade
Le clos menneveux	Valenciennes	59300	Nord / Hauts-de-France	14	intermédiaire	Partenord
L'Amaryllis	Agde	34300	Hérault / Occitanie	60	social	OPH Sète
L'Opale	Marseillan	34340	Hérault / Occitanie	15	social	OPH Sète
Les jardins de Cleia	Mont de marsan	40000	Landes / Nouvelle-Aquitaine	96	social+villas	XL Habitat
Le Clos de Jade	Frouzins	31270	Haute-Garonne / Occitanie	45	intermédiaire+social	SNI / NLM
Eucalyptus	Chilly-Mazarin	91380	Essonne / Île-de-France	39	intermédiaire+social	SNI / Terralia
L'Astilbe	Le Soler	66270	Pyrénées-Orientales / Occitanie	25	social	OPH Perpignan Méditerranée
Antares	Chapelle Saint Luc	10600	Aube / Grand Est	25	social+villas	Troyes Habitat
Les Terrasses de Kassandra	Villabe	91100	Essonne / Île-de-France	45	intermédiaire+social	SNI
Résidence Diego	Le Soler	66270	Pyrénées-Orientales / Occitanie	41	social	OPH Perpignan Méditerranée
Clos du Bastion	Roye	80685	Somme / Hauts-de-France	35	social	Maisons du CIL
Les jardins d'Emilie	Saint Jory 3	31790	Haute-Garonne / Occitanie	95	social+accession	Toulouse habitat / Mesolia
Toulon Estérel	Toulon	83000	Var / PACA	84	social+accession	Toulon Habitat
Le Clos de L'Abayette	Anzin saint aubin	62223	Pas-de-Calais / Hauts-de-France	40	social+accession	SIA
Saint Julien	Combs la Ville	77380	Seine-et-Marne / Île-de-France	28	intermédiaire+social	SNI
Emeraude	Saint-Jory 1	31790	Haute-Garonne / Occitanie	20	intermédiaire+social	NLM
Sequoia	Montpellier	34000	Hérault / Occitanie	90	Intermédiaire+social	SNI
TOTAL : 1 340						

- ➔ Au 31 décembre 2016, UNITI a déjà livré 250 logements.
- ➔ Au cours de l'année 2017, UNITI avait déjà atteint son objectif de 700 lots.
- ➔ Les opérations présentées ci-dessus sont soit livrées, en cours de livraison, en travaux ou en lancement.
- ➔ D'autres opérations sont en préparation et seront comptabilisées pour l'année 2018.



UNITI MONTPELLIER

167, Rue Mehdi Ben Barka
34070 Montpellier
+33 (0)4 67 99 69 47

UNITI PARIS

28, Avenue de Friedland
75008 Paris
+33 (0)4 67 99 69 47



contact@uniti-habitat.fr

www.uniti-habitat.fr