

# Kerlink et DataLong16 présenteront leur solution de localisation dans le Port de Barcelone lors du Mobile World Congress

Ce projet pilote permet aux gestionnaires d'affecter, en temps réel, les équipes de maintenance les plus proches pour les réparations urgentes des installations portuaires



## COMMUNIQUE DE PRESSE

**Thorigné-Fouillard, France** et **Barcelone, Espagne** – Mercredi 21 février 2018, 18:00 h, CET – **Kerlink** (ALKLK - FR0013156007), spécialiste des réseaux et solutions dédiés à l'Internet des Objets (Internet of Things - IoT), **DataLong16**, un leader dans les solutions de gestion d'équipements, ont annoncé aujourd'hui le déploiement d'un réseau pilote IoT dans le port de Barcelone pour aider les autorités portuaires à assurer le suivi et l'affectation du personnel de maintenance dans le port.

En plus de déterminer la localisation exacte et en temps réel des 10 véhicules de maintenance du port, l'application permettra aux autorités de répondre aux appels concernant des demandes d'interventions urgentes sur les installations et les équipements, en envoyant le personnel le plus proche du lieu concerné afin d'effectuer les réparations.

Kerlink fournit son environnement [Wanesy™ Management Center](#) pour administrer le cœur de réseau LoRa®, ses stations LoRaWAN™ [Wimnet™ iBTS Compact](#) pour couvrir toute la zone, et son solveur [Wanesy™ Geolocation](#) pour fournir les coordonnées géographiques à partir du réseau. Le système de surveillance de la flotte utilise des kits de développement LPWAN de Flex, le fournisseur de solutions Sketch-to-Scale™ qui conçoit et construit des produits intelligents pour un monde connecté, intégrés dans les véhicules de maintenance et communiquant sur le réseau pour permettre leur géolocalisation. DataLong16 conçoit et exploite le logiciel d'application pour cartographier la position des véhicules, localiser la zone d'intervention, et router sur place l'équipe de maintenance la plus proche.



*Le kit de développement LPWAN de Flex*

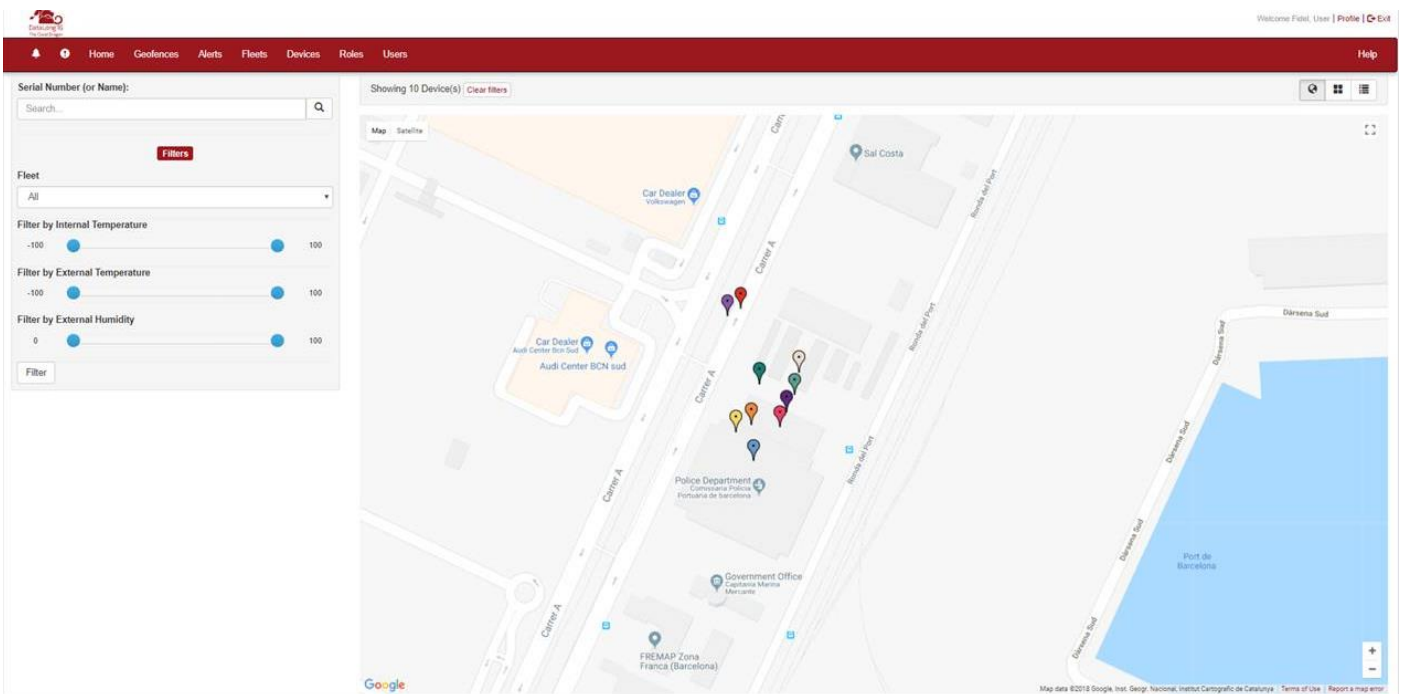
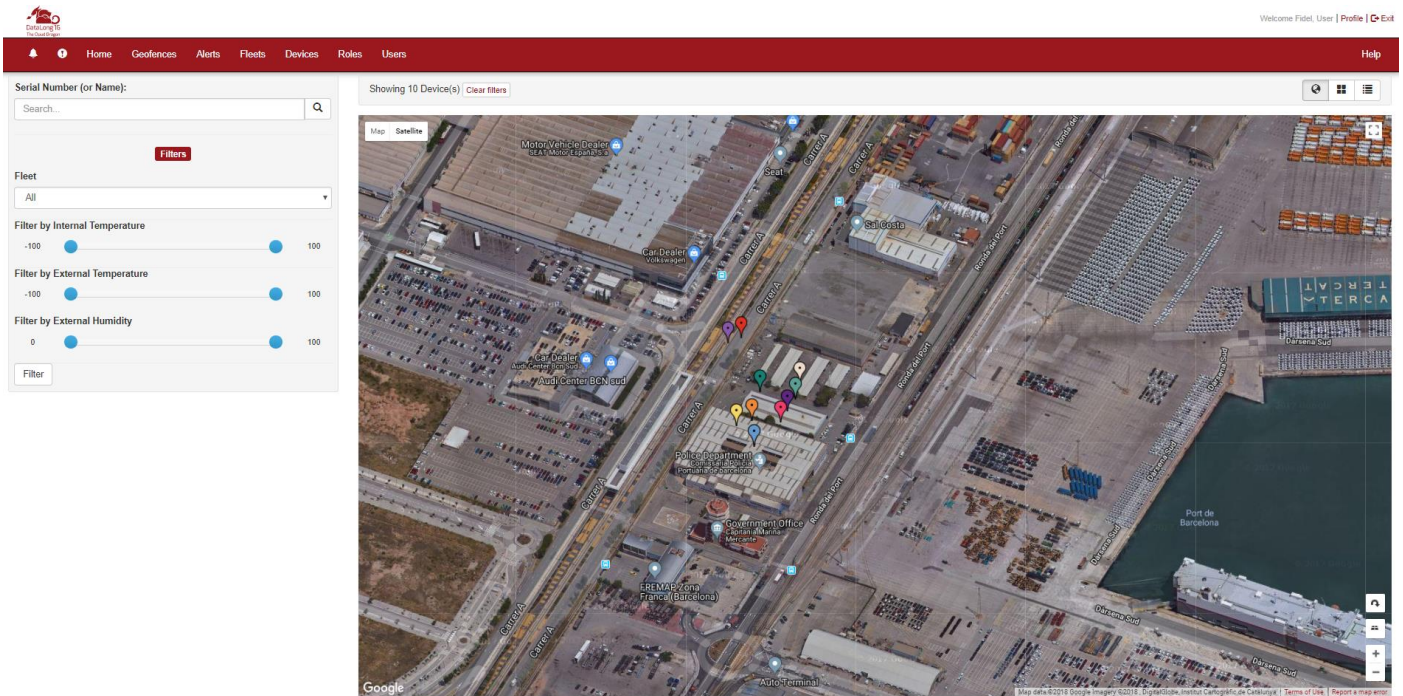
Kerlink et DataLong16 présenteront cette solution lors du **Mobile World Congress** sur le [stand de Kerlink, 8.0 C11](#), du 26 février au 1er mars.

« La technologie LoRa®, qui offre une couverture plus étendue avec une consommation électrique inférieure à celle des technologies concurrentes, était idéale pour nos applications IoT de surveillance et de communication bidirectionnelle, y compris pour la géolocalisation », explique Miquel Delamano, directeur du réseau IoT de DataLong16. « En outre, les données sont cryptées nativement, assurant une transmission sécurisée. Travailler avec Kerlink, dans un marché de l'Internet des Objets en croissance rapide, nous aidera à offrir à nos clients, tels que le port de Barcelone, des solutions de connectivité pour gérer efficacement les équipements et améliorer les opérations de leurs équipes. »

« A l'instar des déploiements de réseaux IoT dans les villes intelligentes où les équipements de Kerlink sont utilisés pour suivre et gérer les ressources, la solution de Datalong16 déployée sur le port de Barcelone fournira immédiatement à l'opérateur portuaire des informations sur la façon dont sa flotte de véhicules de maintenance est utilisée, et sur la manière de rendre cette gestion encore plus efficace », ajoute Virginie Bonnot, directrice des ventes de la division Kerlink Advanced Services.

# Kerlink et DataLong16 présenteront leur solution de localisation dans le Port de Barcelone lors du Mobile World Congress

Ce projet pilote permet aux gestionnaires d'affecter, en temps réel, les équipes de maintenance les plus proches pour les réparations urgentes des installations portuaires



Interfaces de l'application DataLong16 pour la gestion des interventions sur le port de Barcelone

# Kerlink et DataLong16 présenteront leur solution de localisation dans le Port de Barcelone lors du Mobile World Congress

Ce projet pilote permet aux gestionnaires d'affecter, en temps réel, les équipes de maintenance les plus proches pour les réparations urgentes des installations portuaires

## À propos du Groupe Kerlink

Le Groupe Kerlink est un fournisseur international de premier plan de solutions réseau bout en bout pour l'Internet des Objets (Internet of Things - IoT), à destination des opérateurs télécoms, des entreprises et des autorités publiques du monde entier. Sa gamme croissante de services IoT clef-en-main couvre la planification du réseau, sa conception et sa gestion opérationnelle, permettant d'enrichir son offre d'infrastructures de classe opérateur, leader sur le marché. Largement reconnu pour son expertise dans l'IoT, le Groupe, propose régulièrement des services innovants à forte valeur ajoutée, tels que la géolocalisation à partir du réseau, l'administration des équipements connectés à distance, et le design de référence IoT basse consommation, permettant à ses clients de mettre rapidement des terminaux IoT sur le marché et d'imaginer des modèles économiques innovants afin de monétiser leurs déploiements.

En plus de 10 ans, plus de 100 000 installations Kerlink ont été déployées dans plus de 69 pays. En 2017, Kerlink a fourni plus de 330 clients, dont d'importants opérateurs télécoms tels que Tata Communications et des fournisseurs de services tels que GrDF et Suez. Les solutions du Groupe équipent des réseaux IoT dans le monde entier avec des déploiements de premier plan en Europe, en Asie du Sud, en Amérique du Sud et en Océanie. Kerlink, cofondateur et membre du conseil d'administration de l'Alliance LoRa™, a investi plus de 10 millions d'euros dans la recherche et le développement au cours des trois dernières années. En 2017, le Groupe a réalisé un chiffre d'affaires de près de 25 millions d'euros, dont plus de 50% à l'international. Depuis 2013, il affiche une croissance annuelle moyenne de plus de 62%. Kerlink est coté sur Euronext Growth Paris depuis mai 2016, et a intégré en 2017 l'indice EnterNext PEA-PME 150, un indice de 150 PME françaises à croissance rapide.

Pour plus d'information, rendez-vous sur [www.kerlink.fr](http://www.kerlink.fr) et suivez-nous sur Twitter @kerlink\_news

## À propos de Datalong16

DataLong16 est une société innovante de la supply chain et du contrôle des actifs offrant des solutions répondant à un large éventail de défis. Nous rendons possible le développement d'une forte expérience clients, où ceux-ci peuvent rester connectés avec leurs actifs en temps réel. Notre solution, connectée à l'Internet des objets, sert plusieurs segments verticaux, comme l'industrie pharmaceutique, l'agroalimentaire, le médical, la chimique, les laboratoires ou le transport, tous fortement liés à la logistique et à la distribution. Nous faisons partie du Programme de Partenariats Stratégiques de l'IATA, qui est une plate-forme pour les fournisseurs de solutions destinées à l'aviation, afin de construire et de renforcer les relations avec les principaux intervenants de cette industrie. En tant que membres actifs, nous aidons les clients à rester informés des exigences d'aujourd'hui, pour préparer demain.

Pour plus d'informations, rendez-vous sur [www.datalong16.es/](http://www.datalong16.es/)

# Kerlink et DataLong16 présenteront leur solution de localisation dans le Port de Barcelone lors du Mobile World Congress

Ce projet pilote permet aux gestionnaires d'affecter, en temps réel, les équipes de maintenance les plus proches pour les réparations urgentes des installations portuaires



Prochain rendez-vous  
**Résultats Annuels 2017 : 4 avril 2018 après bourse**  
[www.kerlink.com](http://www.kerlink.com)



#### DataLong16 contacts presse:

##### Espagne

Sergi Bueno  
+34 936 116 050

[s.bueno@datalong16.com](mailto:s.bueno@datalong16.com)

##### International

Cornel Pandrea  
+34 936 116 050

[c.pandrea@datalong16.com](mailto:c.pandrea@datalong16.com)



#### Contacts investisseurs

##### Kerlink :

Actifin  
Benjamin Lehari  
+33 (0)1 56 88 11 25  
[blehari@actifin.fr](mailto:blehari@actifin.fr)

#### Contacts presse financière

##### Kerlink :

Actifin  
Isabelle Dray  
+33 (0)1 56 88 11 29  
[idray@actifin.fr](mailto:idray@actifin.fr)



#### Contact presse et analystes marché Kerlink :

Mahoney Lyle  
Céline Gonzalez  
+33 (0)6 75 85 60 42  
[cgonzalez@mahoneylyle.com](mailto:cgonzalez@mahoneylyle.com)



[www.kerlink.fr](http://www.kerlink.fr)



[fr.linkedin.com/company/kerlink](http://fr.linkedin.com/company/kerlink)



[@kerlink\\_news](https://twitter.com/kerlink_news)