

Avec les solutions IoT de Kerlink, les communes réduisent leur consommation d'énergie et améliorent leurs services

Le réseau LoRaWAN® déployé à Saint-Grégoire (35) améliore l'efficacité énergétique des bâtiments, la gestion des parkings et la collecte des déchets

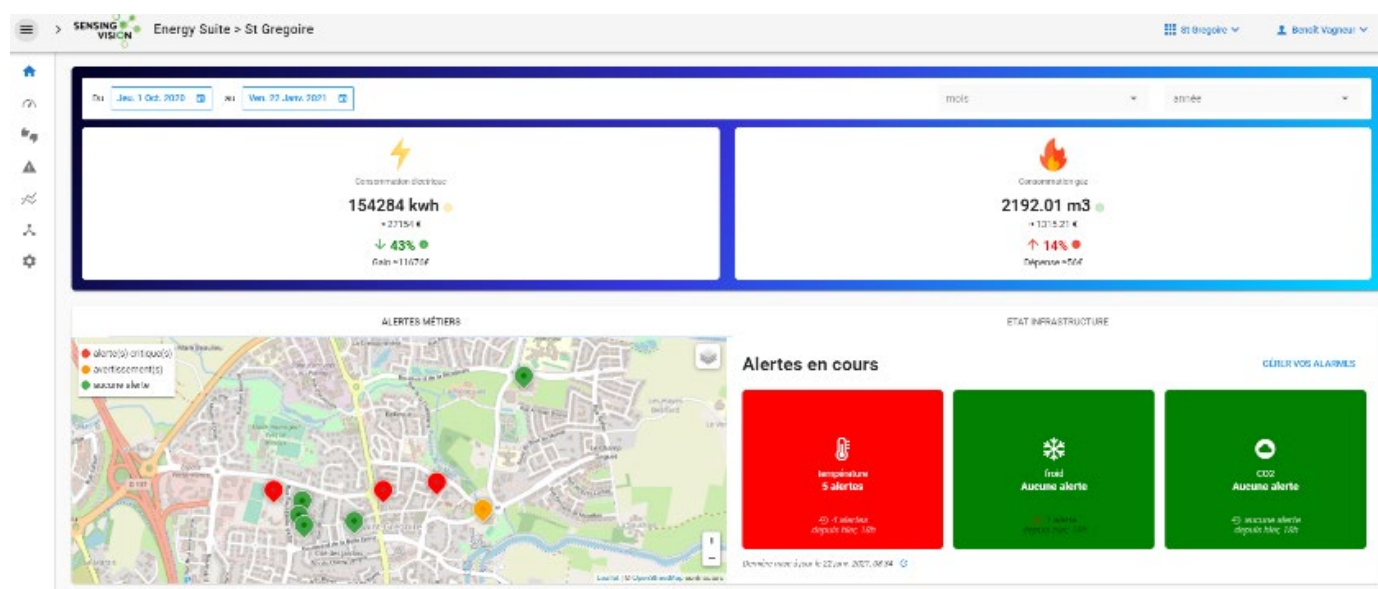


COMMUNIQUE DE PRESSE

Thorigné-Fouillard, France - 26 janvier 2021, 18h00 - **Kerlink** (AKLK - FR0013156007), spécialiste des solutions dédiées à l'Internet des objets (IoT), permet aux communes de déployer des solutions smart city grâce à la connectivité LoRaWAN, comme à Saint-Grégoire, en Ile-et-Vilaine, une commune de 9 700 habitants et d'une superficie de 17 km², qui a déployé un réseau IoT visant à réduire la consommation énergétique des bâtiments de 20 %, à diminuer les émissions de CO₂ et à rendre l'utilisation des équipements municipaux plus pratique.

Déployé par le partenaire intégrateur de Kerlink, Sensing Vision, le réseau combine technologie LoRaWAN® grâce à des stations Wirnet™ indoor et outdoor de Kerlink, solution logicielle Wanesy Management Center, points d'accès Wi-Fi et utilise le réseau de fibre optique déjà existant de la commune.

Les stations LoRaWAN de la gamme Wirnet™, [Wirnet iStation](#) pour les installations extérieures et [Wirnet iFemtoCell](#) pour les applications indoor, collectent les données et les envoient vers la solution de Sensing Vision via le [Wanesy Management Center](#) de Kerlink. 68 capteurs de consommation d'énergie, 150 capteurs de stationnement et 2 capteurs de supervision en temps-réel placés dans des réfrigérateurs destinés à contenir des doses de vaccin COVID-19 ont été déployés à travers la ville. Le personnel de la ville surveille en permanence les données grâce au tableau de bord de Sensing Vision et est informé par e-mail ou sms en cas d'alerte critique.



Avec les solutions IoT de Kerlink, les communes réduisent leur consommation d'énergie et améliorent leurs services

Le réseau LoRaWAN® déployé à Saint-Grégoire (35) améliore l'efficacité énergétique des bâtiments, la gestion des parkings et la collecte des déchets

Entre octobre 2020 et janvier 2021, Saint-Grégoire réduit de 43% sa consommation d'électricité (représentant 12K€).

Cette réduction de la consommation est obtenue en transformant les données captées en temps réel en informations utiles et en accompagnant le personnel municipal dans l'ajustement des systèmes, afin qu'ils s'adaptent au niveau de service demandé et à l'occupation réelle des bâtiments. Des alertes en temps réel par e-mail ou par sms permettent au personnel de la ville de réagir rapidement en cas de fuites, de mauvais paramètres ou de dysfonctionnements des systèmes.

"Des études montrent que les bâtiments publics ont tendance à gaspiller beaucoup d'électricité s'ils ne sont pas équipés de systèmes de gestion technique des bâtiments, d'éclairage ou de température", déclare Benjamin Maury, Smart City & Smart Building Director de Kerlink. "Les solutions LoRaWAN de Kerlink permettent de mettre en place des solutions avec des objectifs précis d'efficacité énergétique des bâtiments dans des municipalités de toute taille. Couplé à ces applications, le déploiement de solutions de gestion des parkings et de collecte des déchets permet d'offrir une solution flexible qui réduit les coûts, économise l'énergie et améliore la qualité de vie des habitants de la ville".

A propos de Kerlink

Le Groupe Kerlink est l'un des principaux fournisseurs mondiaux de solutions de connectivité pour la conception, le lancement et l'exploitation de réseaux publics et privés dédiés à l'Internet des objets. Sa gamme complète de solutions offre des équipements réseau de qualité industrielle, un cœur de réseau performant, des logiciels d'exploitation et d'administration du réseau, des applications à valeur ajoutée et des services professionnels spécialisés, renforcés par de solides capacités de R&D. Kerlink se spécialise dans la mise en place d'une connectivité IoT intelligente et évolutive pour des secteurs verticaux clés tels que la gestion de flotte, le transport et la logistique, la vente de détail, le suivi des actifs et les compteurs intelligents, ainsi que l'agriculture et l'environnement connectés, les villes, bâtiments et usines intelligents. Plus de 120 000 installations Kerlink ont été déployées chez plus de 330 clients dans 69 pays. Basée en France, avec des filiales aux Etats-Unis, à Singapour, en Inde et au Japon, Kerlink est membre fondateur et membre du conseil d'administration de la l'Alliance LoRa® et de l'Alliance uCIFI™. Elle est cotée sur Euronext Growth Paris sous le symbole ALKLLK.

Pour plus d'informations, visitez www.kerlink.com ou suivez-nous sur Twitter @kerlink_news.

A propos de Sensing Vision

Sensing Vision est une société créée près de Rennes, en France. Son équipe hautement qualifiée propose des réseaux IoT privés, un hébergement (partagé ou sur site) ainsi qu'une suite étendue d'applications (Building Monitor, Parking Monitor, Air Quality Monitor, Waste Monitor) qui s'appuient sur l'IoT et l'IA pour construire des bâtiments intelligents, des villes intelligentes et des territoires intelligents.

En tant qu'intégrateur de réseaux de communication comprenant des équipements et des logiciels provenant de divers fournisseurs, Sensing Vision recommande et travaille en toute confiance avec la technologie de Kerlink. Nos collaborations dans le cadre de projets de villes intelligentes ont aidé les responsables municipaux à atteindre leurs objectifs en matière d'économies d'énergie et de réduction des émissions, ainsi qu'à rendre les services essentiels plus efficaces.

Avec les solutions IoT de Kerlink, les communes réduisent leur consommation d'énergie et améliorent leurs services

Le réseau LoRaWAN® déployé à Saint-Grégoire (35) améliore l'efficacité énergétique des bâtiments, la gestion des parkings et la collecte des déchets



Prochaine publication

Chiffre d'affaires annuel 2020 : 11 février 2021, après bourse

www.kerlink.com



Contact presse financière :

Actifin
Isabelle Dray
+33 (0) 1 56 88 11 29
idray@actifin.fr

Contact investisseurs :

Actifin
Benjamin Lehari
+33 (0) 1 56 88 11 25
blehari@actifin.fr



Contact Kerlink presse & analystes marchés :

Mahoney Lyle
Sarah-Lyle Dampoux
+33 (0) 6 74 93 23 47
sldampoux@mahoneylyle.com



www.kerlink.com



Kerlink



[@kerlink_news](https://twitter.com/kerlink_news)



Kerlink