

L'ORÉAL

Déclaration des transactions sur actions propres

En application de l'Article 4 paragraphe 4 du Règlement européen n° 2273/2003 du 22 décembre 2003 pris en application de la Directive 2003/6/CE du 28 janvier 2003, et conformément aux dispositions de l'Article 241-5 du Règlement général de l'AMF, L'Oréal déclare ci-après les transactions réalisées sur ses propres actions pour la période du 16/02/2007 au 23/02/07 :

Séance du	Nombre de titres	Prix moyen pondéré en €	Montant en €
16/02/2007	100 000	80,04	8 004 000,00
20/02/2007	70 000	81,24	5 687 070,00
21/02/2007	50 000	81,58	4 078 850,00
22/02/2007	150 000	82,52	12 378 375,00
23/02/2007	80 000	81,73	6 538 328,00
Total	450 000		36 686 623,00

Ces transactions n'ont pas donné lieu à l'utilisation d'instruments dérivés.

Créé par un chimiste il y a presque un siècle, L'Oréal s'est spécialisé dans un seul domaine d'expertise : les cosmétiques. Avec un chiffre d'affaires de 14,5 milliards € en 2005, le groupe concentre ses activités sur 19 marques mondiales culturellement diverses et présentes dans tous les canaux de distribution : L'Oréal Professionnel, Kérastase, Matrix et Redken dans les salons de coiffure, L'Oréal Paris, Maybelline, Garnier, SoftSheen Carson dans la grande distribution, Vichy, La Roche Posay dans les pharmacies et parapharmacies, Lancôme, Helena Rubinstein, Biotherm, Shu Uemura, Kiehl's, Giorgio Armani, Cacharel, et Ralph Lauren dans les parfumeries et les grands magasins, et The Body Shop dans des boutiques dédiées.

La recherche et l'innovation sont au cœur de la stratégie de L'Oréal. Le groupe a développé plus de 120 nouvelles molécules en 40 ans. Les équipes de Recherche conçoivent de nouveaux produits dans tous les métiers de la cosmétique : la coloration et le soin des cheveux, les soins de la peau, le maquillage et les parfums.

CONTACTS À L'ORÉAL

Actionnaires individuels et autorités de marché

M. Jean-Régis CAROF

☎ : 01.47.56.83.02

<http://www.loreal-finance.com>

Analystes financiers et investisseurs institutionnels

Mme Caroline MILLOT

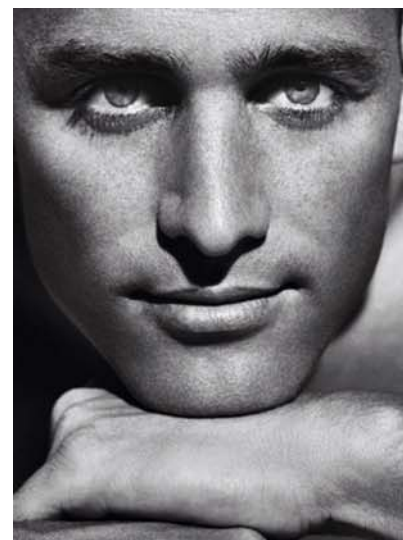
☎ : 01.47.56.86.82

Fax : 01.47.56.80.02

Pour plus d'informations, veuillez consulter les banques, les sociétés de bourse ou les établissements financiers (Code I.S.I.N. : FR0000120321), ainsi que vos journaux habituels ou le site Internet dédié aux actionnaires et investisseurs, <http://www.loreal-finance.com>, ou sa version nomade sur votre PDA, [loreal-finance.com](http://www.loreal-finance.com) édition mobile, ou contacter le numéro Vert : 0 800 66 66 66 (appel gratuit).

"Ce document ne constitue pas une offre de vente ou la sollicitation d'une offre d'achat de titres L'Oréal. Si vous souhaitez obtenir des informations plus complètes concernant L'Oréal, nous vous invitons à vous reporter aux documents publics déposés en France auprès de l'Autorité des Marchés Financiers [également disponibles en version anglaise sur notre site Internet www.loreal-finance.com].

Ce document peut contenir certaines déclarations de nature prévisionnelle. Bien que la Société estime que ces déclarations reposent sur des hypothèses raisonnables à la date de publication du présent communiqué, elles sont par nature soumises à des risques et incertitudes pouvant donner lieu à un écart entre les chiffres réels et ceux indiqués ou induits dans ces déclarations."



L'ORÉAL
PROFESSIONNEL
PARIS

KÉRASTASE
PARIS

REDKEN
27th AVENUE NYC

MATRIX

L'ORÉAL
PARIS

GARNIER
natural technology

MAYBELLINE
NEW YORK

SOFTSHEEN-CARSON™

LANCÔME
PARIS

BIOThERM

HR HELENA
RUBINSTEIN

GIORGIO ARMANI
PARFUMS

RALPH LAUREN

cacharel

Kiehl's
SINCE 1851

shu uemura

VICHY
LABORATOIRES
LA SANTÉ PRODIGE ALZÉI PAR LA REAL

LA ROCHE-POSAY
LABORATOIRE PHARMACEUTIQUE

THE
BODY
SHOP

L'ORÉAL

Disclosure of trading in own shares

Pursuant to Article 4 paragraph 4 of European Regulation n° 2273/2003 of December 22, 2003 implementing Directive 2003/6/EC of January 28, 2003, and in compliance with Article 241-5 of the AMF's General Regulations, L'Oréal declares below the transactions made on its own shares for the 16/02/2007 to 23/02/2007 period:

Session of	Number of shares	Weighted average price in €	Amount in €
16/02/2007	100 000	80,04	8 004 000,00
20/02/2007	70 000	81,24	5 687 070,00
21/02/2007	50 000	81,58	4 078 850,00
22/02/2007	150 000	82,52	12 378 375,00
23/02/2007	80 000	81,73	6 538 328,00
Total	450 000		36 686 623,00

These transactions have been made without use of derivative instruments.

Since its creation by a chemist, almost a century ago, L'Oréal is concentrated on one unique area of expertise, cosmetics. With a turnover of euros 14.5 billion in 2005, the group focuses its activities on 19 global and culturally diverse brands distributed in every distribution channel. L'Oréal Professionnel, Matrix, Kérastase, Redken in hair dressing salons. L'Oréal Paris, Maybelline, Garnier, SoftSheen-Carson in mass market. Vichy, La Roche Posay in pharmacies and drug stores. Lancôme, Helena Rubinstein, Biotherm, Shu Uemura, Kiehl's, Giorgio Armani, Cacharel, and Ralph Lauren in perfumeries and department stores. And The Body Shop in its own stores. Research and innovation are at the core of L'Oréal's strategy. The Group has developed more than 120 new molecules over a period of 40 years. Research teams design new products in all areas of cosmetics: hair color, hair care, skincare, make-up and perfumes.

CONTACTS AT L'ORÉAL

Individual shareholders and market authorities

M. Jean-Régis CAROF

☎ : 01.47.56.83.02

<http://www.loreal-finance.com>

Financial analysts and institutional investors

Mme Caroline MILLOT

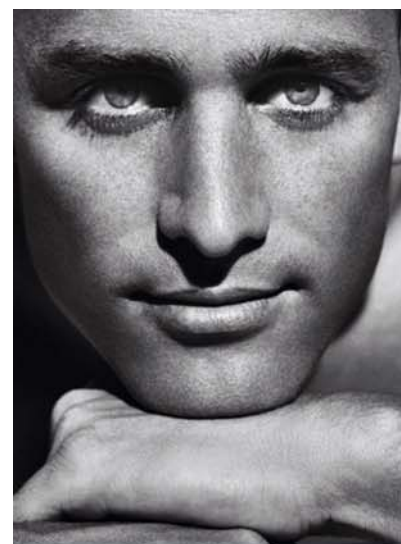
☎ : +33.(0)1.47.56.86.82

Fax : +33.(0)1.47.56.80.02

For further information, please contact your bank, broker or financial institution (I.S.I.N. code: FR0000120321), and consult your usual newspapers, and the internet site for shareholders and investors, <http://www.loreal-finance.com>, or loreal-finance.com mobile edition on your PDA; alternatively, call +33.1.58.13.51.36.

"This document does not constitute an offer to sell, or a solicitation of an offer to buy, L'Oréal shares. If you wish to obtain more comprehensive information about L'Oréal, please refer to the public documents registered in France with the Autorité des Marchés Financiers [which are also available in English on our Internet site: www.loreal-finance.com].

This document may contain some forward-looking statements. Although the Company considers that these statements are based on reasonable hypotheses at the date of publication of this release, they are by their nature subject to risks and uncertainties which could cause actual results to differ materially from those indicated or projected in these statements."



L'ORÉAL
PROFESSIONNEL
PARIS

KÉRASTASE
PARIS

REDKEN
17H AVENUE NYC

MATRIX

L'ORÉAL
PARIS

GARNIER
natural technology

MAYBELLINE
NEW YORK

SOFTSHEEN-CARSON™

LANCÔME
PARIS

BIOThERM

HR HELENA
RUBINSTEIN

GIORGIO ARMANI
PARFUMS

RALPH LAUREN

cacharel

Kiehl's
SINCE 1851

shu uemura

VICHY
LABORATOIRES
LA SANTÉ PAR LA NATURE

LA ROCHE-POSAY
LABORATOIRE PHARMACEUTIQUE

THE
BODY
SHOP