



Les Ulis, le 13 novembre 2019

## Découvrez la nouvelle gamme de jouets Barbie™ par Lexibook® et le partenariat inédit entre Barbie™ et les Galeries Lafayette!

À l'occasion de ses 60 ans, Barbie™ s'installe aux Galeries Lafayette Paris Haussmann dès le 4 novembre pour une collaboration au programme exceptionnel ! À l'occasion de cette forte actualité de marque, découvrez les deux produits phares de notre gamme Barbie™ : la machine à coudre électronique et le journal intime électronique et sa peluche licorne !



### La machine à coudre Barbie™ et ses accessoires

#### Le jouet parfait pour jouer à la styliste!

Grâce à cette machine à coudre d'imitation Barbie, les petites filles pourront jouer à la créatrice de mode en créant des vêtements pour leur poupée Barbie et ses amis. Elle fonctionne à l'aide d'une pédale comme sur la machine de maman. Ses couleurs féminines et son design Barbie transporteront les plus jeunes dans un univers magique et enchanté.



#### Une mallette de couture remplie d'accessoires!

Une trousse de couture est incluse avec une paire de ciseaux, des bobines de fils de couleur et le premier nécessaire de tissus pour s'entraîner avant de lancer sa collection en fonction de la saison. La valisette contient également un mètre ruban, un coussin de couture et une languette d'enfilement.

#### Un jouet favorisant la créativité!

Les petites filles seront ravies de laisser semblant de créer les robes de leur boîte pour créer des tenues sans limite. créativité et la dextérité des enfants. Il de devenir styliste de mode! La machine rangement et d'un mètre ruban intégré couture.



libre cours à leur imagination et de faire poupée Barbie™ ! Tout est fourni dans la Ce jouet est parfait pour développer la plaira à toutes les petites filles qui rêvent est également équipée d'un tiroir de pour bien vérifier les dimensions avant la

Référence: SW100BB / PVPC: 39,99€  
Disponible à partir d'octobre 2019

© Lexibook © Mattel – All Rights Reserved

Contact – Delphine LE LAN - 01 73 23 23 11 - [rprf@lexibook.com](mailto:rprf@lexibook.com)

## Le journal intime électronique Barbie™ et sa peluche licorne

**Un adorable journal intime pour confier tous ses secrets à Barbie et à sa licorne !**

Ce merveilleux journal intime ravira toutes les petites filles. Ses couleurs féminines et son design Barbie Dreamtopia rempli d'arc-en-ciel, de licornes, de paillettes et de princesses transporteront les plus jeunes dans un univers magique et enchanté. Pour accompagner les enfants dans ce voyage aux pays des rêves, une peluche licorne Barbie est incluse. Un compagnon tout doux et toujours à l'écoute!



### Un coffret cadeau rempli d'accessoires!

Le journal intime électronique peut s'ouvrir à l'aide de la clef, du stylo-feutre ou du médaillon. Passez l'un de ces accessoires sur la serrure et regardez comme le journal s'ouvre par magie avec un effet lumineux et sonore féérique! Un adorable carnet est fourni pour accueillir les confidences des petites filles. Un compartiment secret est caché dans le journal pour garder les confidences. Idéal pour cacher photos, bijoux ou n'importe quel objet que vous souhaitez garder en sécurité !

Découvrez notre vidéo de démonstration : <https://youtu.be/1nSh2AxfwXM>

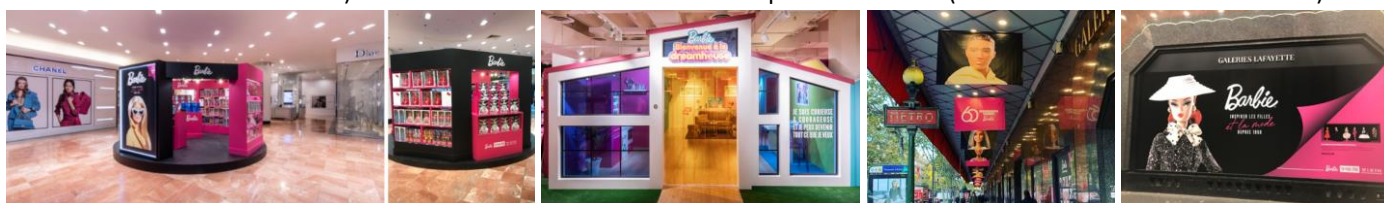
Référence: SD15BBY / PVPC: 39,99€

Disponible à partir d'octobre 2019

Ces produits seront disponibles à partir d'octobre 2019 et en vente dans les commerces en ligne, les hypermarchés, supermarchés et dans les magasins spécialisés.

## Un partenariat inédit entre Barbie™ et les Galeries Lafayette Paris Haussmann !

- **3 boutiques éphémères** : pop-up RDC entrée Mogador (jusqu'au 19 novembre) + animations/boutiques au 5<sup>ème</sup> étage (la Maison de Barbie Dreamhouse « en vrai » jusqu'au 31 décembre) + le Barbie store au 6<sup>ème</sup> étage (du 20 novembre au 31 décembre, le Barbie Store au 6<sup>ème</sup> étage présentera tous les produits iconiques de Barbie pour la période de Noël). De véritables nouveaux modèles de distribution !
- **La Dreamhouse de Barbie grandeur nature** : au 5<sup>ème</sup> étage, la Dreamhouse de Barbie est fidèle à la série de dessins animés Dreamhouse Adventures diffusée sur Gulli et accueillera enfants et parents jusqu'au 31 décembre. De quoi vivre une expérience de marque hors du commun !
- **Vitrines et affichage pour développer l'image de marque** : 11 vitrines et 21 drapeaux sur le Boulevard Haussmann (du 4 novembre au 11 novembre) et une vitrine Chaussée d'Antin sur la période de Noël (du 20 novembre au 31 décembre)



Plus d'articles à ce sujet : [Vogue](#) - [Sortir à Paris](#) - [Glamour](#) - [CBnews](#) ou encore dans [Le Parisien](#)

### À propos de Lexibook® :

Propriétaire de plus de 42 marques déposées comme iParty®, Decotech®, Karaoké Micro Star®, Spy Move®, Move Cam®, Cyber Arcade®, Meteoclock®, Tablet Phone®, Lexitab®, FlashBoom®, etc., Lexibook® est le leader européen des produits électroniques de loisirs sous licences pour les enfants. Ce succès s'explique par une stratégie incluant des licences fortes, internationales ainsi que par des produits à forte valeur ajoutée intégrant de l'électronique (audio et vidéo...). Cette stratégie, complétée par une politique d'innovation constante permet de tirer la croissance du groupe à l'international et de développer la gamme des produits sous les marques du groupe. Lexibook® est coté sur EURONEXT (Alternext: 3359). Avec plus de 25 millions de produits sur le marché, la société vend aujourd'hui un produit toutes les 10 secondes dans le monde !

Pour en savoir plus : [www.lexibook.com](http://www.lexibook.com).

© Lexibook © Mattel – All Rights Reserved

Contact – Delphine LE LAN - 01 73 23 23 11 - [rpfr@lexibook.com](mailto:rpfr@lexibook.com)