

# VINCI ET PARISTECH LANCENT LE LAB RECHERCHE ENVIRONNEMENT

Accélération d'un  
**partenariat**  
de mécénat scientifique  
initié en 2008

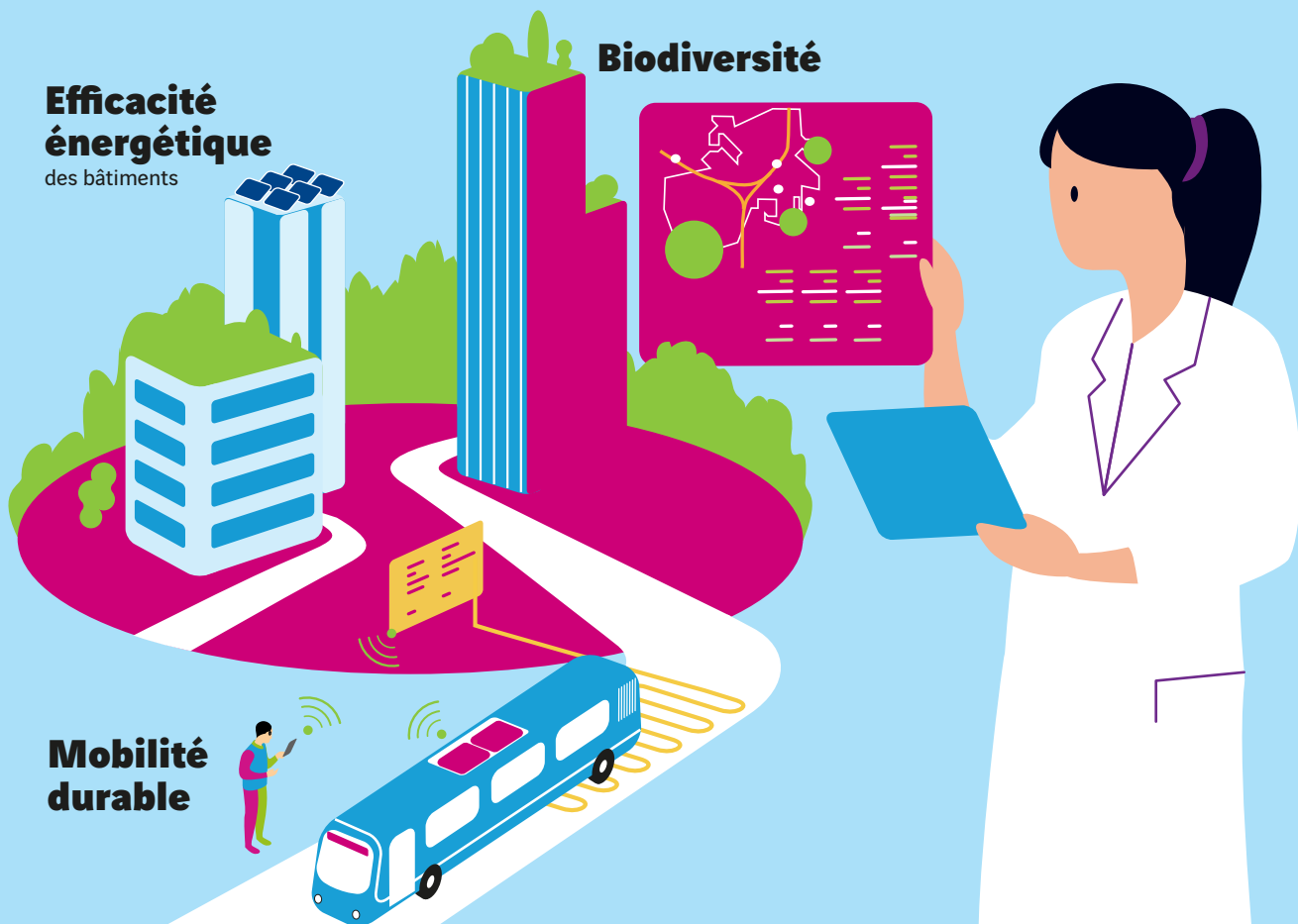
**5 millions**  
d'euros financés par VINCI  
sur 5 ans

Développement de la recherche sur la  
**performance**  
**environnementale**

**Efficacité  
énergétique**  
des bâtiments

**Biodiversité**

**Mobilité  
durable**



Multiplier les  
**passerelles entre  
science et industrie**

**Développer** des solutions vertes,  
**créer** de nouvelles activités

**Communiqué de presse**  
Rueil-Malmaison, le 30 janvier 2020

## VINCI et ParisTech lancent le lab recherche environnement



- 5 millions d'euros financés par VINCI sur 5 ans pour la recherche sur l'efficacité énergétique des bâtiments, la mobilité durable et la biodiversité
- Un partenariat pour multiplier les passerelles entre science et industrie
- Des travaux qui permettront à VINCI d'enrichir ses offres en se positionnant à la pointe de l'innovation environnementale

VINCI et ParisTech réaffirment leur partenariat en fondant le **lab recherche environnement**. Ce partenariat de mécénat scientifique avait été initié en 2008 avec la Chaire éco-conception pour développer la recherche sur la performance environnementale des bâtiments et des infrastructures. Avec le **lab recherche environnement**, ce partenariat entre dans une phase d'accélération et ambitionne de multiplier les passerelles entre science et industrie.

VINCI finance la Fondation ParisTech à hauteur de 5 millions d'euros jusqu'en 2023 pour lui permettre de développer ses programmes de recherche. Par ailleurs, le Groupe, à travers ses projets de bâtiments et d'infrastructures, offre aux scientifiques un terrain de recherche privilégié sur trois thématiques : l'efficacité énergétique des bâtiments (MINES ParisTech), la biodiversité (AgroParisTech) et la mobilité durable (École des Ponts ParisTech).

La nouvelle feuille de route du **lab recherche environnement** porte sur trois ambitions :

- limiter les impacts environnementaux des bâtiments et des quartiers en maîtrisant les coûts ;
- intégrer la dimension environnementale dans la digitalisation des métiers, notamment à travers l'intégration de la simulation énergétique dans le BIM (building information modelling) ;
- améliorer le bien-être, le confort et la santé des usagers, notamment en réduisant les îlots de chaleur urbains.

Cette nouvelle étape vise également à multiplier les applications opérationnelles : identifier les tendances émergentes, développer des solutions innovantes, créer de nouveaux business. Le partenariat a déjà permis de nourrir de nombreuses solutions environnementales portées par les métiers de VINCI telles que Urbalia (biodiversité urbaine), Equo Vivo (génie écologique) ou encore Power Road® (route productrice d'énergie). Les outils développés ont également vocation à être mis en œuvre sur des projets démonstrateurs, comme à Saint-Denis dans le cadre de Rêve de scènes urbaines : l'analyse du cycle de vie du quartier des Lumières y permet une évaluation précise des impacts environnementaux.

Le **lab recherche environnement** s'inscrit pleinement dans la nouvelle stratégie environnementale de VINCI, qui s'engage à réduire de 40 % ses émissions de CO<sub>2</sub> d'ici 2030 et à préserver les ressources par le développement de l'économie circulaire et la conservation des milieux naturels. En effet, la politique d'innovation du Groupe est principalement orientée vers l'environnement, notamment via des actions de

recherche-développement et de partenariat scientifique et technologique. Il s'agit pour VINCI de développer des solutions concrètes qui participent à l'amélioration du cadre de vie, au service des habitants, tout en réduisant l'impact de ses propres activités.

#### **À propos de VINCI**

VINCI est un acteur mondial des métiers des concessions et du contracting, employant plus de 210 000 collaborateurs dans une centaine de pays. Sa mission est de concevoir, financer, construire et gérer des infrastructures et des équipements qui contribuent à l'amélioration de la vie quotidienne et à la mobilité de chacun. Parce que sa vision de la réussite est globale et va au-delà de ses résultats économiques, VINCI s'engage sur la performance environnementale, sociale et sociétale de ses activités. Parce que ses réalisations sont d'utilité publique, VINCI considère l'écoute et le dialogue avec l'ensemble des parties prenantes de ses projets comme une condition nécessaire à l'exercice de ses métiers. L'ambition de VINCI est ainsi de créer de la valeur à long terme pour ses clients, ses actionnaires, ses salariés, ses partenaires et pour la société en général. [www.vinci.com](http://www.vinci.com)

#### **À propos de la Fondation ParisTech**

Créée en avril 2010, la Fondation ParisTech a pour but de contribuer au développement de l'enseignement supérieur et de la recherche, tant à l'échelon français qu'europpéen. Fondation reconnue d'utilité publique et fondation abritante, elle est née de l'initiative de ParisTech avec l'appui de grands groupes industriels. Elle soutient les actions permettant de renforcer l'attractivité des établissements d'enseignement supérieur et de recherche français auprès des étudiants et enseignants internationaux de haut niveau, de soutenir les politiques de diversité, d'encourager et de promouvoir des recherches collaboratives, pluridisciplinaires et répondant aux enjeux sociétaux. [www.fondationparistech.org](http://www.fondationparistech.org)

#### **Contacts presse :**

Service de presse VINCI

Tél. : +33 (0)1 47 16 31 82  
[media.relations@vinci.com](mailto:media.relations@vinci.com)

Fondation ParisTech

Guillaume Ravel  
Tél. : +33 (0)9 72 44 19 75  
[g.ravel@fondationparistech.org](mailto:g.ravel@fondationparistech.org)