

IEVA Group lance le Cercle IEVA et ouvre une nouvelle voie dans la relation entre sociétés cotées et actionnaires particuliers.

1^{er} évènement de lancement pour vivre l'expérience IEVA.



À l'occasion du lancement du Cercle IEVA, IEVA Group convie l'ensemble des nouveaux membres ayant complété leur inscription avant le 15 juin 2026 à un événement exclusif organisé en présentiel. Rencontres avec la direction, découverte immersive des marques et des innovations du Groupe, échanges en petit comité : cette soirée inaugurale est pensée comme une première expérience concrète de ce que le Cercle IEVA a vocation à offrir — un lien vivant, direct et singulier entre l'entreprise et ses actionnaires.

Les modalités de l'événement (date, lieu) seront communiquées aux membres inscrits dans les prochaines semaines.

Une réponse à l'évolution de la relation actionnariale.

Dans un contexte où la relation entre sociétés cotées et actionnaires individuels reste largement fondée sur une communication descendante, IEVA Group propose une approche différente :

Le Cercle IEVA repose sur une conviction simple : la compréhension et l'expérience créent une adhésion plus durable que la seule information.

Le dispositif s'articule autour de trois dimensions complémentaires :

- Accès — une proximité renforcée avec la vision, les équipes et les coulisses du Groupe
- Expérience — la possibilité de découvrir concrètement les marques, produits et services IEVA
- Compréhension — des contenus permettant d'éclairer la stratégie et les dynamiques du marché Beauty Tech.



Un modèle hybride entre corporate et expérience

Le Cercle IEVA s'inscrit dans une approche encore peu développée dans l'univers des sociétés cotées : celle d'une relation qui ne se limite pas à l'information financière, mais qui intègre une dimension expérientielle.

Selon leur engagement, les membres peuvent accéder à différents formats, pouvant inclure notamment :

- des rencontres avec le management
- des sessions de décryptage stratégique
- des expériences en lien avec les marques du Groupe
- des accès en avant-première aux innovations du Groupe
- des contenus éditoriaux exclusifs.

Ces formats sont proposés dans un cadre évolutif, non contractuel et dépendant notamment du niveau d'engagement des membres.

Une relation individualisée, pensée dans la durée

Le dispositif repose sur une structuration interne permettant d'adapter les expériences et les accès en fonction de l'engagement des membres. Cette différenciation n'est pas visible publiquement.

Elle permet de :

- préserver la qualité des expériences
- maintenir une forme de rareté
- garantir une relation progressive et individualisée.

Une nouvelle lecture du rôle de l'actionnaire individuel



Avec le Cercle IEVA, le Groupe propose une lecture différente du rôle de l'actionnaire particulier : non seulement informé, mais capable d'expérimenter et de s'inscrire dans une relation plus directe avec l'entreprise.

Jean Michel Karam, Président-Directeur Général de IEVA Group, déclare :

“

Notre introduction en bourse marque une nouvelle étape : accélérer notre développement et construire un leader mondial de la Beauty Tech en associant le plus grand nombre à cette trajectoire. Le Cercle IEVA en est la traduction : une relation plus directe et plus vivante avec notre écosystème, pour que l'adhésion devienne, naturellement, transmission.

”

Un actif stratégique dans la durée

Pensé comme un dispositif évolutif, le Cercle IEVA a vocation à accompagner le développement du Groupe, et présente pour les actionnaires les avantages suivants :

- un outil de connaissance
- un levier de fidélité
- un relais de proximité

Dans un environnement où la différenciation des sociétés cotées passe aussi par la force du lien avec les actionnaires, IEVA Group ouvre une voie nouvelle, à la croisée de la finance, de l'expérience et de la relation.

Comment adhérer au Cercle IEVA

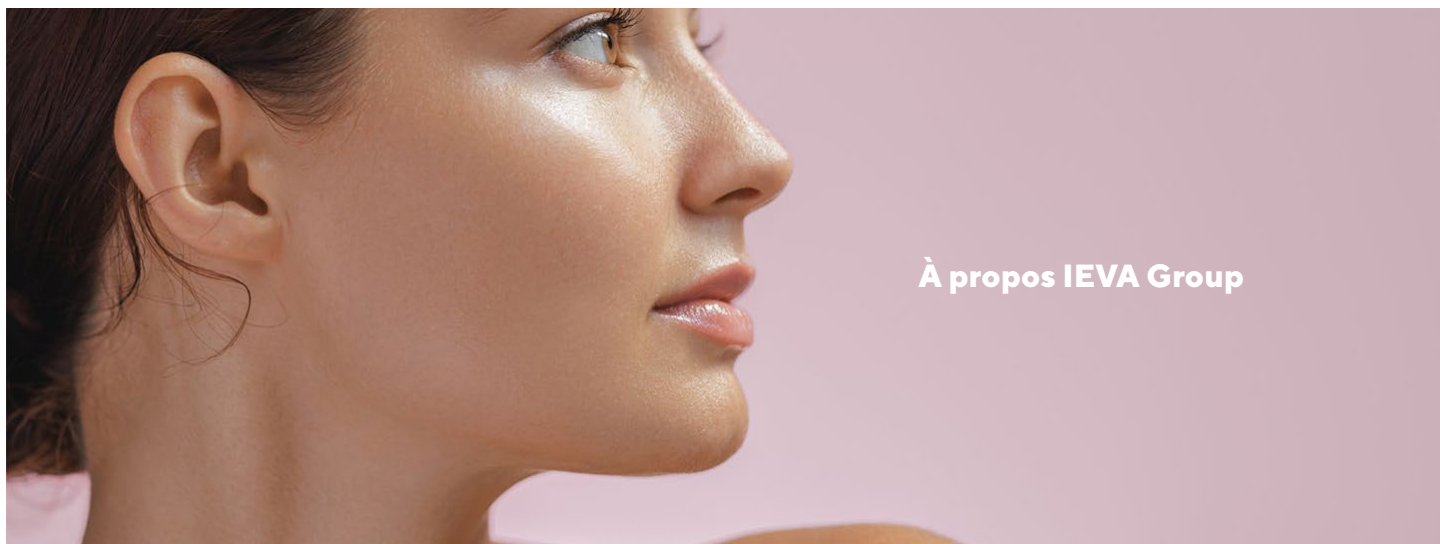
L'accès au Cercle IEVA est ouvert aux actionnaires particuliers du Groupe, sur présentation d'un justificatif de détention de titres.

Les modalités d'inscription ainsi que le règlement du dispositif sont accessibles en ligne :

<https://ievagroup.com/le-cercle-ieva>

Consulter le règlement : <https://ievagroup.com/le-cercle-ieva-reglement/>

Consulter le formulaire d'adhésion : <https://ievagroup.com/le-cercle-ieva-demande-de-connexion/>



À propos IEVA Group

IEVA Group, groupe français de Beauty Tech, coté sur Euronext Growth (FR0014015ND9, ALIEV), est le n°1 de la beauté et du bien-être personnalisés. Le Groupe développe un écosystème intégré de marques, expériences, et services de beauté et de bien-être sur mesure, activés par l'intelligence artificielle, la technologie et la data – portés par le storytelling, le contenu et les communautés, au service d'une vision : la "Beautiful Longevity".

Son modèle s'organise autour de 4 business units complémentaires :

IEVA Tech

IEVA TECH : Le flagship du Groupe : l'abonnement personnalisé high-tech **myIEVA**, les dispositifs professionnels (**IOMA Sphere**), les solutions de diagnostic et de formulation (**i-diag**, **In.Lab**, **In.Lab Hair**), ainsi que les objets connectés (**Time.C**, **Twin.C**), la data, le cloud et les services "**Technology for Life**", intégrant intelligence artificielle et technologies propriétaires.

IEVA Beauty

Des marques premium, techniques, clean et made in France :

- Soins visage : **IOMA Paris**, **made with CARE**
- Soins capillaires : **IOMA Haircare**, **ELENATURE**
- Maquillage : **L'Atelier du Sourcil**, **boudoir du regard**
- Maquillage permanent : **i-pigment**

IEVA Experience

Les enseignes **L'Atelier du Sourcil**, N°1 de la Beauté du Regard, et **boudoir du regard**, ainsi que les plateformes digitales des marques du Groupe, permettant de déployer des expériences et des services personnalisés.

IEVA Media & Communities

Media et communauté lifestyle au cœur de l'émotionnel (**My Little Paris**), avec une continuité du media expérientiel via le e-commerce : **My Little Box**, le colis mensuel lifestyle et beauté, et **Gambettes Box**, la box des jambes des femmes.

CONTACTS

IEVA GROUP
relations investisseurs
investisseurs@ievagroup.com

SEITOSEI.ACTIFIN – Marianne Py
Communication financière
06 85 52 76 93
ievagroup@seitosei-actifin.com

SEITOSEI.ACTIFIN – Isabelle Dray
Relations presse financière
06 85 36 85 11
isabelle.dray@seitosei-actifin.com

GAELE BOUVIER
Direction de la communication
06 16 37 10 34
gaelle.bouvier@ievagroup.com