

Code ISIN : FR0011636083  
Mnémonique : ALNLF  
Nombre d'actions : 96.370.849



# Neolife

## Lettre aux actionnaires

### 16/10/2025



# Sommaire

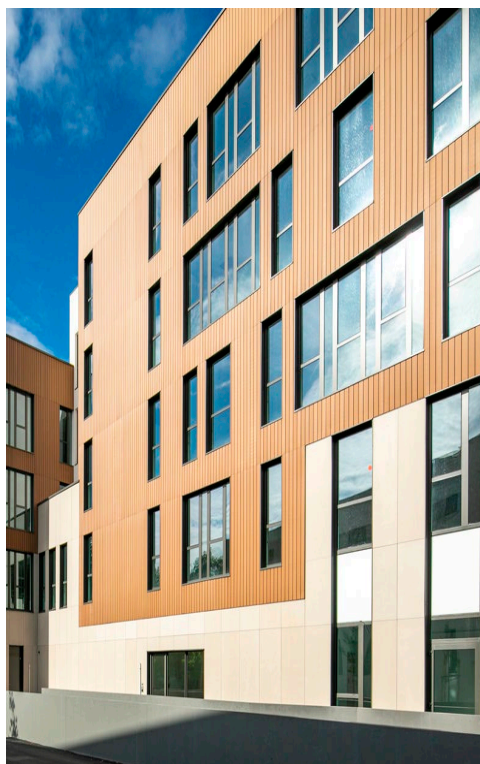
- I.     Edito de Bernard Voisin, président  
          de Neolife
- II.    Plan stratégique Neolife 2030
- III.   Remerciements

Neolife aborde une nouvelle étape de son développement, toujours guidée par ses engagements fondateurs : performance, innovation et durabilité

## Edito de Bernard Voisin, président de Neolife



« **Notre ambition reste inchangée : devenir le leader européen des bio-composites pour la construction durable.** »



Chers actionnaires,

Nous entamons cette nouvelle période avec confiance et détermination. Le début de l'année 2025 a confirmé la **résilience du modèle Neolife** et la **solidité de nos fondamentaux**.

Après un cap décisif franchi en 2024 avec l'atteinte de la rentabilité, Neolife aborde cette nouvelle étape avec une vision renforcée et des fondamentaux solides. Le **chiffre d'affaires normatif demeure stable et la marge brute poursuit sa progression**, confirmant la pertinence de notre positionnement et la robustesse de notre stratégie axée sur la valeur ajoutée et la différenciation.

Ces résultats reflètent la **cohérence de notre stratégie** : privilégier la qualité, l'innovation et la durabilité, afin d'offrir des solutions différenciantes répondant aux attentes des prescripteurs et des acteurs du bâtiment bas carbone. Ils confirment également la confiance que nos clients et partenaires accordent à notre savoir-faire, comme en témoigne un chiffre clé historique pour Neolife :



**+1,5 Millions de m<sup>2</sup>**

**de produits posés sans aucun sinistre**

Ce retour d'expérience exceptionnel, **certifié par l'Agence Qualité Construction (AQC)**, constitue un gage de fiabilité et de durabilité unique dans notre secteur.

Notre ambition reste inchangée : **devenir le leader européen des bio-composites pour l'enveloppe de bâtiments durables**. Cet objectif guide l'ensemble de nos actions, qu'il s'agisse de renforcer notre avance technologique, d'élargir notre offre produits ou d'accélérer notre déploiement à l'international.

Plus que jamais, Neolife s'impose comme une **entreprise innovante, engagée et responsable, porteuse d'une vision claire de la transition écologique dans le bâtiment**.

**Forts de nos fondamentaux et de notre vision, notre stratégie à long terme est guidée par la volonté d'accélérer la transformation du secteur et d'affirmer Neolife comme une référence incontournable de la construction bas carbone.**



# Plan stratégique Neolife 2030 : innovation, croissance et leadership (1/3)

Notre feuille de route stratégique 2026-2030 fixe les ambitions de Neolife pour les prochaines années. Elle s'articule autour de trois objectifs structurants, visant à **renforcer notre leadership sur le marché français et à préparer une expansion européenne durable et maîtrisée**.

## 1. Quels sont nos principaux objectifs stratégiques pour innover et donc accélérer notre croissance ?

### Matériaux

*Innover pour  
renforcer et élargir  
les gammes*

**Concevoir de nouveaux bio-composites VESTA® dédiés à Neolife, intégrant un sourcing végétal et plastique 100% recyclé.** En s'appuyant sur notre expertise R&D et un partenariat solide avec un BE spécialisé, notre ambition est d'améliorer la performance environnementale tout en maîtrisant le coût d'objectif.

### Solutions

*Diversifier le modèle  
économique actuel*

**Développer pour nos bio-composites de nouvelles applications brevetées et certifiées** basées sur l'économie circulaire. Des solutions au-delà du bardage, conçues pour être démontables et recyclables, et répondant aux exigences de la construction hors site sur les 5 façades du bâtiment.

### Marché

*Impulser une  
croissance durable et  
ambitieuse à l'export*

**Établir des partenariats stratégiques de co-développement en France comme en Europe, pour explorer de nouveaux marchés,** accroître les ventes à l'export, adapter les produits aux contextes locaux et renforcer la présence dans les zones à fort potentiel (Europe du Nord et du Sud).

## 2. Comment Neolife maîtrise l'ensemble de la chaîne de valeur ?

Neolife s'appuie d'abord sur **l'agilité de son modèle « fabless »** (sans usine) :

La production est externalisée auprès de partenaires industriels spécialisés ce qui permet à Neolife de **se concentrer sur la conception, la prescription et la commercialisation**

**La maîtrise rigoureuse des matières premières, la diversification des fournisseurs et ses approvisionnements sécurisés,** notamment en fibres de bois, biopolymères et autres composants biosourcés ou recyclés, assurent quant à eux un **sourcing stratégique**.

Ce positionnement **assure une qualité et une traçabilité optimales des matériaux**, fidèle à nos engagements fondateurs.

# Plan stratégique Neolife 2030 : innovation, croissance et leadership (2/3)

---

## 3. Quels sont les leviers de croissance envisagés par Neolife pour accélérer son développement ?

Historiquement, le modèle économique de Neolife repose sur un **cycle long**, caractérisé par des ventes en prescription sur des projets architecturaux complexes et à forte valeur ajoutée.

Ce modèle a permis de bâtir une **réputation solide auprès des prescripteurs, des architectes et des maîtres d'ouvrages**.

Il garantit également un **suivi rigoureux de la qualité et de la durabilité des produits**, tout en offrant un **cadre fiable pour l'innovation et le développement de solutions sur mesure** adaptées aux exigences spécifiques de chaque projet.

Le Plan Neolife 2030 introduit un **modèle complémentaire de vente en circuit court**, conçu pour valoriser plus rapidement les innovations issues de la R&D.

Ce modèle s'appuiera sur des **produits disponibles sur stock**, diffusés via des réseaux de distribution spécialisés, notamment dans l'aménagement extérieur, avec une nouvelle **dalle de terrasse brevetée, injectée en VESTA**, symbole de cette nouvelle dynamique d'innovation.





# Plan stratégique Neolife 2030 : innovation, croissance et leadership (3/3)

## 4. Quels sont les axes de croissance et les perspectives pour 2025 et au delà ?



Le développement de l'export représente un levier essentiel du plan Neolife 2030. Nos actions ciblent prioritairement **l'Europe du Nord** (Allemagne, Suisse, Pays-Bas) où la demande en matériaux bas carbone est soutenue, ainsi que les marchés du **Sud de l'Europe** avec une offre adaptée aux spécificités climatiques et architecturales locales.

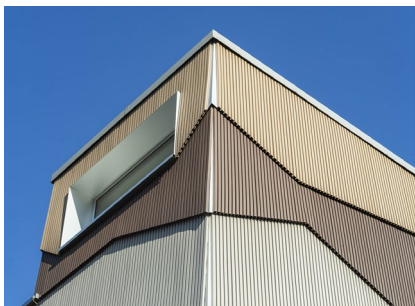
Parallèlement, Neolife multiplie les **partenariats stratégiques avec des distributeurs, industriels et promoteurs**. Ces coopérations visent à créer un écosystème vertueux autour des bio-composites, consolidant la position de Neolife comme acteur européen de référence.

Sur l'année 2025, la société prévoit un **chiffre d'affaires normatif stable** et une **amélioration de la marge brute**, soutenue par l'optimisation des procédés industriels et la diversification des sources d'approvisionnement. **L'EBITDA retraité devrait poursuivre sa progression**, traduisant l'impact positif du lancement des nouvelles gammes et des premiers résultats du plan Neolife 2030.

A horizon 2030, Neolife prévoit de **tripler son chiffre d'affaires** avec une **marge d'EBITDA de l'ordre de 19%**.



# Remerciements



La Direction réaffirme son ambition de mener un **développement porteur de valeur à long terme, au bénéfice des actionnaires historiques et des nouveaux investisseurs.**



Chers actionnaires,

Nous tenons à vous remercier pour la confiance et la fidélité que vous portez à Neolife, dans une période encore marquée par des défis mais aussi par de fortes perspectives. La Direction est pleinement mobilisée pour démontrer, par des résultats tangibles, la solidité de notre modèle et la pertinence de notre stratégie.

Avec plus d'une **décennie de recul, 11 brevets déposés et 5 avis techniques** obtenus pour des produits innovants, Neolife dispose aujourd'hui d'une base industrielle et technologique solide. Cette expérience conforte notre légitimité et notre capacité à accompagner la massification de l'offre de produits finis pour la construction et la rénovation durable, au service de l'objectif européen de neutralité carbone à horizon 2050.

Notre principe fondateur - **proposer la bonne matière recyclée pour le bon produit, tout en restant détaché des contraintes d'outil industriel grâce à notre modèle *fabless* - confère à Neolife une agilité unique.** Ce modèle est **modulable** et **applicable** à de multiples solutions constructives, dans différents pays et sur l'ensemble des segments du bâtiment durable.

La Direction réaffirme son ambition de mener un **développement porteur de valeur à long terme, au bénéfice des actionnaires historiques et des nouveaux investisseurs.** Cette mission repose sur une trajectoire claire : renforcer la compétitivité de Neolife, élargir son empreinte européenne et faire émerger un modèle industriel vertueux et rentable.

Nous sommes convaincus que la mise en œuvre du plan stratégique permettra à terme de **traduire cette création de valeur dans la performance boursière du titre Neolife.** En poursuivant notre engagement pour une construction bas carbone, performante et responsable, nous affirmons notre ambition : **faire de Neolife un acteur de référence de la construction durable d'aujourd'hui et de demain, au service d'une croissance pérenne et partagée.**

Ensemble nous continuerons d'innover et repousser les limites de la construction durable. Nous continuerons de bâtir un avenir dans lequel Neolife s'imposera comme une marque européenne incontournable des bio-composites alliant performance, responsabilité et création de valeur pour tous nos partenaires et actionnaires.

