



Communiqué de presse

EURASIA GROUPE

Société anonyme au capital de 8 094 882,81 €
Siège social 6, rue Emile Reynaud 75019 PARIS
RCS Paris 391 683 240

COMMUNIQUE DES COMPTES SOCIAUX 2025

Paris, le 19 décembre 2025

EURASIA GROUPE présente ses comptes sociaux de l'exercice clos 2024 en vue de la prochaine assemblée générale.

Ils sont mis à la disposition du public et peuvent être consultés :

- soit en pièce jointe au présent communiqué,
- soit sur le site internet de la Société à l'adresse [http:// www.eurasiagroupe.com /rubrique « Info Financière – Rapports - Rapports Financiers Annuels »](http://www.eurasiagroupe.com/rubrique%20«%20Info%20Financi%C3%A8re%20–%20Rapports%20-%20Rapports%20Financiers%20Annuels%20»).

A propos d'EURASIA GROUPE

EURASIA GROUPE est une société foncière spécialisée dans la location et la sous-location d'actifs immobiliers d'entrepôts logistiques, de magasins show-rooms et de bureaux et a développé sa stratégie par l'acquisition du Centre Commercial de Blanc Mesnil.

Ses actifs immobiliers situés essentiellement en Ile de France et plus particulièrement sur la couronne Nord de Paris lui permettent d'être un acteur foncier important et reconnu en Ile de France

EURASIA GROUPE développe aussi sa branche de promoteur immobilier par l'intermédiaire de ses filiales.

Contacts : Hsueh Sheng WANG – Président – T : +33 1 48 39 21 61 – wang@eurasiagroupe.com
Philippe ANDRE – Relation Actionnaires Philippe@eurasiagroupe.com

Site internet : www.eurasiagroupe.com/

Informations investisseurs : www.eurasiagroupe.com/financial-information/20161216130

IMPOT SUR LES SOCIETES

Exercice ouvert le	01/01/2024	et clos le	31/12/2024	Régime simplifié d'imposition
Déclaration souscrite pour le résultat d'ensemble du groupe				Régime réel normal
Si PME innovantes, cocher la case ci-contre				
Si option pour le régime optionnel de taxation au tonnage, art. 209-0 B (entreprises de transport maritime), cocher la case				
A IDENTIFICATION DE L'ENTREPRISE				
Désignation de la société :			Adresse du siège social :	
SA WANG HSUEH SHENG 0148392161			EURASIA GROUPE SA	
SIRET	3	9	1	6
	8	3	2	4
	0	0	0	2
	0	0	0	7
Mél : bouazizjp@orange.fr				
Adresse du principal établissement :			Ancienne adresse en cas de changement :	
6 RUE EMILE REYNAUD 75019 PARIS 19EME ARRONDISSEMENT				
RÉGIME FISCAL DES GROUPES				
Les entreprises placées sous le régime des groupes de sociétés doivent déposer cette déclaration en deux exemplaires (art 223 A à U du CGI)				
Date d'entrée dans le groupe de la société déclarante	0	1	0	1
	2	0	1	8
Pour les sociétés filiales, désignation, adresse du lieu d'imposition et n° d'identification de la société mère:				
SIRET				
B ACTIVITÉ				
Activités exercées	Achat fond de commerce, vente, import, export			Si vous avez changé d'activité, cochez la case
C RÉCAPITULATION DES ÉLÉMENTS D'IMPOSITION (cf. notice de la déclaration n°2065-SD)				
1. Résultat fiscal		Bénéfice imposable au taux normal		Déficit
				(38 989 916)
Bénéfice imposable à 15 %		Résultat net de cession, de concession ou de sous-concession des brevets et droits de propriété industrielle assimilés imposables au taux de 10 %		
2. Plus-values				
PV à long terme imposables à 15 %		PV à long terme imposables à 19 %	PV exonérées (art. 238 quinquies)	
Autres PV imposables à 19 %		PV à long terme imposables à 0 %		
3. Abattements sur le bénéfice et exonérations				
Entreprise nouvelle, art. 44 sexies		Jeunes entreprises innovantes, art. 44 sexies-0 A		Autres dispositifs
France ruralités revitalisation FRR, 44 quinquies A		Zone franche d'activité nouvelle génération, art. 44 quaterdecies		Zone de restructuration de la défense, art. 44 terdecies
Bassins urbains à dynamiser (BUD), art. 44 sexdecies		Zone franche urbaine – Territoire entrepreneur, art. 44 octies A		Zone de revitalisation rurale art. 44 quinquies
Bassins d'emploi à redynamiser (art.44 duodecies)		Zone de développement prioritaire, art. 44 septdecies		
Société d'investissement immobilier cotée		Bénéfice ou déficit exonéré (indiquer + ou - selon le cas)	Plus-values exonérées relevant du taux de 15 %	
4. Option pour le crédit d'impôt outre-mer : dans le secteur productif, art. 244 quater W du CGI (cocher la case)				
D IMPUTATIONS (cf. notice de la déclaration n° 2065-SD)				
1. Au titre des revenus mobiliers de source française ou étrangère, ayant donné lieu à la délivrance d'un certificat de crédits d'impôts				
2. Au titre des revenus auxquels est attaché, en vertu d'une convention fiscale conclue avec un État étranger, un territoire ou une collectivité territoriale d'Outre-mer, un crédit d'impôt représentatif de l'impôt de cet état, territoire ou collectivité.				
E CONTRIBUTION ANNUELLE SUR LES REVENUS LOCATIFS (cf. notice de la déclaration n° 2065-SD)				
Recettes nettes soumises à la contribution de 2,5 %				
F COMPTABILITÉ INFORMATISÉE				
L'entreprise dispose-t-elle d'une comptabilité informatisée ?	OUI	Si oui, indication du logiciel utilisé	EBP	
Vous devez obligatoirement souscrire le formulaire n° 2065-SD par voie dématérialisée. Le non respect de cette obligation est sanctionné par l'application de la majoration de 0,2 % prévue par l'article 1738 du CGI. Vous trouverez toutes les informations utiles pour télédéclarer sur le site www.impots.gouv.fr				
S'agissant des notices des liasses fiscales, elles sont accessibles uniquement sur le site www.impots.gouv.fr .				
Nom et adresse du professionnel de l'expertise comptable:			Nom et adresse du conseil:	
SAS GUSTIA CONSEIL 95 Boulevard de la République 75011 PARIS 11EME ARRONDISSEMENT			Tél:	
OGA/OMGA	Visé conventionné	(Cocher la case correspondante)	Identité du déclarant:	
Nom et adresse du CGA/OMGA ou du viseur ou certificateur conventionné :			Date : 30/05/2025 Lieu : PARIS	
N° d'agrément du CGA/OMGA ou viseur ou certificateur conventionné			Qualité et nom du signataire: M. WANG HSUEH SHENG PRESIDENT DIRECT	
Examen de conformité fiscale (ECF)			Signature :	
Prestataire :				

IMPOT SUR LES SOCIETES

N° 2065 bis-SD

Formulaire obligatoire

(art 223 du Code général des impôts)

ANNEXE AU FORMULAIRE N° 2065-SD

2025

Cocher la case si néant ☐**G RÉPARTITION DES PRODUITS DES ACTIONS ET PARTS SOCIALES, AINSI QUE DES REVENUS ASSIMILÉS DISTRIBUÉS**

Montant global brut des distributions ⁽¹⁾	payées par la société elle-même	a		payées par un établissement chargé du service des titres	b	
Montant des distributions correspondant à des rémunérations ou avantages dont la société ne désigne pas le (les) bénéficiaire (s) ⁽²⁾					c	
Montant des prêts, avances ou acomptes consentis aux associés, actionnaires et porteurs de parts, soit directement, soit par personnes interposées					d	
Montant des distributions autres que celles visées en (a), (b), (c) et (d) ci-dessus ⁽³⁾					e	
					f	
					g	
					h	
Montant des revenus distribués éligibles à l'abattement de 40% prévu au 2° du 3 de l'article 158 du CGI ⁽⁴⁾					i	
Montant des revenus distribués non éligibles à l'abattement de 40% prévu au 2° du 3 de l'article 158 du CGI					j	
Montant des revenus répartis ⁽⁵⁾					Total (a à h)	

H RÉMUNÉRATIONS NETTES VERSÉES AUX MEMBRES DE CERTAINES SOCIÉTÉS (si ce cadre est insuffisant, joindre un état du même modèle)

Nom, prénoms, domicile et qualité (art. 48-1 à 6 ann. III au CGI): * SARL, tous les associés; * SCA, associés gérants; * SNC ou SCS, associés en nom ou commandités * SEP et société de copropriétaires de navires, associés, gérants ou coparticipants 1	Pour les SARL	Sommes versées, au cours de la période retenue pour l'assiette de l'impôt sur les sociétés, à chaque associé, gérant ou non, désigné col.1, à titre de traitements, émoluments, indemnités, remboursements forfaitaires de frais ou autres rémunérations de ses fonctions dans la société.					
	Nombre de parts sociales appartenant à chaque associé en toute propriété ou en usufruit.	Année au cours de laquelle le versement a été effectué	Montant des sommes versées:				
			à titre de traitements, émoluments et indemnités proprement dits	à titre de frais de représentation, de mission et de déplacement		à titre de frais professionnels autres que ceux visés dans les colonnes 5 et 6	
				Indemnités forfaitaires	Remboursements	Indemnités forfaitaires	Remboursements
	2	3	4	5	6	7	8
		2024	92 340	4 323			
		2024					

I DIVERS

* NOM ET ADRESSE DU PROPRIÉTAIRE DU FONDS (en cas de gérance libre)

* ADRESSES DES AUTRES ÉTABLISSEMENTS (si ce cadre est insuffisant, joindre un état du même modèle)

J CADRE NE CONCERNANT QUE LES ENTREPRISES PLACÉES SOUS LE RÉGIME SIMPLIFIÉ D'IMPOSITION

RÉMUNÉRATIONS			MOINS-VALUES A LONG TERME IMPOSÉES À 0 %, 15% ou 19 %		
				0%	15%
Montant brut des salaires, abstraction faite des sommes comprises dans les DSN et versées aux apprentis sous contrat et aux handicapés ^(a)			MVLT restant à reporter à l'ouverture de l'exercice		
			MVLT imputée sur les PVLT de l'exercice		
Rétrocessions d'honoraires, de commissions et de courtages ^(b)			MVLT réalisée au cours de l'exercice		
			MVLT restant à reporter		

K CADRE NE CONCERNANT QUE LES ORGANISMES BÉNÉFICIAIRES DE DONS (article 222 bis du CGI)

Montant cumulé des dons et versements mentionnés sur les reçus, attestations ou tous autres documents et perçus au titre de l'exercice	
Nombre de reçus, attestations ou tous autres documents délivrés au titre de l'exercice	

①

BILAN – ACTIF

DGFIP N° 2050-SD 2025



N° 15949 * 07

Formulaire obligatoire (article 53 A du Code général des impôts)

Désignation de l'entreprise		EURASIA GROUPE SA												Néant <input type="checkbox"/> *	
Adresse de l'entreprise		6 RUE EMILE REYNAUD 75019 PARIS 19EME ARRONDISSEMENT													
SIRET		3 9 1 6 8 3 2 4 0 0 0 2 0 7													
Durée de l'exercice en nombre de mois *		1 2		Durée de l'exercice précédent *		1 2									
Exercice N clos le 31 12 2024															
Brut 1 Amortissements, provisions 2 Net 3															
Capital souscrit non appelé TOTAL (I) AA															
ACTIF IMMOBILISÉ *	IMMOBILISATIONS INCORPORELLES	Frais d'établissement *	AB		AC										
		Frais de développement *	CX		CQ										
		Concessions, brevets et droits similaires	AF		AG										
		Fonds commercial (1)	AH	2 179 675	AI		2 179 675								
		Autres immobilisations incorporelles	AJ		AK										
		Avances et acomptes sur immobilisations incorporelles	AL		AM										
	IMMOBILISATIONS CORPORELLES	Terrains	AN	1 965 000	AO		1 965 000								
		Constructions	AP	10 576 006	AQ	8 823 986	1 752 019								
		Installations techniques, matériel et outillage industriels	AR	24 327	AS	12 262	12 066								
		Autres immobilisations corporelles	AT	1 032 090	AU	720 322	311 767								
		Immobilisations en cours	AV		AW										
		Avances et acomptes	AX	690 310	AY		690 310								
	IMMOBILISATIONS FINANCIÈRES (2)	Participations évaluées selon la méthode de mise en équivalence	CS		CT										
		Autres participations	CU		CV										
		Créances rattachées à des participations	BB	52 836 052	BC	50 582 098	2 253 954								
		Autres titres immobilisés	BD	165 704 405	BE	26 441 364	139 263 041								
		Prêts	BF		BG										
Autres immobilisations financières *		BH	2 203 927	BI		2 203 927									
TOTAL (II)		BJ	237 211 791	BK	86 580 032	150 631 759									
ACTIF CIRCULANT	STOCKS *	Matières premières, approvisionnements	BL	424 213	BM	424 213									
		En cours de production de biens	BN		BO										
		En cours de production de services	BP		BQ										
		Produits intermédiaires et finis	BR	8 080 808	BS		8 080 808								
		Marchandises	BT	2 865 100	BU	2 740 100	125 000								
	CRÉANCES	Avances et acomptes versés sur commandes	BV		BW										
		Clients et comptes rattachés (3) *	BX	10 962 636	BY	3 453 890	7 508 746								
		Autres créances (3)	BZ	9 592 889	CA	1 661 415	7 931 474								
	DIVERS	Capital souscrit et appelé, non versé	CB		CC										
		Valeurs mobilières de placement (dont actions propres:.....)	CD	1 401 312	CE	1 049 950	351 362								
Disponibilités		CF	898 856	CG		898 856									
COMPTES DE REGULARISATION	Charges constatées d'avances (3) *		CH		CI										
	TOTAL (III)		CJ	34 225 813	CK	9 329 568	24 896 245								
	Frais d'émission d'emprunt à étaler (IV)		CW												
	Primes de remboursement des obligations (V)		CM												
	Écarts de conversion actif * (VI)		CN												
TOTAL GÉNÉRAL (I à VI)		CO	271 437 604	1A	95 909 600	175 528 004									
Renvois:(1) dont droit au bail :		1 300 000	(2) Part à moins d'1 an des immobilisations financières nettes		CP	(3) Part à plus d'1 an : CR									
Clause de réserve de propriété * :		Immobilisations :	Stocks :		Créances :										

* Des explications concernant cette rubrique figurent dans la notice n° 2032-NOT-SD

②

BILAN – PASSIF avant répartition

DGFIP N° 2051-SD 2025

Formulaire obligatoire (article 53 A du
Code général des impôts)

Désignation de l'entreprise		EURASIA GROUPE SA				Néant <input type="checkbox"/> *		
						Exercice N		
CAPITAUX PROPRES	Capital social ou individuel (1) * (Dont versé :8...094...883...)					DA	8 094 883	
	Primes d'émission, de fusion, d'apport...					DB		
	Écarts de réévaluation (2) *	(dont écart d'équivalence	EK)	DC	131 315 840	
	Réserve légale (3)					DD	809 489	
	Réserves statutaires ou contractuelles					DE		
	Réserves réglementées (3) *	(dont réserve spéciale des provisions pour fluctuation des cours	B1)	DF		
	Autres réserves	dont réserve relative à l'achat d'œuvres originales d'artistes vivants *			EJ)	DG	5 445 670
	Report à nouveau					DH	(24 920 783)	
	RÉSULTAT DE L'EXERCICE (bénéfice ou perte)					DI	(90 043 928)	
	Subventions d'investissement					DJ		
	Provisions réglementées *					DK		
	TOTAL (I)					DL	30 701 170	
Autres fonds propres	Produit des émissions de titres participatifs					DM		
	Avances conditionnées					DN		
	TOTAL (II)					DO		
Provisions pour risques et charges	Provisions pour risques					DP	820 000	
	Provisions pour charges					DQ		
	TOTAL (III)					DR	820 000	
DETTES (4)	Emprunts obligatoires convertibles					DS		
	Autres emprunts obligatoires					DT	7 168 121	
	Emprunts et dettes auprès des établissements de crédit (5)					DU	3 668 541	
	Emprunts et dettes financières divers	(dont emprunts participatifs	EI)	DV	106 067 866	
	Avances et acomptes reçus sur commandes en cours					DW		
	Dettes fournisseurs et comptes rattachés					DX	11 758 908	
	Dettes fiscales et sociales					DY	5 442 242	
	Dettes sur immobilisations et comptes rattachés					DZ		
	Autres dettes					EA	8 695 156	
Compte de régul.	Produits constatés d'avance (4)					EB	1 206 000	
TOTAL (IV)					EC	144 006 834		
Écart de conversion passif *					TOTAL (V)	ED		
TOTAL GENERAL (I à V)					EE	175 528 004		
RENOIS	(1)	Écart de réévaluation incorporé au capital				1B		
	(2)	dont	- Réserve spéciale de réévaluation (1959)			1C		
			- Écart de réévaluation libre			1D	131 315 840	
			- Réserve de réévaluation (1976)			1E		
	(3)	Dont réserve spéciale des plus-values à long terme *				EF		
	(4)	Dettes et produits constatés d'avance à moins d'un an				EG	69 166 957	
(5)	Dont concours bancaires courants, et soldes créditeurs de banques et CCP				EH	2 862 378		

* Des explications concernant ces rubriques figurent dans la notice n° 2032-NOT-SD

③

COMPTE DE RÉSULTAT DE L'EXERCICE (en liste)

DGFIP N° 2052-SD 2025

Formulaire obligatoire (article 53 A du Code général des impôts)

Désignation de l'entreprise				EURASIA GROUPE SA				Néant <input type="checkbox"/> *							
						Exercice N									
						France				Exportations et livraisons intracommunautaires		TOTAL			
PRODUITS D'EXPLOITATION	Ventes de marchandises *				FA	101 000		FB			FC	101 000			
	Production vendue		{	Biens *	FD			FE			FF				
				Services *	FG	14 259 781		FH			FI	14 259 781			
	Chiffres d'affaires nets *				FJ	14 360 781		FK			FL	14 360 781			
	Production stockée *												FM		
	Production immobilisée *												FN		
	Subventions d'exploitation												FO	6 000	
	Reprises sur amortissements et provisions, transferts de charges * (9)												FP	3 360 871	
	Autres produits (1) (11)												FQ		
	TOTAL DES PRODUITS D'EXPLOITATION (2) (I)												FR	17 727 652	
CHARGES D'EXPLOITATION	Achats de marchandises (y compris droits de douane) *												FS		
	Variation de stocks (marchandises) *												FT		
	Achats de matières premières et autres approvisionnements (y compris droits de douane) *												FU	481 468	
	Variation de stocks (matières premières et approvisionnements) *												FV		
	Autres achats et charges externes (3) (6bis) *												FW	14 389 081	
	Impôts, taxes et versements assimilés *												FX	897 455	
	Salaires et traitements *												FY	465 389	
	Charges sociales (10)												FZ	130 794	
	DOTATIONS D'EXPLOITATION		Sur immobilisations	{	- dotations aux amortissements * (14)								GA	870 596	
					- dotations aux provisions								GB		
					Sur actif circulant : dotations aux provisions *								GC	2 702 580	
					Pour risques et charges : dotations aux provisions								GD	731 199	
					Autres charges (12)										
	TOTAL DES CHARGES D'EXPLOITATION (4) (II)												GF	20 668 562	
1 – RÉSULTAT D'EXPLOITATION (I – II)												GG	(2 940 910)		
Opérations en commun	Bénéfice attribué ou perte transférée *				(III)								GH		
	Perte supportée ou bénéfice transféré *				(IV)								GI		
PRODUITS FINANCIERS	Produits financiers de participations (5)												GJ	388 948	
	Produits des autres valeurs mobilières et créances de l'actif immobilisé (5)												GK		
	Autres intérêts et produits assimilés (5)												GL		
	Reprises sur provisions et transferts de charges												GM	2 650 440	
	Différences positives de change												GN		
	Produits nets sur cessions de valeurs mobilières de placement												GO		
	TOTAL DES PRODUITS FINANCIERS (V)												GP	3 039 388	
CHARGES FINANCIÈRES	Dotations financières aux amortissements et provisions *												GQ	78 073 412	
	Intérêts et charges assimilées (6)												GR	11 575 974	
	Différences négatives de change												GS		
	Charges nettes sur cessions de valeurs mobilières de placement												GT		
	TOTAL DES CHARGES FINANCIÈRES (VI)												GU	89 649 386	
2 – RÉSULTAT FINANCIER (V – VI)												GV	(86 609 998)		
3 – RÉSULTAT COURANT AVANT IMPÔTS (I – II + III – IV + V – VI)												GW	(89 550 908)		

* Des explications concernant ces rubriques figurent dans la notice n° 2032-NOT-SD

④

COMPTE DE RÉSULTAT DE L'EXERCICE (Suite)

DGFIP N° 2053-SD 2025

Formulaire obligatoire (article 53 A
du Code général des impôts)

Désignation de l'entreprise		EURASIA GROUPE SA				Néant <input type="checkbox"/> *	
						Exercice N	
PRODUITS EXCEPTIONNELS	Produits exceptionnels sur opérations de gestion					HA	482 608
	Produits exceptionnels sur opérations en capital *					HB	13 352 629
	Reprises sur provisions et transferts de charges					HC	
	Total des produits exceptionnels (7) (VII)					HD	13 835 237
CHARGES EXCEPTIONNELLES	Charges exceptionnelles sur opérations de gestion (6 bis)					HE	3 737 711
	Charges exceptionnelles sur opérations en capital *					HF	5 949 614
	Dotations exceptionnelles aux amortissements et provisions (6 ter)					HG	4 787 021
	Total des charges exceptionnelles (7) (VIII)					HH	14 474 346
4 – RÉSULTAT EXCEPTIONNEL (VII – VIII)						HI	(639 109)
Participation des salariés aux résultats de l'entreprise (IX)						HJ	
Impôts sur les bénéfices *						HK	(2 796 529)
TOTAL DES PRODUITS (I + III + V + VII)						HL	31 951 837
TOTAL DES CHARGES (II + IV + VI + VIII + IX + X)						HM	121 995 764
5 – BÉNÉFICE OU PERTE (Total des produits – Total des charges)						HN	(90 043 928)
RENOIS	(1) Dont produits nets partiels sur opérations à long terme					HO	
	(2) Dont	{	produits de locations immobilières			HY	
			produits d'exploitation afférents à des exercices antérieurs (à détailler au (8) ci-dessous)			1G	
	(3) Dont	{	- Crédit-bail mobilier *			HP	
			- Crédit-bail immobilier			HQ	
	(4) Dont charges d'exploitation afférentes à des exercices antérieurs (à détailler au (8) ci-dessous)					1H	
	(5) Dont produits concernant les entreprises liées					1J	
	(6) Dont intérêts concernant les entreprises liées					1K	
	(6bis) Dont dons faits aux organismes d'intérêts général (article 238 bis du CGI)					HX	
	(6 ter) Dont	{	- amortissements des souscriptions dans des PME innovantes (art. 217 octies du CGI) *			RC	
			- amortissements exceptionnels de 25% des constructions nouvelles (art. 39 quinquies D du CGI) *			RD	
	(9) Dont transfert de charges					A1	
	(10) Dont cotisations personnelles de l'exploitant (13) (dont montant des cotisations sociales obligatoires hors CSG/CRDS A5)					A2	
	(11) Dont redevances pour concessions de brevets, de licences (produits)					A3	
	(12) Dont redevances pour concessions de brevets, de licences (charges)					A4	
	(13) Dont primes et cotisations complémentaires personnelles Facultatives A6 Obligatoires A9						
	(14) Dont montant de l'amortissement du fonds de commerce (en application de l'article 39, 1-2°, al.3)					HS	
				dont cotisations facultatives Madelin	A7		
				dont cotisations facultatives aux nouveaux plans d'épargne retraite	A8		
	(7) Détail des produits et charges exceptionnels (si le nombre de lignes est insuffisant, reproduire le cadre (7) et le joindre en annexe) :					Exercice N	
					Charges exceptionnelles	Produits exceptionnels	
(8) Détail des produits et charges sur exercices antérieurs :					Exercice N		
					Charges antérieures	Produits antérieurs	

* Des explications concernant ces rubriques figurent dans la notice n° 2032-NOT-SD

⑤

IMMOBILISATIONS

DGFIP N° 2054-SD 2025

Formulaire obligatoire (article 53 A du Code général des impôts)

Désignation de l'entreprise		EURASIA GROUPE SA										Néant <input type="checkbox"/> *											
CADRE A	IMMOBILISATIONS										Valeur brute des immobilisations au début de l'exercice		Augmentations		Acquisitions, créations, apports et virements de poste à poste								
											1		2		3								
	INCORP.	Frais d'établissement et de développement										TOTAL I		CZ		D8		D9					
Autres postes d'immobilisations incorporelles										TOTAL II		KD	2 179 675	KE		KF							
CORPORELLES	Terrains										KG		4 665 000	KH		KI							
	Constructions	Sur sol propre		(dont composants		L9)	KJ		KK		KL									
		Sur sol d'autrui		(dont composants		M1)	KM	16 876 006	KN		KO									
		Installations gales, agencements, aménagements des constructions		dont composants		M2)	KP		KQ		KR									
	Autres immo. corporelles	Installations techniques, matériel et outillage industriels										dont composants		M3)	KS	24 327	KT		KU	
		Installations générales, agencements, aménagements divers *										KV		1 204 529	KW		KX						
		Matériel de transport *										KY		10 667	KZ		LA	16 687					
		Matériel de bureau et mobilier informatique										LB		66 535	LC		LD	20 513					
	Emballages récupérables et divers *										LE			LF		LG							
	Immobilisations corporelles en cours										LH			LI		LJ							
	Avances et acomptes										LK		865 110	LL		LM							
	TOTAL III										LN		23 712 174	LO		LP	37 200						
	FINANCIERES	Participations évaluées par mise en équivalence										8G			8M		8T						
		Autres participations										8U		52 381 926	8V		8W	232 137					
Autres titres immobilisés										1P		167 836 105	1R		1S								
Prêts et autres immobilisations financières										1T		2 303 324	1U		1V								
TOTAL IV										LQ		222 521 356	LR		LS	232 137							
TOTAL GÉNÉRAL (I + II + III + IV)										ØG		248 413 205	ØH		ØJ	269 338							
CADRE B	IMMOBILISATIONS										Diminutions		Valeur brute des immobilisations à la fin de l'exercice		Réévaluation légale* ou évaluation par mise en équivalence								
											Par virement de poste à poste		Par cession à des tiers ou mises hors service ou résultant d'une mise en équivalence		Valeur d'origine des immobilisations en fin d'exercice								
											1		2		3		4						
INCORP.	Frais d'établissement et de développement										TOTAL I		IN		CØ		DØ		D7				
	Autres postes d'immobilisations incorporelles										TOTAL II		IO		LV		LW	2 179 675	1X				
CORPORELLES	Terrains										IP			LX	2 700 000	LY	1 965 000	LZ					
	Constructions	Sur sol propre								IQ		MA		MB		MC							
		Sur sol d'autrui								IR		MD	6 300 000	ME	10 576 006	MF							
		Inst. Générales, agencements, aménagements des constructions								IS		MG		MH		MI							
	Installations techniques, matériel et outillages industriels										IT			MJ		MK	24 327	ML					
	Autres immobilisations corporelles	Installations gales, agencements, aménagements divers								IU		MM	236 254	MN	968 276	MO							
		Matériel de transport								IV		MP		MQ	27 354	MR							
		Matériel de bureau et informatique, mobilier								IW		MS	50 588	MT	36 460	MU							
		Emballages récupérables et divers*								IX		MV		MW		MX							
	Immobilisations corporelles en cours										MY			MZ		NA		NB					
	Avances et acomptes										NC			ND	174 800	NE	690 310	NF					
	TOTAL III										IY			NG	9 461 642	NH	14 287 732	NI					
	FINANCIERES	Participations évaluées par mise en équivalence										IZ			ØU		M7		ØW				
		Autres participations										IØ			ØX		ØY	52 836 052	ØZ				
Autres titres immobilisés										I1			2B	2 131 700	2C	165 704 405	2D						
Prêts et autres immobilisations financières										I2			2E	99 397	2F	2 203 927	2G						
TOTAL IV										I3			NJ	2 231 097	NK	220 744 384	2H						
TOTAL GÉNÉRAL (I + II + III + IV)										I4			ØK	11 692 739	ØL	237 211 791	ØM						

* Des explications concernant cette rubrique figurent dans la notice n° 2032-NOT-SD

**TABLEAU DES ÉCARTS DE RÉÉVALUATION SUR
IMMOBILISATIONS AMORTISSABLES**

DGFiP N° 2054 bis-SD 2025

Formulaire obligatoire (article 53 A du
Code général des impôts)

Les entreprises ayant pratiqué la **réévaluation légale de leurs immobilisations amortissables** (art. 238 bis J du CGI) doivent joindre ce tableau à leur déclaration jusqu'à (et y compris) l'exercice au cours duquel la provision spéciale (col. 6) devient nulle.

Désignation de l'entreprise		SA EURASIA GROUPE SA							Néant <input type="checkbox"/> *	
Exercice N clos le		3	1	1	2	2	0	2	4	
CADRE A		Détermination du montant des écarts (col. 1 – col. 2) ⁽¹⁾		Utilisation de la marge supplémentaire d'amortissement				Montant de la provision spéciale à la fin de l'exercice [(col. 1 – col. 2) – col. 5] ⁽⁵⁾		
		Augmentation du montant brut des immobilisations	Augmentation du montant des amortissements	Au cours de l'exercice		Montant cumulé à la fin de l'exercice ⁽⁴⁾				
				Montant des suppléments d'amortissement ⁽²⁾	Fraction résiduelle correspondant aux éléments cédés ⁽³⁾					
				①	②		③			④
1	Concessions, brevets et droits similaires									
2	Fonds commercial									
3	Terrains									
4	Constructions									
5	Installations techniques mat. et out. industriels									
6	Autres immobilisations corporelles									
7	Immobilisations en cours									
8	Participations									
9	Autres titres immobilisés									
10	TOTAUX									
<p>(1) Les augmentations du montant brut et des amortissements à inscrire respectivement aux colonnes 1 et 2 sont celles qui ont été apportées au montant des immobilisations amortissables réévaluées dans les conditions définies à l'article 238 bis J du CGI et figurent à l'actif de l'entreprise au début de l'exercice. Le montant des écarts est obtenu en soustrayant des montants portés colonne 1, ceux portés colonne 2.</p> <p>(2) Porter dans cette colonne le supplément de dotation de l'exercice aux comptes d'amortissement (compte de résultat) consécutif à la réévaluation.</p> <p>(3) Cette colonne ne concerne que les immobilisations réévaluées cédées au cours de l'exercice. Il convient d'y reporter, l'année de la cession de l'élément, le solde non utilisé de la marge supplémentaire d'amortissement.</p> <p>(4) Ce montant comprend : - le montant total des sommes portées aux colonnes 3 et 4; - le montant cumulé à la fin de l'exercice précédent, dans la mesure où ce montant correspond à des éléments figurant à l'actif de l'entreprise au début de l'exercice.</p> <p>(5) Le montant total de la provision spéciale en fin d'exercice est à reporter au passif du bilan (tableau n° 2051-SD), à la ligne « Provisions réglementées ».</p>										
CADRE B		DÉFICITS REPORTABLES AU 31 DÉCEMBRE 1976 IMPUTÉS SUR LA PROVISION SPÉCIALE AU POINT DE VUE FISCAL								
1 – FRACTION INCLUSE DANS LA PROVISION SPÉCIALE AU DÉBUT DE L'EXERCICE									
2 – FRACTION RATTACHÉE AU RÉSULTAT DE L'EXERCICE								–	
3 – FRACTION INCLUSE DANS LA PROVISION SPÉCIALE EN FIN D'EXERCICE								=	
<p>Le cadre B est servi par les seules entreprises qui ont imputé leurs déficits fiscalement reportables au 31 décembre sur la provision spéciale.</p> <p>Il est rappelé que cette imputation est purement fiscale et ne modifie pas les montants de la provision spéciale figurant au bilan. De même, les entreprises en cause continuent à réintégrer chaque année dans leur résultat comptable le supplément d'amortissement consécutif à la réévaluation.</p> <p>Ligne 2 : inscrire la partie de ce déficit incluse chaque année dans les montants portés aux colonnes 3 et 4 du cadre A. Cette partie est obtenue en multipliant les montants portés aux colonnes 3 et 4 par une fraction dont les éléments sont fixés au moment de l'imputation, le numérateur étant le montant du déficit imputé et le dénominateur celui de la provision.</p>										

* Des explications concernant cette rubrique figurent dans la notice n° 2032-NOT-SD

⑥

AMORTISSEMENTS

DGFIP N° 2055-SD 2025

Formulaire obligatoire (article 53 A du Code général des impôts)

Désignation de l'entreprise		EURASIA GROUPE SA										Néant <input type="checkbox"/> *			
CADRE A		SITUATIONS ET MOUVEMENTS DE L'EXERCICE DES AMORTISSEMENTS TECHNIQUES (OU VENANT EN DIMINUTION DE L'ACTIF) *													
IMMOBILISATIONS AMORTISSABLES			Montant des amortissements au début de l'exercice		Augmentations : dotations de l'exercice			Diminutions : amortissements afférents aux éléments sortis de l'actif et reprises			Montant des amortissements à la fin de l'exercice				
Frais d'établissement et de développement			CY		EL		EM		EN						
Fonds commercial			RE		RF		RI		RJ						
Autres immobilisations incorporelles			PE		PF		PG		PH						
TOTAL I			RK		RM		RN		RO						
Terrains			PI		PJ		PK		PL						
Constructions	Sur sol propre	PM		PN		PO		PQ							
	Sur sol d'autrui	PR	7 040 656	PS	740 558	PT	3 114 988	PU	4 666 226						
	Inst. Générales, agencements et aménagements des constructions	PV	150 740	PW	40 000	PX		PY	190 740						
Installations techniques, matériel et outillage industriels			PZ	8 711	QA	3 551	QB		QC	12 262					
Autres immobilisations corporelles	Inst. Générales, agencements, aménagements divers	QD	798 540	QE	70 954	QF	177 152	QG	692 342						
	Matériel de transport	QH	1 818	QI	5 471	QJ		QK	7 289						
	Matériel de bureau et informatique, mobilier	QL	61 618	QM	10 062	QN	50 989	QO	20 692						
	Emballages récupérables et divers	QP		QR		QS		QT							
TOTAL II			QU	8 062 082	QV	870 596	QW	3 343 128	QX	5 589 550					
TOTAL GÉNÉRAL (I + II)			ØN	8 062 082	ØP	870 596	ØQ	3 343 128	ØR	5 589 550					
CADRE B		VENTILATION DES MOUVEMENTS AFFECTANT LA PROVISION POUR AMORTISSEMENTS DÉROGATOIRES													
IMMOBILISATIONS AMORTISSABLES		DOTATIONS						REPRISES						Mouvement net des amortissements à la fin de l'exercice	
		Colonne 1		Colonne 2		Colonne 3		Colonne 4		Colonne 5		Colonne 6			
		Différentiel de durée et autres		Mode dégressif		Amortissement fiscal exceptionnel		Différentiel de durée et autres		Mode dégressif		Amortissement fiscal exceptionnel			
Frais d'établissement		M9		N1		N2		N3		N4		N5		N6	
Fonds commercial		RP		RQ		RR		RS		RT		RU		RV	
Autres immobilisations incorporelles		N7		N8		P6		P7		P8		P9		Q1	
TOTAL I		RW		RX		RY		RZ		SB		SC		SD	
Terrains		Q2		Q3		Q4		Q5		Q6		Q7		Q8	
Constructions	Sur sol propre	Q9		R1		R2		R3		R4		R5		R6	
	Sur sol d'autrui	R7		R8		R9		S1		S2		S3		S4	
	Inst.gales, agenc., aménagements divers	S5		S6		S7		S8		S9		T1		T2	
Installations techniques, matériel et outillage		T3		T4		T5		T6		T7		T8		T9	
Autres immob. Corporelles	Inst. Gales, agenc. Et aménagements divers	U1		U2		U3		U4		U5		U6		U7	
	Matériel de transport	U8		U9		V1		V2		V3		V4		V5	
	Matériel de bureau et informatique, mobilier	V6		V7		V8		V9		W1		W2		W3	
	Emballages, récupérations et divers	W4		W5		W6		W7		W8		W9		X1	
TOTAL II		X2		X3		X4		X5		X6		X7		X8	
Frais d'acquisition de titres de participations TOTAL III		NL						NM						NO	
Total général (I + II + III)		NP		NQ		NR		NS		NT		NU		NV	
Total général non ventilé (NP + NQ + NR)		NW		Total général non ventilé (NS + NT + NU)				NY		Total général non ventilé (NW - NY)				NZ	
CADRE C		MOUVEMENTS DE L'EXERCICE AFFECTANT LES CHARGES RÉPARTIES SUR PLUSIEURS EXERCICES *													
			Montant net au début de l'exercice			Augmentations			Dotations de l'exercice aux amortissements			Montant net à la fin de l'exercice			
Frais d'émission d'emprunt à étaler									Z9			Z8			
Primes de remboursement des obligations									SP			SR			

* Des explications concernant cette rubrique figurent dans la notice n° 2032-NOT-SD

⑦

PROVISIONS INSCRITES AU BILAN

DGFIP N° 2056-SD 2025

Formulaire obligatoire (article 53 A du Code général des impôts)

Désignation de l'entreprise		EURASIA GROUPE SA						Néant <input type="checkbox"/> *		
NATURE DES PROVISIONS		Montant au début de l'exercice		AUGMENTATIONS : Dotations de l'exercice		DIMINUTIONS : Reprises de l'exercice		Montant à la fin de l'exercice		
		1		2		3		4		
PROVISIONS RÉGLEMENTÉES	Provisions pour reconstitution des gisements miniers et pétroliers *	3T		TA		TB		TC		
	Provisions pour investissement (art. 237 bis A-II du CGI) *	3U		TD		TE		TF		
	Provisions pour hausse des prix (1) *	3V		TG		TH		TI		
	Amortissements dérogatoires	3X		TM		TN		TO		
	Dont majorations exceptionnelles de 30 %	D3		D4		D5		D6		
	Provisions pour prêts d'installation (art. 39 quinquies H du CGI)	IJ		IK		IL		IM		
	Autres provisions réglementées (1)	3Y		TP		TQ		TR		
	TOTAL I	3Z		TS		TT		TU		
PROVISIONS POUR RISQUES ET CHARGES	Provisions pour litiges	4A		4B		4C		4D		
	Provisions pour garanties données aux clients	4E		4F		4G		4H		
	Provisions pour pertes sur marchés à terme	4J		4K		4L		4M		
	Provisions pour amendes et pénalités	4N		4P		4R		4S		
	Provisions pour pertes de change	4T		4U		4V		4W		
	Provisions pour pensions et obligations similaires	4X		4Y		4Z		5A		
	Provisions pour impôts (1)	5B		5C		5D		5E		
	Provisions pour renouvellement des immobilisations *	5F		5H		5J		5K		
	Provisions pour gros entretien et grandes révisions	EO		EP		EQ		ER		
	Provisions pour charges sociales et fiscales sur congés à payer *	5R		5S		5T		5U		
	Autres provisions pour risques et charges (1)	5V		5W	820 000	5X		5Y	820 000	
	TOTAL II	5Z		TV	820 000	TW		TX	820 000	
PROVISIONS POUR DÉPRÉCIATION	Sur immobilisations	- incorporelles	6A		6B		6C		6D	
		- corporelles	6E		6F	3 967 021	6G		6H	3 967 021
		- titres mis en équivalence	Ø2		Ø3		Ø4		Ø5	
		- titres de participations	9U		9V	26 441 364	9W		9X	26 441 364
		- autres immobilisations financières (1) *	Ø6		Ø7	50 582 098	Ø8		Ø9	50 582 098
	Sur stocks et en cours	6N	3 164 313	6P		6R		6S	3 164 313	
	Sur comptes clients	6T	1 241 340	6U	2 702 580	6V	490 030	6W	3 453 890	
	Autres provisions pour dépréciation (1) *	6X	2 255 655	6Y	1 049 950	6Z	594 240	7A	2 711 365	
	TOTAL III	7B	6 661 308	TY	84 743 012	TZ	1 084 270	UA	90 320 050	
	TOTAL GÉNÉRAL (I + II + III)		7C	6 661 308	UB	85 563 012	UC	1 084 270	UD	91 140 050
Dont dotations et reprises	- d'exploitation		UE	3 433 779	UF	710 030				
	- financières		UG	78 073 412	UH	2 650 440				
	- exceptionnelles		UJ	4 787 021	UK					
Titres mis en équivalence : montant de la dépréciation à la clôture de l'exercice calculé selon les règles prévues à l'article 39-1-5 ^{ème} du CGI								10		

(1) à détailler sur feuillet séparé selon l'année de constitution de la provision ou selon l'objet de la provision

NOTA : les charges à payer ne doivent pas être mentionnées sur ce tableau mais être ventilées sur l'état détaillé des charges à payer dont la production est prévue par l'article 38 II de l'annexe III au CGI

* Des explications concernant cette rubrique figurent dans la notice n° 2032-NOT-SD

⑧

ÉTAT DES ÉCHÉANCES DES CRÉANCES ET DES DETTES À LA CLÔTURE DE L'EXERCICE *

DGFIP N° 2057-SD 2025

Formulaire obligatoire (article 53 A du Code général des impôts)

Désignation de l'entreprise		EURASIA GROUPE SA						Néant <input type="checkbox"/> *			
CADRE A		ÉTAT DES CRÉANCES				MONTANT BRUT		À 1 AN AU PLUS		À PLUS D'UN AN	
						1		2		3	
DE L'ACTIF IMMOBILISÉ	Créances rattachées à des participations				UL	52 836 052	UM	19 700 056	UN	34 935 996	
	Prêts (1) (2)				UP		UR		US		
	Autres immobilisations financières				UT	2 203 927	UV		UW	2 203 927	
DE L'ACTIF CIRCULANT	Clients douteux ou litigieux				VA	309 578		309 578			
	Autres créances clients				UX	10 653 058		10 653 058			
	Créance représentative de titres prêtés ou remis en garantie* (Provisions pour dépréciation antérieurement constituée* UO)				Z1						
	Personnel et comptes rattachés				UY	4 463		4 463			
	Sécurité sociale et autres organismes sociaux				UZ						
	État et autres collectivités publiques	Impôts sur les bénéfices			VM						
		Taxe sur la valeur ajoutée			VB	4 003 947		4 003 947			
		Autres impôts, taxes et versements assimilés			VN	969 332		969 332			
		Divers			VP						
	Groupe et associés (2)				VC	2 796 529		2 796 529			
Débiteurs divers (dont créances relatives à des opérations de pension de titres)				VR	1 818 617		1 818 617				
Charges constatées d'avance				VS							
TOTAUX				VT	75 595 504	VU	40 255 581	VV	37 139 923		
RENVIS	(1)	Montant des - Prêts accordés en cours d'exercice				VD					
		- Remboursements obtenus en cours d'exercice				VE					
	(2)	Prêts et avances consentis aux associés (personnes physiques)				VF					
CADRE B		ÉTAT DES DETTES		Montant brut		À 1 an au plus		À plus d'1 an et 5 ans au plus		À plus de 5 ans	
				1		2		3		4	
Emprunts obligatoires convertibles (1)		7Y									
Autres emprunts obligatoires (1)		7Z	7 168 121		7 168 121						
Emprunts et dettes auprès des établissements de crédit (1)	à 1 an maximum à l'origine	VG									
	à plus d'1 an à l'origine	VH	3 668 541		3 668 541						
Emprunts et dettes financières divers (1) (2)		8A	82 814 661		7 974 784		74 839 877				
Fournisseurs et comptes rattachés		8B	11 758 908		11 758 908						
Personnel et comptes rattachés		8C	66 095		66 095						
Sécurité sociale et autres organismes sociaux		8D	73 575		73 575						
État et autres collectivités publiques	Impôts sur les bénéfices	8E	2 138 996		2 138 996						
	Taxe sur la valeur ajoutée	VW	1 826 701		1 826 701						
	Obligations cautionnées	VX									
	Autres impôts, taxes et assimilés	VQ	1 336 874		1 336 874						
Dettes sur immobilisations et comptes rattachés		8J									
Groupe et associés (2)		VI	23 253 205		23 253 205						
Autres dettes (dont dettes relatives à des opérations de pension de titres)		8K	8 695 156		8 695 156						
Dette représentative de titres empruntés ou remis en garantie *		Z2									
Produits constatés d'avance		8L	1 206 000		1 206 000						
TOTAUX		VY	144 006 834	VZ	69 166 957		74 839 877				
RENVIS	(1)	Emprunts souscrits en cours d'exercice		VJ		(2)	Montant des divers emprunts et dettes contractés auprès des associés, personnes physiques		VL		
		Emprunts remboursés en cours d'exercice		VK							

* Des explications concernant cette rubrique figurent dans la notice n° 2032-NOT-SD

Désignation de l'entreprise		EURASIA GROUPE SA										Néant <input type="checkbox"/>		Exercice N clos le													
														3 1 1 2 2 4													
I. RÉINTÉGRATIONS														BÉNÉFICE COMPTABLE DE L'EXERCICE										WA			
Charges non admises en déduction du résultat fiscal	Rémunération du travail de l'exploitant ou des associés (entreprises à l'IR)														WB												
	Avantages personnels non déductibles* (sauf amortissements à porter ligne ci-dessous)		WD			Amortissements excédentaires (art.39-4 du CGI) et autres amortissements non déductibles		WE			XE																
	Autres charges et dépenses somptuaires (art. 39-4 du CGI)		WF			Taxe sur les véhicules des sociétés (entreprises à l'IS)		WG																			
	Fraction des loyers à réintégrer dans le cadre d'un crédit-bail immobilier et de levée d'option		RA			(Part des loyers dispensés de réintégration (art. 239 <i>sexies</i> D du CGI) *)		RB																			
	Provisions et charges à payer non déductibles (cf. tableau n° 2058-B, cadre III)		WI			Charges à payer liées à des états et territoires non coopératifs non déductibles (cf. 2067-bis)		XX			XW																
	Amendes et pénalités		WJ			Charges financières (art. 39-1-3° et 212 bis du CGI) *		XZ																			
	Réintégrations prévues à l'article 155 du CGI *														XY												
	Impôt sur les sociétés (cf. page 9 de la notice n° 2032-NOT-SD)														I7		(2 796 529)										
Quote-part		Bénéfices réalisés par une société de personnes ou un GIE		WL			Résultats bénéficiaires visés à l'article 209 B du CGI		L7			K7															
Régimes particuliers / impositions différées	Moins-values nettes à long terme { - imposées aux taux de 15 % ou de 19 % (12,80 % pour les entreprises à l'IR) - imposées au taux de 0%														I8												
															ZN												
	Fraction imposable des plus-values réalisées au cours d'exercices antérieurs* { - Plus-values nettes à court terme - Plus-values soumises au régime des fusions														WN												
															WO												
Écarts de valeurs liquidatives sur OPC * (entreprises à l'IS)														XR													
Réintégrations diverses à détailler sur feuillet séparé DONT*		Intérêts excédentaires (art.39-1-3 ^{ème} et 212 du CGI)		SU	Zone d'entreprises* (activité exonérée)		SW			WQ		56 755 574															
					Quote-part de 12 % des plus-values à taux zéro		M8																				
Réintégration des charges affectées aux activités éligibles au régime de taxation au tonnage														Y1													
Résultat fiscal afférent à l'activité relevant du régime optionnel de taxation au tonnage														Y3													
												TOTAL I		WR		53 959 045											
II. DÉDUCTIONS														PERTE COMPTABLE DE L'EXERCICE										WS		90 043 928	
Quote-part dans les pertes subies par une société de personne ou un G.I.E. et quote-part comptabilisée du bénéfice distribué par ces organismes *														WT													
Provisions et charges à payer non déductibles, antérieurement taxées et réintégréées dans les résultats comptables de l'exercice (cf. tableau n° 2058-B-SD, cadre III)														WU													
Régime d'imposition particuliers et impositions différées	Plus-values nettes à long terme		{ - imposées au taux de 15 % (12,80 % pour les entreprises soumises à l'IR) - imposées au taux de 0 % - imposées au taux de 19 % - imputées sur les moins-values nettes à long terme antérieure - imputées sur les déficits antérieurs										WV														
													WH														
													WP														
													WW														
													XB														
	Autres plus-values imposées au taux de 19 %														I6												
	Fraction des plus-values nettes à court terme de l'exercice dont l'imposition est différée *														WZ												
	Régime des sociétés mères et des filiales* / Produits nets des actions et parts d'intérêts		(Quote-part de frais et charges restant imposable à déduire des produits nets de participation		2A)		XA																
Produits de participations inéligibles au régime des sociétés mères déductibles à hauteur de 99 % (art. 223 B du CGI)														ZX													
Mesures d'incitation	Déduction au titre des investissements et souscriptions réalisés outre-mer *														ZY												
	Majoration d'amortissement *														XD												
	Abattement sur le bénéfice et exonérations*	France Ruralités Revitalisation – (FRR) (44 <i>quindécies</i> A) *	HT			Entreprises nouvelles (art.44 <i>sexies</i>)	L2			J.E.I. (art. 44 <i>sexies</i> A)	L5			XF													
		ZFU – TE (art. 44 <i>octies</i> A)	ØV			S.I.I.C. (art. 208C)	K3			Zone de restructuration de la défense (art.44 <i>terdecies</i>) *	PA																
		Bassin urbain à dynamiser (art. 44 <i>sexdecies</i>) *	PP			Bassin d'emploi à redynamiser (art. 44 <i>duodécies</i>) *	1F			Zone franche d'activité nouvelle génération (art. 44 <i>quaterdecies</i>) *	XC																
						Zone de revitalisation rurale (art. 44 <i>quindécies</i>)	PC			Zone de développement prioritaire (art. 44 <i>septdecies</i>) *	PB																
Écarts de valeurs liquidatives sur OPC * (entreprises à l'IS)														XS													
Dédutions diverses à détailler sur feuillet séparé	(dont déduction exceptionnelle (art. 39 <i>decies</i>)	X9			dont déduction exceptionnelle simulateur de conduite (art.39 <i>decies</i> E)	YH			YG		2 905 034															
		dont déduction exceptionnelle (art.39 <i>decies</i> A)	YA			dont déduction exceptionnelle (art.39 <i>decies</i> C)	YC																				
		dont déduction exceptionnelle (art.39 <i>decies</i> B)	YB			dont déduction exceptionnelle (art.39 <i>decies</i> D)	YD																				
		dont déductions exceptionnelles (art. 39 <i>decies</i> F)	YI			Créance dégagee par le report en arrière de déficit	ZI																				
		dont déduction exceptionnelle (art. 39 <i>decies</i> G)	YL																								
Déduction des produits affectés aux activités éligibles au régime de taxation au tonnage														Y2													
III. RÉSULTAT FISCAL												TOTAL II		XH		92 948 962											
Résultat fiscal avant imputation des déficits reportables				{		Bénéfice (I moins II)		XI																			
				{		Déficit (II moins I)					XJ		38 989 916														
Déficits de l'exercice reporté en arrière (entreprises à l'IS) *								ZL																			
Déficits antérieurs imputés sur les résultats de l'exercice (entreprises à l'IS) *												XL															
RÉSULTAT FISCAL				BÉNÉFICE (ligne XN) ou DÉFICIT reportable en avant (ligne XO)				XN				XO		38 989 916													

* Des explications concernant ces rubriques figurent dans la notice n° 2032-NOT-SD

RÉINTEGRATIONS DIVERSES

EBP Informatique 2025



DÉTERMINATION DU RÉSULTAT FISCAL

2058A-SD

EXTENSION 2

DÉDUCTIONS DIVERSES

[illegible]

10

DÉFICITS, INDEMNITÉS POUR CONGÉS À PAYER ET PROVISIONS
NON DÉDUCTIBLES

DGFIP N° 2058-B-SD 2025

Formulaire obligatoire (article 53 A du
Code général des impôts)

Désignation de l'entreprise		EURASIA GROUPE SA				Néant <input type="checkbox"/> *	
I. SUIVI DES DÉFICITS							
Déficits restant à reporter au titre de l'exercice précédent (1)						K4	
Déficits transférés de plein droit (art. 209-II-2 du CGI)		K4 bis		Nombre d'opérations sur l'exercice (2)		K4 ter	
Déficits imputés (total lignes XB et XL du tableau n° 2058-A-SD)						K5	
Déficits reportables (différence K4 + K4bis – K5)						K6	
Déficit de l'exercice (tableau n° 2058-A-SD, ligne XO)						YJ	
Total des déficits restant à reporter (somme K6 + YJ)						YK	
II. INDEMNITÉS POUR CONGÉS À PAYER, CHARGES SOCIALES ET FISCALES CORRESPONDANTES							
Montant déductible correspondant aux droits acquis par les salariés pour les entreprises placées sous le régime de l'article 39-1. 1° bis al. 1 ^{er} du CGI, dotations de l'exercice						ZT	77 110
III. PROVISIONS ET CHARGES À PAYER, NON DÉDUCTIBLES POUR L'ASSIETTE DE L'IMPÔT							
(à détailler sur feuillet séparé)				Dotation de l'exercice		Reprises sur l'exercice	
Indemnités pour congés à payer, charges sociales et fiscales correspondantes non déductibles pour les entreprises placées sous le régime de l'article 39-1. 1° bis al. 2 du CGI *				ZV		ZW	
Provisions pour risques et charges *							
				8X		8Y	
				8Z		9A	
				9B		9C	
Provisions pour dépréciation *							
				9D		9E	
				9F		9G	
				9H		9J	
Charges à payer							
				9K		9L	
				9M		9N	
				9P		9R	
				9S		9T	
				YN		YO	
				TOTAUX (YN = ZV à 9S) et (YO = ZW à 9T)			
				à reporter au tableau n° 2058-A-SD :			
				↓		↓	
				ligne WI		ligne WU	
CONSÉQUENCES DE LA MÉTHODE PAR COMPOSANTS (art. 237 septies du CGI)							
Montant de la réintégration ou de la déduction		Montant au début de l'exercice		Imputations		Montant net à la fin de l'exercice	
		L1					

* Des explications concernant ces rubriques figurent dans la notice n° 2032-NOT-SD

(1) Cette case correspond au montant porté sur la ligne YK du tableau n° 2058-B-SD déposé au titre de l'exercice précédent

(2) Indiquer, sur un feuillet séparé, l'identification, opération par opération, du nom de la société (et son n° siren) dont proviennent les déficits et le montant du transfert.

11

TABLEAU D'AFFECTATION DU RÉSULTAT ET
RENSEIGNEMENTS DIVERS

DGFIP N° 2058-C-SD 2025

Formulaire obligatoire (article 53 A du
Code général des impôts)

Désignation de l'entreprise		EURASIA GROUPE SA										Néant <input type="checkbox"/> *					
ORIGINES	Report à nouveau figurant au bilan de l'exercice antérieur à celui pour lequel la déclaration est établie	ØC	(995 134)			AFFECTATIONS	Affectations aux réserves	- Réserves légales	ZB								
								- Autres réserves	ZD								
	Résultat de l'exercice précédant celui pour lequel la déclaration est établie	ØD	23 925 649)				Dividendes		ZE								
	Prélèvements sur les réserves	ØE					Autres répartitions		ZF								
							Report à nouveau		ZG	(24 920 783)							
TOTAL I		ØF	24 920 783)			(N.B : le total I doit être égal au total II)	TOTAL II	ZH	(24 920 783)								
RENSEIGNEMENTS DIVERS										Exercice N :							
ENGAGEMENTS	- Engagements de crédit-bail mobilier					(Précisez le prix de revient des biens pris en crédit-bail		J7)	YQ				
	- Engagements de crédit-bail immobilier													YR			
	- Effets portés à l'escompte et non échus													YS			
DÉTAIL DES POSTES AUTRES ACHATS ET CHARGES EXTERNES	- Sous-traitance													YT	68 500		
	- Locations, charges locatives et de copropriété					(dont montant des loyers des biens pris en location pour une durée > 6 mois		J8)	XQ	9 163 508			
	- Personnel extérieur à l'entreprise													YU			
	- Rémunérations d'intermédiaires et honoraires (hors rétrocessions)													SS	3 934 884		
	- Rétrocessions d'honoraires, commissions et courtage													YV			
	- Autres comptes					(dont cotisations versées aux organisations syndicales et professionnelles		ES)	ST	1 222 189			
	Total du poste correspondant à la ligne FW du tableau n° 2052-SD													ZJ	14 389 081		
	IMPÔTS ET TAXES	- CFE et CVAE													YW	349 745	
		- Autres impôts, taxes et versements assimilés					(dont taxe intérieure de consommation sur les produits énergétiques		ZS)	9Z	547 710		
		Total du poste correspondant à la ligne FX du tableau n° 2052-SD													YX	897 455	
TVA	- Montant de la TVA collectée													YY	2 891 180		
	- Montant de la TVA déductible comptabilisée au cours de l'exercice au titre des biens et services ne constituant pas des immobilisations													YZ	3 038 896		
DIVERS	- Montant brut des salaires (cf. la dernière déclaration sociale nominative DSN au titre 2024)*													ØB	450 272		
	- Montant de la plus-value constatée en franchise d'impôt lors de la première option pour le régime simplifié d'imposition *													ØS			
	- Taux d'intérêt le plus élevé servi aux associés à raison des sommes mises à la disposition de la société *													ZK			
	- Numéro de centre agréé *					XP				- Filiale et participations (Liste au tableau 2059-G-SD prévue à l'art. 38 II de l'annexe III au CGI) - Si oui, indiquer 1, sinon 0			ZR				
	- Aides perçues ayant donné droit à la réduction d'impôt prévue au 4 de l'article 238 bis du CGI pour l'entreprise donatrice *													RG			
	- Montant de l'investissement reçu qui a donné lieu à amortissement exceptionnel chez l'entreprise investisseur dans le cadre de l'article 217 octies du CGI *													RH			
RÉGIME DE GROUPE*	Société : résultat comme si elle n'avait jamais été membre du groupe		JA	17 435 916		Plus-values à 15 %	JK			Plus-values à 0 %	JL						
						Plus-values à 19 %	JM			Imputations	JC						
	Groupe : résultat d'ensemble		JD	(8 224 850)		Plus-values à 15 %	JN			Plus-values à 0 %	JO						
						Plus-values à 19 %	JP			Imputations	JF						
	Si vous relevez du régime de groupe : indiquer 1 si société mère ou 2 si société filiale		JH	1		n° SIRET de la société mère du groupe	JJ	3 9 1 6 8 3 2 4 0 0 0 2 0 7									

* Des explications concernant cette rubrique figurent dans la notice n°2058C



DÉTERMINATION DES PLUS ET MOINS VALUES

DGFIP N° 2059-A-SD 2025

Formulaire obligatoire (article 53 A du Code général des impôts)

Désignation de l'entreprise		EURASIA GROUPE SA				Néant <input type="checkbox"/> *	
A – DÉTERMINATION DE LA VALEUR RÉSIDUELLE							
Nature et date d'acquisition des éléments cédés*		Valeur d'origine*	Valeur nette réévaluée*	Amortissements pratiqués en franchise d'impôt	Autres amortissements*	Valeur résiduelle	
1		2	3	4	5	6	
I – IMMOBILISATIONS *	1	construction 25/09/2024	4 100 000	9 000 000	3 114 988		5 885 012
	2	Agencement 25/09/2024	236 254		177 152		59 102
	3						
	4						
	5						
	6						
	7						
	8						
	9						
	10						
	11						
	12						
B – PLUS-VALUES, MOINS-VALUES			Qualification fiscale des plus et moins-values réalisées *				
Prix de vente		Montant global de la plus- value ou de la moins-value	Court terme	Long terme			Plus-value taxable à 19% (1)
7		8	9	19%	15% ou 12,80%	0%	
10		11					
I – IMMOBILISATIONS *	1	9 800 000	3 914 988	3 914 988			
	2		(59 102)	(59 102)			
	3						
	4						
	5						
	6						
	7						
	8						
	9						
	10						
	11						
	12						
II – AUTRES ÉLÉMENTS	13	Fraction résiduelle de la provision spéciale de réévaluation afférente aux éléments cédés	+				
	14	Amortissements irrégulièrement différés se rapportant aux éléments cédés	+				
	15	Amortissements afférents aux éléments cédés mais exclus des charges déductibles par une disposition légale	+				
	16	Amortissements non pratiqués en comptabilité et correspondant à la déduction fiscale pour investissement, définie par les lois de 1966, 1968 et 1975, effectivement utilisée	+				
	18	Provisions pour dépréciation des titres relevant du régime des plus ou moins-values à long terme devenues sans objet au cours de l'exercice					
	19	Dotations de l'exercice aux comptes de provisions pour dépréciation des titres relevant du régime des plus ou moins-values à long terme					
	20	Divers (détail à donner sur une note annexe) *					
	CADRE A : plus ou moins-value nette à court terme (total algébrique des lignes 1 à 20 de la colonne 9)		3 855 886				
CADRE B : plus ou moins-value nette à long terme (total algébrique des lignes 1 à 20 de la colonne 10)		(A)	(B) avec une ventilation par taux			(C)	
CADRE C : autres plus-values taxables à 19 % (colonne 11)							

* Des explications concernant cette rubrique figurent dans la notice n° 2032-NOT-SD

(1) Ces plus-values sont imposables au taux de 19 % en application de l'article 208 C du CGI.

14

SUIVI DES MOINS-VALUES À LONG TERME

DGFIP N° 2059-C-SD 2025

Formulaire obligatoire (article 53 A du Code général des impôts)

Désignation de l'entreprise		EURASIA GROUPE SA		Néant <input type="checkbox"/> *												
		<table><tr><td colspan="2">Rappel de la plus-value de l'exercice relevant du taux de 15 % ❶ ou de 12,8 % ❷</td><td></td></tr><tr><td>❶ Entreprises soumises à l'IS</td><td colspan="2">Gains nets retirés de la cession de titre de sociétés à prépondérance immobilière non cotées exclus du régime du long terme (art. 219 I a <i>sexies-0 bis</i> du CGI) ❶</td><td></td></tr><tr><td>❷ Entreprises soumises à l'IR</td><td colspan="2">Gains nets retirés de la cession de certains titres dont le prix de revient est supérieur à 22,8 M € (art. 219 I a <i>sexies-0</i> du CGI) ❶</td><td></td></tr></table>				Rappel de la plus-value de l'exercice relevant du taux de 15 % ❶ ou de 12,8 % ❷			❶ Entreprises soumises à l'IS	Gains nets retirés de la cession de titre de sociétés à prépondérance immobilière non cotées exclus du régime du long terme (art. 219 I a <i>sexies-0 bis</i> du CGI) ❶			❷ Entreprises soumises à l'IR	Gains nets retirés de la cession de certains titres dont le prix de revient est supérieur à 22,8 M € (art. 219 I a <i>sexies-0</i> du CGI) ❶		
Rappel de la plus-value de l'exercice relevant du taux de 15 % ❶ ou de 12,8 % ❷																
❶ Entreprises soumises à l'IS	Gains nets retirés de la cession de titre de sociétés à prépondérance immobilière non cotées exclus du régime du long terme (art. 219 I a <i>sexies-0 bis</i> du CGI) ❶															
❷ Entreprises soumises à l'IR	Gains nets retirés de la cession de certains titres dont le prix de revient est supérieur à 22,8 M € (art. 219 I a <i>sexies-0</i> du CGI) ❶															
I – SUIVI DES MOINS-VALUES DES ENTREPRISES SOUMISES À L'IMPÔT SUR LE REVENU																
Origine		Moins-values à 12,8 %		Imputations sur les plus-values à long terme de l'exercice imposables à 12,8 %		Solde des moins-values à 12,8 %										
❶		❷		❸		❹										
Moins-values nettes N																
Moins-values nettes à long terme subies au cours des dix exercices antérieurs (montants restant à déduire à la clôture du dernier exercice)	N – 1															
	N – 2															
	N – 3															
	N – 4															
	N – 5															
	N – 6															
	N – 7															
	N – 8															
	N – 9															
	N – 10															
II – SUIVI DES MOINS-VALUES À LONG TERME DES ENTREPRISES SOUMISES À L'IMPÔT SUR LES SOCIÉTÉS *																
Origine		Moins-values		Imputations sur les plus-values à long terme		Imputations sur le résultat de l'exercice	Solde des moins-values à reporter (2 + 3 – 4 – 5)									
		À 19 % ou à 15 %	À 19 % ou 15 % imputables sur le résultat de l'exercice	À 15 % ou 19 %												
❶		❷		❸		❹		❺		❻						
Moins-values nettes N																
Moins-values nettes à long terme subies au cours des dix exercices antérieurs (montants restant à déduire à la clôture du dernier exercice)	N – 1															
	N – 2															
	N – 3															
	N – 4															
	N – 5															
	N – 6															
	N – 7															
	N – 8															
	N – 9															
	N – 10															

* Des explications concernant cette rubrique figurent dans la notice n° 2032-NOT-SD

15

RÉSERVE SPÉCIALE DES PLUS-VALUES À LONG TERME
RÉSERVE SPÉCIALE DES PROVISIONS POUR FLUCTUATION DES COURS

DGFIP N° 2059-D-SD 2025
Formulaire obligatoire (article 53 A du Code
général des impôts)

(personnes morales soumises à l'impôt sur les sociétés seulement) *

Désignation de l'entreprise		EURASIA GROUPE SA				Néant <input type="checkbox"/> *	
I SITUATION DU COMPTE AFFECTÉ À L'ENREGISTREMENT DE LA RÉSERVE SPÉCIALE POUR L'EXERCICE N							
			Sous-comptes de la réserve spéciale des plus-values à long terme				
			Taxées à 10 %	Taxées à 15 %	Taxées à 18 %	Taxées à 19 %	Taxées à 25 %
Montant de la réserve spéciale à la clôture de l'exercice précédent (N – 1)		1					
Réserves figurant au bilan des sociétés absorbées au cours de l'exercice		2					
TOTAL (lignes 1 et 2)		3					
Prélèvements opérés	- donnant lieu à complément d'IS	4					
	- ne donnant pas lieu à complément d'IS	5					
TOTAL (lignes 4 et 5)		6					
Montant de la réserve spéciale à la clôture de l'exercice (ligne 3 – ligne 6)		7					
II RÉSERVE SPÉCIALE DES PROVISIONS POUR FLUCTUATION DES COURS * (5 ^{ème} , 6 ^{ème} , 7 ^{ème} alinéas de l'article 39-1-5 ^{ème} du CGI)							
Montant de la réserve à l'ouverture de l'exercice	Réserve figurant au bilan des sociétés absorbées au cours de l'année	Montants prélevés sur la réserve			Montant de la réserve à la clôture de l'exercice		
		Donnant lieu à complément d'impôt	ne donnant pas lieu à complément d'impôt				
①	②	③	④	⑤			

* Des explications concernant cette rubrique figurent dans la notice n° 2032-NOT-SD

16

DÉTERMINATION DES EFFECTIFS ET DE LA VALEUR AJOUTÉE

DGFIP N° 2059-E-SD 2025

Formulaire obligatoire (article 53 A du Code général des impôts)

Désignation de l'entreprise SA EURASIA GROUPE SA		Néant <input type="checkbox"/> *			
Exercice ouvert le	01/01/2024	et clos le	31/12/2024	Données en nombre de mois	12
DÉCLARATION DES EFFECTIFS					
Effectif moyen du personnel * :				YP	12
- Dont apprentis				YF	
- Dont handicapés				YG	
Effectif affectés à l'activité artisanale				RL	
CALCUL DE LA VALEUR AJOUTÉE					
I – Chiffre d'affaires de référence CVAE					
Ventes de produits fabriqués, prestations de services et marchandises				OA	14 360 781
Redevances pour concessions, brevets, licences et assimilées				OK	
Plus-values de cession d'immobilisations corporelles ou incorporelles si rattachées à une activité normale et courante				OL	
Refacturations de frais inscrites au compte de transfert de charges				OT	
TOTAL 1				OX	14 360 781
II – Autres produits à retenir pour le calcul de la valeur ajoutée					
Autres produits de gestion courante (hors quotes-parts de résultat sur opérations faites en commun)				OH	
Production immobilisée à hauteur des seules charges déductibles ayant concouru à sa formation				OE	
Subventions d'exploitation reçues				OF	6 000
Variation positive des stocks				OD	
Transferts de charges déductibles de la valeur ajoutée				OI	
Rentrées sur créances amorties lorsqu'elles se rapportent au résultat d'exploitation				XT	
TOTAL 2				OM	6 000
III – Charges à retenir pour le calcul de la valeur ajoutée ⁽¹⁾					
Achats				ON	481 468
Variation négative des stocks				OQ	
Services extérieurs, à l'exception des loyers et redevances				OR	5 231 924
Loyers et redevances, à l'exception de ceux afférents à des immobilisations corporelles mises à disposition dans le cadre d'une convention de location-gérance ou de crédit-bail ou encore d'une convention de location de plus de 6 mois.				OS	
Taxes déductibles de la valeur ajoutée				OZ	
Autres charges de gestion courante (hors quotes-parts de résultat sur opérations faites en commun)				OW	
Charges déductibles de la valeur ajoutée afférente à la production immobilisée déclarée				OU	
Fraction déductible de la valeur ajoutée des dotations aux amortissements afférentes à des immobilisations corporelles mises à disposition dans le cadre d'une convention de location-gérance ou de crédit-bail ou encore d'une convention de location de plus de 6 mois				O9	
Moins-values de cession d'immobilisations corporelles ou incorporelles si rattachées à une activité normale et courante				OY	
TOTAL 3				OJ	5 713 391
IV – Valeur ajoutée produite					
Calcul de la valeur ajoutée (total 1 + total 2 – total 3)				OG	8 653 389
V – Cotisation sur la valeur ajoutée des entreprises					
Valeur ajoutée assujettie à la CVAE (à reporter sur le formulaire n° 1330-CVAE-SD pour les multi-établissements et sur les formulaires n°s 1329-AC et 1329-DEF). Si la VA calculée est négative, il convient de reporter un montant égal à 0 au cadre C des formulaires n°s 1329-AC et 1329-DEF.				SA	8 653 389
Cadre réservé au mono-établissement au sens de la CVAE					
Les entreprises effectuant uniquement des opérations à caractère agricole n'entrant pas dans le champ de la CVAE ne doivent pas compléter ce cadre.					
Si vous êtes assujettis à la CVAE et mono-établissement au sens de la CVAE (cf. notice du formulaire n° 1330-CVAE-SD), veuillez compléter le cadre ci-dessous et la case SA, vous serez alors dispensés du dépôt du formulaire n° 1330-CVAE-SD					
Mono-établissement au sens de la CVAE, cocher la case ci-contre				EV	
Chiffre d'affaires de référence CVAE (report de la ligne OX, le cas échéant ajusté à 12 mois)				GX	14 360 781
Chiffre d'affaires du groupe économique (entreprises répondant aux conditions de détention fixées à l'article 223 A du CGI)				HY	
Période de référence				GZ	3 1 / 1 2 / 2 0 2 4
Date de cessation				HR	/ /

(1) ATTENTION : il ne doit pas être tenu compte dans les lignes ON à OW des charges déductibles de la valeur ajoutée, afférente à la production immobilisée déclarée ligne OE, portées en ligne OU.

* Des explications concernant ces cases sont données dans la notice n° 1330-CVAE-SD au § Répartition des salariés et dans la notice n° 2032-NOT-SD au § Déclaration des effectifs

17

COMPOSITION DU CAPITAL SOCIAL

DGFIP N° 2059-F-SD 2025

(Liste des personnes ou groupements de personnes de droit ou de fait détenant directement au moins 10 % du capital de la société)

Formulaire obligatoire (art. 38 de l'annexe III au CGI)

N° de dépôt

1 (1)

Néant ☐*

Exercice clos le	3 1 1 2 2 0 2 4	N° SIRET	3 9 1 6 8 3 2 4 0 0 0 2 0 7		
Dénomination de l'entreprise	EURASIA GROUPE SA				
Adresse (voie)	6 RUE EMILE REYNAUD				
Code postal	7 5 0 1 9	Ville	PARIS 19EME ARRONDISSEMENT		
NOMBRE TOTAL D'ASSOCIES OU ACTIONNAIRES PERSONNES MORALES DE L'ENTREPRISE	P1	1	NOMBRE TOTAL DE PARTS OU D' ACTIONS CORRESPONDANTES	P3	2605580
NOMBRE TOTAL D'ASSOCIES OU ACTIONNAIRES PERSONNES PHYSIQUES DE L'ENTREPRISE	P2	1	NOMBRE TOTAL DE PARTS OU D' ACTIONS CORRESPONDANTES	P4	2113283
TOTAL DES LIGNES P1 + P2	P5	2.00	TOTAL DES LIGNES P3 + P4	P6	4718863.00

I - CAPITAL DETENU PAR LES PERSONNES MORALES :

Forme juridique	SCP	Dénomination	FOND INVESTISSEMENT BG		
N° SIREN (si société établie en France)	5 1 3 9 4 6 4 8 3	% de détention	34.82	Nb de parts ou actions	2605580
Adresse	N° 72	Voie	RUE DE LA HAIE COQ		
Code postal	93300	Commune	AUBERVILLERS	Pays	FR

Forme juridique		Dénomination			
N° SIREN (si société établie en France)		% de détention		Nb de parts ou actions	
Adresse	N°	Voie			
Code postal		Commune		Pays	

Forme juridique		Dénomination			
N° SIREN (si société établie en France)		% de détention		Nb de parts ou actions	
Adresse	N°	Voie			
Code postal		Commune		Pays	

Forme juridique		Dénomination			
N° SIREN (si société établie en France)		% de détention		Nb de parts ou actions	
Adresse	N°	Voie			
Code postal		Commune		Pays	

II - CAPITAL DETENU PAR LES PERSONNES PHYSIQUES :

Titre (2)	M	Nom de famille	WANG	Prénom(s)	HSUEH			
Nom d'usage		% de détention	29.70	Nb de parts ou actions	2113283			
Naissance :	Date	09/02/1965	N° Département	99	Commune	CHINE	Pays	CN
Adresse :	N°	5	Voie	RUE JEAN MONNET				
Code postal	95880	Commune	ENGHIEN LES BAINS	Pays	FR			

Tire (2)		Nom de famille		Prénom(s)				
Nom d'usage		% de détention		Nb de parts ou actions				
Naissance :	Date		N° Département		Commune		Pays	
Adresse :	N°		Voie					
Code postal		Commune		Pays				

(1) Lorsque le nombre d'associés excède le nombre de lignes du formulaire, veuillez utiliser un ou plusieurs tableaux supplémentaires. Dans ce cas, il convient de numéroté chaque tableau en haut et à gauche de la case prévue à cet effet et de porter le nombre total de tableaux souscrits en bas à droite de cette même case.

(2) Veuillez indiquer : « M » pour Monsieur, « MME » pour Madame.

* Des explications concernant cette rubrique figurent dans la notice n° 2032-NOT-SD

18

FILIALES ET PARTICIPATIONS

DGFIP N° 2059-G-SD 2025

(Liste des personnes ou groupements de personnes de droit ou de fait dont la société détient directement au moins 10 % du capital)

Formulaire obligatoire (art.38 de l'ann. III au CGI)

N° de dépôt

1 2 (1)

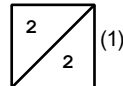
Néant ☐*

Exercice clos le	3 1 1 2 2 0 2 4	N° SIRET	3 9 1 6 8 3 2 4 0 0 0 2 0 7
Dénomination de l'entreprise	EURASIA GROUPE SA		
Adresse (voie)	6 RUE EMILE REYNAUD		
Code postal	7 5 0 1 9	Ville	PARIS 19EME ARRONDISSEMENT
NOMBRE TOTAL DE FILIALES DÉTENUES PAR L'ENTREPRISE :		P5	
Forme juridique	sa	Dénomination	EURASIA FONCIERE INVESTISSEMENT
N° SIREN (si société établie en France)	3 2 8 7 1 8 4 9 9	% de détention	70.00
Adresse	N° 6	Voie	RUE EMILE RAYNAUD
Code postal	75019	Commune	PARIS
Pays	FR		
Forme juridique	SA	Dénomination	SOCIETE TUBES DE MONTREUIL
N° SIREN (si société établie en France)	6 5 8 2 0 0 6 9 6	% de détention	100.00
Adresse	N° 6	Voie	RUE EMILE RAYNAUD
Code postal	75019	Commune	PARIS
Pays	FR		
Forme juridique	SAS	Dénomination	ZAIS
N° SIREN (si société établie en France)	4 3 9 7 8 6 6 1 6	% de détention	100.00
Adresse	N° 6	Voie	RUE EMILE RAYNAUD
Code postal	75019	Commune	PARIS
Pays	FR		
Forme juridique	SARL	Dénomination	TRANSPLEX
N° SIREN (si société établie en France)	3 3 3 7 6 2 3 9 1	% de détention	100.00
Adresse	N° 6	Voie	RUE EMILE RAYNAUD
Code postal	75019	Commune	PARIS
Pays	FR		
Forme juridique	SAS	Dénomination	EURASIA
N° SIREN (si société établie en France)	5 0 3 3 8 3 2 2 4	% de détention	100.00
Adresse :	N° 6	Voie	RUE EMILE RAYNAUD
Code postal	75019	Commune	PARIS
Pays	FR		
Forme juridique	SCI	Dénomination	FELIX
N° SIREN (si société établie en France)	8 0 8 6 0 9 9 5 0	% de détention	100.00
Adresse :	N° 6	Voie	RUE EMILE RAYNAUD
Code postal	75019	Commune	PARIS
Pays	FR		
Forme juridique	SARL	Dénomination	EURABAT
N° SIREN (si société établie en France)	8 1 8 6 1 9 2 9 8	% de détention	99.00
Adresse	N° 6	Voie	RUE EMILE RAYNAUD
Code postal	75019	Commune	PARIS
Pays	FR		
Forme juridique	SAS	Dénomination	VELLETECH HOTEL EURASIA
N° SIREN (si société établie en France)	8 2 1 4 0 7 7 9 6	% de détention	100.00
Adresse	N° 6	Voie	RUE EMILE RAYNAUD
Code postal	75019	Commune	PARIS
Pays	FR		

(1) Lorsque le nombre de filiales excède le nombre de lignes du formulaire, veuillez utiliser un ou plusieurs tableaux supplémentaires. Dans ce cas, il convient de numérotter chaque tableau en haut et à gauche de la case prévue à cet effet et de porter le nombre total de tableaux souscrits en bas à droite de cette même case.

* Des explications concernant cette rubrique figurent dans la notice n° 2032-NOT-SD

Filiales et participations

(liste des personnes ou groupements de personnes de droit ou de fait
dont la société détient directement au moins 10% du capital de la société)

Extension 1

Forme juridique	SAS	Dénomination	STE 100 AV STALINGRAD		
N° SIREN (si société établie en France)	4 0 1 7 6 6 9 1 0			% de détention	100.00
Adresse :	N° 6	Voie	RUE EMILE RAYNAUD		
Code Postal	75019	Commune	PARIS	Pays	FR

Forme juridique	SARL	Dénomination	JIMEI EUROPE		
N° SIREN (si société établie en France)	5 0 9 0 6 8 8 4 7			% de détention	100.00
Adresse :	N° 6	Voie	RUE EMILE RAYNAUD		
Code Postal	75019	Commune	PARIS	Pays	FR

Forme juridique	SAS	Dénomination	PARC EIFFEL		
N° SIREN (si société établie en France)	9 0 8 0 0 3 5 5 1			% de détention	100.00
Adresse :	N° 6	Voie	RUE EMILE RAYNAUD		
Code Postal	75019	Commune	PARIS	Pays	FR

Forme juridique	SAS	Dénomination	RESIDENCE EIFFEL		
N° SIREN (si société établie en France)	8 9 7 7 9 2 5 8 4			% de détention	100.00
Adresse :	N° 6	Voie	RUE EMILE RAYNAUD		
Code Postal	75019	Commune	PARIS	Pays	FR

Forme juridique	SAS	Dénomination	EURASIA ASSET INVESTISSEMENT		
N° SIREN (si société établie en France)	8 8 4 1 7 3 4 1 0			% de détention	100.00
Adresse :	N° 6	Voie	RUE EMILE RAYNAUD		
Code Postal	75019	Commune	PARIS	Pays	FR

Forme juridique		Dénomination			
N° SIREN (si société établie en France)				% de détention	
Adresse :	N°	Voie			
Code Postal		Commune		Pays	

Forme juridique		Dénomination			
N° SIREN (si société établie en France)				% de détention	
Adresse :	N°	Voie			
Code Postal		Commune		Pays	

Forme juridique		Dénomination			
N° SIREN (si société établie en France)				% de détention	
Adresse :	N°	Voie			
Code Postal		Commune		Pays	

Forme juridique		Dénomination			
N° SIREN (si société établie en France)				% de détention	
Adresse :	N°	Voie			
Code Postal		Commune		Pays	

(1) Lorsque le nombre de filiales excède le nombre de lignes de l'imprimé, utiliser un ou plusieurs tableaux supplémentaires. Dans ce cas, il convient de numéroté chaque tableau en haut et à gauche de la case prévue à cet effet et de porter le nombre total de tableaux souscrits en bas à droite de cette même case.



RELEVÉ DE FRAIS GÉNÉRAUX

cerfa
N° 11093 *26
Formulaire obligatoire (article 54 quater
Du Code général des impôts)
N° 2067-SD
(2025)
ANNÉE 2024 ou exercice

Désignation de l'entreprise EURASIA GROUPE SA du _____
Adresse 6 RUE EMILE REYNAUD 75019 PARIS 19EME ARRONDISSEMENT au _____

A – FRAIS ALLOUÉS DIRECTEMENT OU INDIRECTEMENT AUX PERSONNES LES MIEUX RÉMUNÉRÉES (v. notice ①) :

NOM, PRÉNOM ET EMPLOI OCCUPÉ					ADRESSE COMPLÈTE				
1	MR	WANG Hsueh	PRESIDENT		5 RUE JEAN MONNET 95580 ENGHEN LES BAINS				
2	MR	BELAHDI Bessem	DESSINATEUR		42 RUE CESARAI EVORA 75019 PARIS				
3	MR	PHILIPPE André	JURISTE		13 BD J ALLEMANE 95100 ARGENTEUIL				
4	MME	QUINOL Stéphanie	SECRETAIRE		3 RUE CAMUS 94250 GENTILLY				
5	MR	HAN Henri	EMPLOYE ADMINISTRATIF		3 RUE RAFFET 75016 PARIS				
6									
7									
8									
9									
10									

RÉMUNÉRATIONS DIRECTES OU INDIRECTES (dans l'ordre du tableau ci-dessus)					DÉPENSES ET CHARGES AFFÉRENTES			
Montant des rémunérations de toute nature (v. notice ②)	Montant des indemnités et allocations diverses (v. notice ③)	Valeur des avantages en nature (v. notice ④)	Montant des remboursements de dépenses à caractère personnel (v. notice ⑤)	TOTAL DES COLONNES 1 à 4	Frais de voyage et de déplacement (v. notice ⑥)	aux véhicules et autres biens (v. notice ⑦)	aux immeubles non affectés à l'exploitation (v. notice ⑧)	TOTAL DES COLONNES 5 à 8
1	2	3	4	5	6	7	8	9
1	92 340			92 340	4 323			96 663
2	39 600			39 600				39 600
3	52 878			52 878				52 878
4	35 127			35 127				35 127
5	27 360			27 360				27 360
6								
7								
8								
9								
10								
**	247 305			247 305	4 323			251 628

** TOTAUX

B – AUTRES FRAIS	10
Cadeaux de toute nature, à l'exception des objets conçus spécialement pour la publicité, et dont la valeur unitaire ne dépasse pas 73 € par bénéficiaire (toutes taxes comprises)	4 927
Frais de réception, y compris les frais de restaurant et de spectacle, qui se rattachent à la gestion de l'entreprise et dont la charge lui incombe normalement	64 118
Totaux	69 045

C – ÉLÉMENTS DE RÉFÉRENCE (v. notice ①) :			
Total des dépenses		Bénéfices imposables ⑨	
- de l'exercice.....2024.....(total col. 9 + total col. 10) ⑩	320 673	- de l'exercice 2024.. ⑩	(17 435 916)
- de l'exercice précédent ⑩	362 514	- de l'exercice précédent ⑩	23 010 994
Nom et qualité du signataire		A.. <u>PARIS 19EME ARR</u> Le... <u>30/05/2025</u>	
M. <u>WANG HSUEH SHENG</u> <u>PRESIDENT DIRECTEUR GENERAL</u>		Signature,	

Les montants sont arrondis à l'unité la plus proche.

**RÉPUBLIQUE
FRANÇAISE***Liberté
Égalité
Fraternité**Liberté • Égalité • Fraternité*
RÉPUBLIQUE FRANÇAISE**1330-CVAE-SD**

n°C.E.R.F.A – 14030*13

COTISATION SUR LA VALEUR AJOUTÉE DES ENTREPRISES**Déclaration de la valeur ajoutée et des effectifs salariés***(Articles 1586 ter à 1586 nonies du code général des impôts)***Dénomination****Adresse****Code postal****Ville**

SA	EURASIA GROUPE SA									
6 RUE EMILE REYNAUD										
7	5	0	1	9						
PARIS 19EME ARRONDISSEMENT										

LA DECLARATION N° 1330-CVAE-SD DOIT IMPERATIVEMENT FAIRE L'OBJET D'UN DEPOT DEMATERIALISE
Vous trouverez toutes les informations utiles sur www.impots.gouv.fr / Rubrique PROFESSIONNELS

SIRET	3	9	1	6	8	3	2	4	0	0	0	2	0	7						
Période référence	0	1	/	0	1	/	2	0	2	4	3	1	/	1	2	/	2	0	2	4
Date de cessation			/			/														

I. CAS SPECIFIQUE DES ENTREPRISES MONO-ETABLISSEMENT

La déclaration n° 1330-CVAE-SD des assujettis doit indiquer, par établissement ou par lieu d'emploi situé en France, le nombre de salariés employés au cours de la période de référence définie à l'article 1586 quinquies du CGI.

Les entreprises qui exploitent un établissement unique au sens de la CFE et qui n'emploient pas de salarié exerçant une activité plus de trois mois sur un lieu hors de l'entreprise (chantiers, missions, etc.) sont considérées, sauf exclusions mentionnées dans la notice, comme mono-établissement.

Si vous êtes dans cette situation, vous pouvez, soit remplir la déclaration n° 1330, soit servir uniquement le cadre réservé à la CVAE dans votre déclaration de résultat : modèles n° 2033-E-SD (CERFA n° 11 483), n° 2035-E-SD (CERFA n° 11 700), n° 2059-E-SD (CERFA n° 11 484) ou n° 2072-E-SD (CERFA n° 14 027).

II. MONTANT DE LA VALEUR AJOUTEE

Valeur Ajoutée	A2	8 653 389	<small>case JU du 2035-E-SD, case 117 du 2033-E-SD, case SA du 2059-E-SD ou case D12 du 2072-E-SD</small>
-----------------------	-----------	-----------	---

Le montant de la valeur ajoutée à indiquer correspond à celui résultant du calcul effectué, au titre de la période de référence, sur les tableaux de la série E des imprimés des liasses fiscales (BIC, IS, BNC et RF). Pour les entreprises du secteur financier (banques, assurances, etc.), les entreprises ayant exercé l'option prévue à l'article 93 A du CGI ou les entreprises qui produisent de l'électricité, une définition particulière de la valeur ajoutée doit être retenue.

Chiffre d'affaire de référence	A3	14 360 781	à reporter case A1 de la 1329-DEF-SD
---------------------------------------	-----------	------------	--------------------------------------

Chiffre d'affaires de référence groupe	B6		à reporter case A3 de la 1329-DEF-SD
---	-----------	--	--------------------------------------

A PARIS 19EME ARRONDISSEMENT	SIGNATURE
DATE 30/05/2025	M.
	WANG HSUEH SHENG
	PRESIDENT DIRECT

Les dispositions des articles 39 et 40 de la loi n° 78-17 du 6 janvier 1978 relative à l'informatique, aux fichiers et aux libertés, modifiée par la loi n° 2004-801 du 6 août 2004, garantissent les droits des personnes physiques à l'égard des traitements des données à caractère personnel.

A. Liste des établissements de l'entreprise

[illegible]

Néant ☐
PME au sens communautaire ☐**Désignation et n° siren de la société membre de groupe pour lequel le formulaire est déposé**Si vous êtes la société mère, cocher la case ci-contre ☐**I - RÉDUCTIONS ET CRÉDITS D'IMPÔT DISPENSES DE DÉCLARATION SPÉCIALE**

Crédit d'impôt	Montant

RÉDUCTION D'IMPÔT EN FAVEUR DU MÉCENAT

Dont montant des dons et versements consentis à des organismes dont le siège est situé au sein de l'UE ou de l'EEE	
Dont montant des dons au profit de la reconstruction de Notre-Dame de Paris	
Dont montants versés aux fédérations ou unions d'organismes ayant pour objet exclusif de fédérer, d'organiser, de représenter et de promouvoir les organismes agréés en vue du financement des PME	

CRÉDIT D'IMPÔT POUR LA COMPÉTITIVITÉ ET L'EMPLOI (COMPLÉMENT)

Dont montant préfinancé	
Montant total des rémunérations versées n'excédant pas 2,5 SMIC et ouvrant droit à crédit d'impôt versées à des salariés affectés à des exploitations situées à Mayotte	
Montant des rémunérations éligibles à la majoration pour les salariés affectés à des exploitations situées à Mayotte, des professions pour lesquelles le paiement des congés et des charges sur les indemnités de congés est mutualisé entre les employeurs affiliés obligatoirement aux caisses de congés payés prévues à l'article L 3141-32 du code du travail	
Quote-part de crédit d'impôt résultant de la participation de l'entreprise dans des sociétés de personnes ou groupements assimilés	

II - CRÉDITS D'IMPÔT AVEC DÉPÔT OBLIGATOIRE D'UNE DÉCLARATION SPÉCIALE

Crédit d'impôt	Montant
Crédit d'impôt en faveur de la recherche - dont montant du crédit d'impôt pour les dépenses situées dans les DOM	

PRÉCISIONS SUR L'UTILISATION DES CRÉDITS D'IMPOTS (UTILISATION DE LA VALEUR AUT « AUTRES CRÉDITS D'IMPÔTS »)

III - CAS PARTICULIERS

CI déposé en cas de cessation au titre de l'année N	Montant
CI déposé au titre de l'année civile N-2, N-1 en cas d'exercice de plus de 12 mois	Montant

Annexe à la 2069RCI pour les entreprises ayant effectué au cours de l'exercice plus de 10 000 € de dons et versements ouvrant droit à la réduction d'impôt prévue à l'article 238 bis du code général des impôts

IV – MECENAT – LISTE DES BÉNÉFICIAIRES FINAUX

Montant des dons	Date de versement	Bénéficiaire n° SIREN ou RNA et nom et adresse	Intermédiaire n° SIREN ou RNA et nom et adresse	Valeur de la contrepartie

A. IDENTIFICATION DU DÉCLARANT

Numéro SIREN / IDSP	391683240
Désignation du déclarant	EURASIA GROUPE SA 6 RUE EMILE REYNAUD 75019 PARIS 19EME ARRONDISSEMENT 0148392161
Code activité NAF	6820B
Référence d'Obligation Fiscale TDFC	ISGROUPE1
Référence d'Obligation Fiscale CVAE	CVAE1

Désignation du conseil	<input type="checkbox"/> Pas de conseil <input type="checkbox"/> Comptable <input type="checkbox"/> Cabinet Conseil <input checked="" type="checkbox"/> Expert - Comptable	SAS GESTIA CONSEIL
------------------------	---	-----------------------

B. RÉGIME FISCAL

Catégorie fiscale	BI
Régime fiscal	RN
Code IS/IR-BIC (si catégorie fiscale = BIC/IS)	IS
Cession/cessation d'activité ou décès de l'exploitant	
Dépôt provisoire (ou pas) de la déclaration	NOR

C. PÉRIODES

Date de début de l'exercice ou période N	01/01/2024
Date de clôture de l'exercice ou période N	31/12/2024
Durée de l'exercice ou période N	12
Date d'arrêté provisoire des comptes	
Date de clôture de l'exercice ou période N-1 (si catégorie fiscale = BIC-IS ou BA)	31/12/2023
Durée de l'exercice ou période N-1 (si catégorie fiscale = BIC-IS ou BA)	12

D. MONNAIE

Code monnaie	EUR
--------------	-----

Détail du bilan - Actif

Rubriques		01/01/2024	01/01/2023	Variation	
		31/12/2024	31/12/2023		
		12	12	Montant	%
Fonds commercial		2 179 675	2 179 675		0.00
206	Droit au bail MPC	350 000	350 000		0.00
206242	Droit de bail Bat 242	250 000	250 000		0.00
206255	Droit de bail Bat 255	350 000	350 000		0.00
206257	Droit de bail Bat 257	350 000	350 000		0.00
207	Fonds commercial	51 235	51 235		0.00
2071	ENERGY TRANSACTION	240 000	240 000		0.00
2072	Fonds commerce WANG BING	70 000	70 000		0.00
2073	Fond EUROTEC	211 000	211 000		0.00
2074	Fond ROYAL THERMES	200 000	200 000		0.00
2076	FOND DE COMMERCE BAG IMPORT	107 440	107 440		0.00
Terrains		1 965 000	4 665 000	(2 700 000)	-57.88
2113	Terrain rue lecuyer	360 000	360 000		0.00
2114	Terrain Dunkerque BANCEL	105 000	105 000		0.00
2116	Terrain 100 Bd Félix Faure/JACQUIN		2 700 000	(2 700 000)	-100.00
2117	Terrain Rte Port Gennevilliers	1 500 000	1 500 000		0.00
Constructions		1 752 019	9 684 610	(7 932 591)	-81.91
2141	Construction aubervilliers	1 504 681		1 504 681	0.00
21413	Construction rue lecuyer	840 000		840 000	0.00
21416	Trois appartements en coopro à Aubervi	74 400		74 400	0.00
2142	Le bourget rue de verdun	1 261 925		1 261 925	0.00
2143	GUNENOUNI	800 000		800 000	0.00
2144	Construction Dunkerque BANCEL	595 000		595 000	0.00
2147	Construction Rte Port Gennevilliers	5 500 000		5 500 000	0.00
28141	Construction aubervilliers	(1 504 681)		(1 504 681)	0.00
281412	Construction LE BOURGET rue de Verdun	(1 261 925)		(1 261 925)	0.00
281414	Amort Constr Rte Princip Gennevilliers	(1 532 979)		(1 532 979)	0.00
281418	Amort Construction Dunkerque Bancel	(175 750)		(175 750)	0.00
28143	Amort contruction Cassabe	(178 864)		(178 864)	0.00
28145	Amorti construction Guenouni	(190 740)		(190 740)	0.00
28146	Amort construction Copro Appart Auberv	(12 026)		(12 026)	0.00
29147	PORT DE GENNEVILLIERS	(3 967 021)		(3 967 021)	0.00
2050.FC	Valeur saisie		9 684 610	(9 684 610)	-100.00
Installations techniques, matériels et out. industriels		12 066	15 616	(3 550)	-22.74
2154	Matériel industriel (1)	24 327		24 327	0.00
28154	Amort Matériel Industriel	(12 262)		(12 262)	0.00
2050.FD	Valeur saisie		15 616	(15 616)	-100.00

Détail du bilan - Actif

Rubriques		01/01/2024	01/01/2023	Variation	
		31/12/2024	31/12/2023		
		12	12	Montant	%
Autres immobilisations corporelles		311 767	419 756	(107 989)	-25.73
2181	Inst agenc divers	968 276		968 276	0.00
2182	Matériel de transport	27 354		27 354	0.00
2183	Matériel de bureau et matériel informa	36 460		36 460	0.00
28181	Amort ag cons diverses	(692 342)		(692 342)	0.00
28182	Amort Mat de Transport	(7 289)		(7 289)	0.00
28183	Amort Mat Bureau & Infor	(20 692)		(20 692)	0.00
2050.FE	Valeur saisie		419 756	(419 756)	-100.00
Avances et acomptes		690 310	865 110	(174 800)	-20.21
23802	COMPTE COURANT EURASIA PROPERTY MANAG		174 800	(174 800)	-100.00
23803	Terrain St Vrain	152 000	152 000		0.00
2384	AVANCE SUR APPARTEMENT	538 310	538 310		0.00
Créances rattachées à des participations		2 253 954	50 105 726	(47 851 772)	-95.50
2050.BB	Valeur saisie	52 836 052		52 836 052	0.00
2050.BC	Valeur saisie	(50 582 098)		(50 582 098)	0.00
2050.FK	Valeur saisie		50 105 726	(50 105 726)	-100.00
Autres titres immobilisés		139 263 041	167 836 105	(28 573 064)	-17.02
2050.BD	Valeur saisie	165 704 405		165 704 405	0.00
2050.BE	Valeur saisie	(26 441 364)		(26 441 364)	0.00
2050.FL	Valeur saisie		167 836 105	(167 836 105)	-100.00
Autres immobilisations financières		2 203 927	2 303 324	(99 397)	-4.32
275	Dépôts et cautionnements versés	1 857 929	1 957 326	(99 397)	-5.08
27513	DG Parking	3 998	3 998		0.00
2761	BANQUE CANTONALE DE GENEVE	342 000	342 000		0.00
Actif immobilisé		150 631 759	238 074 922	(87 443 162)	-36.73
Stocks de matières premières et approvisionnements					
391	vehicules mercedes	(424 213)		(424 213)	0.00
2050.BL	Valeur saisie	424 213		424 213	0.00
Stocks de produits intermédiaires et finis		8 080 808	8 205 808	(125 000)	-1.52
355	Stock Ccfa	8 080 808		8 080 808	0.00
2050.FT	Valeur saisie		8 205 808	(8 205 808)	-100.00
Stocks de marchandises		125 000		125 000	
397	Prov dépréciation stock masque	(2 740 100)		(2 740 100)	0.00

Détail du bilan - Actif

Rubriques	01/01/2024	01/01/2023	Variation	
	31/12/2024	31/12/2023		
	12	12	Montant	%
Stocks de marchandises	125 000		125 000	

2050.BT	Valeur saisie	2 865 100	2 865 100	0.00
---------	---------------	-----------	-----------	------

Clients et comptes rattachés	7 508 746	7 176 872	331 874	4.62
------------------------------	-----------	-----------	---------	------

4103MFASHION	M FASHION	3 629	3 629	0.00
4103TRANSPORT	LES TRANSPORTS EXPRESS SARL	4 800	4 800	0.00
4104IMEXY	IMEXY	3 740	3 740	0.00
411DÉBITEURS	411Débiteurs	10 258 389	10 258 389	0.00
416ACIER	ACIER 3D	33 396	33 396	0.00
416ANNA	ANNA BELLA	933	933	0.00
416BEVER	BEVERLUX	8 568	8 568	0.00
416JUSTINE	JUSTINE	11 822	11 822	0.00
416MAZRIN	MAZARIN DOUTEUX	31 558	31 558	0.00
416SOCER	SOCER INDOOR	46 670	46 670	0.00
416SOURCE	SOURCE DU VAL	91 332	91 332	0.00
416SOVATE	SOVATEX	76 112	76 112	0.00
416TANIA	TANIA DOUTEUX	9 187	9 187	0.00
4181	Clients Factures à établir	382 500	382 500	0.00
491	Provisions pour dépréciation des compt	(3 453 890)	(3 453 890)	0.00
2050.FW	Valeur saisie	7 176 872	(7 176 872)	-100.00

Autres créances	7 931 474	9 093 657	(1 162 183)	-12.78
-----------------	-----------	-----------	-------------	--------

421QUINOL	QUINOL STEPHANIE	4 463	4 463	0.00
44558	TVA à reverser	2 315	2 315	0.00
445664	Tva deduc dus fournisseurs	1 706 074	1 706 074	0.00
44567	Crédit de TVA à reporter	1 210 661	1 210 661	0.00
44568	TVA complément à récupérer	74 982	74 982	0.00
44583	Remboursement de taxes sur le chiffre	803 159	803 159	0.00
44586	Taxes sur le chiffre d'affaires sur fa	186 422	186 422	0.00
445872	TVAsur avoir à établir	20 334	20 334	0.00
44869	TF 2023	435 035	435 035	0.00
4487	RC TVA /691875-157578.19 = 534296.81	534 297	534 297	0.00
451	Groupe integration fiscale	2 796 529	2 796 529	0.00
46709	AFFAIRE ANDAMERA	8 000	8 000	0.00
46733	EURASIA BANCEL	1 661 415	1 661 415	0.00
4674	SEPT BELLERIVES	14 500	14 500	0.00
4677	BESTELLE Vente Compromis	17 989	17 989	0.00
46786	PRET CHEN JIARRY	20 000	20 000	0.00
46793	BATONNIER SEQUESTRE	6 000	6 000	0.00
46795	EURASIA ENTRETIEN	43 464	43 464	0.00
46797	EURASIA CONSTRUCTION	7 250	7 250	0.00
467993	DELREZ/ ABSOLUTE CAPITAL	40 000	40 000	0.00
496	Provisions pour dépréciation Creance B	(1 661 415)	(1 661 415)	0.00

Détail du bilan - Actif

Rubriques		01/01/2024	01/01/2023	Variation	
		31/12/2024	31/12/2023		
		12	12	Montant	%
Autres créances		7 931 474	9 093 657	(1 162 183)	-12.78
2050.FX	Valeur saisie		9 093 657	(9 093 657)	-100.00
Valeurs mobilières de placement		351 362	2 856 097	(2 504 736)	-87.70
50499	Titre Eurasia Groupe	1 401 312		1 401 312	0.00
5904	Provision titre eurasia	(1 049 950)		(1 049 950)	0.00
2050.FZ	Valeur saisie		2 856 097	(2 856 097)	-100.00
Disponibilités		898 856	660 786	238 070	36.03
5121	CIC HOTEL ORLY RANGIS	18		18	0.00
51218	CIC RIWA	73		73	0.00
5128	CIC PARASHOP	333 958		333 958	0.00
51281	HEVEAS	95 796		95 796	0.00
51292	CIC St Denis compte fonctionnement	77 184		77 184	0.00
51293	CIC FIDUCIE	2 880		2 880	0.00
5187	Intérêts courus à recevoir Groupe	388 948		388 948	0.00
2050.GA	Valeur saisie		660 786	(660 786)	-100.00
Actif circulant & charges constatées d'avance		24 896 245	27 993 221	(3 096 976)	-11.06
Total général		175 528 004	266 068 143	(90 540 139)	-34.03

Détail du bilan - Passif

Rubriques	01/01/2024	01/01/2023	Variation	
	31/12/2024	31/12/2023		
	12	12	Montant	%
Capital social ou individuel	8 094 883	8 094 883		0.00
1013Capital appelé versé	8 094 883	8 094 883		0.00
Ecart de réévaluation	131 315 840	138 492 040	(7 176 200)	-5.18
1052Ecart de réévaluation libre 2021	131 315 840	138 492 040	(7 176 200)	-5.18
Réserve légale	809 489	306 759	502 730	163.88
10611Réserve légale prop.dite	809 489	306 759	502 730	163.88
Autres réserves	5 445 670	1 048 400	4 397 270	419.43
1068Autres réserves		1 048 400	(1 048 400)	-100.00
2051.DGValeur saisie	5 445 670		5 445 670	0.00
Report à nouveau	(24 920 783)	(995 134)	(23 925 649)	-2404.26
119Report à nouveau (solde débiteur)	(24 920 783)		(24 920 783)	0.00
2051.FPValeur saisie		(995 134)	995 134	100.00
Résultat de l'exercice	(90 043 928)	(23 925 649)	(66 118 279)	-276.35
Capitaux propres	30 701 170	123 021 298	(92 320 128)	-75.04
Provisions pour risques	820 000		820 000	
151PROVISIONS	820 000		820 000	0.00
Provisions pour risques et charges	820 000		820 000	
Autres emprunts obligataires	7 168 121	8 439 222	(1 271 101)	-15.06
1631obligation Absolute Eurasia TLV	4 573 358		4 573 358	0.00
16332OBLIGATION HO MIN SANG	1 094 267		1 094 267	0.00
16344Pret Hamard Brigitte Boulanger 50000 e	41 352		41 352	0.00
16368MME MEIHUA OU MME WIAOMING LIU INTERET	380 437		380 437	0.00
16369MME HUANG XIAOCHU	235 007		235 007	0.00
16383H&X METAL	345 550		345 550	0.00
16386MARTINEZ JOSEPHA	322 939		322 939	0.00
16387PENG MAODENG	118 253		118 253	0.00
16391DS MODE SOUSCRIPTION OBLIGATION	56 958		56 958	0.00
2051.GBValeur saisie		8 439 222	(8 439 222)	-100.00
Emprunts et dettes auprès des établissements de crédit	3 668 541	6 714 228	(3 045 687)	-45.36
164103CONSTANCE	352 800		352 800	0.00

Détail du bilan - Passif

Rubriques		01/01/2024	01/01/2023	Variation	
		31/12/2024	31/12/2023		
		12	12	Montant	%
Emprunts et dettes auprès des établissements de crédit		3 668 541	6 714 228	(3 045 687)	-45.36
164104	FLASH DIFFUSION	330 750		330 750	0.00
1644	EMPRUNT 3083374 HEVEAS	122 613		122 613	0.00
5122	BOURSE DIRECT	1 415		1 415	0.00
5186	Intérêts courus à payer	1 964 852		1 964 852	0.00
51864	Emprunt rivers STM	101 111		101 111	0.00
51865	EMPURNT ELYSIUM STM	795 000		795 000	0.00
2051.GC	Valeur saisie		6 714 228	(6 714 228)	-100.00
Emprunts et dettes financières divers		106 067 866	110 067 567	(3 999 701)	-3.63
165	Dépôts recus locataires	4 470 159		4 470 159	0.00
17111	Dettes liées Zais	3 678 044		3 678 044	0.00
17115	Dettttes raaches Sci Felix	8 786 614		8 786 614	0.00
17122	Dettes liées BNB SAPHIR *	4 897 197		4 897 197	0.00
17123	Asset Management	412 456		412 456	0.00
1713	Dettes liees Transplex	12 809 292		12 809 292	0.00
1714	Dettes Liées Stm	9 549 664		9 549 664	0.00
17141	DETTES STM /RIVER BANQUE	5 000 000		5 000 000	0.00
17168	DETTES SCI EURASIA *	365 394		365 394	0.00
17169	DETTES EURASIA INVESTISSEMENT *	3 414 267		3 414 267	0.00
17191	Dettes SIC ZAK	53 422		53 422	0.00
171911	Residence Eiffel	1 411 130		1 411 130	0.00
172	Deettes lIéées Filiales Emprunt Delrez S	27 967 021		27 967 021	0.00
45501	Mme Wang Mei Hua	366		366	0.00
45502	Mr WANG HSUEH SHENG	280 113		280 113	0.00
45503	M. LI YUPING	467 270		467 270	0.00
45504	WANG KEN	2 817		2 817	0.00
45508	Mlle Sandrine WANG	18 362		18 362	0.00
45509	Mme WANG QINGQING	1 556		1 556	0.00
45516	EFI	21 017 325		21 017 325	0.00
455161	EFI emprunt ABSOLUTE	1 347 781		1 347 781	0.00
4553	Global Technologie	117 617		117 617	0.00
2051.GD	Valeur saisie		110 067 567	(110 067 567)	-100.00
Dettes fournisseurs et comptes rattachés		11 758 908	8 870 869	2 888 039	32.56
401CRÉDITEURS	401Créditeurs	10 640 378		10 640 378	0.00
4081	Fournisseurs Facts non Parvenues	356 304		356 304	0.00
40811	FPN Absolute commision	762 226		762 226	0.00
2051.GF	Valeur saisie		8 870 869	(8 870 869)	-100.00
Dettes fiscales et sociales		5 442 242	7 352 707	(1 910 465)	-25.98
4210HADIM	HADIM	1 040		1 040	0.00

Détail du bilan - Passif

Rubriques		01/01/2024	01/01/2023	Variation	
		31/12/2024	31/12/2023		
		12	12	Montant	%
Dettes fiscales et sociales		5 442 242	7 352 707	(1 910 465)	-25.98
421WANG	WANG HSUEH	4 910		4 910	0.00
427	ZHANG HAIPING Personnel - Oppositions	829		829	0.00
4282	Dettes provisionnées pour congés à payer	59 316		59 316	0.00
4311	URSSAF PARIS	14 926		14 926	0.00
43112	Urssaf Controle	33 612		33 612	0.00
4375	HUMANIS ARCO/AGIRC	4 252		4 252	0.00
43752	Prévoyance Cadres	2 052		2 052	0.00
4376	GENERALI VIE Mutuelle	940		940	0.00
4382	Org soc ch/congés à payer	17 794		17 794	0.00
442	PAS sur salaire	2 207		2 207	0.00
444	Etat - Impôts sur les bénéfices	2 099 810		2 099 810	0.00
444023	IS 2022	39 186		39 186	0.00
445714	Tva sur du client 20%	1 761 338		1 761 338	0.00
4457141	Tva sur du client 5.5%	1 613		1 613	0.00
44587	Tva sur factures à établir	63 750		63 750	0.00
44718	TF RIWA 2020	118 093		118 093	0.00
44821	TAXE BUREAU	668 217		668 217	0.00
44822	TAXE DE STATIONNEMENT	27 392		27 392	0.00
4483	TAXE LOCAL SUR LA PUBLICITE TLPE	44 743		44 743	0.00
4485	TAXE SUR LES LOGEMENTS VACANTS	1 519		1 519	0.00
448601	Taxe apprentissage	3 062		3 062	0.00
448611	Prov Taxe formation alternace	4 503		4 503	0.00
44862	CFE	157 217		157 217	0.00
44863	CVAE	174 500		174 500	0.00
44866	TF 2024	135 421		135 421	0.00
2051.GG	Valeur saisie		7 352 707	(7 352 707)	-100.00
Dettes sur immobilisations et comptes rattachés			207 538	(207 538)	-100.00
2051.GH	Valeur saisie		207 538	(207 538)	-100.00
Autres dettes		8 695 156	189 076	8 506 080	4498.76
46703	BARDINI Solde Titre STM (Date 03-2020)	207 538		207 538	0.00
46783	LIN CASSIO/ STM	1 800 000		1 800 000	0.00
467994	SCI LES ROSIERS	6 000		6 000	0.00
467998	DELREZ PROMESSE DE VENTE LNC CASSIOPEE	1 905 000		1 905 000	0.00
46862	INTERETS ABSOLUTE CAPITAL	4 776 618		4 776 618	0.00
2051.GJ	Valeur saisie		189 076	(189 076)	-100.00
Produits constatés d'avance		1 206 000	1 205 639	361	0.03
487	Produits constatés d'avance	1 206 000	1 205 639	361	0.03

Détail du bilan - Passif

Rubriques	01/01/2024	01/01/2023	Variation	
	31/12/2024	31/12/2023		
	12	12	Montant	%
Total des dettes & comptes de régularisat	144 006 834	143 046 846	959 988	1
Total général	175 528 004	266 068 143	(90 540 139)	-34.03

Détail du compte de résultat

Rubriques		01/01/2024	01/01/2023	Variation	
		31/12/2024	31/12/2023		
		12	12	Montant	%
Ventes de marchandises		101 000	685 555	(584 555)	-85.27
70704	Ventes informatique et materiaux et ma	101 000		101 000	0.00
2052.HA	Valeur saisie		685 555	(685 555)	-100.00
Production vendue de services		14 259 781	12 119 212	2 140 569	17.66
2052.FI	Valeur saisie	14 259 781		14 259 781	0.00
2052.HC	Valeur saisie		12 119 212	(12 119 212)	-100.00
Chiffres d'affaires nets		14 360 781	12 804 767	1 556 014	12
Subventions d'exploitation		6 000		6 000	
741	SUBVENTION D'EXPLOITATION	6 000		6 000	0.00
Reprises sur amortissements et provisions, transferts de charges		3 360 871	985 008	2 375 863	241.20
7812	REPRISE AMORT	401		401	0.00
78172	Reprise provsion actif	220 000		220 000	0.00
78174	Créances	490 030		490 030	0.00
7866	Reprises sur dépréciations des élément	374 240		374 240	0.00
78661	Repr Prov Titre Cosmod 2023	2 276 200		2 276 200	0.00
2052.HH	Valeur saisie		985 008	(985 008)	-100.00
Autres produits			76	(76)	-100.00
2052.HJ	Valeur saisie		76	(76)	-100.00
Total des produits d'exploitatio		17 727 652	13 789 851	3 937 801	28.56
Achats de matières premières et autres approvisionnements		481 468	487 636	(6 168)	-1.26
604	Achats d'études et prestations de serv	(1 500)		(1 500)	0.00
6061	EAU	39 491		39 491	0.00
606101	SUEZ	5 546		5 546	0.00
606103	EAU LA COURNEUVE (37)	1 363		1 363	0.00
60611	EAU AUBERVILLIERS	11 340		11 340	0.00
60612	EDF PARTICULIER	5 335		5 335	0.00
60618	ENOVOS	88 495		88 495	0.00
60621	OHM ENERGIE	13 969		13 969	0.00
606211	EDF STAINS ZAIS	(1 064)		(1 064)	0.00
60623	ENGIE	77 549		77 549	0.00
60625	TOTAL DIRECT ENERGIE	82 521		82 521	0.00
60626	CHINA POWER	45		45	0.00
6063	Fourn Mat Agencement	59 462		59 462	0.00
6064	Fourn Administratives	75 038		75 038	0.00

Détail du compte de résultat

Rubriques		01/01/2024	01/01/2023	Variation	
		31/12/2024	31/12/2023		
		12	12	Montant	%
Achats de matières premières et autres approvisionnements		481 468	487 636	(6 168)	-1.26
608	Frais accessoires incorporés aux achats	23 878		23 878	0.00
2052.HN	Valeur saisie		487 636	(487 636)	-100.00
Autres achats et charges externes		14 389 081	11 392 061	2 997 020	26.31
611	Sous-traitance générale	70 000		70 000	0.00
61309	location ampcig 150 app AM PARTENERS	25 452		25 452	0.00
613101	Location Gennevilliers Y. MASSON	203 191		203 191	0.00
613102	Batiment 255b ICADE	422 041		422 041	0.00
613103	Batiment 255 ICADE	211 652		211 652	0.00
613104	Batiment -252-253 ICADE	1 519 154		1 519 154	0.00
613107	Batiment 234 -236 ICADE	94 329		94 329	0.00
61311	Location Blanc Mesnil SCI DISPATCH	60 900		60 900	0.00
613114	Batiment 247 ICADE logement	17 145		17 145	0.00
6131141	Location Sci Tour de la Villette	36 000		36 000	0.00
613117	Batiment 242 ICADE LEM	407 834		407 834	0.00
613119	Batiment 257 ICADE	541 267		541 267	0.00
613121	Location ICADE LEM 888	1 760 723		1 760 723	0.00
613122	Icade LEM 511-514 Protocole	463 155		463 155	0.00
613124	SCI FBT 111 Ave V Hugo	19 392		19 392	0.00
613125	Location SCI LE HAVRE	997 278		997 278	0.00
613126	Location GESCOFIM La Plaine St Denis	587 971		587 971	0.00
613137	ANDAMERA CORP	372 857		372 857	0.00
6132	Redevances Ports de Paris	1 192 642		1 192 642	0.00
6134	Location véhicules	27 294		27 294	0.00
61352	Location Mat &Outillage	196 882		196 882	0.00
614	Charges locatives et de copropriété	6 351		6 351	0.00
61501	Entretien & réparation	310 036		310 036	0.00
6152	Materiaux pour travaux	358 456		358 456	0.00
61552	Entretien Matériel Transport	75 783		75 783	0.00
6156	Maintenance Paris	895		895	0.00
6161	Ass. Multirisque	219 546		219 546	0.00
61612	ASSURANCE VIE HEVEAS	929		929	0.00
6162	Ass. Matériel de transport	45 783		45 783	0.00
617	Etudes et recherches	2 363		2 363	0.00
6181	Documentation générale	1 946		1 946	0.00
622	Honoraires Architecte-Géomètre-Divers	181 043		181 043	0.00
6221	AUTRES HONORAIRES	28 748		28 748	0.00
6222	Commis & court s/ventes	125 101		125 101	0.00
6224	Hon s/promotion/dev/repres immob	93 300		93 300	0.00
6225	Honor Conseil Juridique	1 037 020		1 037 020	0.00
6226	Honoraires comptable et Cac	424 707		424 707	0.00
622601	Honoraire financiers	74 768		74 768	0.00

Détail du compte de résultat

Rubriques		01/01/2024	01/01/2023	Variation	
		31/12/2024	31/12/2023		
		12	12	Montant	%
Autres achats et charges externes		14 389 081	11 392 061	2 997 020	26.31
6227	Frais d'actes & contentieux	85 029		85 029	0.00
6228	HONORAIRES ADMINIST	56 357		56 357	0.00
6229	HONORAIRE ABSOLUTE CAPITAL	1 828 808		1 828 808	0.00
6231	Annonce & Insertion	22 336		22 336	0.00
6234	Cadeaux à la Clientèle	4 927		4 927	0.00
6238	Pourboire,Dons Courants	2 000		2 000	0.00
6251	Mission et Dépalcement	64 118		64 118	0.00
62512	Voyages et Déplacements	26 046		26 046	0.00
62601	Frais postaux Paris	5 710		5 710	0.00
6261	Frais de telecom	5 567		5 567	0.00
6262	1&1 IONOS	2 215		2 215	0.00
626301	SFR	9 363		9 363	0.00
62636	FREE TELECOM ET MOBILE	2 426		2 426	0.00
626401	ORANGE INTERNET Téléphone PRO	2 463		2 463	0.00
62758	Frais et commission bancaires	57 220		57 220	0.00
6281	Concours divers (cotisations)	560		560	0.00
2052.HQ	Valeur saisie		11 392 061	(11 392 061)	-100.00
Impôts, taxes et versements assimilés		897 455	718 572	178 883	24.89
6312	Taxe apprentissage	3 062		3 062	0.00
6313	Participation des employeurs à la form	4 503		4 503	0.00
635111	Cvae	174 500		174 500	0.00
635112	Taxe Bureau	166 045		166 045	0.00
635113	TAXE DE STATIONNEMENT	9 200		9 200	0.00
63512	Taxe Foncières	489 096		489 096	0.00
63515	Cfe	37 702		37 702	0.00
6353	TAXE LOCAL SUR LA PUBLICITE	11 967		11 967	0.00
6356	TAXE SUR LES LOGEMENT VACANTS	1 381		1 381	0.00
2052.HR	Valeur saisie		718 572	(718 572)	-100.00
Salaires et traitements		465 389	580 363	(114 974)	-19.81
64112	Salaires,appointements	450 328		450 328	0.00
6412	Congés payes	9 626		9 626	0.00
6414	Indemnités et avantages repas	4 931		4 931	0.00
64141	Indemnités et avantages voiture	(4 716)		(4 716)	0.00
64142	Indemnités de transport	5 010		5 010	0.00
6417	indm frais professionnels	210		210	0.00
2052.HS	Valeur saisie		580 363	(580 363)	-100.00
Charges sociales		130 794	178 750	(47 956)	-26.83
642	GRATIFICATION PRIME ANNUELLE	1 902		1 902	0.00

Détail du compte de résultat

Rubriques		01/01/2024	01/01/2023	Variation	
		31/12/2024	31/12/2023		
		12	12	Montant	%
Charges sociales		130 794	178 750	(47 956)	-26.83
6451	Cotisations à l'Urssaf	93 742		93 742	0.00
6452	Cotisations Prévoyance Cadre	912		912	0.00
64521	Mutuelle GENERALI	5 318		5 318	0.00
6453	Cotisations aux caisses de retraites	24 655		24 655	0.00
6456	Charges social cp	1 490		1 490	0.00
6475	Médecine du travail	2 775		2 775	0.00
2052.HT	Valeur saisie		178 750	(178 750)	-100.00
Amortissements des immobilisations		870 596	994 579	(123 983)	-12.47
68112	Dot amort immo corp	870 596		870 596	0.00
2052.HU	Valeur saisie		994 579	(994 579)	-100.00
Dotations aux provisions sur actif circulant		2 702 580	1 980 463	722 117	36.46
68174	Créances	2 702 580		2 702 580	0.00
2052.HW	Valeur saisie		1 980 463	(1 980 463)	-100.00
Dotations aux provisions pour risques et charges		731 199	1 462 397	(731 198)	-50.00
2052.GD	Valeur saisie	731 199		731 199	0.00
2052.HX	Valeur saisie		1 462 397	(1 462 397)	-100.00
Autres charges			84	(84)	-100.00
2052.HY	Valeur saisie		84	(84)	-100.00
Total des charges d'exploitatio		20 668 562	17 794 905	2 873 657	16.15
Résultat d'exploitation		(2 940 910)	(4 005 054)	1 064 144	26.57
Produits financiers de participation		388 948	411 741	(22 793)	-5.54
7617	Revenus des créances rattachées à des	388 948		388 948	0.00
2052.JD	Valeur saisie		411 741	(411 741)	-100.00
Reprises sur provisions et transferts de charges		2 650 440	18 081	2 632 359	14558.70
7866	Reprises sur dépréciations des élément	374 240		374 240	0.00
78661	Repr Prov Titre Cosmod 2023	2 276 200		2 276 200	0.00
2052.JG	Valeur saisie		18 081	(18 081)	-100.00
Différences positives de change			1 000 000	(1 000 000)	-100.00
2052.JH	Valeur saisie		1 000 000	(1 000 000)	-100.00
Total des produits financiers		3 039 388	1 429 822	1 609 566	112.57

Détail du compte de résultat

Rubriques		01/01/2024	01/01/2023	Variation	
		31/12/2024	31/12/2023		
		12	12	Montant	%
Dotations financières aux amortissements et provisions		78 073 412	3 937 615	74 135 797	1882.76
6865	Dotations aux provisions Créances ratt	50 582 098		50 582 098	0.00
6866	Dotation pour dépréciation Titre de pa	26 441 364		26 441 364	0.00
6867	Prov dépréciation Titre de Placement	1 049 950		1 049 950	0.00
2052.JL	Valeur saisie		3 937 615	(3 937 615)	-100.00
Intérêts et charges assimilées		11 575 974	6 089 191	5 486 783	90.11
66114	Stm interet Rivers banque	101 111		101 111	0.00
66115	STM INTERETS ELYSIUM	795 000		795 000	0.00
66116	Int emprunts & Dettes Absolute Tlv	3 556 415		3 556 415	0.00
66131	Emprunt absolute	4 776 618		4 776 618	0.00
66133	INTERETS PRET 374 HEVEAS	5 478		5 478	0.00
6614	Interet emprunt obligataires	185 091		185 091	0.00
6615	Intérêts Dette liées à des participati	2 156 260		2 156 260	0.00
2052.JM	Valeur saisie		6 089 191	(6 089 191)	-100.00
Total des charges financières		89 649 386	10 026 806	79 622 580	794.10
Résultat financier		(86 609 998)	(8 596 984)	(78 013 014)	-907.45
Résultat courant avant impôt		(89 550 908)	(12 602 038)	(76 948 870)	-610.61
Produits exceptionnels sur opérations de gestion		482 608	1 573 251	(1 090 643)	-69.32
771	Produits exceptionnels sur opérations	941		941	0.00
772	Produits excep. exe. anté.	481 667		481 667	0.00
2053.KE	Valeur saisie		1 573 251	(1 573 251)	-100.00
Produits exceptionnels sur opérations en capital		13 352 629	1 270 717	12 081 912	950.79
7752	Immobilisations corporelles	9 800 000		9 800 000	0.00
7756	Immobilisations financières	3 552 629		3 552 629	0.00
2053.KF	Valeur saisie		1 270 717	(1 270 717)	-100.00
Total des produits exceptionnels		13 835 237	2 843 968	10 991 269	386.48
Charges exceptionnelles sur opérations de gestion		3 737 711	15 943 140	(12 205 429)	-76.56
671	Charges exceptionnelles	451		451	0.00
6712	Pénalités et Amendes	674 598		674 598	0.00
672	CHARGES SUR EXERCICES ANTERIEUR	3 062 662		3 062 662	0.00
2053.KJ	Valeur saisie		15 943 140	(15 943 140)	-100.00

Détail du compte de résultat

Rubriques		01/01/2024	01/01/2023	Variation	
		31/12/2024	31/12/2023		
		12	12	Montant	%
Charges exceptionnelles sur opérations en capital		5 949 614	1 124 300	4 825 314	429.18
6752	Immobilisations corporelles	5 944 114		5 944 114	0.00
6756	Immobilisations financières	5 500		5 500	0.00
2053.KK	Valeur saisie		1 124 300	(1 124 300)	-100.00
Dotations exceptionnelles aux amortissements et provisions		4 787 021		4 787 021	
2053.HG	Valeur saisie	4 787 021		4 787 021	0.00
Total des charges exceptionnelles		14 474 346	17 067 440	(2 593 094)	-15.19
Résultat exceptionnel		(639 109)	(14 223 472)	13 584 363	95.51
Impôts sur les bénéfices		(2 796 529)		(2 796 529)	
Total des produits		31 951 837	18 063 641	13 888 196	76.88
Total des charges		121 995 764	44 889 151	77 106 613	171.77
Bénéfice ou perte		(90 043 928)	(26 825 510)	(63 218 418)	-235.67

Détail des Soldes Intermédiaires de Gestion

Rubriques		01/01/2024	01/01/2023	Variation	
		31/12/2024	31/12/2023		
		12	12	Montant	%
Ventes de marchandises		(666)		(666)	
70704	Ventes informatique et materiaux et ma	101 000		101 000	0.00
7097	Fae Avioir a etablir	(101 666)		(101 666)	0.00
Marge commerciale		(666)		(666)	

Production vendue		14 361 447	8 676 258	5 685 189	65.53
706	Prestattions aux filiales	728 909	384 918	343 991	89.37
7081	location entrepôt à 20 %	12 662 733	6 385 093	6 277 640	98.32
70812	Location vehicules Mercedes	(67 310)		(67 310)	0.00
7082	Location exonérée	33 508	20 364	13 144	64.55
70821	Loyer constaté d avance 2023	(1 206 000)		(1 206 000)	0.00
708301	FRAIS ADMIN		4 625	(4 625)	-100.00
708302	FRAIS DE JUSTICE EXON		500	(500)	-100.00
70831	Prov charge exon	4 651	1 546	3 105	200.82
70833	Prov Charges soumis	861 169	402 873	458 296	113.76
708331	TAXES FONCIERE LOYER		69 190	(69 190)	-100.00
70854	Facture a etablir	(31 250)	1 407 149	(1 438 399)	-102.22
70857	Pca 2023	1 205 639		1 205 639	0.00
70861	Refacturation taxe fonciere	169 398		169 398	0.00
Production de l'exercice		14 361 447	8 676 258	5 685 189	65.53

Consommation de l'exercice en provenance de tiers		14 870 549	7 388 183	7 482 366	101.27
604	Achats d'études et prestations de serv	(1 500)		(1 500)	0.00
6061	EAU	39 491	25 680	13 811	53.78
606101	SUEZ	5 546	4 100	1 446	35.26
606103	EAU LA COURNEUVE (37)	1 363	429	934	217.72
60611	EAU AUBERVILLIERS	11 340	2 871	8 469	295.03
60612	EDF PARTICULIER	5 335	3 965	1 371	34.57
60618	ENOVOS	88 495	89 494	(999)	-1.12
6062	EDF		52 074	(52 074)	-100.00
60621	OHM ENERGIE	13 969		13 969	0.00
606211	EDF STAINS ZAIS	(1 064)		(1 064)	0.00
60623	ENGIE	77 549	46 294	31 255	67.51
60625	TOTAL DIRECT ENERGIE	82 521	72 638	9 882	13.61
60626	CHINA POWER	45		45	0.00
6063	Fourn Mat Agencement	59 462	243 004	(183 541)	-75.53
606302	Fourn Entretien & Petit Accessoires		9 502	(9 502)	-100.00
6064	Fourn Administratives	75 038	52 130	22 908	43.94
608	Frais accessoires incorporés aux achats	23 878	13 210	10 669	80.76
611	Sous-traitance générale	70 000	19 600	50 400	257.14

SA

EURASIA GROUPE SA

Détail des Soldes Intermédiaires de Gestion

Rubriques		01/01/2024	01/01/2023	Variation	
		31/12/2024	31/12/2023		
		12	12	Montant	%
Consommation de l'exercice en provenance de tiers		14 870 549	7 388 183	7 482 366	101.27
61309	location ampcig 150 app AM PARTENERS	25 452		25 452	0.00
613101	Location Gennevilliers Y. MASSON	203 191	120 587	82 605	68.50
613102	Batiment 255b ICADE	422 041	66 550	355 492	534.18
613103	Batiment 255 ICADE	211 652	507 692	(296 040)	-58.31
613104	Batiment -252-253 ICADE	1 519 154	361 103	1 158 051	320.70
613107	Batiment 234 -236 ICADE	94 329	40 181	54 147	134.76
61311	Location Blanc Mesnil SCI DISPATCH	60 900	33 218	27 682	83.33
613114	Batiment 247 ICADE logement	17 145		17 145	0.00
6131141	Location Sci Tour de la Viillette	36 000	21 000	15 000	71.43
613117	Batiment 242 ICADE LEM	407 834		407 834	0.00
613119	Batiment 257 ICADE	541 267	607 429	(66 163)	-10.89
613121	Location ICADE LEM 888	1 760 723	1 332 878	427 845	32.10
613122	Icade LEM 511-514 Protocole	463 155		463 155	0.00
613124	SCI FBT 111 Ave V Hugo	19 392	12 483	6 909	55.35
613125	Location SCI LE HAVRE	997 278	421 617	575 661	136.54
613126	Location GESCOFIM La Plaine St Denis	587 971	356 126	231 845	65.10
613133	SCI RESIDENCE 19 RUE GARDINOUX		31 808	(31 808)	-100.00
613137	ANDAMERA CORP	372 857	372 857		0.00
6132	Redevances Ports de Paris	1 192 642	596 321	596 321	100.00
6134	Location véhicules	27 294	13 647	13 647	100.00
61352	Location Mat &Outillage	196 882	167 921	28 961	17.25
61353	Locat Mat Bureau		61 776	(61 776)	-100.00
613AMP	LOCATION AMPCIG 150 APP NIV 2		7 500	(7 500)	-100.00
614	Charges locatives et de copropriété	6 351	4 343	2 008	46.23
61501	Entretien & réparation	310 036	211 131	98 905	46.85
6151	Maintenance		600	(600)	-100.00
6152	Materiaux pour travaux	358 456	159 531	198 925	124.69
61552	Entretien Matériel Transport	75 783	40 090	35 693	89.03
6156	Maintenance Paris	895		895	0.00
616	Primes d'assurances		147	(147)	-100.00
6161	Ass. Multirisque	219 546	137 439	82 107	59.74
61612	ASSURANCE VIE HEVEAS	929	464	464	100.00
6162	Ass. Matériel de transport	45 783	735	45 048	6129.84
617	Etudes et recherches	2 363	1 096	1 267	115.58
6181	Documentation générale	1 946		1 946	0.00
622	Honoraires Architecte-Géomètre-Divers	181 043	97 878	83 166	84.97
6221	AUTRES HONORAIRES	28 748	3 576	25 173	703.98
6222	Commis & court s/ventes	125 101	2 100	123 001	5857.17
6224	Hon s/promotion/dev/repres immob	93 300	61 900	31 400	50.73
6225	Honor Conseil Juridique	1 037 020	555 539	481 482	86.67
6226	Honoraires comptable et Cac	424 707	98 726	325 981	330.19
622601	Honoraire financiers	74 768	26 720	48 048	179.82

SA

EURASIA GROUPE SA

Détail des Soldes Intermédiaires de Gestion

Rubriques		01/01/2024	01/01/2023	Variation	
		31/12/2024	31/12/2023		
		12	12	Montant	%
Consommation de l'exercice en provenance de tiers		14 870 549	7 388 183	7 482 366	101.27
6227	Frais d'actes & contentieux	85 029	3 544	81 486	2299.58
6228	HONORAIRES ADMINIST	56 357	18 792	37 565	199.90
6229	HONORAIRE ABSOLUTE CAPITAL	1 828 808	64 393	1 764 415	2740.07
6231	Annonce & Insertion	22 336	6 577	15 759	239.59
6234	Cadeaux à la Clientèle	4 927		4 927	0.00
6238	Pourboire,Dons Courants	2 000	1 000	1 000	100.00
6251	Mission et Dépalcement	64 118	37 436	26 682	71.27
62512	Voyages et Déplacements	26 046	13 338	12 708	95.28
62601	Frais postaux Paris	5 710	3 537	2 172	61.41
6261	Frais de telecom	5 567	4 740	827	17.45
626106	TELECOM		797	(797)	-100.00
6262	1&1 IONOS	2 215	1 014	1 201	118.38
626301	SFR	9 363	4 275	5 088	119.01
62636	FREE TELECOM ET MOBILE	2 426	1 272	1 154	90.68
626401	ORANGE INTERNET Téléphone PRO	2 463	1 240	1 223	98.69
62758	Frais et commission bancaires	57 220	56 528	691	1.22
6281	Concours divers (cotisations)	560		560	0.00
Valeur ajoutée		(509 768)	1 288 076	(1 797 843)	-139.58
Subventions d'exploitation		6 000		6 000	
741	SUBVENTION D'EXPLOITATION	6 000		6 000	0.00
Impôts, taxes et versements assimilés		897 455	106 708	790 747	741.04
6312	Taxe apprentissage	3 062		3 062	0.00
6313	Participation des employeurs à la form	4 503		4 503	0.00
635111	Cvae	174 500		174 500	0.00
635112	Taxe Bureau	166 045	19 699	146 346	742.91
635113	TAXE DE STATIONNEMENT	9 200		9 200	0.00
63512	Taxe Foncières	489 096	85 628	403 468	471.19
63515	Cfe	37 702		37 702	0.00
6353	TAXE LOCAL SUR LA PUBLICITE	11 967		11 967	0.00
6356	TAXE SUR LES LOGEMENT VACANTS	1 381	1 381		0.00
Charges de personnel		596 183	294 774	301 409	102.25
64112	Salaires,appointements	450 328	223 763	226 565	101.25
6412	Congés payes	9 626		9 626	0.00
6414	Indemnités et avantages repas	4 931	2 846	2 086	73.29
64141	Indemnités et avantages voiture	(4 716)	(2 358)	(2 358)	-100.00
64142	Indemnités de transport	5 010	2 245	2 765	123.14
6417	indm frais professionnels	210	210		0.00

Détail des Soldes Intermédiaires de Gestion

Rubriques		01/01/2024	01/01/2023	Variation	
		31/12/2024	31/12/2023		
		12	12	Montant	%
Charges de personnel		596 183	294 774	301 409	102.25
642	GRATIFICATION PRIME ANNUELLE	1 902	1 902		0.00
6451	Cotisations à l'Urssaf	93 742	48 046	45 697	95.11
6452	Cotisations Prévoyance Cadre	912		912	0.00
64521	Mutuelle GENERALI	5 318	3 153	2 165	68.64
6453	Cotisations aux caisses de retraites	24 655	12 496	12 159	97.30
6456	Charges social cp	1 490		1 490	0.00
6475	Médecine du travail	2 775	2 471	304	12.30
Exedent brut d'exploitation / Insufisance d'exploitatio		(1 997 406)	886 594	(2 884 000)	-325.29
Reprises sur charges d'exploitation et transferts de charges		710 431	400	710 031	177494.36
7812	REPRISE AMORT	401	400	1	0.17
78172	Reprise provsion actif	220 000		220 000	0.00
78174	Créances	490 030		490 030	0.00
Autres produits			191	(191)	-100.00
758	Produits divers de gestion courante		191	(191)	-100.00
Dotations aux amortissements et aux provisions		4 304 375	504 631	3 799 744	752.97
6811	Dotations aux amortissements sur immob		504 631	(504 631)	-100.00
68112	Dot amort immo corp	870 596		870 596	0.00
6815	Dotation charges à étaler	731 199		731 199	0.00
68174	Créances	2 702 580		2 702 580	0.00
Autres charges			3	(3)	-100.00
658	Charges Diverses Gestions Cour		3	(3)	-100.00
Résultat d'exploitation		(5 591 350)	382 551	(5 973 901)	-1561.60
Produits financiers		3 039 388	239 411	2 799 977	1169.53
7617	Revenus des créances rattachées à des	388 948	239 411	149 537	62.46
7866	Reprises sur dépréciations des élément	374 240		374 240	0.00
78661	Repr Prov Titre Cosmod 2023	2 276 200		2 276 200	0.00
Charges financières		89 649 386	1 631 432	88 017 954	5395.14
66114	Stm interet Rivers banque	101 111		101 111	0.00
66115	STM INTERETS ELYSIUM	795 000		795 000	0.00
66116	Int emprunts & Dettes Absolute Tlv	3 556 415	426 068	3 130 347	734.71
66131	Emprunt absolute	4 776 618		4 776 618	0.00
66133	INTERETS PRET 374 HEVEAS	5 478	2 883	2 595	90.03

Détail des Soldes Intermédiaires de Gestion

Rubriques		01/01/2024	01/01/2023	Variation	
		31/12/2024	31/12/2023		
		12	12	Montant	%
Charges financières		89 649 386	1 631 432	88 017 954	5395.14
6614	Interet emprunt obligataires	185 091		185 091	0.00
6615	Intérêts Dette liées à des participati	2 156 260	1 202 481	953 779	79.32
6865	Dotations aux provisions Créances ratt	50 582 098		50 582 098	0.00
6866	Dotation pour dépréciation Titre de pa	26 441 364		26 441 364	0.00
6867	Prov dépréciation Titre de Placement	1 049 950		1 049 950	0.00
Résultat courant avant impôts		(92 201 348)	(1 009 470)	(91 191 878)	-9033.64
Produits exceptionnels		13 835 237	(88)	13 835 325	15721960.25
771	Produits exceptionnels sur opérations	941	(88)	1 029	1169.38
772	Produits excep. exe. anté.	481 667		481 667	0.00
7752	Immobilisations corporelles	9 800 000		9 800 000	0.00
7756	Immobilisations financières	3 552 629		3 552 629	0.00
Charges exceptionnelles		14 474 346	1 043 494	13 430 852	1287.10
671	Charges exceptionnelles	451		451	0.00
6712	Pénalités et Amendes	674 598	126 384	548 214	433.77
672	CHARGES SUR EXERCICES ANTERIEUR	3 062 662	917 110	2 145 552	233.95
6752	Immobilisations corporelles	5 944 114		5 944 114	0.00
6756	Immobilisations financières	5 500		5 500	0.00
6875	Dotations aux provisions exceptionnelles	820 000		820 000	0.00
6876	Dotations pour dépréciations exception	3 967 021		3 967 021	0.00
Résultat exceptionnel		(639 109)	(1 043 582)	404 473	38.76
Impôts sur les bénéfices		(2 796 529)		(2 796 529)	
6989	Intégration fiscale - Produits	(2 796 529)		(2 796 529)	0.00
Résultat de l'exercice		(90 043 928)	(2 053 052)	(87 990 876)	-4285.86
Produits des cessions d'éléments d'actif		13 352 629		13 352 629	
7752	Immobilisations corporelles	9 800 000		9 800 000	0.00
7756	Immobilisations financières	3 552 629		3 552 629	0.00
Valeur comptable des éléments d'actif cédés		5 949 614		5 949 614	
6752	Immobilisations corporelles	5 944 114		5 944 114	0.00
6756	Immobilisations financières	5 500		5 500	0.00
Résultat net sur cession		7 403 015		7 403 015	

Soldes Intermédiaires de Gestion

Rubriques	31/12/2024		31/12/2023		Variations	
	Montants	%	Montants	%	Montants	%
Ventes de marchandises + Production	14 360 781	100.00	8 676 258	100.00	5 684 523	65.52
Ventes de marchandises	(666)	0.00		0.00	(666)	
Transferts de charges d'exploitation affectés à la marge commerciale						
Coût d'achat des marchandises vendues		0.00		0.00		
Marge commerciale	(666)	100.00			(666)	
Production vendue	14 361 447	100.00	8 676 258	100.00	5 685 189	65.53
Production stockée						
Production immobilisée						
Déstockage de production						
Production de l'exercice	14 361 447	100.00	8 676 258	100.00	5 685 189	65.53
Transferts de charges d'exploitation affectés à la valeur ajoutée						
Consommation de l'exercice en provenance de tiers	14 870 549	103.55	7 388 183	85.15	7 482 366	101.27
Valeur ajoutée	(509 768)	-3.55	1 288 076	14.85	(1 797 843)	-139.58
Subventions d'exploitation	6 000	0.04		0.00	6 000	
Transferts de charges d'exploitation affectés à l'E.B.E.						
Impôts, taxes et versements assimilés	897 455	6.25	106 708	1.23	790 747	741.04
Charges de personnel	596 183	4.15	294 774	3.40	301 409	102.25
Excédent brut d'exploitation/ Insuffisance brute d'exploitation	(1 997 406)	-13.91	886 594	10.22	(2 884 000)	-325.29
Reprises sur charges d'exploitation et transferts de charges	710 431	4.95	400	0.00	710 031	7494.36
Autres produits		0.00	191	0.00	(191)	-100.00
Dotations aux amortissements et aux provisions	4 304 375	29.97	504 631	5.82	3 799 744	752.97
Autres charges		0.00	3	0.00	(3)	-100.00
Résultat d'exploitation	(5 591 350)	-38.93	382 551	4.41	(5 973 901)	-1561.60
Quote- part de résultat sur opérations faites en commun						
Produits financiers	3 039 388	21.16	239 411	2.76	2 799 977	1169.53
Charges financières	89 649 386	624.27	1 631 432	18.80	88 017 954	5395.14
Résultat courant avant impôts	(92 201 348)	-642.04	(1 009 470)	-11.63	(91 191 878)	-1033.64
Produits exceptionnels	13 835 237	96.34	(88)	0.00	13 835 325	1960.25
Charges exceptionnelles	14 474 346	100.79	1 043 494	12.03	13 430 852	1287.10
Résultat exceptionnel	(639 109)	-4.45	(1 043 582)	-12.03	404 473	-38.76
Participation des salariés aux résultats de l'entreprise						
Impôts sur les bénéfices	(2 796 529)	-19.47		0.00	(2 796 529)	
Résultat de l'exercice	(90 043 928)	-627.01	(2 053 052)	-23.66	(87 990 876)	-1285.86
Produits des cessions d'éléments d'actif	13 352 629	92.98		0.00	13 352 629	
Valeur comptable des éléments d'actif cédés	5 949 614	41.43		0.00	5 949 614	
Résultat net sur cession	7 403 015	51.55		0.00	7 403 015	

Capacité d'autofinancement

Rubriques	31/12/2024	31/12/2023	Variations
Excédent brut d'exploitation	(1 997 406)	886 594	(2 884 000)
+ Transfert de charges d'exploitation			
+ Autres produits d'exploitation		191	(191)
- Autres charges d'exploitation		3	(3)
+ Quote part de résultat sur opérations en commun			
+ Produits financiers	388 948	239 411	149 537
- Charges financières	11 575 974	1 631 432	9 944 542
+ Produits exceptionnels	482 608	(88)	482 696
- Charges exceptionnelles	3 737 711	1 043 494	2 694 218
- Participation des salariés			
- Impôts sur les bénéfices	(2 796 529)		(2 796 529)
Capacité d'autofinancement	(13 643 006)	(1 548 820)	(12 094 186)

Tableau de financement

Rubriques	31/12/2024	31/12/2023	Variations
Ressources			
Résultat net comptable avant rémunération de l'exploitant	(90 043 928)	(2 053 052)	4 286
+ Dotations aux amortissements et provisions	87 164 807	504 631	17 173
- Reprises sur charges calculées	3 360 871	400	840 055
- Quote-part subvention d'investissement virée au résultat			
+ ou- Résultat sur cession d'actifs immobilisés	(7 403 015)		
Capacité d'autofinancement	(13 643 006)	(1 548 820)	781
- Retraits de l'exploitant			
Capacité d'autofinancement nette	(13 643 006)	(1 548 820)	781
+ Réduction rattachée des participations	3 552 629		
+ Cession d'éléments d'actif immobilisés (- T.V.A. reversée)	9 800 000		
+ Réduction des immobilisations financières	118 500	24 355 000	(100)
+ Augmentation du capital ou apports de l'exploitant	5 402 730		
+ Augmentation des dettes financières	(2 336 130)	24 797 935	(109)
+ Subventions d'investissement reçues			
Total des ressources	2 894 722	47 604 114	(94)
Emplois			
Acquisitions d'immobilisations incorporelles		7 200	(100)
Acquisitions d'immobilisations corporelles	58 626	29 162	101
Acquisitions d'immobilisations financières	(1 347 659)	24 044 187	(106)
Total des investissements	(1 289 033)	24 080 549	(105)
Prélèvements sur capital - Dividendes			
Charges à répartir sur plusieurs exercices	2 924 794	2 924 794	
Réductions de capital	502 730		
Remboursement dettes financières	171 523	6 375 931	(97)
Total des emplois	2 310 014	33 381 275	(93)
Variation fonds de roulement	584 708	14 222 839	(96)

Origine de la variation de trésorerie

RUBRIQUES	31/12/2024	31/12/2023	Variation
Actif circulant			
Stocks et produits en cours (Montant brut)	11 370 121	11 370 121	
Clients et comptes rattachés (Montant brut)	10 962 636	11 203 811	(2)
Autres créances (Montant brut)	9 592 889	6 699 721	43
Dettes (hors emprunts et concours bancaires)			
Fournisseurs	11 758 908	12 524 587	(6)
Fournisseurs d'immobilisation		207 538	(100)
Autres dettes (1)	38 596 603	33 427 108	15
Besoin en fonds de roulement	(18 429 866)	(16 885 579)	9
Fonds de roulement	(18 992 076)	(15 868 458)	20
Trésorerie	(562 210)	1 017 121	(155)

(1) Y compris intérêts courus sur emprunts

DÉTERMINATION ET SUIVI DES CHARGES FINANCIÈRES NETTES NON ADMISES EN DÉDUCTION ET DES CAPACITÉS DE DÉDUCTION INEMPLOYÉES EN REPORT EN APPLICATION DE L'ARTICLE 212 BIS DU CGI

N° 2464

(À souscrire par les sociétés indépendantes non membres d'un groupe fiscal et par les sociétés membres d'un groupe fiscal pour la détermination de leur résultat comme si elles étaient imposées séparément)

I – MONTANT DE CHARGES FINANCIÈRES NETTES NON ADMISES EN DÉDUCTION AU TITRE DE L'EXERCICE

A- Règles de droit commun

Charges financières nettes de l'exercice	a	86 609 998
EBITDA fiscal de l'exercice	b	
Fraction de charges financières nettes du groupe non admises en déduction au titre de l'exercice (montant le plus faible entre a - 30 %*b et a - 3 000 000 €)	c	83 609 998
Déductibilité supplémentaire de 75 % des charges financières nettes non admises en déduction après application du premier plafond	c2	20 902 499

B- Clause de sauvegarde en faveur des entreprises membres d'un groupe consolidé

Ratio fonds propres/actifs	d	
Ratio fonds propres/actifs déterminé au niveau du groupe consolidé	e	
Si (d) est supérieur ou égal à (e) : Complément de déduction des charges financières nettes non admises en déduction au titre de l'exercice = 75 % x (c)	f	

C- Règles applicables aux situations de sous-capitalisation

Fraction de charges financières nettes de l'exercice non admises en déduction au titre du premier plafond de sous-capitalisation, afférent aux dettes contractées auprès d'entreprises non liées ou auprès d'entreprises liées non membres du groupe fiscal, pour la part n'excédant pas une fois et demie les fonds propres	g	
Fraction de charges financières nettes de l'exercice non admises en déduction au titre du second plafond de sous-capitalisation, afférent à la part des dettes contractées auprès d'entreprises liées non membres du groupe fiscal, excédant 1,5 une fois et demie les fonds propres	h	

II – SUIVI DES CHARGES FINANCIÈRES NETTES NON ADMISES EN DÉDUCTION ET DES CAPACITÉS DE DÉDUCTION INEMPLOYÉES EN REPORT

A- Suivi des charges financières nettes en report

Stock de charges financières nettes restant à imputer à l'ouverture de l'exercice (y compris le solde de la fraction d'intérêt mentionné au 13 ^{ème} alinéa de l'article 223 B du CGI, non imputé à la clôture du dernier exercice ouvert avant le 1 ^{er} janvier 2019)	i	
Montant des charges financières nettes en report transférées	i bis	
Dont montant des charges financières nettes transférées de plein droit (art. 209-II-2 du CGI)	i ter	
Nombre d'opérations sur l'exercice concernées par le transfert de plein droit	i quater	
Montant de charges financières nettes en report imputé au titre de l'exercice	j	
Fraction de charges financières nettes non admises en déduction au titre de l'exercice : (c) – (f) ou (g) + 1/3 x (h)	k	
Stock de charges financières nettes restant à imputer à la clôture de l'exercice (i) + (i bis) - (j) + (k)	l	

B- Suivi des capacités de déduction inemployées en report

		Stock à l'ouverture de l'exercice	Capacités de déduction inemployées transférées de plein droit (art.209-II-2 du CGI)	Capacités de déduction employées au titre de l'exercice (1)	Stock à la clôture de l'exercice
Capacités de déduction inemployées au titre de l'exercice N-5	m				
Capacités de déduction inemployées au titre de l'exercice N-4	n				
Capacités de déduction inemployées au titre de l'exercice N-3	o				
Capacités de déduction inemployées au titre de l'exercice N-2	p				
Capacités de déduction inemployées au titre de l'exercice N-1	q				
Capacités de déduction inemployées au titre de l'exercice N	r				

(1) Cette colonne peut être servie si (a) est supérieur à (c) – (f)