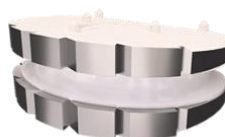


Ecully, le 22 octobre 2025 – 8h30

Evolution Surgical distribuera les prothèses discales CP-ESP et LP-ESP de Spineway en Australie

Spineway, spécialiste des implants innovants pour le traitement des pathologies sévères de la colonne vertébrale (rachis), annonce la conclusion d'un accord avec Evolution Surgical, pour la distribution exclusive de ses prothèses discales ESP en Australie à partir du 25 octobre 2025. Orthotech, l'ancien distributeur sur cette zone, assurera en collaboration avec Evolution Surgical la transition auprès des clients.

Les prothèses discales CP-ESP et LP-ESP font partie des solutions de préservation du mouvement les plus fiables et les plus largement implantées en Australie, offrant des performances biomécaniques avancées et des résultats cliniques à long terme. Leur ajout complètera le portefeuille croissant de dispositifs de fusion proposés par Evolution Surgical.

**Prothèse cervicale CP-ESP****Prothèse lombaire LP-ESP**

Orthotech a soutenu la gamme ESP depuis plus d'une décennie et estime que le succès futur du produit repose entre les mains d'une organisation plus importante, disposant d'une équipe clinique nationale. « *Nous croyons fermement en la technologie ESP* », a déclaré Sam Scott-Young, PDG d'Orthotech, « *et je la soutiens personnellement, ayant moi-même bénéficié de cette prothèse.* »

Spineway exprime sa profonde gratitude pour l'engagement de longue date d'Orthotech et est convaincu qu'Evolution Surgical sera le partenaire idéal pour poursuivre la croissance et le soutien de la gamme ESP en Australie.

Prochain RDV :

13 janvier 2026 – Chiffre d'affaires 2025

A propos de SpineWay

SpineWay conçoit, fabrique et commercialise des gammes d'implants et d'ancillaires (instruments) chirurgicaux innovants destinés à traiter les pathologies sévères de la colonne vertébrale.

SpineWay dispose d'un réseau mondial de plus de 50 distributeurs indépendants et réalise plus de 70% de son CA à l'export.



SpineWay est éligible au PEA-PME



Marché de cotation : **Euronext Growth Paris**

ISIN : **FR001400N2P2**

Mnémonique : **ALSPW**

Retrouvez toute l'information de SpineWay sur www.spineway.com

**Contacts :****SpineWay****Ligne aux actionnaires**

Ouverte du mardi au jeudi (10h-12h)

0806 70 60 60

**Aelium****Relations investisseurs**

Solène Kennis

spineway@aelium.fr