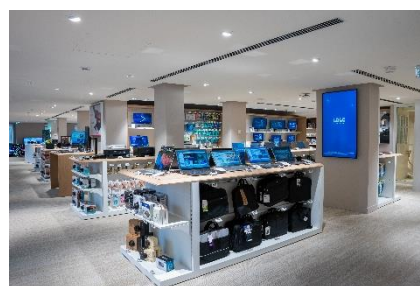


LIMONEST, LE 25 AOÛT À 17H45

LDLC DÉBARQUE À PARIS - LA MADELEINE

AVEC PRÈS DE 3 000 RÉFÉRENCES EN TV, ORDINATEURS, SMARTPHONES, CASQUES, ETC., DE L'OFFRE, DU CONSEIL, UN ATELIER, C'EST LE LIEU INCONTOURNABLE POUR S'ÉQUIPER EN HIGH-TECH

Du haut de ses quasi 30 ans, LDLC sait mieux que quiconque qu'il est souvent difficile de choisir, par exemple, un portable pour ses parents, une TV pour la maison, ou encore un casque pour son neveu ! Pire quand l'objet tant convoité tombe en panne... Pour répondre à tous les besoins, toutes les envies, LDLC débarque dans le quartier de la Madeleine à Paris. Ce nouvel eldorado du high-tech, entièrement tourné vers le grand public, propose des conseils avisés, des nouveautés et des valeurs sûres, des produits en démonstration et à tous les prix. Le plus ? Un atelier de réparation qui saura sortir les clients de plus d'un mauvais pas ! LDLC Madeleine c'est 1 000 m² dédié au high-tech, ouvert 7 jours sur 7, au 21 place de la Madeleine à Paris 8^e.



Dans un monde ultra connecté, trouver le produit dont on a vraiment besoin, au bon prix, est souvent compliqué ! Du haut de ses 30 ans, LDLC a l'expérience « LD elle sait » écouter les besoins et vendre les produits adaptés ! A distance sur son site ou dans ses boutiques, LDLC est le numéro 1 français de l'informatique et plus globalement du high-tech.

PRÈS DE 3 000 RÉFÉRENCES POUR LE GRAND PUBLIC

Depuis le mercredi 20 août, un nouveau temple de la « connexion » a ouvert avec la boutique LDLC Madeleine.



Sur près de 1 000 m² et 3 niveaux, le grand public peut découvrir, tester, les dernières nouveautés mais aussi les incontournables en :

- ⇒ **informatique** : ordinateurs, fixes ou portables, tablettes, écrans, etc.
- ⇒ **téléphonie** : smartphone, montres connectées, coques, etc.
- ⇒ **télévision, image et son** : tv connectées, home cinémas, liseuses, casques, enceintes, etc.
- ⇒ **cadeaux et loisirs** : consoles, Lego, figurines, objets pop culture, idées cadeaux etc.
- ⇒ **maison connectée** : aspirateurs robots, balances connectées, etc.

AU CŒUR DE LA MADELEINE

Cet eldorado du high-tech a trouvé naturellement place au cœur du quartier de La Madeleine, à Paris 8^e. Il trône fièrement à proximité d'autres enseignes grand public comme Leroy Merlin, Oysho ou encore Decathlon. Côté aménagement, le choix s'est porté sur des tons et des matières nobles pour une ambiance accueillante et chaleureuse. Le bois est très présent, tel un fil conducteur au milieu des produits connectés. Et sur chaque étage, des espaces ont été imaginés pour reconstituer des pièces de vie : le bureau de télétravail, la chambre de l'ado, etc.

LDLC SERVICES, L'ATELIER POUR DEPANNER TOUTES LES SITUATIONS !

Espace indispensable aujourd'hui : l'atelier de réparation ! Ordinateur qui rame, écran de portable cassé, pertes de données ou tout simplement envie de prolonger la vie des produits, les pros de la boutique Madeleine sont là et réalisent tous les services sur place.

Informations pratiques - LDLC Madeleine :

Facebook : <https://www.facebook.com/ldlc.paris.madeleine>

Instagram : <https://www.instagram.com/ldlc.paris.madeleine/>

TikTok : <https://www.tiktok.com/@ldlc.paris.madeleine>

Adresse : 21 place de la Madeleine 75008 Paris

Horaires d'ouverture : Du lundi au samedi : de 10h à 20h et le dimanche : 11h à 19h



PROFIL DU GROUPE

Le Groupe LDLC est l'une des premières entreprises à s'être lancée dans la vente en ligne en 1997. Aujourd'hui, distributeur spécialisé multimarques et acteur majeur du e-commerce sur le marché de l'informatique et du high-tech, le Groupe LDLC s'adresse à une clientèle de particuliers (BtoC) et de professionnels (BtoB). Il exerce ses activités au travers de 15 enseignes, dispose de 8 sites marchands et compte environ 1 100 collaborateurs. Plusieurs fois récompensé pour la qualité de sa Relation Client, reconnu pour l'efficacité de ses plateformes logistiques intégrées, le Groupe LDLC développe également un réseau de magasins en propre ou en franchise.

Retrouvez toute l'information sur le site www.groupe-ldlc.com

ACTUS

Relations investisseurs / Presse

Hélène de Watteville / Marie-Claude Triquet

hdewatteville@actus.fr / mctriquet@actus.fr

Tél. : 06 10 19 97 04 / 06 84 83 21 82

