

BULLETIN OFFICIEL DES ARMEES



Edition Chronologique

PARTIE PERMANENTE
Marine nationale

INSTRUCTION N° 103/DEF/EMM/PROG/PFLI

relative aux principes et organisation pour la prise en compte des matériels mobiles d'armement de première dotation des programmes de bâtiments.

Du 19 janvier 2005

ÉTAT-MAJOR DE LA MARINE : *division « programmes » ; bureau « plates-formes et logistique initiale ».*

INSTRUCTION N° 103/DEF/EMM/PROG/PFLI relative aux principes et organisation pour la prise en compte des matériels mobiles d'armement de première dotation des programmes de bâtiments.

Du 19 janvier 2005

NOR D E F B 0 5 5 0 1 3 4 J

Pièce(s) Jointe(s) :

Huit annexes.

Modifié par :

Instruction 178 /DEF/EMM/PROG/PFLI du 06 juin 2005 (BOC, p. 4383).

Classement dans l'édition méthodique : BOEM 113.14, 570-0.2.2.

Référence de publication : BOC, 2005, p. 745.

1. OBJET DE L'INSTRUCTION.

La présente instruction fixe les directives de l'état-major de la marine (EMM) relatives à la définition, au financement, à l'approvisionnement, à la délivrance et à l'intégration des matériels mobiles d'armement (MMA), dans le déroulement d'un programme d'armement.

Ces directives ont pour objet de prendre en compte les évolutions relatives aux constructions neuves, l'organisation des services de soutien de la marine et des autres armées, et la nécessité de mieux maîtriser le coût de possession des matériels.

2. DOMAINE D'APPLICATION ET DÉFINITIONS.

Les MMA regroupent l'ensemble des matériels mobiles concourant au fonctionnement du navire, à l'entretien du matériel et à la vie à bord.

Ces matériels sont dits « mobiles » par l'usage qui en est fait. Ceci exclut les matériels dits « d'attache », c'est-à-dire utilisés à un poste fixe, ou même démontables simplement.

Des circulaires d'allocation, émises par l'EMM ou par des autorités de domaine, définissent certaines dotations en matériels mobiles pour chaque type de bâtiments.

Les matériels mobiles d'armement de première dotation regroupent l'ensemble des matériels mobiles fournis lors de la phase d'armement.

Ces matériels sont approvisionnés en principe par les services de soutien étatiques, et à défaut par l'industriel.

Les rechanges et les consommables généraux (petit matériel, fourniture de bureau, produits et matériels d'entretien...) sont exclus du périmètre des MMA. Certains consommables spéciaux échappent cependant à cette règle générale (cf. point 3.2).

3. PRINCIPES GÉNÉRAUX.

3.1. Cas général.

La recherche d'une maîtrise du coût global, des performances et des délais d'un programme conduit à définir un processus qui doit être lancé dès le stade de la conception d'un programme. Les principes généraux retenus sont les suivants :

- les matériels mobiles de 1^{re} dotation sont financés par chaque programme de bâtiments, et les exceptions à ce principe seront mentionnées dans les documents de conduite des programmes (FCM, DLR, etc.) ;
- le détail du financement des matériels de fourniture étatique est à rappeler dans les documents de conduite des programmes et dans les protocoles entre services de soutien et l'EDPI ;
- la liste des matériels mobiles est arrêtée par l'EDPI ;
- l'approvisionnement est confié en principe aux services de soutien étatiques sauf cas exceptionnels identifiés par l'EDPI (exigences d'intégration, essentialité d'une fonction, nécessité de responsabiliser l'industriel, ...). La logique retenue consiste à confier l'approvisionnement initial des matériels mobiles au service de soutien ayant déjà en charge le réapprovisionnement en service et le MCO du matériel concerné. Ceci, dans la mesure où ce matériel est déjà en service. Un délai de l'ordre de dix-huit mois est a priori nécessaire entre la signature du protocole et la date de mise à disposition des matériels, ce délai peut être réduit pour les programmes d'armement des petits bâtiments, en fonction de la nature des matériels demandés, de leur quantité et des stocks disponibles ;
- en phase avec le déroulement du programme, des protocoles d'approvisionnement et de mise à disposition des matériels de fourniture étatique sont établis entre l'EDPI et les services de soutien.

3.2. Cas particulier des rechanges et consommables.

Sont exclus du périmètre des MMA :

- les rechanges ;
- les consommables de faible valeur c'est-à-dire :
 - des consommables « généraux » ⁽¹⁾ type fournitures de bureau, produits et petits matériels de propreté, ... ;
 - des consommables « spéciaux » type lubrifiants, décapant, boulonneries... ;
- les combustibles et lubrifiants ⁽²⁾.

Toutefois certains consommables spéciaux peuvent justifier d'un traitement particulier en raison du prix élevé, de leur importance dans la réalisation d'une fonction ou de l'existence de contraintes d'intégration. Ces consommables spéciaux sont intégrés dans la liste de MMA, ils figurent dans l'ANNEXE III : munitions, consommables sécurité (AFFF, bois d'épontillage...), bouteilles de gaz, etc.

4. LES PARTIES PRENANTES (ÉTATIQUES).

Les organismes concourant à la mise en place des MMA au stade de la conception et de la réalisation des programmes sont :

- les organismes intervenant dans les processus de déroulement des programmes (EMM/PROG ; EMM/OPL/STN ; DGA/SPN, ...) ;

- les organismes responsables d'un domaine d'expertise ou chargés d'exploiter le retour d'expérience « utilisateurs » (ADG et ADP, DCSSF, DCSIM, autorités organiques) ;
- les services « approvisionneurs » (SCM, SSA, SERSIM, SSF, SIMMAD, SHOM, ...).

Ces organismes désignent un correspondant de l'EDPI, dès le lancement du programme.

Les officiers de programme sont plus particulièrement chargés de coordonner l'action des services approvisionneurs sur la base des protocoles établis.

5. PROCESSUS ET MODALITÉS.

5.1. Au lancement du programme.

Dès le lancement du programme, en s'appuyant sur les instances spécialisées prévues par les instructions de conduite des opérations d'armement (CLI, etc.), l'EDPI fait établir et évaluer une liste initiale des matériels mobiles avec le concours des parties prenantes définies ci-dessus.

Ces éléments permettent à l'EDPI de définir la politique d'approvisionnement (fourniture maître d'oeuvre industriel ou de responsabilité des services de soutien de la marine), de prévoir le financement et de traiter les exigences d'intégration à bord.

Les matériels à prendre en compte sont fixés pour partie par la liste des circulaires de dotation en MMA des bâtiments en service (ANNEXE I). Les quantités sont adaptées au cas par cas en fonction des programmes de bâtiments.

5.2. Pendant le déroulement du programme.

L'EDPI :

- arrête la liste des matériels mobiles à approvisionner par les services de soutien étatiques et la fait tenir à jour jusqu'à la réception du bâtiment. Le transfert de responsabilité aux services de soutien a lieu à cette date ;
- arrête la liste des matériels mobiles de fourniture de chantier ;
- précise les volumes de stockage ou de rangement nécessaires ;
- exprime le besoin en interfaces cohérentes pour les matériels utilisés dans tout le bord (standard des prises de courant et tension pour les appareils électroportatifs, en particulier ceux dédiés à la sécurité, pression du collecteur incendie, standard et nombre des prises d'air BP...).

Le matériel étatique à accorder ou intégrer par le chantier (ainsi que la documentation afférente et les données d'interface) est délivré par les services de soutien, auprès du chantier, suivant le calendrier prévu par le contrat et/ou les protocoles. Les services approvisionneurs s'engagent sur le bon fonctionnement du matériel livré. Pour les matériels intégrés par le chantier, des essais de bon fonctionnement sont menés dans le cadre des essais du bâtiment. Des membres de l'équipage assurent la mise en oeuvre du matériel (compresseur d'air, caisson, ...).

5.3. Au stade d'utilisation.

Les circulaires de dotation des matériels mobiles sont mises à jour après prise en compte du premier retour d'expérience en service [(MECI/MECO ⁽³⁾)] du programme de bâtiment.

Les projets de mise à jour des circulaires de dotation des bâtiments au stade évolutif sont mis au visa de EMM/PROG qui s'assure de la cohérence de la dotation avec les orientations fixées par l'EMM pour les

programmes concernés.

Les services de soutien entretiennent la liste des circulaires de dotation de leur compétence.

La liste définitive des matériels sert de base à l'établissement de l'état d'allocation des matériels (EAM).

6. MISE EN APPLICATION DE L'INSTRUCTION.

Les dispositions de la présente instruction, qui sera insérée au *Bulletin officiel des armées*, sont applicables à compter de sa parution.

Pour la ministre de la défense et par délégation :

L'ingénieur général de l'armement, sous-chef d'état-major « programmes »,

Jean-René LE GOFF.

(1) Les crédits de fonctionnement marine sont mis en place pour la date de création de l'unité, lorsque le volume de l'équipage d'armement le justifie. Ces crédits permettent d'approvisionner des consommables « généraux » à partir de la date de création de l'unité et des consommables spéciaux à partir de la réception du bâtiment par la marine.

(2) Le cas des combustibles et lubrifiants sera explicité dans les documents de conduite de programme, afin de faciliter le transfert de responsabilité à la réception du navire.

(3) Mise en condition initiale/mise en condition opérationnelle.

**ANNEXE I.
LISTE**

des circulaires de dotation des matériels mobiles d'armement (à jour de la date de parution de cette instruction) tenue à jour par le bureau « plates-formes et logistique initiale » (antenne programmes de Lorient).

(Remplacée : Instruction du 06/06/2005.)

No	Fonction.	Type de matériel.	Référence du texte.	Observations.	STB matériel rédigé par :	APPRO (REAPPRO).
1	Général.	Administration et comptabilité du matériel en service dans les unités de la marine.	Instruction 20 /DEF/DCCM/ADM/UNITES du 12 octobre 1999 (BOC, p. 4887) modifiée.		Commissariat.	
147	Général.	Définition des transactions d'informatisation des états d'allocations de matériel (EAM) et des demandes de rechanges des unités.	Instruction no 107/DEF/EMM/OPL/STN - 4400041/DCN/SDFS du 25 mai 1993 (n.i. BO).			
	Général.	Comptabilité des matériels du service de santé.	Instruction 700 /DEF/DCSSA/OL/ER du 09 mars 1998 (BOC, 1999, p. 51).		DCSSA.	DCSSA.
	Général.	Organisation et fonctionnement du service de santé dans la marine.	Instruction 237 /DEF/EMM/PL/ORA du 26 mai 2005 (BOC, p. 3409).			
	Général.	Comptabilité des matériels informatiques et logiciels.	Instruction 12540 /DEF/SGA/DSF/SDRC/C/1 du 30 mai 1996 (BOC, p. 2447).			
2	Avia.	Matériels aéronautiques confiés aux bâtiments.	Circulaire no 831/DEF/S/AERO du 23 novembre 1999 (n.i. BO).		ALAVIA puis SIMMAD S/AERO (puis organisme à définir).	SIMMAD ou S/AERO (puis organisme à définir) sur financement PROG.
3	Avia.	Matériel roulant commercial et spécialisé des porte-aéronefs.	Circulaire no 453/M/SC/AERO/0 du 4 avril 1984 (n.i. BO).	À abroger.		SSF/SDMun.
4	Avia.	Organisation pour la mise en oeuvre des BPH autres que porte-avions.	Instruction 20 /DEF/EMM/AERO/AG du 26 janvier 1993 (BOC, p. 1316).	Pour mémoire : principe des lots MUP.	ALAVIA puis SIMMAD S/AERO (puis organisme à définir).	SIMMAD ou S/AERO (puis organisme à définir) sur financement PROG.
5	Casernement.	Portrait Président de la République.	Circulaire 20 /DEF/CMA/3 du 01 février 1979 (BOC, p. 379), modifiée.		SCM.	SCM.
6	Commis.				SCM.	SCM.

		Coffret OXIFRIT TEST.	Circulaire 241 /DEF/CMA/4 du 30 avril 1985 (BOC, p. 1985).			
7	Couchage.	Couchage.	Instruction 24 /DEF/CMA/3 du 22 janvier 1982 (BOC, p. 312) modifiée. Circulaire no 4/EMM/MAT du 22 janvier 1976 (BT, p. 29 ; BMT 106/T).		SCM.	SCM.
8	Effets spéciaux.	Protection individuelle du personnel contre les effets des sinistres et des avaries de combat.	Circulaire 639 /DEF/EMM/OPL/STN du 26 septembre 2000 (BOC, 2001, p. 1893). Lettre no 145/DEF/EMM/PROG/PFLI du 3 juillet 2003 (n.i. BO). Note no 173/DEF/EMM/PROG/PFLI du 30 octobre 2003 (n.i. BO).		SCM.	SCM.
	Effets spéciaux.	Effets spéciaux des bâtiments de surface, des sous-marins et des formations de l'aéronautique navale.	Circulaire 264 /DEF/DCCM/LOG/HCP du 06 juin 2001 (BOC, p. 3679), modifiée.			
9	Effets spéciaux.	Vêtements et équipements spéciaux de la gendarmerie maritime.	Circulaire 416 /DEF/DCCM/SD/LOG/HCP du 19 juillet 2002 (BOC, p. 5906), modifiée.	Allocation réglementaire de vêtements et équipements spéciaux.	SCM.	SCM.
	Effets spéciaux.	Vêtements spéciaux protection NBC.	Circulaire no 2/DEF/EMM/MAT/ST du 6 janvier 1982 (BOT, p. 3), modifiée. Directive no 103/DEF/DCCM/SD/LOG/HCP/-- du 6 janvier 2002 (n.i. BDR).			
10	Électricité.	Installations « haute tension » électriques.	Circulaire no 2/DEF/EMM/OPL/STN du 2 novembre 1993 (BT, p. 325 ; BMT 103/T).			
11	Électricité.	Trousse instrumentiste de surface.	Circulaire 485 /DEF/CMA/4 du 31 juillet 1984 (BOC, p. 5319).	Texte à abroger.	SCM.	SCM.
12	Fusilier.	Charte pour l'équipement des salles de sport des bâtiments de la marine.	Note no 106/DEF/DPMM/ASL du 16 janvier 2003 (n.i. BO).			SCM.
13	Prodef.	Dotation en armement et munitions de combat de la brigade protection et de la garde de sûreté.	Instruction no 48/DEF/EMM/OPL/STN/-- du 4 avril 2003 (BDR tome 2, p. 2161).	Organisation et moyens des brigades de protection des bâtiments.	DGA/SPx ou SSF.	SSF/SDMun.
15	Prodef.				SCM.	SCM.

		Matériel de débarquement.	Circulaire 86 /DEF/DCCM/LOG/AF du 03 décembre 1998 (BOC, p. 4129).			
16	Gamelle.	Matériels de table équipage.	Circulaire 21 /DEF/DCCM/CMA/4 du 26 juillet 1991 (BOC, p. 2709).		SCM.	SCM.
17	Gamelle.	Matériels de table officiers.	Instruction 20 /DEF/DCCM/CMA/4 du 07 août 1990 (BOC, p. 2935) modifiée.		SCM.	SCM.
18	Gamelle.	Matériels de table OM.	Instruction 20 /DEF/DCCM/CMA/4 du 07 août 1990 (BOC, p. 2935) modifiée.		SCM.	SCM.
19	Machine.	Coffret de contrôle « R 33 ».	Circulaire no 1528/DEF/DCSSF/SDT du 22 janvier 2002 (BT, p. 51 ; BMT 101/T).		SSF/SDt.	SSF/SDL.
20	Machine.	Coffret Kreg-cochrane.	Instruction no 27/EMM/MAT/EP du 8 février 1980 (BOT, p. 271 ; BMT 101/T), modifiée.		SCM.	SCM.
21	Machine.	Compte automatique de particules pour fluide hydraulique.	Guide de la SECLF.	Sur PR/BCR - FLF.	SECLF.	SCM.
22	Machine.	Compteur optique d'appréciation qualitative des sédiments de l'huile.	Guide de la SECLF.	Les FLF ne possèdent pas de compteur optique (seuls les PR/BCR en possèdent).	SECLF.	SCM.
24	Machine.	Emballage VA 1 M et VA 2 M.	Circulaire no 268/EMM/OPL/STN du 26 octobre 1993 (BT, p. 459 ; BMT 102/T) modifiée.		SECLF.	SCM.
25	Machine.	Lot de contrôle STM 1.	Instruction ministérielle no 1/EMM/MAT/ST du 2 janvier 1980 (BOT, p. 63 ; BMT 102/T).		SECLF.	SCM.
26	Machine.	Mallette d'analyses physicochimiques « KITTI-WAKE ».	Guide de la SECLF.	Sur PR/BCR FLF.	SECLF.	SCM.
27	Machine.	Mallette sea-hydro-givro.	Circulaire no 258/EMM/MAT/ST du 7 août 1986 (BT, p. 545 ; BMT 102/T), modifiée.		SEA.	SCM.
28	Machine.	Moteur hors-bord.	Circulaire 343 /DEF/EMM/OPL/STN du 29 mai 2001 (BOC, p. 3567) modifiée.	SCM.	SCM.	SCM.
29	Machine.	Plan d'armement des véhicules des bâtiments.	Décision 294 /DEF/EMM/OPL/STN du 08 mars 2000 (BOC, p. 2851), modifiée.			SCM.
30	Machine.	Trousse DFTK. Colorimètre.	Note no 331/DEF/EMM/OPL/STN du 22 décembre 1993 (n.i. BO).		SCM.	SCM.
31	Machine.	Trousse SECLF-MILLIPORE.	Instruction no 108/EMM/MAT/ST du 30 avril 1975 (BOT, p. 521 ; BMT 120/T et 102/T), modifiée.	Circulaire en cours de refonte.	SECLF.	SCM.
32	Machine.	Viscosimètre à chute de bille.	Guide de la SECLF.	Sur le PAN, contrôle des fluides FHARI.	SECLF.	SCM.

33	Mag/divers.	Cachet « service à la mer ».	Circulaire 101 /EMM/MG/SEC du 20 juillet 1997 (BOC, p. 3400).		SCM.	SCM.
34	Sécurité.	Analyseur multigaz.	Circulaire de mise en service en cours de parution.	En cours de validation.	SCM.	SCM.
35	Effets spéciaux.	Effets de combat.	Circulaire 235 /DEF/DCCM/SD/LOG/HCP du 21 mars 2002 (BOC, p. 2050).		SCM.	SCM.
36	Effets spéciaux.	Vêtements de plongée alloués au personnel des unités et organismes spécialisés dans la marine.	Circulaire 80 /DEF/DCCM/LOG/AF du 23 novembre 1994 (BOC, p. 4460).		SCM.	SCM.
37	Manoeuvre.	Aussières.	Circulaire 437 /DEF/EMM/OPL/STN du 20 juillet 2001 (BOC, p. 4342).		SCM.	SCM.
38	Manoeuvre.	Aussières.	Instruction no 102/DEF/EMM/HSCT du 9 janvier 2002 (BT, p. 23).		SCM.	SCM.
	Manoeuvre.	Bouées de sauvetage.	Circulaire no 699/DEF/EMM/OPL/STN/-- du 20 novembre 2000 (n.i. BRD).			
39	Manoeuvre.	Brassières.	Circulaire no 162/EMM/OPL/STN du 6 février 2004 (n.i. BO).		Commissariat.	Commissariat.
39 bis	Manoeuvre.	Brassière : ensemble de signalisation de détresse.	Circulaire no 162/EMM/OPL/STN du 6 février 2004 (n.i. BO).		SParT.	SParT ou SSF/SDMun.
40	Manoeuvre.	Ceinture de hissage des naufragés.	Note no 32/EMM/MAT/FC du 28 février 1980 (n.i. BO).		SCM.	SCM.
41	Manoeuvre.	Ceinture de hissage des naufragés.	Note no 263/DEF/DCCM/LOG/AF du 12 avril 1996 (n.i. BO).		SCM.	SCM.
42	Manoeuvre.	Défenses d'amarrage.	Circulaire 407 /DEF/EMM/OPL/STN du 11 juillet 2001 (BOC, p. 4182) modifiée.	SCM.	SCM.	SCM.
43	Manoeuvre.	Échelle de pilote.	Décision no 125/DEF/DCCM/LOG/AF du 26 janvier 1999 (BT, p. 13).		SCM.	SCM.
44	Manoeuvre.	Embarcations pneumatiques. Radeaux pneumatiques de sauvetage.	Circulaire 343 /DEF/EMM/OPL/STN du 29 mai 2001 (BOC, p. 3567), modifiée.	Achat de compétence ST/MARGECO à compter de 2005 (pour les embarcations). Radeau de sauvetage gonflable pour SNA/valises d'artifices approvisionnées par SSF (SDL).	Commissariat.	Commissariat.
45	Manoeuvre.	Embarcations pneumatiques.	Note-circulaire no 145/EMM/MAT/FC du 9 octobre 1988.	Achat de compétence ST/MARGECO à compter de 2005	Commissariat.	Commissariat.

		Radeaux pneumatiques de sauvetage.	Décision no 1310376/CN/R du 5 août 1991 (n.i. BO).	(pour les embarcations). Radeau de sauvetage gonflable pour SNA/valises d'artifices approvisionnées par SSF (SDL).		
45	Manoeuvre.	Radeaux pneumatiques de sauvetage classes II, III et IV.	Note-circulaire no 145/EMM/MAT/FC du 9 octobre 1988. Décision no 1310376/CN/R du 5 août 1991 (n.i. BO). Cirulaire no 7310236/CN/R du 15 mai 1987 (n.i. BO).			SSF.
	Manoeuvre.	Matériel spécifique aux SNA.	Néant.	Radeau de sauvetage gonflable pour SNA.		
46	Manoeuvre.	Feux flottants.	Note no 244/DEF/DCCM/LOG/AF du 10 juin 1998 (n.i. BO).	Feux flottants Ruggieri remplacés par feux Plastino.	SCM.	SCM.
47	Manoeuvre.	Feux flottants.	Décision no 311/DEF/DCCM/LOG/AF du 1er juin 1999 (BT, p. 163), modifiée.	Feux flottants Ruggieri remplacés par feux Plastino.	SCM.	SCM.
48	Manoeuvre.	Échelles-filets de débarquement et de sauvetage.	Décision no 618/DEF/DCCM/LOG/AF du 27 octobre 1997 (BT, p. 271).		SCM.	SCM.
49	Manoeuvre.	Remorque de port et de mer.	Cirulaire 402 /DEF/CMA/4 du 01 juin 1979 (BOC, p. 2303), modifiée.	Achat de compétence ST/MARGECO à compter de 2005.	SCM.	SCM.
50	Manoeuvre.	Remorque de port et de mer.	Cirulaire 437 /DEF/EMM/OPL/STN du 20 juillet 2001 (BOC, p. 4342).	Aussières d'amarrage et remorques SCM.	SCM.	SCM.
51	Manoeuvre.	Vérification périodique des appareils de levage et matériel manoeuvre des bâtiments.	Instruction no 128/DEF/EMM/HSCT du 18 mars 2002 (BT, p. 27).			SCM pour palans.
52	Prodef.	Disperseurs de gaz incapacitants.	Instruction no 48/DEF/EMM/OPL/STN du 4 avril 2003 (BDR tome 2, p. 2105).		SPx ou SSF/SDMun.	SPx ou SSF/SDMun.
53	Commandos.	Dotation de combat des commandos de la marine.	Cirulaire no 311/DEF/EMM/OPL/STN/-- du 28 mai 2002 (n.i. BDR).	Matériel prépositionné sur les bâtiments mais géré par BASFUSCO.	SPx ou SSF/SDMun.	SPx ou SSF/SDMun.
55	Miss/art.	Dotations de combat, stocks tampons.	Cirulaire nos 1 et 2/DEF/EMM/OPL/STN/-- du 12 juin 2002 et 13 juin 2002 (n.i. BO).		SPx ou SSF/SDMun.	SPx ou SSF/SDMun.

		Allocations d'entraînement.				
56	Miss/art.	Matériels et munitions utilisés dans l'aéronautique navale.	Instruction 104 /DEF/SC/AERO/0 du 15 janvier 1992 (BOC, 1993, p. 1202).		SPx ou SSF/SDMun.	SPx ou SSF/SDMun.
57	Plongée.	Brosseuse à eau sous-marine type BM 95.	Circulaire no 186/DEF/EMM/OPL/STN du 10 mars 1998 (BT, p. 205 ; BMT 107/T), modifiée. Ce texte n'a plus lieu d'être : une circulaire EMM pour traiter d'un équipement de ce type. Il suffit de disposer de fiches d'identification et que l'article soit dans le catalogue du SCM.	Concerne les bases navales et les bâtiments ateliers.	SCM.	SCM.
58	Plongée.	Chalumeau de découpage sous-marin.	Circulaire no 332/DEF/EMM/OPL/STN du 11 juillet 1997 (BT, 1998, p. 5 ; BMT 106/T et 107/T).		ALFAN EM CEPHISMER.	SCM.
	Plongée.	Détecteur de gaz Draeger.	Note-circulaire no 486/DEF/CMA/4 du 2 juin 1980 (n.i. BO).	A abroger.	ALFAN EM CEPHISMER.	SCM.
59	Plongée.	Matériels de plongée.	Circulaire no 265/DEF/EMM/OPL/STN du 14 mai 1997 (BT, 1998, p. 199 ; BMT 107/T).	Doit être refondue pour prendre en compte les nouveaux équipements approvisionnés depuis 97. Les brassières sont achetées par SCM.	ALFAN EM CEPHISMER.	SCM.
60	Plongée.	Pétards de rappel plongée.	Circulaire no 226/DEF/EMM/OPL/STN du 14 mars 2001 (BT, p. 149 ; BMT 107/T), modifiée.	Ce matériel n'est plus fabriqué, l'EMM (OPL/STN) et l'ADG plongée ont autorisé l'utilisation des grenades d'exercice pour les remplacer.	ALFAN EM CEPHISMER.	SSF/SDMun.
61	Plongée.	Pistolets plante-goujon.	Circulaire no 509/DEF/EMM/OPL/STN du 14 juin 2000 (BT, p. 425 ; BMT 106/T et 107/T), modifiée.	1. Matériel qui n'est plus fabriqué par l'industriel. 2. Le suivi en service (maintenance annuelle) n'est plus assuré (abandon par AMF locales ou pyrotechnies). 3. ALFAN ADG a demandé à DCSSF d'étudier la	ALFAN EM CEPHISMER est ADG de ce matériel.	SSF.

				possibilité d'assurer la maintenance de ce matériel (NE no 43 ALFAN ADG du 30 janvier 2004).		
				4. Réponse du SSF : impossible d'entretenir les pistolets SPIT suite disparition fabricant.		
				5. Ce matériel n'est alloué qu'aux bases navales et GPD.		
62	Plongée.	Ventouse sous-marine à piston.	Circulaire no 186/EMM/1/EF du 21 septembre 1964 (BOT, p. 333).	Renouvellement de cet équipement en cours d'étude.	ALFAN EM CEPHISMER est ADG de ce matériel.	
	Plongée.	Analyseur d'air comprimé pour appareil respiratoire isolant (ARI).	Circulaire no 194/DEF/EMM/ALNUC du 3 juin 2005 (n.i. BO).			SCM.
63	Radio.	Émetteurs récepteurs portatifs radiomaritimes.	Circulaire no 162/DEF/EMM/PROG/TSIC/-- du 3 mars 1999 (n.i. BDR). MSG 0138 NP 2201 - ALFAN/LOG/TSIC (n.i. BO). Circulaire no 120/DEF/EMM/PROG/TSIC/SYR/-- du 18 août 1998 (n.i. BO).	TRPP 49.	SSF/SDt.	SSF/SDL.
64	Radio.	Émetteurs récepteurs portatifs VHF guerre.	Circulaire no 167/DEF/EMM/PROG/TSIC/-- du 12 octobre 2004 (n.i. BDR).	ER 328. ER 314.	SSF/SDt.	SSF/SDL.
65	Radio.	Émetteurs récepteurs portatifs VHF guerre.	Circulaire no 195/DEF/EMM/PROG/TSIC/-- du 13 juin 1994 (n.i. BO).	TRPP 44.	SSF/SDt.	SSF/SDL.
66	Radio.	Émetteurs récepteurs portatifs VHF guerre.	Circulaire no 170/DEF/EMM/PROG/TSIC/-- du 3 février 1997 (n.i. BDR).	TRPP 44.	SSF/SDt.	SSF/SDL.
67	Radio.	GSM d'astreinte.	Note no 195/DEF/EMM/PROG/TSIC du 19 juin 2001 (n.i. BO).			SERSIM.
68	Radio.	GSM d'autorité.	Note no 183/ALFAN/LOG du 23 juin 2003 (n.i. BO).			SERSIM.
69	Radio.	Interphones mobiles TAG 1 direction.	Circulaire no 155-99/ING/SUD/PRJ/PACDG du 5 mai 1999 (n.i. BO) (DGA).	SILEC.	SSF/SDt.	SSF/SDL.
70	Radio.	Liaisons internes de sécurité SYRTE.	Circulaire no 186/DEF/EMM/PROG/TSIC/-- du 24 juillet 2002 (n.i. BDR).	TRPP 53/55.	SSF/SDt.	SSF/SDL.

71	Radio.	Matériel audiovisuel.	Instruction 29 /DEF/EMM/OPL/STN du 01 juin 1993 (BOC, p. 3433).			SCM (FOSIT).
72	Radio.	Système de liaison PEH.	Circulaire no 201/DEF/EMM/PROG/ TSIC/-- du 5 décembre 2003 (n.i. BDR).	ORION.	SSF/SDt.	SSF/SDL.
73	Radio. Détecteur. Elarm. Électricité.	Trousse d'outillage (DO 3, DO 4 et DO 12).	Circulaire 99 /DEF/CMA/4 du 24 février 1978 (BOC, p. 1264), modifiée.	Texte à abroger.	SCM.	SCM.
74	Santé.	Arrêté relatif aux modalités d'entreposage des déchets d'activité de soins à risques infectieux et assimilés et des pièces anatomiques.	Arrêté du 7 septembre 1999 (n.i. BO).		DCSSA.	
76	Sécurité.	Analyseur de gaz-explosimètre.	Circulaire no 163/DEF/EMM/ALNUC du 27 mai 2004 (n.i. BO).			SCM.
77	Sécurité.	AP 2 C.	Circulaire de mise en service en cours de parution.	En cours de validation.	SPNUM.	À déterminer.
78	Sécurité.	Appareil respiratoire auto-sauveteur + accessoires. Cartouches fumées.	Circulaire no 145/DEF/EMM/PROG/PFM du 21 avril 1995 (BT, p. 15 BMT 106/T), modifiée.	En cours de refonte.	SCM.	SCM.
79	Sécurité.	ARI d'intervention TRIPLAIR MATAIR GPAL 8/200 SCALAIRE M.	Circulaire no 333/DEF/EMM/OPL/STN du 5 juin 2003 (BT, p. 217 ; BMT 106/T).	Allocations des différents types de matériel en fonction des types de bâtiments.	SPx.	SPx ou SSF/SDMun.
80	Sécurité.	Armoires de combat.	Lettre no 305/ALFAN/ADG/MAT/PFM du 18 décembre 1995 (n.i. BO).	Proposition à effectuer.	ALFAN.	
81	Sécurité.	Avertisseur personnel de détresse.	Circulaire no 146/EMM/MAT/ST du 21 avril 1995 (BT, p. 21 ; BMT 106/T).		SCM.	SCM.
82	Sécurité.	Caméra d'imagerie thermique.	Circulaire no 477/DEF/EMM/OPL/STN du 20 septembre 2002 (BT, p. 133 ; BMT 106/T).	Matériel en cours approvisionnement.	SCM.	SCM.
83	Sécurité.	Caméra d'imagerie thermique.	Circulaire no 147/DEF/EMM/PROG/PFM du 3 septembre 1999 (BT, p. 153 ; BOEM 106/T).	Matériel en cours approvisionnement.	SCM.	SCM.
84	Sécurité.	Caméra d'imagerie thermique.	Note-express no 8 cellule sécurité marine du 8 mars 2002 (n.i. BO).	Matériel en cours approvisionnement.	SCM.	SCM.
85	Sécurité.	Canne à eau diffusée	Circulaire no 46/EMM/MAT/ST du		SCM.	SCM.

		3m3/h pour feux de friteuse.	25 janvier 1982 (BOT, p. 77 ; BMT 106/T), modifiée.			
86	Sécurité.	Centrales pressurisation. Filtres NRBC.	Instruction no 154/DEF/EMM/PROG/PFLI du 27 août 2003 (BT, p. 255 ; BMT 106/T).	Filtres.	SPNUM.	SSF/SDL.
87	Sécurité.	Compresseur d'air respirable.	Circulaire no 176/DEF/EMM/OPL/STN du 4 février 2003 (BT, p. 13 ; BMT 106/T).	Compresseurs 300 bars pour ARI TRIPLAIR.	SCM.	SCM.
88	Sécurité.	Contrôleurs de ronde sécurité électronique.	Circulaire no 521/DEF/EMM/OPL/STN du 17 octobre 2001 (BT, p. 207 ; BMT 106/T).		SCM.	SCM.
89	Sécurité.	Couverture d'intervention immédiate pour brûlés.	Circulaire no 105/DEF/EMM/ALNUC du 14 janvier 2004 (BT, p. 9 ; BMT 106/T).		SCM.	SCM.
90	Sécurité.	Couvertures pour brûlés.	Circulaire no 105/DEF/EMM/ALNUC du 14 janvier 2004 (BT, p. 9 ; BMT 106/T).	En remplacement des douchettes.	SCM.	SCM.
91	Sécurité.	DOM DOR 309.	Circulaire de mise en service en cours de parution.	En cours de validation.	SPNUM.	À déterminer.
	Sécurité.	Détecteur individuel d'hydrogène sulfuré.	Note-express no 43 cellule sécurité marine du 28 septembre 2004 (n.i. BO).			SCM.
92	Sécurité.	Électropompe d'épuisement mobiles et submersibles.	Projet circulaire en cours de parution. Note-express no 226/DEF/DCCM/LOG/AF du 24 mars 2005 (n.i. BO).	Dotation des bâtiments FCM en cours. En remplacement des pompes Ratier et Marlow actuelles.	SCM.	SCM.
93	Sécurité.	Ensemble de désincarcération.	Circulaire no 386/DEF/EMM/OPL/STN du 2 juillet 2002 (BT, p. 87 ; BMT 106/T). Note no 281/DEF/EMM/PROG/PFM/-- du 30 décembre 1996 (n.i. BDR).		SCM.	SCM.
94	Sécurité.	Étais d'épontillages hydrauliques.	Circulaire no 11/cellule sécurité marine du 18 septembre 2003 (n.i. BO).		SCM.	SCM.
95	Sécurité.	Étais d'épontillages hydrauliques.	Note no 831/DEF/DCCM/LOG/AF du 4 décembre 2002 (n.i. BO).		SCM.	SCM.
96	Sécurité.	Extincteurs.	Circulaire no 316/DEF/EMM/OPL/STN du 27 mai 2003 (BT, p. 199 ; BMT 106/T), modifiée.		SCM.	SCM.
97	Sécurité.	Extincteurs à CO2 spécial aéronautique.	Circulaire no 360/DEF/EMM/OPL/STN du 4		SCM.	SCM.

			juillet 2003 (BT, p. 237 ; BMT 106/T), modifiée.			
98	Sécurité.	Extincteurs à CO2 spécial aéronautique.	Circulaire no 316/DEF/EMM/OPL/STN du 27 mai 2003 (BT, p. 199 ; BMT 106/T), modifiée.		SCM.	SCM.
99	Sécurité.	Extincteurs pour décontamination.	Note-circulaire no 174/EMM/MAT/ST du 20 mars 1991 (BT, p. 225 ; BMT 106/T).		SCM.	SCM.
100	Sécurité.	Générateur à mousse à haut foisonnement.	Circulaire no 325/DEF/DCCM/LOG/AF du 5 mai 2003 (n.i. BO). Note no 285/DEF/DCCM/SD/LOG/AF du 23 avril 2004 (n.i. BO).	FCM rédigée.	SCM.	SCM.
101	Sécurité.	Générateur de fumée.	Circulaire no 159/EMM/PROG/PFM du 6 juin 1995 (BT, p. 443 ; BMT 106/T).		SCM.	SCM.
102	Sécurité.	Groupe de dépollution mobile.	Circulaire no 157/MAT/EP du 20 octobre 1980. Instruction générale no 6780 du 4 septembre 1989.		SSF/SDt.	SSF/SDL.
103	Sécurité.	Groupe poudre-mousse.	Circulaire no 365/EMM/MAT/ST du 20 décembre 1988 (BT, p. 903 ; BMT 106/T), modifiée. Circulaire no 360/DEF/EMM/OPL/STN du 4 juillet 2003 (BT, p. 237 ; BMT 106/T), modifiée.	Circulaire en cours de refonte.	SCM.	SCM.
104	Sécurité.	Hydro-éjecteur de 20 m3/h.	Circulaire no 163/EMM/MAT/ST du 21 juillet 1975 (BOT, p. 697 ; BMT 106/T).		SCM.	SCM.
105	Sécurité.	Lance à incendie auto-régulée.	Circulaire no 141/DEF/EMM/ALNUC du 9 avril 2004 (n.i. BO). Note no 282/DEF/DCCM/SD/LOG/AF du 23 avril 2004 (n.i. BO).		SCM.	SCM.
106	Sécurité.	Lance génératrice moyen foisonnement.	Circulaire no 365/EMM/MAT/ST du 20 décembre 1988 (BT, p. 903 ; BMT 106/T), modifiée. Circulaire no 233/EMM/MAT/ST du 3 juillet 1986 (BT, p. 541 ; BMT 106/T), modifiée.	Circulaire en cours de refonte.	SCM.	SCM.
107	Sécurité.	Lances à mousse moyen foisonnement.	Circulaire no 233/EMM/MAT/ST du 3 juillet 1986 (BT, p. 541 ; BMT 106/T), modifiée.	Circulaire en cours de refonte.	SCM.	SCM.
108	Sécurité.	Lances incendies.	Circulaire no 365/EMM/MAT/ST du 20 décembre 1988 (BT, p. 903 ;	Circulaire en cours de validation.	SCM.	SCM.

			BMT 106/T), modifiée.			
109	Sécurité.	Lances incendies.	Circulaire no 141/DEF/EMM/ALNUC du 9 avril 2004 (BT, p. 21 ; BMT 106/T).		SCM.	SCM.
110	Sécurité.	Liquides émulseurs.	Circulaire no 231/DEF/EMM/ALNUC du 1er octobre 2004 (BT, p. 165 ; BMT 106/T). Circulaire no 343/ALFAN/ADP/SECUPTF du 15 décembre 2004 (BT, p. 193 ; BMT 106/T).		SCM.	SCM.
111	Sécurité.	LODITOX (remplace la trousse TDCC modèle 1 <i>bis</i>).	Circulaire no 419/DEF/EMM/OPL/STN du 24 septembre 2003 (BT P. 193 . BMT 106/T).		SPNuM.	SSF/SDMum.
114	Sécurité.	Mallette complète pour réparation rapide des tuyauteries.	Note-circulaire no 222/DEF/CMa/4 du 22 mars 1990 (n.i. BO).		SCM.	SCM.
115	Sécurité.	Masque A 3 P et effets modèle 63.	Circulaire no 419/DEF/EMM/OPL/STN du 16 juillet 2001 (BT 2001/2, p. 177 ; BMT 106/T), modifiée.		SPNuM.	SSF/SDMum.
116	Sécurité.	Matelas en fibre de verre.	Note-circulaire no 186/DEF/CMa/4 du 2 mars 1982 (n.i. BO). Note-circulaire no 499/LECM du 14 mai 1982 (n.i. BO).		SCM.	SCM.
117	Sécurité.	Matériel de production de mousse à bas foisonnement.	Projet circulaire. Les besoins seront à exprimer par les services du matériel du SCM sur les cahiers d'aide à l'approvisionnement (CAA). Note no 281/DEF/DCCM/SD/LOG/AF du 23 avril 2004 (n.i. BO).	FCM rédigée.	SCM.	SCM.
118	Sécurité.	Matériel de sécurité classique et NBC.	Circulaire no 363/DEF/EMM/MAT/ST du 11 octobre 1991 (BT, p. 399 ; BMT 106/T).	Circulaire non tenue à jour.	SCM.	SCM.
119	Sécurité.	Matériel d'obturation voie d'eau.	Circulaire no 65/EMM/1/SDA du 12 octobre 1966 (BOT, p. 513). Note no 125/DEF/EMM/PROG/PFLI du 11 juin 2002 (n.i. BO).		SCM.	SCM.
120	Sécurité.	Matériel magnétique de lutte contre les voies d'eau mis en place par l'extérieur.	FCM : note-express no 51 cellule sécurité marine du 8 octobre 2003 (n.i. BO). STB no 4320-1005 ST/MARGECO.		SCM.	SCM.

121	Sécurité.	Matériels d'épontillage.	Circulaire no 831/DEF/DCCM/LOG/AF du 4 décembre 2002 (n.i. BO).		SCM.	SCM.
122	Sécurité.	Matériels RADIAC.	Circulaire no 196/EMM/MAT/ST du 26 septembre 1973 (BOT, p. 417 ; BMT 106/T), (rendue caduque par la circulaire no 312/DEF/EMM/ALNUC du 30 décembre 2004 (BT 3/2004, p. 197).	En cours de refonte.	SPNuM.	À déterminer.
123	Sécurité.	Matériels RADIAC.	Circulaire no 246/EMM/MAT/ST du 3 décembre 1973 (BOT, p. 505 ; BMT 106/T), modifiée (rendue caduque par la circulaire no 312/DEF/EMM/ALNUC du 30 décembre 2004 (BT 3/2004, p. 197).	En cours de refonte.	SPNuM.	À déterminer.
124	Sécurité.	Motopompe motorisée portable.	Circulaire no 313/DEF/EMM/OPL/STN du 20 mai 2003 (BT, p. 189 ; BMT 106/T).	Allocation.	SCM.	SCM.
125	Sécurité.	Motopompe motorisée portable.	Circulaire no 7303/MD/05/DEF/DCSSF/SDT du 31 mars 2003 (BT, p. 133 ; BMT 101/T).	Règles d'entretien.	SCM.	SCM.
126	Sécurité.	Obturateurs cylindriques gonflables pour orifices de coque.	Note no 674/DEF/DCCM/LOG/AF du 7 octobre 2002 (n.i. BO). Note no 469/DEF/DCCM/SD/LOG/AF du 16 août 2004 (n.i. BO).		SCM.	SCM.
127	Sécurité.	Poste oxycoupage.	Décision no 101/DEF/EMM/PROG/SAE du 20 janvier 2003 (n.i. BO).			SCM.
128	Sécurité.	Prémélangeur.	Circulaire no 365/EMM/MAT/ST du 20 décembre 1988 (BT, p. 903 ; BMT 106/T), modifiée.	Circ. en cours de refonte.	SCM.	SCM.
129	Sécurité.	Raccord LOR.	Décision no 117/DEF/EMM/PROG/SAE du 17 mars 2003 (n.i. BO).			SCM.
			Voir 115.			
131	Sécurité.	Rideaux et couvertures coupe-fumées.	Décision no 255/DEF/EMM/MAT/ST du 24 juin 1992 (BT, p. 35 ; BMT 106/T).		SCM.	SCM.
132	Sécurité.	Tenue légère de décontamination.	Circulaire no 195/DEF/EMM/ALNUC du 3 juin 2005 (en cours d'insertion au BT no 2/2005).		SPNUM.	SCM.
	Sécurité.	Tenue de protection pour pénétration en milieu confiné.	Circulaire no 133/DEF/EMM/ALNUC du 15 avril 2005 (BT, p. 45 ; BMT 106/T).			
133	Sécurité.	Valise de contrôle de la qualité de l'air respirable.	Instruction no 102/DEF/EMM/PROG/PFLI du 9 janvier 2003 (BT, p. 1 ; BMT 106/T).	FCM rédigée, matériel en cours d'évaluation.	SCM.	SCM.
134	Sécurité.				SCM.	SCM.

		Valise de contrôle de la qualité de l'air respirable.	Lettre no 103/DEF/EMM/PROG/PFLI du 10 janvier 2003 (n.i. BO).	FCM rédigée, matériel en cours d'évaluation.		
135	Sécurité.	Ventilateurs électriques antidéflagrants et gaines de ventilation associées.	Circulaire no 175/DEF/EMM/OPL/STN du 4 février 2003 (BT, p. 7 ; BMT 106/T), modifiée.	Mise en service.	SCM.	SCM.
136	Sécurité.	Ventilateur hydraulique d'extraction et de soufflage.	Circulaire no 421/DEF/EMM/OPL/STN du 25 septembre 2003 (BT, p. 329 ; BMT 106/T).		SCM.	SCM.
137	Sécurité.	Ventilateur motorisé de soufflage VMS.	Circulaire no 283/DEF/EMM/MAT/ST du 8 juillet 1991 (BT, p. 385 ; BMT 106/T).		SCM.	SCM.
138	Sécurité.	Vêtements NBC.	Circulaire no 2/EMM/MAT/ST du 6 janvier 1982 (BOT, p. 3 ; BMT 106/T), modifiée. Directive no 103/DEF/DCCM/SD/LOG/HCP/- du 6 janvier 2002 (n.i. BDR).	Circulaire à refondre. Compétence SCM pour certains vêtements, uniquement.	SCM.	SCM.
139	Timonier.	Garde-temps et montres d'observation à quartz. Sextants à crémaillère type 81.	Instruction générale 1054/SHOM/EG 22 octobre 1975 (BOC, p. 4129), modifiée.	Matériels de 1re catégorie.	SHOM.	SHOM (service OCI).
140	Timonier.	Gestion des documents du ressort du SHOM.	Instruction générale 367 /SHOM/EG du 14 avril 1976 (BOC, p. 1151), modifiée.		SHOM.	SHOM. OCI.
141	Timonier.	Instruments de navigation de l'aéronautique navale du ressort du SHOM.	Circulaire 853 /DEF/SHOM/EM du 23 novembre 1990 (BOC, p. 4282), modifiée.		SHOM.	SHOM.
142	Timonier.	Instruments scientifiques et océanographiques et matériel météorologique.	Circulaire 136 /DEF/DCCM/LOG/AF du 27 janvier 2000 (BOC, p. 847). Instruction générale 1054/SHOM/EG 22 octobre 1975 (BOC, p. 4129), modifiée.	Matériels de 2e catégorie. Instruments d'usage courant (mesures du temps, travaux océanographiques, tracés sur cartes...).	SCM. SHOM.	SCM conseillé technique : EPSHOM.
144	Timonier.	Matériel de météorologie et d'océanographie.	Circulaire 302 /EMM/OPS/EMPL du 20 juin 1979 (BOC, p. 2697). Circulaire 136 /DEF/DCCM/LOG/AF du 27 janvier 2000 (BOC, p. 847). Instruction générale 1054/SHOM/EG 22 octobre 1975 (BOC, p. 4129), modifiée.	Matériels de 2e catégorie.	SCM.	SCM.

145	Timonier.	Matériels photographiques.	Instruction 29 /DEF/EMM/OPL/STN du 01 juin 1993 (BT, p. 3433).			SCM.
146	Timonier.	Sextants. Garde-temps. Cercle hydro. Instruments graphiques.	Note-express no 279/ALFAN/ADG du 15 décembre 2003 (n.i. BO).	Matériels de 1 re catégorie.	SHOM.	SHOM (service OCI).
	Électricité. Armes. Équipements. Sécurité.	Appareils de mesure électriques, électroniques (AMEE).			SSF.	SSF.

ANNEXE II.
TABLEAU DE RÉPARTITION DES RESPONSABILITÉS. SYNTHÈSE.

Programmes.	EDPI ou EDPI pressentie.	<p>Fait établir par les antennes programmes la liste initiale MMA (en distinguant les compétences d'approvisionnement industriel et étatique).</p> <p>Fait évaluer par les services approvisionneurs les matériels de leur compétence.</p> <p>Le programme finance l'approvisionnement des matériels (sauf cas particuliers identifiés et mentionnés dans la FCM), prévoit le budget nécessaire pour le matériel de fourniture étatique ; la valeur correspondante est inscrite dans la FCM.</p> <p>Arrête la liste du matériel et la répartition par service approvisionneurs.</p> <p>Définit dans le contrat le besoin et les spécifications des matériels de compétence et de fourniture maître d'oeuvre, ainsi que les besoins en matériels de la compétence des services approvisionneurs ; y compris la spécification des interfaces.</p> <p>Pilote l'approvisionnement (protocoles étatiques) des matériels à approvisionner par les services.</p>
	Antenne programmes.	<p>Établit la liste initiale.</p> <p>Tient à jour pour l'EMM la liste complète des circulaires de mise en service et d'allocation des MMA.</p> <p>Tient à jour une liste de référence des matériels mobiles.</p>
	EMM.	Met à jour les circulaires de mise en service, de dotation et d'allocations.
Expertise « par domaines fonctionnels », maintenance, manoeuvre, etc.	<p>Autorités organiques.</p> <p>DCSSF.</p> <p>ADG, ADP.</p> <p>Services techniques.</p>	<p>Analysent et valident la liste initiale de son domaine de compétence.</p> <p>Désignent un correspondant de l'EDPI.</p> <p>Ultérieurement vérifient l'adéquation en service des matériels délivrés.</p> <p>Proposent les mises à jour des circulaires de dotation, d'allocations ou des guides d'emploi.</p>
Services « approvisionneurs ».	<p>SCM.</p> <p>SSF.</p> <p>SAERO (1).</p> <p>SIMMAD.</p> <p>SHOM.</p> <p>SSA.</p> <p>SERSIM.</p>	<p>Analysent la liste initiale MMA et évaluent la partie de sa compétence.</p> <p>Désignent un correspondant pour l'EDPI.</p> <p>Définissent avec l'EDPI les modalités de financement des approvisionnements.</p> <p>Approvisionnent et délivrent les matériels (et les dossiers d'interface) aux termes du protocole.</p>
(1) Puis organisme à définir à la dissolution du SAERO.		

ANNEXE III.
RÉPARTITION DE PRINCIPE DES RESPONSABILITÉS D'APPROVISIONNEMENT DES
MATÉRIELS MOBILES D'ARMEMENT PAR DOMAINES FONCTIONNELS.

Fonctions.	Sous-fonctions.	Exemple de matériels d'armement (non exhaustif).	Programme.		Hors programme.
			Indust.	Programme (1).	
Artillerie.	Consommables spéciaux.	Bouteilles hélium, graisses...		X	
	Matériel de stockage et manutention.	Transgerbeur, bacs de transport...		X	
	Matériel pour maintenance spécifique.	AMEC/AMES, outillage...		X (5)	
	Matériel de transmissions mobile.	Radio V/UHF-WIFI, TAG, brelage, équipement de tête adapté, chargeur...	X (2)	X (2)	
	Munitions.				X
Aviation.	Consommables spéciaux.	Huiles, graisses, ingrédients, bouteilles azote...		X	
	Effets spéciaux.	Casques, tenues pont d'envol...		X	
	Matériel de mise en oeuvre.	Groupe de démarrage, câbles, filet, perche antistatique, lampes...		X	
	Matériel de stockage et manutention.	Partie lot MUP, saisines, cales, vérins, tracteurs, chariot, palette...		X	
	Matériel de transmissions mobile.	Radio V/UHF-WIFI, TAG, brelage, équipement de tête adapté, chargeur...	X (2)	X (2)	
	Matériel pour maintenance.	Partie lot MUP, bouteilles azote, bancs...		X	
	Matériel pour ravitaillement en combustible.	Manches TR 5 sur touret, pistolets...		X	
Informatique.	Poste de travail individuel et matériel de réseau.	Imprimantes individuelles et collectives, PC, photocopieur/scanner, vidéoprojecteur, licences bureautiques et antivirus.	X	X (6)	
	Matériel de bureau.	Destructeur de doc, perforatrice, relieuse...	X		
Matériel de sûreté.	Matériel de bureau/sûreté.	Coffres, armoires de sûreté...	X		
Electricité, électronique.	Consommables spéciaux.	Fusibles, produits...		X	
	Matériel d'ateliers.	Alimentations stabilisées, tableau de test des relais, étuve...	X		
	Matériel pour la réparation de fortune et l'assistance.	Réseau de fortune, transfo, câble de terre...	X		
	Matériel pour maintenance.	AMEC/AMES, outillage...	X	X (5)	
	Servitudes à quai.	Matériel illumination, baladeuse avec coffret, etc.		X	

INFO (SIC/LAS/LSM/LAA).	Matériel pour maintenance.	AMEC/AMES, outillage...		X (5)	
	Matériel de transmissions mobile.	Radio V/UHF-WIFI, TAG, brelage, équipement de tête adapté, chargeur...	X (2)	X (2)	
Manoeuvre.	Accessoires de la drôme (opérationnelle et de servitude).	Jerricane hydrocarbure, échelles, filet...		X	
	Drôme (opérationnelle et de servitude).	Embarcations pneumatiques ou rigides avec moteur inboard et système de mise à l'eau.	X		
	Effets spéciaux.	Bottes, casques, cirés, brassières...		X	
	Matériel de transmissions mobile.	Radio V/UHF-WIFI, TAG, brelage, équipement de tête adapté, chargeur...	X (2)	X (2)	
	Matériel pour maintenance.	Outillage, barre à mine, épissoir...		X	
	Matériel pour mouillage et amarrage.	Aussières, bosses, mailles, crocs, pantoires, défenses, échelle de pilote...	X	X	
	Matériel pour RAM.	Aussières, bosses, câbles, mailles, crocs, manilles, trolley, pantoires, chariots, transpalettes...		X	
	Matériel pour remorquage.	Pantoires, bosses, manilles, vérines, dynamomètre...		X	
	Matériel pour stockage et manutention.	Chariot, palans, élingues, manilles, filets, barres, ridoirs, vérines, tendeurs, palonniers...	X	X	
	Sauvetage de la vie humaine.	Rescue-boat, brassières, bouées, échelles...	X (3)	X (3)	
Mécanique.	Consommables spéciaux.	Bouteilles de gaz, R 33, graisse, huile, produits connexes, plaque de tôle, plaque de joint...		X	
	Effets spéciaux.	Gants, lunettes soudeur...		X	
	Matériel d'ateliers.	Établis, meuleuse, perceuse à colonne, poste de soudure (Argon, acétylène, oxygène...)...	X		
	Matériel de stockage et manutention.	Chariot, palans...	X	X	
	Matériel pour maintenance.	AMEC/AMES, outillage, groupe de dépollution mobile (GDM), pompe de transfert pneumatique, ventilateur d'assainissement et manches...		X (5)	
	Matériel pour RAM.	Manches semi-rigides de ravitaillement, Probe, raccords divers...		X	
	Servitudes à quai.	Manches semi-rigides (eaux noires-grises, eau douce...)...		X	
	Matériels d'analyses de terrain.	Trousse SECLF-Millipore, lot de contrôle STM 1,...		X (4)	

	Combustibles et lubrifiants.				
Navigation.	Carte et document.	Cartes, ouvrages nautiques...			X
	Matériel de météorologie.	Baromètre enregistreur, anémomètre portable...		X	
	Matériel de positionnement.	Sextant, GPS mobile...		X	
	Matériel océanographique.	Sondes...		X	
	Matériel photo (audiovisuel) et optique.	Appareil photo, caméra, jumelles...		X	
	Pavillonnerie.	Pavillons, grand pavois, mâts de pavillons et trépieds...	X (3)	X (3)	
Plongée.	Équipement de plongeur.	Accessoires, équipement de plongée, bouteilles...		X	
	Équipement de rechargement.	Compresseurs, poste de chargement...	X		
PRODEF.	Armes légères.	FAMAS, FAP, ANF 1...			X
	Artifices et munitions.				X
	Effets spéciaux.	Casques, tenue de combat,...		X	
	Matériel de surveillance et d'intervention.	Matraque, incapacitant, détecteur de métaux...		X	
	Matériel de transmissions mobile.	Radio V/UHF-WIFI, TAG, brelage, équipement de tête adapté, chargeur...	X (2)	X (2)	
Restauration.	Effets spéciaux.	Pantalons, vestes cuisinier...		X	
	Équipement de salles à manger/cuisine.	Distributeur de boisson, machine à glaçons, fontaine réfrigérante, machine à café, micro-ondes, turbo-mixer, broyeur, batteur, coupe-légumes, ouvre-boîtes, hachoir...	X		
	Matériel de cuisine (gamellerie).	Casseroles, poêle...	—	X	
	Matériel de stockage et manutention.	Chariots à plateaux ou bac, transpalette...	X (3)	X (3)	
	Matériel de survie.	Rations.		X	
	Matériel de table.	Assiettes, verres...		X	
Santé.	Consommables spéciaux, équipements d'infirmerie.	Médicaments, valises, matériel jetable, bouteilles d'oxygène médical...		X	
Sécurité.	Appareils respiratoires.	ARI et recharges...		X	
	Contenu armoire de combat.	Lot réparation, lot intervention immédiate, lot voie d'eau...		X	
	Consommables spéciaux.	A 3 F, poudre, cabrions et madriers d'épontillage, tampons bois...		X	
	Effets spéciaux.	Tenues (vestes, bottes, gants, ...), complétifs, tenues NBC...		X	
	Matériel de désenfumage, d'assainissement et de	Ventilateur hydraulique, ventilateur électrique,		X	

	ventilation de secours.	couvertures, manches associées...			
	Matériel de lutte contre les voies d'eau (épuisement et épontillage).	Pompe submersible, étais métalliques, éducteur...		X	
	Matériel de prévention.	Signalétique, autosauveteur, cartouches fumée pour masque à gaz, contrôleur de rondes (PC)... Haute tension : perche, araignée de mise à la masse, coffret pour gants...	X (3)	X (3)	
	Matériel de protection NBC.	Détecteurs mobiles, ADLIF naval, sondes NAVIRAD, masques et cartouches NBC...		X (4)	
	Matériel de transmissions mobile.	Radio V/UHF-WIFI, TAG, brelage, équipement de tête adapté, chargeur...	X (2)	X (2)	
	Matériel pour intervention incendie.	Oxycoupeur, manches, raccords, caméra, prémélangeur, lances et cannes, manches, extincteurs, VLIP, RIA...		X	
	Matériel pour l'assistance.	Pompe mobile et accessoires...		X	
	Matériel pour maintenance.	AMEC/AMES, outillage...		X (5)	
Vie à bord.	Buanderie/salon de coiffure.	Fer à repasser, paniers...		X	
	Casernement/affecté.	Fauteuils, chaises, rideaux de banettes, matelas, couvre-lit...	X		
	Casernement/non affecté.	Chaises pliantes, échelles, picot...		X	
	Casernement/petit mobilier.	Glaces, tableaux, cadres, boîtes aux lettres, boîtes à planchettes...	X		
	Consommables généraux.	Produits et matériel de lavage...		X	
	Couchage.	Draps, oreillers, couvertures...		X	
	Distraction (audiovisuel).	Télévision, moniteur numérique, caméra, magnétoscope, lecteur/enregistreur de DVD, projecteur.	X		
	Entretien général.	Bac de nettoyage, nettoyeur HP, harnais anti-chute, nacelle élévatrice...	X (4)	X (4)	
	Sport.	Rameur, table de ping-pong, ballons, tenues...	X (3)	X (3)	
	Tentes et accessoires.	Plaques d'honneur...	X		
	Tradition, cérémonial.	Fanion, toiles de pudeur, sifflet, clairon...		X	
	Véhicules.	VL, mobylette, vélo...		X	
(1) À charge financière du programme mais approvisionnés par un service de l'État.					
(2) Le matériel de transmission mobile et ses accessoires doivent être conformes aux normes préconisées par la marine et adaptés à la fonction.					

- (3) Répartition de responsabilité entre industriel et programme à définir.
- (4) Préciser interfaces : raccords pour fluides (eau de mer, eau douce, huiles, gazole...), graissage, prises électriques, cuvettes de saisinage avia, prises push-pull centrales hydrauliques (groupe de dépollution mobile), prises TRANS (TAG, téléphone...), taille des trous d'homme.
- (5) Toutefois l'approvisionnement des AMEC et AMES spécifiques ou propres à une installation ou équipement nouveau du bâtiment est à confier à l'industriel qui proposera ainsi une solution technique globale.
- (6) Pour le cas des photocopieurs l'acquisition peut être confiée à la marine en fonction de l'existence ou non de contrats de maintenance.

ANNEXE IV.
FORMATAGE TYPE D'UNE LISTE DE MATÉRIELS MOBILES.

Une liste de matériels mobiles comprend au moins les champs suivants :

Numéro de ligne.

Domaine fonctionnel.

Sous-domaine fonctionnel.

Nota.

Préciser les monogrammes, bigrammes et repères topofonctionnels si existant.

Désignation du matériel.

Famille de l'article.

Numéro de nomenclature de l'article (NNO).

Nota.

Fabricant et référence fabricant (ou fournisseur) en lieu et place du NNO si celui-ci n'existe pas.

UC (unité de compte).

Quantité.

Masse unitaire.

Masse totale.

PU (prix unitaire) ; préciser HT et TTC.

PT (prix total) ; préciser

HT et TTC.

Observations.

Indication du type d'intégration fonctionnelle et physique.

Lieu de stockage.

Service « approvisionneur ».

Financement ou non au titre du programme.

ANNEXE V.
**PROTOCOLE TYPE ENTRE EPDI, SERVICES DE SOUTIEN RELATIF À
L'APPROVISIONNEMENT ET LA MISE À DISPOSITION DU MATÉRIEL DE FOURNITURE
ÉTATIQUE.**

Ce document type donne le canevas des protocoles à établir entre l'EDPI, les services de soutien (SCM, SSF, SERSIM, SAERO...) pour l'approvisionnement et la mise à disposition des matériels de fourniture étatique. Il est établi un protocole par service de soutien délivrant du matériel financé ou non par le programme.

Le chantier peut être associé à ces protocoles sous une forme à définir par l'EDPI.

Les items suivants sont abordés :

Gestion du document en configuration.

Objet du protocole.

Engagement du service de soutien à fournir dans le cadre du programme les matériels mobiles de première dotation définis.

Modalités de financement des matériels.

Conditions de mise à disposition et de prise en charge du matériel.

Mise en cohérence avec le processus de conception et de réalisation (calendrier, données d'interface, etc.).

Définition de la fourniture.

La définition des matériels est donnée par une liste annexée au protocole (format donné en annexe III).

Étiquetage du matériel.

Modalités financières.

Évaluation du montant total et par prestation (matériel, transport, ...).

Conditions de mise à disposition des crédits (calendrier, imputation budgétaire).

Modalités de mise à disposition des matériels.

Responsabilités.

Livraison, recette, réception (transfert de responsabilité), délivrance.

Utilisation des matériels durant les essais : cas des pertes ou détériorations.

Stockage.

Mise en place à bord ou auprès du chantier.

Calendrier.

Interfaces avec le chantier.

Modalités de mise à disposition du chantier des données d'intégration.

Calendrier d'intégration.

Mise à disposition au chantier du matériel.

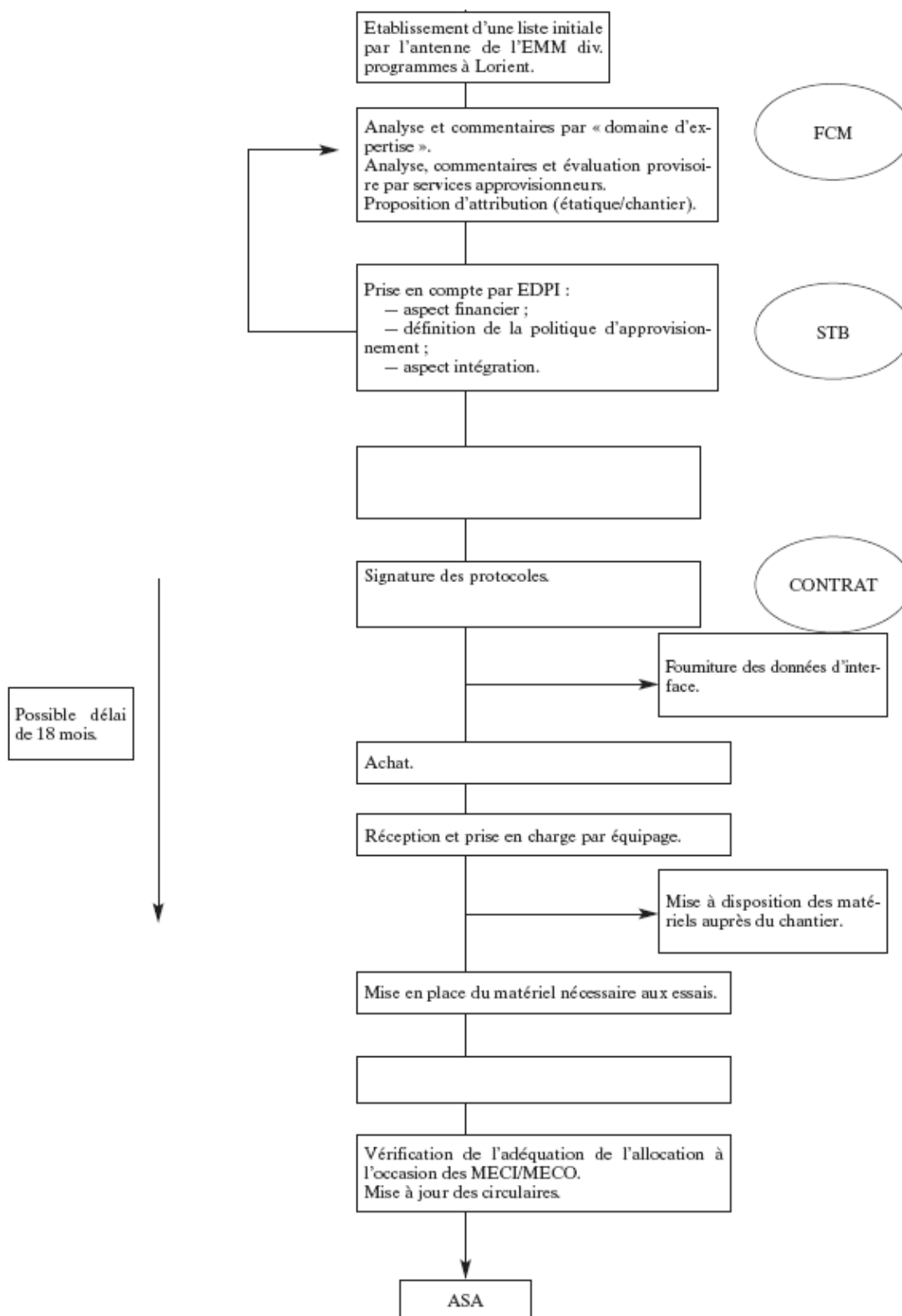
Responsabilités de prise en charge.

Visas et dates.

ANNEXE VI.
SCHÉMA DE DÉROULEMENT DU PROCESSUS.

(Remplacée : Instruction du 06/06/2005.)

Figure 1. Schéma de déroulement du processus.



ANNEXE VII.
GLOSSAIRE.

ADP	Autorité de domaine d'expertise particulier.
ADG	Autorité de domaine d'expertise général.
AFFF	Agent formant film flottant.
ADLIF	Appareil de détection local pour installation fixe.
ALAVIA	Amiral commandant l'aviation navale.
ALFAN	Amiral commandant la force d'action navale.
AMEC/AMES	Appareils de mesure électronique communs.
	Appareils de mesure électronique spéciaux.
AMF	Atelier militaire de la flotte.
Armement d'un navire	Armer un navire, action de le pourvoir de tous les moyens nécessaires à sa navigation (ravitaillement, équipage, gréement, matériel). Action de munir un navire de ce qui est nécessaire à son fonctionnement et à sa sécurité (réf. Le Petit Robert).
ASA	Admission au service actif.
Autorité organique	ALFAN (bâtiment de surface), ALAVIA (aviation), ALFOST (sous-marins), bases navales (petits bâtiments de surface), ALFUSCO.
BP	Basse pression.
BPH	Bâtiment porteur d'hélicoptères.
CEPHISMER	Cellule plongée humaine et intervention sous la mer.
CLI	Commission logistique intégrée.
DAEC	Direction des approvisionnements et établissements centraux.
DCCM	Direction centrale du commissariat de la marine.
DCN	Direction des constructions navales.
DCSIM	Direction centrale des systèmes d'information de la marine.
DCSSA	Direction du service de santé des armées.
DCSSF	Direction centrale du service de soutien de la flotte.
DGA	Délégation générale pour l'armement.
DLR	Dossier de lancement de réalisation.
DVD	Digital video disc.

EAM	État d'allocation de matériel.
EDPI	Équipe de programme intégrée.
EMM	État-major de la marine.
EMM/PL	EMM division plans.
EMM/PROG	EMM division programmes.
EPSHOM	Établissement principal du service hydrographique et océanographique de la marine.
FCM	Fiche de caractéristiques militaires.
FLF	Frégate légère furtive.
FOSIT	Force opérationnelle de surveillance et d'information territoriale.
GPS	Global positioning system.
MCO	Maintien en condition opérationnelle.
MECI	Mise en condition initiale.
MECO	Mise en condition opérationnelle.
MMA	Matériel mobile d'armement (cf. armement).
MMS	Moyen militaire de soutien.
MOI	Maître d'oeuvre industriel.
MUP	Matériel d'utilisation permanente.
NBC	Nucléaire biologique et chimique.
PR/BCR	Pétrolier ravitailleur/bâtiment de commandement et de ravitaillement.
RAM	Ravitaillement à la mer.
RIA	Robinet incendie armé.
SAERO	Service de l'aéronautique navale.
SCM	Service du commissariat de la marine.
SDL	Sous-direction logistique.
SECLF	Station d'essai des combustibles et lubrifiants de la flotte.
SERSIM	Service des systèmes d'information de la marine.
SHOM	Service hydrographique et océanographique de la marine.
SIMMAD	

	Structure intégrée de maintien en condition opérationnelle des matériels aéronautiques du ministère de la défense.
SNA	Sous-marin nucléaire d'attaque.
SPART	Service des programmes de l'armement terrestre.
SPN	Service des programmes navals.
SPNUM	Service des programmes nucléaires et de missiles.
SPX	Service des programmes.
SSA	Service de santé des armées.
SSF	Service de soutien de la flotte.
STB	Spécification technique du besoin.
STM	Spécification technique militaire.
ST MARGECO	Service technique et des marchés généraux du commissariat de la marine (service achat de la DCCM).
TAG	Téléphone auto-générateur.
VLIP	Véhicule léger intervention polyvalent.

ANNEXE VIII.
TABLEAU DE MISE À JOUR.

(Ajoutée : Instruction du 06/06/2005.)

No du modificatif.	Référence.	Objet.
Modificatif no 1.	Instruction 178 /DEF/EMM/PROG/PFLI du 06 juin 2005 .	Mise à jour des références réglementaires.