

COMPTES ANNUELS au 31 décembre 2022

UNE VOIX POUR ELLES

16 RUE DE L'ANCIEN PALAIS DE

06130 GRASSE

SIRET : 87815359200026

SOMMAIRE

UNE VOIX POUR ELLES

Du 01/01/2022 au 31/12/2022

COMPTES ANNUELS	3
Bilan Actif	4
Bilan Passif	5
Compte de Résultat	6
ANNEXE COMPTABLE	8
DETAILS DES COMPTES	17
Bilan Actif détaillé	18
Bilan Passif détaillé	19
Détail des comptes de liaison	20
Compte de Résultat détaillé	21
ETATS DE GESTION	24
Solde Intermédiaire de Gestion	25
Solde Intermédiaire de Gestion détaillé	26
Solde Intermédiaire de Gestion détaillé	28

COMPTES ANNUELS



BILAN ACTIF

UNE VOIX POUR ELLES

Du 01/01/2022 au 31/12/2022

ACTIF	Exercice du 01/01/2022 au 31/12/2022			01/01/2021 au 31/12/2021
	Brut	Amort. & Dépréc.	Net	
ACTIF IMMOBILISE				
Immobilisations incorporelles				
Frais d'établissement				
Frais de recherche et développement				
Donations temporaires d'usufruit				
Concessions, brevets et droits similaires				
Autres				
Immobilisations incorporelles en cours				
Avances et acomptes				
Immobilisations corporelles				
Terrains				
Constructions				
Installations techn., matériel et outil. ind.				
Autres	26 188	4 612	21 576	7 148
Immobilisations corporelles en cours				
Avances et acomptes				
Biens reçus par legs ou d. dest. à être cédés				
Immobilisations financières				
Participations et créances rattachées				
Autres titres immobilisés	153		153	
Prêts				
Autres	4 798		4 798	
TOTAL (I)	31 139	4 612	26 527	7 148
ACTIF CIRCULANT				
Stocks et en-cours				
Créances				
Créances clients, usagers et comptes ratt.				
Créances reçues par legs ou donations				
Autres	6 664		6 664	600
Valeurs mobilières de placement				
Instruments de trésorerie				
Disponibilités	188 395		188 395	91 372
Charges constatées d'avance				710
TOTAL (II)	195 060		195 060	92 682
Frais d'émission des emprunts (III)				
Primes de remboursement des emprunts (IV)				
Ecarts de conversion actif (V)				
TOTAL GENERAL (I+II+III+IV+V)	226 198	4 612	221 586	99 830

BILAN PASSIF

UNE VOIX POUR ELLES

Du 01/01/2022 au 31/12/2022

PASSIF (après répartition)	Du 01/01/2022 au 31/12/2022	Du 01/01/2021 au 31/12/2021
FONDS PROPRES		
Fonds propres sans droit de reprise		
Fonds propres statutaires	279	279
Fonds propres complémentaires		
Fonds propres avec droit de reprise		
Fonds propres statutaires		
Fonds propres complémentaires		
Ecart de réévaluation		
Réserves		
Réserves statutaires ou contractuelles		
Réserves pour projet de l'entité		
Autres		
Report à nouveau	95 807	
Excédent ou déficit de l'exercice	91 939	95 807
<i>Situation nette (sous total)</i>	<i>188 025</i>	<i>96 086</i>
Fonds propres consommables		
Subventions d'investissement		
Provisions réglementées		
TOTAL (I)	188 025	96 086
FONDS REPORTÉS ET DÉDIÉS		
Fonds reportés liés aux legs ou donations		
Fonds dédiés		
TOTAL (II)		
PROVISIONS		
Provisions pour risques		
Provisions pour charges		
TOTAL (III)		
DETTES		
Emprunts obligataires et assimilés (titres associatifs)		
Emprunts et dettes auprès des établissements de crédit		
Emprunts et dettes financières diverses		
Dettes fournisseurs et comptes rattachés	2 293	3 744
Dettes des legs ou donations		
Dettes fiscales et sociales	31 268	
Dettes sur immobilisations et comptes rattachés		
Autres dettes		
Instruments de trésorerie		
Produits constatés d'avance		
TOTAL (IV)	33 561	3 744
Ecarts de conversion passif		
(V)		
TOTAL GENERAL (I + II + III + IV + V)	221 586	99 830

COMPTE DE RÉSULTAT

UNE VOIX POUR ELLES

Du 01/01/2022 au 31/12/2022

	Du 01/01/22 au 31/12/22	Du 01/01/21 au 31/12/21	Variation N / N-1	
			en valeur	en %
PRODUITS D'EXPLOITATION				
Cotisations				
Ventes de biens et services				
Ventes de biens				
<i>Dont ventes de dons en nature</i>				
Ventes de prestations de service	6 096		6 096	
<i>Dont parrainages</i>				
Produits de tiers financeurs				
Concours publics et subventions d'exploitation	312 647	103 022	209 626	203,48
Versements des fondateurs ou cons. dotation consommable				
Ressources liées à la générosité du public				
Dons manuels	1 376	17 957	-16 581	-92,34
Mécénats				
Legs, donations et assurances-vie				
Contributions financières				
Reprises sur amorts, dépr., prov. et transf. charges	7 500		7 500	
Utilisations des fonds dédiés				
Autres produits	1		1	
TOTAL PRODUITS D'EXPLOITATION (I)	327 620	120 979	206 641	170,81
CHARGES D'EXPLOITATION				
Achats de marchandises				
Variation de stock				
Autres achats et charges externes	90 097	23 517	66 580	283,12
Aides financières				
Impôts, taxes et versements assimilés	9 871	304	9 567	
Salaires et traitements	106 310		106 310	
Charges sociales	26 095		26 095	
Dotations aux amortissements et aux dépréciations	3 260	1 352	1 908	141,19
Dotations aux provisions				
Reports en fonds dédiés				
Autres charges	14		14	
TOTAL CHARGES D'EXPLOITATION (II)	235 646	25 172	210 474	836,14
RÉSULTAT D'EXPLOITATION (I - II)	91 974	95 807	-3 833	-4,00
PRODUITS FINANCIERS				
De participation				
D'autres valeurs mobilières et créances de l'actif immobilisé				
Autres intérêts et produits assimilés				
Reprises sur provisions, dépréciations et transferts de charges				
Différences positives de change				
Produits nets sur cessions de VMP				
TOTAL DES PRODUITS FINANCIERS (III)				
CHARGES FINANCIÈRES				
Dotations aux amortissements, aux dépréc. et aux prov.				
Intérêts et charges assimilées				
Différences négatives de change				
Charges nettes sur cessions de VMP				
TOTAL DES CHARGES FINANCIÈRES (IV)				
RÉSULTAT FINANCIER (III - IV)				
RÉSULTAT COURANT AVANT IMPÔTS (I - II + III - IV)	91 974	95 807	-3 833	-4,00

COMPTE DE RÉSULTAT

UNE VOIX POUR ELLES

Du 01/01/2022 au 31/12/2022

	Du 01/01/22 au 31/12/22	Du 01/01/21 au 31/12/21	Variation N / N-1	
			en valeur	en %
PRODUITS EXCEPTIONNELS				
Sur opérations de gestion				
Sur opérations en capital				
Reprises sur provisions, dépréciations et transferts de charges				
TOTAL DES PRODUITS EXCEPTIONNELS (V)				
CHARGES EXCEPTIONNELLES				
Sur opérations de gestion	35		35	
Sur opérations en capital				
Dotations aux amortissements, aux dépréc. et aux prov.				
TOTAL DES CHARGES EXCEPTIONNELLES (VI)	35		35	
RÉSULTAT EXCEPTIONNEL (V - VI)	-35		-35	
Participation des salariés aux résultats (VII)				
Impôts sur les bénéfices (VIII)				
TOTAL DES PRODUITS (I + III + V)	327 620	120 979	206 641	170,81
TOTAL DES CHARGES (II + IV + VI + VII + VIII)	235 681	25 172	210 509	836,28
EXCÉDENT OU DÉFICIT	91 939	95 807	-3 868	-4,04
CONTRIBUTIONS VOLONTAIRES EN NATURE				
Dons en nature	176 454	178 736	-2 282	-1
Prestations en nature				
Bénévolat	43 200	36 510	6 690	18
TOTAL	219 654	215 246	4 408	2
CHARGES CONTRIBUTIONS VOLONTAIRES EN NATURE				
Secours en nature				
Mises à disposition gratuite de biens	176 454	178 736	-2 282	-1
Prestations en nature				
Personnel bénévole	43 200	36 510	6 690	18
TOTAL	219 654	215 246	4 408	2
TOTAL	91 939	95 807	-3 868	-4

ANNEXE COMPTABLE



FAITS CARACTÉRISTIQUES DE L'EXERCICE

L'entité constate que la crise sanitaire (COVID-19) n'a pas d'impact significatif en raison de son activité.

RÈGLES ET MÉTHODES COMPTABLES

Les conventions générales comptables ont été appliquées, dans le respect du principe de prudence, conformément aux hypothèses de base :

- image fidèle
- comparabilité et continuité de l'exploitation
- régularité et sincérité
- indépendance des exercices

et conformément aux règles générales d'établissement et de présentation des comptes annuels.

La méthode de base retenue pour l'évaluation des éléments inscrits en comptabilité est la méthode des coûts historiques.

Les comptes annuels au 31/12/2022 ont été établis conformément aux règles comptables françaises suivant les prescriptions du règlement N° 2014-03 du 5 juin 2014 relatif au plan comptable général, et celles du règlement n° 2018-06 du 5 décembre 2018 relatif aux comptes annuels des personnes morales de droit privé à but non lucratif, qui réforme le règlement CRC 99-01.

Pour l'application du règlement relatif à la comptabilisation, l'évaluation, l'amortissement et la dépréciation des actifs, l'entité a choisi la méthode prospective.

IMMOBILISATIONS CORPORELLES

Les immobilisations corporelles sont évaluées à leur coût d'acquisition, constitué de :

- leur prix d'achat (y compris droits de douane et taxes non récupérables, après déduction des remises, rabais commerciaux, escomptes de règlement),

Amortissements des biens non décomposables :

La période d'amortissement à retenir pour les biens non décomposables (mesure de simplification pour les PME) est fondée sur la durée d'usage.

Les amortissements pour dépréciation sont calculés suivant le mode linéaire ou dégressif en fonction de la durée d'utilité ou de la durée d'usage prévue :

- | | |
|---|--------------|
| - Agencement et aménagement des constructions | 10 ans |
| - Matériel de transport | de 4 à 5 ans |

STOCKS

Les inventaires des stocks ne sont pas comptabilisés, les détails pour les stocks de deux bureaux sont aux suivants :

- BUREAU ST LAURENT : stock en produit de 73 319.72 €
- BUREAU CAGNES SUR MER: stock en produit adulte de 7239.08€, stock en produit bébé de 2694.76€

CRÉANCES

Les créances sont valorisées à leur valeur nominale. Une provision pour dépréciation est pratiquée lorsque la valeur d'inventaire est inférieure à la valeur comptable.

Du 01/01/2022 au 31/12/2022

VALORISATION DES CONTRIBUTIONS VOLONTAIRES

Les heures de bénévolat sont valorisées en retenant un taux horaire de 15 € par heure.

La valorisation des contributions volontaires sur 2022 est valorisée pour un total d'environ 43200€ correspondant à 2880h répartis :

- ON BOUGE : déménagement d'urgence / réalisation de kits d'hygiène/ participation collectes
- Café des Roses: Tenue des boutiques solidaires / aide à la préparation d'événements et ateliers

MISE À DISPOSITION DE LOCAUX

L'association bénéficie de mise à disposition gratuite de locaux:

1 local de 60 m² mise à disposition gratuite par la mairie de Saint Laurent du Var au 868 route des vespins 06700 Saint Laurent du Var

1 espace d'entreposage de 15 m² mise à disposition gratuitement par l'entreprise « Atelier Contemporain » à Pegomas

1 local de 90 m² mis à disposition par la ville de Grasse au 2 place aux herbes 06130 Grasse

ANNEXE

UNE VOIX POUR ELLES

Du 01/01/2022 au 31/12/2022

CADRE A		IMMOBILISATIONS	V. brute des immob. début d' exercice	Augmentations	
				suite à réévaluation	acquisitions
INCORPOR.	Frais d'établissement et de développement	TOTAL			
	Autres postes d'immobilisations incorporelles	TOTAL			
CORPORELLES	Terrains				
	Constructions	Sur sol propre Sur sol d'autrui Inst. générales, agencés & aménagés construct.			
	Installations techniques, matériel & outillage industriels				
	Autres immos corporelles	Inst. générales, agencés & aménagés divers Matériel de transport Matériel de bureau & mobilier informatique Emballages récupérables & divers	8 500		6 888 10 800
	Immobilisations corporelles en cours				
	Avances et acomptes				
		TOTAL	8 500		17 688
FINANCIERES	Participations évaluées par mise en équivalence				
	Autres participations				
	Autres titres immobilisés				
	Prêts et autres immobilisations financières				4 798
TOTAL					4 798
TOTAL GENERAL			8 500		22 486

CADRE B		IMMOBILISATIONS	Diminutions		Valeur brute des immob. fin ex.	Réévaluation légale/Valeur d'origine
			par virt poste	par cessions		
INCORPOR.	Frais d'établissement & dévelop.	TOTAL				
	Autres postes d'immob. incorporelles	TOTAL				
CORPORELLES	Terrains					
	Constructions	Sur sol propre Sur sol d'autrui Inst. gal. agen. amé. cons				
	Inst. techniques, matériel & outillage indust.					
	Autres immos corporelles	Inst. gal. agen. amé. divers Matériel de transport Mat. bureau, inform., mobilier Emb. récupérables & divers			6 888 19 300	
	Immobilisations corporelles en cours					
	Avances et acomptes					
		TOTAL			26 188	
FINANCIERES	Particip. évaluées par mise en équivalence					
	Autres participations					
	Autres titres immobilisés					
	Prêts & autres immob. financières				4 798	
TOTAL					4 798	
TOTAL GENERAL					30 986	

(1) Biens reçus par legs ou donations destinés à être cédés

ANNEXE

UNE VOIX POUR ELLES

Du 01/01/2022 au 31/12/2022

CADRE A	SITUATIONS ET MOUVEMENTS DE L'EXERCICE DES AMORTISSEMENTS TECHNIQUES			
IMMOBILISATIONS AMORTISSABLES	Amortissements début d'exercice	Augmentations : dotations de l'exercice	Diminutions : amortis sortis de l'actif et reprises	Montant des amortissements à la fin de l'exercice
Frais d'établissement et de développement				
Fonds commercial				
Autres immobilisations incorporelles				
TOTAL				
Terrains				
Constructions				
Sur sol propre				
Sur sol d'autrui				
Inst. générales agen. aménag.				
Inst. techniques matériel et outill. industriels				
Autres immos corporelles				
Inst. générales agencem. amén.		93		93
Matériel de transport	1 352	3 168		4 519
Mat. bureau et informatiq., mob.				
Emballages récupérables divers				
TOTAL	1 352	3 260		4 612
TOTAL GENERAL	1 352	3 260		4 612

CADRE B	VENTILATION DES MOUVEMENTS AFFECTANT LA PROVISION POUR AMORTISSEMENTS DÉROGATOIRES						
IMMOBILISATIONS AMORTISSABLES	DOTATIONS			REPRISES			Mouv. net des amortis fin de l'exercice
	Différentiel de durée	Mode dégressif	Amort. fiscal exceptionnel	Différentiel de durée	Mode dégressif	Amort. fiscal exceptionnel	
Frais d'établissement							
Fonds commercial							
Autres immos incorporelles							
TOTAL							
Terrains							
Constr.							
Sur sol propre							
Sur sol autrui							
Inst. agenc. et amén.							
Inst. techn. mat. et outillage							
A. Immo. corp.							
Inst. gales, ag. am div							
Matériel transport							
Mat. bureau mobilier inf.							
Emballages réc. divers							
TOTAL							
Frais d'acquisition de titres de participations							
TOTAL GÉNÉRAL							
Total général non ventilé							

CADRE C	Mouvements de l'exercice affectant les charges réparties sur plusieurs exercices	Montant net au début de l'exercice	Augmentations	Dotations de l'exercice aux amortissements	Montant net à la fin de l'exercice
Frais d'émission d'emprunt à étaler					
Primes de remboursement des obligations					

ANNEXE

UNE VOIX POUR ELLES

Du 01/01/2022 au 31/12/2022

ÉTAT DES CRÉANCES À LA CLÔTURE DE L'EXERCICE

ÉTAT DES CRÉANCES		Montant brut	A 1 an au plus	A plus d'un an
ACTIF IMMOBILISÉ	Créances rattachées à des participations			
	Prêts (1) (2)			
	Autres immobilisations financières	4 798		4 798
ACTIF CIRCULANT	Clients douteux ou litigieux			
	Autres créances clients			
	Créances rep. titres prêtés : prov. / dep. antér.			
	Personnel et comptes rattachés			
	Sécurité sociale et autres organismes sociaux	3 064	3 064	
	Etat & autres			
	coll. publiques	3 600	3 600	
	Impôts sur les bénéfices			
	Taxe sur la valeur ajoutée			
	Autres impôts, taxes & versements assimilés			
	Divers			
	Groupe et associés (2)			
	Débiteurs divers (dont créances rel. op. de pens. de titres) (3)			
	Charges constatées d'avance			
TOTAUX		11 462	6 664	4 798
Renvois	(1) Montant			
	(2) des			
	(3) Prêts & avances consentis aux associés (pers.physiques)			
	(3) Créances reçues par legs ou donations			

ANNEXE

UNE VOIX POUR ELLES

Du 01/01/2022 au 31/12/2022

LEGS, DONATIONS OU ASSURANCES-VIE

Le suivi du décaissement sur l'exercice a été fait selon le pourcentage de contribution de la totalité des dons et subventions encaissés par l'association

Legs et donations autorisés par l'administration	Encaissements	Décaissements et virements pour affectation définitive	Solde des legs et donations en début d'exercice	Solde des legs et donations en fin d'exercice
FONDATION ET FONDS DE DOTATIONS	99 696	73 031		26 665
DONS LEMONWAY	202	148		54
DONS AUTRES	1 174	860		314
TOTAL	101 072	74 039		27 033

Produits	Montants
Montant perçu au titre d'assurances-vie	
Montant de la rubrique de produits "Legs ou donations" définie à l'article 213-9	
Prix de vente des biens reçus par legs ou donations destinés à être cédés	
Reprise des dépréciations d'actifs reçus par legs ou donations destinés à être cédés	
Utilisation des fonds reportés liés aux legs ou donations	
Charges	Montants
Valeur nette comptable des biens reçus par legs ou donations destinés à être cédés	
Dotation aux dépréciations d'actifs reçus par legs ou donations destinés à être cédés	
Report en fonds reportés liés aux legs ou donations	
Solde de la rubrique	

ANNEXE

UNE VOIX POUR ELLES

Du 01/01/2022 au 31/12/2022

A - Produits et charges par origine et destination	Exercice N		Exercice N-1	
	TOTAL	Dont générosité du public	TOTAL	Dont générosité du public
Produits par origine				
Produits liés à la générosité du public				
Cotisations sans contrepartie				
Dons, legs et mécénat				
- Dons manuels	1 376		17 957	
- Legs, donations et assurances-vie				
- Mécénat				
Autres produits liés à la générosité du public				
Produits non liés à la générosité du public				
Cotisations avec contrepartie				
Parrainage des entreprises				
Contributions financières sans contrepartie				
Autres produits non liés à la générosité du public	6 097			
Subventions et autres concours publics	312 647		103 022	
Reprises sur provisions et dépréciations	7 500			
Utilisations des fonds dédiés antérieurs				
TOTAL	327 620		120 979	
Charges par destination				
Missions sociales				
Réalisées en France				
- Actions réalisées par l'organisme				
- Versements à un organisme central ou à d'autres organismes agissant en France				
Réalisées à l'étranger				
- Actions réalisées par l'organisme				
- Versements à un organisme central ou à d'autres organismes agissant à l'étranger				
Frais de recherche de fonds				
Frais d'appel à la générosité du public				
Frais de recherche d'autres ressources				
Frais de fonctionnement	232 421		23 820	
Dotations aux provisions et dépréciations	3 260		1 352	
Impôt sur les bénéfices				
Reports en fonds dédiés de l'exercice				
TOTAL	235 681		25 172	
Excédent ou déficit	91 939		95 807	

ANNEXE

UNE VOIX POUR ELLES

Du 01/01/2022 au 31/12/2022

CONTRIBUTIONS VOLONTAIRES EN NATURE

B - Contributions volontaires en nature	Exercice N		Exercice N-1	
	TOTAL	Dont générosité du public	TOTAL	Dont générosité du public
Produits par origine				
Contributions volontaires liées à la générosité du public				
Bénévolat				
Prestations en nature				
Dons en nature				
Contributions volontaires non liées à la générosité du public	219 654		215 246	
Concours publics en nature				
Prestations en nature				
Dons en nature				
TOTAL	219 654		215 246	
Charges par destination				
Contributions volontaires aux missions sociales				
Réalisées en France				
Réalisées à l'étranger				
Contributions volontaires à la recherche de fonds	176 454		178 736	
Contributions volontaires au fonctionnement				
Prestations en nature				
Personnel bénévole	43 200		36 510	
TOTAL	219 654		215 246	

DETAILS DES COMPTES



BILAN ACTIF DÉTAILLÉ

UNE VOIX POUR ELLES

Du 01/01/2022 au 31/12/2022

ACTIF	Exercice du	01/01/22 au 31/12/22	01/01/21 au 31/12/21	Variation N / N-1	
		Valeur nette	Valeur nette	en valeur	en %
ACTIF IMMOBILISE					
Immobilitisations incorporelles					
Immobilitisations corporelles					
Autres		21 576	7 148	14 428	201,84
2181000000 INSTALL GALE, AGENC, AMEN DIV		6 888		6 888	
2182000000 MATERIEL DE TRANSPORT		19 300	8 500	10 800	127,06
2818100000 AMT INST GEN, AGENC, AMEN DIV		-93		-93	
2818200000 AMORT MATERIEL TRANSPORT		-4 519	-1 352	-3 168	-234,33
Immobilitisations financières					
Autres titres immobilisés		153		153	
2710000000 TITRES IMMOB (DRT PROPRIETE)		153		153	
Autres		4 798		4 798	
2750000000 DEPOTS ET CAUTIONNEM VERSES		4 798		4 798	
TOTAL (I)		26 527	7 148	19 378	271,09
ACTIF CIRCULANT					
Stocks et en-cours					
Créances					
Autres		6 664	600	6 064	
4370400000 COTISATIONS MUTUELLES		538		538	
4387000000 PRODUITS A RECEVOIR		2 526		2 526	
4458600000 TVA S/FACTURES NON PARVENUES			600	-600	-100,00
4487000000 PRODUITS A RECEVOIR		3 600		3 600	
Disponibilités		188 395	91 372	97 024	106,19
5120000000 C/C		107 323	91 372	15 951	17,46
5121200000 CREDIT COOP C/C		57 706		57 706	
5121300000 CREDIT COOP CAFÉ DES ROSES		23 366		23 366	
Charges constatées d'avance			710	-710	-100,00
4860000000 CHARGES CONSTATEES AVANCE			710	-710	-100,00
TOTAL (II)		195 060	92 682	102 378	110,46
TOTAL GENERAL (I + II + III + IV + V)		221 586	99 830	121 756	121,96

BILAN PASSIF DÉTAILLÉ

UNE VOIX POUR ELLES

Du 01/01/2022 au 31/12/2022

PASSIF	Exercice du 01/01/22 au 31/12/22	Exercice du 01/01/21 au 31/12/21	Variation N / N-1	
			en valeur	en %
FONDS PROPRES				
Fonds propres sans droit de reprise				
Fonds propres statutaires	279	279		
1000000000 FONDS ASSOCIATIFS ET RESERVES	279	279		
Réserves				
Report à nouveau	95 807		95 807	
1100000000 REPORT A NOUVEAU CRED.	95 807		95 807	
Excédent ou déficit de l'exercice	91 939	95 807	-3 868	-4,04
<i>Situation nette (sous total)</i>	188 025	96 086	91 939	95,68
TOTAL (I)	188 025	96 086	91 939	95,68
FONDS REPORTÉS ET DÉDIÉS				
TOTAL (II)				
PROVISIONS				
TOTAL (III)				
DETTES				
Dettes fournisseurs et comptes rattachés	2 293	3 744	-1 451	-38,75
4010MONBOX MONBOX	237		237	
401CEGEXC SAS CEGEXCO 06	1 171	144	1 027	712,92
401EDF EDF	321		321	
401RENT RENT AND DROP	129		129	
401SAMM S.A.M.M. EVENTS	360		360	
401SOLI ASSO SOLIDARITE COUTURIERES	75		75	
4081000000 FOURN FACTURES NON PARVENUES		3 600	-3 600	-100,00
Dettes fiscales et sociales	31 268		31 268	
4210000000 PERSONNEL-REMUNERAT DUES	12 855		12 855	
4270000000 PERSONNEL - OPPOSITIONS	671		671	
4310000000 SECURITE SOCIALE	7 500		7 500	
4370200000 AG2R REUNICA	505		505	
4370300000 MALAKOFF HUMANIS	1 558		1 558	
4370800000 DEVELOPPEMENT PARITARISME	298		298	
4380000000 ORG SOC-CH A PAY PROD A REC	86		86	
4421000000 PRÉLÈVEMENTS À LA SOURCE (IR)	589		589	
4486200000	5 572		5 572	
4486300000 TAXE APPRENTISSAGE ET FC	1 634		1 634	
TOTAL (IV)	33 561	3 744	29 817	796,41
TOTAL GENERAL (I + II + III + IV + V)	221 586	99 830	121 756	121,96

DÉTAIL DES COMPTES DE LIAISON

UNE VOIX POUR ELLES

Du 01/01/2022 au 31/12/2022

Exercice du	01/01/22 au 31/12/22 Valeur nette	01/01/21 au 31/12/21 Valeur nette	Variation N / N-1	
			en valeur	en %

COMPTE DE RÉSULTAT DÉTAILLÉ

UNE VOIX POUR ELLES

Du 01/01/2022 au 31/12/2022

	Du 01/01/22 au 31/12/22	Du 01/01/21 au 31/12/21	Variation N / N-1	
			en valeur	en %
PRODUITS D'EXPLOITATION				
Cotisations				
Ventes de biens et services				
Ventes de biens				
<i>Dont ventes de dons en nature</i>				
Ventes de prestations de service	6 096		6 096	
7080000000 PRODUITS DES ACTIVITES ANNEXES	6 096		6 096	
<i>Dont parrainages</i>				
Produits de tiers financeurs				
Concours publics et subventions d'exploitation	312 647	103 022	209 626	203,48
7405000000 COLLECTIVITES PUBLIQUES	183 775	60 400	123 375	204,26
7407000001 FONDATION & FONDS DE DOTATIONS	99 696	42 622	57 074	133,91
7410000000 AIDE A L'EMBAUCHE	29 176		29 176	
Versements des fondateurs ou cons. dotation consommable				
Ressources liées à la générosité du public				
Dons manuels	1 376	17 957	-16 581	-92,34
7541000001 DONS LEMONWAY	202	4 530	-4 328	-95,54
7541000002 DONS AUTRES	1 174	13 427	-12 253	-91,26
Mécénats				
Legs, donations et assurances-vie				
Contributions financières				
Reprises sur amorts, dépr., prov. et transf. charges	7 500		7 500	
7911000000 INDEMNITES ASSURANCES	7 500		7 500	
Utilisations des fonds dédiés				
Autres produits	1		1	
7580000000 PROD DIVERS DE GEST COURANTE	1		1	
TOTAL PRODUITS D'EXPLOITATION (1)	327 620	120 979	206 641	170,81
CHARGES D'EXPLOITATION				
Achats de marchandises				
Variation de stock				
Autres achats et charges externes	90 097	23 517	66 580	283,12
6040000000 ACH D'ETUDES ET PREST DE SERV	13 196		13 196	
6061100000 ACHAT ELECTRICITE	1 376		1 376	
6061400000 ACHAT EAU	351		351	
6061500000 CARBURANT	3 322	454	2 869	632,33
6063000000 ACHATS DE PETIT ÉQUIPEMENT	5 614	3 355	2 260	67,35
6063150000 MATERIEL BENEFICIAIRES	1 092	61	1 031	
6063200000 PRODUITS HYGIENE BENEFICIAIRES	8 227	2 261	5 966	263,90
6064000000 ACHATS FOURNITURES ADMINISTRAT	782	50	732	
6111000000 ABO ASSO CONNECT		114	-114	-100,00
6132100001 LOCATION BUREAU	4 596	2 583	2 013	77,91
6132200000 LOCATION MONBOX	8 757	2 561	6 196	241,91
6135000000 LOCATIONS VOITURES	5 147		5 147	
6140000000 CHARG LOCATIV ET DE COPROPR	979		979	
6150000000 ENTRETIEN ET REPARATION	544	1 013	-469	-46,33
6160000000 PRIMES D'ASSURANCE	967	514	453	88,14
6183000000 DOCUMENTATION TECHNIQUE	248	360	-112	-31,17
6210000000 FRAIS JEUNES VOLONTAIRES	3 376		3 376	
6226000000 HONORAIRES	6 234	3 864	2 370	61,33
6226100000 HONORAIRES SOCIAUX	715		715	
6226200000 AUTRES HONORAIRES	3 326		3 326	
6231000000 ANNONCES & INSERTIONS		894	-894	-100,00
6234000000 CADEAUX	28		28	
6236000000 CATALOGUES ET IMPRIMES	280	420	-140	-33,23
6238000000 DIVERS POURBOIRE DON COURANT	40		40	
6241000000 TRANSPORT SUR ACHATS	667	197	470	238,88
6251000000 VOYAGES ET DEPLACEMENTS	5 446	583	4 863	833,73
6251700000 TRANSPORT BENEFICIAIRES	379	86	293	340,54
6255000000 FRAIS DE DEMENAGEMENT	8 256	853	7 403	868,32

COMPTE DE RÉSULTAT DÉTAILLÉ

UNE VOIX POUR ELLES

Du 01/01/2022 au 31/12/2022

	Du 01/01/22 au 31/12/22	Du 01/01/21 au 31/12/21	Variation N / N-1	
			en valeur	en %
6256100000 FRAIS DE REPAS BENEVOLES	1 756	385	1 371	355,79
6256110000 FRAIS REPAS BENEFICIAIRES	1 978	137	1 841	
6257000000 RECEPTIONS	210		210	
6261000000 EXPEDITIONS	73	2 356	-2 283	-96,91
6265000000 INTERNET	1 215	82	1 134	
6265000001 TELEPHONIE MONBOX BUREAU	252	168	84	50,00
6278000000 PRESTATIONS DE SERVICES BANCAI	668	167	501	298,97
Aides financières				
Impôts, taxes et versements assimilés	9 871	304	9 567	
6311000000 TAXE SUR SALAIRES	5 572		5 572	
6312000000 TAXE D'APPRENTISSAGE	713		713	
6333000000 PARTIC FORMAT PROF CONTINUE	3 252		3 252	
6354000000 DROIT D'ENREGISTR & DE TIMBRE	333	304	30	9,78
Salaires et traitements	106 310		106 310	
6411000000 SALAIRES, APPOINTEMENTS	97 210		97 210	
6412000000 CONGES PAYS	2 200		2 200	
6413000000 PRIMES ET GRATIFICATIONS	6 900		6 900	
Charges sociales	26 095		26 095	
6451000000 COTISATIONS A L'URSSAF	16 028		16 028	
6452000000 COTISATIONS PREVOY/MUTUELLES	997		997	
6453000000 COTIS CAISSES DE RETRAITES	3 984		3 984	
6454000000 COTISATIONS POLE EMPLOI	4 465		4 465	
6458000000 COTISATIONS AUTRES ORG. SOCIAUX	298		298	
6475000000 MEDECINE DU TRAVAIL, PHARMACIE	324		324	
Dotations aux amortissements et aux dépréciations	3 260	1 352	1 908	141,19
6811200000 DOT AMORT IMMOB CORPORELLES	3 260	1 352	1 908	141,19
Dotations aux provisions				
Reports en fonds dédiés				
Autres charges	14		14	
6580000000 CHARG DIV. DE GEST COURANTE	14		14	
TOTAL CHARGES D'EXPLOITATION (II)	235 646	25 172	210 474	836,14
RÉSULTAT D'EXPLOITATION (I - II)	91 974	95 807	-3 833	-4,00
PRODUITS FINANCIERS				
De participation				
D'autres valeurs mobilières et créances de l'actif immobilisé				
Autres intérêts et produits assimilés				
Reprises sur provisions, dépréciations et transferts de charges				
Différences positives de change				
Produits nets sur cessions de VMP				
TOTAL DES PRODUITS FINANCIERS (III)				
CHARGES FINANCIÈRES				
Dotations aux amortissements, aux dépréc. et aux prov.				
Intérêts et charges assimilées				
Différences négatives de change				
Charges nettes sur cessions de VMP				
TOTAL DES CHARGES FINANCIÈRES (IV)				
RÉSULTAT FINANCIER (III - IV)				
RÉSULTAT COURANT AVANT IMPÔTS (I - II + III - IV)	91 974	95 807	-3 833	-4,00
PRODUITS EXCEPTIONNELS				

COMPTE DE RÉSULTAT DÉTAILLÉ

UNE VOIX POUR ELLES

Du 01/01/2022 au 31/12/2022

	Du 01/01/22 au 31/12/22	Du 01/01/21 au 31/12/21	Variation N / N-1	
			en valeur	en %
Sur opérations de gestion				
Sur opérations en capital				
Reprises sur provisions, dépréciations et transferts de charges				
TOTAL DES PRODUITS EXCEPTIONNELS (V)				
CHARGES EXCEPTIONNELLES				
Sur opérations de gestion	35		35	
6712000000 PENALITES AMEND FISC & PENALES	35		35	
Sur opérations en capital				
Dotations aux amortissements, aux dépréc. et aux prov.				
TOTAL DES CHARGES EXCEPTIONNELLES (VI)	35		35	
RÉSULTAT EXCEPTIONNEL (V - VI)	-35		-35	
Participation des salariés aux résultats (VII)				
Impôts sur les bénéfices (VIII)				
TOTAL DES PRODUITS (I + III + V)	327 620	120 979	206 641	170,81
TOTAL DES CHARGES (II + IV + VI + VII + VIII)	235 681	25 172	210 509	836,28
EXCÉDENT OU DÉFICIT	91 939	95 807	-3 868	-4,04
CONTRIBUTIONS VOLONTAIRES EN NATURE				
Dons en nature	176 454	178 736	-2 282	-1
8700000000 DONS EN NATURE	176 454	178 736	-2 282	-1
Prestations en nature				
Bénévolat	43 200	36 510	6 690	18
8750000000 BENEVOLAT	43 200	36 510	6 690	18
TOTAL	219 654	215 246	4 408	2
CHARGES CONTRIBUTIONS VOLONTAIRES EN NATURE				
Secours en nature				
Mises à disposition gratuite de biens	176 454	178 736	-2 282	-1
8610000000 MAD GRATUITE DE BIENS	176 454	178 736	-2 282	-1
Prestations en nature				
Personnel bénévole	43 200	36 510	6 690	18
8640000000 PERSONNEL BENEVOLE	43 200	36 510	6 690	18
TOTAL	219 654	215 246	4 408	2
TOTAL	91 939	95 807	-3 868	-4

ETATS DE GESTION



SOLDE INTERMÉDIAIRE DE GESTION

UNE VOIX POUR ELLES

Du 01/01/2022 au 31/12/2022

	Du 01/01/22 Au 31/12/22	en %	Du 01/01/21 Au 31/12/21	en %
TOTAL DES RESSOURCES	6 096	100,00		100,00
Ventes de biens				
- Coût d'achat des biens vendus				
MARGE COMMERCIALE				
Taux de marge commerciale				
Production vendue	6 096	100,00		
PRODUCTION DE L'EXERCICE	6 096	100,00		
+ Cotisations				
+ Concours publics et subventions d'exploitation	312 647		103 022	
+ Versements des fond. ou cons. de la dot. consommable				
+ Ressources liées à la générosité du public	1 376	22,57	17 957	
- Approvisionnements				
- Autres achats et charges externes	90 097		23 517	
- Aides financières				
VALEUR AJOUTÉE	230 022		97 462	
- Impôts, taxes et versements assimilés	9 871	161,93	304	
- Charges de personnel	132 405			
EXCÉDENT BRUT D'EXPLOITATION	87 747		97 159	
+ Autres produits	7 501	123,05		
- Autres charges	14	0,22		
+ Produits exceptionnels				
- Charges exceptionnelles	35	0,57		
EXCÉDENT BRUT CORRIGÉ	95 199		97 159	
+ Produits financiers				
- Charges financières				
+ Résultat sur cessions d'actifs VMP				
COÛT DE FINANCEMENT				
- Impôts sur les bénéfices				
- Participation des salariés aux résultats				
CAPACITÉ D'AUTOFINANCEMENT	95 199		97 159	
+ Résultat sur cessions d'actifs				
- Dotations aux amts, aux dépréc. et provisions	3 260	53,48	1 352	
+ Reprises sur provisions, dépréc. et transferts de charges				
- Report en fonds dédiés				
+ Utilisations en fonds dédiés				
+ Subventions d'équipement virées au résultat				
RÉSULTAT NET	91 939		95 807	

SOLDE INTERMÉDIAIRE DE GESTION DÉTAILLÉ

UNE VOIX POUR ELLES

Du 01/01/2022 au 31/12/2022

	Du 01/01/22 Au 31/12/22	en %	Du 01/01/21 Au 31/12/21	en %
TOTAL DES RESSOURCES	6 096	100,00		100,00
MARGE COMMERCIALE				
Taux de marge commerciale				
Production vendue	6 096	100,00		
7080000000 PRODUITS DES ACTIVITES ANNEXES	6 096	100,00		
PRODUCTION DE L'EXERCICE	6 096	100,00		
+ Concours publics et subventions d'exploitation	312 647		103 022	
7405000000 COLLECTIVITES PUBLIQUES	183 775		60 400	
7407000001 FONDATION & FONDS DE DOTATIONS	99 696		42 622	
7410000000 AIDE A L'EMBAUCHE	29 176	478,64		
+ Ressources liées à la générosité du public	1 376	22,57	17 957	
7541000001 DONS LEMONWAY	202	3,31	4 530	
7541000002 DONS AUTRES	1 174	19,26	13 427	
- Autres achats et charges externes	90 097		23 517	
6040000000 ACH D'ETUDES ET PREST DE SERV	13 196	216,48		
6061100000 ACHAT ELECTRICITE	1 376	22,58		
6061400000 ACHAT EAU	351	5,76		
6061500000 CARBURANT	3 322	54,50	454	
6063000000 ACHATS DE PETIT ÉQUIPEMENT	5 614	92,10	3 355	
6063150000 MATERIEL BENEFICIAIRES	1 092	17,91	61	
6063200000 PRODUITS HYGIENE BENEFICIAIRES	8 227	134,97	2 261	
6064000000 ACHATS FOURNITURES ADMINISTRAT	782	12,83	50	
6111000000 ABO ASSO CONNECT			114	
6132100001 LOCATION BUREAU	4 596	75,40	2 583	
6132200000 LOCATION MONBOX	8 757	143,67	2 561	
6135000000 LOCATIONS VOITURES	5 147	84,43		
6140000000 CHARG LOCATIV ET DE COPROPR	979	16,07		
6150000000 ENTRETIEN ET REPARATION	544	8,92	1 013	
6160000000 PRIMES D'ASSURANCE	967	15,86	514	
6183000000 DOCUMENTATION TECHNIQUE	248	4,06	360	
6210000000 FRAIS JEUNES VOLONTAIRES	3 376	55,39		
6226000000 HONORAIRES	6 234	102,27	3 864	
6226100000 HONORAIRES SOCIAUX	715	11,73		
6226200000 AUTRES HONORAIRES	3 326	54,57		
6231000000 ANNONCES & INSERTIONS			894	
6234000000 CADEAUX	28	0,45		
6236000000 CATALOGUES ET IMPRIMES	280	4,60	420	
6238000000 DIVERS POURBOIRE DON COURANT	40	0,66		
6241000000 TRANSPORT SUR ACHATS	667	10,94	197	
6251000000 VOYAGES ET DEPLACEMENTS	5 446	89,34	583	
6251700000 TRANSPORT BENEFICIAIRES	379	6,21	86	
6255000000 FRAIS DE DEMENAGEMENT	8 256	135,44	853	
6256100000 FRAIS DE REPAS BENEVOLES	1 756	28,81	385	
6256110000 FRAIS REPAS BENEFICIAIRES	1 978	32,44	137	
6257000000 RECEPTIONS	210	3,45		
6261000000 EXPEDITIONS	73	1,19	2 356	
6265000000 INTERNET	1 215	19,93	82	
6265000001 TELEPHONIE MONBOX BUREAU	252	4,13	168	
6278000000 PRESTATIONS DE SERVICES BANCAI	668	10,96	167	
VALEUR AJOUTÉE	230 022		97 462	
- Impôts, taxes et versements assimilés	9 871	161,93	304	
6311000000 TAXE SUR SALAIRES	5 572	91,41		
6312000000 TAXE D'APPRENTISSAGE	713	11,70		
6333000000 PARTIC FORMAT PROF CONTINUE	3 252	53,35		
6354000000 DROIT D'ENREGISTR & DE TIMBRE	333	5,47	304	
- Charges de personnel	132 405			
6411000000 SALAIRES, APPOINTEMENTS	97 210			

SOLDE INTERMÉDIAIRE DE GESTION DÉTAILLÉ

UNE VOIX POUR ELLES

Du 01/01/2022 au 31/12/2022

	Du 01/01/22 Au 31/12/22	en %	Du 01/01/21 Au 31/12/21	en %
6412000000 CONGES PAYES	2 200	36,09		
6413000000 PRIMES ET GRATIFICATIONS	6 900	113,19		
6451000000 COTISATIONS A L'URSSAF	16 028	262,94		
6452000000 COTISATIONS PREVOY/MUTUELLES	997	16,36		
6453000000 COTIS CAISSES DE RETRAITES	3 984	65,36		
6454000000 COTISATIONS POLE EMPLOI	4 465	73,25		
6458000000 COTISATIONS AUTRES ORG. SOCIAUX	298	4,88		
6475000000 MEDECINE DU TRAVAIL, PHARMACIE	324	5,32		
EXCÉDENT BRUT D'EXPLOITATION	87 747		97 159	
+ Autres produits	7 501	123,05		
7580000000 PROD DIVERS DE GEST COURANTE	1	0,01		
7911000000 INDEMNITES ASSURANCES	7 500	123,04		
- Autres charges	14	0,22		
6580000000 CHARG DIV. DE GEST COURANTE	14	0,22		
- Charges exceptionnelles	35	0,57		
6712000000 PENALITES AMEND FISC & PENALES	35	0,57		
EXCÉDENT BRUT CORRIGÉ	95 199		97 159	
COÛT DE FINANCEMENT				
CAPACITÉ D'AUTOFINANCEMENT	95 199		97 159	
- Dotations aux amts, aux dépréc. et provisions	3 260	53,48	1 352	
6811200000 DOT AMORT IMMOB CORPORELLES	3 260	53,48	1 352	
RÉSULTAT NET	91 939		95 807	

SOLDE INTERMÉDIAIRE DE GESTION DÉTAILLÉ

UNE VOIX POUR ELLES

Du 01/01/2022 au 31/12/2022

	Du 01/01/22 Au 31/12/22	en %	Du 01/01/21 Au 31/12/21	en %	Variation N / N-1	
					en valeur	en %
TOTAL DES RESSOURCES	6 096	100,00		100,00	6 096	
MARGE COMMERCIALE						
Taux de marge commerciale						
Production vendue	6 096	100,00			6 096	
7080000000 PRODUITS DES ACTIVITES A	6 096	100,00			6 096	
PRODUCTION DE L'EXERCICE	6 096	100,00			6 096	
+ Concours publics et subv. d'ex.	312 647		103 022		209 626	203,48
7405000000 COLLECTIVITES PUBLIQUES	183 775		60 400		123 375	204,26
7407000001 FONDATION & FONDS DE DO	99 696		42 622		57 074	133,91
7410000000 AIDE A L'EMBAUCHE	29 176	478,64			29 176	
+ Ress. liées à la génér. du public	1 376	22,57	17 957		-16 581	-92,34
7541000001 DONS LEMONWAY	202	3,31	4 530		-4 328	-95,54
7541000002 DONS AUTRES	1 174	19,26	13 427		-12 253	-91,26
- Autres achats et charges externes	90 097		23 517		66 580	283,12
6040000000 ACH D'ETUDES ET PREST DE S	13 196	216,48			13 196	
6061100000 ACHAT ELECTRICITE	1 376	22,58			1 376	
6061400000 ACHAT EAU	351	5,76			351	
6061500000 CARBURANT	3 322	54,50	454		2 869	632,33
6063000000 ACHATS DE PETIT EQUIPEME	5 614	92,10	3 355		2 260	67,35
6063150000 MATERIEL BENEFICIAIRES	1 092	17,91	61		1 031	
6063200000 PRODUITS HYGIENE BENEFIC	8 227	134,97	2 261		5 966	263,90
6064000000 ACHATS FOURNITURES ADMI	782	12,83	50		732	
6111000000 ABO ASSO CONNECT			114		-114	-100,00
6132100001 LOCATION BUREAU	4 596	75,40	2 583		2 013	77,91
6132200000 LOCATION MONBOX	8 757	143,67	2 561		6 196	241,91
6135000000 LOCATIONS VOITURES	5 147	84,43			5 147	
6140000000 CHARG LOCATIV ET DE COPR	979	16,07			979	
6150000000 ENTRETIEN ET REPARATION	544	8,92	1 013		-469	-46,33
6160000000 PRIMES D'ASSURANCE	967	15,86	514		453	88,14
6183000000 DOCUMENTATION TECHNIQU	248	4,06	360		-112	-31,17
6210000000 FRAIS JEUNES VOLONTAIRES	3 376	55,39			3 376	
6226000000 HONORAIRES	6 234	102,27	3 864		2 370	61,33
6226100000 HONORAIRES SOCIAUX	715	11,73			715	
6226200000 AUTRES HONORAIRES	3 326	54,57			3 326	
6231000000 ANNONCES & INSERTIONS			894		-894	-100,00
6234000000 CADEAUX	28	0,45			28	
6236000000 CATALOGUES ET IMPRIMES	280	4,60	420		-140	-33,23
6238000000 DIVERS POURBOIRE DON CO	40	0,66			40	
6241000000 TRANSPORT SUR ACHATS	667	10,94	197		470	238,88
6251000000 VOYAGES ET DEPLACEMENTS	5 446	89,34	583		4 863	833,73
6251700000 TRANSPORT BENEFICIAIRES	379	6,21	86		293	340,54
6255000000 FRAIS DE DEMENAGEMENT	8 256	135,44	853		7 403	868,32
6256100000 FRAIS DE REPAS BENEVOLES	1 756	28,81	385		1 371	355,79
6256110000 FRAIS REPAS BENEFICIAIRES	1 978	32,44	137		1 841	
6257000000 RECEPTIONS	210	3,45			210	
6261000000 EXPEDITIONS	73	1,19	2 356		-2 283	-96,91
6265000000 INTERNET	1 215	19,93	82		1 134	
6265000001 TELEPHONIE MONBOX BUREA	252	4,13	168		84	50,00
6278000000 PRESTATIONS DE SERVICES B	668	10,96	167		501	298,97
VALEUR AJOUTÉE	230 022		97 462		132 560	136,01
- Impôts, taxes et versements assimilés	9 871	161,93	304		9 567	
6311000000 TAXE SUR SALAIRES	5 572	91,41			5 572	
6312000000 TAXE D'APPRENTISSAGE	713	11,70			713	
6333000000 PARTIC FORMAT PROF CONTI	3 252	53,35			3 252	
6354000000 DROIT D'ENREGISTR & DE TI	333	5,47	304		30	9,78

SOLDE INTERMÉDIAIRE DE GESTION DÉTAILLÉ

UNE VOIX POUR ELLES

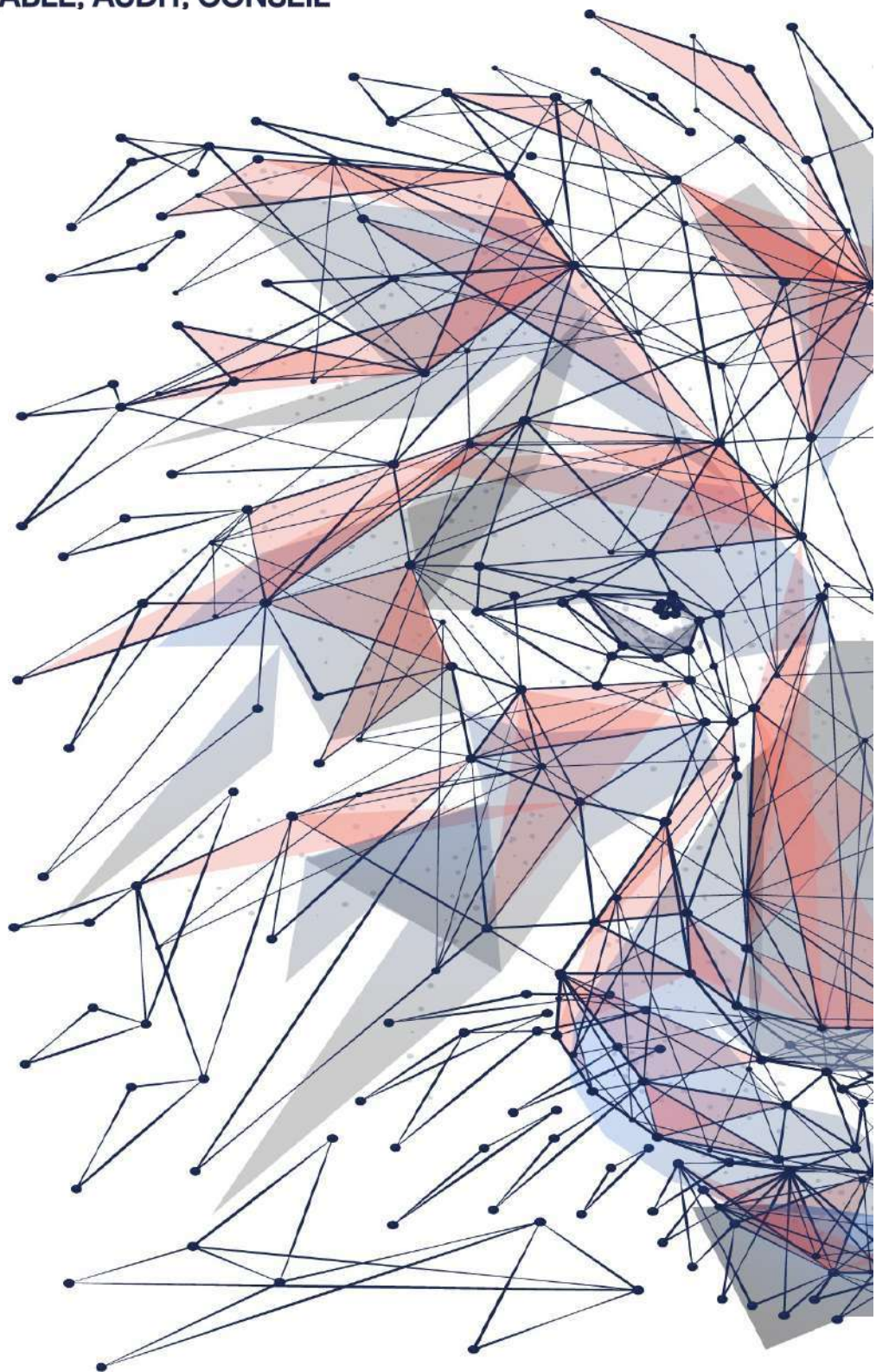
Du 01/01/2022 au 31/12/2022

	Du 01/01/22 Au 31/12/22	en %	Du 01/01/21 Au 31/12/21	en %	Variation N / N-1	
					en valeur	en %
- Charges de personnel	132 405				132 405	
6411000000 SALAIRES, APPOINTEMENTS	97 210				97 210	
6412000000 CONGES PAYES	2 200	36,09			2 200	
6413000000 PRIMES ET GRATIFICATIONS	6 900	113,19			6 900	
6451000000 COTISATIONS A L'URSSAF	16 028	262,94			16 028	
6452000000 COTISATIONS PREVOY/MUTU	997	16,36			997	
6453000000 COTIS CAISSES DE RETRAIT	3 984	65,36			3 984	
6454000000 COTISATIONS POLE EMPLOI	4 465	73,25			4 465	
6458000000 COTISATIONS AUTRES ORG.	298	4,88			298	
6475000000 MEDECINE DU TRAVAIL, PHA	324	5,32			324	
EXCÉDENT BRUT D'EXPLOITAT.	87 747		97 159		-9 412	-9,69
+ Autres produits	7 501	123,05			7 501	
7580000000 PROD DIVERS DE GEST COU	1	0,01			1	
7911000000 INDEMNITES ASSURANCES	7 500	123,04			7 500	
- Autres charges	14	0,22			14	
6580000000 CHARG DIV. DE GEST COURA	14	0,22			14	
- Charges exceptionnelles	35	0,57			35	
6712000000 PENALITES AMEND FISC & PE	35	0,57			35	
EXCÉDENT BRUT CORRIGÉ	95 199		97 159		-1 960	-2,02
COÛT DE FINANCEMENT						
CAPACITÉ D'AUTOFINANCEMENT	95 199		97 159		-1 960	-2,02
- Dot. aux amts, aux dépréc. et prov.	3 260	53,48	1 352		1 908	141,19
6811200000 DOT AMORT IMMOB CORPOR	3 260	53,48	1 352		1 908	141,19
RÉSULTAT NET	91 939		95 807		-3 868	-4,04



NOVANCES

EXPERTISE-COMPTABLE, AUDIT, CONSEIL



455 Promenade des Anglais "Horizon"
06200 NICE
T. +33 (0)493 82 80 90

3 Place Jean Jaurès
06370 MOUANS SARTOUX
T. +33 (0)493 75 89 26

Société d'Expertise Comptable inscrite au Tableau de l'Ordre de la région PACA
Société de Commissariat aux Comptes membre de la compagnie d'Aix-en-Provence - Bastia
Membre de NEXIA International - Membre de l'Association Technique ATH

SAS au capital de 62 500 €- RCS Nice 326 354 099
TVA Intracommunautaire FR 84 326 354 099 - NAF 6920Z



novances.fr

UNE VOIX POUR ELLES

Association Loi 1901

16 RUE DE L'ANCIEN PALAIS DE JUSTICE

06130 GRASSE

RAPPORT DU COMMISSAIRE AUX COMPTES SUR LES COMPTES ANNUELS

Exercice clos le 31 décembre 2022

À l'assemblée générale de l'association UNE VOIX POUR ELLES,

Opinion

En exécution de la mission qui nous a été confiée par l'assemblée générale extraordinaire du 22 septembre 2023, nous avons effectué l'audit des comptes annuels de l'association UNE VOIX POUR ELLES relatifs à l'exercice clos le 31 décembre 2022 tels qu'ils sont joints au présent rapport.

Nous précisons que votre société n'étant pas tenue de désigner un commissaire aux comptes pour l'exercice clos au 31 décembre 2021, ces comptes n'ont pas fait l'objet d'une certification.

Nous certifions que les comptes annuels sont, au regard des règles et principes comptables français, réguliers et sincères et donnent une image fidèle du résultat des opérations de

l'exercice écoulé ainsi que de la situation financière et du patrimoine de l'association à la fin de cet exercice.

Fondement de l'opinion

Référentiel d'audit

Nous avons effectué notre audit selon les normes d'exercice professionnel applicables en France. Nous estimons que les éléments que nous avons collectés sont suffisants et appropriés pour fonder notre opinion.

Les responsabilités qui nous incombent en vertu de ces normes sont indiquées dans la partie « Responsabilités des commissaires aux comptes relatives à l'audit des comptes annuels » du présent rapport.

Indépendance

Nous avons réalisé notre mission d'audit dans le respect des règles d'indépendance prévues par le code de commerce et par le code de déontologie de la profession de commissaire aux comptes, sur la période du 1^{er} janvier 2022 à la date d'émission de notre rapport.

Observations

Sans remettre en cause l'opinion exprimée ci-dessus, nous attirons votre attention sur le point suivant concernant :

- L'absence d'étalement de la somme encaissée sur l'exercice au titre de la dotation de la Fondation Chanel au regard de la durée convenue dans la convention signée (2022-2024).
- L'absence de mentions en annexe des éléments suivants :
 - Description de la nature et du périmètre des activités ou mission sociales réalisées
 - Description des moyens mis en œuvre
 - Information sur les montants des subventions qui lui ont été octroyées dans l'exercice
 - Mention de l'effectif

Justification des appréciations

En application des dispositions des articles L.821-53 et R.821-180 du code de commerce relatives à la justification de nos appréciations, nous vous informons que les appréciations les plus importantes auxquelles nous avons procédé, selon notre jugement professionnel, ont porté sur le caractère approprié des principes comptables appliqués, sur le caractère raisonnable des estimations significatives retenues et sur la présentation d'ensemble des comptes, notamment pour ce qui concerne les postes de subventions d'exploitation.

Les appréciations ainsi portées s'inscrivent dans le contexte de l'audit des comptes annuels pris dans leur ensemble et de la formation de notre opinion exprimée ci-avant. Nous n'exprimons pas d'opinion sur des éléments de ces comptes annuels pris isolément.

Vérifications spécifiques

Nous avons également procédé, conformément aux normes d'exercice professionnel applicables en France, aux vérifications spécifiques prévues par les textes légaux et réglementaires.

Nous n'avons pas d'observation à formuler sur la sincérité et la concordance avec les comptes annuels des informations données dans les documents sur la situation financière et les comptes annuels adressés aux membres de l'assemblée générale.

Responsabilités de la direction et des personnes constituant le gouvernement d'entreprise relatives aux comptes annuels

Il appartient à la direction d'établir des comptes annuels présentant une image fidèle conformément aux règles et principes comptables français ainsi que de mettre en place le contrôle interne qu'elle estime nécessaire à l'établissement de comptes annuels ne comportant pas d'anomalies significatives, que celles-ci proviennent de fraudes ou résultent d'erreurs.

Lors de l'établissement des comptes annuels, il incombe à la direction d'évaluer la capacité de l'association à poursuivre son exploitation, de présenter dans ces comptes, le cas échéant, les informations nécessaires relatives à la continuité d'exploitation et d'appliquer la convention comptable de continuité d'exploitation, sauf s'il est prévu de liquider l'association ou de cesser son activité.


Les comptes annuels ont été arrêtés par la direction de l'association.

Responsabilités du commissaire aux comptes relatives à l'audit des comptes annuels

Il nous appartient d'établir un rapport sur les comptes annuels. Notre objectif est d'obtenir l'assurance raisonnable que les comptes annuels pris dans leur ensemble ne comportent pas d'anomalies significatives. L'assurance raisonnable correspond à un niveau élevé d'assurance, sans toutefois garantir qu'un audit réalisé conformément aux normes d'exercice professionnel permet de systématiquement détecter toute anomalie significative. Les anomalies peuvent provenir de fraudes ou résulter d'erreurs et sont considérées comme significatives lorsque l'on peut raisonnablement s'attendre à ce qu'elles puissent, prises individuellement ou en cumulé, influencer les décisions économiques que les utilisateurs des comptes prennent en se fondant sur ceux-ci.

Comme précisé par l'article L.823-10-1 du code de commerce, notre mission de certification des comptes ne consiste pas à garantir la viabilité ou la qualité de la gestion de votre association. Une description plus détaillée de nos responsabilités de commissaire aux comptes relatives à l'audit des comptes annuels figure dans l'annexe du présent rapport et en fait partie intégrante.

Nice, Le 14 Mai 2024

CABINET D&C'AUDIT
Marie COLOMBI BARBIER

Commissaire aux Comptes

Annexe au Rapport

Dans le cadre d'un audit réalisé conformément aux normes d'exercice professionnel applicables en France, le commissaire aux comptes exerce son jugement professionnel tout au long de cet audit. En outre :

- il identifie et évalue les risques que les comptes annuels comportent des anomalies significatives, que celles-ci proviennent de fraudes ou résultent d'erreurs, définit et met en œuvre des procédures d'audit face à ces risques, et recueille des éléments qu'il estime suffisants et appropriés pour fonder son opinion. Le risque de non-détection d'une anomalie significative provenant d'une fraude est plus élevé que celui d'une anomalie significative résultant d'une erreur, car la fraude peut impliquer la collusion, la falsification, les omissions volontaires, les fausses déclarations ou le contournement du contrôle interne ;
- il prend connaissance du contrôle interne pertinent pour l'audit afin de définir des procédures d'audit appropriées en la circonstance, et non dans le but d'exprimer une opinion sur l'efficacité du contrôle interne ;
- il apprécie le caractère approprié des méthodes comptables retenues et le caractère raisonnable des estimations comptables faites par la direction, ainsi que les informations les concernant fournies dans les comptes annuels ;
- il apprécie le caractère approprié de l'application par la direction de la convention comptable de continuité d'exploitation et, selon les éléments collectés, l'existence ou non d'une incertitude significative liée à des événements ou à des circonstances susceptibles de mettre en cause la capacité de l'association à poursuivre son exploitation. Cette appréciation s'appuie sur les éléments collectés jusqu'à la date de son rapport, étant toutefois rappelé que des circonstances ou événements ultérieurs pourraient mettre en cause la continuité d'exploitation. S'il conclut à l'existence d'une incertitude significative, il attire l'attention des lecteurs de son rapport sur les informations fournies dans les comptes annuels au sujet de cette incertitude ou, si ces informations ne sont pas fournies ou ne sont pas pertinentes, il formule une certification avec réserve ou un refus de certifier ;
- il apprécie la présentation d'ensemble des comptes annuels et évalue si les comptes annuels reflètent les opérations et événements sous-jacents de manière à en donner une image fidèle.

BILAN ACTIF

UNE VOIX POUR ELLES

Du 01/01/2022 au 31/12/2022

ACTIF	Exercice du 01/01/2022 au 31/12/2022			01/01/2021 au 31/12/2021
	Brut	Amort. & Dépréc.	Net	
ACTIF IMMOBILISE				
Immobilitisations incorporelles				
Frais d'établissement				
Frais de recherche et développement				
Donations temporaires d'usufruit				
Concessions, brevets et droits similaires				
Autres				
Immobilitisations incorporelles en cours				
Avances et acomptes				
Immobilitisations corporelles				
Terrains				
Constructions				
Installations techn., matériel et outil. ind.				
Autres	26 188	4 612	21 576	7 148
Immobilitisations corporelles en cours				
Avances et acomptes				
Biens reçus par legs ou d. dest. à être cédés				
Immobilitisations financières				
Participations et créances rattachées				
Autres titres immobilisés	153		153	
Prêts				
Autres	4 798		4 798	
TOTAL (I)	31 139	4 612	26 527	7 148
ACTIF CIRCULANT				
Stocks et en-cours				
Créances				
Créances clients, usagers et comptes ratt.				
Créances reçues par legs ou donations				
Autres	6 664		6 664	600
Valeurs mobilières de placement				
Instruments de trésorerie				
Disponibilités	188 395		188 395	91 372
Charges constatées d'avance				710
TOTAL (II)	195 060		195 060	92 682
Frais d'émission des emprunts (III)				
Primes de remboursement des emprunts (IV)				
Ecarts de conversion actif (V)				
TOTAL GENERAL (I+II+III+IV+V)	226 198	4 612	221 586	99 830

BILAN PASSIF

UNE VOIX POUR ELLES

Du 01/01/2022 au 31/12/2022

PASSIF (après répartition)	Du 01/01/2022 au 31/12/2022	Du 01/01/2021 au 31/12/2021
FONDS PROPRES		
Fonds propres sans droit de reprise		
Fonds propres statutaires	279	279
Fonds propres complémentaires		
Fonds propres avec droit de reprise		
Fonds propres statutaires		
Fonds propres complémentaires		
Ecarts de réévaluation		
Réserves		
Réserves statutaires ou contractuelles		
Réserves pour projet de l'entité		
Autres		
Report à nouveau	95 807	
Excédent ou déficit de l'exercice	91 939	95 807
<i>Situation nette (sous total)</i>	<i>188 025</i>	<i>96 086</i>
Fonds propres consommables		
Subventions d'investissement		
Provisions réglementées		
TOTAL (I)	188 025	96 086
FONDS REPORTÉS ET DÉDIÉS		
Fonds reportés liés aux legs ou donations		
Fonds dédiés		
TOTAL (II)		
PROVISIONS		
Provisions pour risques		
Provisions pour charges		
TOTAL (III)		
DETTES		
Emprunts obligataires et assimilés (titres associatifs)		
Emprunts et dettes auprès des établissements de crédit		
Emprunts et dettes financières diverses		
Dettes fournisseurs et comptes rattachés	2 293	3 744
Dettes des legs ou donations		
Dettes fiscales et sociales	31 268	
Dettes sur immobilisations et comptes rattachés		
Autres dettes		
Instruments de trésorerie		
Produits constatés d'avance		
TOTAL (IV)	33 561	3 744
Ecarts de conversion passif		
TOTAL GENERAL (I + II + III + IV + V)	221 586	99 830

COMPTE DE RÉSULTAT

UNE VOIX POUR ELLES

Du 01/01/2022 au 31/12/2022

	Du 01/01/22 au 31/12/22	Du 01/01/21 au 31/12/21	Variation N / N-1 en valeur	en %
PRODUITS D'EXPLOITATION				
Cotisations				
Ventes de biens et services				
Ventes de biens				
<i>Dont ventes de dons en nature</i>				
Ventes de prestations de service	6 096		6 096	
<i>Dont parrainages</i>				
Produits de tiers financeurs				
Concours publics et subventions d'exploitation	312 647	103 022	209 626	203,48
Versements des fondateurs ou cons. dotation consommable				
Ressources liées à la générosité du public				
Dons manuels	1 376	17 957	-16 581	-92,34
Mécénats				
Legs, donations et assurances-vie				
Contributions financières				
Reprises sur amorts, dépr., prov. et transf. charges	7 500		7 500	
Utilisations des fonds dédiés				
Autres produits	1		1	
TOTAL PRODUITS D'EXPLOITATION (I)	327 620	120 979	206 641	170,81
CHARGES D'EXPLOITATION				
Achats de marchandises				
Variation de stock				
Autres achats et charges externes	90 097	23 517	66 580	283,12
Aides financières				
Impôts, taxes et versements assimilés	9 871	304	9 567	
Salaires et traitements	106 310		106 310	
Charges sociales	26 095		26 095	
Dotations aux amortissements et aux dépréciations	3 260	1 352	1 908	141,19
Dotations aux provisions				
Reports en fonds dédiés				
Autres charges	14		14	
TOTAL CHARGES D'EXPLOITATION (II)	235 646	25 172	210 474	836,14
RÉSULTAT D'EXPLOITATION (I - II)	91 974	95 807	-3 833	-4,00
PRODUITS FINANCIERS				
De participation				
D'autres valeurs mobilières et créances de l'actif immobilisé				
Autres intérêts et produits assimilés				
Reprises sur provisions, dépréciations et transferts de charges				
Différences positives de change				
Produits nets sur cessions de VMP				
TOTAL DES PRODUITS FINANCIERS (III)				
CHARGES FINANCIÈRES				
Dotations aux amortissements, aux dépréc. et aux prov.				
Intérêts et charges assimilées				
Différences négatives de change				
Charges nettes sur cessions de VMP				
TOTAL DES CHARGES FINANCIÈRES (IV)				
RÉSULTAT FINANCIER (III - IV)				
RÉSULTAT COURANT AVANT IMPÔTS (I - II + III - IV)	91 974	95 807	-3 833	-4,00

COMPTE DE RÉSULTAT

UNE VOIX POUR ELLES

Du 01/01/2022 au 31/12/2022

	Du 01/01/22 au 31/12/22	Du 01/01/21 au 31/12/21	Variation N / N-1	
			en valeur	en %
PRODUITS EXCEPTIONNELS				
Sur opérations de gestion				
Sur opérations en capital				
Reprises sur provisions, dépréciations et transferts de charges				
TOTAL DES PRODUITS EXCEPTIONNELS (V)				
CHARGES EXCEPTIONNELLES				
Sur opérations de gestion	35		35	
Sur opérations en capital				
Dotations aux amortissements, aux dépréc. et aux prov.				
TOTAL DES CHARGES EXCEPTIONNELLES (VI)	35		35	
RÉSULTAT EXCEPTIONNEL (V - VI)	-35		-35	
Participation des salariés aux résultats (VII)				
Impôts sur les bénéfices (VIII)				
TOTAL DES PRODUITS (I + III + V)	327 620	120 979	206 641	170,81
TOTAL DES CHARGES (II + IV + VI + VII + VIII)	235 681	25 172	210 509	836,28
EXCÉDENT OU DÉFICIT	91 939	95 807	-3 868	-4,04
CONTRIBUTIONS VOLONTAIRES EN NATURE				
Dons en nature	176 454	178 736	-2 282	-1
Prestations en nature				
Bénévolat	43 200	36 510	6 690	18
TOTAL	219 654	215 246	4 408	2
CHARGES CONTRIBUTIONS VOLONTAIRES EN NATURE				
Secours en nature				
Mises à disposition gratuite de biens	176 454	178 736	-2 282	-1
Prestations en nature				
Personnel bénévole	43 200	36 510	6 690	18
TOTAL	219 654	215 246	4 408	2
TOTAL	91 939	95 807	-3 868	-4

FAITS CARACTÉRISTIQUES DE L'EXERCICE

L'entité constate que la crise sanitaire (COVID-19) n'a pas d'impact significatif en raison de son activité.

RÈGLES ET MÉTHODES COMPTABLES

Les conventions générales comptables ont été appliquées, dans le respect du principe de prudence, conformément aux hypothèses de base :

- image fidèle
- comparabilité et continuité de l'exploitation
- régularité et sincérité
- indépendance des exercices

et conformément aux règles générales d'établissement et de présentation des comptes annuels.

La méthode de base retenue pour l'évaluation des éléments inscrits en comptabilité est la méthode des coûts historiques.

Les comptes annuels au 31/12/2022 ont été établis conformément aux règles comptables françaises suivant les prescriptions du règlement N° 2014-03 du 5 juin 2014 relatif au plan comptable général, et celles du règlement n° 2018-06 du 5 décembre 2018 relatif aux comptes annuels des personnes morales de droit privé à but non lucratif, qui réforme le règlement CRC 99-01.

Pour l'application du règlement relatif à la comptabilisation, l'évaluation, l'amortissement et la dépréciation des actifs, l'entité a choisi la méthode prospective.

IMMOBILISATIONS CORPORELLES

Les immobilisations corporelles sont évaluées à leur coût d'acquisition, constitué de :

- leur prix d'achat (y compris droits de douane et taxes non récupérables, après déduction des remises, rabais commerciaux, escomptes de règlement),

Amortissements des biens non décomposables :

La période d'amortissement à retenir pour les biens non décomposables (mesure de simplification pour les PME) est fondée sur la durée d'usage.

Les amortissements pour dépréciation sont calculés suivant le mode linéaire ou dégressif en fonction de la durée d'utilité ou de la durée d'usage prévue :

- | | |
|---|--------------|
| - Agencement et aménagement des constructions | 10 ans |
| - Matériel de transport | de 4 à 5 ans |

STOCKS

Les inventaires des stocks ne sont pas comptabilisés, les détails pour les stocks de deux bureaux sont aux suivants :

- BUREAU ST LAURENT : stock en produit de 73 319.72 €
- BUREAU CAGNES SUR MER: stock en produit adulte de 7239.08€, stock en produit bébé de 2694.76€

CRÉANCES

Les créances sont valorisées à leur valeur nominale. Une provision pour dépréciation est pratiquée lorsque la valeur d'inventaire est inférieure à la valeur comptable.

Du 01/01/2022 au 31/12/2022

VALORISATION DES CONTRIBUTIONS VOLONTAIRES

Les heures de bénévolat sont valorisées en retenant un taux horaire de 15 € par heure.

La valorisation des contributions volontaires sur 2022 est valorisée pour un total d'environ 43200€ correspondant à 2880h répartis :

- ON BOUGE : déménagement d'urgence / réalisation de kits d'hygiène/ participation collectes
- Café des Roses: Tenue des boutiques solidaires / aide à la préparation d'événements et ateliers

MISE À DISPOSITION DE LOCAUX

L'association bénéficie de mise à disposition gratuite de locaux:

1 local de 60 m² mise à disposition gratuite par la mairie de Saint Laurent du Var au 868 route des vespins 06700 Saint Laurent du Var

1 espace d'entreposage de 15 m² mise à disposition gratuitement par l'entreprise « Atelier Contemporain » à Pegomas

1 local de 90 m² mis à disposition par la ville de Grasse au 2 place aux herbes 06130 Grasse

ANNEXE

UNE VOIX POUR ELLES

Du 01/01/2022 au 31/12/2022

CADRE A		IMMOBILISATIONS	V. brute des immob. début d' exercice	Augmentations	
				suite à réévaluation	acquisitions
INCORPOR.	Frais d'établissement et de développement	TOTAL			
	Autres postes d'immobilisations incorporelles	TOTAL			
CORPORELLES	Terrains				
	Constructions	Sur sol propre Sur sol d'autrui Inst. générales, agencés & aménagés construct.			
	Installations techniques, matériel & outillage industriels				
	Autres immos corporelles	Inst. générales, agencés & aménagés divers Matériel de transport Matériel de bureau & mobilier informatique Emballages récupérables & divers	8 500		6 888 10 800
	Immobilisations corporelles en cours				
	Avances et acomptes				
		TOTAL	8 500		17 688
FINANCIERES	Participations évaluées par mise en équivalence				
	Autres participations				
	Autres titres immobilisés				
	Prêts et autres immobilisations financières				4 798
TOTAL					4 798
TOTAL GENERAL			8 500		22 486

CADRE B		IMMOBILISATIONS	Diminutions		Valeur brute des immob. fin ex.	Réévaluation légale/Valeur d'origine
			par virt poste	par cessions		
INCORPOR.	Frais d'établissement & dévelop.	TOTAL				
	Autres postes d'immob. incorporelles	TOTAL				
CORPORELLES	Terrains					
	Constructions	Sur sol propre Sur sol d'autrui Inst. gal. agen. amé. cons				
	Inst. techniques, matériel & outillage indust.					
	Autres immos corporelles	Inst. gal. agen. amé. divers Matériel de transport Mat. bureau, inform., mobilier Emb. récupérables & divers			6 888 19 300	
	Immobilisations corporelles en cours					
	Avances et acomptes					
		TOTAL			26 188	
FINANCIERES	Particip. évaluées par mise en équivalence					
	Autres participations					
	Autres titres immobilisés					
	Prêts & autres immob. financières				4 798	
TOTAL					4 798	
TOTAL GENERAL					30 986	

ANNEXE

UNE VOIX POUR ELLES

Du 01/01/2022 au 31/12/2022

CADRE A	SITUATIONS ET MOUVEMENTS DE L'EXERCICE DES AMORTISSEMENTS TECHNIQUES			
IMMOBILISATIONS AMORTISSABLES	Amortissements début d'exercice	Augmentations : dotations de l'exercice	Diminutions : amortis sortis de l'actif et reprises	Montant des amortissements à la fin de l'exercice
Frais d'établissement et de développement				
Fonds commercial				
Autres immobilisations incorporelles				
TOTAL				
Terrains				
Constructions				
Sur sol propre				
Sur sol d'autrui				
Inst. générales agen. aménag.				
Inst. techniques matériel et outil. industriels				
Autres immobs corporelles				
Inst. générales agencem. amén.		93		93
Matériel de transport	1 352	3 168		4 519
Mat. bureau et informatiq., mob.				
Emballages récupérables divers				
TOTAL	1 352	3 260		4 612
TOTAL GENERAL	1 352	3 260		4 612

CADRE B	VENTILATION DES MOUVEMENTS AFFECTANT LA PROVISION POUR AMORTISSEMENTS DÉROGATOIRES						
IMMOBILISATIONS AMORTISSABLES	DOTATIONS			REPRISES			Mouv. net des amortis fin de l'exercice
	Différentiel de durée	Mode dégressif	Amort. fiscal exceptionnel	Différentiel de durée	Mode dégressif	Amort. fiscal exceptionnel	
Frais d'établissement							
Fonds commercial							
Autres immobs incorporelles							
TOTAL							
Terrains							
Constr.							
Sur sol propre							
Sur sol autrui							
Inst. agenc. et amén.							
Inst. techn. mat. et outillage							
Immo. corp.							
Inst. gales, ag. am div							
Matériel transport							
Mat. bureau mobilier inf.							
Emballages réc. divers							
TOTAL							
Frais d'acquisition de titres de participations							
TOTAL GÉNÉRAL							
Total général non ventilé							

CADRE C	Mouvements de l'exercice affectant les charges réparties sur plusieurs exercices	Montant net au début de l'exercice	Augmentations	Dotations de l'exercice aux amortissements	Montant net à la fin de l'exercice
Frais d'émission d'emprunt à étaler					
Primes de remboursement des obligations					

ANNEXE

UNE VOIX POUR ELLES

Du 01/01/2022 au 31/12/2022

ÉTAT DES CRÉANCES À LA CLÔTURE DE L'EXERCICE

ÉTAT DES CRÉANCES		Montant brut	A 1 an au plus	A plus d'un an
ACTIF IMMOBILISÉ	Créances rattachées à des participations			
	Prêts (1) (2)			
	Autres immobilisations financières	4 798		4 798
ACTIF CIRCULANT	Clients douteux ou litigieux			
	Autres créances clients			
	Créances rep. titres prêtés : prov. / dep. antér.			
	Personnel et comptes rattachés			
	Sécurité sociale et autres organismes sociaux	3 064	3 064	
	Etat & autres			
	coll. publiques	3 600	3 600	
	Impôts sur les bénéfices			
	Taxe sur la valeur ajoutée			
	Autres impôts, taxes & versements assimilés			
	Divers			
	Groupe et associés (2)			
	Débiteurs divers (dont créances rel. op. de pens. de titres) (3)			
	Charges constatées d'avance			
TOTAUX		11 462	6 664	4 798
Renvois	(1) Montant			
	(2) des			
	(3) Prêts & avances consentis aux associés (pers.physiques)			
	(3) Créances reçues par legs ou donations			

ANNEXE

UNE VOIX POUR ELLES

Du 01/01/2022 au 31/12/2022

LEGS, DONATIONS OU ASSURANCES-VIE

Le suivi du décaissement sur l'exercice a été fait selon le pourcentage de contribution de la totalité des dons et subventions encaissés par l'association

Legs et donations autorisés par l'administration	Encaissements	Décaissements et virements pour affectation définitive	Solde des legs et donations en début d'exercice	Solde des legs et donations en fin d'exercice
FONDATION ET FONDS DE DOTATIONS	99 696	73 031		26 665
DONS LEMONWAY	202	148		54
DONS AUTRES	1 174	860		314
TOTAL	101 072	74 039		27 033

Produits	Montants
Montant perçu au titre d'assurances-vie	
Montant de la rubrique de produits "Legs ou donations" définie à l'article 213-9	
Prix de vente des biens reçus par legs ou donations destinés à être cédés	
Reprise des dépréciations d'actifs reçus par legs ou donations destinés à être cédés	
Utilisation des fonds reportés liés aux legs ou donations	
Charges	Montants
Valeur nette comptable des biens reçus par legs ou donations destinés à être cédés	
Dotation aux dépréciations d'actifs reçus par legs ou donations destinés à être cédés	
Report en fonds reportés liés aux legs ou donations	
Solde de la rubrique	

ANNEXE

UNE VOIX POUR ELLES

Du 01/01/2022 au 31/12/2022

A - Produits et charges par origine et destination	Exercice N		Exercice N-1	
	TOTAL	Dont générosité du public	TOTAL	Dont générosité du public
Produits par origine				
Produits liés à la générosité du public				
Cotisations sans contrepartie				
Dons, legs et mécénat				
- Dons manuels	1 376		17 957	
- Legs, donations et assurances-vie				
- Mécénat				
Autres produits liés à la générosité du public				
Produits non liés à la générosité du public				
Cotisations avec contrepartie				
Parrainage des entreprises				
Contributions financières sans contrepartie				
Autres produits non liés à la générosité du public	6 097			
Subventions et autres concours publics	312 647		103 022	
Reprises sur provisions et dépréciations	7 500			
Utilisations des fonds dédiés antérieurs				
TOTAL	327 620		120 979	
Charges par destination				
Missions sociales				
Réalisées en France				
- Actions réalisées par l'organisme				
- Versements à un organisme central ou à d'autres organismes agissant en France				
Réalisées à l'étranger				
- Actions réalisées par l'organisme				
- Versements à un organisme central ou à d'autres organismes agissant à l'étranger				
Frais de recherche de fonds				
Frais d'appel à la générosité du public				
Frais de recherche d'autres ressources				
Frais de fonctionnement	232 421		23 820	
Dotations aux provisions et dépréciations	3 260		1 352	
Impôt sur les bénéfices				
Reports en fonds dédiés de l'exercice				
TOTAL	235 681		25 172	
Excédent ou déficit	91 939		95 807	

ANNEXE

UNE VOIX POUR ELLES

Du 01/01/2022 au 31/12/2022

CONTRIBUTIONS VOLONTAIRES EN NATURE

B - Contributions volontaires en nature	Exercice N		Exercice N-1	
	TOTAL	Dont générosité du public	TOTAL	Dont générosité du public
Produits par origine				
Contributions volontaires liées à la générosité du public				
Bénévolat				
Prestations en nature				
Dons en nature				
Contributions volontaires non liées à la générosité du public	219 654		215 246	
Concours publics en nature				
Prestations en nature				
Dons en nature				
TOTAL	219 654		215 246	
Charges par destination				
Contributions volontaires aux missions sociales				
Réalisées en France				
Réalisées à l'étranger				
Contributions volontaires à la recherche de fonds	176 454		178 736	
Contributions volontaires au fonctionnement				
Prestations en nature				
Personnel bénévole	43 200		36 510	
TOTAL	219 654		215 246	

UNE VOIX POUR ELLES

**Association Loi 1901
16 RUE DE L'ANCIEN PALAIS DE JUSTICE
06130 GRASSE**

RAPPORT SPECIAL DU COMMISSAIRE AUX COMPTES SUR LES CONVENTIONS REGLEMENTEES

Réunion de l'organe délibérant relative à la régularisation des décisions prises relatives à l'approbation de l'exercice clos le 31/12/2022

À l'assemblée générale de l'association UNE VOIX POUR ELLES,

En notre qualité de commissaire aux comptes de votre association, nous vous présentons notre rapport sur les conventions réglementées. Il nous appartient de vous communiquer, sur la base des informations qui nous ont été données, les caractéristiques et les modalités essentielles des conventions dont nous avons été avisés ou que nous aurions découvertes à l'occasion de notre mission, sans avoir à nous prononcer sur leur utilité et leur bien-fondé ni à rechercher l'existence d'autres conventions. Il vous appartient, selon les termes de l'article R. 612-6 du code de commerce, d'apprécier l'intérêt qui s'attachait à la conclusion de ces conventions en vue de leur approbation.

Nous avons mis en œuvre les diligences que nous avons estimé nécessaires au regard de la doctrine professionnelle de la Compagnie nationale des commissaires aux comptes relative à cette mission.

Conventions passées au cours de l'exercice écoulé

Nous vous informons qu'il ne nous a été donné avis d'aucune convention au cours de l'exercice écoulé à soumettre à l'approbation de l'organe délibérant en application des dispositions de l'article L. 612-5 du code de commerce.

Nice, Le 14/05/2024

CABINET D&C'AUDIT

Marie COLOMBI BARBIER



Commissaire aux Comptes