



FIDUCIAIRE EXPERTS CONSEILS

CONSEIL EN ENTREPRISES - EXPERTISE COMPTABLE

FONDS DE DOTATION LACANAU DURABLE

9 Lotissement Le Drive 1

33680 LACANAU

-oOo-

ETATS DE SYNTHESE AU 31/12/2023

www.fiduexperts.com

Accompagnement et Développement des Entreprises

Bruges
Siège administratif
6 rue Serge Dejean
33525 BRUGES

Tél. +33 (0)5 56 075 075
Fax. +33 (0)5 56 075 085

contact@fiduexperts.com

Lacanau
Agence Médoc
63 B Avenue de la Libération
33680 LACANAU

Tél. +33 (0)5 57 170 202

Eysines

114 avenue du Taillan-Médoc
33320 EYSINES

Tél. +33 (0)5 56 052 408
Fax. +33 (0)5 56 959 698

Membre du Groupe



FIDUCIAIRE EXPERTS
AUDIT - CONSEIL EN ENTREPRISES - EXPERTISE COMPTABLE

Sommaire

Exercice du 01/01/2023 au 31/12/2023

<i>Rapport de présentation</i>	<i>1</i>
<i>Bilan Actif</i>	<i>2</i>
<i>Bilan Passif</i>	<i>3</i>
<i>Compte de Résultat 1/2</i>	<i>4</i>
<i>Compte de Résultat 2/2</i>	<i>5</i>
<i>Détail de l' Actif</i>	<i>6</i>
<i>Détail du Compte de Résultat</i>	<i>7</i>
<i>Détail de l'Actif</i>	<i>8</i>
<i>Détail du Passif</i>	<i>9</i>
<i>ETATS DE GESTION</i>	<i>10</i>
<i>Flux de trésorerie</i>	<i>11</i>
<i>Tableau des Emplois et Ressources</i>	<i>12</i>
<i>Tableau de Financement</i>	<i>13</i>
<i>ANNEXE</i>	<i>14</i>
<i>Annexe au bilan</i>	<i>15</i>
<i>Règles et méthodes comptables</i>	<i>16</i>
<i>Créances et Dettes</i>	<i>18</i>
<i>Charges à payer</i>	<i>19</i>
<i>Tableau de suivi des fonds dédiés</i>	<i>20</i>
<i>Dons manuels</i>	<i>21</i>

RAPPORT DE PRESENTATION

Etat exprimé en euros

Conformément aux termes de notre lettre de mission en date du *15 Février 2016*, nous avons effectué une mission de présentation des comptes annuels de l'entreprise **FONDS DE DOTATION LACANAU DURABLE** relatif à l'exercice du **01/01/2023** au **31/12/2023**, qui se caractérisent par les données suivantes :

Total du bilan : 124 701 euros

Chiffre d'affaires : euros

Résultat net comptable : 1 626 euros

Fait à BRUGES

Le 30/06/2025

Jordan ROY

Expert-comptable associé



Bilan Actif

Etat exprimé en euros

		31/12/2023			31/12/2022
		Brut	Amort. et Dépréc.	Net	Net
ACTIF IMMOBILISE	Capital souscrit non appelé (I)				
	IMMOBILISATIONS INCORPORELLES				
	Frais d'établissement				
	Frais de développement				
	Concessions brevets droits similaires				
	Fonds commercial (1)				
	Autres immobilisations incorporelles				
	Avances et acomptes				
	IMMOBILISATIONS CORPORELLES				
	Terrains				
ACTIF CIRCULANT	Constructions				
	Installations techniques,mat. et outillage indus.				
	Autres immobilisations corporelles				
	Immobilisations en cours				
	Avances et acomptes				
	IMMOBILISATIONS FINANCIERES (2)				
	Participations évaluées selon mise en équival.				
	Autres participations				
	Créances rattachées à des participations				
	Autres titres immobilisés				
COMPTES DE REGULARISATION	Prêts				
	Autres immobilisations financières				
	TOTAL (II)				
	STOCKS ET EN-COURS				
	Matières premières, approvisionnements				
	En-cours de production de biens				
	En-cours de production de services				
	Produits intermédiaires et finis				
	Marchandises				
	Avances et Acomptes versés sur commandes				
	CREANCES (3)				
	Créances clients et comptes rattachés				
	Autres créances				
	Capital souscrit appelé, non versé				
	VALEURS MOBILIERES DE PLACEMENT				
	DISPONIBILITES	124 701		124 701	101 442
	Charges constatées d'avance				
	TOTAL (III)	124 701		124 701	102 234
	Frais d'émission d'emprunt à étaler (IV)				
	Primes de remboursement des obligations (V)				
	Ecart de conversion actif (VI)				
TOTAL ACTIF (I à VI)		124 701		124 701	102 234

(1) dont droit au bail
(2) dont immobilisations financières à moins d'un an
(3) dont créances à plus d'un an

Bilan Passif

Etat exprimé en euros

31/12/2023

31/12/2022

Capitaux Propres	Capital social ou individuel Primes d'émission, de fusion, d'apport ... Ecart de réévaluation	15 000	15 000
	RESERVES Réserve légale Réserves statutaires ou contractuelles Réserves réglementées Autres réserves Report à nouveau Résultat de l'exercice Subventions d'investissement Provisions réglementées	1 626	
	Total des capitaux propres	16 626	15 000
Autres fonds propres	Produits des émissions de titres participatifs Avances conditionnées		
	Total des autres fonds propres		
Provisions	Provisions pour risques Provisions pour charges		
	Total des provisions		
DETTES (1)	DETTES FINANCIERES Emprunts obligataires convertibles Autres emprunts obligataires Emprunts dettes auprès des établissements de crédit (2) Emprunts et dettes financières divers (3) Avances et acomptes reçus sur commandes en cours DETTES D'EXPLOITATION Dettes fournisseurs et comptes rattachés Dettes fiscales et sociales DETTES DIVERSES Dettes sur immobilisations et comptes rattachés Autres dettes	5 384	7 970
	Produits constatés d'avance (1)	102 690	79 264
	Total des dettes	108 075	87 234
	Ecart de conversion passif		
	TOTAL PASSIF	124 701	102 234
Résultat de l'exercice exprimé en centimes		1 625,62	0,00
(1) Dettes et produits constatés d'avance à moins d'un an		108 075	87 234
(2) Dont concours bancaires courants, et soldes créditeurs de banques et CCP			
(3) Dont emprunts participatifs			

Compte de Résultat 1/2

Etat exprimé en euros

31/12/2023

31/12/2022

		France	Exportation	12 mois	12 mois
PRODUITS D'EXPLOITATION	Ventes de marchandises				
	Production vendue (Biens)				
	Production vendue (Services et Travaux)				
	Montant net du chiffre d'affaires				
	Production stockée				
	Production immobilisée				
	Subventions d'exploitation				
CHARGES D'EXPLOITATION	Reprises sur provisions et amortissements, transfert de charges				
	Autres produits			25 150	25 150
	Total des produits d'exploitation (1)			25 150	25 150
	Achats de marchandises				
	Variation de stock				
	Achats de matières et autres approvisionnements				
	Variation de stock				
CHARGES D'EXPLOITATION	Autres achats et charges externes			1 723	2 228
	Impôts, taxes et versements assimilés				
	Salaires et traitements				
	Charges sociales du personnel				
	Cotisations personnelles de l'exploitant				
	Dotations aux amortissements : - sur immobilisations - charges d'exploitation à répartir				
	Dotations aux dépréciations : - sur immobilisations - sur actif circulant				
CHARGES D'EXPLOITATION	Dotations aux provisions				
	Autres charges			23 427	22 922
	Total des charges d'exploitation (2)			25 150	25 150
RESULTAT D'EXPLOITATION					

Compte de Résultat 2/2

Etat exprimé en euros

31/12/2023

31/12/2022

RESULTAT D'EXPLOITATION			
Opéra. comm.	Bénéfice attribué ou perte transférée		
	Perte supportée ou bénéfice transféré		
PRODUITS FINANCIERS	De participations (3)		
	D'autres valeurs mobilières et créances d'actif immobilisé (3)		
	Autres intérêts et produits assimilés (3)	1 626	
	Reprises sur provisions et dépréciations et transferts de charges		
	Différences positives de change		
	Produits nets sur cessions de valeurs mobilières de placement		
Total des produits financiers		1 626	
CHARGES FINANCIERES	Dotations aux amortissements, aux dépréciations et aux provisions		
	Intérêts et charges assimilées (4)		
	Différences négatives de change		
	Charges nettes sur cessions de valeurs mobilières de placement		
Total des charges financières			
RESULTAT FINANCIER		1 626	
RESULTAT COURANT AVANT IMPOTS		1 626	
PRODUITS EXCEPTIONNELS	Sur opérations de gestion		
	Sur opérations en capital		
CHARGES EXCEPTIONNELLES	Reprises sur provisions et dépréciations et transferts de charges		
	Total des produits exceptionnels		
CHARGES EXCEPTIONNELLES	Sur opérations de gestion		
	Sur opérations en capital		
	Dotations aux amortissements, aux dépréciations et aux provisions		
	Total des charges exceptionnelles		
RESULTAT EXCEPTIONNEL			
PARTICIPATION DES SALAIRES			
IMPOTS SUR LES BENEFICES			
TOTAL DES PRODUITS		26 776	25 150
TOTAL DES CHARGES		25 150	25 150
RESULTAT DE L'EXERCICE		1 626	

- (1) dont produits afférents à des exercices antérieurs
 (2) dont charges afférentes à des exercices antérieurs
 (3) dont produits concernant les entreprises liées
 (4) dont intérêts concernant les entreprises liées

Détail de l' Actif

Etat exprimé en euros		01/01/2023	12
		31/12/2023	mois
TOTAL II - Actif Immobilisé NET			
TOTAL III - Actif Circulant NET		124 701	100,00
Autres créances			
AVOIRS NON PARVENUS			
Disponibilités		124 701	100,00
CREDIT AGRICOLE	45 513	36,50	
PAYPAL	1 062	0,85	
CREDIT AGRICOLE - LIVRET A ASSOCIATION	78 126	62,65	
TOTAL DU BILAN ACTIF		124 701	100,00

Détail du Compte de Résultat

Etat exprimé en euros	01/01/2023	12	01/01/2022	12	Variations	%
	31/12/2023	mois	31/12/2022	mois		
Total des produits d'exploitation	25 150,00		25 150,00			
Ventes de marchandises						
Production vendue Biens						
Production vendue Services + Travaux						
Montant net du chiffre d'affaires						
Autres produits d'exploitation	25 150,00		25 150,00			
DONS MANUELS	25 150,00		25 150,00			
Total des charges d'exploitation	25 150,00		25 150,00			
Autres achats et charges externes	1 723,20		2 228,20		(505,00)	-22,66
HONORAIRES COMPTABLES	1 123,20		1 103,20		20,00	1,81
HONORAIRES CAC	600,00		1 125,00		(525,00)	-46,67
Autres charges de gestion courante	23 426,80		22 921,80		505,00	2,20
ENGAGEMENT A REALISER SUR DONS	23 426,80		22 921,80		505,00	2,20
Résultat d'exploitation						
Total des produits financiers	1 625,62				1 625,62	
Autres intérêts et produits assimilés	1 625,62				1 625,62	
PRODUITS FINANCIERS	1 625,62				1 625,62	
Total des charges financières						
Résultat financier	1 625,62				1 625,62	
Résultat courant avant impôts	1 625,62				1 625,62	
Total des produits exceptionnels						
Total des charges exceptionnelles						
Résultat exceptionnel						
Résultat de l'exercice	1 625,62				1 625,62	

Détail de l'Actif

Etat exprimé en euros	01/01/2023	12	01/01/2022	12	Variations	%
	31/12/2023	mois	31/12/2022	mois		
Capital souscrit non appelé						
TOTAL II - Actif Immobilisé NET						
TOTAL III - Actif Circulant NET	124 701	100,00	102 234	100,00	22 467	21,98
Autres créances			792	0,77	(792)	-100,00
AVOIRS NON PARVENUS			792	0,77	(792)	-100,00
Disponibilités	124 701	100,00	101 442	99,23	23 259	22,93
CREDIT AGRICOLE	45 513	36,50	100 380	98,19	(54 867)	-54,66
PAYPAL	1 062	0,85	1 062	1,04		
CREDIT AGRICOLE - LIVRET A ASSOCIATION	78 126	62,65			78 126	
TOTAL DU BILAN ACTIF	124 701	100,00	102 234	100,00	22 467	21,98

Détail du Passif

Etat exprimé en euros	01/01/2023	12	01/01/2022	12	Variations	%
	31/12/2023	mois	31/12/2022	mois		
TOTAL I - Capitaux propres	16 626	<i>13,33</i>	15 000	<i>14,67</i>	1 626	<i>10,84</i>
Capital Social ou individuel	15 000	<i>12,03</i>	15 000	<i>14,67</i>		
FONDS STATUTAIRE	15 000	<i>12,03</i>	15 000	<i>14,67</i>		
Résultat de l'exercice	1 626	<i>1,30</i>			1 626	
TOTAL II - Autres fonds propres						
TOTAL III - Total des Provisions						
TOTAL IV - Total des dettes	108 075	<i>86,67</i>	87 234	<i>85,33</i>	20 841	<i>23,89</i>
Dettes fournisseurs et comptes rattachés	5 384	<i>4,32</i>	7 970	<i>7,80</i>	(2 586)	<i>-32,44</i>
COLLECTIF FOURNISSEURS CREDITEURS	310	<i>0,25</i>	2 392	<i>2,34</i>	(2 082)	<i>-87,06</i>
FACTURES NON PARVENUES	5 075	<i>4,07</i>	5 578	<i>5,46</i>	(503)	<i>-9,02</i>
Produits constatés d'avance	102 690	<i>82,35</i>	79 264	<i>77,53</i>	23 427	<i>29,56</i>
FONDS DEDIES "DONS RECUS"	102 690	<i>82,35</i>	79 264	<i>77,53</i>	23 427	<i>29,56</i>
TOTAL DU BILAN PASSIF	124 701	<i>100,00</i>	102 234	<i>100,00</i>	22 467	<i>21,98</i>

ETATS DE GESTION

Flux de trésorerie

Etat exprimé en euros

31/12/2023

31/12/2022

OPERATIONS D'EXPLOITATION		31/12/2023	31/12/2022
	Résultat net	1 626	
	<i>Elimination des charges et produits sans incidence sur la trésorerie et non liés à l'activité</i>		
	+ Amortissements, dépréciations et provisions (A)		
	- Reprises sur amortissements et provisions (A)		
	- Produits de cession éléments de l'actif		
	+ Valeur nette comptable des éléments cédés		
	- Quote part de subventions d'investissements virée au compte de résultat		
	MARGE BRUTE D'AUTOFINANCEMENT	1 626	
	<i>Incidence des décalages de trésorerie sur les créances d'exploitation (valeurs nettes)</i>		
	+/- Variation des stocks		
	+/- Variation des créances clients		
	+/- Variation des autres créances d'exploitation	792	
	+/- Variation des dettes fournisseurs	(2 586)	728
	+/- Variation des autres dettes d'exploitation	23 427	22 922
	FLUX DE TRESORERIE D'EXPLOITATION	23 259	23 650
OPERATIONS D'INVESTISSEMENT			
	Cessions immobilisations incorporelles		
	+ Cessions immobilisations corporelles		
	+ Cessions/réductions immobilisations financières		
	- Acquisitions immobilisations incorporelles		
	- Acquisitions immobilisations corporelles		
	- Acquisitions immobilisations financières		
	<i>Incidence des décalages de trésorerie sur les opérations d'investissement</i>		
	+/- Variation des dettes fournisseurs sur immobilisations		
	FLUX DE TRESORERIE D'INVESTISSEMENT		
OPERATIONS DE FINANCEMENT			
	Augmentation de capital ¹		
	- Réduction de capital		
	- Distributions mises en paiement		
	+ Augmentation des dettes financières (B)		
	- Remboursement des dettes financières (B)		
	+ Avances reçues des tiers		
	- Avances remboursées aux tiers		
	<i>Incidence des décalages de trésorerie sur les opérations de financement</i>		
	- Variation du capital souscrit non appelé		
	- Variation du capital souscrit appelé non versé		
	FLUX DE TRESORERIE DE FINANCEMENT		
TRESORERIE			
	Trésorerie d'ouverture	101 442	77 792
	Trésorerie de clôture	124 701	101 442
	VARIATION DE LA TRESORERIE	23 259	23 650

¹dont subventions d'investissement reçues

(A) Hors actif circulant

(B) Y compris les comptes courants d'associés

Tableau des Emplois et Ressources

Etat exprimé en euros Etat en valeurs brutes		31/12/2023	31/12/2022
EMPLOIS	Distributions mises en paiement au cours de l'exercice		
	Acquisitions d'éléments de l'actif immobilisé :		
	Immobilisations incorporelles		
	Immobilisations corporelles		
	Immobilisations financières		
	Charges à répartir sur plusieurs exercices (a)		
	Réductions de capitaux propres et prélèvements		
	Remboursements de dettes financières (b)		
	TOTAL DES EMPLOIS		
Détermination de la Capacité d'autofinancement	Excédent (ou insuffisance) Brut d'Exploitation (E.B.E.)	(1 723)	(2 228)
	+ Transferts de charges (d'exploitation)		
	+ Autres produits (d'exploitation)	25 150	25 150
	- Autres charges (d'exploitation)	23 427	22 922
	+ Quotes-parts de résultat sur opérations faites en commun		
	+ Produits financiers	1 626	
	- Charges financières		
	+ Produits exceptionnels		
	- Charges exceptionnelles		
	- Participation des salariés aux fruits de l'expansion		
	- Impôts sur les bénéfices		
	= CAPACITE D'AUTOFINANCEMENT DE L'EXERCICE	1 626	
RESSOURCES	Capacité d'autofinancement de l'exercice	1 626	
	Cessions ou réductions d'éléments de l'actif immobilisé :		
	Cessions d'immobilisations incorporelles		
	Cessions d'immobilisations corporelles		
	Cessions ou réduction d'immobilisations financières		
	Augmentation des capitaux propres :		
	Augmentation de capital ou apports		
	Augmentation des autres capitaux propres		
	Augmentation des dettes financières (b) (c)		
	TOTAL DES RESSOURCES	1 626	
VARIATION DU FONDS DE ROULEMENT NET GLOBAL		1 626	

(a) Montant brut transféré au cours de l'exercice

(b) Sauf concours bancaires courants et soldes créditeurs de banques

(c) Hors primes de remboursement des obligations

Tableau de Financement

Etat exprimé en euros

Etat en valeurs brutes

31/12/2023

31/12/2022

Début d'exercice

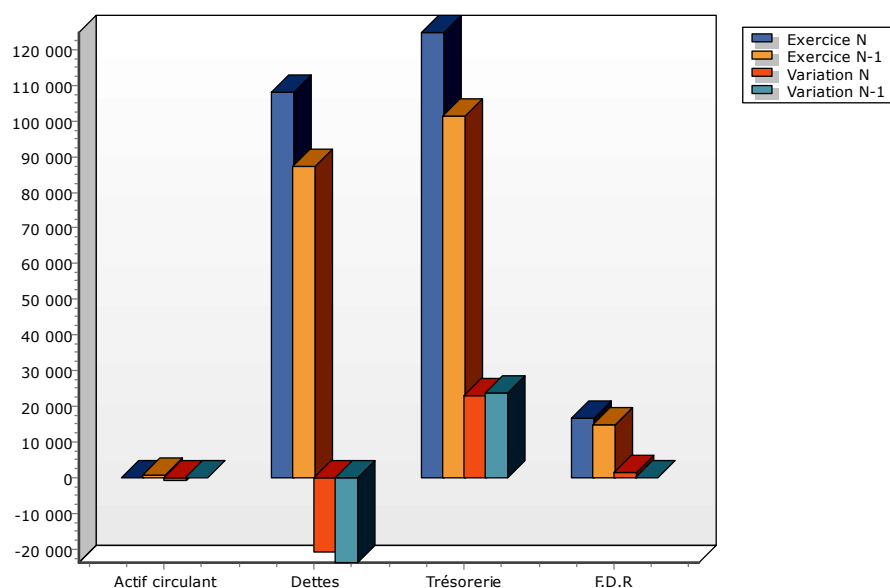
Fin d'exercice

Emplois/Ressources

Emplois/Ressources

ACTIF CIRCULANT		31/12/2023			31/12/2022
		Début d'exercice	Fin d'exercice	Emplois/Ressources	Emplois/Ressources
ACTIF CIRCULANT	Stocks				
	Clients				
	Autres créances	792		(792)	
	TOTAL ACTIF CIRCULANT	792		(792)	
DETTES A COURT TERME	Fournisseurs	7 970	5 384	2 586	(728)
	Fournisseurs d'immobilisations				
	Autres dettes	79 264	102 690	(23 427)	(22 922)
	TOTAL DETTES A COURT TERME	87 234	108 075	(20 841)	(23 650)
BESOIN EN FONDS DE ROULEMENT		(86 442)	(108 075)	(21 633)	(23 650)
TRESORERIE	Disponible	101 442	124 701	23 259	23 650
	Concours bancaires courants & soldes créditeurs de banque				
	TOTAL TRESORERIE	101 442	124 701	23 259	23 650
FONDS DE ROULEMENT NET GLOBAL		15 000	16 626	1 626	

Emplois exprimés en positif - Ressources exprimées en négatif



ANNEXE

Annexe au Bilan

Etat exprimé en euros

Annexe au bilan avant répartition qui présente les caractéristiques suivantes :

- Le bilan de l'exercice présente un total de **124 701** euros
- Le compte de résultat, présenté sous forme de liste, affiche :
 - un total produits de **26 776** euros
 - un total charges de **25 150** euros
 - dégage un résultat de **1 626** euros

L'exercice considéré :

- débute le **01/01/2023**
- finit le **31/12/2023**
- et a une durée de **12** mois.

Les notes (ou tableaux) ci-après, font partie intégrante des Comptes Annuels.

Ces comptes annuels sont établis par le dirigeant de **FONDS DE DOTATION LACANAU DURABLE** avec le concours du cabinet qui intervient dans le cadre de sa mission de **Présentation des Comptes Annuels** qui lui a été confiée.

Règles et Méthodes Comptables

Etat exprimé en euros

Les comptes annuels de l'exercice ont été élaborés et présentés conformément aux règles générales applicables en la matière et dans le respect du principe de prudence.

Le bilan de l'exercice présente un total de **124 701** euros.

Le compte de résultat, présenté sous forme de liste, affiche un total **produits** de **26 776** euros et un total **charges** de **25 150** euros, dégageant ainsi un **résultat** de **1 626** euros.

L'exercice considéré débute le **01/01/2023** et finit le **31/12/2023**.
Il a une durée de **12** mois.

Les conventions générales comptables ont été appliquées conformément aux hypothèses de base :

- continuité de l'exploitation.
- permanence des méthodes comptables d'un exercice à l'autre.
- indépendance des exercices.

La méthode de base retenue pour l'évaluation des éléments inscrits en comptabilité est la méthode des coûts historiques.

Aucun changement dans les méthodes d'évaluation et dans les méthodes de présentation n'a été apporté.

Les comptes annuels sont établis dans le respect du règlement CRC 2009-01 du 3 Décembre 2009 (règlement applicable aux fondations). Les apports sont fait sans droit de reprise et sans conditions spécifiques d'utilisation, et les méthodes de valorisation des fonds dédiés comptabilisés.

Les principales méthodes utilisées sont :

Créances et dettes

Les créances et les dettes ont été évaluées pour leur valeur nominale.

Les créances ont, le cas échéant, été dépréciées par voie de provision pour tenir compte des difficultés de recouvrement auxquelles elles étaient susceptibles de donner lieu.

Les créances clients présentées dans le tableau de financement, ont été retenues pour leur valeur brute, conformément aux principes comptables.

Règles et Méthodes Comptables

Etat exprimé en euros

Disponibilités

Les liquidités disponibles en banque ou en caisse ont été évaluées pour leur valeur nominale.

Achats

Les frais accessoires d'achat payés à des tiers n'ont pas été incorporés dans les comptes d'achat, mais ont été comptabilisés dans les différents comptes de charge correspondant à leur nature.

Créances et Dettes

Etat exprimé en euros

31/12/2023

1 an au plus

plus d'1 an

CREANCES				
CREANCES	Créances rattachées à des participations			
	Prêts (1) (2)			
	Autres immobilisations financières			
	Clients douteux ou litigieux			
	Autres créances clients			
	Créances représentatives des titres prêtés			
	Personnel et comptes rattachés			
	Sécurité sociale et autres organismes sociaux			
	Impôts sur les bénéfices			
	Taxes sur la valeur ajoutée			
	Autres impôts, taxes versements assimilés			
	Divers			
	Groupe et associés (2)			
	Débiteurs divers			
	Charges constatées d'avances			
	TOTAL DES CREANCES			
(1)	Prêts accordés en cours d'exercice			
(1)	Remboursements obtenus en cours d'exercice			
(2)	Prêts et avances consentis aux associés (personnes physiques)			

31/12/2023

1 an au plus

1 à 5 ans

plus de 5 ans

DETTES				
DETTES	Emprunts obligataires convertibles (1)			
	Autres emprunts obligataires (1)			
	Emp. dettes ets de crédit à 1an max. à l'origine (1)			
	Emp. dettes ets de crédit à plus 1an à l'origine (1)			
	Emprunts et dettes financières divers (1) (2)			
	Fournisseurs et comptes rattachés	5 384	5 384	
	Personnel et comptes rattachés			
	Sécurité sociale et autres organismes sociaux			
	Impôts sur les bénéfices			
	Taxes sur la valeur ajoutée			
	Obligations cautionnées			
	Autres impôts, taxes et assimilés			
	Dettes sur immobilisations et comptes rattachés			
	Groupe et associés (2)			
	Autres dettes			
	Dette représentative de titres empruntés	102 690	102 690	
	Produits constatés d'avance			
	TOTAL DES DETTES	108 075	108 075	
(1)	Emprunts souscrits en cours d'exercice			
(1)	Emprunts remboursés en cours d'exercice			
(2)	Emprunts dettes associés (personnes physiques)			

Charges à payer

Etat exprimé en euros

31/12/2023

Total des Charges à payer		5 075
Dettes fournisseurs et comptes rattachés		5 075
FACTURES NON PARVENUES	5 075	

Tableau de suivi des fonds dédiés

I - SUBVENTIONS DE FONCTIONNEMENT AFFECTEES				
Ressources	Fonds à engager au début de l'exercice	Utilisation en cours d'exercice	Engagement à réaliser sur nouvelles ressources affectées	Fonds restant à engager en fin d'exercice
	A	B	C	D = A - B + C
Fonds dédiés				
TOTAL				

II - RESSOURCES PROVENANT DE LA GENEROSITE DU PUBLIC				
Ressources	Fonds à engager au début de l'exercice	Utilisation en cours d'exercice	Engagement à réaliser sur nouvelles ressources affectées	Fonds restant à engager en fin d'exercice
	A	B	C	D = A - B + C
Dons manuels				
Cf.état Dons manuels	79 264		23 427	102 690
Total	79 264		23 427	102 690
Legs et donations				
Total				
TOTAL	79 264		23 427	102 690

Dons manuels

Ressources provenant de la générosité du public Dons manuels	Fonds à engager au début de l'exercice	Utilisation en cours d'exercice	Engagement à réaliser sur nouvelles ressources affectées	Fonds restant à engager en fin d'exercice
Totalisation				