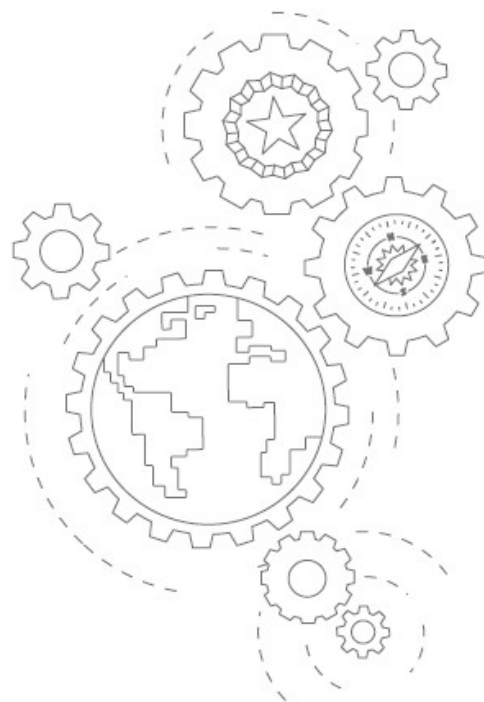




RSM **RSM France**
Région Méditerranée



COMPTES ANNUELS

Exercice du 01/01/2024 au 31/12/2024

Association UIMM LR

14 Rue François Perroux

34670 BAILLARGUES

SIREN : 504804089

Bureau de Montpellier - Pérols

100 avenue Alfred Sauvy
CS 80050
34473 PEROLS CEDEX

☎ 04 99 52 88 40

✉ sofira@rsmfrance.fr

🌐 www.rsm.global.fr

Bureau de Nîmes

445 Chemin du Mas de Boudan
ARTEPARC – ZAC Georges Besse 2
30000 NIMES

☎ 04 66 28 22 00

✉ nimes@rsmfrance.fr

www.rsm.global.fr 🌐

Sommaire

Exercice du 01/01/2024 au 31/12/2024

Attestation de présentation des comptes	1
COMPTES ANNUELS	2
Bilan Actif	3
Bilan Passif	4
Détail de l'Actif	5
Détail du Passif	6
Compte de Résultat 1/2	7
Compte de Résultat 2/2	8
Détail du Compte de Résultat	9
ANNEXES COMPTABLES	10
Informations, règles et méthodes comptables	11
Immobilisations	14
Amortissements	15
Créances et dettes	16
Charges à payer (avec détail)	17
Charges à payer (détail)	18
Provisions	19

Attestation de présentation des comptes

En notre qualité d'expert-comptable et conformément aux termes de notre lettre de mission, nous avons effectué une mission de présentation des comptes annuels du comité d'entreprise Association UIMM LR relatifs à l'exercice du 01/01/2024 au 31/12/2024, qui se caractérisent par les données suivantes :

Total du bilan :	82 250	euros
Chiffre d'affaires :	0	euros
Résultat net comptable :	-2 455	euros

Nos diligences ont été réalisées conformément à la norme professionnelle de l'Ordre des experts-comptables applicable à la mission de présentation des comptes qui ne constitue ni un audit ni un examen limité.

Sur la base de nos travaux, nous n'avons pas relevé d'éléments remettant en cause la cohérence et la vraisemblance des comptes annuels pris dans leur ensemble tels qu'ils sont joints à la présente attestation.

COMPTES ANNUELS



Bilan Actif

		31/12/2024			31/12/2023
		Brut	Amort. et Dépréc.	Net	Net
ACTIF IMMOBILISE	IMMOBILISATIONS INCORPORELLES				
	Frais d'établissement				
	Frais de recherche et de développement				
	Donations temporaires d'usufruit				
	Concessions brevets droits similaires				
	Autres immobilisations incorporelles (1)				
	Immobilisations incorporelles en cours				
	Avances et acomptes				
	IMMOBILISATIONS CORPORELLES				
	Terrains				
ACTIF CIRCULANT	Constructions				
	Installations techniques, mat. et outillage indus.				
	Autres immobilisations corporelles				
	Immobilisations corporelles en cours				
	Avances et acomptes				
	BIENS RECUS PAR LEGS OU DONATIONS DESTINES A ETRE CEDES				
	IMMOBILISATIONS FINANCIERES (2)				
	Participations évaluées selon mise en équival.				
	Autres participations				
	Créances rattachées à des participations				
COMPTES DE REGULARISATION	Autres titres immobilisés				
	Prêts				
	Autres immobilisations financières	100 000	40 378	59 622	60 358
	TOTAL (I)	100 000	40 378	59 622	60 358
	STOCKS ET EN-COURS				
	Matières premières, approvisionnements				
	En-cours de production de biens				
	En-cours de production de services				
	Produits intermédiaires et finis				
	Marchandises				
COMPTES DE REGULARISATION	Avances et Acomptes versés sur commandes				
	CREANCES (3)				
	Créances clients, usagers et comptes rattachés	200		200	100
	Créances reçues par legs ou donations				
	Autres créances				
	VALEURS MOBILIERES DE PLACEMENT				
	DISPONIBILITES	22 428		22 428	24 390
	Charges constatées d'avance				
	TOTAL (II)	22 628		22 628	24 490
	Frais d'émission d'emprunt à étaler (III)				
COMPTES DE REGULARISATION	Primes de remboursement des obligations (IV)				
	Ecart de conversion actif (V)				
	TOTAL ACTIF (I à V)	122 628	40 378	82 250	84 848
	(1) dont droit au bail				
	(2) dont à moins d'un an			59 622	60 358
	(3) dont à plus d'un an				

Bilan Passif

		31/12/2024	31/12/2023
FONDS PROPRES	Fonds propres sans droit de reprise		
	Fonds propres statutaires		
	Fonds propres complémentaires		
	Fonds propres avec droit de reprise		
	Fonds propres statutaires		
	Fonds propres complémentaires		
	Ecarts de réévaluation		
	Réserves		
	Réserves statutaires ou contractuelles		
	Réserves pour projet de l'entité		
	Autres		
	Report à nouveau	13 881	17 764
	Excédent ou déficit de l'exercice	(2 455)	(3 884)
	Total des fonds propres (situation nette)	11 426	13 881
	Fonds propres consommables		
	Subventions d'investissement		
	Provisions réglementées		
	Total des autres fonds propres		
	Total des fonds propre	11 426	13 881
Fonds reportés et dédiés	Fonds reportés liés aux legs ou donations		
	Fonds dédiés sur subventions d'exploitation		
	Fonds dédiés sur contributions financières d'autres organismes		
	Fonds dédiés sur ressources liées à la générosité du public		
	Total des fonds reportés et dédiés		
Provisions	Provisions pour risques		
	Provisions pour charges		
	Total des provisions		
DETTES (1)	DETTES FINANCIERES		
	Emprunts obligataires convertibles		
	Autres emprunts obligataires		
	Emprunts dettes auprès des établissements de crédit (2)		
	Emprunts et dettes financières divers	70 000	70 000
	Avances et acomptes reçus sur commandes en cours		
	DETTES D'EXPLOI TATION		
	Dettes fournisseurs et comptes rattachés	656	890
	Dettes des legs ou donations		
	Dettes fiscales et sociales	168	77
	DETTES DI VERSES		
	Dettes sur immobilisations et comptes rattachés		
	Autres dettes		
	Produits constatés d'avance		
	Total des dettes	70 824	70 967
	Ecarts de conversion passif		
	TOTAL PASSIF	82 250	84 848
Résultat de l'exercice exprimé en centimes		(2 454,65)	(3 883,76)
(1) Dont à moins d'un an		70 824	70 967
(2) Dont concours bancaires courants, et soldes créditeurs de banques et CCP			

Détail de l'Actif

	01/01/2024 31/12/2024	12 mois	01/01/2023 31/12/2023	12 mois	Variations	%
TOTAL I - Actif immobilisé NET	59 622	72,4	60 358	71,1	(736)	-1,22
Autres immobilisations financières	59 622	72,4	60 358	71,1	(736)	-1,22
FONDS GARANTIE ESSOR PMI	50 000	60,7	50 000	58,9		
FONDS DE GARANTIE BPI	50 000	60,7	50 000	58,9		
DEPRECIATION FOND ESSOR PMI	(24 208)	29,4	(23 507)	27,7	(701)	-2,98
DEPRECIATION FOND BPI	(16 170)	19,6	(16 135)	19,0	(35)	-0,22
TOTAL II - Actif circulant NET	22 628	27,5	24 490	28,8	(1 863)	-7,61
Créances clients, usagers et comptes rattachés	200	0,24	100	0,12	100	00,0
Collectif clients débiteurs			100	0,12	(100)	00,0
CLIENTS PROD.NON ENC.FACT	200	0,24			200	
Disponibilités	22 428	27,2	24 390	28,7	(1 963)	-8,05
SOCIETE GENERALE	11 303	13,7	13 646	16,0	(2 344)	17,1
SOCIETE GENERALE LIVRET A	11 125	13,5	10 744	12,6	381	3,54
TOTAL DU BILAN ACTIF	82 250	0,0	84 848	0,0	(2 598)	-3,06

Détail du Passif

	01/01/2024 31/12/2024	12 mois	01/01/2023 31/12/2023	12 mois	Variations	%
TOTAL I - Total des fonds propres	11 426	13,8	13 881	16,3	(2 455)	17,6
Total des fonds propres (situation nette)	11 426	13,8	13 881	16,3	(2 455)	17,6
Report à nouveau	13 881	16,8	17 764	20,9	(3 884)	21,8
REPORT A NOUVEAU	13 881	16,8	17 764	20,9	(3 884)	21,8
Excédent ou déficit de l'exercice	(2 455)	-2,9	(3 884)	-4,5	1 429	36,8
Total des autres fonds propres						
Total autres fonds propres						
TOTAL II - Total des fonds reportés et dédiés						
TOTAL III - Total des Provisions						
TOTAL IV - Total des dettes	70 824	86,1	70 967	83,6	(144)	-0,20
Emprunts et dettes financières divers	70 000	85,1	70 000	82,5		
PART. RECUE FDS GARANTI ESSOR	35 000	42,5	35 000	41,2		
PART. RECUE FDS GARANTI BPI	35 000	42,5	35 000	41,2		
Dettes fournisseurs et comptes rattachés	656	0,80	890	1,05	(235)	26,3
Collectif fournisseurs créditeurs			140	0,17	(140)	00,0
RSM SOFIRA	106	0,13			106	
FOURN. FACT. NON PARVENUES	550	0,67	750	0,88	(200)	26,6
Dettes fiscales et sociales	168	0,20	77	0,09	91	18,1
ETAT IS	168	0,20	77	0,09	91	18,1
Total du passif	82 250	0,0	84 848	0,0	(2 598)	-3,06

Compte de Résultat ^{1/2}

		31/12/2024	31/12/2023
		12 mois	12 mois
PRODUITS D'EXPLOITATION	Cotisations	200	200
	Vente de biens et services		
	Ventes de biens		
	dont ventes de dons en nature		
	Ventes de prestations de service		
	dont parrainages		
	Produits de tiers financeurs		
	Concours publics et subventions d'exploitation		
	Versements des fondateurs ou consommations de la dotation consommable		
	Ressources liées à la générosité du public		
	Dons manuels		
	Mécénats		
	Legs, donations et assurances-vie		
	Contributions financières		
	Reprises sur amortissements, dépréciations, provisions et transferts de charges		
	Utilisations des fonds dédiés		
	Autres produits		
Total des produits d'exploitation		200	200
CHARGES D'EXPLOITATION	Achats de marchandises		
	Variation de stock		
	Achats de matières et autres approvisionnements		
	Variation de stock		
	Autres achats et charges externes	2 209	1 734
	Aides financières		
	Impôts, taxes et versements assimilés		
	Salaires et traitements		
	Charges sociales		
	Dotation aux amortissements et dépréciations		
	Dotation aux provisions		
	Reports en fonds dédiés		
	Autres charges		
Total des charges d'exploitation		2 209	1 734
RESULTAT D'EXPLOITATION		(2 009)	(1 534)

Compte de Résultat 2/2

		31/12/2024	31/12/2023
RESULTAT D'EXPLOITATION		(2 009)	(1 534)
PRODUITS FINANCIERS	De participation		
	D'autres valeurs mobilières et créances d'actif immobilisé		
	Autres intérêts et produits assimilés	381	320
	Reprises sur provisions, dépréciations et transferts de charges		
	Différences positives de change		
	Produits nets sur cessions de valeurs mobilières de placement		
	Total des produits financiers	381	320
CHARGES FINANCIERES	Dotations aux amortissements, aux dépréciations et aux provisions	736	2 592
	Intérêts et charges assimilées		
	Différences négatives de change		
	Charges nettes sur cessions de valeurs mobilières de placement		
	Total des charges financières	736	2 592
RESULTAT FINANCIER		(355)	(2 272)
RESULTAT COURANT avant impôts		(2 364)	(3 807)
PRODUITS EXCEPTIONNELS	Sur opérations de gestion		
	Sur opérations en capital		
	Reprises sur provisions, dépréciations et transferts de charges		
	Total des produits exceptionnels		
CHARGES EXCEPTIONNELLES	Sur opérations de gestion		
	Sur opérations en capital		
	Dotations aux amortissements, aux dépréciations et aux provisions		
	Total des charges exceptionnelles		
RESULTAT EXCEPTIONNEL			
Participation des salariés aux résultats			
Impôts sur les bénéfices		91	77
TOTAL DES PRODUITS		581	520
TOTAL DES CHARGES		3 036	4 404
EXCEDENT ou DEFICIT		(2 455)	(3 884)
CONTRIBUTIONS VOLONTAIRES EN NATURE			
Dons en nature			
Prestations en nature			
Bénévolat			
TOTAL			
CHARGES DES CONTRIBUTIONS VOLONTAIRES EN NATURE			
Secours en nature			
Mise à disposition gratuite de biens			
Prestations			
Personnel bénévole			
TOTAL			

Détail du Compte de Résultat

	01/01/2024 31/12/2024	12 mois	01/01/2023 31/12/2023	12 mois	Variations	%
Total des produits d'exploitation	200	0,0	200	0,0		
Cotisations	200	0,0	200	0,0		
COTISATION UIMM GL	100	50,0	100	50,0		
COTISATION UIMM MO	100	50,0	100	50,0		
Ventes de biens et services						
Produits de tiers financeurs						
Autres produits d'exploitation						
Total des charges d'exploitation	2 209	N/S	1 734	7,2	474	27,3
Autres achats et charges externes	2 209	N/S	1 734	7,2	474	27,3
ASSURANCES	925	2,2	559	9,6	365	65,3
HONORAIRES	974	6,8	665	2,4	309	46,4
FRAIS BANCAIRES	311	5,3	510	5,1	(200)	39,1
Résultat d'exploitation	(2 009)	N/S	(1 534)	67,2	(474)	30,9
Total des produits financiers	381	0,4	320	9,9	61	19,0
Autres intérêts et produits assimilés	381	0,4	320	9,9	61	19,0
PRODUITS FINANCIERS	381	0,4	320	9,9	61	19,0
Total des charges financières	736	7,9	2 592	N/S	(1 856)	71,6
Dotations financières aux amort. et provisions	736	7,9	2 592	N/S	(1 856)	71,6
DEPRECIATION FDS DE GARANTIE	736	7,9	2 592	N/S	(1 856)	71,6
Résultat financier	(355)	77,4	(2 272)	N/S	1 917	84,3
Résultat courant avant impôts	(2 364)	N/S	(3 807)	N/S	1 443	37,9
Total des produits exceptionnels						
Total des charges exceptionnelles						
Résultat exceptionnel						
Impôts sur les bénéfices	91	45,5	77	38,5	14	18,1
IMPOT SOCIETES	91	45,5	77	38,5	14	18,1
Excédent ou déficit de l'exercice	(2 455)	N/S	(3 884)	N/S	1 429	36,8
Contributions volontaires en nature						
Charges des contributions volontaires en nature						

ANNEXES COMPTABLES



Règles et Méthodes Comptables

Les comptes annuels de l'exercice ont été élaborés et présentés conformément aux règles générales applicables en la matière et dans le respect du principe de prudence.

Le bilan de l'exercice présente un total de 82 250 euros.

Le compte de résultat, présenté sous forme de liste, affiche un total produits de 581 euros et un total charges de 3 036 euros, dégageant ainsi un résultat de -2 455 euros.

L'exercice considéré débute le 01/01/2024 et finit le 31/12/2024.
Il a une durée de 12 mois.

Les comptes annuels de l'exercice ont été élaborés et présentés conformément aux règles générales applicables en la matière et dans le respect du principe de prudence.

Le bilan de l'exercice présente un total de 82 250 euros.

Le compte de résultat, présenté sous forme de liste, affiche un total produits de 581 euros et un total charges de 3 036 euros, dégageant ainsi un résultat de -2 455 euros.

L'exercice considéré débute le 01/01/2024 et finit le 31/12/2024.
Il a une durée de 12 mois.

- REGLES ET METHODES COMPTABLES -

Principes et conventions générales

Les comptes de l'exercice clos ont été élaborés et présentés conformément aux règles comptables dans le respect des principes prévus par les articles 121-1 à 121-5 et suivants du Plan Comptable Général.

Les conventions générales comptables ont été appliquées dans le respect du principe de prudence, conformément aux hypothèses de base : continuité de l'exploitation, permanence des méthodes comptables d'un exercice à l'autre, indépendance des exercices, conformément aux règles générales d'établissement et de présentation des comptes annuels.

La méthode de base retenue pour l'évaluation des éléments inscrits en comptabilité est la méthode des coûts historiques.

Les conventions comptables ont été appliquées en conformité avec les dispositions du code de commerce, du décret comptable du 29/11/83 ainsi que du règlement ANC 2018-06 relatifs à la réécriture du plan comptable général applicable à la clôture de l'exercice.

Règles et Méthodes Comptables

Permanence des méthodes

Les méthodes d'évaluation retenues pour cet exercice n'ont pas été modifiées par rapport à l'exercice précédent.

Informations générales complémentaires

Contributions volontaires en nature : Nous n'avons pas identifié de contributions volontaires en nature à valoriser et donc à comptabiliser. Les personnes non rémunérées sont uniquement des élus de la structure.

- COMPLEMENT D'INFORMATIONS RELATIF AU BILAN -

Créances immobilisées

Les prêts, dépôts et autres créances ont été évalués à leur valeur nominale.
Les créances immobilisées ont le cas échéant été dépréciées par voie de provision pour tenir compte de leur valeur actuelle à la clôture de l'exercice.

Evaluation des créances et des dettes

Les créances et dettes ont été évaluées pour leur valeur nominale.

- COMPLEMENT D'INFORMATIONS RELATIF AU COMPTE DE RESULTAT -

Honoraires des commissaires aux comptes

Le montant total des honoraires des commissaires aux comptes figurant au compte de résultat de l'exercice est de 1 090 €, décomposés de la manière suivante :

- honoraires facturés au titre du contrôle légal des comptes 2023 et 2024: 540 € + 550 €
- honoraires facturés au titre des conseils et prestations de services entrant dans les diligences directement liées à la mission de contrôle légal des comptes, telles qu'elles sont définies par les normes d'exercice professionnel mentionnées au II de l'article L. 822-11 : néant

Règles et Méthodes Comptables

- ENGAGEMENTS FINANCIERS ET AUTRES INFORMATIONS -

Engagement en matière de pensions et retraites

La société n'a signé aucun accord particulier en matière d'engagements de retraite. Ces derniers se limitent donc à l'indemnité conventionnelle de départ à la retraite. Aucune provision pour charge n'a été comptabilisée au titre de cet exercice.

Immobilisations

		Valeurs brutes début d'exercice	Mouvements de l'exercice				Valeurs brutes au 31/12/2024
			Augmentations		Diminutions		
			Réévaluations	Acquisitions	Virt p.à p.	Cessions	
INCORPORELLES	Frais d'établissement et de développement						
	Autres						
	TOTAL IMMOBILISATIONS INCORPORELLES						
CORPORELLES	Terrains						
	Constructions sur sol propre						
	sur sol d'autrui						
	instal. agencé aménagement						
	Instal technique, matériel outillage industriels						
	Instal., agencement, aménagement divers						
	Matériel de transport						
	Matériel de bureau, informatique et mobilier						
	Emballages récupérables et divers						
	Immobilisations corporelles en cours						
	Avances et acomptes						
TOTAL IMMOBILISATIONS CORPORELLES							
FINANCIERES	Participations évaluées en équivalence						
	Autres participations						
	Autres titres immobilisés						
	Prêts et autres immobilisations financières	100 000					100 000
	TOTAL IMMOBILISATIONS FINANCIERES	100 000					100 000
TOTAL		100 000					100 000

Amortissements

		Amortissements début d'exercice	Mouvements de l'exercice		Amortissements au 31/12/2024
			Dotations	Diminutions	
INCORPORELLES	Frais d'établissement et de développement				
	Fonds commercial				
	Autres immobilisations incorporelles				
	TOTAL IMMOBILISATIONS INCORPORELLES				
CORPORELLES	Terrains				
	Constructions sur sol propre				
	sur sol d'autrui				
	instal. agencement aménagement				
	Instal technique, matériel outillage industriels				
	Autres Instal., agencement, aménagement divers				
	Matériel de transport				
	Matériel de bureau, mobilier				
	Emballages récupérables et divers				
TOTAL IMMOBILISATIONS CORPORELLES					
TOTAL					

	Ventilation des mouvements affectant la provision pour amortissements dérogatoires						
	Dotations			Reprises			Mouvement des amortissement à la de l'exerc
	Différenti de durée	Mode dégressif	Amort. fis exception	Différenti de durée	Mode dégressif	Amort. fis exception	
Frais d'établissement et de développement							
Fonds commercial							
Autres immobilisations incorporelles							
TOTAL IMMOB INCORPORELLES							
Terrains							
Constructions sur sol propre							
sur sol d'autrui							
instal, agencement, aménag.							
Instal. technique matériel outillage industriels							
Instal générales Agenct aménagt divers							
Matériel de transport							
Matériel de bureau, informatique, mobilier							
Emballages récupérables, divers							
TOTAL IMMOB CORPORELLES							
Frais d'acquisition de titres de participation							
TOTAL							
TOTAL GENERAL NON VENTILE							

Créances et Dettes

		31/12/2024	1 an au plus	plus d'1 an
CREANCES	Créances rattachées à des participations			
	Prêts			
	Autres immobilisations financières	100 000	100 000	
	Clients, usagers douteux ou litigieux			
	Autres créances clients, usagers	200	200	
	Créances représentatives des titres prêtés			
	Personnel et comptes rattachés			
	Sécurité sociale et autres organismes sociaux			
	Impôts sur les bénéfices			
	Taxes sur la valeur ajoutée			
	Autres impôts, taxes versements assimilés			
	Divers			
	Confédération, fédération, union, entités affiliées			
	Créances reçues par legs ou donations			
	Débiteurs divers			
	Charges constatées d'avance			
	TOTAL DES CREANCES	100 200	100 200	
Prêts accordés en cours d'exercice				
Remboursements obtenus en cours d'exercice				
Prêts et avances consentis aux associés (personnes physiques)				

		31/12/2024	1 an au plus	1 à 5 ans	plus de 5 ans
DETTES	Emprunts obligataires convertibles				
	Autres emprunts obligataires				
	Emprunts dettes ets de crédit à 1an max. à l'origine				
	Emprunts dettes ets de crédit à plus 1 an à l'origine				
	Emprunts et dettes financières divers	70 000	70 000		
	Fournisseurs et comptes rattachés	656	656		
	Dettes des legs ou donations				
	Personnel et comptes rattachés				
	Sécurité sociale et autres organismes sociaux				
	Impôts sur les bénéfices	168	168		
	Taxes sur la valeur ajoutée				
	Obligations cautionnées				
	Autres impôts, taxes et assimilés				
	Dettes sur immobilisations et comptes rattachés				
	Confédération, fédération, union, entités affiliées				
	Autres dettes				
	Dettes représentative de titres empruntés				
	Produits constatés d'avance				
	TOTAL DES DETTES	70 824	70 824		
Emprunts souscrits en cours d'exercice					
Emprunts remboursés en cours d'exercice					
Emprunts dettes associés (personnes physiques)					

Charges à payer (avec détail)

	31/12/2024	31/12/2023	Variations	%
Emprunts obligataires convertibles				
Autres emprunts obligataires				
Emprunts et dettes auprès des établissements de crédit				
Emprunts et dettes financières divers				
Dettes fournisseurs et comptes rattachés	550	750	(200)	26,6
Dettes fiscales et sociales				
Dettes fournisseurs d'immobilisation				
Autres dettes				
TOTAL	550	750	(200)	26,6

Charges à payer (détail)
au 31/12/2024

Libellé	Montant
FOURNISSEURS - FACTURES NON PARVENUES	550
Totalisation	550

Provisions

		Début exercice	Augmentations	Diminutions	31/12/2024
PROVISIONS REGLEMENTEES	Reconstruction gisements miniers et pétroliers				
	Provisions pour investissement				
	Provisions pour hausse des prix				
	Provisions pour amortissements dérogatoires				
	Provisions fiscales pour prêts d'installation				
	Provisions autres				
	PROVISIONS REGLEMENTEES				
PROVISIONS POUR RISQUES ET CHARGES	Pour litiges				
	Pour garanties données aux clients				
	Pour pertes sur marchés à terme				
	Pour amendes et pénalités				
	Pour pertes de change				
	Pour pensions et obligations similaires				
	Pour impôts				
	Pour renouvellement des immobilisations				
	Provisions pour gros entretien et grandes révisions				
	Pour chges sociales et fiscales sur congés à payer				
	Autres				
	PROVISIONS POUR RISQUES ET CHARGES				
PROVISIONS POUR DEPRECIATION	Sur immobilisations <div><div></div><div>incorporelles</div><div>corporelles</div><div>des titres mis en équivalence</div><div>titres de participation</div><div>autres immo. financières</div></div>	39 642	736		40 378
	Sur stocks et en-cours				
	Sur comptes clients				
	Autres				
	PROVISIONS POUR DEPRECIATION	39 642	736		40 378
TOTAL GENERAL		39 642	736		40 378
Dont dotations et reprises <div><div></div><div>- d'exploitation</div><div>- financières</div><div>- exceptionnelles</div></div>			736		
Titres mis en équivalence : montant de la dépréciation à la clôture de l'exercice calculée selon les règles prévues à l'article 39-1.5e du C.G.I.					