



**ASSOCIATION CASIN**

50 AVENUE GEORGES CLEMENCEAU

06000 NICE

## **COMPTES ANNUELS**

Exercice du 01/01/2022 au 31/12/2022

SEAC NICE MELANIE WINTER

15 Av. Georges CLEMENCEAU

06000 NICE

tél : 04 93 87 66 67 - [seac-nice@orange.fr](mailto:seac-nice@orange.fr) - [www.seac-nice.com](http://www.seac-nice.com)

# Sommaire

Exercice du 01/01/2022 au 31/12/2022

----- <i>B I L A N</i> -----	1
<i>Bilan Actif</i>	2
<i>Bilan Passif</i>	3
<i>Détail de l' Actif</i>	4
<i>Détail du Passif</i>	5
<i>Compte de résultat</i>	6
<i>Détail du compte de résultat</i>	7
<i>Immobilisations</i>	9
<i>Amortissements</i>	10
<i>Provisions</i>	11
----- <i>A N N E X E</i> -----	12
<i>Soldes Intermédiaires 5 périodes</i>	13
<i>Tableau de Financement</i>	14
<i>Tableau de suivi des fonds associatifs</i>	15
<i>Règles et méthodes comptables</i>	16

## **Etats financiers au 31/12/2022**

# **Bilan**

# Bilan Actif

Etat exprimé en euros		31/12/2022			31/12/2021
		Brut	Amort. et Dépréc.	Net	Net
ACTIF IMMOBILISE	<b>IMMOBILISATIONS INCORPORELLES</b>				
	Frais d'établissement				
	Frais de recherche et de développement				
	Concessions brevets droits similaires				
	Fonds commercial (1)				
	Autres immobilisations incorporelles				
	Avances et acomptes				
	<b>IMMOBILISATIONS CORPORELLES</b>				
	Terrains				
	Constructions				
	Installations techniques,mat. et outillage indus.				
	Autres immobilisations corporelles	151 300	55 626	95 674	106 794
	Immobilisations grevées de droits				
	Immobilisations en cours	2 000		2 000	
Avances et acomptes					
<b>IMMOBILISATIONS FINANCIERES (2)</b>					
Participations évaluées selon mise en équival.					
Autres participations	9 900		9 900	9 900	
Créances rattachées à des participations	249 875		249 875	249 875	
Autres titres immobilisés					
Prêts					
Autres immobilisations financières					
<b>TOTAL ( I )</b>		<b>413 075</b>	<b>55 626</b>	<b>357 449</b>	<b>366 569</b>
ACTIF CIRCULANT	<b>STOCKS ET EN-COURS</b>				
	Matières premières, approvisionnements				
	En-cours de production de biens				
	En-cours de production de services				
	Produits intermédiaires et finis				
	Marchandises				
	<b>Avances et Acomptes versés sur commandes</b>				
	<b>CREANCES (3)</b>				
	Créances usagers et comptes rattachés				
	Autres créances	50 083		50 083	55 487
<b>VALEURS MOBILIERES DE PLACEMENT</b>					
<b>DISPONIBILITES</b>	339 642		339 642	310 795	
COMPTES DE REGULARISATION	Charges constatées d'avance				
	<b>TOTAL ( II )</b>	<b>389 726</b>		<b>389 726</b>	<b>366 282</b>
	Frais d'émission d'emprunt à étaler ( III )				
	Primes de remboursement des obligations ( IV )				
	Ecarts de conversion actif ( V )				
<b>TOTAL ACTIF (I à VI)</b>		<b>802 800</b>	<b>55 626</b>	<b>747 174</b>	<b>732 852</b>
(1) dont droit au bail					
(2) dont à moins d'un an				249 875	249 875
(3) dont à plus d'un an					
ENGAGEMENTS RECUS					
Legs nets à réaliser : - acceptés par les organes statutairement compétents			- autorisés par l'organisme de tutelle		
Dons en nature restant à vendre					

# Bilan Passif

Etat exprimé en euros

31/12/2022

31/12/2021

		31/12/2022	31/12/2021
Fonds associatifs	<b>Fonds propres</b>		
	Fonds associatifs sans droit de reprise <i>Dont legs et donations avec contrepartie d'actifs immobilisés, subventions d'investissements affectées à des biens renouvelables</i>	685 250	449 806
	Ecart de réévaluation		
	Réserves		
	Report à nouveau		
	<b>Résultat de l'exercice</b>	9 298	235 444
	<b>Total des fonds propres</b>	<b>694 548</b>	<b>685 250</b>
	<b>Autres fonds associatifs</b>		
	Fonds associatifs avec droit de reprise - Apports - Legs et donations - Subventions d'investissements affectées à des biens renouvelables		
	Résultats sous contrôle de tiers financeurs Droits des propriétaires Ecart de réévaluation Subventions d'investissement sur biens non renouvelables Provisions réglementées		
	<b>Total des autres fonds associatifs</b>		
	<b>Total des fonds associatifs</b>	<b>694 548</b>	<b>685 250</b>
Provisions	Provisions pour risques Provisions pour charges		
	<b>Total des provisions</b>		
Fonds dédiés	Sur subventions de fonctionnement Sur dons manuels affectés Sur legs et donations affectés		
	<b>Total des fonds dédiés</b>		
DETTES (1)	<b>DETTES FINANCIERES</b>		
	Emprunts obligataires convertibles		
	Autres emprunts obligataires		
	Emprunts dettes auprès des établissements de crédit (2)		
	Emprunts et dettes financières divers	790	280
	Avances et acomptes reçus sur commandes en cours		
	<b>DETTES D'EXPLOITATION</b>		
	Dettes fournisseurs et comptes rattachés	10 014	8 040
	Dettes fiscales et sociales	41 823	39 282
	<b>DETTES DIVERSES</b>		
	Dettes sur immobilisations et comptes rattachés Autres dettes		
	Produits constatés d'avance		
	<b>Total des dettes</b>	<b>52 627</b>	<b>47 602</b>
	Ecart de conversion passif		
<b>TOTAL PASSIF</b>		<b>747 174</b>	<b>732 852</b>
Résultat de l'exercice exprimé en centimes		9 298,00	235 444,00
(1) Dont à moins d'un an		52 627	47 602
(2) Dont concours bancaires courants, et soldes créditeurs de banques et CCP			
ENGAGEMENTS DONNES			

## Détail de l' Actif

Etat exprimé en euros	01/01/2022	12	01/01/2021	12	Variations	%
	31/12/2022	mois	31/12/2021	mois		
<b>TOTAL II - Actif Immobilisé NET</b>	<b>357 449</b>	<i>47,84</i>	<b>366 569</b>	<i>50,02</i>	<b>(9 121)</b>	<i>-2,49</i>
<b>Autres immobilisations corporelles</b>	<b>95 674</b>	<i>12,80</i>	<b>106 794</b>	<i>14,57</i>	<b>(11 121)</b>	<i>-10,41</i>
AMENAGEMENTS INSTALLATIONS	139 932	<i>18,73</i>	139 932	<i>19,09</i>		
MATERIEL DE BUREAU	11 368	<i>1,52</i>	11 368	<i>1,55</i>		
AMORTS AGENCEMENTS INSTAL.	(44 258)	<i>-5,92</i>	(33 816)	<i>-4,61</i>	(10 442)	<i>-30,88</i>
AMORTS MAT DE BUREAU	(11 368)	<i>-1,52</i>	(10 689)	<i>-1,46</i>	(679)	<i>-6,35</i>
<b>Immobilisations corporelles en cours</b>	<b>2 000</b>	<i>0,27</i>			<b>2 000</b>	
IMMOBILISATIONS EN COURS	2 000	<i>0,27</i>			2 000	
<b>Autres participations</b>	<b>9 900</b>	<i>1,32</i>	<b>9 900</b>	<i>1,35</i>		
Titres de participation SCI CASIN	9 900	<i>1,32</i>	9 900	<i>1,35</i>		
<b>Créances rattachées à des participations</b>	<b>249 875</b>	<i>33,44</i>	<b>249 875</b>	<i>34,10</i>		
CREANCES RATTACHEES A SCI CASI	249 575	<i>33,40</i>	249 575	<i>34,06</i>		
CREANCES RATTACHEES A ASSOC.AS	300	<i>0,04</i>	300	<i>0,04</i>		
<b>TOTAL III - Actif Circulant NET</b>	<b>389 726</b>	<i>52,16</i>	<b>366 282</b>	<i>49,98</i>	<b>23 443</b>	<i>6,40</i>
<b>Autres créances</b>	<b>50 083</b>	<i>6,70</i>	<b>55 487</b>	<i>7,57</i>	<b>(5 404)</b>	<i>-9,74</i>
REMUNERATIONS DUES	83	<i>0,01</i>			83	
PRODUITS A RECEVOIR	50 000	<i>6,69</i>	55 487	<i>7,57</i>	(5 487)	<i>-9,89</i>
<b>Disponibilités</b>	<b>339 642</b>	<i>45,46</i>	<b>310 795</b>	<i>42,41</i>	<b>28 847</b>	<i>9,28</i>
CAISSE EPARGNE	339 263	<i>45,41</i>	310 531	<i>42,37</i>	28 732	<i>9,25</i>
CAISSE	380	<i>0,05</i>	264	<i>0,04</i>	116	<i>43,86</i>
<b>TOTAL DU BILAN ACTIF</b>	<b>747 174</b>	<i>100,00</i>	<b>732 852</b>	<i>100,00</i>	<b>14 322</b>	<i>1,95</i>

Détail du Passif

Etat exprimé en euros	01/01/2022	12	01/01/2021	12	Variations	%
	31/12/2022	mois	31/12/2021	mois		
TOTAL I- Total des fonds associatifs	694 548	92,96	685 250	93,50	9 298	1,36
Total des fonds propres	694 548	92,96	685 250	93,50	9 298	1,36
Fonds associatif sans droit de reprise	685 250	91,71	449 806	61,38	235 444	52,34
FONDS ASSOCIATIF	685 250	91,71	449 806	61,38	235 444	52,34
Excédent ou déficit de l'exercice	9 298	1,24	235 444	32,13	(226 146)	-96,05
Total des autres fonds associatifs						
TOTAL III- Total des Provisions						
TOTAL II- Total des fonds reportés et dédiés						
TOTAL IV - Total des dettes	52 627	7,04	47 602	6,50	5 025	10,56
Emprunts et dettes financières divers	790	0,11	280	0,04	510	182,14
DEPOTS & CAUTIONNEMENTS RECUS	790	0,11	280	0,04	510	182,14
Dettes fournisseurs et comptes rattachés	10 014	1,34	8 040	1,10	1 974	24,55
FACTURES FOURNISSEURS A RECEVO	10 014	1,34	8 040	1,10	1 974	24,55
Dettes fiscales et sociales	41 823	5,60	39 282	5,36	2 541	6,47
REMUNERATIONS DUES			429	0,06	(429)	-100,00
CONGES PAYES A PAYER	15 488	2,07	14 252	1,94	1 237	8,68
URSSAF A PAYER	12 310	1,65	11 163	1,52	1 147	10,28
MUTUELLE	2 764	0,37	2 635	0,36	130	4,92
RETRAITE ET PREV. A PAYER	3 807	0,51	3 723	0,51	84	2,25
CH.SOC.& FISC.SUR PROV.CONGES	6 324	0,85	5 755	0,79	569	9,89
PRELEVEMENT A LA SOURCE	603	0,08	799	0,11	(196)	-24,53
TAXE FORMATION A PAYER	526	0,07	526	0,07		
Total du passif	747 174	100,00	732 852	100,00	14 323	1,95

# Compte de Résultat

Etat exprimé en euros

		31/12/2022	31/12/2021
		12 mois	12 mois
PRODUITS D'EXPLOITATION	Ventes de marchandises, de produits fabriqués		
	Prestations de services	20 385	19 622
	Productions stockée		
	Production immobilisée		
	Subventions d'exploitation	302 350	547 760
	Dons		
	Cotisations		
	Legs et donations		
	Autres produits de gestion courante	1	
	Reprises sur provisions et amortissements, transfert de charges	3 288	2 479
	Autres produits		
	<b>Total des produits d'exploitation</b>	<b>326 024</b>	<b>569 861</b>
CHARGES D'EXPLOITATION	Achats		
	Variation de stock		
	Autres achats et charges externes	76 408	98 236
	Impôts, taxes et versements assimilés	4 866	4 878
	Rémunération du personnel	159 970	153 322
	Charges sociales	64 356	61 497
	Subventions accordées par l'association		
	Dotation aux amortissements et dépréciations	11 121	11 484
	Dotation aux provisions		
	Autres charges	5	
	<b>Total des charges d'exploitation</b>	<b>316 726</b>	<b>329 417</b>
	<b>1 - RESULTAT COURANT NON FINANCIER</b>	<b>9 298</b>	<b>240 444</b>
Produits financiers Charges financières	Reprises sur provisions et dépréciations et transferts de charges		
	Intérêts et produits financiers		
	Dotation aux amortissements et aux dépréciations		
	Intérêts et charges financières		
	<b>2 - RESULTAT FINANCIER</b>		
	<b>3 - RESULTAT COURANT AVANT IMPOT ( 1 + 2 )</b>	<b>9 298</b>	<b>240 444</b>
	Produits exceptionnels		
	Charges exceptionnelles		5 000
	<b>4 - RESULTAT EXCEPTIONNEL</b>		<b>(5 000)</b>
	Impôts sur les sociétés		
	(+) Report des ressources non utilisées des exercices antérieurs		
	(-) Engagements à réaliser sur ressources affectées		
	<b>TOTAL DES PRODUITS</b>	<b>326 024</b>	<b>569 861</b>
	<b>TOTAL DES CHARGES</b>	<b>316 726</b>	<b>334 417</b>
	<b>EXCEDENT ou DEFICIT</b>	<b>9 298</b>	<b>235 444</b>
EVALUATION DES CONTRIBUTIONS VOLONTAIRES EN NATURE	<b>PRODUITS</b>		
	Bénévolat		
	Prestations en nature		
	Dons en nature		
	<b>CHARGES</b>		
	Secours en nature		
	Mise à disposition gratuite de biens et services		
	Personnel bénévole		



# Détail du compte de résultat

Etat exprimé en euros

	01/01/2022 31/12/2022	12 mois	01/01/2021 31/12/2021	12 mois	Variations	%
<b>Total des produits d'exploitation</b>	<b>326 024</b>	<b>100,00</b>	<b>569 861</b>	<b>100,00</b>	<b>(243 838)</b>	<b>-42,79</b>
<b>Production vendue - Prestations de services</b>	<b>700</b>	<b>0,21</b>	<b>100</b>	<b>0,02</b>	<b>600</b>	<b>600,00</b>
COTISATIONS MEMBRES	700	0,21	100	0,02	600	600,00
<b>Production vendue - Divers</b>	<b>19 685</b>	<b>6,04</b>	<b>19 522</b>	<b>3,43</b>	<b>163</b>	<b>0,83</b>
SOUS LOCATION LICRA			4 200	0,74	(4 200)	-100,00
SOUS LOCATION CAVES	1 170	0,36	1 230	0,22	(60)	-4,88
SOUS LOCATION EEIF			3 600	0,63	(3 600)	-100,00
SOUS LOCATION CHAMBRES BONNES	660	0,20	660	0,12		
SOUS LOCATION RDC BUREAU	17 855	5,48	9 832	1,73	8 023	81,60
<b>Subventions d'exploitation</b>	<b>302 350</b>	<b>92,74</b>	<b>547 760</b>	<b>96,12</b>	<b>(245 410)</b>	<b>-44,80</b>
DONS ET AUTRES DONS	1 350	0,41	200	0,04	1 150	575,00
SUBVENTION CONSEIL GENERAL	200 000	61,35	280 000	49,13	(80 000)	-28,57
AUTRES SUBVENTIONS	500	0,15	560	0,10	(60)	-10,71
SUBVENTIONS FSJU	100 500	30,83	267 000	46,85	(166 500)	-62,36
<b>Transfert de charges</b>	<b>3 288</b>	<b>1,01</b>	<b>2 479</b>	<b>0,44</b>	<b>809</b>	<b>32,63</b>
PARTICIPATION AUX FRAIS	3 288	1,01	2 479	0,44	809	32,63
<b>Autres produits</b>	<b>1</b>					<b>87,23</b>
PRODUITS DIVERS DE GESTION COU	1					87,23
<b>Total des charges d'exploitation</b>	<b>316 726</b>	<b>97,15</b>	<b>329 417</b>	<b>57,81</b>	<b>(12 692)</b>	<b>-3,85</b>
<b>Achats non stockés de matières et fournitures</b>	<b>3 874</b>	<b>1,19</b>	<b>2 934</b>	<b>0,51</b>	<b>940</b>	<b>32,03</b>
EAU GAZ ELECTRICITE	2 736	0,84	2 484	0,44	252	10,14
PETIT EQUIPEMENT	300	0,09	316	0,06	(15)	-4,88
FOURNITURES DE BUREAU	838	0,26	134	0,02	704	523,55
<b>Services extérieurs et autres</b>	<b>72 534</b>	<b>22,25</b>	<b>95 302</b>	<b>16,72</b>	<b>(22 767)</b>	<b>-23,89</b>
CREDIT BAIL PHOTOCOPIEUR	1 427	0,44	1 406	0,25	20	1,45
LOCATION IMMOBILIERE	24 481	7,51	24 481	4,30		
CHARGES LOCATIVES	3 559	1,09	2 068	0,36	1 490	72,05
ENTRETIEN REPARATIONS	2 859	0,88	1 531	0,27	1 328	86,75
MAINTENANCE			183	0,03	(183)	-100,00
ASSURANCES	673	0,21	666	0,12	7	1,07
HONORAIRES DIRECTEUR			19 500	3,42	(19 500)	-100,00
HONORAIRES DIVERS	2 009	0,62	2 070	0,36	(61)	-2,94
HONORAIRES COMMISSAIRE AUX CPT	2 000	0,61	2 912	0,51	(912)	-31,33
HONORAIRES EXPERT COMPTABLE	3 267	1,00	3 274	0,57	(7)	-0,21
HONORAIRES JURIDIQUES	2 520	0,77			2 520	
FRAIS D'ACTES ET DE CONTENTIEUX	110	0,03			110	
ANNONCES INSERTIONS			1 123	0,20	(1 123)	-100,00
CADEAUX	100	0,03	100	0,02		
ASSISTANCE	12 109	3,71	16 384	2,88	(4 275)	-26,09
DIVERS (pourboires, dons courants,...)	20	0,01	1 010	0,18	(990)	-98,02
BONS ACHATS ALIMENTATION	9 038	2,77	9 269	1,63	(231)	-2,49
VOYAGES ET DEPLACEMENTS	2 493	0,76	3 824	0,67	(1 331)	-34,80
MISSIONS RECEPTIONS	33	0,01	60	0,01	(27)	-44,25
RECEPTIONS	269	0,08	60	0,01	209	348,67
AFFRANCHISSEMENTS	644	0,20	636	0,11	8	1,27
TELECOMMUNICATIONS	3 627	1,11	3 999	0,70	(373)	-9,32
SERVICES BANCAIRES	782	0,24	745	0,13	37	4,93
COTISATION	515	0,16			515	
<b>Impôts, taxes &amp; versements assimilés sur rémunération</b>	<b>873</b>	<b>0,27</b>	<b>859</b>	<b>0,15</b>	<b>14</b>	<b>1,62</b>
TAXE FORMATION	873	0,27	859	0,15	14	1,62

## Détail du compte de résultat

Etat exprimé en euros	01/01/2022	12	01/01/2021	12	Variations	%
	31/12/2022	mois	31/12/2021	mois		
<b>Impôts, taxes et versements assimilés - autres</b>	<b>3 993</b>	<i>1,22</i>	<b>4 019</b>	<i>0,71</i>	<b>(26)</b>	<i>-0,65</i>
TAXES FONCIERES	3 993	<i>1,22</i>	4 019	<i>0,71</i>	(26)	<i>-0,65</i>
<b>Charges de personnel - salaires et traitements</b>	<b>159 970</b>	<i>49,07</i>	<b>153 322</b>	<i>26,91</i>	<b>6 648</b>	<i>4,34</i>
SALAIRES BRUTS	158 733	<i>48,69</i>	156 221	<i>27,41</i>	2 512	<i>1,61</i>
CONGES PAYES (VARIATION PROVISIONS)	1 237	<i>0,38</i>	(2 899)	<i>-0,51</i>	4 136	<i>142,65</i>
<b>Charges de personnel - charges sociales</b>	<b>64 356</b>	<i>19,74</i>	<b>61 497</b>	<i>10,79</i>	<b>2 859</b>	<i>4,65</i>
URSSAF	45 557	<i>13,97</i>	44 639	<i>7,83</i>	918	<i>2,06</i>
MUTUELLE	6 627	<i>2,03</i>	6 713	<i>1,18</i>	(86)	<i>-1,28</i>
CAISSE DE RETRAITE	9 689	<i>2,97</i>	9 603	<i>1,69</i>	86	<i>0,89</i>
PREVOYANCE	1 381	<i>0,42</i>	1 356	<i>0,24</i>	26	<i>1,91</i>
CHARGES S/CONGES PAYES	569	<i>0,17</i>	(1 339)	<i>-0,23</i>	1 908	<i>142,49</i>
MEDECINE DU TRAVAIL	533	<i>0,16</i>	526	<i>0,09</i>	7	<i>1,37</i>
<b>Dotations aux amortissements des immobilisations</b>	<b>11 121</b>	<i>3,41</i>	<b>11 484</b>	<i>2,02</i>	<b>(363)</b>	<i>-3,17</i>
DOTATIONS AUX AMORTISSEMENT S	11 121	<i>3,41</i>	11 484	<i>2,02</i>	(363)	<i>-3,17</i>
<b>Autres charges</b>	<b>5</b>				<b>4</b>	<i>917,39</i>
CHARGES DIVERSES DE GESTION	5				4	<i>917,39</i>
<b>RESULTAT COURANT NON FINANCIER</b>	<b>9 298</b>	<i>2,85</i>	<b>240 444</b>	<i>42,19</i>	<b>(231 146)</b>	<i>-96,13</i>
<b>RESULTAT FINANCIER</b>						
<b>Total des produits financiers</b>						
<b>Total des charges financières</b>						
<b>RESULTAT COURANT AVANT IMPOTS</b>	<b>9 298</b>	<i>2,85</i>	<b>240 444</b>	<i>42,19</i>	<b>(231 146)</b>	<i>-96,13</i>
<b>Résultat exceptionnel</b>			<b>(5 000)</b>	<i>-0,88</i>	<b>5 000</b>	<i>100,00</i>
<b>Total des produits exceptionnels</b>						
<b>Total des charges exceptionnelles</b>			<b>5 000</b>	<i>0,88</i>	<b>(5 000)</b>	<i>-100,00</i>
<b>Charges exceptionnelles sur opération de gestion - ex</b>			<b>5 000</b>	<i>0,88</i>	<b>(5 000)</b>	<i>-100,00</i>
SUBVENTIONS NON RECUES FSJU ANTERIEURES			5 000	<i>0,88</i>	(5 000)	<i>-100,00</i>
<b>TOTAL DES PRODUITS</b>	<b>326 024</b>	<i>100,00</i>	<b>569 861</b>	<i>100,00</i>	<b>(243 838)</b>	<i>-42,79</i>
<b>TOTAL DES CHARGES</b>	<b>316 726</b>	<i>97,15</i>	<b>334 417</b>	<i>58,68</i>	<b>(17 692)</b>	<i>-5,29</i>
<b>Excédent ou déficit de l'exercice</b>	<b>9 298</b>	<i>2,85</i>	<b>235 444</b>	<i>41,32</i>	<b>(226 146)</b>	<i>-96,05</i>
<b>Contributions volontaires en nature</b>						
<b>Charges des contributions volontaires en nature</b>						

# Immobilisations

Etat exprimé en euros

Etat exprimé en euros		Valeurs brutes début d'exercice	Mouvements de l'exercice				Valeurs brutes au 31/12/2022
			Augmentations		Diminutions		
			Réévaluations	Acquisitions	Viremt p.à p.	Cessions	
INCORPORELLES	Frais d'établissement et de développement						
	Autres						
	TOTAL IMMOBILISATIONS INCORPORELLES						
CORPORELLES	Terrains						
	Constructions sur sol propre						
	sur sol d'autrui						
	instal. agencet aménagement						
	Instal technique, matériel outillage industriels						
	Instal., agencement, aménagement divers	139 932					139 932
	Matériel de transport						
	Matériel de bureau, informatique et mobilier	11 368					11 368
	Emballages récupérables et divers						
	Immobilisations grévées de droits						
Immobilisations corporelles en cours			2 000			2 000	
Avances et acomptes							
	TOTAL IMMOBILISATIONS CORPORELLES	151 300		2 000			153 300
FINANCIERES	Participations évaluées en équivalence						
	Autres participations	259 775					259 775
	Autres titres immobilisés						
	Prêts et autres immobilisations financières						
	TOTAL IMMOBILISATIONS FINANCIERES	259 775					259 775
TOTAL		411 075		2 000			413 075

## Amortissements

Etat exprimé en euros

		Amortissements début d'exercice	Mouvements de l'exercice		Amortissements au 31/12/2022
			Dotations	Diminutions	
INCORPORELLES	Frais d'établissement et de développement				
	Autres				
	<b>TOTAL IMMOBILISATIONS INCORPORELLES</b>				
CORPORELLES	Terrains				
	Constructions sur sol propre				
	sur sol d'autrui				
	instal. agencement aménagement				
	Instal technique, matériel outillage industriels				
	Autres instal., agencement, aménagement divers	33 816	10 442		44 258
	Matériel de transport				
	Matériel de bureau, mobilier	10 689	679		11 368
	Emballages récupérables et divers				
	Immobilisations grevées de droits				
	<b>TOTAL IMMOBILISATIONS CORPORELLES</b>	<b>44 505</b>	<b>11 121</b>		<b>55 626</b>
<b>TOTAL</b>		<b>44 505</b>	<b>11 121</b>		<b>55 626</b>

# Provisions

Etat exprimé en euros

		Début exercice	Augmentations	Diminutions	31/12/2022
PROVISIONS REGLEMEENTEES	Reconstruction gisements miniers et pétroliers				
	Provisions pour investissement				
	Provisions pour hausse des prix				
	Provisions pour amortissements dérogatoires				
	Provisions fiscales pour prêts d'installation				
	Provisions autres				
	<b>PROVISIONS REGLEMEENTEES</b>				
PROVISIONS POUR RISQUES ET CHARGES	Pour litiges				
	Pour garanties données aux clients				
	Pour pertes sur marchés à terme				
	Pour amendes et pénalités				
	Pour pertes de change				
	Pour pensions et obligations similaires				
	Pour impôts				
	Pour renouvellement des immobilisations				
	Provisions pour gros entretien et grandes révisions				
	Pour chges sociales et fiscales sur congés à payer				
	Autres				
	<b>PROVISIONS POUR RISQUES ET CHARGES</b>				
PROVISIONS POUR DEPRECIATION	Sur immobilisations { incorporelles corporelles des titres mis en équivalence titres de participation autres immo. financières				
	Sur stocks et en-cours				
	Sur comptes clients				
	Autres				
	<b>PROVISIONS POUR DEPRECIATION</b>				
<b>TOTAL GENERAL</b>					

Dont dotations et reprises {  
- d'exploitation  
- financières  
- exceptionnelles

Titres mis en équivalence : montant de la dépréciation à la clôture de l'exercice calculée selon les règles prévues à l'article 39-1.5e du C.G.I.

## **Etats financiers au 31/12/2022**

**ANNEXE**

# Soldes Intermédiaires de Gestion

Etat exprimé en euros

	01/01/2022 31/12/202212 mois	01/01/2021 31/12/202112 mois	01/01/2020 31/12/202012 mois	01/01/2019 31/12/201912 mois	01/01/2018 31/12/201812 mois
<b>CHIFFRE D'AFFAIRES</b>	<b>20 385</b> 100,00	<b>19 622</b> 100,00	<b>10 990</b> 100,00	<b>8 410</b> 100,00	
Ventes de marchandises					
- Achats de marchandises					
- Variation stocks de marchandises					
<b>MARGE COMMERCIALE (a)</b>					
Production vendue	20 385 100,00	19 622 100,00	10 990 100,00	8 410 100,00	
+ Variation production stockée					
+ Production immobilisée					
<b>PRODUCTION DE L'EXERCICE</b>	<b>20 385</b> 100,00	<b>19 622</b> 100,00	<b>10 990</b> 100,00	<b>8 410</b> 100,00	
- Achats stockés approvisionnement					
- Variation des stocks et approvisionnement					
- Achats de sous-traitance directe					
<b>MARGE BRUTE PRODUCTION (b)</b>	<b>20 385</b> 100,00	<b>19 622</b> 100,00	<b>10 990</b> 100,00	<b>8 410</b> 100,00	
<b>MARGES ( Commerciale + Production )</b>	<b>20 385</b> 100,00	<b>19 622</b> 100,00	<b>10 990</b> 100,00	<b>8 410</b> 100,00	
- Achats non stockés (c)	3 874 19,00	2 934 14,95	3 632 33,05	3 707 44,08	3 569
- Autres charges externes (c)	72 534 355,82	95 302 485,69	105 196 957,20	112 309 N/S	93 889
<b>CONSOMMATION DE L'EXERCICE EN PROVENANCE DES TIERS</b>	<b>76 408</b> 374,83	<b>98 236</b> 500,64	<b>108 828</b> 990,25	<b>116 016</b> N/S	<b>97 457</b>
<b>VALEUR AJOUTÉE PRODUITE (a+b-c)</b>	<b>(56 023)</b> 274,8	<b>(78 614)</b> 400,6	<b>(97 838)</b> 890,2	<b>(107 606)</b> N/S	<b>(97 457)</b>
+ Subventions d'exploitation	302 350 N/S	547 760 N/S	152 101 N/S	131 590 N/S	405 548
- Impôts, taxes sur rémunérations	873 4,28	859 4,38	833 7,58	837 9,95	959
- Autres impôts et taxes	3 993 19,59	4 019 20,48	3 696 33,63	9 230 109,75	
- Salaires et traitements	159 970 784,74	153 322 781,38	151 907 N/S	153 523 N/S	149 709
- Charges sociales	64 356 315,70	61 497 313,41	62 850 571,88	61 311 729,02	69 231
<b>EXCÉDENT BRUT D'EXPLOITATION</b>	<b>17 135</b> 84,06	<b>249 449</b> N/S	<b>(165 022)</b> N/S	<b>(200 916)</b> N/S	<b>88 191</b>
+ Reprises sur amortissements et provisions					126
+ Autres produits d'exploitation	1				12 009
+ Transfert de charges d'exploitation	3 288 16,13	2 479 12,63	8 924 81,20	7 437 88,43	5 522
- Dotations aux amort., dépréciations et prov.	11 121 54,55	11 484 58,53	11 804 107,41	10 054 119,54	499
- Autres charges de gestion courante	5 0,02		1 0,01	2 0,02	
<b>RÉSULTAT EXPLOITATION</b>	<b>9 298</b> 45,61	<b>240 444</b> N/S	<b>(167 904)</b> N/S	<b>(203 535)</b> N/S	<b>94 305</b>
Bénéfice-perte sur opérations en commun					1
+ Produits financiers					
- Charges financières					
<b>RÉSULTAT COURANT AVANT IMPÔTS</b>	<b>9 298</b> 45,61	<b>240 444</b> N/S	<b>(167 904)</b> N/S	<b>(203 535)</b> N/S	<b>94 306</b>
Produits exceptionnels					151 588
- Charges exceptionnelles		5 000 25,48		10 110 120,22	45 139
<b>RÉSULTAT EXCEPTIONNEL</b>		<b>(5 000)</b> -25,48		<b>(10 110)</b> 120,2	<b>106 449</b>
- Participation des salariés					
- Impôts sur les bénéfices					
<b>RÉSULTAT DE L'EXERCICE</b>	<b>9 298</b> 45,61	<b>235 444</b> N/S	<b>(167 904)</b> N/S	<b>(213 645)</b> N/S	<b>200 755</b>

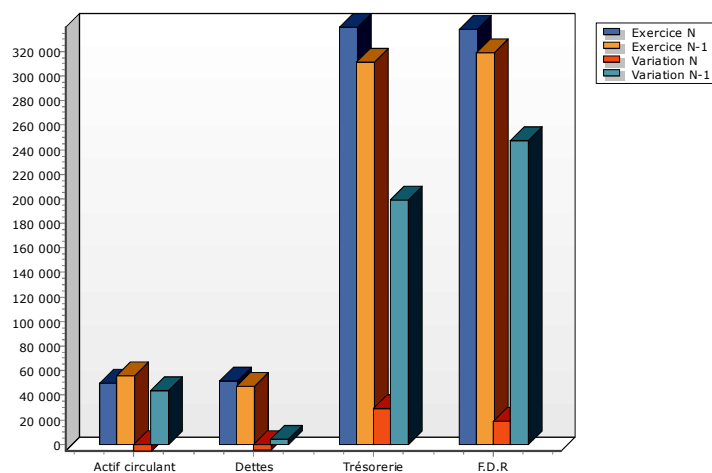
# Tableau de Financement

Etat exprimé en euros

Etat en valeurs brutes

		31/12/2022			31/12/2021
		Début d'exercice	Fin d'exercice	Emplois/Ressources	Emplois/Ressources
ACTIF CIRCULANT	Stocks				
	Clients				
	Autres créances	55 487	50 083	(5 404)	43 513
	<b>TOTAL ACTIF CIRCULANT</b>	<b>55 487</b>	<b>50 083</b>	<b>(5 404)</b>	<b>43 513</b>
DETTES A COURT TERME	Fournisseurs	8 040	10 014	(1 974)	(5 793)
	Fournisseurs d'immobilisations				
	Autres dettes	39 282	41 823	(2 541)	10 208
	<b>TOTAL DETTES A COURT TERME</b>	<b>47 322</b>	<b>51 837</b>	<b>(4 515)</b>	<b>4 415</b>
<b>BESOIN EN FONDS DE ROULEMENT</b>		<b>8 165</b>	<b>(1 753)</b>	<b>(9 919)</b>	<b>47 928</b>
TRESORERIE	Disponible	310 795	339 642	28 847	199 120
	Concours bancaires courants & soldes créditeurs de banque				
	<b>TOTAL TRESORERIE</b>	<b>310 795</b>	<b>339 642</b>	<b>28 847</b>	<b>199 120</b>
<b>FONDS DE ROULEMENT NET GLOBAL</b>		<b>318 960</b>	<b>337 889</b>	<b>18 929</b>	<b>247 048</b>

Emplois exprimés en positif - Ressources exprimées en négatif





## Tableau de suivi des fonds associatifs

Libellé	Solde au début de l'exercice A	Augmentations B	Diminutions C	Solde à la fin de l'exercice D = A + B - C
<b>Fonds associatifs sans droit de reprise</b>				
- Patrimoine intégré				
- Fonds statutaires	449 806	235 444		685 250
- Subventions d'investissement non renouvelables				
- Apports sans droit de reprise				
- Legs et donations avec contrepartie d'actif immobilisés				
- Subventions d'investissement affectées à des biens renouvelables				
Ecarts de réévaluation sur des biens sans droit de reprise				
Réserves statutaires ou contractuelles				
Réserves réglementées				
Autres réserves				
Report à nouveau				
Résultat de l'exercice	235 444		235 444	
<b>Fonds associatifs avec droit de reprise</b>				
- Apports				
- Legs et donations				
- Subventions d'investissement sur biens renouvelables				
Résultats sous contrôle des tiers financeurs				
Droits des propriétaires (Commodat)				
Ecarts de réévaluation sur des biens avec droit de reprise				
Subventions d'investissement sur biens non renouvelables				
Provisions réglementées				
<b>TOTAL</b>	<b>685 250</b>	<b>235 444</b>	<b>235 444</b>	<b>685 250</b>

# Règles et Méthodes Comptables

Etat exprimé en **euros**

Les comptes annuels de l'exercice ont été élaborés et présentés conformément aux règles générales applicables en la matière et dans le respect du principe de prudence.

Le bilan de l'exercice présente un total de **747 174 euros**.

Le compte de résultat, présenté sous forme de liste, affiche un total **produits** de **326 024 euros** et un total **charges** de **316 726 euros**, dégageant ainsi un **résultat** de **9 298 euros**.

L'exercice considéré débute le **01/01/2022** et finit le **31/12/2022**.

Il a une durée de **12** mois.

Les conventions générales comptables ont été appliquées conformément aux hypothèses de base :

- continuité de l'exploitation.
- permanence des méthodes comptables d'un exercice à l'autre.
- indépendance des exercices.

La méthode de base retenue pour l'évaluation des éléments inscrits en comptabilité est la méthode des coûts historiques.

Aucun changement dans les méthodes d'évaluation et dans les méthodes de présentation n'a été apporté.

Les principales méthodes utilisées sont :

## Immobilisations

Les immobilisations corporelles sont évaluées à leur coût d'acquisition (prix d'achat et frais accessoires, hors frais d'acquisition des immobilisations) ou à leur coût de production.

Les amortissements pour dépréciation sont calculés suivant le mode linéaire ou dégressif en fonction de la durée normale d'utilisation des biens.

Les éléments non amortissables de l'actif immobilisé sont inscrits pour leur valeur brute constituée par le coût d'achat hors frais accessoires. Lorsque la valeur d'inventaire est inférieure à la valeur brute, une provision pour dépréciation est constituée du montant de la différence.

# Règles et Méthodes Comptables

Etat exprimé en euros

## Créances et dettes

Les créances et les dettes ont été évaluées pour leur valeur nominale.

Les créances ont, le cas échéant, été dépréciées par voie de provision pour tenir compte des difficultés de recouvrement auxquelles elles étaient susceptibles de donner lieu.

Les créances clients présentées dans le tableau de financement, ont été retenues pour leur valeur brute, conformément aux principes comptables.

## Disponibilités

Les liquidités disponibles en banque ou en caisse ont été évaluées pour leur valeur nominale.

## Achats

Les frais accessoires d'achat payés à des tiers n'ont pas été incorporés dans les comptes d'achat, mais ont été comptabilisés dans les différents comptes de charge correspondant à leur nature.

-----  
**A compter du 1er janvier 2020, les comptes présentés appliquent le règlement ANC n° 2018-06.**