

Fondation FONDS SUSTINEO

3 AVENUE ELYSEE RECLUS
CHEZ M. VINCENT STRAUSS
75007 PARIS 7EME ARRONDISSEMENT

Fonds de dotation

COMPTES ANNUELS
31/12/2024



EXPERTISE COMPTABLE

18 rue Bouché Thomas
49000 ANGERS
0241686810
angers@tgs-france.fr

www.tgs-france.fr

Sommaire

PRESENTATION	1
<i>Présentation de l'entreprise</i>	2
<i>Chiffres clés de l'entreprise</i>	3
COMPTES ANNUELS	4
<i>Attestation de présentation des comptes</i>	5
<i>Bilan Actif</i>	6
<i>Bilan Passif</i>	7
<i>Compte de Résultat 1/2</i>	8
<i>Compte de Résultat 2/2</i>	9
<i>Dispense annexe</i>	10
DETAIL DES COMPTES ANNUELS	11
<i>Détail de l'Actif</i>	12
<i>Détail du Passif</i>	13
<i>Détail du Compte de Résultat</i>	14
DOCUMENTS DE GESTION	15
<i>Soldes Intermédiaires de Gestion</i>	16
<i>Détail des Soldes Intermédiaires (Activité mixte)</i>	17
<i>Détermination de la Capacité d'Autofinancement</i>	18
<i>Détermination de la Capacité d'Autofinancement</i>	19
<i>Tableau des Emplois et Ressources</i>	20
<i>Tableau de Financement</i>	21
<i>Analyse fonctionnelle du bilan</i>	22
<i>Bilans comparatifs et graphiques</i>	23
<i>Emprunts: Etat prévisionnel</i>	24

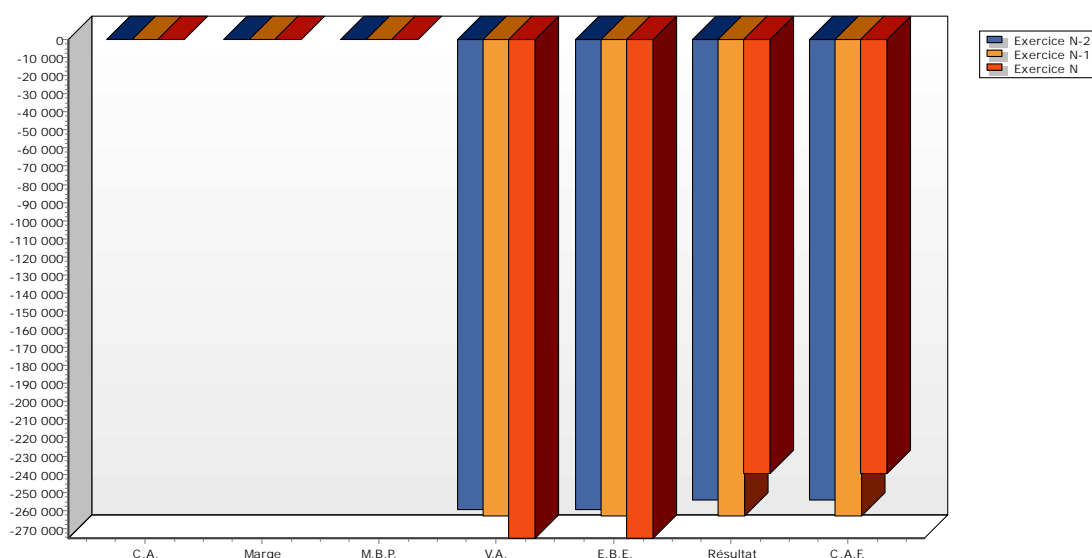
PRESENTATION

Présentation de l'entreprise

Raison sociale	Fondation FONDS SUSTINEO
Activité	Fonds de dotation
Catégorie fiscale	ASS - IR
Régime fiscal	Réel normal <input checked="" type="checkbox"/> Réel simplifié <input type="checkbox"/> Super simplifié <input type="checkbox"/>
Siret	850 420 076 00018
Code NAF	8899B

Chiffres clés de l'entreprise

	31/12/2024	31/12/2023	Variation	NN-1	31/12/2022
Nombre de mois	12	12			12
Chiffre d'affaires					
Marge commerciale					
% sur vente de marchandises					
Marge brute de production					
% sur production					
Valeur ajoutée	(275 408,07)	(263 204,68)	(12 203,39)	4,64	(259 827,23)
% sur CA					
Excédent brut d'exploitation	(275 408,07)	(263 204,68)	(12 203,39)	4,64	(259 827,23)
% sur CA					
Résultat net comptable	(239 852,20)	(263 084,68)	23 232,48	-8,83	(254 030,07)
% sur CA					
Capacité d'autofinancement	(239 852,20)	(263 084,68)	23 232,48	-8,83	(254 030,07)
Besoin en fonds de roulement	(11 469,00)	(15 443,00)	3 974,00	-25,73	(6 105,00)
Nombre de jours de CA					
Rotations (en jours)					
- Stock marchandises					
- Stock produits finis					
- Crédit fournisseurs	15,87	16,92			6,82
- Crédit clients					



COMPTES ANNUELS

Attestation de présentation des comptes

En notre qualité d'expert-comptable et conformément aux termes de notre lettre de mission, nous avons effectué une mission de présentation des comptes annuels de l'entreprise **Fondation FONDS SUSTINEO** relatifs à l'exercice du **01/01/2024** au **31/12/2024**, qui se caractérisent par les données suivantes :

Total du bilan : 3 489 879 euros

Chiffre d'affaires : 0 euros

Résultat net comptable : -239 852 euros

Nos diligences ont été réalisées conformément à la norme professionnelle de l'Ordre des experts-comptables applicable à la mission de présentation des comptes qui ne constitue ni un audit ni un examen limité.

Sur la base de nos travaux, nous n'avons pas relevé d'éléments remettant en cause la cohérence et la vraisemblance des comptes annuels pris dans leur ensemble tels qu'ils sont joints à la présente attestation.

Fait à ANGERS
Le 23/05/2025

Signature

M. JEAN PIERRE LEJEUNE

Bilan Actif

		31/12/2024		31/12/2023
		Brut	Amort. et Dépréc.	Net
ACTIF IMMOBILISE	Capital souscrit non appelé (I)			
	IMMOBILISATIONS INCORPORELLES			
	Frais d'établissement			
	Frais de développement			
	Concessions brevets droits similaires			
	Fonds commercial (1)			
	Autres immobilisations incorporelles			
	Avances et acomptes			
	IMMOBILISATIONS CORPORELLES			
	Terrains			
ACTIF CIRCULANT	Constructions			
	Installations techniques,mat. et outillage indus.			
	Autres immobilisations corporelles			
	Immobilisations en cours			
	Avances et acomptes			
	IMMOBILISATIONS FINANCIERES (2)			
	Participations évaluées selon mise en équival.			
	Autres participations			
	Créances rattachées à des participations			
	Autres titres immobilisés			
COMPTES DE REGULARISATION	Prêts			
	Autres immobilisations financières			
	TOTAL (II)			
	STOCKS ET EN-COURS			
	Matières premières, approvisionnements			
	En-cours de production de biens			
	En-cours de production de services			
	Produits intermédiaires et finis			
	Marchandises			
	Avances et Acomptes versés sur commandes	4 800,00		4 800,00
	CREANCES (3)			
	Créances clients et comptes rattachés			
	Autres créances			
	Capital souscrit appelé, non versé			
	VALEURS MOBILIERES DE PLACEMENT	2 640 000,00		2 640 000,00
	DISPONIBILITES	70 092,07		70 092,07
	Charges constatées d'avance			
	TOTAL (III)	2 714 892,07	2 714 892,07	2 977 426,12
	Frais d'émission d'emprunt à étaler (IV)			
	Primes de remboursement des obligations (V)			
	Ecart de conversion actif (VI)			
	TOTAL ACTIF (I à VI)	2 714 892,07	2 714 892,07	2 977 426,12

(1) dont droit au bail
(2) dont immobilisations financières à moins d'un an
(3) dont créances à plus d'un an

Bilan Passif

	31/12/2024	31/12/2023
Capital social ou individuel	4 192 231,94	4 192 231,94
Primes d'émission, de fusion, d'apport ...		
Ecarts de réévaluation		
RESERVES		
Réserve légale		
Réserves statutaires ou contractuelles		
Réserves réglementées		
Autres réserves		
Report à nouveau	(1 253 756,67)	(990 671,99)
Résultat de l'exercice	(239 852,20)	(263 084,68)
Subventions d'investissement		
Provisions réglementées		
Total des capitaux propres	2 698 623,07	2 938 475,27
Autres fonds propres		
Produits des émissions de titres participatifs		
Avances conditionnées		
Total des autres fonds propres		
Provisions		
Provisions pour risques		
Provisions pour charges		
Total des provisions		
DETTES FINANCIERES		
Emprunts obligataires convertibles		
Autres emprunts obligataires		
Emprunts dettes auprès des établissements de crédit (2)		23 507,85
Emprunts et dettes financières divers (3)		
Avances et acomptes reçus sur commandes en cours		
DETTES D'EXPLOITATION		
Dettes fournisseurs et comptes rattachés	12 144,00	12 368,00
Dettes fiscales et sociales		
DETTES DIVERSES		
Dettes sur immobilisations et comptes rattachés		
Autres dettes	4 125,00	3 075,00
Produits constatés d'avance (1)		
Total des dettes	16 269,00	38 950,85
Ecarts de conversion passif		
TOTAL PASSIF	2 714 892,07	2 977 426,12
Résultat de l'exercice exprimé en centimes	(239 852,20)	(263 084,68)
(1) Dettes et produits constatés d'avance à moins d'un an	16 269,00	38 950,85
(2) Dont concours bancaires courants, et soldes créditeurs de banques et CCP		23 507,85
(3) Dont emprunts participatifs		

Compte de Résultat 1/2

PRODUITS D'EXPLOITATION

	France	Hors France	31/12/2024 12 mois	31/12/2023 12 mois
Ventes de marchandises				
Production vendue (Biens)				
Production vendue (Services et Travaux)				
Montant net du chiffre d'affaires				
Production stockée				
Production immobilisée				
Subventions d'exploitation				
Reprises sur provisions et amortissements, transfert de charges				
Autres produits			120,00	120,00
Total des produits d'exploitation (1)			120,00	120,00

CHARGES D'EXPLOITATION

Achats de marchandises				
Variation de stock				
Achats de matières et autres approvisionnements				
Variation de stock				
Autres achats et charges externes			275 408,07	263 204,68
Impôts, taxes et versements assimilés				
Salaires et traitements				
Charges sociales du personnel				
Cotisations personnelles de l'exploitant				
Dotations aux amortissements :				
- sur immobilisations				
- charges d'exploitation à répartir				
Dotations aux dépréciations :				
- sur immobilisations				
- sur actif circulant				
Dotations aux provisions				
Autres charges				
Total des charges d'exploitation (2)			275 408,07	263 204,68
RESULTAT D'EXPLOITATION			(275 288,07)	(263 084,68)

Compte de Résultat

2/2

		31/12/2024	31/12/2023
	RESULTAT D'EXPLOITATION	(275 288,07)	(263 084,68)
Opéra. comm.	Bénéfice attribué ou perte transférée		
	Perte supportée ou bénéfice transféré		
PRODUITS FINANCIERS	De participations (3)		
	D'autres valeurs mobilières et créances d'actif immobilisé (3)		
	Autres intérêts et produits assimilés (3)		
	Reprises sur provisions et dépréciations et transferts de charges		
	Différences positives de change		
	Produits nets sur cessions de valeurs mobilières de placement	35 435,87	
	Total des produits financiers	35 435,87	
CHARGES FINANCIÈRES	Dotations aux amortissements, aux dépréciations et aux provisions		
	Intérêts et charges assimilées (4)		
	Différences négatives de change		
	Charges nettes sur cessions de valeurs mobilières de placement		
	Total des charges financières		
	RESULTAT FINANCIER	35 435,87	
	RESULTAT COURANT AVANT IMPOTS	(239 852,20)	(263 084,68)
PRODUITS EXCEPTIONNELS	Sur opérations de gestion		
	Sur opérations en capital		
	Reprises sur provisions et dépréciations et transferts de charges		
	Total des produits exceptionnels		
CHARGES EXCEPTIONNELLES	Sur opérations de gestion		
	Sur opérations en capital		
	Dotations aux amortissements, aux dépréciations et aux provisions		
	Total des charges exceptionnelles		
	RESULTAT EXCEPTIONNEL		
	PARTICIPATION DES SALAIRES		
	IMPOTS SUR LES BENEFICES		
	TOTAL DES PRODUITS	35 555,87	120,00
	TOTAL DES CHARGES	275 408,07	263 204,68
	RESULTAT DE L'EXERCICE	(239 852,20)	(263 084,68)

(1) dont produits afférents à des exercices antérieurs
(2) dont charges afférentes à des exercices antérieurs
(3) dont produits concernant les entreprises liées
(4) dont intérêts concernant les entreprises liées

Dispense Annexe Comptable

L'annexe comptable n'a plus à être établie :

- Lorsque l'entité est une personne physique éligible au Régime Simplifié d'Imposition.
- Lorsque l'entité (sauf holding) ne dépasse pas au titre du dernier exercice clos et sur une base annuelle, deux des trois seuils suivants :

- Total du bilan	450 000 €
- Chiffre d'affaires	900 000 €
- Nombre de salariés	10

(Décret 2023-1394 du 30/12/2023 pris en application de l'ordonnance 2023-1142 relative à la publication et à la certification d'informations en matière de durabilité et aux obligations environnementales, sociales et gouvernement d'entreprise des sociétés commerciales)

DETAIL DES COMPTES ANNUELS

Détail de l'Actif

	01/01/2024 31/12/2024	12,00 mois	01/01/2023 31/12/2023	12,00 mois	Variations	%
Capital souscrit non appelé						
TOTAL II - Actif Immobilisé NET						
TOTAL III - Actif Circulant NET	2 714 892,07	100,00	2 977 426,12	100,00	(262 534,05)	-8,82
Avances & acomptes versés sur commandes	4 800,00	0,18			4 800,00	
40910000 Frs - Avances et acomptes	4 800,00	0,18			4 800,00	
Valeurs mobilières de placement	2 640 000,00	97,24	2 858 000,00	95,99	(218 000,00)	-7,63
50600300 Maximin C OPC	2 640 000,00	97,24	2 858 000,00	95,99	(218 000,00)	-7,63
Disponibilités	70 092,07	2,58	119 426,12	4,01	(49 334,05)	-41,31
51210000 Indosuez 0166241			119 426,12	4,01	(119 426,12)	-100,00
51220000 Indosuez 0166244	70 092,07	2,58			70 092,07	
TOTAL DU BILAN ACTIF	2 714 892,07	100,00	2 977 426,12	100,00	(262 534,05)	-8,82

Détail du Passif

	01/01/2024 31/12/2024	12,00 mois	01/01/2023 31/12/2023	12,00 mois	Variations	%
TOTAL I - Capitaux propres	2 698 623,07	99,40	2 938 475,27	98,69	(239 852,20)	-8,16
Capital Social ou individuel	4 192 231,94	154,42	4 192 231,94	140,80		
10220000 Fonds statutaires	50 000,00	1,84	50 000,00	1,68		
10250000 Legs et donations avec contrepar	4 142 231,94	152,57	4 142 231,94	139,12		
Report à nouveau	(1 253 756,67)	-46,18	(990 671,99)	-33,27	(263 084,68)	-26,56
11900000 Report à nouveau débiteur	(1 253 756,67)	-46,18	(990 671,99)	-33,27	(263 084,68)	-26,56
Résultat de l'exercice	(239 852,20)	-8,83	(263 084,68)	-8,84	23 232,48	8,83
TOTAL II - Autres fonds propres						
TOTAL III - Total des Provisions						
TOTAL IV - Total des dettes	16 269,00	0,60	38 950,85	1,31	(22 681,85)	-58,23
Emprunts et dettes auprès des établissements de c			23 507,85	0,79	(23 507,85)	-100,00
51220000 Indosuez 0166244			23 507,85	0,79	(23 507,85)	-100,00
Dettes fournisseurs et comptes rattachés	12 144,00	0,45	12 368,00	0,42	(224,00)	-1,81
040C Collectif fournisseurs créditeurs	7 344,00	0,27	7 448,00	0,25	(104,00)	-1,40
40810000 Fourn - factures non parvenues	4 800,00	0,18	4 920,00	0,17	(120,00)	-2,44
Autres dettes	4 125,00	0,15	3 075,00	0,10	1 050,00	34,15
45500000 Fondateur - m. strauss vincent	4 125,00	0,15	3 075,00	0,10	1 050,00	34,15
TOTAL DU BILAN PASSIF	2 714 892,07	100,00	2 977 426,12	100,00	(262 534,05)	-8,82

Détail du Compte de Résultat

	01/01/2024 31/12/2024	12,00 mois	01/01/2023 31/12/2023	12,00 mois	Variations	%
Total des produits d'exploitation	120,00		120,00			
Ventes de marchandises						
Production vendue Biens						
Production vendue Services + Travaux						
Montant net du chiffre d'affaires						
Autres produits d'exploitation	120,00		120,00			
75800000 Produits divers de gestion courant	120,00		120,00			
Total des charges d'exploitation	275 408,07		263 204,68		12 203,39	4,64
Autres achats et charges externes	275 408,07		263 204,68		12 203,39	4,64
61810000 Documentation générale	64,00		64,00			
62260000 Honoraires comptabilité	1 560,47		1 257,61		302,86	24,08
62261000 Prestation conseil & accompagnement	7 344,00		7 448,00		(104,00)	-1,40
62262000 Honoraires juridiques	2 040,00		1 920,00		120,00	6,25
62263000 Honoraires c.a.c	4 800,00		4 920,00		(120,00)	-2,44
62380000 Dons courants	259 500,00		247 500,00		12 000,00	4,85
62710000 Frais bancaires	99,60		95,07		4,53	4,76
Résultat d'exploitation	(275 288,07)		(263 084,68)		(12 203,39)	-4,64
Total des produits financiers	35 435,87				35 435,87	
Produits nets sur cessions de val.mob de placeme	35 435,87				35 435,87	
76700000 Produit de cessions des vmp	35 435,87				35 435,87	
Total des charges financières						
Résultat financier	35 435,87				35 435,87	
Résultat courant avant impôts	(239 852,20)		(263 084,68)		23 232,48	8,83
Total des produits exceptionnels						
Total des charges exceptionnelles						
Résultat exceptionnel						
Résultat de l'exercice	(239 852,20)		(263 084,68)		23 232,48	8,83

DOCUMENTS DE GESTION

Soldes Intermédiaires de Gestion

	01/01/2024 31/12/2024	12,00 mois	01/01/2023 31/12/2023	12,00 mois	Ecart	%
CHIFFRE D'AFFAIRES						
Ventes de marchandises						
- Achats de marchandises						
- Variation stocks de marchandises						
MARGE COMMERCIALE (a)						
Production vendue						
+ Variation production stockée						
+ Production immobilisée						
PRODUCTION DE L'EXERCICE						
- Achats stockés approvisionnement						
- Variation des stocks et approvisionnement						
- Achats de sous-traitance directe						
MARGE BRUTE PRODUCTION (b)						
MARGES (Commerciale + Production)						
- Achats non stockés (c)						
- Autres charges externes (c)	275 408,07		263 204,68		12 203,39	4,64
CONSOMMATION DE L'EXERCICE EN PROVENANCE DES TIERS	275 408,07		263 204,68		12 203,39	4,64
VALEUR AJOUTÉE PRODUITE (a+b-c)	(275 408,07)		(263 204,68)		(12 203,39)	-4,64
+ Subventions d'exploitation						
- Impôts, taxes sur rémunérations						
- Autres impôts et taxes						
- Salaires et traitements						
- Charges sociales						
EXCÉDENT BRUT D'EXPLOITATION	(275 408,07)		(263 204,68)		(12 203,39)	-4,64
+ Reprises sur amortissements et provisions						
+ Autres produits d'exploitation	120,00		120,00			
+ Transfert de charges d'exploitation						
- Dotations aux amort.,dépréciations et provisions						
- Autres charges de gestion courante						
RÉSULTAT EXPLOITATION	(275 288,07)		(263 084,68)		(12 203,39)	-4,64
Bénéfice-perte sur opérations en commun						
+ Produits financiers	35 435,87				35 435,87	
- Charges financières						
RÉSULTAT COURANT AVANT IMPÔTS	(239 852,20)		(263 084,68)		23 232,48	8,83
Produits exceptionnels						
- Charges exceptionnelles						
RÉSULTAT EXCEPTIONNEL						
- Participation des salariés						
- Impôts sur les bénéfices						
RÉSULTAT DE L'EXERCICE	(239 852,20)		(263 084,68)		23 232,48	8,83

Détail des Soldes Intermédiaires (Activité mixte)

	01/01/2024 31/12/2024	12,00 mois	01/01/2023 31/12/2023	12,00 mois	Variations	%
Montant net du chiffre d'affaires						
Marge commerciale						
Production de l'exercice						
Marge brute de production						
MARGES (Commerciale + Production)						
Autres charges externes	275 408,07		263 204,68		12 203,39	4,64
Documentation générale	64,00		64,00			
Honoraires comptabilité	1 560,47		1 257,61		302,86	24,08
Prestation conseil & accompagnem	7 344,00		7 448,00		(104,00)	-1,40
Honoraires juridiques	2 040,00		1 920,00		120,00	6,25
Honoraires c.a.c	4 800,00		4 920,00		(120,00)	-2,44
Dons courants	259 500,00		247 500,00		12 000,00	4,85
Frais bancaires	99,60		95,07		4,53	4,76
Valeur ajoutée produite	(275 408,07)		(263 204,68)		(12 203,39)	-4,64
Excédent brut d'exploitation	(275 408,07)		(263 204,68)		(12 203,39)	-4,64
Autres produits d'exploitation	120,00		120,00			
Produits divers de gestion courant	120,00		120,00			
Résultat d'exploitation	(275 288,07)		(263 084,68)		(12 203,39)	-4,64
Produits financiers	35 435,87				35 435,87	
Produit de cessions des vmp	35 435,87				35 435,87	
Résultat courant avant impôts	(239 852,20)		(263 084,68)		23 232,48	8,83
Résultat exceptionnel						
Résultat de l'exercice	(239 852,20)		(263 084,68)		23 232,48	8,83

Détermination de la capacité d'autofinancement

	31/12/2024	31/12/2023	31/12/2022
Nombre de mois de la période	12,00	12,00	12,00
Excédent (ou insuffisance) Brut d'Exploitation (E.B.E.)	(275 408,07)	(263 204,68)	(259 827,23)
+ Transferts de charges (d'exploitation)			
+ Autres produits (d'exploitation)	120,00	120,00	120,00
- Autres charges (d'exploitation)			
+ Quotes-parts de résultat sur opérations faites en commun			
+ Produits financiers	35 435,87		5 677,16
- Charges financières			
+ Produits exceptionnels			
- Charges exceptionnelles			
- Participation des salariés aux fruits de l'expansion			
- Impôts sur les bénéfices			
= CAPACITE D'AUTOFINANCEMENT DE L'EXERCICE	(239 852,20)	(263 084,68)	(254 030,07)

Détermination de la capacité d'autofinancement

	31/12/2024	31/12/2023	31/12/2022
Nombre de mois de la période	12,00	12,00	12,00
Résultat net	(239 852,20)	(263 084,68)	(254 030,07)
+ Dotations aux amortissements, dépréciations et provisions			
- Reprises sur amortissements, dépréciations et provisions			
+/- Plus ou moins values de cessions			
- Subventions d'investissement rapportées au résultat			
= CAPACITE D'AUTOFINANCEMENT DE L'EXERCICE	(239 852,20)	(263 084,68)	(254 030,07)

Tableau des Emplois et Ressources

Etat en valeurs brutes		31/12/2024	31/12/2023
EMPLOIS	Distributions mises en paiement au cours de l'exercice		
	Acquisitions d'éléments de l'actif immobilisé :		
	Immobilisations incorporelles		
	Immobilisations corporelles		
	Immobilisations financières		
	Charges à répartir sur plusieurs exercices (a)		
	Réductions de capitaux propres et prélèvements		
	Remboursements de dettes financières (b)		
	TOTAL DES EMPLOIS		
Détermination de la Capacité d'autofinancement	Excédent (ou insuffisance) Brut d'Exploitation (E.B.E.)	(275 408,07)	(263 204,68)
	+ Transferts de charges (d'exploitation)		
	+ Autres produits (d'exploitation)	120,00	120,00
	- Autres charges (d'exploitation)		
	+ Quotes-parts de résultat sur opérations faites en commun		
	+ Produits financiers	35 435,87	
	- Charges financières		
	+ Produits exceptionnels		
	- Charges exceptionnelles		
	- Participation des salariés aux fruits de l'expansion		
RESSOURCES	- Impôts sur les bénéfices		
	= CAPACITE D'AUTOFINANCEMENT DE L'EXERCICE	(239 852,20)	(263 084,68)
	Capacité d'autofinancement de l'exercice	(239 852,20)	(263 084,68)
	Cessions ou réductions d'éléments de l'actif immobilisé :		
	Cessions d'immobilisations incorporelles		
	Cessions d'immobilisations corporelles		
	Cessions ou réduction d'immobilisations financières		
	Augmentation des capitaux propres :		
	Augmentation de capital ou apports		
	Augmentation des autres capitaux propres		
	Augmentation des dettes financières (b) (c)		
	TOTAL DES RESSOURCES	(239 852,20)	(263 084,68)
	VARIATION DU FONDS DE ROULEMENT NET GLOBAL	(239 852,20)	(263 084,68)

(a) Montant brut transféré au cours de l'exercice

(b) Sauf concours bancaires courants et soldes créditeurs de banques

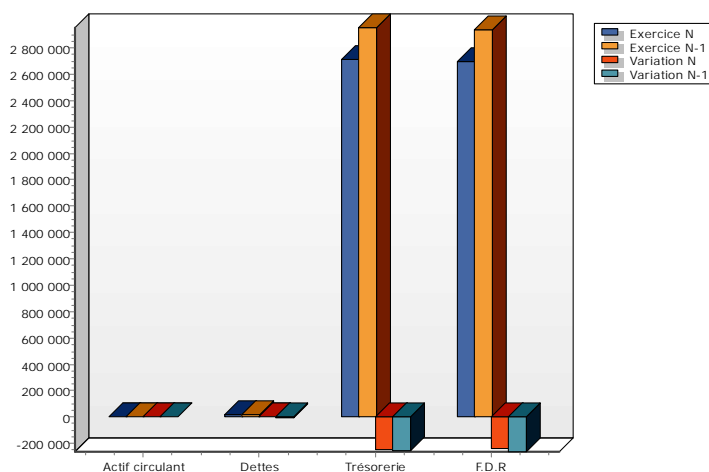
(c) Hors primes de remboursement des obligations

Mission de présentation

Tableau de Financement

		31/12/2024		31/12/2023	
Etat en valeurs brutes		Début d'exercice	Fin d'exercice	Emplois/Ressources	Emplois/Ressources
ACTIF CIRCULANT	Stocks				
	Clients				
	Autres créances		4 800,00	4 800,00	(840,00)
	TOTAL ACTIF CIRCULANT		4 800,00	4 800,00	(840,00)
DETTES A COURT TERME	Fournisseurs	12 368,00	12 144,00	224,00	(7 448,00)
	Fournisseurs d'immobilisations				
	Autres dettes	3 075,00	4 125,00	(1 050,00)	(1 050,00)
	TOTAL DETTES A COURT TERME	15 443,00	16 269,00	(826,00)	(8 498,00)
BESOIN EN FONDS DE ROULEMENT		(15 443,00)	(11 469,00)	3 974,00	(9 338,00)
TRESORERIE	Disponible	2 977 426,12	2 710 092,07	(267 334,05)	(248 000,00)
	Concours bancaires courants & soldes créditeurs de banque	23 507,85		(23 507,85)	5 746,68
	TOTAL TRESORERIE	2 953 918,27	2 710 092,07	(243 826,20)	(253 746,68)
FONDS DE ROULEMENT NET GLOBAL		2 938 475,27	2 698 623,07	(239 852,20)	(263 084,68)

Emplois exprimés en positif - Ressources exprimées en négatif

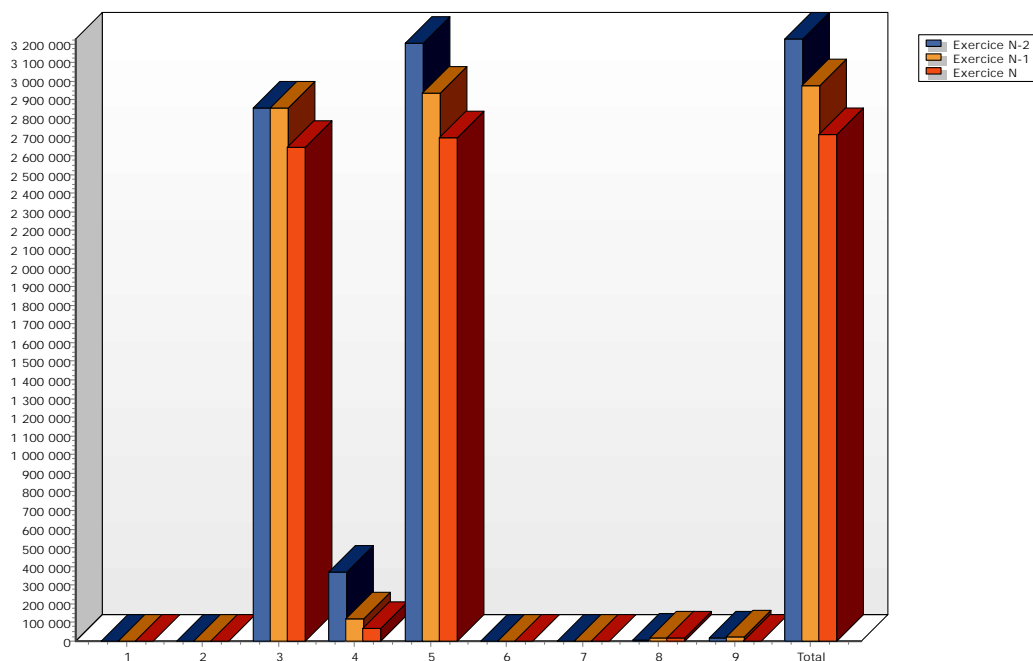


Analyse fonctionnelle du bilan

	31/12/2024	31/12/2023	Variations	%
Etat en valeurs brutes				
EMPLOIS STABLES				
Immobilisations incorporelles				
Immobilisations corporelles				
Immobilisations financières				
Charges à répartir				
Total emplois stables				
RESSOURCES STABLES				
Capital et réserves	2 938 475,27	3 201 559,95	(263 084,68)	-8,22
Rétention de résultat				
Résultat	(239 852,20)	(263 084,68)	23 232,48	-8,83
Subventions investissements				
Provisions réglementées				
Provisions risques et charges				
Comptes courants d'associés				
Emprunts et dettes assimilés				
Total ressources stables	2 698 623,07	2 938 475,27	(239 852,20)	-8,16
FONDS DE ROULEMENT NET GLOBAL	2 698 623,07	2 938 475,27	(239 852,20)	-8,16
EMPLOIS CIRCULANTS				
Stocks de matières et marchandises				
Stocks en cours de produits				
Avances et acomptes	4 800,00		4 800,00	
Clients et comptes rattachés				
Effets escomptés				
Autres créances d'exploitation				
Comptes de régularisation				
Total de l'actif circulant	4 800,00		4 800,00	
RESSOURCES CIRCULANTES				
Avances reçues				
Fournisseurs et comptes rattachés	12 144,00	12 368,00	(224,00)	-1,81
Dettes fiscales et sociales				
Autres dettes	4 125,00	3 075,00	1 050,00	34,15
Comptes de régularisation				
Total du passif circulant	16 269,00	15 443,00	826,00	5,35
BESOIN EN FONDS DE ROULEMENT	(11 469,00)	(15 443,00)	3 974,00	-25,73
Disponibilités	70 092,07	119 426,12	(49 334,05)	-41,31
Valeurs mobilières de placement	2 640 000,00	2 858 000,00	(218 000,00)	-7,63
Total trésorerie active	2 710 092,07	2 977 426,12	(267 334,05)	-8,98
Concours bancaires		23 507,85	(23 507,85)	-100,00
Effets escomptés				
Total trésorerie passive		23 507,85	(23 507,85)	-100,00
TRESORERIE NETTE	2 710 092,07	2 953 918,27	(243 826,20)	-8,25
FONDS DE ROULEMENT NET GLOBAL	2 698 623,07	2 938 475,27	(239 852,20)	-8,16

Bilans Comparatifs

	31/12/2022		31/12/2023		31/12/2024	
1 - Immobilisations nettes						
2 - Valeurs d'exploitation						
3 - Réalisable	2 858 840,00	88,61	2 858 000,00	95,99	2 644 800,00	97,42
4 - Disponible	367 426,12	11,39	119 426,12	4,01	70 092,07	2,58
TOTAL ACTIF	3 226 266,1	100,00	2 977 426,1	100,00	2 714 892,0	100,00
5 - Capitaux propres	3 201 559,95	99,23	2 938 475,27	98,69	2 698 623,07	99,40
6 - Provisions pour risques et charges						
7 - Emprunts à long et moyen terme						
8 - Exigible à court terme	6 945,00	0,22	15 443,00	0,52	16 269,00	0,60
9 - Concours bancaires courants	17 761,17	0,55	23 507,85	0,79		
TOTAL PASSIF	3 226 266,1	100,00	2 977 426,1	100,00	2 714 892,0	100,00



(Etat prévisionnel des emprunts : Aucune information à imprimer.)