

OGEC SAINT GABRIEL - SAINT MICHEL

BP 59

85292 ST LAURENT SUR SEVRE CEDEX

Exercice 2024/25



SOMMAIRE

CHAPITRE 1 EFFECTIFS

> PAGE 01



Effectifs par Niveau et Filière

> p. 02

Effectifs par Régime

> p. 03

CHAPITRE 2 COMPTE DE RESULTAT

> PAGE 04



Compte de Résultat Résumé

> p. 05

Compte de Résultat Produits d'Exploitation

> p. 06

Compte de Résultat Charges d'Exploitation

> p. 07

Compte de Résultat Financier

> p. 08

Compte de Résultat Exceptionnel

> p. 09

CHAPITRE 3 BILAN

> PAGE 10



Bilan Actif

> p. 11

Bilan Passif

> p. 12

CHAPITRE 4 ANALYSE FINANCIERE

> PAGE 13



Tableau de Financement

> p. 14

Ratios de Gestion

> p. 15

Ratios CEAS

> p. 17

CHAPITRE 5 ANNEXES

> PAGE 18



Annexes - Présentation

> p. 19

Annexe - Quelques indicateurs RSE

> p. 27

CHAPITRE 6 DETAIL DES COMPTES

> PAGE 29



Compte de Résultat Produits d'Exploitation Détaillé

> p. 30

Compte de Résultat Charges d'Exploitation Détaillé

> p. 33

Compte de Résultat Produits Financiers Détaillé

> p. 37

Compte de Résultat Charges Financières Détaillé

> p. 38

Compte de Résultat Produits Exceptionnels Détaillé

> p. 39

Compte de Résultat Charges Exceptionnelles Détaillé

> p. 40

Détail du Bilan Actif

> p. 41

Détail du Bilan Passif

> p. 46

COMPTE RENDU DE MISSION

Mission de Présentation des Comptes Annuels

Dans le cadre de la mission de présentation des comptes annuels de OGEC Saint Gabriel - Saint Michel BP 59 85292 ST LAURENT SUR SEVRE CEDEX pour l'exercice du 01/09/2024 au 31/08/2025 et conformément à notre lettre de mission, nous avons effectué les diligences prévues par les normes de présentation définies par l'Ordre des Experts Comptables.

Les comptes annuels ci-joints se caractérisent par les données :

Total du Bilan :	15 559 647 €
Total des Produits Courants :	10 219 511 €
Résultat Net Comptable :	-324 096 €

Fait à ANGERS,
le vendredi 14 novembre 2025
Pour FIC EXPERTISE,

Charles-Antoine BICHET
Expert-Comptable Associé



contact@fic-expertise.fr * 02 99 57 99 10 * www.fic-expertise.fr
Angers - Arras - Lille - Lyon - Paris - Rennes - Cotonou (Bénin)

Société d'Expertise Comptable et Commissariat aux Comptes Inscrite au Tableau
de l'Ordre à Rennes et à la CRCC de Rennes

S.A.S au capital de 122 670 € - RCS RENNES : n°442429155 - Code APE : 6920Z

Siège social : 49 rue Blaise Pascal - CS 57205 - 35172 BRUZ



Chapitre 1

Effectifs



Effectifs



1.1 Effectifs par Niveau et Filière > DU 01/09/2024 AU 31/08/2025

(Elèves présents à la rentrée)	Ex. 2025/26	Ex. 2024/25	Ex. 2023/24	Ex. 2022/23	Ex. 2021/22
Collège	759	733	730	716	688
6 ème	198	166	192	201	174
5 ème	171	194	203	172	169
4 ème	197	203	177	172	172
3 ème	193	170	158	171	173
Lycée Général	454	449	468	484	442
2 nde	212	202	201	213	208
1 ère	125	119	132	136	132
Term	117	128	135	135	102
Lycée Technique	106	104	108	113	118
1 ère	55	54	53	59	62
Term	51	50	55	54	56
Lycée Professionnel	358	361	354	364	345
LPCE	144	137	138	133	120
LPIS	214	224	216	231	225
Supérieur	146	144	162	154	170
Ens supérieur sous contrat	146	144	162	154	170
Apprentissage	142	144	136	114	99
CAP esthétique et BP esthétique - coiffure			86	77	61
Licence Professionnelle Conception et Amélioration des Processus et Procédés Industriels			5		
Institut sup de formation des cadres territoriaux					2
BTS apprentissage (conception et réalisation systèmes automatiques)			40	37	26
LICENCE GO			5		8
CQPMTU	142	144			2
TOTAL EFFECTIF	1 965	1 935	1 958	1 945	1 862

Effectifs



1.2 Effectifs par Régime > DU 01/09/2024 AU 31/08/2025

(Elèves présents à la rentrée)	Ex. 2025/26	Ex. 2024/25	Ex. 2023/24	Ex. 2022/23	Ex. 2021/22
Collège	759	733	730	716	688
Dont Externes	34	42	33	50	52
Dont Demi-pensionnaires	689	660	652	624	573
Dont Internes	36	31	45	42	63
Lycée Général	454	449	468	484	442
Dont Externes	32	30	32	39	39
Dont Demi-pensionnaires	362	366	379	382	335
Dont Internes	60	53	57	63	68
Lycée Technologique	106	104	108	113	118
Dont Externes	8	4	3	6	8
Dont Demi-pensionnaires	83	82	86	86	87
Dont Internes	15	18	19	21	23
Lycée Professionnel	358	361	354	364	345
Dont Externes	6	2	5	11	11
Dont Demi-pensionnaires	228	244	222	222	204
Dont Internes	124	115	127	131	130
Supérieur	146	144	162	154	170
Dont Externes	146	48	13	44	78
Dont Demi-pensionnaires		96	149	110	92
Apprentissage	142	144	136	114	99
Dont Externes	142	35	9	12	11
Dont Demi-pensionnaires		91	110	88	76
Dont Internes		18	17	14	12
TOTAL EFFECTIF	1 965	1 935	1 958	1 945	1 862

(pour plus de détails, consulter les résultats analytiques)	Ex. 2025/26	Ex. 2024/25	Ex. 2023/24	Ex. 2022/23	Ex. 2021/22
Repas servis Sous traité		264 725	278 983	283 742	287 755

Chapitre 2

Compte de Résultat



Résultat

2.1 Compte de Résultat Résumé > DU 01/09/2024 AU 31/08/2025

(en euros)	Ex. 2024/25	Ex. 2023/24	Ex. 2022/23	Variation n/n-1	
Ressources privées	6 817 933	6 665 336	6 110 475	152 598	2.3%
Concours Publics	2 272 883	2 247 273	2 246 042	25 609	1.1%
Subv. de Fonctionnement Autres Activités	243 759	275 231	183 725	- 31 471	- 11.4%
Produits des Activités Annexes	182 634	172 332	224 457	10 302	6%
Cessions ou Vente de Produits	46 291	33 990	9 999	12 301	36.2%
Productions Immobilisées					
Autres Produits Divers	333 037	282 678	46 332	50 358	17.8%
Reprises Amortissements et Provisions	35 652	17 486	28 387	18 165	103.9%
Transferts de Charges	283 002	253 235	248 036	29 767	11.8%
Produits d'Exploitation	10 215 190	9 947 561	9 097 453	267 629	2.7%
Coûts de Personnel	4 594 852	4 459 431	4 243 332	135 421	3%
Consommations	2 319 520	2 353 660	2 126 203	- 34 140	- 1.5%
Services Extérieurs	1 127 147	885 277	762 807	241 871	27.3%
Autres Services Extérieurs	1 106 401	1 000 106	918 559	106 295	10.6%
Autres Impôts, Taxes et Assimilés	70 005	65 997	65 712	4 008	6.1%
Autres Charges de Gestion Courante	79 613	79 073	79 971	539	0.7%
Dotations aux Amort. et Provisions	1 743 032	1 811 776	1 957 143	- 68 744	- 3.8%
Charges d'Exploitation	11 040 570	10 655 320	10 153 726	385 250	3.6%
Résultat d'exploitation	- 825 379	- 707 758	- 1 056 273	- 117 621	16.6%
Produits Financiers	4 321	1 629	826	2 691	165.2%
Reprises Amortissements et Provisions					
Produits Financiers	4 321	1 629	826	2 691	165.2%
Dotations aux Amort. et Provisions					
Charges Financières	244 096	132 662	105 846	111 434	84%
Charges Financières	244 096	132 662	105 846	111 434	84%
Résultat Financier	- 239 776	- 131 033	- 105 020	- 108 743	83%
Produits Exceptionnels	754 771	1 038 706	1 170 658	- 283 935	- 27.3%
Produits Exceptionnels	754 771	1 038 706	1 170 658	- 283 935	- 27.3%
Charges Exceptionnelles	13 713	55 869	330 539	- 42 156	- 75.5%
Charges Exceptionnelles	13 713	55 869	330 539	- 42 156	- 75.5%
Résultat exceptionnel	741 058	982 837	840 119	- 241 779	- 24.6%
Autres Gestions					
Autres Gestions					
Autres Gestions					
RESULTAT DE L'EXERCICE	- 324 096	144 046	- 321 174	- 468 143	- 325%

(en euros)	Ex. 2024/25	Ex. 2023/24	Ex. 2022/23	Variation n/n-1	
Bénévolat					
Prestations en nature des droits de propriétaires					
Dons en nature					
Total des produits					
Secours en nature					
Mise à disposition gratuite de biens					
Personnel bénévole					
Total des charges					

Résultat

2.2 Compte de Résultat Produits d'Exploitation > DU 01/09/2024 AU 31/08/2025

(en euros)		Ex. 2024/25	Ex. 2023/24	Ex. 2022/23	Variation n/n-1	
70611-8	Contributions des familles : Enseignement	2 155 756	2 133 940	2 027 156	21 817	1%
70612/70622	Contributions des familles : restauration	1 802 149	1 768 623	1 661 956	33 526	1.9%
70613/70623	Contributions des familles : hébergement	716 616	767 986	784 134	- 51 370	- 6.7%
70614	Contributions des familles : Transport	107 485	120 885	112 797	- 13 400	- 11.1%
70615-6	Contributions : Droits des examens, concours, Inscriptions					
70621-4-5-7	Prestations de service - apprentissage	13 662	21 209	21 360	- 7 547	- 35.6%
7067	Prestations de formation professionnelle continue	1 449 466	1 204 749	1 055 274	244 717	20.3%
7064	Prest. annexes élèves (études, garderie, assurance, ...)	755 082	841 135	616 682	- 86 052	- 10.2%
709	Rabais, remises et réductions accordés	- 182 283	- 193 191	- 168 884	10 907	- 5.6%
706-9	TOTAL RESSOURCES PRIVEES	6 817 933	6 665 336	6 110 475	152 598	2.3%
731	Aides à l'emploi					
7330	Financement par la taxe d'apprentissage des formations					
7351	Participations Etat	974 899	965 760	976 559	9 139	0.9%
7352	Participations Région	798 904	809 035	831 485	- 10 131	- 1.3%
7353	Participations Département	499 080	472 479	437 998	26 601	5.6%
7354	Participations Communes et/ou Subventions					
737	Participations par Etablissements publics à la formation agricole					
738	Participations par Etablissements publics et autres					
73	Total des Concours Publics	2 272 883	2 247 273	2 246 042	25 609	1.1%
741	Subventions Etat	406	931	1 904	- 525	- 56.4%
742	Subventions Région	130 812	151 789	82 088	- 20 977	- 13.8%
743	Subventions Département	111 191	117 511	97 233	- 6 320	- 5.4%
744	Subventions Communes					
746	Subventions par Etablissements publics					
747	Subventions par entreprises et organismes privés					
740-8	Taxe d'Apprentissage et Autres	1 351	5 000	2 500	- 3 649	- 73%
749	Report de subventions					
74	Total des Subv. de Fonctionnement Autres Activités	243 759	275 231	183 725	- 31 471	- 11.4%
73/74	TOTAL RESSOURCES PUBLIQUES	2 516 642	2 522 504	2 429 767	- 5 862	- 0.2%
7081	Produits des services dans l'intérêt du personnel	64 260	56 247	60 274	8 014	14.2%
7068/708	Autres prestations annexes aux tiers	118 374	116 085	164 183	2 288	2%
706-8	Total des Produits des Activités Annexes	182 634	172 332	224 457	10 302	6%
701-2-3-4-5-7/713	Cessions ou vente de produits	46 291	33 990	9 999	12 301	36.2%
70/71	Total des Cessions ou Vente de Produits	46 291	33 990	9 999	12 301	36.2%
72	Productions immobilisées					
72	Total des Productions Immobilisées					
751	Redevances concessions, brevets, licences					
752	Revenus des immeubles non affectés à l'activité principale					
753	Versements des fondateurs					
754	Collectes et dons	316 651	274 151	40 900	42 500	15.5%
755	Contributions Financières					
756	Cotisations	12	18	16	- 6	- 33.3%
757	Gains de Change sur Créances					
758	Produits divers de gestion courante	16 374	8 509	5 416	7 864	92.4%
75	Total des Autres Produits Divers	333 037	282 678	46 332	50 358	17.8%
781	Reprises sur amortissements et provisions des immeubles					
7815	Reprises sur provisions pour risques	29 855	16 092	14 572	13 763	85.5%
7817	Reprises sur provisions pour dépréciations	5 797	1 394	13 815	4 402	315.7%
789	Report des ressources non utilisées des exercices antérieurs					
781-9	Total des Reprises Amortissements et Provisions	35 652	17 486	28 387	18 165	103.9%
	Transferts de charges d'exploitation	283 002	253 235	248 036	29 767	11.8%
	Total des Transferts de Charges	283 002	253 235	248 036	29 767	11.8%
70/71/72/75/78	TOTAL AUTRES	880 615	759 721	557 211	120 894	15.9%
	TOTAL PRODUITS D'EXPLOITATION	10 215 190	9 947 561	9 097 453	267 629	2.7%

Résultat

2.3 Compte de Résultat Charges d'Exploitation > DU 01/09/2024 AU 31/08/2025

(en euros)		Ex. 2024/25	Ex. 2023/24	Ex. 2022/23	Variation n/n-1	
641	Appointements bruts du personnel	3 166 546	2 991 437	2 918 638	175 109	5.9%
6413	Rémunérations diverses	- 293	- 1 317	- 2 109	1 024	- 77.8%
645-7/6488	Charges sociales et assimilées	969 802	924 177	843 139	45 625	4.9%
631-3-8	Charges fiscales et assimilées	230 728	204 334	214 187	26 395	12.9%
646-8	Autres charges de personnel	76 489	72 178	71 093	4 312	6%
6483	Charges soc. personnel sous contrat avec l'Etat	76 638	76 274	73 142	363	0.5%
621	Personnel intérimaire et extérieur	75 688	192 397	121 490	- 116 709	- 60.7%
649	Remboursement de charges de personnel	- 747	- 49	3 751	- 698	
62/63/64	Total des Coûts de Personnel	4 594 852	4 459 431	4 243 332	135 421	3%
601-3	Matières premières stockées et variation de stocks					
602	Autres approvisionnements consommables					
60456/60472	Prestations de service incorporées : restauration					
60453	Presta. service incorporées : nettoyage des locaux	6 741	9 414	10 911	- 2 672	- 28.4%
60471	Prestations de service incorporées : hébergement					
604	Prestations de service incorporées : autres	68 544	58 370	89 521	10 174	17.4%
6061	Energies et fluides	436 390	390 393	305 750	45 996	11.8%
6062	Fournitures d'alimentation	600 425	643 222	597 187	- 42 797	- 6.7%
605-6	Matières, fournitures et petits matériels divers	174 346	162 716	180 956	11 630	7.1%
6068/609	Matières, fournitures et petits mat. pédagogiques	307 437	255 207	342 356	52 230	20.5%
6048/607	Livres et fournitures revendus, activités récupérées	725 636	834 337	599 522	- 108 701	- 13%
60	Total des Consommations	2 319 520	2 353 660	2 126 203	- 34 140	- 1.5%
612	Redevances crédit-bail					
6132/614	Locations et charges immobilières	61 984	58 724	56 386	3 259	5.6%
613	Locations mobilières	611 419	401 740	284 403	209 679	52.2%
6152	Entretien et réparations de biens immobiliers	50 766	53 211	56 880	- 2 445	- 4.6%
6155	Entretien et réparations de biens mobiliers	49 941	79 893	59 843	- 29 952	- 37.5%
6156	Contrats de maintenance	173 033	130 841	150 712	42 192	32.2%
616	Primes d'assurance	145 060	132 733	130 290	12 327	9.3%
611-7-8-9	Documentation et divers	34 945	28 135	24 293	6 810	24.2%
61	Total des Services Extérieurs	1 127 147	885 277	762 807	241 871	27.3%
622	Rémunérations d'intermédiaires et honoraires	257 130	204 610	155 152	52 520	25.7%
623	Informations, publications et relations publiques	33 994	20 561	21 412	13 433	65.3%
624	Transports biens, élèves et personnel	327 121	323 239	308 447	3 882	1.2%
625	Déplacements, missions et réceptions	102 873	81 458	72 281	21 415	26.3%
626-7	Frais de PTT et services bancaires	82 349	76 579	71 248	5 770	7.5%
628-9	Cotisations et divers	302 934	293 658	290 018	9 276	3.2%
62	Total des Autres Services Extérieurs	1 106 401	1 000 106	918 559	106 295	10.6%
635	Impôts et taxes relatifs aux locaux	69 657	65 667	65 564	3 991	6.1%
63	Autres impôts et taxes	348	330	149	17	5.3%
63	Total des Autres Impôts, Taxes et Assimilés	70 005	65 997	65 712	4 008	6.1%
652	Velurs Comptables des immobilisations cédées					
654	Pertes sur créances irrécouvrables	684			684	
65	Charges diverses de gestion courante	78 929	79 073	79 971	- 145	- 0.2%
65	Total des Autres Charges de Gestion Courante	79 613	79 073	79 971	539	0.7%
681	Dotations aux amortissements	1 698 285	1 766 771	1 884 069	- 68 486	- 3.9%
6815	Dotations aux provisions pour risques	33 753	32 626	73 074	1 127	3.5%
6816-7	Dotations aux provisions pour dépréciations	10 994	12 379		- 1 385	- 11.2%
689	Engagements à réaliser sur ressources affectées					
681-9	Total des Dotations aux Amort. et Provisions	1 743 032	1 811 776	1 957 143	- 68 744	- 3.8%
TOTAL CHARGES D'EXPLOITATION		11 040 570	10 655 320	10 153 726	385 250	3.6%

(en euros)		Ex. 2024/25	Ex. 2023/24	Ex. 2022/23	Variation n/n-1	
Résultat d'exploitation		- 825 379	- 707 758	- 1 056 273	- 117 621	16.6%

Résultat

2.4 Compte de Résultat Financier > DU 01/09/2024 AU 31/08/2025

(en euros)	Ex. 2024/25	Ex. 2023/24	Ex. 2022/23	Variation n/n-1	
762-3 Revenus des immobilisations financières					
764 Revenus des valeurs mobilières de placement					
76 Autres produits financiers	4 321	1 629	826	2 691	165.2%
76 Total des Produits Financiers	4 321	1 629	826	2 691	165.2%
786 Reprises sur provisions pour risques et charges financiers					
786 Total des Reprises Amortissements et Provisions					
TOTAL PRODUITS FINANCIERS	4 321	1 629	826	2 691	165.2%

(en euros)	Ex. 2024/25	Ex. 2023/24	Ex. 2022/23	Variation n/n-1	
686 Dot. prov. pour risques/charges financiers					
686 Total des Dotations aux Amort. et Provisions					
661 Charges d'intérêts	244 096	132 662	105 846	111 434	84%
667 Charges nettes sur cession de VMP					
66 Autres charges financières					
66 Total des Charges Financières	244 096	132 662	105 846	111 434	84%
TOTAL CHARGES FINANCIERES	244 096	132 662	105 846	111 434	84%

(en euros)	Ex. 2024/25	Ex. 2023/24	Ex. 2022/23	Variation n/n-1	
Résultat Financier	- 239 776	- 131 033	- 105 020	- 108 743	83%

Résultat



2.5 Compte de Résultat Exceptionnel > DU 01/09/2024 AU 31/08/2025

(en euros)	Ex. 2024/25	Ex. 2023/24	Ex. 2022/23	Variation n/n-1	
Subventions privées exceptionnelles reçues					
778 Autre produits exceptionnels		170	11	- 170	- 100%
Rappel des ressources publiques		7 892		- 7 892	- 100%
772 Autres produits sur exercices antérieurs	21 191	40 861	5 956	- 19 671	- 48.1%
Produits des cessions d'éléments d'actif	117 418	38 000	16 039	79 418	209%
Quote-part except. subv. d'équipement amorties	615 462	951 083	1 147 952	- 335 620	- 35.3%
787 Reprises sur provisions exceptionnelles	700	700	700		0%
TOTAL PRODUITS EXCEPTIONNELS	754 771	1 038 706	1 170 658	- 283 935	- 27.3%

(en euros)	Ex. 2024/25	Ex. 2023/24	Ex. 2022/23	Variation n/n-1	
Participations exceptionnelles accordées					
678 Autres charges exceptionnelles	8 587	22 637	5	- 14 051	- 62.1%
672 Charges sur exercices antérieurs	5 126	33 231	36 598	- 28 106	- 84.6%
Valeur comptable des éléments d'actif cédés					
687 Dotations aux amort. et provisions exceptionnelles			293 937		
TOTAL CHARGES EXCEPTIONNELLES	13 713	55 869	330 539	- 42 156	- 75.5%

(en euros)	Ex. 2024/25	Ex. 2023/24	Ex. 2022/23	Variation n/n-1	
Résultat exceptionnel	741 058	982 837	840 119	- 241 779	- 24.6%

(en euros)	Ex. 2024/25	Ex. 2023/24	Ex. 2022/23	Variation n/n-1	
Autres Gestions					

(en euros)	Ex. 2024/25	Ex. 2023/24	Ex. 2022/23	Variation n/n-1	
RESULTAT DE L'EXERCICE	- 324 096	144 046	- 321 174	- 468 143	- 325%

Chapitre 3

Bilan



Bilan



3.1 Bilan Actif > DU 01/09/2024 AU 31/08/2025

(en euros)	Brut	Amort. et Provisions	Ex. 2024/25	Ex. 2023/24	Ex. 2022/23
Frais d'établissement					
Autres immobilisations incorporelles	618 793	- 595 759	23 033	21 457	32 652
Total des Immobilisations Incorporelles	618 793	- 595 759	23 033	21 457	32 652
Terrains					
Aménagements de terrains	129 066	- 86 445	42 621	24 249	27 169
Constructions sur sol propre et leurs AAI					
Constructions sur sol d'autrui et leurs AAI	51 272 041	- 39 710 327	11 561 714	12 760 552	14 029 244
Installations, mobilier et matériel d'activité	13 387 494	- 12 941 841	445 653	474 602	530 372
ACTIF IMMOBILISE					
Matériel de transport	177 074	- 177 074			
Mobilier, matériel de bureau et d'informatique	10 189 369	- 9 733 276	456 093	510 217	646 626
Immobilisations en cours	555 142		555 142	621 822	529 106
Autres immobilisations					
Total des Immobilisations Corporelles	75 710 185	- 62 648 962	13 061 223	14 391 443	15 762 517
Participations	10 000		10 000	10 000	10 000
Créances rattachées à des participations					
Titres immobilisés	3 572		3 572	3 484	3 484
Prêts	245 386		245 386	242 647	240 003
Dépôts et cautionnements versés	254		254	354	54
Autres créances immobilisées					
Total des Immobilisations Financières	259 211		259 211	256 484	253 541
Comptes de liaison entre établissements					
Total des Comptes de Liaison					
TOTAL ACTIF IMMOBILISE	76 588 189	- 63 244 721	13 343 468	14 669 385	16 048 710
Stocks Divers					
Total des Stocks					
Fournisseurs : avances, acomptes versés	143 504		143 504	93 541	71 927
Familles ou élèves	467 825	- 108 121	359 704	406 459	476 700
ACTIF CIRCULANT ET ASSIMILE					
Personnel et charges sociales	1 059		1 059	7 181	370
Etat et autres collectivités publiques	34 021		34 021	141 329	144 051
Confédérations, fédérations, assoc. et apparentés					
Comptes transitoires ou attente	2 381		2 381	944	
Débiteurs divers	1 229 930		1 229 930	836 821	640 038
Total des Créances et Comptes Rattachés	1 878 720	- 108 121	1 770 599	1 486 276	1 333 085
Placements	2 100		2 100	2 100	2 100
Intérêts courus non échus					
Total des Placements	2 100		2 100	2 100	2 100
Banques, établissements financiers et assimilés	145 178		145 178	200 041	77 485
Caisses	642		642	747	571
Régie d'avance et accreditifs					
Total des Disponibilités	145 819		145 819	200 788	78 056
Charges constatées d'avance	297 661		297 661	326 507	282 234
Total des Charges Constatées d'Avance	297 661		297 661	326 507	282 234
TOTAL ACTIF CIRCULANT ET ASSIMILE	2 324 301	- 108 121	2 216 180	2 015 671	1 695 475
ACTIF AUTRE					
Frais d'émission des emprunts					
Primes de remboursement des obligations					
TOTAL AUTRE					
TOTAL ACTIF	78 912 489	- 63 352 842	15 559 647	16 685 055	17 744 185

Bilan



3.2 Bilan Passif > DU 01/09/2024 AU 31/08/2025

(en euros)	Brut	Amort. et Provisions	Ex. 2024/25	Ex. 2023/24	Ex. 2022/23
Première situation nette établie	2 160 875		2 160 875	2 160 875	2 160 875
Fonds statutaires					
Subventions d'investissements non renouvelables					
Fonds de trésorerie apportés	500 850		500 850	500 850	500 850
Libéralités ayant le caractère d'apport					
Total des Fonds Propres Sans Droit de Reprise	2 661 725		2 661 725	2 661 725	2 661 725
Valeur des biens affectés					
Valeur des biens non affectés					
Libéralités					
Subventions d'investissements non renouvelables					
Total des Fonds Propres Avec Droit de Reprise					
Ecarts de réévaluation	3 597 125		3 597 125	3 597 125	3 597 125
Total des Ecarts De Réévaluation	3 597 125		3 597 125	3 597 125	3 597 125
Réserves statutaires					
Réserves d'investissement					
Réserves de trésorerie	303 658		303 658	303 658	303 658
Autres réserves	40 852		40 852	40 852	40 852
Total des Réserves	344 510		344 510	344 510	344 510
Droit des Propriétaires (Commodat)					
Total des Droit des Propriétaires					
Dotations consommables					
Total des Dotations consommables					
Report à nouveau	- 4 144 708		- 4 144 708	- 4 288 755	- 3 967 580
Résultat de l'exercice	- 324 096		- 324 096	144 046	- 321 174
Total des Résultats et Report à Nouveau	- 4 468 805		- 4 468 805	- 4 144 708	- 4 288 755
Taxe d'apprentissage	5 943 052	- 5 694 873	248 179	236 866	314 650
Autres subventions	7 266 379	- 3 545 642	3 720 737	4 141 012	4 433 912
Total des Subv. / Partic. d'Invest. Amortissables	13 209 431	- 9 240 514	3 968 916	4 377 877	4 748 562
TOTAL FONDS PROPRES ET ASSIMILES	15 343 986	- 9 240 514	6 103 472	6 836 529	7 063 168
Fonds dédiés sur subv. de fonctionnement					
Fonds dédiés sur dons manuels affectés					
Fonds dédiés sur legs et donations affectés					
Total des Fonds Dédiés					
Provisions réglementées					
Total des Provisions réglementées					
Provisions pour risques	1 900		1 900	2 600	3 300
Provisions pour charges	340 957		340 957	337 059	320 525
Total des Provisions	342 857		342 857	339 659	323 825
Comptes de liaison entre établissements					
Total des Comptes de Liaison					
Capital emprunté	7 019 291		7 019 291	7 535 795	7 433 253
Intérêts	11 514		11 514	2 647	3 163
Concours bancaires courants				75 765	662 556
Total des Emprunts et Dettes Bancaires	7 030 805		7 030 805	7 614 207	8 098 972
Dettes sur immobilisations et comptes rattachés	45 145		45 145	42 037	270 903
Fournisseurs et comptes rattachés	568 302		568 302	657 379	871 546
Familles ou élèves : avances reçues	295 584		295 584	296 206	291 217
Dettes relatives au personnel	188 665		188 665	233 799	250 215
Etat et autres collectivités publiques	530 070		530 070	415 190	236 470
Confédérations, fédérations, assoc. et apparentés					
Autres dettes	238 811		238 811	248 137	337 870
Total des Autres Dettes	1 866 578		1 866 578	1 892 748	2 258 220
Produits constatés d'avance	215 936		215 936	1 913	
Total des Produits Constatés d'Avance et Abonnement	215 936		215 936	1 913	
TOTAL DETTES ET ASSIMILEES	9 456 176		9 456 176	9 848 526	10 681 018
TOTAL PASSIF	24 800 162	- 9 240 514	15 559 647	16 685 055	17 744 185

FONDS PROPRES ET ASSIMILES

DETTES ET ASSIMILEES

Chapitre 4

Analyse financière



Analyse financière

4.1 Tableau de Financement > DU 01/09/2024 AU 31/08/2025

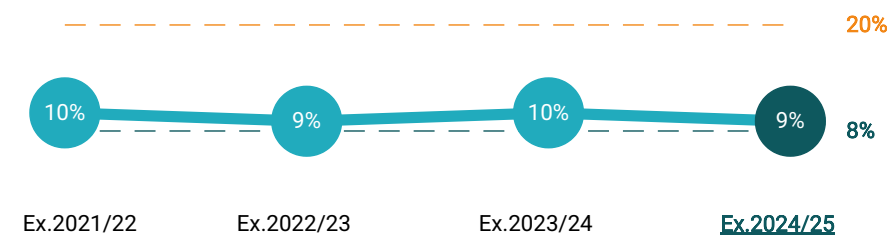
(en euros)	Opérations	Ex. 2024/25	Ex. 2023/24	Ex. 2022/23
Effectifs totaux		1 935	1 958	1 945
Total charges courantes	-	- 11 284 666	- 10 787 982	- 10 259 572
Total produits courants	+	10 219 511	9 949 191	9 098 279
Déduction des produits financiers	-	- 4 321	- 1 629	- 826
Résultat courant hors produits financiers	=	- 1 069 476	- 840 420	- 1 162 119
Dotations amortissements (sauf sur Actif Circulant)	+	1 698 285	1 766 771	1 884 069
Dotations provisions (sauf sur Actif Circulant)	+	33 753	32 626	73 074
Reprises amortissements et provisions (sauf sur Actif Circulant)	-	- 29 855	- 16 092	- 14 572
Amortissement des subventions d'équipement reçues	-			
Capacité d'autofinancement courante	=	632 707	942 885	780 452
Neutralisation des intérêts sur emprunts	+	243 483	85 587	77 053
EXCEDENT BRUT D'EXPLOITATION (EBE)	=	876 190	1 028 472	857 505
EXCEDENT BRUT D'EXPLOITATION (EBE) / Produits courants	=	8.57 %	10.34 %	9.42 %
Annuités emprunts	-	- 785 976	- 587 161	- 1 270 999
Marge Nette d'Autofinancement	=	90 214	441 311	- 413 494
Affectation Loi Falloux	+			
MARGE NETTE D'AUTOFINANCEMENT CORRIGÉE (MNA)	A	90 214	441 311	- 413 494
MARGE NETTE D'AUTOFINANCEMENT CORRIGÉE / Produits courants (entre 5 et 10 %)	=	0.88 %	4.44 %	- 4.54 %
Investissements	=	- 383 276	- 387 446	- 1 796 683
- Terrain, Constructions et leurs AAI de construction	-	- 87 096	- 83 563	- 904 828
- Immob. incorp., Installations Mobiliers et Matériels	-	- 282 545	- 208 224	- 469 266
- En cours	-		- 92 716	- 410 190
Immobilisations financières	-	- 13 635	- 2 944	- 12 399
Variation du compte de liaison	-			
Divers	-			
Cessions ou réductions d'éléments d'actif	=	10 908		10 603
Immobilisations corporelles et incorporelles	+			
Immobilisations financières	+	10 908		10 603
Subventions et apports	=	206 007	584 514	551 585
Augmentation des capitaux propres : Apports divers reçus	+			
Subventions reçues : Conseil Régional	+	80 965	322 768	236 633
Subventions reçues : Conseil Départemental	+	46 216	257 630	252 417
Subventions reçues : Taxe d'apprentissage	+	79 321		62 535
Subventions reçues : Autres	+			
Réduction des capitaux propres : Apports divers remboursés	-			
Subventions remboursées	-			
Variation du compte de liaison	+			
Divers	+	- 494	4 116	
Emprunts débloqués sur l'exercice	=	26 483	600 000	290 164
Flux Provenant des Opérations D'Investissements	B	- 139 878	797 068	- 944 331
Résultat exceptionnel de l'exercice	+	741 058	982 837	840 119
Dotations amortissements et provisions (sauf sur Actif Circulant)	+			293 937
Reprises amortissements et provisions (sauf sur Actif Circulant)	-	- 700	- 700	- 700
Valeur comptable des actifs immobilisés cédés	+			
Produits de cession des actifs immobilisés	-			
Amortissement des subventions d'équipement reçues	-	- 615 462	- 951 083	- 1 147 952
Flux Provenant des Opérations Exceptionnelles	C	124 896	31 055	- 14 596
Flux Provenant des Opérations Financières	D	4 321	1 629	826
Variation Du Fonds De Roulement	A+B+C+D	79 553	1 271 062	- 1 371 595
Reprise Fonds De Roulement N-1	N-1	42 599	- 1 228 464	143 131
NOUVEAU FONDS DE ROULEMENT (FDR)	N	122 152	42 599	- 1 228 464
NOUVEAU FONDS DE ROULEMENT (FDR) / Charges courantes	=	1.08 %	0.39 %	- 11.97 %
Fonds De Roulement - Norme = 25 % Des Charges	Norme N	2 821 166	2 696 995	2 564 893

Analyse financière

4.2 Ratios de Gestion > DU 01/09/2024 AU 31/08/2025

(en euros)	Ex.2024/25	Ex.2023/24	Ex.2022/23	Ex.2021/22
Actif immobilisé	13 343 468	14 669 385	16 048 710	16 440 636
Comptes de liaison Long Terme				
Trésorerie Long Terme				
Stocks, créances et régularisations	2 068 261	1 812 782	1 615 319	2 012 901
Comptes de liaison Court Terme				
Trésorerie	147 919	202 888	80 156	385 923
Total actif	15 559 647	16 685 055	17 744 185	18 839 459
Fonds propres et assimilés	6 446 329	7 176 188	7 386 993	8 246 732
Comptes de liaison Long Terme				
Capital emprunté	7 019 291	7 535 795	7 433 253	8 337 036
Comptes de liaison Court Terme				
Autres dettes	2 094 028	1 973 072	2 923 939	2 255 692
Total passif	15 559 647	16 685 055	17 744 185	18 839 459

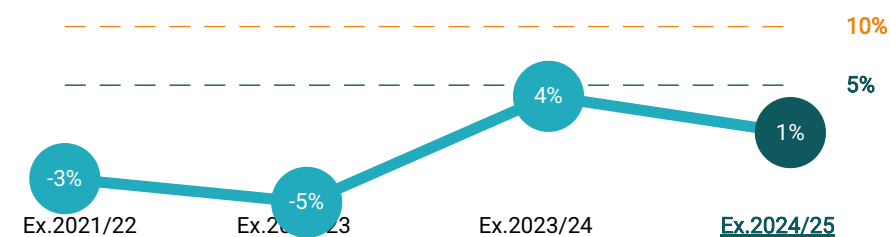
EBE / PRODUITS COURANTS



Le ratio Excédent Brut d'Exploitation sur Produits Courants indique la capacité de l'établissement à dégager de la trésorerie brute de son fonctionnement. Un pourcentage élevé signale un fonctionnement performant, relativement aux produits dégagés.

(en euros)	Ratio Financier - EBE	Ex.2024/25	Ex.2023/24	Ex.2022/23	Ex.2021/22
Excédent Brut d'Exploitation		876 190	1 028 472	857 505	842 237
EBE / Produits d'exploitation		9 %	10 %	9 %	10 %

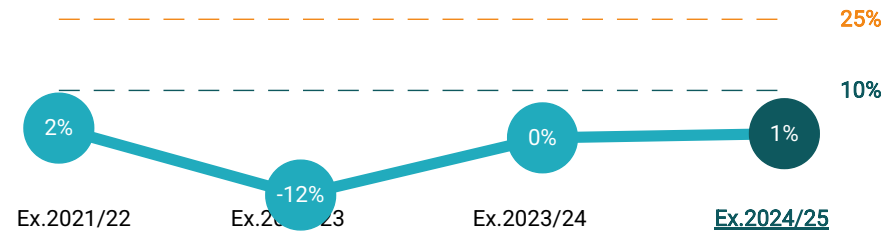
MNA CORRIGÉE / PRODUITS COURANTS



Le ratio Marge Nette d'Autofinancement sur Produits Courants indique la capacité de l'établissement à dégager de la trésorerie disponible, cela après le remboursement de ses emprunts. Un pourcentage élevé révèle un fonctionnement performant et une capacité importante à investir ou à thésauriser, relativement aux produits dégagés.

(en euros)	Ratio Financier - MNA	Ex.2024/25	Ex.2023/24	Ex.2022/23	Ex.2021/22
Marge Nette d'Autofinancement corrigée		90 214	441 311	- 413 494	- 244 014
MNA / Produits d'exploitation		1 %	4 %	- 5 %	- 3 %

FDR / CHARGES COURANTES



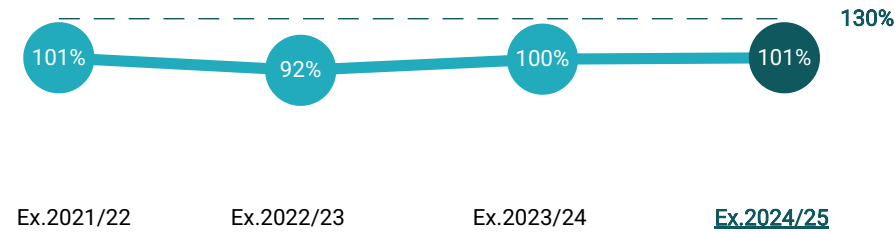
(en euros)	Ratio Financier - FDR	Ex.2024/25	Ex.2023/24	Ex.2022/23	Ex.2021/22
Fonds de Roulement		122 152	42 599	- 1 228 464	143 131
FDR / Charges de fonctionnement courant		1,08 %	0,39 %	- 11,97 %	1,60 %

?

Le ratio Fonds de Roulement sur Charges Courantes représente la proportion de ses charges annuelles que l'établissement est capable de supporter en puisant uniquement dans ses réserves. Un pourcentage élevé indique donc une capacité à supporter des dépenses importantes sans entraîner de difficultés de fonctionnement.

	Ex.2024/25	Ex.2023/24	Ex.2022/23	Ex.2021/22
Financement Permanent (%)	101 %	100 %	92 %	101 %
Autonomie Financière (%)	41 %	43 %	42 %	44 %
Trésorerie Disponible en Jours de Fonctionnement (jours)	5 jours	7 jours	3 jours	16 jours
Temps Nécessaire à l'Amortissement des dettes Long Terme (années)	11 année(s)	8 année(s)	10 année(s)	11 année(s)

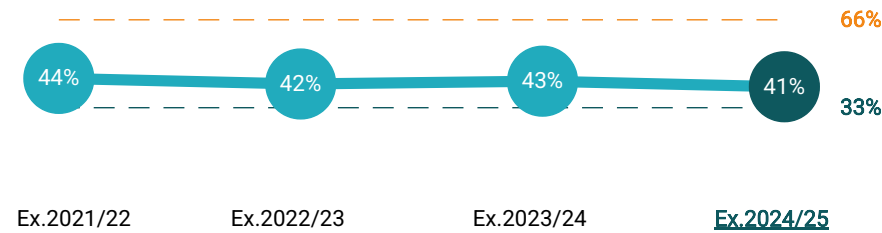
FINANCEMENT PERMANENT - MINIMUM 130 %



?

Le ratio de Financement Permanent traduit la proportion de l'actif immobilisé dont le financement est assuré par des ressources stables (Fonds propres et dettes à moyen/long terme).

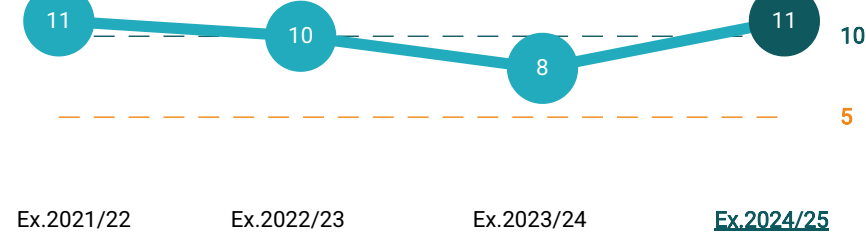
AUTONOMIE FINANCIÈRE - MINI. 33% À 66%



?

Le ratio d'Autonomie Financière mesure l'endettement de l'établissement par rapport à ses Fonds propres. Il exprime ainsi son autonomie vis à vis des tiers financeurs.

TEMPS NÉCESSAIRE À L'AMORT. LT - DE 5 À 10 ANS SI PROPRIÉTAIRE



?

Ce ratio traduit le temps nécessaire à l'établissement pour rembourser ses dettes Long Terme à partir des ressources dégagées sur l'exercice.

Analyse financière



4.3 Ratios CEAS > DU 01/09/2024 AU 31/08/2025

I - Les emprunts, les hypothèques, les cautionnements si l'un des deux seuils suivants est atteint :

- Le coût total du projet est supérieur à 25 % de la moyenne des produits de gestion courante des trois exercices, cf. ci-dessous calcul n° 1.
- L'endettement total (y compris l'éventuel nouvel emprunt) est supérieur à 4 fois la capacité d'autofinancement calculée sur la moyenne des trois derniers exercices, cf. ci-dessous calcul n°2.

Si l'opération nécessitant emprunts, hypothèques ou cautionnements est réalisée par le propriétaire avec une incidence financière sur l'organisme de gestion locataire, l'augmentation des charges locatives et des charges annexes doit être considérée par ce dernier comme un acte d'administration extraordinaire si cette augmentation atteint l'un de deux seuils déterminés ci-dessous.

On appelle charges annexes les frais d'entretien de chauffage, d'assurance, les impôts ...

II - Les aliénations d'immeubles à usage scolaire quel que soit leur montant.

1 - Coût du projet déclenchant l'accord du CEAS	2 438 915 €
<i>(25 % de la moyenne des produits d'exploitation des 3 derniers exercices clôturés)</i>	
Total des produits d'exploitation de l'année Ex.2022/23	9 098 279 €
Total des produits d'exploitation de l'année Ex.2023/24	9 949 191 €
Total des produits d'exploitation de l'année Ex.2024/25	10 219 511 €
2 - Montant de l'endettement déclenchant l'accord du CEAS	3 141 392 €
<i>(4 fois la C.A.F calculée sur la moyenne des 3 derniers exercices clôturés)</i>	
Capacité d'Autofinancement Courante (CAF) Ex.2022/23	780 452 €
Capacité d'Autofinancement Courante (CAF) Ex.2023/24	942 885 €
Capacité d'Autofinancement Courante (CAF) Ex.2024/25	632 707 €
Total des emprunts (si nouvel emprunt déclenchant les seuils)	
Rappel de l'endettement actuel	7 019 291 €
<i>(du dernier exercice clôturé auquel il conviendra de rajouter le nouvel emprunt de l'analyse)</i>	
Montant du Nouvel Emprunt	

Chapitre 5

Annexes



Annexes



5.1 Annexe des Comptes Sociaux > DU 01/09/2024 AU 31/08/2025

1. Présentation de l'Entité

Présentation de l'entité : « l'objet social est d'assumer juridiquement la gestion d'établissements d'enseignement fondés par l'autorité canonique compétente. Elle a la responsabilité de la gestion économique, financière et sociale. L'entité est dotée de deux organes :

- L'Assemblée Générale (AG), organe de délibération. Elle rend compte aux adhérents et détermine les grandes orientations.
- Le Conseil d'Administration (CA), organe d'administration. Il est élu par l'AG, gère l'établissement et élit le bureau (Président, secrétaire et trésorier).

L'entité : OGEC Saint Gabriel - Saint Michel est un établissement exerçant sous tutelle diocésaine et sous contrat d'association avec l'Etat dans le cadre de la loi sur l'enseignement privé du 31 décembre 1959.

L'établissement dispense les activités suivantes :

- Collège
- Lycée général
- Lycée technologique
- Lycée professionnel
- Supérieur
- Restauration gestion sous-traitée
- Internat

2. Règles et Méthodes Comptables

2.1 Principes Comptables et Méthodes de Base

Les comptes arrêtés au 31/08/2025 sur une durée de 12 mois, présentés en euros, ont été établis conformément aux :

- Règlement ANC n°2018-06
- Règlement ANC n°2014-03
- Dispositions du Plan Comptable des établissements d'enseignement privés de septembre 2023

2.2 Changement de Méthodes et Comparabilité des comptes

Il n'y a pas de changement de méthode sur l'exercice

3. Notes Relatives au Compte de Fonctionnement

3.1 Masse Salariale

La masse salariale est composée des salaires des personnels de droit privé et des éventuels coûts des personnels sous-traités. L'entité n'étant pas soumise à la TVA, elle est redevable de la taxe sur les salaires.

3.2 Impôts

L'entité est soumise à l'Impôt sur les Sociétés au taux réduit sur ses revenus patrimoniaux (art. 206-5 du CGI) ; Cet impôt concerne :

- Les revenus des immeubles bâtis ou non bâtis
- Les revenus de capitaux mobiliers
- Les revenus d'exploitation agricole ou forestière

3.3 Activités Extra-scolaires

Les activités extra-scolaires peuvent influencer les soldes des postes consommations et produits des activités annexes. Pour connaître l'impact de ces activités, il est nécessaire de se référer au détail des comptes concernés.

3.4 Résultat Exceptionnel et Transfert de Charges

Les produits exceptionnels se sont élevés sur l'exercice à 755k€ Les postes principaux sont :

- Quote Part de subventions virées au résultat : 615.5 k€
- Vente terrain Festival de Poupet : 117,3 k€
- Revalorisation forfait État 23/24 : 16,5 k€

Les charges exceptionnelles se sont élevées sur l'exercice à 14k€ les postes suivants sont significatifs :

- CONVIVIO panne congélateur en attente remboursement assurance : 8,6 k€
- Régularisation sur exercices antérieurs (Assurance, URSSAF Majoration, frais bancaire) : 5.1 k€

Les transferts de charges se sont élevés sur l'exercice à 283k€.

- Prestations accueil St Gab : 230 k€
- Prestations IMV : 25 k€
- Facturation UFA : 3,6 k€

4. Notes Relatives au Bilan

4.1 Immobilisations Corporelles et Incorporelles

Au sein du règlement ANC n°2014-03, il est fait application, pour les seuls immeubles, de règles particulières relatives à l'évaluation des immobilisations

Quelque soit leur nature, les immobilisations sont valorisées au bilan selon la méthode du coût historique complet.

Les amortissements sont pratiqués selon le mode linéaire sur la durée de vie estimée des biens. Les durées d'amortissement retenues par type de bien sont exposées dans le tableau ci-après.

Type d'Immobilisations	Durée
Immobilisations incorporelles	2 à 3 ans
Aménagement de terrains	3 à 10 ans
Gros oeuvres	20 à 50 ans
Façades, étanchéité, couverture et menuiseries extérieures	15 à 20 ans
Installations Générales Techniques	10 à 15 ans
Agencements (intérieurs et décoration)	10 à 15 ans
Installations techniques, matériels et outillages	3 à 10 ans
Matériels de transport	3 à 5 ans
Matériels de bureau	3 à 5 ans
Mobiliers scolaire	5 à 10 ans

Le tableau ci-après mentionne les mouvements des immobilisations de l'exercice :

(en euros)	MOUVEMENTS DES IMMOBILISATIONS	Valeur Brute en début d'Exercice	Acquisitions	Cessions et Mises hors Service	Virements de Poste à Poste	Valeur Brute en fin d'Exercice
Frais d'établissement						
Autres immobilisations incorporelles		595 169	16 423		7 200	618 793
Total Immobilisations Incorporelles		595 169	16 423		7 200	618 793
Terrains						
Aménagement de terrains		106 023	23 043			129 066
Constructions :						
- Sur sol propre et leurs AAI						
- Sur sol d'autrui et leurs AAI		51 162 834	64 053		45 154	51 272 041
Autres immobilisations corporelles :						
- Installations tech., matériels et outillages		13 249 448	123 719		14 327	13 387 494
- Matériel de transport		177 074				177 074
- Mobilier, matériel de bureau info		10 046 966	142 402			10 189 369
Immobilisations corporelles en-cours		621 822			- 66 681	555 142
Immobilisations grevées de droit						
Autres immobilisations						
Total Immobilisations Corporelles		75 364 167	353 217		- 7 200	75 710 185

Le montant des immobilisations en cours au 31/08/2025 s'élève à 555 k €

Le tableau ci-après mentionne les mouvements des amortissements et provisions sur immobilisations de l'exercice :

(en euros)	MOUVEMENTS DES AMORTISSEMENTS ET DEPRECIATIONS	Amortissements cumulés au début de l'exercice	Augmentations dotations de l'exercice	Diminutions d'amortissements de l'exercice	Virements de Poste à Poste	Amortissements cumulés à la fin de l'exercice
Frais d'établissement						
Autres immobilisations incorporelles		573 712	22 047			595 759
Total Immobilisations Incorporelles		573 712	22 047			595 759
Terrains						
Aménagement de terrains		81 774	4 671			86 445
Constructions :						
- Sur sol propre et leurs AAI						
- Sur sol d'autrui et leurs AAI		38 402 282	1 308 045			39 710 327
Autres immobilisations corporelles :						
- Installations tech., matériels et outillages		12 774 846	166 995			12 941 841
- Matériel de transport		177 074				177 074
- Mobilier, matériel de bureau info		9 536 749	196 526			9 733 276
Immobilisations corporelles en-cours						
Immobilisations grevées de droit						
Autres immobilisations						
Total Immobilisations Corporelles		60 972 724	1 676 238			62 648 962

4.2 Immobilisations Financières

Les tableaux ci-après mentionnent les mouvements des immobilisations financières et des amortissements/provisions de l'exercice :

(en euros)	MOUVEMENTS DES IMMOBILISATIONS	Valeur Brute en début d'Exercice	Acquisitions	Cessions et Mises hors Service	Virements de Poste à Poste	Valeur Brute en fin d'Exercice
Participations		10 000				10 000
Créances rattachées à des participations						
Titres immobilisés		3 484	88			3 572
Prêts		242 647	13 347	10 608		245 386
Dépôts et cautionnements		354	200	300		254
Autres créances immobilisées						
Total Immobilisations Financières		256 484	13 635	10 908		259 211

(en euros)	MOUVEMENTS DES AMORTISSEMENTS ET DEPRECIATIONS	Amortissements cumulés au début de l'exercice	Augmentations dotations de l'exercice	Diminutions d'amortissements de l'exercice	Virements de Poste à Poste	Amortissements cumulés à la fin de l'exercice
Participations						
Créances rattachées à des participations						
Titres immobilisés						
Prêts						
Dépôts et cautionnements						
Autres créances immobilisées						
Total Immobilisations Financières						

Le tableau ci-après mentionne les échéances des immobilisations financières :

(en euros)	ECHEANCES DES IMMO. FINANCIERES	Montant	Dont à moins d'un an	Dont à plus d'un an
Participations		10 000		10 000
Créances rattachées à des participations				
Titres immobilisés		3 572		3 572
Prêts		245 386		245 386
Dépôts et cautionnements		254		254
Autres créances immobilisées				
Total Immobilisations Financières		259 211		259 211

4.3 Stock et Créances

Les stocks sont évalués en intégrant au prix d'achat les frais accessoires. Certains éléments sont classés en "charges constatées d'avance".

Les créances sont évaluées à la valeur nominale. Une provision pour dépréciation est constituée lorsque la valeur d'inventaire est inférieure à la valeur nominale.

Le tableau ci-après mentionne les dépréciations constatées sur les stocks et créances :

(en euros)	MOUVEMENTS DES DEPRECIATIONS	Montant en début d'exercice	Augmentations Dotations de l'exercice	Diminutions de l'exercice	Montant en fin d'exercice
Sur stocks et en cours					
Sur comptes usagers		102 923	10 994	5 797	108 121
Autres créances					
Total Dépréciations sur Stocks et Créances		102 923	10 994	5 797	108 121

Le tableau ci-après mentionne les échéances des stocks et créances :

(en euros)	ECHEANCES DES CREANCES	Montant	Dont à moins d'un an	Dont à plus d'un an
Total des Comptes de liaison				
Total des Stocks				
Fournisseurs : avances , acomptes versés		143 504	143 504	
Familles ou élèves		467 825	467 825	
Personnel et charges sociales		1 059	1 059	
Etat et autres collectivités publiques		34 021	34 021	
Confédération , fédérations , associations et apparentés				
Comptes transitoires ou attente		2 381	2 381	
Débiteurs divers		1 229 930	1 229 930	
Régie d'avance et accreditifs				
Charges constatées d'avance		297 661	297 661	
Charges à répartir sur plusieurs exercices				
Intérêts d'emprunt à étaler				
Total des Créances		2 176 381	2 176 381	

4.4 Placements

Le tableau ci-après mentionne les valeurs des placements financiers et les plus/moins values constatées à la clôture :

(en euros)	NATURE DES PLACEMENTS	Solde Comptable	Valeur de Marché	Plus Value latentes	Moins Value latentes
	Sicav et Fcp				
	Bons de caisse et Dépôts à terme				
	Obligations				
	Autres valeurs mobilières	2 100	2 100		
	Immobilisations financières cotées				
	Total des Placements Financiers	2 100	2 100		

4.5 Charges Constatées d'Avance

Elles regroupent des dépenses de fournitures scolaires pour la rentrée suivante, des charges d'assurance et de frais généraux.

4.6 Subventions d'Investissement

Les subventions sont enregistrées en Fonds associatifs et reprises de manière échelonnée dans le compte de résultat par le compte 777 « Quote-part de subventions d'investissements virée au résultat de l'exercice ».

4.9 Suivi des droits de reprise sur subventions d'investissements

4.7 Affectation du Résultat

Le résultat de l'exercice a été affecté en report à nouveau, conformément à la délibération de l'assemblée

4.8 Taxe d'Apprentissage

La taxe d'apprentissage affectée à l'investissement est amortie par le compte de résultat en fonction de la durée de vie économique des biens par le compte de résultat par le compte 777.

(en euros)	SUIVI DES DROITS DE REPRISE	Droits de reprise antérieurs	Droits de reprise exercice	Droits de reprise restants
	Etat			
	Region	80 965	9 052	71 913
	Département			
	Divers			
	Total	80 965	9 052	71 913

4.10 Fonds Associatifs

Le tableau ci-après mentionne les mouvements des fonds associatifs de l'exercice :

(en euros)	MOUVEMENTS DES FONDS PROPRES	Montant en début d'Exercice	Augmentations	Diminutions	Virements de Poste à Poste	Montant en fin d'Exercice
Valeur du patrimoine intégré		2 160 875				2 160 875
Fonds statutaires						
Subventions d'invest. non renouvelables						
Fonds de trésorerie apportés		500 850				500 850
Libéralités ayant le caractère d'apport						
Tot Fonds Assoc. Sans Droit de Reprise		2 661 725				2 661 725
Valeur des biens affectés						
Valeur des biens non affectés						
Libéralités						
Subventions d'invest. sous condition						
Tot Fonds Assoc. Avec Droit de Reprise						
Ecart de réévaluation		3 597 125				3 597 125
Réserves statutaires						
Réserve pour investissement						
Réserve de trésorerie		303 658				303 658
Autres réserves		40 852				40 852
Total des Réserves		344 510				344 510
Report à nouveau		- 4 288 755			144 046	- 4 144 708
Résultat de l'exercice		144 046		324 096	- 144 046	- 324 096
Tot des résultats et reports à nouveaux		- 4 144 708		324 096		- 4 468 805
Taxe d'apprentissage affectée à l'équip		5 863 732	79 321			5 943 052
Autres Subventions		7 951 959	127 181		- 812 761	7 266 379
Amort. T.A. affectée à l'équipement		- 5 626 866	- 68 007			- 5 694 873
Amortissement autres subventions		- 3 810 947	- 547 455		812 761	- 3 545 642
Total des Subv. d'Invest. Amortissables		4 377 877	- 408 961			3 968 916
TOTAL GENERAL		6 836 529	- 408 961	324 096		6 103 472

4.11 Provisions pour Risques et Charges

La provision pour indemnités de départ à la retraite a été évaluée à partir d'un taux d'actualisation de 3.5% et de GVT de 1.5%. En application de la Convention Collective "EPNL IDCC 3218" version en vigueur du 11 avril 2022, elle s'élève au 31/08/2025 à 341 k €.

Le tableau ci-après mentionne les provisions constatées à la clôture :

(en euros)	MOUVEMENTS DES PROVISIONS POUR RISQUES ET CHARGES	Montant en début d'Exercice	Augmentations Dotations de l'exercice	Diminutions de l'exercice	Montant en fin d'Exercice
Provisions pour risques d'emploi					
Provisions pour pensions et obligations similaires		2 600		700	1 900
Provisions pour gros entretiens					
Autres provisions pour risques et charges		337 059	33 753	29 855	340 957
		339 659	33 753	30 555	342 857

4.12 Emprunts

Le tableau ci-après mentionne les emprunts existants à la clôture :

(en euros)	Date d'Octroi	Taux	Date de fin	Annuité	Capital Initial Emprunté	Capital Remboursé en cours d'Exercice	Capital restant à rembourser	A 1 an	De 1 à 5 ans	Au delà de 5 ans
	01/12/2016	0,95% (F)	15/11/2025		600 000	45 253	19 394	19 394		
	13/01/2017	4,25% (F)	15/12/2031		600 000	21 710	236 359	37 319	149 279	49 759
	01/02/2017	1,60% (F)	15/01/2032	61 797	700 000	32 122	362 022	56 419	225 676	79 926
	12/07/2018	1,50% (F)	15/07/2033	49 004	568 000	25 155	349 148	44 103	176 412	128 633
	20/07/2018	4,25% (F)	15/07/2033	67 022	426 000	16 360	222 549	28 111	112 446	81 991
	15/08/2018	4,25% (F)	15/07/2033	21 191	426 000	9 342	127 386	16 090	64 363	46 931
	31/12/2020	4,25% (F)	30/11/2035	71 460	800 000	29 435	517 230	50 461	201 846	264 922
	12/03/2020	1,54% (F)	15/03/2026	71 089	600 000	70 725	70 726	70 726		
	31/08/2020	2,06% (F)	31/07/2026	46 305	250 000	33 333	45 833	45 833		
	30/09/2020	1,26% (F)	31/08/2035	17 420	250 000	11 154	155 511	15 551	62 204	77 756
	27/10/2020	1,46% (F)	30/09/2035	20 790	250 000	12 022	183 810	18 229	72 916	92 664
	15/09/2021	4,25% (F)	15/08/2036	30 039	465 000	12 050	228 199	20 745	82 981	124 472
	15/09/2021	4,25% (F)	15/08/2036	44 084	465 000	17 730	334 894	30 444	121 779	182 670
	15/11/2021	0,96% (F)	15/10/2036	37 516	470 000	19 620	379 879	34 019	136 076	209 784
	15/12/2021	4,25% (F)	15/11/2036	4 613	66 000	1 817	35 582	3 162	12 651	19 768
	15/12/2021	4,25% (F)	15/11/2036	6 373	66 000	2 544	49 155	4 369	17 477	27 308
	15/12/2021	0,96% (F)	15/11/2036	5 428	68 000	2 837	55 340	4 919	19 676	30 744
	05/01/2022	4,25% (F)	05/12/2036	48 954	500 000	19 499	379 443	33 480	133 921	212 041
	30/04/2022	3,96% (F)	25/04/2032	99 398	600 000	24 964	575 035	76 897	339 874	158 263
	04/12/2023	4,81% (F)	05/11/2038	34 832	300 000	11 988	285 726	21 564	86 256	177 905
	06/11/2020	1,02% (F)	05/12/2026	51 016	250 000	28 775	67 058	50 124	16 934	
	05/01/2021	1,28% (F)	05/02/2036	20 114	250 000	7 370	169 713	13 071	58 278	98 363
	05/01/2021	1,44% (F)	05/08/2036	20 853	250 000	10 561	199 160	18 105	72 421	108 633
	05/07/2022	0,63% (F)	05/06/2037	32 164	450 000	11 130	297 900	19 740	88 009	190 150
	05/07/2022	0,78% (F)	05/06/2037	39 662	450 000	13 724	367 342	24 342	108 524	234 475
	05/07/2021	0,94% (F)	05/10/2037	53 730	700 000	27 869	617 491	48 132	197 118	372 240
	05/10/2021	0,78% (F)	05/02/2037	43 263	500 000	15 186	391 975	26 935	120 085	244 954
	05/04/2024	3,80% (F)	05/01/2039	27 730	300 000	8 204	291 795	16 881	74 287	200 626
Total				1 025 860	11 620 000	542 492	7 015 668	849 177	2 751 500	3 414 991

Liste des garanties reçues :

- L'emprunt Crédit Mutuel d'un montant de 600000 € est garanti par un nantissement financier du fond de dotation Avenir St Gab'
- L'emprunt Crédit Mutuel d'un montant de 700 000,00 € est garanti par un nantissement financier du fond de dotation Avenir St GAB'
- L'emprunt Crédit Mutuel d'un montant de 568 000,00 € est garanti par un nantissement financier du fond de dotation Avenir St GAB'
- L'emprunt Crédit Mutuel d'un montant de 426 000,00 € est garanti par un nantissement financier du fond de dotation Avenir St GAB'
- L'emprunt Crédit Mutuel d'un montant de 465 000,00 € est garanti par la Région des Pays de la Loire (50%)

4.13 Autres Dettes et Produits Constatés d'Avance

Le tableau ci-après mentionne les échéances des autres dettes et produits constatés d'avance :

(en euros)	ECHEANCES DES DETTES	Montant	Dont à moins d'un an	Dont à plus d'un an
Comptes de Liaison entre Etablissements				
Capital emprunté		7 019 291	849 177	6 170 114
Intérêts		11 514	11 514	
Concours bancaires courants, cptes créditeurs de banque				
Total des Emprunts et Dettes Bancaires		7 030 805	860 691	6 170 114
Dettes sur immobilisations et comptes rattachés		45 145	45 145	
Fournisseurs et comptes rattachés		568 302	568 302	
Familles ou élèves : avances reçues		295 584	295 584	
Dettes relatives au personnel		188 665	188 665	
Etat et autres collectivités publiques		530 070	530 070	
Confédération, fédérations, associations et apparentés				
Autres dettes		238 811	238 811	
Produits constatés d'avance		215 936	215 936	
Dettes et Assimilées		2 082 514	2 082 514	

5. Autres Informations

5.1 Effectifs

L'effectif salarié au 31/08/2025 représente 84 ETP. Le nombre d'enseignants s'élève à 0 postes.

5.2 Rémunération des Dirigeants

Les trois plus hauts cadres dirigeants de l'association sont le Chef d'Etablissement, le Président et le Trésorier.

Le Président et le Trésorier ne percevant aucune rémunération, communiquer la rémunération des trois plus hauts dirigeants reviendrait à donner une information individuelle préjudiciable à son caractère confidentiel (réponse ministérielle n°01630, J.O. Sénat).

5.3 Honoraires du Commissaire aux Comptes

Sur l'exercice, les honoraires du Commissaire aux Comptes s'élèvent à 17 K€.

5.4 Engagements Hors Bilan

Le tableau ci-après mentionne les contrats de crédit-bail existants à la clôture :

(en euros)	Compte	Organisme	Libellé	Terme	Montant annuel	Dont à Moins d'un An	Dont Compris entre Un et Cinq Ans	Dont à Plus de Cinq Ans	Valeur résiduelle	Engagement total	Valeur d'origine
1	6 135	PEAC	Haas	04/06/2031	206 911	206 911	827 646	157 483		1 192 040	
2	6 135	PEAC	Matériel de Restauration	04/08/2030	104 474	104 474	409 772			514 246	
3	6 135	CCLS	Machine à affranchir	23/03/2025	503						
4	6 135	CCLS	320 IPAD	01/09/2025	43 869	3 656			26 880	3 656	
5	6 135	CCLS	30 IPAD	01/09/2024	516				2 520		
6	6 135	CCLS	31 Ipad 9E Génération	15/08/2025	7 190				2 604		
7	6 135	CCLS Mutualease	343 Ipad +5 Ipads	01/09/2026	59 021	59 021	4 918			63 940	
8	6 135	LEASECOM	Four Rationnal	01/07/2027	8 841	8 841	9 578			18 419	
9	6 135	LEASECOM	Sauteuse Marmite Basculante Gaz	01/07/2027	5 064	5 064	5 486			10 551	
10	6 135	FRANFINANCE	431 Ipads +180 Ipads	01/09/2025	36 448	2 724				2 724	
11	6 135	GRENKE	Zeendoc	31/12/2027	3 360	3 360	4 474			7 834	
12	6 135	DIAC	MOBILIZE LEASE Location -ZOE		1 188						
13	6 135	FREE2MOOVE	SUV 3008 GK-819-GT	05/01/2027	7 108	7 108	2 446			9 554	
14	6 135	FREE2MOOVE	SUV 2008 GK-820-GT	05/01/2027	4 188	4 188	1 441			5 629	
15	6 135	FREE2MOOVE	SUV 2008 GK-822-GT	05/01/2027	4 188	4 188	1 441			5 629	
16	6 135	CCLS	13 Photocopieurs Taskalfa	31/03/2027	7 296	7 296	4 256			11 552	
17	6 135	CCLS	Photocopieur 1 kyocéra +12 Taskalfa	31/03/2029	14 616	14 616	37 758			52 374	
18	6 135	FRANFINANCE	30 Ipad 10 génération	01/09/2026	7 148	7 797	650		2 520	8 447	
19	6 135	FRANFINANCE	335 Ipad 10 génération	01/09/2027	55 489	60 534	65 578			126 112	
20	6 135	BNP LEASE	185 Ipads	01/06/2029	4 520	27 120	76 841			103 961	



5.2 Quelques indicateurs RSE > DU 01/09/2024 AU 31/08/2025

6. Quelques indicateurs RSE

6.1 Indice de positionnement social

Il correspond à un résumé quantitatif d'un ensemble d'attributs socio-économiques et culturels liés à la réussite scolaire. Plus l'indice de position sociale (IPS) est élevé, plus les élèves sont en moyenne d'origine sociale favorisée. Plus il est faible, plus les élèves sont d'origine défavorisée socialement.

L'IPS de votre établissement :

- Collège 116.7
- Lycée Générale et technologique 123.9
- Lycée Professionnel 113

6.2 Tarification différenciée

La mise en place d'une tarification sociale consiste à proposer aux familles des tarifs différents en fonction de leurs capacités financières. Cette pratique s'est développée ces dernières années.

Le contrat de scolarisation impose-t-il ou offre-t-il la possibilité à la famille de choisir son tarif ?

Non

6.3 Elèves boursiers

Les bourses sont attribuées pour une année scolaire. Elles se déclinent en plusieurs échelons selon les ressources de la ou des personnes assumant la charge de l'élève et selon le nombre d'enfants à charge. Le nombre d'élèves boursiers dans votre établissement est de 6,19 %.

6.4 Effectif permanent (CDI à temps plein)

Sur le dernier mois de l'exercice et à partir du 1er jour de présence sur le mois, le nombre de salariés en contrat à durée indéterminée (CDI) à temps plein est de 52.

NB: les forfaits jours réduits sont comptabilisés en temps plein.

Les CDI dont le temps de travail est inférieur à 151.67h (horaire rémunéré sur le bulletin de paie) ne sont pas décomptés dans cet indicateur.

(Source : Déclaration Sociale Nominative)

6.5 Répartition par sexe de l'effectif total

Votre effectif moyen sur l'exercice (personnel de droit privé) est composé de 59 hommes (40 %) et 90 femmes (60 %).

1 salarié = 1 effectif, quel que soit le temps de travail et le type de contrat ou convention ou mandat.

(Source : Déclaration Sociale Nominative)

6.6 Répartition par âge de l'effectif total

Les effectifs physiques par tranche d'âge se répartissent ainsi :

- Entre 20 et 29 ans : 6 salarié(s)
- Entre 30 et 39 ans : 18 salarié(s)
- Entre 40 et 49 ans : 40 salarié(s)
- Entre 50 et 59 ans : 66 salarié(s)
- Entre 60 et 69 ans : 15 salarié(s)

1 personne = 1 effectif, quel que soit le temps de travail et le type de contrat ou convention ou mandat.

(Source : Déclaration Sociale Nominative)

6.7 Taux d'absentéisme

Le taux d'absentéisme est un indicateur clé permettant de mesurer le pourcentage d'absences par rapport au temps de travail prévu.

Le taux d'absentéisme moyen est de 7.1 %.

Il se calcule comme suit : (Nombre de jours calendaires d'absence / nombre de jours calendaires théoriques travaillés) x 100.

En 2024, au niveau national, tous secteurs d'activités : le taux d'absentéisme est de 4.5%.

(Source : Déclaration Sociale Nominative)

6.8 Contribution volontaire en nature

En France, les associations bénéficient de contributions directes (subventions, adhésions, produits d'exploitation...) et de ressources indirectes obtenues grâce aux membres. On parle alors de contributions volontaires en nature (CVN).

Utilité

Il s'agit d'un axe de communication important pour les associations, dont le fonctionnement est en grande partie permise par les bénévoles.

Réglementation

La réglementation comptable applicable aux associations précise clairement ce traitement: "les contributions volontaires sont, par nature, effectuées à titre gratuit. Elles correspondent au bénévolat, aux mises à disposition de personnes par des entités tierces ainsi que de biens meubles ou immeubles auxquels il convient d'assimiler les dons en nature redistribués ou consommés en l'état par l'entité"

Valorisation

Les textes n'imposent pas de mode de calcul pour la valorisation des CVN. Chaque entité a ainsi la responsabilité de valoriser les moyens humains ou matériels mis à disposition.

Impact sur les comptes annuels

Les CVN n'ont pas d'impact réel sur le résultat comptable . Il s'agit d'une option de présentation et de communication vis à vis des tiers.

On identifie trois niveaux d'information, selon le degré d'importance:

- Information qualitative dans l'annexe des comptes annuels - Information quantitative dans l'annexe des comptes annuels
- Comptabilisation comptable (comptes de la classe "8")

L'association ne comptabilise pas les contributions en nature.

Dans le cas présent, l'association n'a pas été en mesure de valoriser et recenser les CVN. Elles concernent essentiellement l'intervention des bénévoles au service de l'association.

Chapitre 6

Détail des comptes



Détail des comptes

6.1 Compte de Résultat Produits d'Exploitation Détaillé > DU 01/09/2024 AU 31/08/2025

(en euros)	Ex. 2024/25	Ex. 2023/24	Ex. 2022/23	Variation n/n-1	
70611000000 FAMILLES : ENSEIGNEMENT	2 155 756	2 133 940	2 027 156	21 817	1%
Contributions des familles : Enseignement	2 155 756	2 133 940	2 027 156	21 817	1%
70612000000 FAMILLES : RESTAURATION	1 767 354	1 731 755	1 622 366	35 600	2.1%
70612100000 FAMILLES : RESTAURATION - TICKETS	- 3 152	- 489	4 352	- 2 662	
70612200000 FAMILLES : RESTAURATION - PASSAGE	37 947	37 358	35 237	589	1.6%
Contributions des familles : restauration	1 802 149	1 768 623	1 661 956	33 526	1.9%
70613000000 FAMILLES : HEBERGEMENT	665 991	715 803	739 838	- 49 813	- 7%
70613100000 CONTRIBUTION - FAMILLES : HEBERGEMENT STE ANNE	38 066	36 123	30 958	1 943	5.4%
70623000000 APPRENTIS : HEBERGEMENT	12 560	16 060	13 338	- 3 500	- 21.8%
Contributions des familles : hébergement	716 616	767 986	784 134	- 51 370	- 6.7%
70614000000 FAMILLES TRANSPORT SCOLAIRE (RAMASSAGE SCOLAIRE)	107 485	120 885	112 797	- 13 400	- 11.1%
Contributions des familles : Transport	107 485	120 885	112 797	- 13 400	- 11.1%
Contributions : Droits des examens, concours, Inscriptions					
70621000000 APPRENTIS : RESTAURATION	10 525	14 596	15 053	- 4 071	- 27.9%
70621100000 APPRENTIS : RESTAURATION - PASSAGE	3 137	6 613	6 307	- 3 476	- 52.6%
Prestations de service - apprentissage	13 662	21 209	21 360	- 7 547	- 35.6%
70672000000 CONVENTIONS DE FORMATION PROFESSIONNELLE (AVEC LES PERSONNES MORALES EMPLOYEURS)	55 979	45 710	22 283	10 269	22.5%
70672010000 COUTS CONTRAT (NIVEAU DE PRISE EN CHARGE) OPCO	1 021 324	1 001 403	861 494	19 921	2%
70672020000 FRAIS ANNEXES HEBERGEMENT	7 992	10 764	4 704	- 2 772	- 25.8%
70672030000 FRAIS ANNEXES CFA RESTAURATION	12 648	16 620	18 855	- 3 972	- 23.9%
70672040000 FRAIS ANNEXES EQUIP. PEDAGO DES APPRENANTS	25 946	22 773	20 034	3 173	13.9%
70672200000 CONVENTIONS DE FORMATION EN SOUS-TRAITANCE	63 632	8 927	9 637	54 705	
70672300000 AUTRES CONVENTIONS DE FORMATION	2 913	333	12 480	2 580	
70673000000 CONTRATS DE FORMATION PROFESSIONNELLE (STAGIAIRES A TITRE INDIVIDUEL)	2 250			2 250	
70676000000 POLE EMPLOI	8 736	37 856	8 546	- 29 120	- 76.9%
70678000000 TAXE APPRENT. FONCT. QUOTA	248 046	60 362	97 241	187 683	310.9%
Prestations de formation professionnelle continue	1 449 466	1 204 749	1 055 274	244 717	20.3%
70642000000 SORTIES PEDAGOGIQUES ET ACTIVITES LOISIRS	583 533	647 194	438 965	- 63 662	- 9.8%
70647000000 CLUBS, FOYER, ACTIVITES DIVERSES (COURS D'ANGLAIS)	29 987	15 256	15 432	14 731	96.6%
70649100000 AUTRES - CARTES SCOLAIRES, CARNETS, CLES	15 599	17 591	16 584	- 1 992	- 11.3%
70649200000 AUTRES - AFFRANCHISSEMENTS	231	162	314	69	42.8%
70649300000 AUTRES - CAHIERS TP, LIVRES	7 515	14 353	12 080	- 6 838	- 47.6%
70649400000 AUTRES - EQUIPEMENTS PEDAGOGIQUES	80 516	83 090	76 312	- 2 574	- 3.1%
70649500000 AUTRES - FRAIS DE FORMATION MS	6 405	4 999	8 135	1 406	28.1%
70649510000 AUTRES - PHOTOS, CHAPEAUX	30 310	57 931	48 479	- 27 621	- 47.7%
70649600000 AUTRES - DEGRADATIONS	986	558	383	429	76.8%
Prest. annexes élèves (études, garderie, assurance, ...)	755 082	841 135	616 682	- 86 052	- 10.2%
70961110000 REDUCTION ENSEIGNEMENT - CONVENTION COLLECTIVE	- 2 770	- 3 624	- 3 413	854	- 23.6%
70961120000 REDUCTION ENSEIGNEMENT - AUTRES	- 8 733	- 23 628	- 14 224	14 896	- 63%
70961140000 REDUCTION ENSEIGNEMENT - ICAM	- 14 550	- 12 100	- 9 000	- 2 450	20.2%
70961150000 REDUCTION ENSEIGNEMENT - AIDE SOCIALE	- 2 912	- 2 100	- 1 950	- 812	38.7%
70961210000 REDUCTION RESTAURATION - FRERES-SOEURS	- 56 064	- 58 454	- 52 176	2 391	- 4.1%
70961220000 REDUCTION RESTAURATION - AUTRES	- 15 006	- 4 962	- 11 592	- 10 044	202.4%
70961222000 REDUCTION RESTAURATION - AIDE SOCIALE	- 1 272			- 1 272	
70961300000 REDUCTION SUR HEBERGEMENT	- 18 854	- 22 786	- 26 739	3 932	- 17.3%
70961310000 REDUCTION TRANSPORT NE + UTILISER	- 7 992	- 6 234		- 1 758	28.2%
70961320000 REDUCTION INTERNAT - FRERES-SOEURS	- 636	- 452		- 184	40.8%
70961400000 REDUCTION SUR RAMASSAGE SCOLAIRE	- 20 568	- 24 133	- 12 929	3 565	- 14.8%
70968100000 REDUCTION AUTRES PRESTATIONS SERVICES (EQUIP. PEDAGO.)	- 32 900	- 34 700	- 36 849	1 800	- 5.2%
70968200000 REDUCTION AUTRES PRESTATIONS SERVICES (AUTRES)	- 27	- 18	- 12	- 10	54.3%
Rabais, remises et réductions accordés	- 182 283	- 193 191	- 168 884	10 907	- 5.6%
Ressources privées	6 817 933	6 665 336	6 110 475	152 598	2.3%
Aides à l'emploi					
Financement par la taxe d'apprentissage des formations					
73511000000 ETAT : FORFAIT D'EXTERNAT - ENSEIGNEMENT GENERAL, TECHNOLOGIQUE ET PROFESSIONNEL	974 899	965 760	976 559	9 139	0.9%
Participations Etat	974 899	965 760	976 559	9 139	0.9%
73521000000 REGIONS : FORFAIT D'EXTERNAT - PART MATERIEL	405 497	409 229	423 407	- 3 732	- 0.9%
73522000000 REGIONS : FORFAIT D'EXTERNAT - PART PERSONNEL	393 407	399 806	408 078	- 6 399	- 1.6%
Participations Région	798 904	809 035	831 485	- 10 131	- 1.3%
73531000000 DEPARTEMENTS : FORFAIT EXTERNAT PART MATERIEL	187 420	185 952	182 308	1 468	0.8%
73532000000 DEPARTEMENTS : FORFAIT D'EXTERNAT - PART PERSONNEL	311 660	286 527	255 690	25 133	8.8%
Participations Département	499 080	472 479	437 998	26 601	5.6%

(en euros)	Ex. 2024/25	Ex. 2023/24	Ex. 2022/23	Variation n/n-1	
Participations Communes et/ou Subventions					
Participations par Etablissements publics à la formation agricole					
Participations par Etablissements publics et autres					
Concours Publics	2 272 883	2 247 273	2 246 042	25 609	1.1%
Ressources publiques	2 516 642	2 522 504	2 429 767	- 5 862	- 0.2%
7413000000 SUBVENTION MANUELS SCOLAIRES	406	931	1 904	- 525	- 56.4%
Subventions Etat	406	931	1 904	- 525	- 56.4%
7428000000 REGION - SUBVENTIONS DIVERSES (A DETAILLER)	7 170	6 405	5 563	766	12%
7428100000 REGION : SUBV CREDIT EQUIPEMENTS PROF.	43 110	46 310	43 671	- 3 200	- 6.9%
7428300000 REGION : CREDITS EDUCATIFS	16 832	16 832	11 253		0%
7428400000 REGION : FORMATIONS APPRENTISSAGE	63 700	82 242	21 600	- 18 542	- 22.5%
Subventions Région	130 812	151 789	82 088	- 20 977	- 13.8%
7430000000 DEPARTEMENTS	67 230	67 230	67 230		0%
7437000000 SUBVENTIONS RESTAURATION	1 484			1 484	
7438000000 DEPARTEMENT - SUBVENTIONS DIVERSES (A DETAILLER)	4 028	18 725		- 14 697	- 78.5%
7438100000 DEPARTEMENT : SUBV TRANSPORT FRAIS GESTION	11 838	11 556	11 511	282	2.4%
7438200000 DEPARTEMENT - EPS	26 611	20 000	18 492	6 611	33.1%
Subventions Département	111 191	117 511	97 233	- 6 320	- 5.4%
Subventions Communes					
Subventions par Etablissements publics					
Subventions par entreprises et organismes privés					
7480000000 AUTRES SUBVENTIONS D'EXPLOITATION	1 351	5 000	2 500	- 3 649	- 73%
Taxe d'Apprentissage et Autres	1 351	5 000	2 500	- 3 649	- 73%
Report de subventions					
Subv. de Fonctionnement Autres Activités	243 759	275 231	183 725	- 31 471	- 11.4%
7081200000 REPAS CEDES OU VALEUR REPAS	15 786	13 032	14 753	2 754	21.1%
7081220000 PRODUITS ACTIVITES ANNEXES - REPAS PERSONNELS ENSEIGNANTS	48 474	43 215	45 521	5 260	12.2%
Produits des services dans l'intérêt du personnel	64 260	56 247	60 274	8 014	14.2%
7068310000 LOGEMENT (ACCUEIL)	46 693	43 653	52 641	3 040	7%
7068320000 REPAS (ACCUEIL)	56 179	59 090	95 203	- 2 911	- 4.9%
7068340000 REPROGRAPHIES ET FOURNITURES ADMINISTRATIVES	90	170	203	- 79	- 46.8%
70683810000 AUTRES PRESTATIONS DE SERVICES - GESTION DECHETS	1 348	1 078	1 900	270	25%
70683820000 AUTRES PRESTATIONS DE SERVICES - LOCATION SALLES ET DIVERS	8 095	3 378	1 012	4 717	139.6%
70683830000 AUTRES PRESTATIONS DE SERVICES - AFFRANCHISSEMENTS	807		1 284	807	
70683840000 AUTRES PRESTATIONS DE SERVICES - ACCUEIL FRAIS DOSSIER	220	335	290	- 115	- 34.3%
70683850000 AUTRES PRESTATIONS DE SERVICES - CLIENTELE COIFFURE	2 032			2 032	
70683860000 AUTRES PRESTATIONS DE SERVICES - CLIENTELE ESTHETIQUE	786			786	
70840000000 MISE A DISPOSITION DE PERSONNEL FACTUREE	1 723			1 723	
70850000000 PORTS ET FRAIS ACCESSOIRES FACTURES			590		
70881000000 AUTRES PRODUITS D'ACTIVITES ANNEXES - ENCARTS PUB		8 300	10 500	- 8 300	- 100%
70882000000 AUTRES PRODUITS D'ACTIVITES ANNEXES - VENTES PRODUITS	400	82	561	318	389.6%
Autres prestations annexes aux tiers	118 374	116 085	164 183	2 288	2%
Produits des Activités Annexes	182 634	172 332	224 457	10 302	6%
Autres	880 615	759 721	557 211	120 894	15.9%
70710000000 OUVRAGES, TABLETTES REVENDUS	44 915	32 260	9 600	12 655	39.2%
70720000000 FOURNITURES D'ENSEIGNEMENT REVENDUES		1 730		- 1 730	- 100%
70720100000 STOCK ECOLE BBE	1 047			1 047	
70781000000 VENTES VETEMENTS	329		399	329	
Cessions ou vente de produits	46 291	33 990	9 999	12 301	36.2%
Cessions ou Vente de Produits	46 291	33 990	9 999	12 301	36.2%
Productions immobilisées					
Productions Immobilisées					
Redevances concessions, brevets, licences					
Revenus des immeubles non affectés à l'activité principale					
Versements des fondateurs					
75400000000 RESSOURCES LIEES A LA GENEROSITE DU PUBLIC	316 651	273 251	40 000	43 400	15.9%
75420000000 MECENATS		900	900	- 900	- 100%
Collectes et dons	316 651	274 151	40 900	42 500	15.5%
Contributions Financières					
75610000000 COTISATIONS SANS CONTREPARTIE	12	18	16	- 6	- 33.3%
Cotisations	12	18	16	- 6	- 33.3%
Gains de Change sur Créances					

(en euros)	Ex. 2024/25	Ex. 2023/24	Ex. 2022/23	Variation n/n-1	
75800000000 PRODUITS DIVERS DE GESTION COURANTE	4	34	6	- 30	- 87%
75870000000 PRIX DE CESSION DES BIENS VIVANTS IMMOBILISES CEDES	8 369			8 369	
75886000000 ARRHER NON RESTITUEES	8 000	8 475	5 410	- 475	- 5.6%
Produits divers de gestion courante	16 374	8 509	5 416	7 864	92.4%
Autres Produits Divers	333 037	282 678	46 332	50 358	17.8%
Reprises sur amortissements et provisions des immeubles					
78154000000 REPRISE PROVISION IDR	29 855	16 092	14 572	13 763	85.5%
Reprises sur provisions pour risques	29 855	16 092	14 572	13 763	85.5%
78174000000 CREANCES	5 797	1 394	13 815	4 402	315.7%
Reprises sur provisions pour dépréciations	5 797	1 394	13 815	4 402	315.7%
Report des ressources non utilisées des exercices antérieurs					
Reprises Amortissements et Provisions	35 652	17 486	28 387	18 165	103.9%
Transferts de charges d'exploitation	283 002	253 235	248 036	29 767	11.8%
Transferts de Charges	283 002	253 235	248 036	29 767	11.8%
Produits d'Exploitation	10 215 190	9 947 561	9 097 453	267 629	2.7%

Détail des comptes

6.2 Compte de Résultat Charges d'Exploitation Détaillé > DU 01/09/2024 AU 31/08/2025

(en euros)	Ex. 2024/25	Ex. 2023/24	Ex. 2022/23	Variation n/n-1	
6411000000 SALAIRES, APPOINTEMENTS	2 261 499	2 112 026	2 107 391	149 473	7.1%
64111100000 APPOINTEMENT UDOGEC	129 204	122 574	112 359	6 630	5.4%
64111300000 CHEF CONVIVIO	53 091	40 463	37 627	12 628	31.2%
64113000000 SALAIRES DE FORMATEURS	472 085	459 004	373 336	13 080	2.8%
64114000000 SALAIRES DES ENSEIGNANTS DE DROIT PRIVE (ENSEIGNEMENT AGRICOLE)	277 244	276 707	272 296	538	0.2%
64120000000 CONGES PAYES	- 31 230	- 19 337	- 22 051	- 11 894	61.5%
64141000000 INDEMNITES DE RUPTURE (RETRAITE, LICENCIEMENT, RUPTURE CONVENTIONNELLE)	4 654		37 681	4 654	
Appointements bruts du personnel	3 166 546	2 991 437	2 918 638	175 109	5.9%
64130000000 PRIMES ET GRATIFICATIONS	- 293	- 1 317	- 2 109	1 024	- 77.8%
Rémunérations diverses	- 293	- 1 317	- 2 109	1 024	- 77.8%
64510000000 COTISATIONS A L'URSSAF (OU MSA POUR L'ENSEIGNEMENT AGRICOLE)	661 239	628 378	569 410	32 861	5.2%
64520000000 COTISATIONS AUX MUTUELLES, ASSURANCES SANTE ET INSTITUTIONS DE PREVOYANCE		7		- 7	- 100%
64521000000 COTISATIONS COMPLEMENTAIRE SANTE	32 001	28 917	26 458	3 085	10.7%
64522000000 COMPLEMENTAIRE INCAPACITE, INVALIDITE, DECES	43 337	41 098	39 600	2 240	5.4%
64530000000 COTISATIONS AUX CAISSES DE RETRAITE	198 592	192 593	176 385	5 999	3.1%
64720000000 VERSEMENTS AU COMITE SOCIAL ET ECONOMIQUE, AU CSE D'ETABLISSEMENT	18 130	15 268	14 592	2 861	18.7%
64750000000 MEDECINE DU TRAVAIL, PHARMACIE	9 819	7 344	7 212	2 475	33.7%
64881000000 CHARGES SOCIALES SUR PRIMES A PAYER	- 107	- 481	- 770	374	- 77.8%
64882000000 CHARGES SOCIALES SUR CONGES A PAYER	- 11 399	- 7 058	- 8 049	- 4 341	61.5%
64884100000 MUTUALISATION CHARGES DIRECTION	18 190	18 110	18 300	80	0.4%
Charges sociales et assimilées	969 802	924 177	843 139	45 625	4.9%
63110000000 TAXE SUR LES SALAIRES	189 435	164 335	177 864	25 100	15.3%
63170000000 CHARGES FISCALES SUR REMUNERATIONS A PAYER	- 1 446	- 1 197	- 1 471	- 249	20.8%
63330000000 PARTICIPATION DES EMPLOYEURS A LA FORMATION PROFESSIONNELLE CONTINUE	42 740	41 196	37 794	1 544	3.7%
Charges fiscales et assimilées	230 728	204 334	214 187	26 395	12.9%
64841000000 IDR CHEFS D'ETABLISSEMENT	2 183	1 811	1 318	372	20.5%
64842000000 CHARGES SOCIALES UDOGEC	74 307	70 367	69 776	3 940	5.6%
Autres charges de personnel	76 489	72 178	71 093	4 312	6%
64835200000 COTISATIONS PREVOYANCE ENSEIGNANTS	76 638	76 274	73 142	363	0.5%
Charges soc. personnel sous contrat avec l'Etat	76 638	76 274	73 142	363	0.5%
62110000000 PERSONNEL INTERIMAIRE	69 559	172 945	116 275	- 103 386	- 59.8%
62140000000 PERSONNEL DETACHE OU PRETE A L'ENTITE	6 130	19 453	5 216	- 13 323	- 68.5%
Personnel intérimaire et extérieur	75 688	192 397	121 490	- 116 709	- 60.7%
Remboursement de charges de personnel	- 747	- 49	3 751	- 698	
Coûts de Personnel	4 594 852	4 459 431	4 243 332	135 421	3%
Matières premières stockées et variation de stocks					
Autres approvisionnements consommables					
Prestations de service incorporées : restauration					
60453000000 NETTOYAGE DES LOCAUX	6 741	9 414	10 911	- 2 672	- 28.4%
Presta. service incorporées : nettoyage des locaux	6 741	9 414	10 911	- 2 672	- 28.4%
Prestations de service incorporées : hébergement					
60455000000 BLANCHISSAGE EXTERIEUR	15 287	13 238	19 200	2 049	15.5%
60457000000 INFORMATIQUE A FACON	886	1 430	2 030	- 544	- 38.1%
60459000000 AUTRES PRESTATIONS	52 372	43 702	68 291	8 670	19.8%
Prestations de service incorporées : autres	68 544	58 370	89 521	10 174	17.4%
60611000000 EAU	23 408	24 764	21 526	- 1 357	- 5.5%
60612000000 ELECTRICITE	180 675	156 738	94 067	23 937	15.3%
60613000000 GAZ	217 007	192 060	171 636	24 948	13%
60615000000 FUEL	1 198	741	652	457	61.7%
60616000000 CARBURANT	14 102	16 090	17 870	- 1 989	- 12.4%
Energies et fluides	436 390	390 393	305 750	45 996	11.8%
60620000000 DENREES ALIMENTAIRES		532	1 279	- 532	- 100%
60620200000 DENREES CONVIVIO PDJ	23 812	25 299	25 133	- 1 487	- 5.9%
60620300000 DENREES CONVIVIO DEJEUNER ELEVES	407 983	437 481	414 261	- 29 498	- 6.7%
60620400000 DENREES CONVIVIO PIQUE-NIQUE	23 926	18 299	7 991	5 627	30.8%
60620500000 DENREES CONVIVIO REPAS ADULTES	48 889	48 470	43 719	419	0.9%
60620600000 DENREES CONVIVIO REFACTURABLES	11 130	27 957	18 919	- 16 827	- 60.2%
60620700000 DENREES CONVIVIO GOUTERS	11 289	9 175	9 382	2 114	23%
60620800000 DENREES CONVIVIO VIENNOISERIES	11 693	12 782	11 074	- 1 089	- 8.5%
60620900000 DENREES CONVIVIO DINER ELEVES	58 465	60 047	59 328	- 1 582	- 2.6%
60621000000 DENREES CONVIVIO ELEVES AUTRES	3 239	3 182	6 102	57	1.8%
Fournitures d'alimentation	600 425	643 222	597 187	- 42 797	- 6.7%

(en euros)	Ex. 2024/25	Ex. 2023/24	Ex. 2022/23	Variation n/n-1	
60630000000 FOURNITURES D ENTRETIEN ET DE PETIT EQUIPEMENT	108	1 269	644	- 1 161	- 91.5%
60631000000 FOURNITURES POUR ATELIER D'ENTRETIEN	29 746	30 991	25 892	- 1 246	- 4%
60632000000 FOURNITURES ET PETIT MATERIEL D'ENTRETIEN : NETTOYAGE	48 534	54 780	67 251	- 6 247	- 11.4%
60633000000 FOURNITURES POUR LINGERIE/BUANDERIE	302	122	482	180	147.3%
60634000000 PETIT MATERIEL DE CUISINE	15 848	7 510	12 894	8 339	111%
60635000000 HEBERGEMENT	83	1 620		- 1 537	- 94.8%
60636000000 RESTAURATION	5	594	3 257	- 589	- 99.2%
60637000000 INFIRMERIE	3 195	2 523	2 417	672	26.6%
60638000000 AUTRES	8 814	35	1 064	8 779	
60641000000 PETIT MATERIEL ET FOURNITURES INFORMATIQUES	15 530	11 475	27 342	4 055	35.3%
60642000000 PETIT MATERIEL ET FOURNITURES REPROGRAPHIE	36 572	36 300	20 408	271	0.7%
60643000000 PETIT MATERIEL ET FOURNITURES ADMINISTRATIVES	15 611	15 496	19 017	115	0.7%
60659000000 M.F.P.M. ADMINISTRATIFS			288		
Matières, fournitures et petits matériels divers	174 346	162 716	180 956	11 630	7.1%
60680000000 AUTRES MATIERES ET FOURNITURES			83		
60681000000 PEDAGO CLG ANIM	11 544	5 856	10 562	5 688	97.1%
60681010000 PEDAGO CLG ARCHIMEDE	79 623	68 460	114 363	11 162	16.3%
60681100000 PEDAGO LYC ANIMATION	8 320	10 184	16 420	- 1 864	- 18.3%
60681110000 PEDAGO LYC ARCHIMEDE	- 7	101	2 693	- 109	- 107.4%
60681200000 PEDAGO LPIS ANIMATION	4 538	3 898	3 780	640	16.4%
60681300000 PEDAGO BBE ANIMATION	860	1 635	487	- 776	- 47.4%
60681400000 PEDAGO SUP ANIMATION	5 024	3 461	3 109	1 563	45.2%
60681510000 FOURNITURES TA LP-CIEL	11 609	8 964	10 152	2 645	29.5%
60681520000 FOURNITURES TA LP-MELEC	10 209	8 066	12 154	2 143	26.6%
60681530000 FOURNITURES TA LP-TRPM	6 116	4 186	7 744	1 931	46.1%
60681540000 FOURNITURES TA LP-MS	3 755	4 284	3 934	- 529	- 12.4%
60681550000 FOURNITURES TA LGT STI2D	4 177	6 267	5 436	- 2 090	- 33.3%
60681571000 FOURNITURES TA ES SN-CIEL	3 520	5 319	6 408	- 1 799	- 33.8%
60681572000 FOURNITURES TA ES CPI	6 267	2 058	3 800	4 209	204.5%
60681573000 FOURNITURES TA ES MECP	3 219	2 806	1 415	413	14.7%
60681574000 FOURNITURES TA ES CI	- 27	156	825	- 183	- 117.1%
60681575000 FOURNITURES ES EXAMENS	484		1 168	484	
60681580000 FOURNITURES LP EXAMENS	1 757	3 069	228	- 1 313	- 42.8%
60681581000 FOURNITURES UFA EXAMENS		38		- 38	- 100%
60681610000 FOURNITURES TA COIFFURE	7 452	12 817	5 675	- 5 365	- 41.9%
60681620000 FOURNITURES TA ESTHETIQUE	12 874	12 686	26 956	187	1.5%
60681700000 FOURNITURES ARTS PLASTIQUES	1 990	1 905	1 917	85	4.5%
60681800000 FOURNITURES EPS	32 157	20 598	27 066	11 558	56.1%
60681900000 FOURNITURES LABO CLG	3 297	3 916	3 945	- 620	- 15.8%
60681910000 FOURNITURES LABO LYC	3 923	3 742	4 596	181	4.8%
60681920000 FOURNITURES LABO LP BBE	14		592	14	
60681930000 FOURNITURES TECHNO	1 549	1 122	1 224	426	38%
60681941000 FOURNITURES GAB'LAB	2 721	2 021	2 958	700	34.6%
60681942000 ANIMATION GAB'LAB	28 957	19 373	30 408	9 585	49.5%
60682000000 FOURNITURES UFA	27 220	19 408	20 246	7 812	40.2%
60683100000 FOURNITURES CFP	7 143		1 074	7 143	
60684000000 FOURNITURES PASTORALE	11 520	9 519	7 691	2 001	21%
60685100000 FOURNITURES ATCSG	362		420	362	
60685200000 FOURNITURES JSP	3 383	3 374	2 329	9	0.3%
60685300000 ECO PROJETS			240		
60685400000 FOURNITURES VIE SCOLAIRE	2 001	6 474		- 4 472	- 69.1%
60688000000 DIVERS		136	379	- 136	- 100%
60900000000 RABAIS, REMISES ET RISTOURNES OBTENUS SUR ACHATS	- 113	- 692	- 120	579	- 83.7%
Matières, fournitures et petits mat. pédagogiques	307 437	255 207	342 356	52 230	20.5%
60487000000 LOISIRS (CINEMA, THEATRE, VOYAGES, CLASSES VERTES)	584 703	650 768	452 785	- 66 065	- 10.2%
60710000000 MARCHANDISES A	2 520	16 128		- 13 608	- 84.4%
60720000000 FOURNITURES A REFACTURER	34 137	139 603	124 097	- 105 466	- 75.5%
60720100000 FOURNITURES RECUPERABLES CIEL	6 101	7 512	3 361	- 1 411	- 18.8%
60720200000 FOURNITURES RECUPERABLES MELEC	5 249	6 166	4 528	- 917	- 14.9%
60720300000 FOURNITURES RECUPERABLES TRPM	1 522	1 704	1 423	- 182	- 10.7%
60720400000 FOURNITURES RECUPERABLES MS	3 098	9 049	8 342	- 5 950	- 65.8%
60720500000 FOURNITURES RECUPERABLES BBE	60 179			60 179	

(en euros)	Ex. 2024/25	Ex. 2023/24	Ex. 2022/23	Variation n/n-1	
60720600000 FOURNITURES RECUPERABLES CFP-UFA	5 248			5 248	
60720800000 FOURN RECUP FOYER LYC	183			183	
60731000000 LIVRES	19 257	393	642	18 864	
60738000000 AUTRES	3 439	3 015	4 344	425	14.1%
Livres et fournitures revendus, activités récupérées	725 636	834 337	599 522	- 108 701	- 13%
Consommations	2 319 520	2 353 660	2 126 203	- 34 140	- 1.5%
Redevances crédit-bail					
61321000000 LOCATIONS IMMOBILIERES (HORS ACTIVITE DE FORMATION PROFESSIONNELLE)	61 984	58 724	56 386	3 259	5.6%
Locations et charges immobilières	61 984	58 724	56 386	3 259	5.6%
61350000000 LOCATIONS MOBILIERES	586 817	392 710	284 403	194 107	49.4%
61351000000 LOCATIONS MOBILIERES (HORS ACTIVITE DE FORMATION PROFESSIONNELLE)	24 602	9 030		15 571	172.4%
Locations mobilières	611 419	401 740	284 403	209 679	52.2%
61521000000 ENTRETIEN ET REPARATIONS DE NATURE "PROPRIETAIRE"	26 132	31 749	31 210	- 5 617	- 17.7%
61522000000 ENTRETIEN ET REPARATIONS DE NATURE "LOCATAIRE"	24 634	21 462	25 670	3 173	14.8%
Entretien et réparations de biens immobiliers	50 766	53 211	56 880	- 2 445	- 4.6%
61551200000 ENTRETIEN VEHICULES	6 612	6 195	19 297	417	6.7%
61552000000 ENTRETIEN PARC	5 970	5 118	6 409	852	16.6%
61553000000 ENTRETIEN MATERIEL	37 359	68 580	34 136	- 31 221	- 45.5%
Entretien et réparations de biens mobiliers	49 941	79 893	59 843	- 29 952	- 37.5%
61560000000 MAINTENANCE	65 774	48 522	150 712	17 252	35.6%
61560100000 MAINTENANCE INFORMATIQUE	107 259	82 319		24 940	30.3%
Contrats de maintenance	173 033	130 841	150 712	42 192	32.2%
61610000000 MULTIRISQUES	72 311	69 409	66 244	2 902	4.2%
61620000000 ASSURANCE OBLIGATOIRE DOMMAGE CONSTRUCTION	3 083	3 083	21 747		0%
61630000000 ASSURANCE TRANSPORT	2 620	2 499	8 691	121	4.8%
61660000000 RESPONSABILITE CIVILE COLLECTIVE	20 568	20 045	19 828	522	2.6%
61670000000 ASSURANCE MATERIEL	36 229	26 955	11 518	9 274	34.4%
61671000000 ASSURANCE MATERIEL ROULANT	7 634	8 219	- 457	- 585	- 7.1%
61690000000 ACCIDENTS DU TRAVAIL ELEVES	2 616	2 523	2 718	93	3.7%
Primes d'assurance	145 060	132 733	130 290	12 327	9.3%
61810000000 DOCUMENTATION GENERALE	4 446	4 753	5 677	- 307	- 6.5%
61811000000 ABONNEMENTS	5 508	5 667	4 758	- 159	- 2.8%
61811100000 ABONNEMENTS SOUSCRITS POUR 2 ANS	292	545	587	- 253	- 46.4%
61850000000 FRAIS DE COLLOQUES, SEMINAIRES, CONFERENCES	17 952	17 171	13 272	782	4.6%
61851000000 ANIMATIONS PEDAGOGIQUES	6 747			6 747	
Documentation et divers	34 945	28 135	24 293	6 810	24.2%
Services Extérieurs	1 127 147	885 277	762 807	241 871	27.3%
62261000000 ADMINISTRATIFS	60 121	53 982	54 750	6 139	11.4%
62262100000 HONORAIRES PEDAGOGIQUES (HORS ACTIVITE DE FORMATION PROFESSIONNELLE)	74 626	38 966	36 241	35 660	91.5%
62262200000 HONORAIRES PEDAGOGIQUES LIES A LA FORMATION PROFESSIONNELLE	109 598	98 921	46 404	10 676	10.8%
62270000000 FRAIS D'ACTES ET DE CONTENTIEUX	85	545	711	- 460	- 84.4%
62280000000 DIVERS	11 295	12 197	17 046	- 902	- 7.4%
62281000000 TELESURVEILLANCE CT CAM	1 040			1 040	
62282000000 GARDIENNAGE	367			367	
Rémunérations d'intermédiaires et honoraires	257 130	204 610	155 152	52 520	25.7%
62310000000 ANNONCES ET INSERTIONS	1 965	486	1 058	1 479	304.6%
62330000000 MANIFESTATIONS ET EXPOSITIONS	24 118	7 818	5 373	16 300	208.5%
62360000000 CATALOGUES ET IMPRIMES	6 281	10 710	11 151	- 4 429	- 41.4%
62380000000 DIVERS (POURBOIRES, DONS COURANTS)	1 630	1 548	3 830	82	5.3%
Informations, publications et relations publiques	33 994	20 561	21 412	13 433	65.3%
62410000000 TRANSPORT SUR ACHATS	9	4		6	156.7%
62471000000 PERSONNEL NON ENSEIGNANT			50		
62471100000 TRANSP COLL PERS NON ENSGT - ELEVES	50 706	49 235	38 488	1 471	3%
62471200000 TRANSP COLL PERS NON ENSGT - INTERNES+DP	271 302	266 444	263 159	4 858	1.8%
62471300000 TRANSP COLL PERS NON ENSGT - AUTRES			55		
62472000000 TRANSP COLL PERS ENSGT	5 104	7 556	6 215	- 2 452	- 32.5%
62480000000 DIVERS			480		
Transports biens, élèves et personnel	327 121	323 239	308 447	3 882	1.2%
62510000000 VOYAGES ET DEPLACEMENTS	31 156	26 411	22 518	4 745	18%
62560000000 MISSIONS	5 404	4 197	4 754	1 207	28.8%
62570000000 RECEPTIONS	66 313	50 850	45 009	15 462	30.4%
Déplacements, missions et réceptions	102 873	81 458	72 281	21 415	26.3%

(en euros)	Ex. 2024/25	Ex. 2023/24	Ex. 2022/23	Variation n/n-1	
62630000000 AFFRANCHISSEMENTS	8 206	10 443	9 854	- 2 238	- 21.4%
62650000000 TELEPHONE, TELECOPIE	12 337	13 725	13 977	- 1 388	- 10.1%
62651000000 COFFRE-FORT ELECTRONIQUE	704			704	
62652000000 CLIC&COLLECT STREET FOOD	157			157	
62655000000 INTERNET	36 947	39 413	33 463	- 2 466	- 6.3%
62720000000 COMMISSIONS ET FRAIS SUR EMISSION D EMPRUNTS	13 275	1 898		11 377	
62780000000 AUTRES FRAIS ET COMMISSIONS SUR PRESTATIONS DE SERVICES	7 336	9 118	11 908	- 1 781	- 19.5%
62781000000 FRAIS BANCAIRES CB ECOLE DIRECTE	3 388	1 983	2 045	1 405	70.8%
Frais de PTT et services bancaires	82 349	76 579	71 248	5 770	7.5%
62811000000 COTISATIONS AUX SERVICES DE TUTELLE NON DIOCESAINE	221	220	227	1	0.2%
62812000000 COTISATIONS AUX SERVICES DE TUTELLE DIOCESAINE (DDEC,DIEC)	138 738	134 162	130 650	4 576	3.4%
62813000000 COTISATIONS AUX FEDERATIONS DEPARTEMENTALES ET REGIONALES D'OGEC (UDOGECC/UROGEC)	13 224	12 442	12 645	783	6.3%
62813100000 COTISATIONS UDOGEC : PLAN DE FORMATION	62 701	58 858	57 645	3 843	6.5%
62816000000 COTISATIONS LIEES A DES MUTUALISATIONS ET SOLIDARITES DIVERSES	72 760	70 629	69 540	2 131	3%
62817000000 COTISATIONS AUX ORGANISATIONS PROFESSIONNELLES DE CHEFS D'ETABLISSEMENTS	6 830	8 580	9 089	- 1 750	- 20.4%
62818000000 AUTRES COTISATIONS	7 809	8 593	9 958	- 784	- 9.1%
62818100000 COTISATIONS COLLECTEES POUR LE COMPTE D'UN TIERS	564			564	
62840000000 FRAIS DE RECRUTEMENT DU PERSONNEL	88	176	264	- 88	- 49.8%
Cotisations et divers	302 934	293 658	290 018	9 276	3.2%
Autres Services Extérieurs	1 106 401	1 000 106	918 559	106 295	10.6%
63512000000 TAXES FONCIERES	69 657	65 667	65 564	3 991	6.1%
Impôts et taxes relatifs aux locaux	69 657	65 667	65 564	3 991	6.1%
63710000000 CONTRIBUTION A L'OBLIGATION D'EMPLOI DES HANDICAPES	348	330	149	17	5.3%
Autres impôts et taxes	348	330	149	17	5.3%
Autres Impôts, Taxes et Assimilés	70 005	65 997	65 712	4 008	6.1%
Velurs Comptables des immobilisations cédées					
65440000000 CREANCES DES EXERCICES ANTERIEURS	684			684	
Pertes sur créances irrécouvrables	684			684	
65110000000 REDEVANCES POUR CONCESSIONS, BREVETS, LICENCES, MARQUES, PROCEDES, LOGICIELS	240	504	1 590	- 264	- 52.3%
65160000000 DROITS D'AUTEUR ET DE REPRODUCTION	3 693	3 568	3 370	125	3.5%
65561000000 RELATIONS IMV ET IADV	75 000	75 000	75 000		0%
65800000000 CHARGES DIVERSES DE GESTION COURANTE	- 4	1	11	- 6	- 416.7%
Charges diverses de gestion courante	78 929	79 073	79 971	- 145	- 0.2%
Autres Charges de Gestion Courante	79 613	79 073	79 971	539	0.7%
68111000000 IMMOBILISATIONS INCORPORELLES	20 677	16 644	13 846	4 033	24.2%
68112000000 IMMOBILISATIONS CORPORELLES	1 045 506	1 054 546	984 377	- 9 039	- 0.9%
68112100000 AMORTISSEMENTS INSTALLATIONS	270 918	304 337	457 044	- 33 419	- 11%
68112500000 DOT AUX AMORTS MATERIELS	361 183	391 245	428 802	- 30 062	- 7.7%
Dotations aux amortissements	1 698 285	1 766 771	1 884 069	- 68 486	- 3.9%
68154000000 DOT.PROV.DEPART RETRAITE/LICEN	33 753	32 626	73 074	1 127	3.5%
Dotations aux provisions pour risques	33 753	32 626	73 074	1 127	3.5%
68174000000 CREANCES	10 994	12 379		- 1 385	- 11.2%
Dotations aux provisions pour dépréciations	10 994	12 379		- 1 385	- 11.2%
Engagements à réaliser sur ressources affectées					
Dotations aux Amort. et Provisions	1 743 032	1 811 776	1 957 143	- 68 744	- 3.8%
Charges d'Exploitation	11 040 570	10 655 320	10 153 726	385 250	3.6%

Détail des comptes



6.3 Compte de Résultat Produits Financiers Détaillé > DU 01/09/2024 AU 31/08/2025

(en euros)	Ex. 2024/25	Ex. 2023/24	Ex. 2022/23	Variation n/n-1	
Revenus des immobilisations financières					
Revenus des valeurs mobilières de placement					
7680000000 AUTRES PRODUITS FINANCIERS	4 321	1 629	826	2 691	165.2%
Autres produits financiers	4 321	1 629	826	2 691	165.2%
Produits Financiers	4 321	1 629	826	2 691	165.2%
Reprises sur provisions pour risques et charges financiers					
Reprises Amortissements et Provisions					
Produits Financiers	4 321	1 629	826	2 691	165.2%

Détail des comptes



6.4 Compte de Résultat Charges Financières Détaillé > DU 01/09/2024 AU 31/08/2025

(en euros)	Ex. 2024/25	Ex. 2023/24	Ex. 2022/23	Variation n/n-1	
Dot. prov. pour risques/charges financiers					
Dotations aux Amort. et Provisions					
66110000000 INTERETS DES EMPRUNTS ET DETTES	243 483	85 587	77 053	157 896	184.5%
66160000000 INTERETS BANCAIRES ET SUR OPERATIONS DE FINANCEMENT (ESCOMPTE)	613	18 293	28 793	- 17 680	- 96.6%
66180000000 INTERETS DES AUTRES DETTES		28 782		- 28 782	- 100%
Charges d'intérêts	244 096	132 662	105 846	111 434	84%
Charges nettes sur cession de VMP					
Autres charges financières					
Charges Financières	244 096	132 662	105 846	111 434	84%
Charges Financières	244 096	132 662	105 846	111 434	84%

Détail des comptes



6.5 Compte de Résultat Produits Exceptionnels Détaillé > DU 01/09/2024 AU 31/08/2025

(en euros)	Ex. 2024/25	Ex. 2023/24	Ex. 2022/23	Variation n/n-1	
Subventions privées exceptionnelles reçues		170	11	- 170	- 100%
Autre produits exceptionnels		7 892		- 7 892	- 100%
Rappel des ressources publiques					
7720000000 PRODUITS SUR EXERCICES ANTERIEURS (COMPTE A LA DISPOSITION DES ENTITES POUR ENREGISTRER, EN COURS D	20 799	6 587	5 151	14 211	215.7%
7728000000 AUTRES PRODUITS SUR EXERCICES ANTERIEURS	392	34 274	805	- 33 882	- 98.9%
Autres produits sur exercices antérieurs	21 191	40 861	5 956	- 19 671	- 48.1%
Produits des cessions d'éléments d'actif	117 418	38 000	16 039	79 418	209%
Quote-part except. subv. d'équipement amorties	615 462	951 083	1 147 952	- 335 620	- 35.3%
7875000000 REPRISES SUR PROVISIONS EXCEPTIONNELLES	700	700	700		0%
Reprises sur provisions exceptionnelles	700	700	700		0%
Produits Exceptionnels	754 771	1 038 706	1 170 658	- 283 935	- 27.3%

Détail des comptes



6.6 Compte de Résultat Charges Exceptionnelles Détaillé > DU 01/09/2024 AU 31/08/2025

(en euros)	Ex. 2024/25	Ex. 2023/24	Ex. 2022/23	Variation n/n-1	
Participations exceptionnelles accordées					
67880000000 CHARGES EXCEPTIONNELLES DIVERSES	8 587			8 587	
Autres charges exceptionnelles	8 587	22 637	5	- 14 051	- 62.1%
67200000000 CHARGES SUR EXERCICES ANTERIEURS (COMPTE A LA DISPOSITION DES ENTITES, POUR ENREGISTRER EN COURS	5 126	33 231	36 598	- 28 106	- 84.6%
Charges sur exercices antérieurs	5 126	33 231	36 598	- 28 106	- 84.6%
Valeur comptable des éléments d'actif cédés					
68712000000 IMMOBILISATIONS CORPORELLES			293 937		
Dotations aux amort. et provisions exceptionnels			293 937		
Charges Exceptionnelles	13 713	55 869	330 539	- 42 156	- 75.5%

Détail des comptes



6.7 Bilan Actif Détaillé > DU 01/09/2024 AU 31/08/2025

(en euros)	Ex. 2024/25	Ex. 2023/24	Ex. 2022/23	Variation n/n-1	
Frais d'établissement					
2051000000 LOGICIELS INFORMATIQUES	387 113	372 353	372 353	14 760	4%
2051100000 LOGICIELS A VOCATION PEDAGOGIQUE	35 851	30 991	30 991	4 860	15.7%
2080000000 AUTRES IMMOBILISATIONS INCORPORELLES	68 150	68 150	68 150		0%
2081100000 CREATION SITE INTERNET	93 087	93 087	89 247		0%
2081200000 REALISATION VIDEOS	34 591	30 588	26 988	4 003	13.1%
2805100000 AMORT. LOGICIELS INFORMATIQUES	- 374 416	- 370 984	- 368 993	- 3 432	0.9%
28051100000 AMORT. LOGICIELS A VOCATION PEDAGOGIQUE	- 29 504	- 24 804	- 20 544	- 4 700	19%
280800000000 AUTRES IMMOBILISATIONS INCORPORELLES	- 68 150	- 68 150	- 68 150		- 0%
28081100000 AMORT. CREATION SITE INTERNET	- 90 829	- 89 549	- 89 247	- 1 280	1.4%
28081200000 AMORT. PRODUCTION FILMS	- 32 860	- 20 225	- 8 142	- 12 635	62.5%
Autres immobilisations incorporelles	23 033	21 457	32 652	1 576	7.3%
Immobilisations Incorporelles	23 033	21 457	32 652	1 576	7.3%
Terrains					
21200000000 AGENCEMENTS ET AMENAGEMENTS DE TERRAINS, PLANTATIONS	63 260	63 260	63 260		0%
21210000000 TERRASSEMENT PARKING	15 027	15 027	15 027		0%
21211000000 TERRASSEMENT CHAPELLE	3 192	3 192	3 192		0%
21212000000 TRAVAUX SELF	2 286	2 286	2 286		0%
21213000000 TERRASSEMENT FOOD TRUCKS	6 548			6 548	
21225000000 AMENAGEMENT PARC DE SPORT	38 753	22 258	22 258	16 495	74.1%
28120000000 AGENCEMENTS, AMENAGEMENTS DE TERRAINS (MEME VENTILATION QUE CELLE DU COMPTE 212)	- 56 964	- 56 095	- 55 226	- 869	1.5%
28121000000 AMORT TERRASSEMENTS PARKINGS	- 3 978	- 2 475	- 973	- 1 503	60.7%
28121100000 AMORT TERRASSEMENT CHAPELLE	- 879	- 560	- 240	- 319	57%
28121200000 AMORT TERRASSEMENT SELF	- 615	- 386	- 158	- 229	59.2%
28121300000 AMORT. TERRAIN FOOD TRUCKS	- 233			- 233	
28122500000 AMORT. AMENAGEMENT PARC DE SPORT	- 23 776	- 22 258	- 22 258	- 1 518	6.8%
Aménagements de terrains	42 621	24 249	27 169	18 372	75.8%
Constructions sur sol propre et leurs AAI					
21411000000 CONSTRUCTION ATELIER TECHNIQUE	788 658	788 658	788 658		0%
21411500000 EXTENSION ATELIER TECHNIQUE	1 893 673	1 893 673	1 893 673		0%
21412000000 CONSTRUCTION LOCAUX	1 797 701	1 797 701	1 797 701		0%
21412500000 CONSTRUCTION LOCAUX	1 875 236	1 875 236	1 875 236		0%
21413000000 CONSTRUCTION INTERNAT	3 050 030	3 050 030	3 050 030		0%
21414000000 CONSTRUCTION SERVICES GENERAUX	135 349	135 349	135 349		0%
21415000000 CONSTRUCTION UFS	2 194 340	2 194 340	2 194 340		0%
21416000000 CONSTRUCTION SALLE OMNISPORTS	521 369	521 369	521 369		0%
21417000000 CONSTRUCTION LABO LYCEE	1 099 805	1 099 805	1 099 805		0%
21418000000 CONSTRUCTION CDI	604 389	604 389	604 389		0%
21418500000 ACCUEIL ET ENSEIGNEMENT SUPERIEUR	4 566 556	4 566 556	4 566 556		0%
21419000000 LIEU UNIQUE	591 723	591 723	591 723		0%
21419100000 LES ATELIERS BAT. Q ET R	3 354 095	3 354 095	3 354 095		0%
21419500000 ABRI FUMEUR	76 897	76 897	76 897		0%
21419600000 AMENAGEMENT SALLES DE SCIENCES COLLEGE BAT. H ET K	1 424 729	1 424 729	1 424 729		0%
21419700000 AMENAGEMENT COURS COLLEGE	1 787 645	1 787 645	1 787 645		0%
21419800000 AMENAGEMENT SALLES DE CLASSE BAT K R+4	800 618	800 618	782 696		0%
21451000000 INSTALLATIONS SCOLAIRES	8 207 616	8 196 686	8 196 686	10 930	0.1%
21451500000 INSTALLATIONS BBE	4 610 354	4 610 354	4 610 354		0%
214520000000 INSTALLATIONS INTERNAT	7 484 035	7 484 035	7 484 035		0%
214530000000 INSTALLATIONS SERVICES GENERAUX	3 556 484	3 521 890	3 485 796	34 594	1%
21453100000 INSTALLATION FOOD TRUCKS	18 529			18 529	
21453200000 INSTALLATION LAVERIE	45 154			45 154	
21454000000 INSTALLATION ET AGENCEMENT CABLAGE RESEAU	449 555	449 555	449 555		0%
21455000000 INSTALLATIONS MISE EN SECURITE ETABLISSEMENT	337 501	337 501	307 954		0%
28141100000 AMORT. CONSTRUCTION ATELIER TECHNIQUE	- 738 314	- 728 245	- 718 176	- 10 069	1.4%
28141150000 AMORT. EXTENSION ATELIER TECHNIQUE	- 1 893 673	- 1 893 673	- 1 893 673		- 0%
28141200000 AMORT. CONSTRUCTION LOCAUX ENSGT CLG	- 1 797 701	- 1 797 701	- 1 797 701		- 0%
28141250000 AMORT. CONSTRUCTION LOCAUX ENSGT LYC	- 1 875 236	- 1 875 236	- 1 875 236		- 0%
28141300000 AMORT. CONSTRUCTIONS INTERNAT	- 3 050 030	- 3 050 030	- 3 050 030		- 0%
28141400000 AMORT. CONSTRUCTION SERVICES GENERAUX	- 135 349	- 135 349	- 135 349		- 0%
28141500000 AMORT. CONSTRUCTION UFS	- 2 194 340	- 2 194 340	- 2 194 340		- 0%
28141600000 AMORT. CONSTRUCTION SALLE OMNISPORTS	- 521 369	- 513 372	- 496 288	- 7 997	1.6%

(en euros)	Ex. 2024/25	Ex. 2023/24	Ex. 2022/23	Variation n/n-1	
28141700000 AMORT. CONSTRUCTION LABO LYC	- 1 060 067	- 1 057 583	- 1 055 099	- 2 484	0.2%
28141800000 AMORT. CONSTRUCTION CDI	- 604 389	- 604 389	- 604 389	- 0%	
28141850000 AMORT. ACCUEIL ET ENSGT SUP	- 2 435 497	- 2 131 060	- 1 826 623	- 304 437	14.3%
28141900000 AMORT. LIEU UNIQUE	- 336 701	- 292 770	- 248 840	- 43 931	15%
28141910000 AMORT. LES ATELIERS BAT. Q ET R	- 768 647	- 600 942	- 433 237	- 167 705	27.9%
28141950000 AMORT. ABRI FUMEUR	- 38 449	- 30 759	- 23 069	- 7 690	25%
28141960000 AMORT. SALLES DE SCIENCES COLLEGE BAT. H ET K	- 419 369	- 316 477	- 213 585	- 102 892	32.5%
28141970000 AMORT.AMENAGEMENT COURS COLLEGE	- 264 996	- 174 689	- 84 381	- 90 307	51.7%
28141980000 AMORT.AMENAGEMENT SALLES CLASSES BAT K R+4	- 120 406	- 65 035	- 9 712	- 55 371	85.1%
28145100000 AMORT. INSTALLATIONS SCOLAIRES	- 8 071 129	- 8 001 203	- 7 910 732	- 69 926	0.9%
28145150000 AMORT. TRAVAUX LPCE RIVE DROITE + CENTRE VILLE	- 1 953 815	- 1 596 250	- 1 238 685	- 357 565	22.4%
28145200000 AMORT. INSTALLATIONS INTERNAT	- 7 474 149	- 7 471 768	- 7 468 678	- 2 381	0%
28145300000 AMORT. INSTALLATIONS SERVICES GENERAUX	- 3 380 902	- 3 333 459	- 3 268 003	- 47 443	1.4%
28145310000 AMORT.INSTALL FOOD TRUCKS	- 1 132			- 1 132	
28145320000 AMORT. INSTAL LAVERIE	- 12			- 12	
28145400000 AMORT. INSTAL ET AGENCEMENT CABLAGE RESEAU	- 449 555	- 449 555	- 449 555		- 0%
28145500000 AMORT. INSTAL MISE EN SECURITE ETABLISSEMENT	- 125 101	- 88 397	- 54 647	- 36 704	41.5%
Constructions sur sol d'autrui et leurs AAI	11 561 714	12 760 552	14 029 244	- 1 198 839	- 9.4%
21532000000 INSTALLATIONS A CARACTERE SPECIFIQUE SUR SOL D'AUTRUI	19 313	19 313	19 313		0%
21532100000 CITERNE INCENDIE (P.E.A) 120M3	17 768	17 768	17 768		0%
21540300000 MATERIEL LPIS	189 931	82 751		107 179	129.5%
21540800000 (ANCIEN COMPTE) LIVRES SCOLAIRES SUBVENTIONNES	5 277			5 277	
21540900000 MATERIEL CUISINES	1 572 348	1 565 171	1 559 356	7 178	0.5%
21541000000 MATERIEL BOULANGERIE	74 812	74 812	74 812		0%
21541100000 MATERIEL ENERGIE	201 462	196 208	196 208	5 254	2.7%
21541300000 MATERIEL ENTRETIEN LOCAUX	161 681	161 681	152 074		0%
21541400000 MATERIEL ATELIER ENTRETIEN	98 753	98 753	98 753		0%
21541500000 MATERIEL MEDICAL	21 605	21 605	21 605		0%
21542000000 MATERIEL TA	8 760 843	8 760 843	8 760 843		0%
21542600000 MATERIEL UFA	65 924	63 988	63 988	1 936	3%
21560300000 MATERIEL LABORATOIRES	571 073	566 414	566 414	4 659	0.8%
21560400000 MATERIEL ARTS PLASTIQUES	4 271	4 271	4 271		0%
21560500000 MATERIEL MUSIQUE	16 104	16 104	16 104		0%
21560700000 MATERIEL CDI	11 153	11 153	11 153		0%
21560800000 LIVRES SCOLAIRES SUBVENTIONNES	64 637	64 637	64 637		0%
21561600000 MATERIEL CULTE	55 641	55 641	55 641		0%
21561700000 MATERIEL CULTUREL-AUDIO	797 837	796 711	795 402	1 127	0.1%
21561800000 MATERIEL EPS	168 130	168 130	152 076		0%
21561900000 MATERIEL FORMATION CONTINUE	873	873	873		0%
21562100000 MATERIEL BBE	508 058	502 621	502 621	5 437	1.1%
28153200000 AMORT INSTAL SUR SOL AUTRUI	- 5 154	- 3 222	- 1 291	- 1 931	59.9%
28153210000 AMORT. CITERNE INCENDIE	- 8 181	- 6 404	- 4 627	- 1 777	27.7%
28154030000 AMORT. MATERIEL LPIS	- 27 298	- 2 231		- 25 067	
28154080000 (ANCIEN COMPTE) AMORT. LIVRES SCOLAIRES SUBVENTIONNES	- 359			- 359	
28154090000 AMORT. MATERIEL CUISINES	- 1 550 510	- 1 540 229	- 1 523 954	- 10 281	0.7%
28154100000 AMORT. MATERIEL BOULANGERIE	- 74 812	- 73 677	- 72 273	- 1 135	1.5%
28154110000 AMORT. MATERIEL ENERGIE	- 183 860	- 174 595	- 163 547	- 9 265	5.3%
28154130000 AMORT. MATERIEL ENTRETIEN LOCAUX	- 151 177	- 147 417	- 145 589	- 3 761	2.6%
28154140000 AMORT. MATERIEL ATELIER ENTRETIEN	- 98 501	- 98 164	- 97 395	- 338	0.3%
28154150000 AMORT. MATERIEL MEDICAL	- 21 508	- 21 307	- 20 995	- 202	0.9%
28154200000 AMORT. MATERIEL TA	- 8 649 178	- 8 592 893	- 8 515 109	- 56 284	0.7%
28154260000 AMORT. MATERIEL UFA	- 60 532	- 48 224	- 35 481	- 12 308	25.5%
28156030000 AMORT. MATERIEL LABORATOIRES	- 546 224	- 531 105	- 516 192	- 15 119	2.8%
28156040000 AMORT. MATERIEL ARTS PLASTIQUES	- 4 271	- 4 271	- 4 271		- 0%
28156050000 AMORT. MATERIEL MUSIQUE	- 16 104	- 16 104	- 16 104		- 0%
28156070000 AMORT. MATERIEL CDI	- 11 153	- 11 153	- 11 153		- 0%
28156080000 AMORT. LIVRES SCOLAIRES SUBVENTIONNES	- 64 637	- 64 637	- 64 637		- 0%
28156160000 AMORT. MATERIEL CULTE	- 55 641	- 55 564	- 55 248	- 78	0.1%
28156170000 AMORT. MATERIEL CULTUREL-AUDIO	- 795 554	- 791 840	- 788 123	- 3 714	0.5%
28156180000 AMORT. MATERIEL EPS	- 153 681	- 149 815	- 146 053	- 3 867	2.6%
28156190000 AMORT. MATERIEL FORMATION CONTINUE	- 873	- 873	- 873		- 0%
28156210000 AMORT. MATERIEL LPCE	- 462 633	- 441 122	- 420 622	- 21 511	4.9%

(en euros)	Ex. 2024/25	Ex. 2023/24	Ex. 2022/23	Variation n/n-1	
Installations, mobilier et matériel d'activité	445 653	474 602	530 372	- 28 949	- 6.1%
21820000000 MATERIEL DE TRANSPORT	177 074	177 074	214 919		0%
28182000000 AMORT. MATERIEL DE TRANSPORT	- 177 074	- 177 074	- 214 919		- 0%
Matériel de transport					
21830000000 MATERIEL DE BUREAU ET MATERIEL INFORMATIQUE	1 839 640	1 766 572	1 741 475	73 068	4.1%
21831000000 MATERIEL ACTIVATION RESEAU	318 706	285 943	265 005	32 763	11.5%
21832000000 MATERIEL INFORMATIQUE RESEAU	2 116 901	2 116 901	2 098 941		0%
21840100000 MOBILIER COLLEGE	605 458	581 118	561 728	24 340	4.2%
21840200000 MOBILIER LYCEE	1 161 907	1 151 909	1 151 909	9 998	0.9%
21840300000 MOBILIER LPIS	212 533	212 533	212 533		0%
21840400000 MOBILIER ENSGT SUP	2 192	2 192	2 192		0%
21840500000 MOBILIER BBE	24 451	22 218	22 218	2 233	10.1%
21840600000 MOBILIER CDI	527 565	527 565	527 565		0%
21841200000 MOBILIER HEBERGEMENT	1 024 193	1 024 193	1 024 193		0%
21842200000 MOBILIER LU	42 686	42 686	40 823		0%
21842300000 MOBILIER COLLEGE TA BIS	116 963	116 963	116 963		0%
21842400000 MOBILIER COLLEGE TA	30 922	30 922	30 922		0%
21842500000 MOBILIER LYCEE TA	2 165 250	2 165 250	2 165 250		0%
28183000000 AMORT. MATERIEL DE BUREAU ET MATERIEL INFORMATIQUE	- 1 762 580	- 1 687 135	- 1 592 082	- 75 445	4.5%
28183100000 AMORT. MATERIEL ACTIVATION RESEAU	- 272 704	- 266 095	- 260 633	- 6 609	2.5%
28183200000 AMORT. MATERIEL INFORMATIQUE RESEAU	- 2 029 523	- 1 985 271	- 1 939 198	- 44 252	2.2%
28184010000 AMORT. MOBILIER COLLEGE	- 565 648	- 563 603	- 561 728	- 2 045	0.4%
28184020000 AMORT. MOBILIER LYCEE	- 1 135 346	- 1 115 700	- 1 095 324	- 19 646	1.8%
28184030000 AMORT MOBILIER LPIS	- 67 352	- 36 617	- 5 883	- 30 735	83.9%
28184040000 AMORT MOBILIER ENSGT SUP	- 1 309	- 871	- 432	- 438	50.3%
28184050000 AMORT MOBILIER BBE	- 13 560	- 8 826	- 4 383	- 4 734	53.6%
28184060000 AMORT. MOBILIER CDI	- 527 565	- 527 565	- 527 565		- 0%
28184120000 AMORT. MOBILIER HEBERGEMENT	- 1 003 263	- 990 906	- 973 906	- 12 357	1.2%
28184220000 AMORT. MOBILIER LU	- 41 290	- 41 024	- 40 823	- 266	0.6%
28184230000 AMORT. MOBILIER COLLEGE TA BIS	- 116 963	- 116 963	- 116 963		- 0%
28184240000 AMORT. MOBILIER COLLEGE TA	- 30 922	- 30 922	- 30 922		- 0%
28184250000 AMORT. MOBILIER LYCEE TA	- 2 165 250	- 2 165 250	- 2 165 250		- 0%
Mobilier, matériel de bureau et d'informatique	456 093	510 217	646 626	- 54 124	- 10.6%
23100000000 IMMOBILISATIONS CORPORELLES EN COURS		14 327		- 14 327	- 100%
23130300000 IMMOB EN COURS - AMENAGEMENT LPCE					- 0%
23130400000 IMMOB EN COURS - AMENAGEMENT SALLE DE SPORT	36 455	36 455	36 455		0%
23131100000 IMMOB EN COURS - RENOVATION INTERNAT BAT. B-E	214 029	214 029	214 029		0%
23131200000 IMMOB EN COURS - INTERNAT FILLES	18 606	18 606	18 606		0%
23131300000 IMMOB EN COURS - RENOVATION INTERNAT BAT. D	127 456	127 456	127 456		0%
23131400000 IMMOB EN COURS - AMENAGEMENT SALLE JEAN GROLLEAU	133 193	133 193	94 726		0%
23155200000 IMMOB EN COURS - LAVERIE RESTAURANT SCOLAIRE		45 154	12 432	- 45 154	- 100%
23155300000 IMMOB EN COURS - PLATEFORME ALUMNI		7 200		- 7 200	- 100%
23188100000 PLANTATIONS PERENNES ET COLLECTIONS VIVANTES	25 403	25 403	25 403		0%
Immobilisations en cours	555 142	621 822	529 106	- 66 681	- 10.7%
Autres immobilisations					
Immobilisations Corporelles	13 061 223	14 391 443	15 762 517	- 1 330 220	- 9.2%
26100000000 TITRES DE PARTICIPATION	10 000	10 000	10 000		0%
Participations	10 000	10 000	10 000		0%
Créances rattachées à des participations					
27100000000 TITRES IMMOBILISES (DROIT DE PROPRIETE)	3 057	2 969	2 969	88	3%
27180000000 AUTRES TITRES	515	515	515		0%
Titres immobilisés	3 572	3 484	3 484	88	2.5%
27480000000 AUTRES PRETS	245 386	242 647	240 003	2 739	1.1%
Prêts	245 386	242 647	240 003	2 739	1.1%
27512700000 CONSIGNE BT GAZ FUSELIEZ	54	54	54		0%
27550300000 CAUTION MATERIEL	200			200	
27550400000 CAUTION VEHICULES		300		- 300	- 100%
Dépôts et cautionnements versés	254	354	54	- 100	- 28.2%
Autres créances immobilisées					
Immobilisations Financières	259 211	256 484	253 541	2 727	1.1%
Comptes de liaison entre établissements					
Comptes de Liaison					

(en euros)	Ex. 2024/25	Ex. 2023/24	Ex. 2022/23	Variation n/n-1	
ACTIF IMMOBILISE	13 343 468	14 669 385	16 048 710	- 1 325 917	- 9%
Stocks Divers					
Stocks					
40910000000 FOURNISSEURS - AVANCES ET ACOMPTES VERSES SUR COMMANDES	83 129	31 873	24 491	51 256	160.8%
40970000000 FOURNISSEURS AUTRES AVOIRS	44 422	61 668	47 436	- 17 247	- 28%
40974000000 FOURNISSEURS D IMMOBILISATIONS	15 953			15 953	
Fournisseurs : avances, acomptes versés	143 504	93 541	71 927	49 963	53.4%
41110000000 FAMILLES, ELEVES, ETUDIANTS	5 220	26 233	22 086	- 21 013	- 80.1%
41140000000 AUTRES CLIENTS, ADHERENTS, USAGERS		194	194	- 194	- 100%
41210000000 AUTRES CLIENTS	340 898	261 860	163 506	79 038	30.2%
41610000000 FAMILLES, ELEVES, ETUDIANTS	108 121	102 923	98 526	5 198	5.1%
41800000000 CLIENTS, ADHERENTS, USAGERS PRODUITS NON ENCORE FACTURES	13 586	118 171	284 326	- 104 585	- 88.5%
49100000000 DEPRECIATIONS DES COMPTES DE CLIENTS, ADHERENTS ET USAGERS	- 108 121	- 102 923	- 91 938	- 5 198	5.1%
Familles ou élèves	359 704	406 459	476 700	- 46 755	- 11.5%
42500000000 PERSONNEL AVANCES ET ACOMPTES	1 059	7 181	370	- 6 123	- 85.3%
Personnel et charges sociales	1 059	7 181	370	- 6 123	- 85.3%
44113000000 DEPARTEMENT- SUBVENTION A RECEVOIR	6 894	118 829	116 149	- 111 935	- 94.2%
44172000000 REGIONS	2 353		3 200	2 353	
44173000000 DEPARTEMENTS SUBVENTION A RECEVOIR	23 351	20 000	23 452	3 351	16.8%
44173300000 VOYAGES EDUCATIFS	1 273			1 273	
44178000000 AUTRES	151	2 500	1 250	- 2 349	- 94%
Etat et autres collectivités publiques	34 021	141 329	144 051	- 107 307	- 75.9%
Confédérations, fédérations, assoc. et apparentés					
47100000000 COMPTE D'ATTENTE	155			155	
47100100000 COMPTE D'ATTENTE PAE	2 227			2 227	
47100500000 COMPTE D'ATTENTE - AVANCE FRAIS ELEVES		928		- 928	- 100%
47100700000 COMPTE D'ATTENTE - APEL		17		- 17	- 100%
Comptes transitoires ou attente	2 381	944		1 437	152.1%
46766000000 AMICALE ST GAB'	112	112	112		0%
46780700000 SAS ACCUEIL ST GAB	561 366	331 366	84 544	230 000	69.4%
46781000000 A.S. ST GABRIEL	110 358	95 050	75 608	15 308	16.1%
46781500000 INSTITUT MUSICAL DE VENDEE	455 141	352 095	293 452	103 047	29.3%
46781520180 PAE LONDRES - IMV	9 252	9 252	9 252		0%
46781520230 PAE IMV CANNES	1 121	1 146	1 646	- 25	- 2.2%
46781920190 PAE OPERATION CASQUETTES			730		
46782920182 PAE MERE THERESA - G. MORILLON	6 580	6 580	6 580		0%
46782920221 PAE FUTUROSCOPE CAPC1-CAPC2-2MC			5 761		
46782920231 PAE LPIS CINEMA MS			100		
46782920232 PAE UFA LA GACILLY			1 426		
46782920241 PAE ROLLAND GARROS-MARTIN N	10 512			10 512	
46782920252 PAE BLAISE PASCAL SECONDES-AUDE GUERRY	13 593			13 593	
46783020210 VENDEETALKS 2021		880		- 880	- 100%
46783020220 CERTIFICATION VOLTAIRE			6 813		
46783020230 CONSORTIUM ERASMUS	1 829	340	151	1 489	437.6%
46783020240 DUAL DIPLOMA	7 262			7 262	
46783020250 ERASMUS MOBILITE	4 435			4 435	
46870000000 AUTRES PRODUITS A RECEVOIR	48 369	40 000	153 462	8 369	20.9%
Débiteurs divers	1 229 930	836 821	640 038	393 109	47%
Créances et Comptes Rattachés	1 770 599	1 486 276	1 333 085	284 324	19.1%
50710000000 PARTS SOCIALES CAISSE EPARGNE	2 100	2 100	2 100		0%
Placements	2 100	2 100	2 100		0%
Intérêts courus non échus					
Placements	2 100	2 100	2 100		0%
51211000000 CREDIT MUTUEL	108 006	36 592		71 413	195.2%
51211300000 CREDIT MUTUEL CARTE BANCAIRE	2 355	814		1 541	189.2%
51211400000 CREDIT MUTUEL FOYER CLG 702	533	2 752	5 238	- 2 219	- 80.6%
51211500000 CREDIT MUTUEL FOYER LYC 801	5 306	10 953	14 959	- 5 647	- 51.6%
51211800000 CREDIT MUTUEL BBE 803		43 417	42 177	- 43 417	- 100%
51212100000 CAISSE D'EPARGNE	9 575	7 630	6 427	1 945	25.5%
51212200000 CAISSE D'EPARGNE LIVRET A	2 086	2 025	1 968	61	3%
51212300000 CAISSE D'EPARGNE CSL	3 108	3 085	3 062	23	0.8%
51213100000 CREDIT AGRICOLE SG	12 004	14 067	1 211	- 2 063	- 14.7%

(en euros)	Ex. 2024/25	Ex. 2023/24	Ex. 2022/23	Variation n/n-1	
51720000000 AUTRES LIVRETS		76 500		- 76 500	- 100%
51800000000 INTERETS COURUS	2 205	2 205	2 444		0%
Banques, établissements financiers et assimilés	145 178	200 041	77 485	- 54 863	- 27.4%
53100000000 CAISSE PRINCIPALE	358	464	288	- 106	- 22.7%
53220000000 CAISSE EN LIVRES STERLING	283	283	283		0%
Caisses	642	747	571	- 106	- 14.1%
Régie d'avance et accreditifs					
Disponibilités	145 819	200 788	78 056	- 54 969	- 27.4%
48600000000 CHARGES CONSTATEES D'AVANCE	297 661	326 507	282 234	- 28 846	- 8.8%
Charges constatées d'avance	297 661	326 507	282 234	- 28 846	- 8.8%
Charges Constatées d'Avance	297 661	326 507	282 234	- 28 846	- 8.8%
ACTIF CIRCULANT ET ASSIMILE	2 216 180	2 015 671	1 695 475	200 509	9.9%
Frais d'émission des emprunts					
Primes de remboursement des obligations					
AUTRE					
AUTRE					
TOTAL ACTIF	15 559 647	16 685 055	17 744 185	- 1 125 408	- 6.7%

Détail des comptes

6.8 Bilan Passif Détaillé > DU 01/09/2024 AU 31/08/2025

(en euros)	Ex. 2024/25	Ex. 2023/24	Ex. 2022/23	Variation n/n-1	
10211000000 FONDS DE DOT. INITIAL	87 582	87 582	87 582		0%
10212000000 EXCEDENTS DE GESTION	2 073 293	2 073 293	2 073 293		0%
Première situation nette établie	2 160 875	2 160 875	2 160 875		0%
Fonds statutaires					
Subventions d'investissements non renouvelables					
10240000000 AUTRES FONDS PROPRES SANS DROIT DE REPRISE	500 850	500 850	500 850		0%
Fonds de trésorerie apportés	500 850	500 850	500 850		0%
Libéralités ayant le caractère d'apport					
Fonds Propres Sans Droit de Reprise	2 661 725	2 661 725	2 661 725		0%
Valeur des biens affectés					
Valeur des biens non affectés					
Libéralités					
Subventions d'investissements non renouvelables					
Fonds Propres Avec Droit de Reprise					
10510000000 ECARTS DE REEVALUATION SUR DES BIENS SANS DROIT DE REPRISE	3 597 125	3 597 125	3 597 125		0%
Ecarts de réévaluation	3 597 125	3 597 125	3 597 125		0%
Ecarts De Réévaluation	3 597 125	3 597 125	3 597 125		0%
Réserves statutaires					
Réserves d'investissement					
10685000000 RESERVES DE TRESORERIE	303 658	303 658	303 658		0%
Réserves de trésorerie	303 658	303 658	303 658		0%
10690000000 RESERVE EQUIPEMENT ISM	40 852	40 852	40 852		0%
Autres réserves	40 852	40 852	40 852		0%
Réserves	344 510	344 510	344 510		0%
Droit des Propriétaires (Commodat)					
Droit des Propriétaires					
Dotations consommables					
Dotations consommables					
11000000000 REPORT A NOUVEAU (SOLDE CREDITEUR)	3 679 063	3 535 017	3 535 017	144 046	4.1%
11900000000 REPORT A NOUVEAU (SOLDE DEBITEUR)	- 7 823 772	- 7 823 772	- 7 502 597	- 321 175	- 4.1%
Report à nouveau	- 4 144 708	- 4 288 755	- 3 967 580	144 046	- 3.4%
Résultat de l'exercice	- 324 096	144 046	- 321 174	- 468 143	- 325%
Résultats et Report à Nouveau	- 4 468 805	- 4 144 708	- 4 288 755	- 324 096	7.8%
13181100000 SUBVENTION TA EQUIPEMENT SCOLAIRE	5 943 052	5 863 732	5 863 732	79 320	1.4%
13981100000 AMORTISSEMENT SUBVENTION TA	- 5 694 873	- 5 626 866	- 5 549 081	- 68 007	1.2%
Taxe d'apprentissage	248 179	236 866	314 650	11 313	4.8%
13120000000 REGIONS	4 816 091	4 755 845	4 923 898	60 246	1.3%
13130000000 DEPARTEMENTS	1 384 971	1 376 465	1 135 797	8 506	0.6%
13162030000 SUBV. INV. REGION LOCAUX	237 462	745 479	2 975 775	- 508 017	- 68.1%
13163010000 SUBV. INV. DEPT LOCAUX	462 209	708 524	708 524	- 246 315	- 34.8%
13182000000 FEDER	365 647	365 647	365 647		0%
13920000000 SUBVENTIONS EQUIPT REGION	- 2 415 127	- 2 077 459	- 1 965 729	- 337 668	16.3%
13930000000 SUBVENTIONS EQUIPT DEPT	- 390 415	- 326 697	- 235 983	- 63 718	19.5%
13962030000 SUBV. INV. REGION LOCAUX AMORTIES	- 237 462	- 721 733	- 2 877 481	484 271	- 67.1%
13963010000 SUBV. INV. DEPT LOCAUX AMORTIES	- 413 608	- 621 803	- 559 052	208 195	- 33.5%
13980000000 AMORTS SUBVENTIONS D'INVESTISSEMENTS FEDER	- 89 029	- 63 254	- 37 483	- 25 775	40.7%
Autres subventions	3 720 737	4 141 012	4 433 912	- 420 274	- 10.1%
Subv. / Partic. d'Invest. Amortissables	3 968 916	4 377 877	4 748 562	- 408 961	- 9.3%
FONDS PROPRES ET ASSIMILES	6 103 472	6 836 529	7 063 168	- 733 057	- 10.7%
Fonds dédiés sur subv. de fonctionnement					
Fonds dédiés sur dons manuels affectés					
Fonds dédiés sur legs et donations affectés					
Fonds Dédiés					
Provisions réglementées					
Provisions réglementées					
15110000000 PROVISIONS POUR LITIGES	1 900	2 600	3 300	- 700	- 26.9%
Provisions pour risques	1 900	2 600	3 300	- 700	- 26.9%
15300000000 PROVISIONS POUR PENSIONS ET OBLIGATIONS SIMILAIRES	340 957	337 059	320 525	3 898	1.2%
Provisions pour charges	340 957	337 059	320 525	3 898	1.2%
Provisions	342 857	339 659	323 825	3 198	0.9%
Comptes de liaison entre établissements					

(en euros)	Ex. 2024/25	Ex. 2023/24	Ex. 2022/23	Variation n/n-1	
Comptes de Liaison					
16410200000 EMPRUNT CMO 18 600K 12/16-11/24	19 394	64 648	96 781	- 45 254	- 70%
16410300000 EMPRUNT CMO 19 600K 01/17-12/28	236 359	258 070	279 135	- 21 711	- 8.4%
16410400000 EMPRUNT CMO 20 700K 02/17-01/32	362 023	394 146	413 325	- 32 123	- 8.2%
16410500000 EMPRUNT CMO 23 568K 07/18-07/33	349 148	374 304	389 540	- 25 156	- 6.7%
16410600000 EMPRUNT CMO 24 426K 07/18-07/30	222 549	238 910	253 552	- 16 360	- 6.8%
16410700000 EMPRUNT CMO 25 426K 07/18-07/26	127 387	136 729	159 193	- 9 342	- 6.8%
16410900000 EMPRUNT CMO 28 800K 12/20-11/30	517 231	546 667	580 000	- 29 436	- 5.4%
16411000000 EMPRUNT CMO 29 600K 03/20-03/25	70 726	141 452	191 755	- 70 726	- 50%
16411100000 EMPRUNT CMO 30 250K 08/20-07/25	45 833	79 167	95 833	- 33 333	- 42.1%
16411200000 EMPRUNT CMO 31 250K 09/20-12/24	155 512	166 667	175 000	- 11 155	- 6.7%
16411300000 EMPRUNT CMO 32 250K 10/20-04/31	183 811	195 833	201 389	- 12 023	- 6.1%
16411400000 EMPRUNT CMO 33-465K 09/21-08/26 LPCE	228 199	240 250	279 000	- 12 051	- 5%
16411500000 EMPRUNT CMO 34-465K 09/21-08/31 LPCE	334 895	352 625	372 000	- 17 730	- 5%
16411600000 EMPRUNT CMO 35-470K 11/21-06/25 LPCE	379 879	399 500	412 556	- 19 621	- 4.9%
16411700000 EMPRUNT CMO 36-66K 11/21-08/25 LPCE	35 582	37 400	42 900	- 1 818	- 4.9%
16411800000 EMPRUNT CMO 37-66K 11/21-03/29 LPCE	49 155	51 700	54 450	- 2 545	- 4.9%
16411900000 EMPRUNT CMO 38-68K 11/21-12/32 LPCE	55 340	58 178	60 067	- 2 837	- 4.9%
16412000000 EMPRUNT CMO 39-500K 12/21-10/26 COUR CLG	379 444	398 943	419 282	- 19 499	- 4.9%
16412100000 EMPRUNT CMO 40/41-600K 04/22-04/28 PGE	575 036	600 000	600 000	- 24 964	- 4.2%
16412200000 EMPRUNT CMO 42-300K 12/23-11/38 K R+4	285 727	297 715		- 11 988	- 4%
16420200000 EMPRUNT CE 193859E 250K 11/20-12/25	67 058	91 667	116 667	- 24 609	- 26.8%
16420300000 EMPRUNT CE 193860E 250K 12/20-02/31	169 713	175 000	187 500	- 5 287	- 3%
16420400000 EMPRUNT CE 193861E 250K 11/20-08/36	199 161	208 333	216 667	- 9 173	- 4.4%
16420500000 EMPRUNT CE 436358E-450K LPCE	297 900	301 572	346 264	- 3 672	- 1.2%
16420600000 EMPRUNT CE 436359E-450K LPCE	367 342	377 415	399 290	- 10 073	- 2.7%
16420700000 EMPRUNT CE 436360E-700K LPCE	617 491	641 695	663 645	- 24 204	- 3.8%
16420800000 EMPRUNT CE 436361E 500K COUR CLG	391 976	403 094	427 463	- 11 119	- 2.8%
16420900000 EMPRUNT CE 783424E - 300K BAT4 +R4SALLES COLLEGE	291 796	300 000		- 8 204	- 2.7%
16510000000 DEPOT DE GARANTI RECU	3 622	4 116		- 494	- 12%
Capital emprunté	7 019 291	7 535 795	7 433 253	- 516 504	- 6.9%
16880000000 INTERETS COURUS	11 514	2 647	3 163	8 867	335%
Intérêts	11 514	2 647	3 163	8 867	335%
51211100000 CREDIT MUTUEL			61 162		
51211200000 CREDIT MUTUEL COMPTE MANDATE SG		75 765		- 75 765	- 100%
51211300000 CREDIT MUTUEL CARTE BANCAIRE			1 394		
51911100000 CREDIT MUTUEL DAILLY - ESCOMPTE			300 000		
51912100000 CAISSE D'EPARGNE DAILLY - ESCOMPTE			300 000		
Concours bancaires courants		75 765	662 556	- 75 765	- 100%
Emprunts et Dettes Bancaires	7 030 805	7 614 207	8 098 972	- 583 402	- 7.7%
40410000000 FOURNISSEURS - ACHATS D'IMMOBILISATIONS	44 480	41 371	225 819	3 109	7.5%
40470000000 FOURNISSEURS D'IMMOBILISATIONS RETENUES DE GARANTIE	665	665	45 084		0%
Dettes sur immobilisations et comptes rattachés	45 145	42 037	270 903	3 109	7.4%
40110000000 FOURNISSEURS - ACHATS DE BIENS ET PRESTATIONS DE SERVICE	349 081	510 931	765 337	- 161 851	- 31.7%
40120000000 SALARIES REMBOURSEMENT DE FRAIS		2 068	100	- 2 068	- 100%
40810000000 FOURNISSEURS FACTURES NON PARVENUES	219 222	144 379	106 108	74 843	51.8%
Fournisseurs et comptes rattachés	568 302	657 379	871 546	- 89 076	- 13.6%
41910000000 CLIENTS, ADHERENTS, USAGERS - AVANCES ET ACOMPTES RECUS	580	286	4 302	294	102.8%
41911000000 SOLDES CREDITEURS EXERCICE EN COURS	13 374	14 593	5 665	- 1 219	- 8.4%
41915000000 ACOMPTES SUR EXERCICES SUIVANTS	450	300		150	50%
41915100000 ACOMPTES SUR EXERCICES SUIVANTS - COLLEGE	113 930	111 407	111 525	2 523	2.3%
41915200000 ACOMPTES SUR EXERCICES SUIVANTS - LGT	86 850	88 000	90 850	- 1 150	- 1.3%
41915300000 ACOMPTES SUR EXERCICES SUIVANTS - LPIS	31 650	32 850	30 750	- 1 200	- 3.7%
41915400000 ACOMPTES SUR EXERCICES SUIVANTS - LPCE	26 250	25 350	25 950	900	3.6%
41915500000 ACOMPTES SUR EXERCICES SUIVANTS - ENSEIGNEMENT SUPERIEUR	20 550	19 500	19 725	1 050	5.4%
41915700000 ACOMPTES SUR EXERCICES SUIVANTS - ISFCT	1 950	3 920	2 450	- 1 970	- 50.3%
Familles ou élèves : avances reçues	295 584	296 206	291 217	- 622	- 0.2%
42100000000 PERSONNEL REMUNERATIONS DUES	1 334	1 556		- 221	- 14.2%
42200000000 COMITE SOCIAL ET ECONOMIQUE, CSE D ETABLISSEMENT	5 944	5 612	5 499	332	5.9%
42820000000 DETTES PROVISIONNEES POUR CONGES A PAYES	28 927	60 157	79 494	- 31 230	- 51.9%
42861000000 AUTRES CHARGES A PAYER - RTT	9 525	9 817	11 134	- 293	- 3%
43100000000 SECURITE SOCIALE	86 975	88 809	82 071	- 1 834	- 2.1%

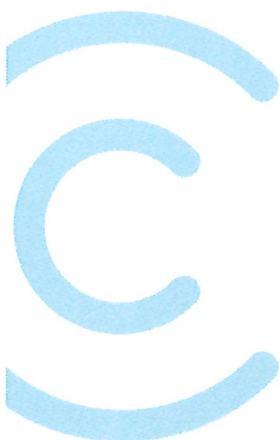
(en euros)	Ex. 2024/25	Ex. 2023/24	Ex. 2022/23	Variation n/n-1	
43720000000 COMPLEMENTAIRE SANTE	8 623	7 947	6 880	675	8.5%
43731000000 RETRAITE	26 024	26 921	25 062	- 897	- 3.3%
43732000000 PREVOYANCE	7 279	7 438	6 996	- 160	- 2.1%
43820000000 CHARGES SOCIALES SUR CONGES A PAYER	10 558	21 957	29 015	- 11 399	- 51.9%
43861000000 CHARGES SOCIALES SUR CHARGES A PAYER - RTT	3 477	3 583	4 064	- 107	- 3%
Dettes relatives au personnel	188 665	233 799	250 215	- 45 134	- 19.3%
44191000000 AVANCES SUR SUBVENTIONS (MEME VENTILATION QUE 4411)	70 593	61 203		9 390	15.3%
44192000000 AVANCE SUR SUBVENTION : REGIONS	158 636	168 093	31 571	- 9 457	- 5.6%
44193000000 AVANCE SUR SUBVENTIONS : DEPARTEMENT	242 319	136 096	13 981	106 223	78.1%
44197200000 AVANCES SUR CONCOURS PUBLICS (REGIONS)			132 985		
44210000000 PRELEVEMENTS A LA SOURCE (IMPOT SUR LE REVENU)	3 947	3 587	4 084	361	10.1%
44711000000 TAXE SUR LES SALAIRES	22 787	16 471	23 769	6 316	38.3%
44733000000 PARTICIPATION DES EMPLOYEURS A LA FORMATION PROFESSIONNELLE CONTINUE	5 933	5 595	5 476	338	6%
44734000000 PARTICIPATION DES EMPLOYEURS A L'EFFORT CONSTRUCTION	21 615	20 798	20 058	818	3.9%
44820000000 CHARGES FISCALES SUR CONGES PAYES	1 235	2 661	3 766	- 1 426	- 53.6%
44860000000 CHARGES A PAYER	3 004	687	779	2 317	337.1%
Etat et autres collectivités publiques	530 070	415 190	236 470	114 880	27.7%
Confédérations, fédérations, assoc. et apparentés					
46780800000 AVENIR ST GAB	186 880	186 880	186 880		0%
46781920200 PAE SENEGAL -MC RIVRON			2 871		
46781920220 DROLES DE MATHS			422		
46781920230 PAE CLG TOSCANE-N. MICHAUD			646		
46781920231 SEM AUTREMENT SEME			1 154		
46781920240 EPA CLG CARTELIA		1 279		- 1 279	- 100%
46781920241 PAE SEM AUTREMENT 6E		1 611		- 1 611	- 100%
46781920250 PAE CLG ANGLETERRE-D BUTREAU	6 207			6 207	
46781920251 SEM AUTREMENT 6E	400			400	
46782920170 PAE POLOGNE MH.KARTEL			5 246		
46782920190 PAE ECHANGE COREEN			16 096		
46782920191 PAE LPCE PARIS			179		
46782920192 PAE LONDRES 2019-20	3 378	3 378	3 378		0%
46782920200 PAE ROME - C. BABONNEAU			3 559		
46782920210 PAE LA GIETTAZ-S. DUHOUX			5 098		
46782920222 PAE BTS ST NAZAIRE		17 863	46 624	- 17 863	- 100%
46782920230 PAE LYC GRECE - HUGUETTE PASQUIER	1 886	2 136	3 099	- 250	- 11.7%
46782920233 PAE POUPET 3PM-BLOUIN L			52		
46782920240 PAE LYC EDIMBOURG-CLEMENT F			47 022		
46782920241 PAE ROLLAND GARROS-MARTIN N		7 483		- 7 483	- 100%
46782920250 PAE COLOMBIE-MP GUILLOT-V. VIGNERON		15 254		- 15 254	- 100%
46782920251 PAE LPIS NANTES	437			437	
46782920253 PAE 2ELTRPM MACHINES DE L'ILE	15 983			15 983	
46782920260 PAE ROME LATINISTES-GUERRY A-THOMAS A	5 984			5 984	
46783020210 VENDEETALKS 2021	2 347			2 347	
46783020220 CERTIFICATION VOLTAIRE	4 017			4 017	
46784700000 PAE LYC TECH BIA			1 350		
46787200000 PAE SECURITE PREVENTION			1 290		
47100000000 COMPTE D'ATTENTE		517		- 517	- 100%
47100100000 COMPTE D'ATTENTE PAE			823		
47100110000 COMPTE D'ATTENTE PAE CAPE2	98			98	
47100120000 COMPTE D'ATTENTE PAE MECP1-2-CI	1 083			1 083	
47100130000 COMPTE D'ATTENTE PAE CAPE		173		- 173	- 100%
47100150000 COMPTE D'ATTENTE PAE TECP			549		
47100180000 COMPTE D'ATTENTE PAE CAPC1	229	229	229		0%
47100210000 COMPTE D'ATTENTE - GESTION DECHETS 2022-2025	1 334	1 568	1 515	- 234	- 14.9%
47100211000 COMPTE D'ATTENTE - PROJET HAAS	746	746	47		0%
47100212000 COMPTE D'ATTENTE FONDATION HAAS LPI	7 410	8 726	9 674	- 1 316	- 15.1%
47100240000 COMPTE D'ATTENTE TELTU	99	64	64	35	55.3%
47100260000 COMPTE D'ATTENTE CAPE1	290			290	
47100310000 COMPTE D'ATTENTE - TMC		228		- 228	- 100%
47700000000 DIFFERENCES DE CONVERSION - PASSIF	1	1	1		0%
Autres dettes	238 811	248 137	337 870	- 9 326	- 3.8%
Autres Dettes	1 866 578	1 892 748	2 258 220	- 26 170	- 1.4%

(en euros)	Ex. 2024/25	Ex. 2023/24	Ex. 2022/23	Variation n/n-1	
48700000000 PRODUITS CONSTATES D'AVANCE	215 936	1 913		214 024	
Produits constatés d'avance	215 936	1 913		214 024	
Produits Constatés d'Avance et Abonnement	215 936	1 913		214 024	
DETTES ET ASSIMILEES	9 456 176	9 848 526	10 681 018	- 392 350	- 4%
TOTAL PASSIF	15 559 647	16 685 055	17 744 185	- 1 125 408	- 6.7%



Commissaires aux comptes

- Florent DELAVERGNE
- David PAPIN
- Stéphane REMAUD



**RAPPORT DU COMMISSAIRE AUX COMPTES
SUR LES COMPTES ANNUELS**

Exercice clos le 31 Août 2025

- = -

**OGE C SAINT GABRIEL – SAINT MICHEL
32 Rue du Calvaire
85290 SAINT LAURENT SUR SEVRE**

OGEC SAINT GABRIEL – SAINT MICHEL

Association Loi 1901
Siège social : 32 rue du Calvaire
85290 SAINT LAURENT SUR SEVRE
SIREN 488 254 285

. = .

RAPPORT DU COMMISSAIRE AUX COMPTES SUR LES COMPTES ANNUELS

Exercice clos le 31 août 2025



A l'Assemblée Générale,

Opinion

En exécution de la mission qui nous a été confiée par votre assemblée générale, nous avons effectué l'audit des comptes annuels de l'association OGEC SAINT GABRIEL – SAINT MICHEL relatifs à l'exercice clos le 31 août 2025, tels qu'ils sont joints au présent rapport.

Nous certifions que les comptes annuels sont, au regard des règles et principes comptables français, réguliers et sincères et donnent une image fidèle du résultat des opérations de l'exercice écoulé ainsi que de la situation financière et du patrimoine de la société à la fin de cet exercice.

Fondement de l'opinion

Référentiel d'audit

Nous avons effectué notre audit selon les normes d'exercice professionnel applicables en France. Nous estimons que les éléments que nous avons collectés sont suffisants et appropriés pour fonder notre opinion.

Les responsabilités qui nous incombent en vertu de ces normes sont indiquées dans la partie « Responsabilités du commissaire aux comptes relatives à l'audit des comptes annuels » du présent rapport.

Indépendance

Nous avons réalisé notre mission d'audit dans le respect des règles d'indépendance prévues par le code de commerce et par le code de déontologie de la profession de commissaire aux comptes, sur la période du 1^{er} septembre 2024 à la date d'émission de notre rapport.

Justification des appréciations

En application des dispositions des articles L.821-53 et R.821-180 du code de commerce relatives à la justification de nos appréciations, nous portons à votre connaissance les appréciations suivantes qui, selon notre jugement professionnel, ont été les plus importantes pour l'audit des comptes annuels de l'exercice.

Les appréciations ainsi portées s'inscrivent dans le contexte de l'audit des comptes annuels pris dans leur ensemble, et de la formation de notre opinion exprimée ci-avant. Nous n'exprimons pas d'opinion sur des éléments de ces comptes annuels pris isolément.

Nos travaux ont notamment porté sur l'exhaustivité des produits issus des contributions des familles et forfaits versés par l'Etat et les collectivités locales en nous basant sur les données issues du logiciel de gestion, les effectifs de l'établissement scolaire, et sur les conventions signées avec l'Etat et les collectivités locales.

Vérifications spécifiques

Nous avons également procédé, conformément aux normes d'exercice professionnel applicables en France, aux vérifications spécifiques prévues par les textes légaux et réglementaires.

Nous n'avons pas d'observation à formuler sur la sincérité et la concordance avec les comptes annuels des informations données dans le rapport d'activité du conseil d'administration et dans les autres documents adressés aux membres de l'association sur la situation financière et les comptes annuels.

Responsabilités de la direction et des personnes constituant le gouvernement d'entreprise relatives aux comptes annuels

Il appartient à la direction d'établir des comptes annuels présentant une image fidèle conformément aux règles et principes comptables français ainsi que de mettre en place le

contrôle interne qu'elle estime nécessaire à l'établissement de comptes annuels ne comportant pas d'anomalies significatives, que celles-ci proviennent de fraudes ou résultent d'erreurs.

Lors de l'établissement des comptes annuels, il incombe à la direction d'évaluer la capacité de la société à poursuivre son exploitation, de présenter dans ces comptes, le cas échéant, les informations nécessaires relatives à la continuité d'exploitation et d'appliquer la convention comptable de continuité d'exploitation, sauf s'il est prévu de liquider la société ou de cesser son activité.

Les comptes annuels ont été arrêtés par Le Conseil d'administration.

Responsabilités du commissaire aux comptes relatives à l'audit des comptes annuels

Il nous appartient d'établir un rapport sur les comptes annuels. Notre objectif est d'obtenir l'assurance raisonnable que les comptes annuels pris dans leur ensemble ne comportent pas d'anomalies significatives. L'assurance raisonnable correspond à un niveau élevé d'assurance, sans toutefois garantir qu'un audit réalisé conformément aux normes d'exercice professionnel permet de systématiquement détecter toute anomalie significative. Les anomalies peuvent provenir de fraudes ou résulter d'erreurs et sont considérées comme significatives lorsque l'on peut raisonnablement s'attendre à ce qu'elles puissent, prises individuellement ou en cumulé, influencer les décisions économiques que les utilisateurs des comptes prennent en se fondant sur ceux-ci.

Comme précisé par l'article L.821-55 du code de commerce, notre mission de certification des comptes ne consiste pas à garantir la viabilité ou la qualité de la gestion de votre société.

Dans le cadre d'un audit réalisé conformément aux normes d'exercice professionnel applicables en France, le commissaire aux comptes exerce son jugement professionnel tout au long de cet audit. En outre :

- il identifie et évalue les risques que les comptes annuels comportent des anomalies significatives, que celles-ci proviennent de fraudes ou résultent d'erreurs, définit et met en œuvre des procédures d'audit face à ces risques, et recueille des éléments qu'il estime suffisants et appropriés pour fonder son opinion. Le risque de non-détection d'une anomalie significative provenant d'une fraude est plus élevé que celui d'une anomalie significative résultant d'une erreur, car la fraude peut impliquer la collusion, la falsification, les omissions volontaires, les fausses déclarations ou le contournement du contrôle interne ;
- il prend connaissance du contrôle interne pertinent pour l'audit afin de définir des procédures d'audit appropriées en la circonstance, et non dans le but d'exprimer une opinion sur l'efficacité du contrôle interne ;

- il apprécie le caractère approprié des méthodes comptables retenues et le caractère raisonnable des estimations comptables faites par la direction, ainsi que les informations les concernant fournies dans les comptes annuels ;
- il apprécie le caractère approprié de l'application par la direction de la convention comptable de continuité d'exploitation et, selon les éléments collectés, l'existence ou non d'une incertitude significative liée à des événements ou à des circonstances susceptibles de mettre en cause la capacité de la société à poursuivre son exploitation. Cette appréciation s'appuie sur les éléments collectés jusqu'à la date de son rapport, étant toutefois rappelé que des circonstances ou événements ultérieurs pourraient mettre en cause la continuité d'exploitation. S'il conclut à l'existence d'une incertitude significative, il attire l'attention des lecteurs de son rapport sur les informations fournies dans les comptes annuels au sujet de cette incertitude ou, si ces informations ne sont pas fournies ou ne sont pas pertinentes, il formule une certification avec réserve ou un refus de certifier ;
- il apprécie la présentation d'ensemble des comptes annuels et évalue si les comptes annuels reflètent les opérations et événements sous-jacents de manière à en donner une image fidèle.

Fait à La Roche Sur Yon
Le 21 novembre 2025

SAS SOFAL

Société de Commissariat aux Comptes
Inscrite près la Cour d'Appel de Poitiers



David PAPIN

BILAN ET ANNEXE
AU
31 août 2025

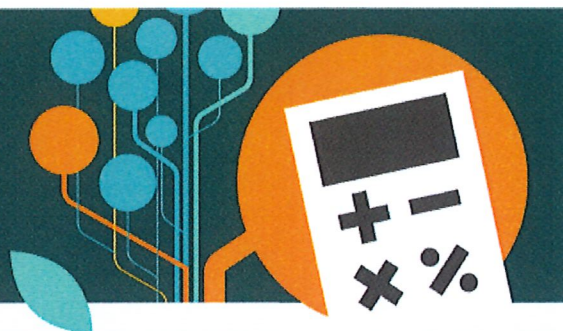
Bilan



3.1 Bilan Actif > DU 01/09/2024 AU 31/08/2025

(en euros)	Brut	Amort. et Provisions	Ex. 2024/25	Ex. 2023/24	Ex. 2022/23
Frais d'établissement					
Autres immobilisations incorporelles	618 793	- 595 759	23 033	21 457	32 652
Total des Immobilisations Incorporelles	618 793	- 595 759	23 033	21 457	32 652
Terrains					
Aménagements de terrains	129 066	- 86 445	42 621	24 249	27 169
Constructions sur sol propre et leurs AAI					
Constructions sur sol d'autrui et leurs AAI	51 272 041	- 39 710 327	11 561 714	12 760 552	14 029 244
Installations, mobilier et matériel d'activité	13 387 494	- 12 941 841	445 653	474 602	530 372
Matériel de transport	177 074	- 177 074			
Mobilier, matériel de bureau et d'informatique	10 189 369	- 9 733 276	456 093	510 217	646 626
Immobilisations en cours	555 142		555 142	621 822	529 106
Autres immobilisations					
Total des Immobilisations Corporelles	75 710 185	- 62 648 962	13 061 223	14 391 443	15 762 517
Participations	10 000		10 000	10 000	10 000
Créances rattachées à des participations					
Titres immobilisés	3 572		3 572	3 484	3 484
Prêts	245 386		245 386	242 647	240 003
Dépôts et cautionnements versés	254		254	354	54
Autres créances immobilisées					
Total des Immobilisations Financières	259 211		259 211	256 484	253 541
Comptes de liaison entre établissements					
Total des Comptes de Liaison					
TOTAL ACTIF IMMOBILISE	76 588 189	- 63 244 721	13 343 468	14 669 385	16 048 710
Stocks Divers					
Total des Stocks					
Fournisseurs : avances, acomptes versés	143 504		143 504	93 541	71 927
Familles ou élèves	467 825	- 108 121	359 704	406 459	476 700
Personnel et charges sociales	1 059		1 059	7 181	370
Etat et autres collectivités publiques	34 021		34 021	141 329	144 051
Confédérations, fédérations, assoc. et apparentés					
Comptes transitoires ou attente	2 381		2 381	944	
Débiteurs divers	1 229 930		1 229 930	836 821	640 038
Total des Créances et Comptes Rattachés	1 878 720	- 108 121	1 770 599	1 486 276	1 333 085
Placements	2 100		2 100	2 100	2 100
Intérêts courus non échus					
Total des Placements	2 100		2 100	2 100	2 100
Banques, établissements financiers et assimilés	145 178		145 178	200 041	77 485
Caisses	642		642	747	571
Régie d'avance et accreditifs					
Total des Disponibilités	145 819		145 819	200 788	78 056
Charges constatées d'avance	297 661		297 661	326 507	282 234
Total des Charges Constatées d'Avance	297 661		297 661	326 507	282 234
TOTAL ACTIF CIRCULANT ET ASSIMILE	2 324 301	- 108 121	2 216 180	2 015 671	1 695 475
Frais d'émission des emprunts					
Primes de remboursement des obligations					
TOTAL AUTRE					
TOTAL ACTIF	78 912 489	- 63 352 842	15 559 647	16 685 055	17 744 185

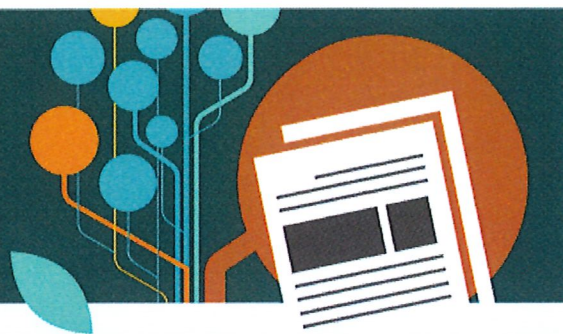
Bilan



3.2 Bilan Passif > DU 01/09/2024 AU 31/08/2025

(en euros)	Brut	Amort. et Provisions	Ex. 2024/25	Ex. 2023/24	Ex. 2022/23
Première situation nette établie	2 160 875		2 160 875	2 160 875	2 160 875
Fonds statutaires					
Subventions d'investissements non renouvelables					
Fonds de trésorerie apportés	500 850		500 850	500 850	500 850
Libéralités ayant le caractère d'apport					
Total des Fonds Propres Sans Droit de Reprise	2 661 725		2 661 725	2 661 725	2 661 725
Valeur des biens affectés					
Valeur des biens non affectés					
Libéralités					
Subventions d'investissements non renouvelables					
Total des Fonds Propres Avec Droit de Reprise					
Ecarts de réévaluation	3 597 125		3 597 125	3 597 125	3 597 125
Total des Ecarts De Réévaluation	3 597 125		3 597 125	3 597 125	3 597 125
Réserves statutaires					
Réserves d'investissement					
Réserves de trésorerie	303 658		303 658	303 658	303 658
Autres réserves	40 852		40 852	40 852	40 852
Total des Réserves	344 510		344 510	344 510	344 510
Droit des Propriétaires (Commodat)					
Total des Droit des Propriétaires					
Dotations consommables					
Total des Dotations consommables					
Report à nouveau	- 4 144 708		- 4 144 708	- 4 288 755	- 3 967 580
Résultat de l'exercice	- 324 096		- 324 096	144 046	- 321 174
Total des Résultats et Report à Nouveau	- 4 468 805		- 4 468 805	- 4 144 708	- 4 288 755
Taxe d'apprentissage	5 943 052	- 5 694 873	248 179	236 866	314 650
Autres subventions	7 266 379	- 3 545 642	3 720 737	4 141 012	4 433 912
Total des Subv. / Partic. d'Invest. Amortissables	13 209 431	- 9 240 514	3 968 916	4 377 877	4 748 562
TOTAL FONDS PROPRES ET ASSIMILES	15 343 986	- 9 240 514	6 103 472	6 836 529	7 063 168
Fonds dédiés sur subv. de fonctionnement					
Fonds dédiés sur dons manuels affectés					
Fonds dédiés sur legs et donations affectés					
Total des Fonds Dédiés					
Provisions réglementées					
Total des Provisions réglementées					
Provisions pour risques	1 900		1 900	2 600	3 300
Provisions pour charges	340 957		340 957	337 059	320 525
Total des Provisions	342 857		342 857	339 659	323 825
Comptes de liaison entre établissements					
Total des Comptes de Liaison					
Capital emprunté	7 019 291		7 019 291	7 535 795	7 433 253
Intérêts	11 514		11 514	2 647	3 163
Concours bancaires courants				75 765	662 556
Total des Emprunts et Dettes Bancaires	7 030 805		7 030 805	7 614 207	8 098 972
Dettes sur immobilisations et comptes rattachés	45 145		45 145	42 037	270 903
Fournisseurs et comptes rattachés	568 302		568 302	657 379	871 546
Familles ou élèves : avances reçues	295 584		295 584	296 206	291 217
Dettes relatives au personnel	188 665		188 665	233 799	250 215
Etat et autres collectivités publiques	530 070		530 070	415 190	236 470
Confédérations, fédérations, assoc. et apparentés					
Autres dettes	238 811		238 811	248 137	337 870
Total des Autres Dettes	1 866 578		1 866 578	1 892 748	2 258 220
Produits constatés d'avance	215 936		215 936	1 913	
Total des Produits Constatés d'Avance et Abonnement	215 936		215 936	1 913	
TOTAL DETTES ET ASSIMILEES	9 456 176		9 456 176	9 848 526	10 681 018
TOTAL PASSIF	24 800 162	- 9 240 514	15 559 647	16 685 055	17 744 185

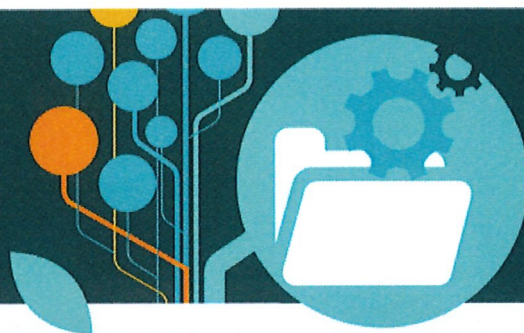
Résultat



2.1 Compte de Résultat Résumé > DU 01/09/2024 AU 31/08/2025

(en euros)	Ex. 2024/25	Ex. 2023/24	Ex. 2022/23	Variation n/n-1	
Ressources privées	6 817 933	6 665 336	6 110 475	152 598	2.3%
Concours Publics	2 272 883	2 247 273	2 246 042	25 609	1.1%
Subv. de Fonctionnement Autres Activités	243 759	275 231	183 725	- 31 471	- 11.4%
Produits des Activités Annexes	182 634	172 332	224 457	10 302	6%
Cessions ou Vente de Produits	46 291	33 990	9 999	12 301	36.2%
Productions Immobilisées					
Autres Produits Divers	333 037	282 678	46 332	50 358	17.8%
Reprises Amortissements et Provisions	35 652	17 486	28 387	18 165	103.9%
Transferts de Charges	283 002	253 235	248 036	29 767	11.8%
Produits d'Exploitation	10 215 190	9 947 561	9 097 453	267 629	2.7%
Coûts de Personnel	4 594 852	4 459 431	4 243 332	135 421	3%
Consommations	2 319 520	2 353 660	2 126 203	- 34 140	- 1.5%
Services Extérieurs	1 127 147	885 277	762 807	241 871	27.3%
Autres Services Extérieurs	1 106 401	1 000 106	918 559	106 295	10.6%
Autres Impôts, Taxes et Assimilés	70 005	65 997	65 712	4 008	6.1%
Autres Charges de Gestion Courante	79 613	79 073	79 971	539	0.7%
Dotations aux Amort. et Provisions	1 743 032	1 811 776	1 957 143	- 68 744	- 3.8%
Charges d'Exploitation	11 040 570	10 655 320	10 153 726	385 250	3.6%
Résultat d'exploitation	- 825 379	- 707 758	- 1 056 273	- 117 621	16.6%
Produits Financiers	4 321	1 629	826	2 691	165.2%
Reprises Amortissements et Provisions					
Produits Financiers	4 321	1 629	826	2 691	165.2%
Dotations aux Amort. et Provisions					
Charges Financières	244 096	132 662	105 846	111 434	84%
Charges Financières	244 096	132 662	105 846	111 434	84%
Résultat Financier	- 239 776	- 131 033	- 105 020	- 108 743	83%
Produits Exceptionnels	754 771	1 038 706	1 170 658	- 283 935	- 27.3%
Produits Exceptionnels	754 771	1 038 706	1 170 658	- 283 935	- 27.3%
Charges Exceptionnelles	13 713	55 869	330 539	- 42 156	- 75.5%
Charges Exceptionnelles	13 713	55 869	330 539	- 42 156	- 75.5%
Résultat exceptionnel	741 058	982 837	840 119	- 241 779	- 24.6%
Autres Gestions					
Autres Gestions					
Autres Gestions					
RESULTAT DE L'EXERCICE	- 324 096	144 046	- 321 174	- 468 143	- 325%

(en euros)	Ex. 2024/25	Ex. 2023/24	Ex. 2022/23	Variation n/n-1	
Bénévolat					
Prestations en nature des droits de propriétaires					
Dons en nature					
Total des produits					
Secours en nature					
Mise à disposition gratuite de biens					
Personnel bénévole					
Total des charges					



5.1 Annexe des Comptes Sociaux > DU 01/09/2024 AU 31/08/2025

1. Présentation de l'Entité

Présentation de l'entité : « l'objet social est d'assumer juridiquement la gestion d'établissements d'enseignement fondés par l'autorité canonique compétente. Elle a la responsabilité de la gestion économique, financière et sociale. L'entité est dotée de deux organes :

- L'Assemblée Générale (AG), organe de délibération. Elle rend compte aux adhérents et détermine les grandes orientations.
- Le Conseil d'Administration (CA), organe d'administration. il est élu par l'AG, gère l'établissement et élit le bureau (Président, secrétaire et trésorier).

L'entité : OGEC Saint Gabriel - Saint Michel est un établissement exerçant sous tutelle diocésaine et sous contrat d'association avec l'Etat dans le cadre de la loi sur l'enseignement privé du 31 décembre 1959.

L'établissement dispense les activités suivantes :

- Collège
- Lycée général
- Lycée technologique
- Lycée professionnel
- Supérieur
- Restauration gestion sous-traitée
- Internat

2. Règles et Méthodes Comptables

2.1 Principes Comptables et Méthodes de Base

Les comptes arrêtés au 31/08/2025 sur une durée de 12 mois, présentés en euros, ont été établis conformément aux :

- Règlement ANC n°2018-06
- Règlement ANC n°2014-03
- Dispositions du Plan Comptable des établissements d'enseignement privés de septembre 2023

2.2 Changement de Méthodes et Comparabilité des comptes

Il n'y a pas de changement de méthode sur l'exercice

3. Notes Relatives au Compte de Fonctionnement

3.1 Masse Salariale

La masse salariale est composée des salaires des personnels de droit privé et des éventuels coûts des personnels sous-traités. L'entité n'étant pas soumise à la TVA, elle est redevable de la taxe sur les salaires.

3.2 Impôts

L'entité est soumise à l'Impôt sur les Sociétés au taux réduit sur ses revenus patrimoniaux (art. 206-5 du CGI) ; Cet impôt concerne :

- Les revenus des immeubles bâtis ou non bâtis
- Les revenus de capitaux mobiliers
- Les revenus d'exploitation agricole ou forestière

3.3 Activités Extra-scolaires

Les activités extra-scolaires peuvent influencer les soldes des postes consommations et produits des activités annexes. Pour connaître l'impact de ces activités, il est nécessaire de se référer au détail des comptes concernés.

3.4 Résultat Exceptionnel et Transfert de Charges

Les produits exceptionnels se sont élevés sur l'exercice à 755k€ Les postes principaux sont :

- Quote Part de subventions virées au résultat : 615.5 k€
- Vente terrain Festival de Poupet : 117,3 k€
- Revalorisation forfait État 23/24 : 16,5 k€

Les charges exceptionnelles se sont élevées sur l'exercice à 14k€ les postes suivants sont significatifs :

- CONVIVIO panne congélateur en attente remboursement assurance : 8,6 k€
- Régularisation sur exercices antérieurs (Assurance, URSSAF Majoration, frais bancaire) : 5.1 k€

Les transferts de charges se sont élevés sur l'exercice à 283k€.

- Prestations accueil St Gab : 230 k€
- Prestations IMV : 25 k€
- Facturation UFA : 3,6 k€

4. Notes Relatives au Bilan

4.1 Immobilisations Corporelles et Incorporelles

Au sein du règlement ANC n°2014-03, il est fait application, pour les seuls immeubles, de règles particulières relatives à l'évaluation des immobilisations

Quelque soit leur nature, les immobilisations sont valorisées au bilan selon la méthode du coût historique complet.

Les amortissements sont pratiqués selon le mode linéaire sur la durée de vie estimée des biens. Les durées d'amortissement retenues par type de bien sont exposées dans le tableau ci-après.

Type d'Immobilisations	Durée
Immobilisations incorporelles	2 à 3 ans
Aménagement de terrains	3 à 10 ans
Gros oeuvres	20 à 50 ans
Façades, étanchéité, couverture et menuiseries extérieures	15 à 20 ans
Installations Générales Techniques	10 à 15 ans
Agencements (intérieurs et décoration)	10 à 15 ans
Installations techniques, matériels et outillages	3 à 10 ans
Matériels de transport	3 à 5 ans
Matériels de bureau	3 à 5 ans
Mobiliers scolaire	5 à 10 ans

Le tableau ci-après mentionne les mouvements des immobilisations de l'exercice :

(en euros)	MOUVEMENTS DES IMMOBILISATIONS	Valeur Brute en début d'Exercice	Acquisitions	Cessions et Mises hors Service	Virements de Poste à Poste	Valeur Brute en fin d'Exercice
Frais d'établissement						
Autres immobilisations incorporelles		595 169	16 423		7 200	618 793
Total Immobilisations Incorporelles		595 169	16 423		7 200	618 793
Terrains						
Aménagement de terrains		106 023	23 043			129 066
Constructions :						
- Sur sol propre et leurs AAI						
- Sur sol d'autrui et leurs AAI		51 162 834	64 053		45 154	51 272 041
Autres immobilisations corporelles :						
- Installations tech., matériels et outillages		13 249 448	123 719		14 327	13 387 494
- Matériel de transport		177 074				177 074
- Mobilier, matériel de bureau info		10 046 966	142 402			10 189 369
Immobilisations corporelles en-cours		621 822			- 66 681	555 142
Autres immobilisations						
Total Immobilisations Corporelles		75 364 167	353 217		- 7 200	75 710 185

Le montant des immobilisations en cours au 31/08/2025 s'élève à 555 k €

Le tableau ci-après mentionne les mouvements des amortissements et provisions sur immobilisations de l'exercice :

(en euros)	MOUVEMENTS DES AMORTISSEMENTS ET DEPRECIATIONS	Amortissements cumulés au début de l'exercice	Augmentations dotations de l'exercice	Diminutions d'amortissements de l'exercice	Virements de Poste à Poste	Amortissements cumulés à la fin de l'exercice
	Frais d'établissement					
	Autres immobilisations incorporelles	573 712	22 047			595 759
	Total Immobilisations Incorporelles	573 712	22 047			595 759
	Terrains					
	Aménagement de terrains	81 774	4 671			86 445
	Constructions :					
	- Sur sol propre et leurs AAI					
	- Sur sol d'autrui et leurs AAI	38 402 282	1 308 045			39 710 327
	Autres immobilisations corporelles :					
	- Installations tech., matériels et outillages	12 774 846	166 995			12 941 841
	- Matériel de transport	177 074				177 074
	- Mobilier, matériel de bureau info	9 536 749	196 526			9 733 276
	Immobilisations corporelles en-cours					
	Immobilisations grevées de droit					
	Autres immobilisations					
	Total Immobilisations Corporelles	60 972 724	1 676 238			62 648 962

4.2 Immobilisations Financières

Les tableaux ci-après mentionnent les mouvements des immobilisations financières et des amortissements/provisions de l'exercice :

(en euros)	MOUVEMENTS DES IMMOBILISATIONS	Valeur Brute en début d'Exercice	Acquisitions	Cessions et Mises hors Service	Virements de Poste à Poste	Valeur Brute en fin d'Exercice
	Participations	10 000				10 000
	Créances rattachées à des participations					
	Titres immobilisés	3 484	88			3 572
	Prêts	242 647	13 347	10 608		245 386
	Dépôts et cautionnements	354	200	300		254
	Autres créances immobilisées					
	Total Immobilisations Financières	256 484	13 635	10 908		259 211

(en euros)	MOUVEMENTS DES AMORTISSEMENTS ET DEPRECIATIONS	Amortissements cumulés au début de l'exercice	Augmentations dotations de l'exercice	Diminutions d'amortissements de l'exercice	Virements de Poste à Poste	Amortissements cumulés à la fin de l'exercice
	Participations					
	Créances rattachées à des participations					
	Titres immobilisés					
	Prêts					
	Dépôts et cautionnements					
	Autres créances immobilisées					
	Total Immobilisations Financières					

Le tableau ci-après mentionne les échéances des immobilisations financières :

(en euros)	ECHEANCES DES IMMO. FINANCIERES	Montant	Dont à moins d'un an	Dont à plus d'un an
	Participations	10 000		10 000
	Créances rattachées à des participations			
	Titres immobilisés	3 572		3 572
	Prêts	245 386		245 386
	Dépôts et cautionnements	254		254
	Autres créances Immobilisées			
	Total Immobilisations Financières	259 211		259 211

4.3 Stock et Créances

Les stocks sont évalués en intégrant au prix d'achat les frais accessoires. Certains éléments sont classés en "charges constatées d'avance".

Les créances sont évaluées à la valeur nominale. Une provision pour dépréciation est constituée lorsque la valeur d'inventaire est inférieure à la valeur nominale.

Le tableau ci-après mentionne les dépréciations constatées sur les stocks et créances :

(en euros)	MOUVEMENTS DES DEPRECIATIONS	Montant en début d'exercice	Augmentations Dotations de l'exercice	Diminutions de l'exercice	Montant en fin d'exercice
Sur stocks et en cours					
Sur comptes usagers		102 923	10 994	5 797	108 121
Autres créances					
Total Dépréciations sur Stocks et Créances		102 923	10 994	5 797	108 121

Le tableau ci-après mentionne les échéances des stocks et créances :

(en euros)	ECHEANCES DES CREANCES	Montant	Dont à moins d'un an	Dont à plus d'un an
Total des Comptes de liaison				
Total des Stocks				
Fournisseurs : avances , acomptes versés		143 504	143 504	
Familles ou élèves		467 825	467 825	
Personnel et charges sociales		1 059	1 059	
Etat et autres collectivités publiques		34 021	34 021	
Confédération , fédérations , associations et apparentés				
Comptes transitoires ou attente		2 381	2 381	
Débiteurs divers		1 229 930	1 229 930	
Régie d'avance et accreditifs				
Charges constatées d'avance		297 661	297 661	
Charges à répartir sur plusieurs exercices				
Intérêts d'emprunt à étaler				
Total des Créances		2 176 381	2 176 381	

4.4 Placements

Le tableau ci-après mentionne les valeurs des placements financiers et les plus/moins values constatées à la clôture :

(en euros)	NATURE DES PLACEMENTS	Solde Comptable	Valeur de Marché	Plus Value latentes	Moins Value latentes
Sicav et Fcp					
Bons de caisse et Dépôts à terme					
Obligations					
Autres valeurs mobilières		2 100	2 100		
Immobilisations financières cotées					
Total des Placements Financiers		2 100	2 100		

4.5 Charges Constatées d'Avance

Elles regroupent des dépenses de fournitures scolaires pour la rentrée suivante, des charges d'assurance et de frais généraux.

4.6 Subventions d'Investissement

Les subventions sont enregistrées en Fonds associatifs et reprises de manière échelonnée dans le compte de résultat par le compte 777 « Quote-part de subventions d'investissements virée au résultat de l'exercice ».

4.9 Suivi des droits de reprise sur subventions d'investissements

4.7 Affectation du Résultat

Le résultat de l'exercice a été affecté en report à nouveau, conformément à la délibération de l'assemblée

4.8 Taxe d'Apprentissage

La taxe d'apprentissage affectée à l'investissement est amortie par le compte de résultat en fonction de la durée de vie économique des biens par le compte de résultat par le compte 777.

(en euros)	SUIVI DES DROITS DE REPRISE	Droits de reprise antérieurs	Droits de reprise exercice	Droits de reprise restants
Etat				
Region		80 965	9 052	71 913
Département				
Divers				
Total		80 965	9 052	71 913

4.10 Fonds Associatifs

Le tableau ci-après mentionne les mouvements des fonds associatifs de l'exercice :

(en euros)	MOUVEMENTS DES FONDS PROPRES	Montant en début d'Exercice	Augmentations	Diminutions	Virements de Poste à Poste	Montant en fin d'Exercice
Valeur du patrimoine intégré		2 160 875				2 160 875
Fonds statutaires						
Subventions d'invest. non renouvelables						
Fonds de trésorerie apportés		500 850				500 850
Libéralités ayant le caractère d'apport						
Tot Fonds Assoc. Sans Droit de Reprise		2 661 725				2 661 725
Valeur des biens affectés						
Valeur des biens non affectés						
Libéralités						
Subventions d'invest. sous condition						
Tot Fonds Assoc. Avec Droit de Reprise						
Écarts de réévaluation		3 597 125				3 597 125
Réserves statutaires						
Réserve pour investissement						
Réserve de trésorerie		303 658				303 658
Autres réserves		40 852				40 852
Total des Réserves		344 510				344 510
Report à nouveau		- 4 288 755			144 046	- 4 144 708
Résultat de l'exercice		144 046		324 096	- 144 046	- 324 096
Tot des résultats et reports à nouveaux		- 4 144 708		324 096		- 4 468 805
Taxe d'apprentissage affectée à l'équip		5 863 732	79 321			5 943 052
Autres Subventions		7 951 959	127 181		- 812 761	7 266 379
Amort. T.A. affectée à l'équipement		- 5 626 866	- 68 007			- 5 694 873
Amortissement autres subventions		- 3 810 947	- 547 455		812 761	- 3 545 642
Total des Subv. d'Invest. Amortissables		4 377 877	- 408 961			3 968 916
TOTAL GENERAL		6 836 529	- 408 961	324 096		6 103 472

4.11 Provisions pour Risques et Charges

La provision pour indemnités de départ à la retraite a été évaluée à partir d'un taux d'actualisation de 3.5% et de GVT de 1.5%. En application de la Convention Collective "EPNL IDCC 3218" version en vigueur du 11 avril 2022, elle s'élève au 31/08/2025 à 341 k €.

Le tableau ci-après mentionne les provisions constatées à la clôture :

(en euros)	MOUVEMENTS DES PROVISIONS POUR RISQUES ET CHARGES	Montant en début d'Exercice	Augmentations Dotations de l'exercice	Diminutions de l'exercice	Montant en fin d'Exercice
Provisions pour risques d'emploi					
Provisions pour pensions et obligations similaires		2 600		700	1 900
Provisions pour gros entretiens					
Autres provisions pour risques et charges		337 059	33 753	29 855	340 957
		339 659	33 753	30 555	342 857

4.12 Emprunts

Le tableau ci-après mentionne les emprunts existants à la clôture :

(en euros)	Date d'Octroi	Taux	Date de fin	Annuité	Capital Initial Emprunté	Capital Remboursé en cours d'Exercice	Capital restant à rembourser	A 1 an	De 1 à 5 ans	Au delà de 5 ans
	01/12/2016	0,95% (F)	15/11/2025		600 000	45 253	19 394	19 394		
	13/01/2017	4,25% (F)	15/12/2031		600 000	21 710	236 359	37 319	149 279	49 759
	01/02/2017	1,60% (F)	15/01/2032	61 797	700 000	32 122	362 022	56 419	225 676	79 926
	12/07/2018	1,50% (F)	15/07/2033	49 004	568 000	25 155	349 148	44 103	176 412	128 633
	20/07/2018	4,25% (F)	15/07/2033	67 022	426 000	16 360	222 549	28 111	112 446	81 991
	15/08/2018	4,25% (F)	15/07/2033	21 191	426 000	9 342	127 386	16 090	64 363	46 931
	31/12/2020	4,25% (F)	30/11/2035	71 460	800 000	29 435	517 230	50 461	201 846	264 922
	12/03/2020	1,54% (F)	15/03/2026	71 089	600 000	70 725	70 726	70 726		
	31/08/2020	2,06% (F)	31/07/2026	46 305	250 000	33 333	45 833	45 833		
	30/09/2020	1,26% (F)	31/08/2035	17 420	250 000	11 154	155 511	15 551	62 204	77 756
	27/10/2020	1,46% (F)	30/09/2035	20 790	250 000	12 022	183 810	18 229	72 916	92 664
	15/09/2021	4,25% (F)	15/08/2036	30 039	465 000	12 050	228 199	20 745	82 981	124 472
	15/09/2021	4,25% (F)	15/08/2036	44 084	465 000	17 730	334 894	30 444	121 779	182 670
	15/11/2021	0,96% (F)	15/10/2036	37 516	470 000	19 620	379 879	34 019	136 076	209 784
	15/12/2021	4,25% (F)	15/11/2036	4 613	66 000	1 817	35 582	3 162	12 651	19 768
	15/12/2021	4,25% (F)	15/11/2036	6 373	66 000	2 544	49 155	4 369	17 477	27 308
	15/12/2021	0,96% (F)	15/11/2036	5 428	68 000	2 837	55 340	4 919	19 676	30 744
	05/01/2022	4,25% (F)	05/12/2036	48 954	500 000	19 499	379 443	33 480	133 921	212 041
	30/04/2022	3,96% (F)	25/04/2032	99 398	600 000	24 964	575 035	76 897	339 874	158 263
	04/12/2023	4,81% (F)	05/11/2038	34 832	300 000	11 988	285 726	21 564	86 256	177 905
	06/11/2020	1,02% (F)	05/12/2026	51 016	250 000	28 775	67 058	50 124	16 934	
	05/01/2021	1,28% (F)	05/02/2036	20 114	250 000	7 370	169 713	13 071	58 278	98 363
	05/01/2021	1,44% (F)	05/08/2036	20 853	250 000	10 561	199 160	18 105	72 421	108 633
	05/07/2022	0,63% (F)	05/06/2037	32 164	450 000	11 130	297 900	19 740	88 009	190 150
	05/07/2022	0,78% (F)	05/06/2037	39 662	450 000	13 724	367 342	24 342	108 524	234 475
	05/07/2021	0,94% (F)	05/10/2037	53 730	700 000	27 869	617 491	48 132	197 118	372 240
	05/10/2021	0,78% (F)	05/02/2037	43 263	500 000	15 186	391 975	26 935	120 085	244 954
	05/04/2024	3,80% (F)	05/01/2039	27 730	300 000	8 204	291 795	16 881	74 287	200 626
Total				1 025 860	11 620 000	542 492	7 015 668	849 177	2 751 500	3 414 991

Liste des garanties reçues :

- L'emprunt Crédit Mutuel d'un montant de 600000 € est garanti par un nantissement financier du fond de dotation Avenir St Gab'
- L'emprunt Crédit Mutuel d'un montant de 700 000,00 € est garanti par un nantissement financier du fond de dotation Avenir St GAB'
- L'emprunt Crédit Mutuel d'un montant de 568 000,00 € est garanti par un nantissement financier du fond de dotation Avenir St GAB'
- L'emprunt Crédit Mutuel d'un montant de 426 000,00 € est garanti par un nantissement financier du fond de dotation Avenir St GAB'
- L'emprunt Crédit Mutuel d'un montant de 465 000,00 € est garanti par la Région des Pays de la Loire (50%)

4.13 Autres Dettes et Produits Constatés d'Avance

Le tableau ci-après mentionne les échéances des autres dettes et produits constatés d'avance :

(en euros)	ECHÉANCES DES DETTES	Montant	Dont à moins d'un an	Dont à plus d'un an
Comptes de Liaison entre Etablissements				
Capital emprunté		7 019 291	849 177	6 170 114
Intérêts		11 514	11 514	
Concours bancaires courants, cptes créditeurs de banque				
Total des Emprunts et Dettes Bancaires		7 030 805	860 691	6 170 114
Dettes sur Immobilisations et comptes rattachés		45 145	45 145	
Fournisseurs et comptes rattachés		568 302	568 302	
Familles ou élèves : avances reçues		295 584	295 584	
Dettes relatives au personnel		188 665	188 665	
Etat et autres collectivités publiques		530 070	530 070	
Confédération, fédérations, associations et apparentés				
Autres dettes		238 811	238 811	
Produits constatés d'avance		215 936	215 936	
Dettes et Assimilées		2 082 514	2 082 514	

5. Autres Informations

5.1 Effectifs

L'effectif salarié au 31/08/2025 représente 84 ETP. Le nombre d'enseignants s'élève à 0 postes.

5.2 Rémunération des Dirigeants

Les trois plus hauts cadres dirigeants de l'association sont le Chef d'Etablissement, le Président et le Trésorier.

Le Président et le Trésorier ne percevant aucune rémunération, communiquer la rémunération des trois plus hauts dirigeants reviendrait à donner une information individuelle préjudiciable à son caractère confidentiel (réponse ministérielle n°01630, J.O. Sénat).

5.3 Honoraires du Commissaire aux Comptes

Sur l'exercice, les honoraires du Commissaire aux Comptes s'élèvent à 17 K€.

5.4 Engagements Hors Bilan

Le tableau ci-après mentionne les contrats de crédit-bail existants à la clôture :

(en euros)	Compte	Organisme	Libellé	Terme	Montant annuel	Dont à Moins d'un An	Dont Compris entre Un et Cinq Ans	Dont à Plus de Cinq Ans	Valeur résiduelle	Engagement total	Valeur d'origine
1	6 135	PEAC	Haas	04/06/2031	206 911	206 911	827 646	157 483		1 192 040	
2	6 135	PEAC	Matériel de Restauration	04/08/2030	104 474	104 474	409 772			514 246	
3	6 135	CCLS	Machine à affranchir	23/03/2025	503						
4	6 135	CCLS	320 IPAD	01/09/2025	43 869	3 656			26 880	3 656	
5	6 135	CCLS	30 IPAD	01/09/2024	516				2 520		
6	6 135	CCLS	31 Ipad 9E Génération	15/08/2025	7 190				2 604		
7	6 135	CCLS Mutualease	343 Ipad +5 Ipads	01/09/2026	59 021	59 021	4 918			63 940	
8	6 135	LEASECOM	Four Rationnal	01/07/2027	8 841	8 841	9 578			18 419	
9	6 135	LEASECOM	Sauteuse Marmite	01/07/2027	5 064	5 064	5 486			10 551	
10	6 135	FRANFINANCE	Basculante Gaz								
11	6 135	GRENKE	431 Ipads +180 Ipads	01/09/2025	36 448	2 724				2 724	
12	6 135	DIAC	Zeendoc MOBILIZE	31/12/2027	3 360	3 360	4 474			7 834	
13	6 135	FREE2MOOVE	LEASE Location -ZOE		1 188						
14	6 135	FREE2MOOVE	SUV 3008 GK-819-GT	05/01/2027	7 108	7 108	2 446			9 554	
15	6 135	FREE2MOOVE	SUV 2008 GK-820-GT	05/01/2027	4 188	4 188	1 441			5 629	
16	6 135	FREE2MOOVE	SUV 2008 GK-822-GT	05/01/2027	4 188	4 188	1 441			5 629	
17	6 135	CCLS	13 Photocopieurs Taskalfa	31/03/2027	7 296	7 296	4 256			11 552	
18	6 135	CCLS	Photocopieur 1 kyocéra +12 Taskalfa	31/03/2029	14 616	14 616	37 758			52 374	
19	6 135	FRANFINANCE	30 Ipad 10 génération	01/09/2026	7 148	7 797	650		2 520	8 447	
20	6 135	FRANFINANCE	335 Ipad 10 génération	01/09/2027	55 489	60 534	65 578			126 112	
21	6 135	BNP LEASE	185 Ipads	01/06/2029	4 520	27 120	76 841			103 961	