

Stéphane DELZAIVE
stephane.delzaive@groupe-etc.fr

Thibaut COINTE
thibaut.cointe@groupe-etc.fr

BUREAU DE NEVERS
2, rue des Grands Jardins
BP 10011 - 58000 NEVERS

BUREAU DE DECIZE
1 Place du Champ de Foire
BP 48 - 58301 DECIZE

**BUREAU DE
Châtillon-en-Bazois**
31 rue du docteur Dubois
58110 Chatillon en Bazois

Tél : 03.86.61.27.59
www.groupe-etc.fr

**SOCIETE D'EXPERTISE
COMPTABLE**

Inscrite au Tableau de
l'Ordre des Experts-
Comptables de
Bourgogne – Franche-
Comté

**EXPERTS-COMPTABLES
ASSOCIES**

André VENTALON
Frédéric VAUTRIN
Claude BOULIC
Jean-Luc CHAUSSY
Thierry BISSERON
Sandra FAORO
Stéphane DELZAIVE
Lionel LEBLANC
Emmanuel LEJEUNE
Audrey LECOUE
Christelle NICOLAS
Séverine DE ARO
Marie-Hélène GONCALVES
Clément BAILLY
Enis DZOGOVIC
Sophie DE ALMEIDA
Emmanuel ROTOL
Thibaut COINTE

EXPERT-COMPTABLES

Magali SIGRIST
Anne-Marie LEBLANC
Audrey BESNARD
Christophe LAJON
Nathalie DOFFENIES
Brigitte JEUDY
Céline VOLLEREAU
Agnès LECHENET

Association ACTIVITAL

Base des Settons

58230 MON TSAUCHE LES SETTONS

COMPTES ANNUELS

Exercice du 01/01/2024 au 31/12/2024

S.A.R.L. ETC : EXPERTISE ET TECHNIQUE COMPTABLES

YONNE : St-Georges-sur-Baulche (Auxerre), Épineuil (Tonnerre), Sens, Villeneuve-sur-Yonne, St-Florentin, Charny, Joigny, Chablis, Avallon, Toucy. CÔTE-D'OR : Talant (Dijon), Ahuy (Dijon), Beaune, Montbard, Saulieu, Semur-en-Auxois, Châtillon-sur-Seine. SAÔNE-ET-LOIRE : Chalon-sur-Saône, Pierre-de-Bresse, Chatenoy-le-Royal. SEINE-ET-MARNE : Montereau-Fault-Yonne, Nemours, Melun. LOIRET : Montargis. NIÈVRE : Nevers, Cosne-Cours-sur-Loire, Decize, Châtillon-en-Bazois, Clamecy.

Rapport de présentation	1
COMPTES ANNUELS	2
Bilan Actif	3
Bilan Passif	4
Compte de résultat 1/2	5
Compte de résultat 2/2	6
ANNEXE COMPTABLE	7
Annexe au bilan	8
Règles et méthodes comptables 1	9
Règles et méthodes comptables 2	12
Immobilisations	13
Amortissements	14
Provisions	15
Créances et Dettes	16
Engagements financiers donnés et reçus	17
Capital Social et Effectifs	18
Honoraires des commissaires aux comptes	19
Annexe libre	20
DOSSIER FISCAL	21
BIC - Déclaration 2065 - Impôt sur les Sociétés	22
BIC - Déclaration 2065 Bis- Impôt sur les Sociétés	23
BIC - Déclaration 2065 BisSuite - Impôt sur les Sociétés	24
BIC-RN 2050 - Bilan Actif	25
BIC-RN 2051 - Bilan Passif	26
BIC-RN 2052 - Compte de résultat	27
BIC-RN 2053 - Compte de résultat suite	28
2053 - Détail des produits et charges exceptionnels	29
BIC-RN 2054 - Immobilisations	30
BIC-RN 2055 - Amortissements	31
BIC-RN 2056 - Provisions	32
BIC-RN 2057 - Créances et Dettes	33
BIC-RN 2058A - Résultat fiscal	34
BIC-RN 2058B - Suivi des déficits	35
BIC-RN 2058C - Renseignements divers	36
BIC-RN 2059A - Plus et Moins-values	37
2059A - Détail des immobilisations cédées	38
BIC-RN 2059B - Affectation des plus-values	39
BIC-RN 2059C - Suivi des moins-values	40
BIC-RN 2059D - Affectation plus-values LT	41
BIC-RN 2059E - Valeur ajoutée	42
Taux réduit IS page 1	43
I330CVAE - Déclaration de la valeur ajoutée	44
DOSSIER DE GESTION	45
Détail de l'Actif	46
Détail du Passif	48
Soldes Intermédiaires de Gestion	50
Détail des Soldes Intermédiaires	51
Tableau des Emplois et Ressources	55
Tableau de Financement	56
Comptabilité analytique	
Compte de résultat LES SETTONS au 31/12/2024	57
Compte de résultat BAYE au 31/12/2024	70

RAPPORT DE PRESENTATION

Etat exprimé en euros

Conformément aux termes de notre lettre de mission, nous avons effectué une mission de présentation des comptes annuels de l' **Association ACTIVITAL** relatif à l'exercice du **01/01/2024** au **31/12/2024**, qui se caractérisent par les données suivantes :

Total du bilan :	619 245	euros
Chiffre d'affaires :	1 002 508	euros
Résultat net comptable :	13 969	euros

Fait à Nevers
Le 19 Mai 2025

Stéphane DELZAIVE
Expert-comptable

Association ACTIVITAL
Base des Settons

58230 MON TSAUCHE LES SETTONS

COMPTES ANNUELS

Cabinet E.T.C.
2 Rue des grands jardins
58000 NEVERS CEDEX
03 86 61 27 59

Bilan Actif

Etat exprimé en euros

		31/12/2024			31/12/2023
		Brut	Amort. et Dépréc.	Net	Net
Capital souscrit non appelé (I)					
ACTIF IMMOBILISE	IMMOBILISATIONS INCORPORELLES				
	Frais d'établissement				
	Frais de développement				
	Concessions brevets droits similaires	6 673	5 929	744	2 209
	Fonds commercial (1)				
	Autres immobilisations incorporelles	168 540	2 478	166 062	17 333
	Avances et acomptes				
	IMMOBILISATIONS CORPORELLES				
	Terrains				
	Constructions	25 660	7 604	18 056	20 254
	Installations techniques,mat. et outillage indus.	902 635	757 149	145 486	162 109
	Autres immobilisations corporelles	335 758	213 232	122 526	133 125
	Immobilisations en cours				
	Avances et acomptes				
	IMMOBILISATIONS FINANCIERES (2)				
	Participations évaluées selon mise en équival.				
	Autres participations				
	Créances rattachées à des participations				
	Autres titres immobilisés	574		574	543
	Prêts				
	Autres immobilisations financières	252		252	252
TOTAL (II)		1 440 093	986 392	453 701	335 825
ACTIF CIRCULANT	STOCKS ET EN-COURS				
	Matières premières, approvisionnements				
	En-cours de production de biens				
	En-cours de production de services				
	Produits intermédiaires et finis				
	Marchandises	3 039		3 039	2 514
	Avances et Acomptes versés sur commandes	256		256	
	CREANCES (3)				
	Créances clients et comptes rattachés	70 891		70 891	1 951
	Autres créances	20 128		20 128	12 762
	Capital souscrit appelé, non versé				
COMPTES DE REGULARISATION	VALEURS MOBILIERES DE PLACEMENT				
	DISPONIBILITES	63 170		63 170	251 524
	Charges constatées d'avance	8 060		8 060	5 437
	TOTAL (III)	165 544		165 544	274 188
	Frais d'émission d'emprunt à étaler (IV)				
	Primes de remboursement des obligations (V)				
	Ecart de conversion actif (VI)				
TOTAL ACTIF (I à VI)		1 605 636	986 392	619 245	610 013

(1) dont droit au bail

(2) dont immobilisations financières à moins d'un an

252

252

(3) dont créances à plus d'un an

Bilan Passif

Etat exprimé en euros

31/12/2024

31/12/2023

Capitaux Propres	Capital social ou individuel Primes d'émission, de fusion, d'apport ... Ecart de réévaluation	35 702	35 702
	RESERVES		
	Réserve légale		
	Réserves statutaires ou contractuelles		
	Réserves réglementées		
	Autres réserves		
	Report à nouveau	(156 414)	(90 587)
	Résultat de l'exercice	13 969	(65 826)
	Subventions d'investissement	426 429	463 154
	Provisions réglementées		
	Total des capitaux propres	319 686	342 442
Autres fonds propres	Produits des émissions de titres participatifs Avances conditionnées		
	Total des autres fonds propres		
Provisions	Provisions pour risques Provisions pour charges		
	Total des provisions		
DETTES (1)	DETTES FINANCIERES		
	Emprunts obligataires convertibles		
	Autres emprunts obligataires		
	Emprunts dettes auprès des établissements de crédit (2)		7 889
	Emprunts et dettes financières divers (3)		5 202
	Avances et acomptes reçus sur commandes en cours	51 756	72 149
	DETTES D'EXPLOITATION		
	Dettes fournisseurs et comptes rattachés	126 635	34 342
	Dettes fiscales et sociales	77 562	70 310
	DETTES DIVERSES		
	Dettes sur immobilisations et comptes rattachés		
	Autres dettes	43 606	77 680
	Produits constatés d'avance (1)		
	Total des dettes	299 559	267 571
	Ecart de conversion passif		
	TOTAL PASSIF	619 245	610 013
	Résultat de l'exercice exprimé en centimes	13 968,83	(65 826,37)
	(1) Dettes et produits constatés d'avance à moins d'un an	247 803	195 422
	(2) Dont concours bancaires courants, et soldes créditeurs de banques et CCP		
	(3) Dont emprunts participatifs		5 202

Compte de Résultat 1/2

Etat exprimé en euros

31/12/2024

31/12/2023

31/12/2022

		31/12/2024	31/12/2023	31/12/2022
PRODUITS D'EXPLOITATION	Ventes de marchandises	343 163	343 162	390 902
	Production vendue (Biens)			
	Production vendue (Services)	659 345	511 350	443 159
	Montant net du chiffre d'affaires	1 002 508	854 511	834 061
	Production stockée			
	Production immobilisée			
	Subventions d'exploitation	85 000	53 987	86 100
	Reprises sur provisions et amortissements, transferts de charges	13 944	33 556	34 862
	Autres produits	602	18 990	1 983
	Total des produits d'exploitation	1 102 055	961 044	957 006
CHARGES D'EXPLOITATION	Achats de marchandises	103 270	89 719	98 268
	Variation de stock	(524)	(233)	2 048
	Achats de matières et autres approvisionnements	97	23	
	Variation de stock			
	Autres achats et charges externes	271 677	263 313	221 963
	Impôts, taxes et versements assimilés	55 321	51 515	52 266
	Salaires et traitements	551 720	510 823	540 902
	Charges sociales du personnel	159 768	131 789	163 336
	Cotisations personnelles de l'exploitant			
	Dotations aux amortissements :			
	- sur immobilisations	102 081	106 195	105 553
	- charges d'exploitation à répartir			
	Dotations aux dépréciations :			
	- sur immobilisations			8 727
	- sur actif circulant			
	Dotations aux provisions			
	Autres charges	819	24 727	52
	Total des charges d'exploitation	1 244 229	1 177 871	1 193 115
RESULTAT D'EXPLOITATION		(142 174)	(216 827)	(236 109)

Compte de Résultat 2/2

Etat exprimé en euros

		31/12/2024	31/12/2023	31/12/2022
RESULTAT D'EXPLOITATION		(142 174)	(216 827)	(236 109)
Opéra-comm.	Bénéfice attribué ou perte transférée Perte supportée ou bénéfice transféré			
PRODUITS FINANCIERS	De participations (3) D'autres valeurs mobilières et créances d'actif immobilisé (3) Autres intérêts et produits assimilés (3) Reprises sur prov. et dépréciations et transferts de charges Différences positives de change Produits nets sur cessions de valeurs mobilières de placement	595	669	348
	Total des produits financiers	595	669	348
CHARGES FINANCIERES	Dotations aux amortissements, aux dépréciations et aux prov. Intérêts et charges assimilées (4) Différences négatives de change Charges nettes sur cessions valeurs mobilières de placement	82	285	486
	Total des charges financières	82	285	486
RESULTAT FINANCIER		514	384	(139)
RESULTAT COURANT AVANT IMPOTS		(141 661)	(216 443)	(236 248)
PRODUITS EXCEPTIONNELS	Sur opérations de gestion Sur opérations en capital Reprises sur prov. et dépréciations et transferts de charges	167 169 891	2 015 148 607	758 112 224
	Total des produits exceptionnels	170 058	150 621	112 982
CHARGES EXCEPTIONNELLES	Sur opérations de gestion Sur opérations en capital Dotations aux amortissements, aux dépréciations et aux prov.	23 14 406	5	1 317
	Total des charges exceptionnelles	14 429	5	1 317
RESULTAT EXCEPTIONNEL (Bénéfice ou perte)		155 629	150 617	111 666
PARTICIPATION DES SALAIRES IMPOTS SUR LES BENEFICES				
TOTAL DES PRODUITS		1 272 708	1 112 334	1 070 336
TOTAL DES CHARGES		1 258 739	1 178 160	1 194 918
RESULTAT DE L'EXERCICE		13 969	(65 826)	(124 582)

- (1) dont produits afférents à des exercices antérieurs
 (2) dont charges afférentes à des exercices antérieurs
 (3) dont produits concernant les entreprises liées
 (4) dont intérêts concernant les entreprises liées

Association ACTIVITAL
Base des Settons

58230 MONTSAUCHE LES SETTONS

ANNEXE COMPTABLE

Cabinet E.T.C.
2 Rue des grands jardins
58000 NEVERS CEDEX
03 86 61 27 59

Annexe au Bilan

Etat exprimé en euros

Annexe au bilan avant répartition qui présente les caractéristiques suivantes :

- Le bilan de l'exercice présente un total de **619 245** euros
- Le compte de résultat, présenté sous forme de liste, affiche :
 - un total produits de **1 272 708** euros
 - un total charges de **1 258 739** euros
 - dégage un résultat de **13 969** euros

L'exercice considéré :

- débute le **01/01/2024**
- finit le **31/12/2024**
- et a une durée de **12** mois.

Les notes (ou tableaux) ci-après, font partie intégrante des Comptes Annuels.

Ces comptes annuels sont établis par le dirigeant de **Association ACTIVITAL** avec le concours du cabinet qui intervient dans le cadre de sa mission de **Présentation des Comptes Annuels** qui lui a été confiée.

Règles et Méthodes Comptables

Etat exprimé en euros

I - PRINCIPES COMPTABLES

Les comptes annuels de l'exercice ont été élaborés et présentés conformément à la réglementation française en vigueur, résultant des arrêtés du Comité de la Réglementation Comptable. Lorsque les textes en vigueur offrent un choix sur les principes comptables et méthodes d'évaluation à appliquer à certains postes, il est fait mention au choix.

Les conventions générales comptables ont été appliquées conformément aux principes généraux du plan comptable général.

Les options comptables applicables à compter de 2005, au regard des nouvelles règles, sont exercées et mentionnées individuellement, au fur et à mesure de leur application.

Seules les informations significatives sont indiquées.

II - METHODES COMPTABLES

L'entité a retenu la méthode prospective pour l'application des nouvelles règles sur les actifs au titre de l'exercice ouvert à compter du 1er janvier 2005.

La méthode de base retenue pour l'évaluation des éléments inscrits en comptabilité est la méthode des coûts historiques.

Aucun changement dans les méthodes d'évaluation et dans les méthodes de présentation n'a été apporté.

Les principales méthodes d'évaluation ci-après ont été retenues pour les divers postes des comptes annuels :

- Immobilisations corporelles et incorporelles

La valeur brute des éléments de l'actif immobilisé correspond à la valeur d'entrée des biens dans le patrimoine.

Les immobilisations acquises à titre onéreux sont comptabilisées à leur coût d'acquisition ; les actifs produits par l'entité sont comptabilisés à leur coût de production.

Compte tenu des seuils d'activité, par dérogation aux nouveaux principes comptables, l'entité amortit comptablement ses immobilisations non décomposables selon la durée d'usage. Les biens décomposables sont amortis en fonction de leur durée normale d'utilisation (à l'exception des immeubles de placements). Un composant est identifié s'il représente un élément significatif de l'immobilisation principale, lorsque sa durée d'utilisation est différente de celle attendue pour le bien dans son ensemble.

Règles et Méthodes Comptables

Etat exprimé en euros

Lorsque la valeur actuelle d'un actif immobilisé est inférieure à sa valeur nette comptable, une dépréciation est constituée.

En résumé, les principaux modes et durées d'amortissement utilisés par l'entité :

<i>POSTE COMPTABLE</i>	<i>MODE</i>	<i>DUREE</i>
- Logiciels	Linéaire/Dégressif	1 ans
- Installations techniques, matériel et outillage	Linéaire / Dégressif	3 à 10 ans
- Installations générales, agencements divers	Linéaire / Dégressif	5 à 10 ans
- Matériel de transport	Linéaire / Dégressif	3 à 5 ans
- Mobilier, matériel de bureau et informatique	Linéaire / Dégressif	2 à 8 ans

Après étude du fichier des immobilisations et étude des durées d'utilisation de certaines immobilisations nous avons constaté que celles-ci n'étaient pas décomposables car la durée d'utilisation des biens et de leurs composants éventuels était identiques (immobilisations concernées : bateaux, planches à voiles, barques de pêche, bengalis)

- Stocks et en cours

Les matières et marchandises sont évaluées à leur coût d'acquisition.

Lorsque la valeur actuelle des stocks est inférieure à leur coût d'entrée, une dépréciation est constituée.

- Créances et dettes

Les créances et dettes sont valorisées à leur valeur nominale.

Les créances sont, le cas échéant, dépréciées lorsqu'apparaît une perte probable.

- Disponibilités

Les liquidités disponibles en banque ou en caisse ont été évaluées pour leur valeur nominale.

Règles et Méthodes Comptables

Etat exprimé en euros

- Indemnités de départ à la retraite

Les engagements d'indemnités légales de départ à la retraite non couverts par une assurance n'ont pas fait l'objet d'une provision.

Les engagements de retraite sont calculés sur la base des droits acquis par les salariés à la clôture de l'exercice selon les dispositions de la convention collective. Ils tiennent compte de l'ancienneté du salarié, de la table de mortalité et d'un abattement correspondant au turn-over des effectifs. L'engagement est évalué en incluant les charges sociales. Seuls les engagements de retraite présentant un impact significatif à court terme font l'objet d'une valorisation.

Le passif social correspondant aux indemnités de départ à la retraite est au 31/12/2024 de 25 060 €.

- Changement de méthode

L'entrée en vigueur du nouveau règlement ANC 2018-06 en vigueur sur les clôtures 31/12/2024 n'a pas eu d'impact sur la codification du plan de comptes et sur la présentation du compte de résultat.

- Contributions volontaires

Les contributions volontaires n'ont pas été calculés, elles représentent à la clôture de l'exercice un montant non significatif.

Règles et Méthodes Comptables

Etat exprimé en **euros**

Les comptes annuels de l'exercice ont été élaborés et présentés conformément aux règles générales applicables en la matière et dans le respect du principe de prudence.

Le bilan de l'exercice présente un total de **619 245** euros.

Le compte de résultat, présenté sous forme de liste, affiche un total **produits** de **1 272 708** euros et un total **charges** de **1 258 739** euros, dégageant ainsi un **résultat** de **13 969** euros.

L'exercice considéré débute le **01/01/2024** et finit le **31/12/2024**.

Il a une durée de **12** mois.

Les conventions générales comptables ont été appliquées conformément aux hypothèses de base :

- continuité de l'exploitation.
- permanence des méthodes comptables d'un exercice à l'autre.
- indépendance des exercices.

La méthode de base retenue pour l'évaluation des éléments inscrits en comptabilité est la méthode des coûts historiques.

Aucun changement dans les méthodes d'évaluation et dans les méthodes de présentation n'a été apporté.

Immobilisations

Etat exprimé en euros		Valeurs brutes début d'exercice	Mouvements de l'exercice				Valeurs brutes au 31/12/2024
			Augmentations		Diminutions		
			Réévaluations	Acquisitions	Virt p.à p.	Cessions	
INCORPORELLES	Frais d'établissement et de développement						
	Autres	24 573		150 640			175 213
	TOTAL IMMOBILISATIONS INCORPORELLES	24 573		150 640			175 213
CORPORELLES	Terrains						
	Constructions sur sol propre sur sol d'autrui instal. agencet aménagement	25 660					25 660
	Instal technique, matériel outillage industriels	897 584		58 182		53 131	902 635
	Instal., agencement, aménagement divers	150 046		21 037			171 084
	Matériel de transport	78 733				541	78 192
	Matériel de bureau, mobilier	82 010		4 473			86 483
	Emballages récupérables et divers						
	Immobilisations corporelles en cours						
	Avances et acomptes						
TOTAL IMMOBILISATIONS CORPORELLES	1 234 033		83 692		53 672	1 264 054	
FINANCIERES	Participations évaluées en équivalence						
	Autres participations						
	Autres titres immobilisés	543		32			574
	Prêts et autres immobilisations financières	252					252
	TOTAL IMMOBILISATIONS FINANCIERES	794		32			826
TOTAL		1 259 401		234 363		53 672	1 440 093

--	--

Amortissements

Etat exprimé en euros		Amortissements début d'exercice	Mouvements de l'exercice		Amortissements au 31/12/2024
			Dotations	Diminutions	
INCORPORELLES	Frais d'établissement et de développement				
	Fonds commercial				
	Autres immobilisations incorporelles	5 031	3 376		8 407
	TOTAL IMMOBILISATIONS INCORPORELLES	5 031	3 376		8 407
CORPORELLES	Terrains				
	Constructions sur sol propre				
	sur sol d'autrui				
	instal. agencement aménagement	5 406	2 198		7 604
	Instal technique, matériel outillage industriels	735 475	60 399	38 725	757 149
	Autres Instal., agencement, aménagement divers	74 719	15 473		90 191
	Matériel de transport	47 315	11 296	541	58 071
	Matériel de bureau, mobilier	55 631	9 340		64 971
	Emballages récupérables et divers				
TOTAL IMMOBILISATIONS CORPORELLES		918 545	98 705	39 265	977 985
TOTAL		923 576	102 081	39 265	986 392

Ventilation des mouvements affectant la provision pour amortissements dérogatoires							
	Dotations			Reprises			Mouvement net des amortisse- ment à la fin de l'exercice
	Différentiel de durée et autre	Mode dégressif	Amort. fiscal exceptionnel	Différentiel de durée et autre	Mode dégressif	Amort. fiscal exceptionnel	
Frais d'établissement et de développement							
Fonds commercial							
Autres immobilisations incorporelles							
TOTAL IMMOB INCORPORELLES							
Terrains							
Constructions sur sol propre							
sur sol d'autrui							
instal, agencement, aménag.							
Instal. technique matériel outillage industriels							
Instal générales Agenct aménagt divers							
Matériel de transport							
Matériel de bureau, informatique, mobilier							
Emballages récupérables, divers							
TOTAL IMMOB CORPORELLES							
Frais d'acquisition de titres de participation							
TOTAL							
TOTAL GENERAL NON VENTILE							

Provisions

Etat exprimé en euros

		Début exercice	Augmentations	Diminutions	31/12/2024
PROVISIONS REGLEMEENTEES	Reconstruction gisements miniers et pétroliers				
	Provisions pour investissement				
	Provisions pour hausse des prix				
	Provisions pour amortissements dérogatoires				
	Provisions fiscales pour prêts d'installation				
	Provisions autres				
	PROVISIONS REGLEMEENTEES				
PROVISIONS POUR RISQUES ET CHARGES	Pour litiges				
	Pour garanties données aux clients				
	Pour pertes sur marchés à terme				
	Pour amendes et pénalités				
	Pour pertes de change				
	Pour pensions et obligations similaires				
	Pour impôts				
	Pour renouvellement des immobilisations				
	Provisions pour gros entretien et grandes révisions				
	Pour chges sociales et fiscales sur congés à payer				
	Autres				
	PROVISIONS POUR RISQUES ET CHARGES				
PROVISIONS POUR DEPRECIATION	Sur immobilisations {incorporelles corporelles des titres mis en équivalence titres de participation autres immo. financières				
	Sur stocks et en-cours				
	Sur comptes clients				
	Autres				
	PROVISIONS POUR DEPRECIATION				
TOTAL GENERAL					
Dont dotations et reprises { - d'exploitation - financières - exceptionnelles					
Titres mis en équivalence : montant de la dépréciation à la clôture de l'exercice calculée selon les règles prévues à l'article 39-1.5e du C.G.I.					

Créances et Dettes

Etat exprimé en euros

		31/12/2024	1 an au plus	plus d'1 an
CREANCES	Créances rattachées à des participations			
	Prêts (1) (2)			
	Autres immobilisations financières	252	252	
	Clients douteux ou litigieux			
	Autres créances clients	70 891	70 891	
	Créances représentatives des titres prêtés			
	Personnel et comptes rattachés			
	Sécurité sociale et autres organismes sociaux			
	Impôts sur les bénéfices			
	Taxes sur la valeur ajoutée	19 605	19 605	
	Autres impôts, taxes versements assimilés			
	Divers			
	Groupe et associés (2)			
	Débiteurs divers	523	523	
	Charges constatées d'avances	8 060	8 060	
	TOTAL DES CREANCES	99 330	99 330	
(1)	Prêts accordés en cours d'exercice			
(1)	Remboursements obtenus en cours d'exercice			
(2)	Prêts et avances consentis aux associés (personnes physiques)			

		31/12/2024	1 an au plus	1 à 5 ans	plus de 5 ans
DETTES	Emprunts obligataires convertibles (1)				
	Autres emprunts obligataires (1)				
	Emp. dettes ets de crédit à 1an max. à l'origine (1)				
	Emp. dettes ets de crédit à plus 1an à l'origine (1)				
	Emprunts et dettes financières divers (1) (2)				
	Fournisseurs et comptes rattachés	126 635	126 635		
	Personnel et comptes rattachés	35 743	35 743		
	Sécurité sociale et autres organismes sociaux	24 416	24 416		
	Impôts sur les bénéfices				
	Taxes sur la valeur ajoutée	15 101	15 101		
	Obligations cautionnées				
	Autres impôts, taxes et assimilés	2 302	2 302		
	Dettes sur immobilisations et comptes rattachés				
	Groupe et associés (2)				
	Autres dettes	43 606	43 606		
	TOTAL DES DETTES	247 803	247 803		
(1)	Emprunts souscrits en cours d'exercice				
(1)	Emprunts remboursés en cours d'exercice	13 073			
(2)	Emprunts dettes associés (personnes physiques)				

Engagements financiers

Etat exprimé en euros

31/12/2024

Engagements
financiers donnésEngagements
financiers reçus

Effets escomptés non échus

Avals, cautions et garanties

Engagements de crédit-bail

Engagements en pensions, retraite et assimilés
IFC

25 060

25 060

Autres engagements

Total des engagements financiers (1)

25 060

(1) Dont concernant :

Les dirigeants

Les filiales

Les participations

Les autres entreprises liées

Capital social

Etat exprimé en euros		31/12/2024	Nombre	Val. Nominale	Montant
ACTIONS / PARTS SOCIALES	Du capital social début exercice				35 701,71
	Emises pendant l'exercice			0,0000	
	Remboursées pendant l'exercice			0,0000	
	Du capital social fin d'exercice				35 701,71

Effectif moyen

		31/12/2024	Interne	Externe
EFFECTIF MOYEN PAR CATEGORIE	Cadres & professions intellectuelles supérieures		3	
	Professions intermédiaires			
	Employés		15	
	Ouvriers			
	TOTAL		18	

Honoraires des Commissaires aux Comptes

Etat exprimé en **euros**

COGEP							
31/12/2024	31/12/2023	%	%	31/12/2024	31/12/2023	%	%
6 678	6 818	100,00	100,00				
6 678	6 818	100,00	100,00				
6 678	6 818	100,00	100,00				

Annexe libre

Etat exprimé en euros

Objet de l'association :

Cette association a pour objet, en utilisant comme support les activités de pleine nature, de mettre en place des actions éducatives accessibles à tous et notamment aux personnes en situation de handicap, quel que soit leur handicap.

Elle favorise l'organisation d'événements en lien avec les sports de nature, et organise des séjours pour la pratique des activités de pleine nature au profit des établissements scolaires, des centres de vacances mais également de tout groupe ou individuel désireux de pratiquer ces activités dans le respect et la mise en valeur de l'environnement. Elle s'engage à s'assurer de l'éco-compatibilité des activités développées.

Activital s'inscrit dans la stratégie de développement économique, notamment touristique, des territoires où elle est implantée, en particulier en se positionnant comme structure d'animation des Grands Lacs du Morvan en vue de favoriser leur développement.

Empunt participatif :

Une convention de prêt participatif de 25 000 € souscrit avec France Active le 14 Mars 2019 remboursable sur 60 mois au taux de 0.5% par annuités de 1 316.66 € à compter du 1er août 2019. Engagement dû au 31 décembre 2024 : 0 €.

Association ACTIVITAL
Base des Settons

58230 MONT SAUCHE LES SETTONS

DOSSIER FISCAL

Cabinet E.T.C.
BP 10011
58000 NEVERS CEDEX
03 86 61 27 59



IMPÔT SUR LES SOCIÉTÉS

Exercice ouvert le	01012024	et clos le	31122024	Régime simplifié d'imposition	<input type="checkbox"/>	Régime réel normal	<input checked="" type="checkbox"/>					
Déclaration souscrite pour le résultat d'ensemble du groupe				<input type="checkbox"/>	Si PME innovante			<input type="checkbox"/>	Si option pour le régime optionnel de taxation au tonnage art. 209-O B (entreprises de transport maritime)		<input type="checkbox"/>	
A IDENTIFICATION DE L'ENTREPRISE												
Désignation de la société								Adresse du siège social				
Association ACTIVITAL												
SIRET 77846570800015												
Adresse du principal établissement								Ancienne adresse en cas de changement				
Base des Settons												
58230 MONSTAUCHE LES SETTONS												
RÉGIME FISCAL DES GROUPES												
Les entreprises placées sous le régime des groupes de sociétés, doivent déposer cette déclaration en deux exemplaires (art 223 A à U du CGI)												
Date d'entrée dans le groupe de la société déclarante								SIRET				
Pour les sociétés filiales, désignation, adresse du lieu d'imposition et n° d'identification de la société mère :												
B ACTIVITÉ												
Activités exercées				Base de loisir				Si vous avez changé d'activité, cochez la case				<input type="checkbox"/>
C RÉCAPITULATION DES ÉLÉMENTS D'IMPOSITION (cf. notice de la déclaration n°2065-SD)												
1. Résultat fiscal Bénéfice imposable au taux normal 0 Bénéfice imposable à 15% Déficit												
Résultat net de cession, de concession ou de sous-concession des brevets et droits de propriété industrielle assimilés imposable au taux de 10%												
2. Plus-values												
PV à long terme imposables à 15%				PV à long terme imposables à 19%				PV exonérées (art. 238 quindecies)				
Autres PV imposables à 19%				PV à long terme imposables à 0%								
3. Abattements sur le bénéfice et exonérations												
Entreprise nouvelle art. 44 sexies				Jeunes entreprises innovantes, art. 44 sexies-0 A				Zone franche urbaine Territoire entrepreneur art 44 octies A				Zone de revitalisation rurale, art. 44 quindecies
France ruralités revitalisation FRR art. 44 quindecies A				Zone franche d'activité nouvelle génération art.44 quaterdecies				Zone de développement prioritaire art. 44 septdecies				Bassins d'emploi à redynamiser, art. 44 duodecies
Bassins urbains à dynamiser (BUD) art.44 sexdecies				Sociétés d'investissements immobiliers cotées				Bénéfice ou déficit exonéré (indiquer + ou - selon le cas)				Plus-values exonérées relevant du taux de 15%
4. Option pour le crédit d'impôt outre-mer dans le secteur productif, art. 244 quater W du CGI												
D IMPUTATIONS (cf. notice de la déclaration n°2065-SD)												
1. Au titre des revenus mobiliers de source française ou étrangère, ayant donné lieu à la délivrance d'un certificat de crédits d'impôts												
2. Au titre des revenus auxquels est attaché, en vertu d'une convention fiscale conclue avec un Etat étranger, un territoire ou une collectivité territoriale d'Outre-Mer, un crédit d'impôt représentatif de l'impôt de cet Etat, territoire ou collectivité.												
E CONTRIBUTION ANNUELLE SUR LES REVENUS LOCATIFS (cf. notice de la déclaration n°2065-SD)												
Recettes nettes soumises à la contribution de 2,5%												
F COMPTABILITÉ INFORMATISÉE												
L'entreprise dispose-t-elle d'une comptabilité informatisée ?				OUI		Si oui, indication du logiciel utilisé		ComptabiliteExpert				
Nom et adresse du professionnel de l'expertise comptable :						Nom et adresse du conseil :						
Cabinet ETC 2 rue des Grands Jardins 58000 Nevers												
Tél :						Tél :						
OGA/OMGA						Viseur conventionné						(Cocher la case correspondante)
Nom et adresse du CGA/OMGA ou du viseur ou certificateur conventionné :						Date : 19052025 Lieu : Châtillon-en-Bazois						
N° d'agrément :						Qualité et nom du signataire : Présidente						
						Signature : Mme DARDANT Michèle						
Examen de conformité fiscale (ECF)						prestataire :						

Désignation de l'entreprise
et date de clôture de l'exercice

Association ACTIVITAL
31122024

(A ne remplir que sur les exemplaires "en continu")

G		RÉPARTITION DES PRODUITS DES ACTIONS, AINSI QUE DES REVENUS ASSIMILÉS DISTRIBUÉS	
1. Montant global brut des distributions correspondant aux intérêts, dividendes, revenus et autres produits des actions et parts sociales payables aux associés, actionnaires et porteurs de parts	Payées par la société elle-même	(a)	
	Payées par un établissement chargé du service des titres	(b)	
2. Montant des distributions correspondant à des rémunérations ou avantages dont la société ne désigne pas le (les) bénéficiaire(s)		(c)	
3. Montant des prêts, avances ou acomptes consentis aux associés, actionnaires et porteurs de parts, soit directement, soit par personnes interposées		(d)	
4. Montant des distributions autres que celles visées en (a),(b),(c) et (d) ci-dessus		(e)	
		(f)	
		(g)	
(A préciser par nature sur les lignes e à h)		(h)	
5. Montant des revenus distribués éligibles à l'abattement de 40% prévu au 2° du 3 de l'article 158 du CGI		(i)	
6. Montant des revenus distribués non éligibles à l'abattement de 40% prévu au 2° du 3 de l'article 158 du CGI		(j)	
7. Montant des revenus répartis	total (a à h)		

[illegible]

(A ne remplir que sur les exemplaires "en continu")

Désignation de l'entreprise
et Date de clôture de l'exercice

Association ACTIVITAL
31122024

I DIVERS

NOM ET ADRESSE DU PROPRIETAIRE DU FONDS (en cas de gérance libre)

ADRESSES DES AUTRES ETABLISSEMENTS (Si ce cadre est insuffisant, joindre un état du même modèle)

J CADRE NE CONCERNANT QUE LES ENTREPRISES PLACÉES SOUS LE RÉGIME SIMPLIFIÉ D'IMPOSITION

REMUNERATIONS

Montant brut des salaires, abstraction faite des sommes comprises dans les DSN et versées aux apprentis sous contrat et aux handicapés, figurant sur les DSN de 2024, montant total des bases brutes fiscales. Ils doivent être majorés, le cas échéant, des indemnités exonérées de la taxe sur les salaires, telles notamment les sommes portées au titre de la contribution de l'employeur à l'acquisition des chèques-vacances par les salariés.

Rétrocessions d'honoraires, de commissions et de courtages

MOINS-VALUES A LONG TERME IMPOSÉES À 0 %, 15% ou 19 %

	Taux de 0 %	Taux de 15 % (art. 219 I a ter et a quater)	Taux de 19 %
MVLT restant à reporter à l'ouverture de l'exercice			
MVLT imputée sur les PVLTL de l'exercice			
MVLT réalisée au cours de l'exercice			
MVLT restant à reporter			

K CADRE NE CONCERNANT QUE LES ORGANISMES BENEFICIAIRES DE DONNS (article 222 bis du CGI)

Montant cumulé des dons et versements mentionnés sur les reçus, attestations ou tous autres documents et perçus au titre de l'exercice

Nombre de reçus, attestations ou tous autres documents délivrés au titre de l'exercice

Désignation de l'entreprise : Association ACTIVITAL			Durée de l'exercice exprimée en nombre de mois * 12						
Adresse de l'entreprise : Base des Settons			58230 MONTSAUCHE LES SETTONS						
Durée de l'exercice précédent * 12									
Numéro SIRET * 7 7 8 4 6 5 7 0 8 0 0 0 1 5			Néant <input type="checkbox"/> *						
			Exercice N, clos le, 31122024						
			N-1 31122023						
			Brut 1						
			Amortissements, provisions 2						
			Net 3						
			Net 4						
Capital souscrit non appelé (I)			AA						
ACTIF IMMOBILISE *	IMMOBILISATIONS INCORPORELLES	Frais d'établissement *	AB	AC					
		Frais de développement *	CX	CQ					
		Concessions, brevets et droits similaires	AF	AG	6 673	5 929	744	2 209	
		Fonds commercial (1)	AH	AI					
		Autres immobilisations incorporelles	AJ	AK	168 540	2 478	166 062	17 333	
		Avances et acomptes sur immobilisations incorporelles	AL	AM					
	IMMOBILISATIONS CORPORELLES	Terrains	AN	AO					
		Constructions	AP	AQ	25 660	7 604	18 056	20 254	
		Installations techniques, matériel et outillage industriels	AR	AS	902 635	757 149	145 486	162 109	
		Autres immobilisations corporelles	AT	AU	335 758	213 232	122 526	133 125	
		Immobilisations en cours	AV	AW					
		Avances et acomptes	AX	AY					
		IMMOBILISATIONS FINANCIERES (2)	Participations évaluées selon la méthode de mise en équivalence	CS	CT				
			Autres participations	CU	CV				
			Créances rattachées à des participations	BB	BC				
			Autres titres immobilisés	BD	BE	574		574	543
			Prêts	BF	BG				
			Autres immobilisations financières *	BH	BI	252		252	252
			TOTAL (II)	BJ	BK	1 440 093	986 392	453 701	335 825
ACTIF CIRCULANT	STOCKS *	Matières premières, approvisionnements	BL	BM					
		En cours de production de biens	BN	BO					
		En cours de production de services	BP	BQ					
		Produits intermédiaires et finis	BR	BS					
		Marchandises	BT	BU	3 039		3 039	2 514	
	CREANCES	Avances et acomptes versés sur commandes	BV	BW	256		256		
		Clients et comptes rattachés (3) *	BX	BY	70 891		70 891	1 951	
		Autres créances (3)	BZ	CA	20 128		20 128	12 762	
		Capital souscrit et appelé, non versé	CB	CC					
	DIVERS	Valeurs mobilières de placement (dont actions propres :)	CD	CE					
		Disponibilités	CF	CG	63 170		63 170	251 524	
Comptes de régularisation	Charges constatées d'avance (3) *	CH	CI	8 060		8 060	5 437		
	TOTAL (III)	CJ	CK	165 544		165 544	274 188		
	Frais d'émission d'emprunt à étaler (IV)	CW							
	Primes de remboursement des obligations (V)	CM							
	Ecart de conversion actif * (VI)	CN							
	TOTAL GENERAL (I à VI)	CO	1A	1 605 636	986 392	619 245	610 013		
Renvois : (1) Dont droit au bail:		(2) Part à moins d'un an des immobilisations financières nettes :		CP	252	(3) Part à plus d'un an : CR			
Clause de réserve de propriété : *		Immobilisations :		Stocks :		Créances :			

Désignation de l'entreprise Association ACTIVITAL			Néant <input type="checkbox"/> *	
			Exercice N	Exercice N-1
CAPITAUX PROPRES	Capital social ou individuel (1) * (Dont versé :35 702.....)	DA	35 702	35 702
	Primes d'émission, de fusion, d'apport, ...	DB		
	Ecart de réévaluation (2) * (dont écart d'équivalence EK)	DC		
	Réserve légale (3)	DD		
	Réserves statutaires ou contractuelles	DE		
	Réserves réglementées (3)* (Dont réserve spéciale des provisions pour fluctuation des cours B1)	DF		
	Autres réserves (Dont réserve relative à l'achat d'oeuvres originales d'artistes vivants* EJ)	DG		
	Report à nouveau	DH	(156 414)	(90 587)
	RESULTAT DE L'EXERCICE (bénéfice ou perte)	DI	13 969	(65 826)
	Subventions d'investissement	DJ	426 429	463 154
	Provisions réglementées *	DK		
	TO TAL (I)	DL	319 686	342 442
	Autres fonds propres	Produit des émissions de titres participatifs	DM	
Avances conditionnées		DN		
TO TAL (II)		DO		
Provisions pour risques et charges	Provisions pour risques	DP		
	Provisions pour charges	DQ		
	TO TAL (III)	DR		
DETTES (4)	Emprunts obligataires convertibles	DS		
	Autres emprunts obligataires	DT		
	Emprunts et dettes auprès des établissements de crédit (5)	DU		7 889
	Emprunts et dettes financières divers (Dont emprunts participatifs EI)	DV		5 202
	Avances et acomptes reçus sur commandes en cours	DW	51 756	72 149
	Dettes fournisseurs et comptes rattachés	DX	126 635	34 342
	Dettes fiscales et sociales	DY	77 562	70 310
	Dettes sur immobilisations et comptes rattachés	DZ		
	Autres dettes	EA	43 606	77 680
Compte régul.	Produits constatés d'avance (4)	EB		
	TO TAL (IV)	EC	299 559	267 571
	Ecart de conversion passif * (V)	ED		
	TOTAL GENERAL (I à V)	EE	619 245	610 013
RENVIS	(1)	Ecart de réévaluation incorporé au capital	1B	
	(2)	Dont { Réserve spéciale de réévaluation (1959) Ecart de réévaluation libre Réserve de réévaluation (1976)	1C	
			1D	
			1E	
	(3)	Dont réserve spéciale des plus-values à long terme *	EF	
	(4)	Dettes et produits constatés d'avance à moins d'un an	EG	247 803
(5)	Dont concours bancaires courants, et soldes créditeurs de banques et CCP	EH		195 422

* Des explications concernant cette rubrique sont données dans la notice n° 2032.

Désignation de l'entreprise : Association ACTIVITAL								Néant <input type="checkbox"/> *	
		Exercice N						Exercice (N-1)	
		France		Exportations et livraisons intracommunautaires		Total			
PRODUITS D'EXPLOITATION	Ventes de marchandises *	FA	343 163	FB		FC	343 163	343 162	
	Production vendue $\left\{ \begin{array}{l} \text{biens}^* \\ \text{services}^* \end{array} \right.$	FD		FE		FF			
		FG	659 345	FH		FI	659 345	511 350	
		FJ	1 002 508	FK		FL	1 002 508	854 511	
	Chiffres d'affaires nets*								
	Production stockée *					FM			
	Production immobilisée *					FN			
	Subventions d'exploitation					FO	85 000	53 987	
	Reprises sur amortissements et provisions, transfert de charges * (9)					FP	13 944	33 556	
	Autres produits (1) (11)					FQ	602	18 990	
Total des produits d'exploitation (2) (I)						FR	1 102 055	961 044	
CHARGES D'EXPLOITATION	Achats de marchandises (y compris droits de douane) *					FS	103 270	89 719	
	Variation de stock (marchandises) *					FT	(524)	(233)	
	Achats de matières premières et autres approvisionnements (y compris droits de douane) *					FU	97	23	
	Variation de stock (matières premières et approvisionnements) *					FV			
	Autres achats et charges externes (3) (6 bis) *					FW	271 677	263 313	
	Impôts, taxes et versements assimilés *					FX	55 321	51 515	
	Salaires et traitements *					FY	551 720	510 823	
	Charges sociales (10)					FZ	159 768	131 789	
	DOTATIONS D'EXPLOITATION	Sur immobilisations $\left\{ \begin{array}{l} - \text{dotations aux amortissements}^* \text{ (14)} \\ - \text{dotations aux provisions} \end{array} \right.$					GA	102 081	106 195
							GB		
		Sur actif circulant : dotations aux provisions *					GC		
		Pour risques et charges : dotations aux provisions					GD		
	Autres charges (12)					GE	819	24 727	
	Total des charges d'exploitation (4) (II)						GF	1 244 229	1 177 871
	1 - RESULTAT D'EXPLOITATION (I-II)						GG	(142 174)	(216 827)
opérations en commun	Bénéfice attribué ou perte transférée *	(III)				GH			
	Perte supportée ou bénéfice transféré *	(IV)				GI			
PRODUITS FINANCIERS	Produits financiers de participations (5)					GJ			
	Produits des autres valeurs mobilières et créances de l'actif immobilisé (5)					GK			
	Autres intérêts et produits assimilés (5)					GL	595	669	
	Reprises sur provisions et transferts de charges					GM			
	Différences positives de change					GN			
	Produits nets sur cessions de valeurs mobilières de placement					GO			
	Total des produits financiers (V)					GP	595	669	
CHARGES FINANCIERES	Dotations financières aux amortissements et provisions *					GQ			
	Intérêts et charges assimilées (6)					GR	82	285	
	Différences négatives de change					GS			
	Charges nettes sur cessions de valeurs mobilières de placement					GT			
Total des charges financières (VI)						GU	82	285	
2 - RESULTAT FINANCIER (V - VI)						GV	514	384	
3 - RESULTAT COURANT AVANT IMPOTS (I - II + III - IV + V - VI)						GW	(141 661)	(216 443)	

Désignation de l'entreprise Association ACTIVITAL				Néant <input type="checkbox"/> *				
				Exercice N		Exercice N-1		
PRODUITS EXCEPTIONNELS	Produits exceptionnels sur opérations de gestion			HA	167	2 015		
	Produits exceptionnels sur opérations en capital *			HB	169 891	148 607		
	Reprises sur provisions et transferts de charges			HC				
	Total des produits exceptionnels (7) (VII)			HD	170 058	150 621		
CHARGES EXCEPTIONNELLES	Charges exceptionnelles sur opérations de gestion (6 bis)			HE	23	5		
	Charges exceptionnelles sur opérations en capital *			HF	14 406			
	Dotations exceptionnelles aux amortissements et provisions (6 ter)			HG				
	Total des charges exceptionnelles (7) (VIII)			HH	14 429	5		
4 - RESULTAT EXCEPTIONNEL (VII - VIII)				HI	155 629	150 617		
Participation des salariés aux résultats de l'entreprise (IX)				HJ				
Impôts sur les bénéfices * (X)				HK				
TOTAL DES PRODUITS (I + III + V + VII)				HL	1 272 708	1 112 334		
TOTAL DES CHARGES (II + IV + VI + VIII + IX + X)				HM	1 258 739	1 178 160		
5 - BENEFICE OU PERTE (Total des produits - Total des charges)				HN	13 969	(65 826)		
REVENUS	(1)	Dont produits nets partiels sur opérations à long terme			HO			
	(2)	Dont { produits de locations immobilières produits d'exploitation afférents à des exercices antérieurs (à détailler au (8) ci-dessous)			HY			
	(3)	Dont { - Crédit-bail mobilier * - Crédit-bail immobilier			1G			
	(4)	Dont charges d'exploitation afférentes à des exercices antérieurs (à détailler au (8) ci-dessous)			HP			
	(5)	Dont produits concernant les entreprises liées			HQ			
	(6)	Dont intérêts concernant les entreprises liées			1H			
	(6bis)	Dont dons faits aux organismes d'intérêt général (art. 238 bis du C.G.I.)			1J			
	(6ter)	Dont amortissement des souscriptions dans des PME innovantes (art. 217 octies)			1K			
	(6ter)	Dont amortissement exceptionnel de 25% des constructions nouvelles (art. 39 quinquies D)			HX			
	(9)	Dont transferts de charges			RC			
	(10)	Dont cotisations personnelles (dont montant des cotisations sociales obligatoires hors CSG/CRDS) A5			RD			
	(11)	Dont redevances pour concessions de brevets, de licences (produits)			A1	13 944	17 241	
	(12)	Dont redevances pour concessions de brevets, de licences (charges)			A2			
	(13)	Dont primes et cotisations sociales personnelles facultatives A6 obligatoires A9			A3			
(14)	Dont cotisations facultatives Madelin A7 dont cotisations facultatives aux nouveaux plans d'épargne retraite A8			A4				
(14)	Dont montant de l'amortissement du fonds de commerce (art. 39, 1-2°, al.3)			HS				
(7) Détail des produits et charges exceptionnels (Si le nombre de lignes est insuffisant, reproduire le cadre (7) et le joindre en annexe) :				Exercice N				
				Charges exceptionnelles		Produits exceptionnels		
Cf. état 2053-Détail des produits et charges exceptionnels				14 429		170 058		
(8) Détail des produits et charges sur exercices antérieurs :				Exercice N				
				Charges antérieures		Produits antérieurs		

2053 - Détail des produits et charges exceptionnels au 31/12/2024

Détail des produits et charges exceptionnels :	Charges exceptionnelles	Produits exceptionnels
671800 - Charges exceptionnelles	23	
675200 - Val. compta immo. corp.	14 406	
771800 - Produits exceptionnels		167
775200 - Prod. cession/immo. corp Bayes		1 292
775300 - Prod. cession/immo. corp Les Settons		10 875
777100 - Quote part sub inv viree resul		157 725
Totalisation	14 429	170 058

Désignation de l'entreprise **Association ACTIVITAL**Néant ☐ *

(Ne pas reporter le montant des centimes)*

CADRE A		IMMOBILISATIONS				Valeur brute des immobilisations au début de l'exercice		Augmentations				
						1		Consécutives à une réévaluation pratiquée au cours de l'exercice ou résultant d'une mise en équivalence		Acquisitions, créations, apports et virements de poste à poste		
								2		3		
INCORP.	Frais d'établissement et de développement TOTAL I				CZ		D8		D9			
	Autres postes d'immobilisations incorporelles TOTAL II				KD	24 573	KE		KF	150 640		
CORPORELLES	Terrains				KG		KH		KI			
	Constructions	Sur sol propre	[Dont Composants	L9		KJ		KK		KL		
		Sur sol d'autrui	[Dont Composants	M1		KM		KN		KO		
		Installations générales, agencements * et aménagements des constructions		[Dont Com- posants	M2		KP	25 660	KQ		KR	
		Installations techniques, matériel et outillage industriels		[Dont Com- posants	M3		KS	897 584	KT		KU	58 182
	Autres immobilisations corporelles	Installations générales, agencements, aménagements divers *				KV	150 046	KW		KX	21 037	
		Matériel de transport *				KY	78 733	KZ		LA		
		Matériel de bureau et mobilier informatique				LB	82 010	LC		LD	4 473	
		Emballages récupérables et divers *				LE		LF		LG		
	Immobilisations corporelles en cours				LH		LI		LJ			
	Avances et acomptes				LK		LL		LM			
	TOTAL III				LN	1 234 033	LO		LP	83 692		
	FINANCIERES	Participations évaluées par mise en équivalence				8G		8M		8T		
Autres participations				8U		8V		8W				
Autres titres immobilisés				1P	543	1R		1S	32			
Prêts et autres immobilisations financières				1T	252	1U		1V				
TOTAL IV				LQ	794	LR		LS	32			
TOTAL GENERAL (I + II + III + IV)						ØG	1 259 401	ØH		ØJ	234 363	
CADRE B		IMMOBILISATIONS		Diminutions		Valeur brute des immobilisations à la fin de l'exercice		Réévaluation légale * ou évaluation par mise en équivalence				
				par virement de poste à poste		3		Valeur d'origine des immobilisations en fin d'exercice				
				1		2		4				
INCORP.	Frais d'établissement et de développement TOTAL I		IN		CØ		DØ		D7			
	Autres postes d'immobilisations incorporelles TOTAL II		IO		LV		LW	175 213	1X			
CORPORELLES	Terrains		IP		LX		LY		LZ			
	Constructions	Sur sol propre	IQ		MA		MB		MC			
		Sur sol d'autrui	IR		MD		ME		MF			
		Inst. gales, agencts et am. des constructions		IS		MG		MH	25 660	MI		
		Installations techniques, matériel et outillage industriels		IT		MJ	53 131	MK	902 635	ML		
	Autres immobilisations corporelles	Inst. gales, agencts, aménagements divers	IU		MM		MN	171 084	MO			
		Matériel de transport	IV		MP	541	MQ	78 192	MR			
		Matériel de bureau et informatique, mobilier	IW		MS		MT	86 483	MU			
		Emballages récupérables et divers *	IX		MV		MW		MX			
	Immobilisations corporelles en cours		MY		MZ		NA		NB			
	Avances et acomptes		NC		ND		NE		NF			
	TOTAL III		IY		NG	53 672	NH	1 264 054	NI			
	FINANCIERES	Participations évaluées par mise en équivalence		IZ		ØU		M7		ØW		
Autres participations		IØ		ØX		ØY		ØZ				
Autres titres immobilisés		I1		2B		2C	574	2D				
Prêts et autres immobilisations financières		I2		2E		2F	252	2G				
TOTAL IV		I3		NJ		NK	826	2H				
TOTAL GENERAL (I + II + III + IV)				I4		ØK	53 672	ØL	1 440 093	ØM		

Désignation de l'entreprise : Association ACTIVITAL

Néant ☐ *

CADRE A

SITUATIONS ET MOUVEMENTS DE L'EXERCICE DES AMORTISSEMENTS TECHNIQUES
(OU VENANT EN DIMINUTION DE L'ACTIF) *

IMMOBILISATIONS AMORTISSABLES		Montant des amortissements au début de l'exercice		Augmentations : dotations de l'exercice		Diminutions : amortissements afférents aux éléments sortis de l'actif reprises		Montant des amortissements à la fin de l'exercice	
Frais établissement et développement		CY		EL		EM		EN	
Fonds commercial		RE		RF		RI		RJ	
Autres immobilisations incorporelles		PE	5 031	PF	3 376	PG		PH	8 407
TOTAL I		RK	5 031	RM	3 376	RN		RO	8 407
Terrains		PI		PJ		PK		PL	
Constructions	Sur sol propre	PM		PN		PO		PQ	
	Sur sol d'autrui	PR		PS		PT		PU	
	Inst. générales, agencements et aménagement des constructions	PV	5 406	PW	2 198	PX		PY	7 604
Installations techniques, matériel et outillage industriels		PZ	735 475	QA	60 399	QB	38 725	QC	757 149
Autres	Inst. générales, agencements, aménagement divers	QD	74 719	QE	15 473	QF		QG	90 191
	immobilisations corporelles	Matériel de transport	QH	47 315	QI	11 296	QJ	541	QK
Matériel de bureau et informatique, mobilier		QL	55 631	QM	9 340	QN		QO	64 971
Emballages récupérables et divers		QP		QR		QS		QT	
TOTAL II		QU	918 545	QV	98 705	QW	39 265	QX	977 985
TOTAL GENERAL (I + II)		ØN	923 576	ØP	102 081	ØQ	39 265	ØR	986 392

CADRE B

VENTILATION DES MOUVEMENTS AFFECTANT LA PROVISION POUR AMORTISSEMENTS DEROGATOIRES

Immobilisations amortissables	DOTATIONS			REPRISES			Mouvement net des amortissements à la fin de l'exercice
	Colonne 1 Différentiel de durée et autres	Colonne 2 Mode dégressif	Colonne 3 Amortissement fiscal exceptionnel	Colonne 4 Différentiel de durée et autres	Colonne 5 Mode dégressif	Colonne 6 Amortissement fiscal exceptionnel	
Frais établissements	M9	N1	N2	N3	N4	N5	N6
Fonds commercial	RP	RQ	RR	RS	RT	RU	RV
Autres immob. incorporelles	N7	N8	P6	P7	P8	P9	Q1
TOTAL I	RW	RX	RY	RZ	SB	SC	SD
Terrains	Q2	Q3	Q4	Q5	Q6	Q7	Q8
Constructions	Sur sol propre	R1	R2	R3	R4	R5	R6
	Sur sol d'autrui	R7	R8	R9	S1	S2	S3
	Inst. gales, agenc et am. des const.	S5	S6	S7	S8	S9	T1
Inst. techniques mat. et outillage	T3	T4	T5	T6	T7	T8	T9
Autres immob. corporelles	Inst. gales, agenc am. divers	U1	U2	U3	U4	U5	U6
	Matériel de transport	U8	U9	V1	V2	V3	V4
	Mat. bureau et inform. mobilier	V6	V7	V8	V9	W1	W2
	Emballages récup. et divers	W4	W5	W6	W7	W8	W9
TOTAL II	X2	X3	X4	X5	X6	X7	X8
Frais d'acquisition de titres de participations TOTAL III	NL			NM			NO
Total général (I + II + III)	NP	NQ	NR	NS	NT	NU	NV
Total général non ventilé (NP + NQ + NR)	NW	Total général non ventilé (NS + NT + NU)		NY	Total général non ventilé (NW - NY)		NZ

CADRE C

MOUVEMENTS DE L'EXERCICE AFFECTANT LES CHARGES REPARTIES SUR PLUSIEURS EXERCICES *

	Montant net au début de l'exercice	Augmentations	Dotations de l'exercice aux amortissements	Montant net à la fin de l'exercice
Frais d'émission d'emprunt à étaler			Z9	Z8
Primes de remboursement des obligations			SP	SR

* Des explications concernant cette rubrique sont données dans la notice n° 2032.

Désignation de l'entreprise : Association ACTIVITAL								Néant <input type="checkbox"/> *	
Nature des provisions		Montant au début de l'exercice 1		AUGMENTATIONS: Dotations de l'exercice 2		DIMINUTIONS: Reprises de l'exercice 3		Montant à la fin de l'exercice 4	
Provisions réglementées	Provisions pour reconstitution des gisements miniers et pétroliers *	3T		TA		TB		TC	
	Provisions pour investissement (art. 237 bis A-II) *	3U		TD		TE		TF	
	Provisions pour hausse des prix (1) *	3V		TG		TH		TI	
	Amortissements dérogatoires	3X		TM		TN		TO	
	Dont majorations exceptionnelles de 30%	D3		D4		D5		D6	
	Provisions pour prêts d'installation (art. 39 quinquiés H du CGI)	IJ		IK		IL		IM	
	Autres provisions réglementées (1)	3Y		TP		TQ		TR	
	TOTAL I	3Z		TS		TT		TU	
Provisions pour risques et charges	Provisions pour litiges	4A		4B		4C		4D	
	Provisions pour garanties données aux clients	4E		4F		4G		4H	
	Provisions pour pertes sur marchés à terme	4J		4K		4L		4M	
	Provisions pour amendes et pénalités	4N		4P		4R		4S	
	Provisions pour pertes de change	4T		4U		4V		4W	
	Provisions pour pensions et obligations similaires	4X		4Y		4Z		5A	
	Provisions pour impôts (1)	5B		5C		5D		5E	
	Provisions pour renouvellement des immobilisations *	5F		5H		5J		5K	
	Provisions pour gros entretien et grandes révisions	EO		EP		EQ		ER	
	Provisions pour charges sociales et fiscales sur congés à payer *	5R		5S		5T		5U	
	Autres provisions pour risques et charges (1)	5V		5W		5X		5Y	
	TOTAL II	5Z		TV		TW		TX	
Provisions pour dépréciation	sur immobilisations { - incorporelles - corporelles - titres mis en équivalence - titres de participation - autres immobilisations financières (1) *	6A		6B		6C		6D	
		6E		6F		6G		6H	
		Ø2		Ø3		Ø4		Ø5	
		9U		9V		9W		9X	
		Ø6		Ø7		Ø8		Ø9	
	Sur stocks et en cours	6N		6P		6R		6S	
	Sur comptes clients	6T		6U		6V		6W	
	Autres provisions pour dépréciation (1) *	6X		6Y		6Z		7A	
	TOTAL III	7B		TY		TZ		UA	
	TOTAL GENERAL (I + II + III)		7C		UB		UC		UD
Dont dotations et reprises { - d'exploitation - financières - exceptionnelles		UE		UF					
		UG		UH					
		UJ		UK					
Titres mis en équivalence : montant de la dépréciation à la clôture de l'exercice calculé selon les règles prévues à l'article 39-1-5e du C.G.I.								10	
(1) à détailler sur feuillet séparé selon l'année de constitution de la provision ou selon l'objet de la provision. NOTA : Les charges à payer ne doivent pas être mentionnées sur ce tableau mais être ventilées sur l'état détaillé des charges à payer dont la production est prévue par l'article 38 II de l'annexe III au CGI.									

Désignation de l'entreprise : Association ACTIVITAL										Néant <input type="checkbox"/> *	
CADRE A		ETAT DES CREANCES			Montant brut 1		A 1 an au plus 2		A plus d'un an 3		
DE L'ACTIF IMMOBILISE	Créances rattachées à des participations	UL		UM		UN					
	Prêts (1) (2)	UP		UR		US					
	Autres immobilisations financières	UT	252	UV	252	UW					
DE L'ACTIF CIRCULANT	Clients douteux ou litigieux	VA									
	Autres créances clients	UX	70 891		70 891						
	Créance représentative de titres prêtés ou remis en garantie * (Provision pour dé- préciation antérieure- ment constituée * UO)	Z1									
	Personnel et comptes rattachés	UY									
	Sécurité sociale et autres organismes sociaux	UZ									
	Etat et autres collectivités publiques	Impôts sur les bénéfices	VM								
		Taxe sur la valeur ajoutée	VB	19 605		19 605					
		Autres impôts, taxes et versements assimilés	VN								
		Divers	VP								
	Groupe et associés (2)	VC									
	Débiteurs divers (dont créances relatives à des opérations de pension de titres)	VR	523		523						
	Charges constatées d'avance	VS	8 060		8 060						
	TOTAUX		VT	99 330	VU	99 330	VV				
RENOIS	(1) Montant - Prêts accordés en cours d'exercice des - Remboursements obtenus en cours d'exercice	VD									
	(2) Prêts et avances consentis aux associés (personnes physiques)	VE									
		VF									
CADRE B		ETAT DES DETTES		Montant brut 1		A 1 an au plus 2		A plus d'1 an et 5 ans au plus 3		A plus de 5 ans 4	
Emprunts obligataires convertibles (1)		7Y									
Autres emprunts obligataires (1)		7Z									
Emprunts et dettes auprès des établissements de crédit (1)	à 1 an maximum à l'origine	VG									
	à plus d' 1 an à l'origine	VH									
Emprunts et dettes financières divers (1) (2)		8A									
Fournisseurs et comptes rattachés		8B	126 635		126 635						
Personnel et comptes rattachés		8C	35 743		35 743						
Sécurité sociale et autres organismes sociaux		8D	24 416		24 416						
Etat et autres collectivités publiques	Impôts sur les bénéfices	8E									
	Taxe sur la valeur ajoutée	VW	15 101		15 101						
	Obligations cautionnées	VX									
	Autres impôts, taxes et assimilés	VQ	2 302		2 302						
Dettes sur immobilisations et comptes rattachés		8J									
Groupe et associés (2)		VI									
Autres dettes (dont dettes relatives à des opérations de pension de titres)		8K	43 606		43 606						
Dette représentative de titres empruntés ou remis en garantie *		Z2									
Produits constatés d'avance		8L									
TOTAUX		VY	247 803	VZ	247 803						
RENOIS	(1) Emprunts souscrits en cours d'exercice	VJ		(2) Montant des divers emprunts et dettes contrac- tés auprès des associés personnes physiques VL							
	Emprunts remboursés en cours d'exercice	VK	13 073	* Des explications concernant cette rubrique sont données dans la notice n°2032.							

Désignation de l'entreprise : Association ACTIVITAL										Néant <input type="checkbox"/> *		Exercice N, clos le : 31122024		
I. RÉINTEGRATIONS										BÉNÉFICE COMPTABLE DE L'EXERCICE		WA 13 969		
Charges non admises en déduction du résultat fiscal	Rémunération du travail de l'exploitant ou des associés (entreprises à l'IR)										WB			
	Avantages personnels non déductibles* (sauf amortissements à porter ligne ci-dessous)		WD	Amortissements excédentaires (art. 39-4 du C.G.I.) et autres amortissements non déductibles		WE	2 213		XE 2 726					
	Autres charges et dépenses somptuaires (art. 39-4 du C.G.I.)		WF	Taxe sur les véhicules des sociétés (entreprises à l'IS)		WG	513							
	Fraction des loyers à réintégrer dans le cadre d'un crédit bail immobilier et de levée d'option		RA	Part des loyers dispensée de réintégration (art. 239 sexies D)		RB								
	Provisions et charges à payer non déductibles (cf. tableau 2058-B, cadre III)		WI	Charges à payer liées à des états et territoires non coopératifs non déductibles (cf. 2067-BIS)		XX			XW					
	Amendes et pénalités		WJ	Charges financières (art. 39-1-3° et 212 bis) *		XZ								
	Réintégrations prévues à l'article 155 du CGI*										XY			
	Impôt sur les sociétés (cf. page 9 de la notice 2032)										I7			
	Quote-part Bénéfices réalisés par une société de personnes ou un GIE		WL	Résultats bénéficiaires visés à l'article 209 B du CGI		L7			K7					
	RÉGIME D'IMPOSITION PARTICULIERS ET impositions différées	Moins-values nettes à long terme { - imposées au taux de 15 % ou de 19 % (12,8 % pour les entreprises à l'impôt sur le revenu) - imposées au taux de 0 %										I8		
Fraction imposable des plus-values réalisées au cours d'exercices antérieurs *										WN				
{ - Plus-values nettes à court terme - Plus-values soumises au régime des fusions										WO				
Écarts de valeurs liquidatives sur OPC * (entreprises à l'IS)										XR				
Réintégrations diverses à détailler sur feuillet séparé DONT*		Intérêts excédentaires (art. 39-1-3e et 212 du C.G.I.)		SU	Zones d'entreprises * (activité exonérée)		SW	WQ						
					Quote-part de 12 % des plus-values à taux zéro		M8							
Réintégration des charges affectées aux activités éligibles au régime de taxation au tonnage										Y1				
Résultat fiscal afférent à l'activité relevant du régime optionnel de taxation au tonnage										Y3				
TOTAL I										WR 16 695				
II. DÉDUCTIONS										PERTE COMPTABLE DE L'EXERCICE		WS		
Quote-part dans les pertes subies par une société de personnes ou un G.I.E. *										WT				
Provisions et charges à payer non déductibles, antérieurement taxées, et réintégrées dans les résultats comptables de l'exercice (cf. tableau 2058-B, cadre III)										WU				
Régimes d'imposition particuliers et impositions différées	Plus-values nettes à long terme { - imposées au taux de 15 % (12,8 % pour les entreprises soumises à l'impôt sur le revenu) - imposées au taux de 0 % - imposées au taux de 19 % - imputées sur les moins-values nettes à long terme antérieures - imputées sur les déficits antérieurs												WV	
													WH	
													WP	
													WW	
													XB	
	Autres plus-values imposées au taux de 19 %										I6			
	Fraction des plus values nettes à court terme de l'exercice dont l'imposition est différée *										WZ			
Mesures d'incitation	Régime des sociétés mères et des filiales * (Quote-part de frais et charges restant imposable à déduire des produits nets de participation 2A)										XA			
	Produits de participations inéligibles au régime des sociétés mères déductibles à hauteur de 99 % (art. 223 B du CGI)										ZX			
	Déduction autorisée au titre des investissements réalisés dans les collectivités d'Outre-mer *.										ZY			
	Majoration d'amortissement *										XD			
	Abattement sur le bénéfice et exonérations *	France Ruralités Revitalisation (FRR) (art. 44 quindecies A)	HT	Société investissement immobilier cotées (art. 208C)		K3	Zone de restructuration de la défense (44 terdecies)		PA	XF				
		Zone franche urbaine-TF (art. 44 octies)	OV	Bassin d'emploi à redynamiser (art. 44 duodecies)		1F	Zone franche d'activité NG (art. 44 quaterdecies)		XC					
		Bassin urbain à dynamiser (art. 44 sexdecies)	PP	Zone de revitalisation rurale (art. 44 quindecies)		PC	Zone de développement prioritaire (art. 44 septdecies)		PB					
Entreprises nouvelles 44 sexies		L2	Jeunes entreprises innovantes (art. 44 sexies A)		L5									
Ecart de valeurs liquidatives sur OPC * (entreprises à l'IS)										XS				
Déductions diverses à détailler sur feuillet séparé	Dont déduction exceptionnelle (art. 39 decies)		X9	Dont déduction exceptionnelle simulateur de conduite		YH	Créance dé gagée par le report en arrière de déficit		ZI	XG				
	Dt déd. exc (art 39 decies A)	YA	Dt déd. exc (art 39 decies B)	YB	Dt déd. exc (art 39 decies C)	YC	Dt déd. exc. (art 39 decies D)	YD						
	Dont déductions exceptionnelles (art. 39 decies F)	YI	Dont déduction exceptionnelle (art. 39 decies G)	YL										
Déductions des produits affectés aux activités éligibles au régime de taxation au tonnage										Y2				
III. RÉSULTAT FISCAL										TOTAL II		XH		
Résultat fiscal avant imputation des déficits reportables : { bénéfice (I moins II)						XI		16 695						
{ déficit (II moins I)										XJ				
Déficit de l'exercice reporté en arrière (entreprises à l'IS)*						ZL								
Déficits antérieurs imputés sur les résultats de l'exercice (entreprises à l'IS)*										XL 16 695				
RÉSULTAT FISCAL BÉNÉFICE (ligne XN) ou DÉFICIT reportable en avant (ligne XO)						XN		0		XO 0				

Désignation de l'entreprise Association ACTIVITAL		Néant <input type="checkbox"/> *	
I. SUIVI DES DÉFICITS			
Déficits restant à reporter au titre de l'exercice précédent (1)	K4	447 145	
Déficits transférés de plein droit (art. 209-II-2 du CGI)	K4 bis		
Nombre d'opérations sur l'exercice	K4 ter		
Déficits imputés (total lignes XB et XL du tableau 2058A)	K5	16 695	
Déficits reportables (différence K4 + K4bis - K5)	K6	430 450	
Déficit de l'exercice (tableau 2058-A, ligne XO)	YJ		
Total des déficits restant à reporter (somme K6 + YJ)	YK	430 450	
II. INDEMNITÉS POUR CONGÉS À PAYER, CHARGES SOCIALES ET FISCALES CORRESPONDANTES			
Montant déductible correspondant aux droits acquis par les salariés pour les entreprises placées sous le régime de l'article 39-1. 1e bis A1. 1er du CGI, dotations de l'exercice	ZT	35 743	
III. PROVISIONS ET CHARGES À PAYER, NON DÉDUCTIBLES POUR L'ASSIETTE DE L'IMPÔT			
(à détailler sur feuillet séparé)		Dotations de l'exercice Reprises sur l'exercice	
Indemnités pour congés à payer, charges sociales et fiscales correspondantes non déductibles pour les entreprises placées sous le régime de l'article 39-1. 1e bis A1. 2 du CGI *	ZV	ZW	
Provisions pour risques et charges *			
	8X	8Y	
	8Z	9A	
	9B	9C	
Provisions pour dépréciation *			
	9D	9E	
	9F	9G	
	9H	9J	
Charges à payer			
	9K	9L	
	9M	9N	
	9P	9R	
	9S	9T	
TOTAUX (YN = ZV à 9S) et (YO = ZW à 9T) à reporter au tableau 2058-A :		YN	YO
		↓ ligne WI	↓ ligne WU

CONSÉQUENCE DE LA MÉTHODE PAR COMPOSANTS (art.237 septies du CGI)

Montant de la réintégration ou de la déduction	Montant au début de l'exercice	Imputations	Montant net à la fin de l'exercice
	L1		

* Des explications concernant cette rubrique sont données dans la notice n°2032.

(1) Cette case correspond au montant porté sur la ligne YK du tableau 2058 B déposé au titre de l'exercice précédent.

Désignation de l'entreprise : Association ACTIVITAL										Néant <input type="checkbox"/> *			
ORIGINES (1)	Report à nouveau figurant au bilan de l'exercice antérieur à celui pour lequel la déclaration est établie	ØC	(90 587)	AFFECTATIONS (1)	Affectations aux réserves { - Réserve légale - Autres réserves	ZB							
	Résultat de l'exercice précédant celui pour lequel la déclaration est établie	ØD	(65 826)		Dividendes	ZD							
	Prélèvements sur les réserves	ØE			Autres répartitions	ZE							
					Report à nouveau	ZF							
						ZG	(156 414)						
TOTAL I		ØF	(156 414)		TOTAL II	ZH	(156 414)						
RENSEIGNEMENTS DIVERS										Exercice N :		Exercice N-1 :	
ENGAGEMENTS	- Engagements de crédit-bail mobilier (précisez le prix de revient des biens pris en crédit-bail) J7				YQ								
	- Engagements de crédit-bail immobilier				YR								
	- Effets portés à l'escompte et non échus				YS								
DETAILS DES POSTES AUTRES ACHATS ET CHARGES EXTERNNES	- Sous-traitance				YT	33 759	23 743						
	- Locations, charges locatives (dont montant des loyers des biens pris en location pour une durée > 6 mois) J8 7 421)				XQ	7 421	7 070						
	- Personnel extérieur à l'entreprise				YU	893							
	- Rémunérations d'intermédiaires et honoraires (hors rétrocessions)				SS	26 746	27 123						
	- Rétrocessions d'honoraires, commissions et courtages				YV								
	- Autres comptes (dont cotisations versées aux organisations syndicales et professionnelles) ES)				ST	202 858	205 377						
	Total du poste correspondant à la ligne FW du tableau n° 2052				ZJ	271 677	263 313						
	IMPOTS ET TAXES	- Taxe professionnelle *, CFE, CVAE				YW	4 265	3 960					
		- Autres impôts, taxes et versements assimilés (dont taxe intérieure de consommation sur les produits énergétiques) ZS)				9Z	51 056	47 555					
		Total du compte correspondant à la ligne FX du tableau n° 2052				YX	55 321	51 515					
T.V.A.	- Montant de la T.V.A. collectée				YY	130 215	115 694						
	- Montant de la T.V.A. déductible comptabilisée au cours de l'exercice au titre des biens et services ne constituant pas des immobilisations				YZ	46 341	45 989						
DIVERS	- Montant brut des salaires (cf. dernière déclaration annuelle souscrite au titre des salaires de 2024) *				ØB	551 720							
	- Montant de la plus value constatée en franchise d'impôt lors de la première option pour le régime simplifié d'imposition *				ØS								
	- Taux d'intérêt le plus élevé servi aux associés à raison des sommes mises à la disposition de la société *				ZK		%						
	- Numéro de centre de gestion agréé * XP				- Filiales et participations (Liste au 2059-G Si oui cocher 1 prévu par art.38 II de l'ann.III au CGI) Sinon 0 ZR 0								
	- Aides perçues ayant donné droit à la réduction d'impôt prévue au 4 de l'article 238 bis du CGI pour l'entreprise donatrice				RG								
	- Montant de l'investissement reçu qui a donné lieu à amortissement exceptionnel chez l'entreprise investisseur dans le cadre de l'article 217 octies du CGI				RH								
REGIME DE GROUPE *	Société : résultat comme si elle n'avait jamais été membre du groupe. JA		Plus-values à 15%	JK		Plus-values à 0%	JL						
			Plus-values à 19%	JM		Imputations	JC						
	Groupe : résultat d'ensemble. JD		Plus-values à 15%	JN		Plus-values à 0%	JO						
			Plus-values à 19%	JP		Imputations	JF						
	Si vous relevez du régime de groupe : indiquer 1 si société mère, 2 si société filiale JH		N° SIRET de la société mère du groupe JJ										

(1) Entreprises soumises à l'impôt sur les sociétés.

Ce cadre est destiné à faire apparaître l'origine et le montant des sommes distribuées ou mises en réserve au cours de l'exercice dont les résultats font l'objet de la déclaration.

Il ne concerne donc pas, en principe, les résultats de cet exercice mais ceux des exercices antérieurs, qu'ils aient ou non déjà fait l'objet d'une précédente affectation.

* Des explications concernant cette rubrique sont données dans la notice n° 2032 (et dans la notice n° 2058-NOT pour le régime de groupe).

Désignation de l'entreprise : Association ACTIVITAL						Néant <input type="checkbox"/> *		
A - DETERMINATION DE LA VALEUR RESIDUELLE								
Nature et date d'acquisition des éléments cédés *		Valeur d'origine *	Valeur nette réévaluée *	Amortissements pratiqués en franchise d'impôt	Autres amortissements *	Valeur résiduelle		
①		②	③	④	⑤	⑥		
I - Immobilisations *	1							
	2							
	3							
	4							
	5							
	6	Cf état 2059A-Détail...	53 672		39 265	14 406		
	7							
	8							
	9							
	10							
	11							
	12							
B - PLUS-VALUES, MOINS-VALUES			Qualification fiscale des plus et moins-values réalisées *					
Prix de vente		Montant global de la plus-value ou de la moins-value	Court terme	Long terme			Plus-value taxable à 19% (1)	
⑦		⑧	⑨	⑩				
				19%	15% ou 12,80%	0%	⑪	
I - Immobilisations *	1							
	2							
	3							
	4							
	5							
	6	12 167	(2 239)	(2 239)				
	7							
	8							
	9							
	10							
	11							
	12							
II - Autres éléments	13	Fraction résiduelle de la provision spéciale de réévaluation afférente aux éléments cédés		+				
	14	Amortissements irrégulièrement différés se rapportant aux éléments cédés		+				
	15	Amortissements afférents aux éléments cédés mais exclus des charges déductibles par une disposition légale		+				
	16	Amortissements non pratiqués en comptabilité et correspondant à la déduction fiscale pour investissement, définie par les lois de 1966, 1968 et 1975, effectivement utilisée		+				
	17	Provisions pour dépréciation des titres relevant du régime des plus ou moins-values à long terme devenues sans objet au cours de l'exercice						
	18	Dotations de l'exercice aux comptes de provisions pour dépréciation des titres relevant du régime des plus ou moins-values à long terme						
	19	Divers (détail à donner sur une note annexe)*						
CADRE A : plus ou moins value nette à court terme (total algébrique des lignes 1 à 20 de la colonne (9))			(2 239)					
CADRE B : plus ou moins value nette à long terme (total algébrique des lignes 1 à 20 de la colonne (10))			(A)	{ B }			(C)	
CADRE C : autres plus-values taxables à 19% (11)				(Ventilation par taux)				

* Des explications concernant cette rubrique sont données dans la notice n° 2032

(1) Ces plus-values sont imposables au taux de 19% en application des articles 238 bis JA, 208 C et 210 E du CGI.

2059A - Détail des immobilisations cédées
au 31/12/2024

Nature et date d'acquisition des éléments cédés		Valeur d'origine	Valeur réévaluée	Amortiss.	Autres amortiss.	Valeur résiduelle	Prix de vente	Montant global	Court terme	Long t. 19%	Long t. 15% 12,80%	Long t. 0%	Plus-values 19%
MINI J	24/10/2007	14 826		14 826			1 250	1 250	1 250				
MINI J	16/06/2008	14 494		14 494									
Remorque simple	10/10/2017	541		541			42	42	42				
TROTINETTES FS	22/04/2022	16 338		6 045		10 293	8 333	(1 959)	(1 959)				
TROTINETTES FS	22/04/2022	6 535		2 422		4 113	2 500	(1 613)	(1 613)				
12 PADDLES BAYE	01/01/2012	938		938			42	42	42				
Totalisation		53 672		39 265		14 406	12 167	(2 239)	(2 239)				

Désignation de l'entreprise : **Association ACTIVITAL**Néant ☐*

A ELEMENTS ASSUJETTIS AU REGIME FISCAL DES PLUS-VALUES A COURT TERME

(à l'exclusion des plus-values de fusion dont l'imposition est prise en charge par les sociétés absorbantes) (cf. cadre B)

Origine		Montant net des plus-values réalisées *	Montant antérieurement réintégré	Montant compris dans le résultat de l'exercice	Montant restant à réintégrer
Plus-values réalisées au cours de l'exercice	Imposition répartie sur 3 ans (entreprises à l'IR) sur 10 ans sur une durée différente (art. 39 quaterdecies 1 ter et 1 quater CGI)				
	TOTAL 1				
Plus-values réalisées au cours des exercices antérieurs	Imposition répartie	Montant net des plus-values réalisées à l'origine	Montant antérieurement réintégré	Montant rapporté au résultat de l'exercice	Montant restant à réintégrer
	sur 3 ans au titre de	N - 1			
		N - 2			
	Sur 10 ans ou sur une durée différente (art. 39 quaterdecies 1ter et 1 quater du CGI) (à préciser) au titre de :	N - 1			
		N - 2			
		N - 3			
		N - 4			
		N - 5			
		N - 6			
		N - 7			
		N - 8			
		N - 9			
	TOTAL 2				

B PLUS-VALUES REINTEGREES DANS LES RESULTATS DES SOCIETES BENEFICIAIRES DES APPORTS

Cette rubrique ne comprend pas les plus-values afférentes aux biens non amortissables ou taxées lors des opérations de fusion ou d'apport.

☐ Plus-values de fusion, d'apport partiel ou de scission
(personnes morales soumises à l'impôt sur les sociétés seulement)

☐ Plus-values d'apport à une société d'une activité professionnelle exercée à titre individuel (toutes sociétés)

Origine des plus-values et date des fusions ou des apports	Montant net des plus-values réalisées à l'origine	Montant antérieurement réintégré	Montant rapporté au résultat de l'exercice	Montant restant à réintégrer
TOTAL				

* Des explications concernant cette rubrique sont données dans la notice n° 2032

Désignation de l'entreprise : **Association ACTIVITAL**Néant ☐ *

❶ Entreprises soumises à l'impôt sur les sociétés.

❷ Entreprises soumises à l'impôt sur le revenu.

Rappel de la plus ou moins-value de l'exercice relevant du taux de 15 % ❶ ou 12,80 % ❷ .

Gains nets retirés de la cession de titre de sociétés à prépondérance immobilières non cotées
exclus du régime du long terme (art.219 I a sexies-0 bis du CGI) ❶ *.Gains nets retirés de la cession de certains titres dont le prix de revient est supérieur à 22,8 M€
(art. 219 I a sexies-0 du CGI) ❶ *.**I - SUIVI DES MOINS-VALUES DES ENTREPRISES SOUMISES A L'IMPOT SUR LE REVENU**

Origine ❶	Moins-values à 12,80 % ❷	Imputations sur les plus-values à long terme de l'exercice imposables à 12,80 % ❸	Solde des moins-values à 12,80 % ❹
Moins-values nettes N			
N - 1			
N - 2			
Moins-values nettes à N - 3 long terme			
subies au N - 4 cours des			
dix exercices N - 5 antérieurs			
(montants N - 6 restant à			
déduire à la N - 7 clôture du			
dernier N - 8 exercice)			
N - 9			
N - 10			

II - SUIVI DES MOINS-VALUES A LONG TERME DES ENTREPRISES SOUMISES A L'IMPOT SUR LES SOCIETES *

Origine ❶	Moins-values		Imputations sur les plus-values à long terme	Imputations sur le résultat de l'exercice ❸	Solde des moins-values à reporter col.❹ = ❷ + ❸ - ❹ - ❺
	A 19 %, ou à 15 % ❷	A 19 % ou 15 % imputables sur le résultat de l'exercice ❸	A 15 % ou à 19 % ❹		
Moins-values nettes N					
N - 1					
N - 2					
Moins-values nettes à long terme à long terme					
subies au N - 4 cours des					
dix exercices N - 5 antérieurs					
(montants N - 6 restant à					
déduire à la N - 7 clôture du					
dernier N - 8 exercice)					
N - 9					
N - 10					

* Des explications concernant cette rubrique sont données dans la notice n° 2032

**RESERVE SPECIALE DES PLUS-VALUES A LONG TERME
RESERVE SPECIALE DES PROVISIONS POUR FLUCTUATION DES COURS**

(personnes morales soumises à l'impôt sur les sociétés seulement)*

Désignation de l'entreprise : Association ACTIVITAL					Néant <input type="checkbox"/> *	
I SITUATION DU COMPTE AFFECTE A L'ENREGISTREMENT DE LA RESERVE SPECIALE POUR L'EXERCICE N						
		Sous-comptes de la réserve spéciale des plus-values à long terme				
		taxées à 10 %	taxées à 15 %	taxées à 18 %	taxées à 19 %	taxées à 25 %
Montant de la réserve spéciale à la clôture de l'exercice précédent (N-1)	1					
Réserves figurant au bilan des sociétés absorbées au cours de l'exercice	2					
TOTAL (ligne 1 et 2)	3					
Prélèvements opérés {	4					
	5					
TOTAL (ligne 4 et 5)	6					
Montant de la réserve spéciale à la clôture de l'exercice (ligne 3 - ligne 6)	7					
II RESERVE SPECIALE DES PROVISIONS POUR FLUCTUATION DES COURS* (5°, 6°, 7° alinéas de l'art. 39.1-5° du CGI)						
montant de la réserve à l'ouverture de l'exercice ①	réserve figurant au bilan des sociétés absorbées au cours de l'année ②	montants prélevés sur la réserve		montant de la réserve à la clôture de l'exercice ⑤		
		donnant lieu à complément d'impôt ③	ne donnant pas lieu à complément d'impôt ④			

* Des explications concernant cette rubrique sont données dans la notice n° 2032.

Désignation de l'entreprise : Association ACTIVITAL		Néant <input type="checkbox"/> *	
Exercice ouvert le : 01012024		et clos le : 31122024	
		Durée en nombre de mois 12	
DECLARATION DES EFFECTIFS			
Effectifs moyens du personnel	YP	18	
dont apprentis	YF		
dont handicapés	YG		
Effectifs affectés à l'activité artisanale	RL		
I - Chiffre d'affaire de référence CVAE			
Ventes de produits fabriqués, prestations de services et marchandises	OA	1 002 508	
Redevances pour concessions, brevets, licences et assimilés	OK		
Plus-values de cession d'éléments d'immobilisations corporelles et incorporelles, si rattachées à une activité normale et courante	OL		
Refacturations de frais inscrits au compte de transfert de charges	OT	13 944	
TOTAL 1	OX	1 016 452	
II - Autres produits à retenir pour le calcul de la valeur ajoutée			
Autres produits de gestion courante hors quote-parts de résultat sur opérations faites en commun	OH	602	
Production immobilisée à hauteur des seules charges déductibles ayant concouru à sa formation	OE		
Subventions d'exploitation reçues	OF	85 000	
Variation positive des stocks	OD	524	
Transferts de charges déductibles de la valeur ajoutée	OI		
Rentrées sur créances amorties lorsqu'elles se rapportent au résultat d'exploitation	XT		
TOTAL 2	OM	86 127	
III - Charges à retenir pour le calcul de la valeur ajoutée			
Achats	ON	229 105	
Variation négative des stocks	OQ		
Services extérieurs, à l'exception des loyers et redevances	OR	138 518	
Loyers et redevances, à l'exception de ceux afférents à des immobilisations corporelles mises à disposition dans le cadre d'une convention de location-gérance ou de crédit-bail ou encore d'une convention de location de plus de 6 mois	OS		
Taxes déductibles de la valeur ajoutée	OZ	38 835	
Autres charges de gestion courante hors quote-parts de résultat sur opérations faites en commun	OW	819	
Charges déductibles de la valeur ajoutée afférente à la production immobilisée déclarée	OU		
Fraction déductible de la valeur ajoutée des dotations aux amortissements afférentes à des immobilisations corporelles mises à disposition dans le cadre d'une convention de location-gérance ou de crédit-bail ou encore d'une convention de location de plus de 6 mois	O9		
Moins-values de cession d'éléments d'immobilisations corporelles et incorporelles, si attachées à une activité normale et courante	OY		
TOTAL 3	OJ	407 277	
IV - Valeur ajoutée produite			
Calcul de la Valeur Ajoutée	TOTAL 1 + TOTAL 2 - TOTAL 3	OG	695 302
V - Cotisation sur la Valeur ajoutée des Entreprises			
Valeur ajoutée assujettie à la CVAE (reporter sur les 1330-CVAE pour les multi-établissements et sur les 1329-AC et 1329-DEF. Si la VA calculée est négative, il convient de reporter un montant égal à 0 au cadre C des formulaires n° 1329-AC et 1329-DEF)		SA	695 302
Cadre réservé au mono établissement au sens de la CVAE			
Les entreprises effectuant uniquement des opérations à caractères agricoles n'entrant pas dans le champ de la CVAE ne doivent pas compléter ce cadre. Si vous êtes assujettis à la CVAE et êtes un monoétablissement au sens de la CVAE, compléter le cadre ci-dessous et la donnée de la ligne SA (ci-dessus), vous serez alors dispensé du dépôt de la déclaration n° 1330 CVAE.			
MONO ETABLISSEMENT au sens de la CVAE	EV		
Chiffre d'affaires de référence CVAE	GX	1 016 452	
Effectifs au sens de la CVAE	EY		
Chiffre d'affaires du groupe économique (art. 223 A du CGI)	HX		
Période de référence	GY	GZ	
Date de cessation (de l'activité soumise à la CVAE)	HR		

Taux réduit d'IS

Détermination des bénéfices soumis au taux réduit
(Article 219-I-b du CGI, ann III, art. 46 quater-OZZ bis A)

Identification de la société		
Désignation de la société et adresse de son établissement principal	N° de SIRET de son établissement principal	Code NAF
Association ACTIVITAL	77846570800015	9312Z
	Adresse du siège social (si elle est différente de l'adresse ci-contre)	
Base des Settons		
58230 MONTSAUCHE LES SETTONS		

I. Résultats de l'exercice		
A. Résultats imposables dans les conditions de droit commun		
a	Bénéfice net de l'exercice avant imputation des déficits antérieurs (tableau 2058-A, ligne XI ou tableau 2033-B, ligne 352)	16 695
b	Dont plus-value nette à court terme (tableau 2059-A, total colonne 9 ou tableau 2033-C, ligne 596)	(2 239)
c	Déficits antérieurs imputés au titre de l'exercice (tableau 2058-A, ligne XL ou tableau 2033-B, ligne 360)	16 695
B. Résultats relevant du régime des plus-values à long terme		
d	Plus-value nette à long terme de l'exercice (pour les entreprises soumises au régime réel normal, tableau 2058-A, ligne WV)	
e	Dont résultat net de la concession de licences d'exploitation d'éléments mentionnés au 1 de l'article 39 terdecies du CGI (tableau 2059-A, ligne 17 ou tableau 2033-C, ligne 593)	
f	Dont moins-values à long terme ou déficits imputés au titre de l'exercice (pour les entreprises soumises au régime réel normal, tableau 2058-A, ligne WW et XB)	

II. Bénéfices soumis au taux réduit		
g	Montant maximum éligible au taux réduit : 38 120 € ou 42 500 € x (Durée de l'exercice en mois / 12)	
h	Dont plus-value nette à court terme imposable	
i	Dont résultat net imposable dans les conditions de droit commun autre que la plus-value nette à court terme de l'exercice	
j	Dont résultat net imposable de la concession de licences d'exploitation d'éléments mentionnés au 1 de l'article 39 terdecies du CGI	
k	Dont plus-value nette à long terme autre que le résultat net imposable de la concession de licences d'exploitation d'éléments mentionnés au 1 de l'article 39 terdecies du CGI	
	Total des lignes h à k à reporter cadre C-1 de l'imprimé n°2065	

III. Bénéfices soumis au taux normal	
l	Total des lignes (a-c-h-i) à reporter cadre C-1 de l'imprimé n°2065

IV. Plus-value nette à long terme soumise au taux de 15%	
m	Total des lignes (d-j-k) à reporter cadre C-2 de l'imprimé n°2065

COTISATION SUR LA VALEUR AJOUTEE DES ENTREPRISES

DECLARATION DE LA VALEUR AJOUTEE ET DES EFFECTIFS SALARIES

Au titre de 2024

Dénomination de l'entreprise : **Association ACTIVITAL**

Adresse : **Base des Settons**

58230 MONSTAUCHELES SETTONS

N° Siret de l'établissement principal : 77846570800015

Activité : Base de loisir

Code activité : 9312Z

Déclarant Nom du signataire **Mme DARDANT Michèle**

Qualité du signataire **Présidente**

A Châtillon-en-Bazois Le 19052025

I - GENERALITES

Période de référence Exercice du **01012024** au **31122024**

Date de cessation (de l'activité soumise à la CVAE)	
---	--

II - MONTANT DE LA VALEUR AJOUTEE

Valeur Ajoutée	A2	695 302
Chiffre d'affaires de référence	A3	1 016 452
Chiffre d'affaires de référence du groupe*	B6	

* CA de référence du groupe : uniquement pour les exercices clos à compter du 1er janvier 2011

III - REPARTITIONS DES SALAIRES

A - LISTE DES ETABLISSEMENTS DE L'ENTREPRISE

Code NIC	Numéro du département	Commune de localisation (En toutes lettres)	Code INSEE commune	Nombre de salariés
A4	A5	A6	A7	A8
00015	58	MONTSAUCHE-LES-SETTONS	180	12,29
00031	58	BAZOLLES	024	5,56

B - LISTE DES LIEUX D'EXERCICE DES SALARIES EMPLOYES PLUS DE TROIS MOIS HORS DE L'ENTREPRISE¹

[illegible]

1 (Salariés sur chantiers, salariés mis à disposition d'une autre entreprise.etc.)

Association ACTIVITAL
Base des Settons

58230 MONT SAUCHE LES SETTONS

DOSSIER DE GESTION

Cabinet E.T.C.
2 Rue des grands jardins
58000 NEVERS CEDEX
03 86 61 27 59

Détail de l'Actif

Etat exprimé en euros		01/01/2024 31/12/2024	12 mois	01/01/2023 31/12/2023	12 mois	Variations	%
Capital souscrit non appelé							
TOTAL II - Actif Immobilisé NET		453 701	73,27	335 825	55,05	117 876	35,10
Concessions brevets et droits similaires		744	0,12	2 209	0,36	(1 465)	-66,31
Site internet		5 200	0,84	5 200	0,85		
Logiciel		1 473	0,24	1 473	0,24		
Amort. site internet		(4 538)	-0,73	(3 498)	-0,57	(1 040)	-29,73
Amort. logiciel		(1 391)	-0,22	(966)	-0,16	(425)	-44,02
Autres immobilisations incorporelles		166 062	26,82	17 333	2,84	148 729	858,06
Autres immobilisations incorpo		18 540	2,99	17 900	2,93	640	3,58
Immos incorporelles en cours		150 000	24,22			150 000	
Amort. autres immobilisations incorpo		(2 478)	-0,40	(567)	-0,09	(1 911)	-337,12
Constructions		18 056	2,92	20 254	3,32	(2 198)	-10,85
Constructions		25 660	4,14	25 660	4,21		
Amort. constructions		(7 604)	-1,23	(5 406)	-0,89	(2 198)	-40,66
Installations techniques, matériel et outillage		145 486	23,49	162 109	26,57	(16 623)	-10,25
Matériel et outillage di		3 327	0,54	213	0,03	3 114	N/S
Mat out entret interieur		3 555	0,57	2 258	0,37	1 297	57,42
Mat out hebergement		43 082	6,96	43 082	7,06		
Matériel out atelier		4 756	0,77	4 756	0,78		
Matériel nautique		469 523	75,82	487 980	80,00	(18 457)	-3,78
Matériel sportif		185 349	29,93	169 286	27,75	16 063	9,49
Matériel environnement		2 944	0,48	2 944	0,48		
Matériel out cuisine		151 316	24,44	148 281	24,31	3 035	2,05
Mat out entretien exterieur		38 784	6,26	38 784	6,36		
Amort mat out divers		(11 895)	-1,92	(8 336)	-1,37	(3 559)	-42,69
Amort. mat out ent int		(1 751)	-0,28	(1 751)	-0,29		
Amort.mat out ent ext		(38 345)	-6,19	(37 561)	-6,16	(784)	-2,09
Amort. out atelier		(2 559)	-0,41	(2 559)	-0,42		
Amort. matériel nautique		(404 735)	-65,36	(397 986)	-65,24	(6 749)	-1,70
Amort. matériel sportif		(133 080)	-21,49	(133 080)	-21,82		
Amrt matériel environnement		(2 470)	-0,40	(2 470)	-0,40		
Amort. mat out cuisine		(125 946)	-20,34	(116 561)	-19,11	(9 385)	-8,05
Amort mat out entretien ext.		(36 368)	-5,87	(35 169)	-5,77	(1 198)	-3,41
Autres immobilisations corporelles		122 526	19,79	133 125	21,82	(10 599)	-7,96
Inst. gles agts am. dive		171 084	27,63	150 046	24,60	21 037	14,02
Matériel de transport		78 192	12,63	78 733	12,91	(541)	-0,69
Mat. bureau et informati		34 621	5,59	31 541	5,17	3 079	9,76
Mobilier de bureau		18 093	2,92	16 700	2,74	1 393	8,34
Mat hebergement		33 769	5,45	33 769	5,54		
Amort. inst. gles agts a		(90 191)	-14,56	(74 719)	-12,25	(15 473)	-20,71
Amort. mat. transport		(58 071)	-9,38	(47 315)	-7,76	(10 755)	-22,73
Amort. mat. bureau et in		(26 509)	-4,28	(21 186)	-3,47	(5 323)	-25,13
Amort. mob. bureau		(16 854)	-2,72	(16 527)	-2,71	(327)	-1,98
Amort. linge		(21 608)	-3,49	(17 918)	-2,94	(3 690)	-20,59
Autres titres immobilisés		574	0,09	543	0,09	32	5,80
Titres immob. (droit pro		574	0,09	543	0,09	32	5,80
Autres immobilisations financières		252	0,04	252	0,04		
Depots		252	0,04	252	0,04		
TOTAL III - Actif Circulant NET		165 544	26,73	274 188	44,95	(108 644)	-39,62
Marchandises		3 039	0,49	2 514	0,41	524	20,85

Détail de l'Actif

Etat exprimé en euros	01/01/2024	12	01/01/2023	12	Variations	%
	31/12/2024	mois	31/12/2023	mois		
Stock de marchandises	3 039	0,49	2 514	0,41	524	20,85
Avances & acomptes versés sur commandes	256	0,04			256	
Fournisseurs - Avances et acomptes versés sur comm	256	0,04			256	
Créances clients et comptes rattachés	70 891	11,45	1 951	0,32	68 940	N/S
Clients	10 891	1,76	1 951	0,32	8 940	458,26
Clients-factures a etabl	60 000	9,69			60 000	
Autres créances	20 128	3,25	12 762	2,09	7 366	57,72
Collectif fournisseurs débiteurs	211	0,03	158	0,03	53	33,40
TVA ded./immobilisations	17 092	2,76			17 092	
Tva deductible 20%			1 382	0,23	(1 382)	-100,00
Credit de tva	420	0,07	6 817	1,12	(6 397)	-93,84
Tva collectée 10%			172	0,03	(172)	-100,00
Tva collectée 20%			1 346	0,22	(1 346)	-100,00
Tva/fact non parv.	2 093	0,34	1 797	0,29	296	16,50
Tva sur acomptes + fae			547	0,09	(547)	-100,00
Produits a recevoir	312	0,05	543	0,09	(231)	-42,57
Disponibilités	63 170	10,20	251 524	41,23	(188 354)	-74,89
Credit agricole	42 769	6,91	207 328	33,99	(164 559)	-79,37
Compte livret 200	19 371	3,13	43 807	7,18	(24 436)	-55,78
Caisse	99	0,02			99	
Caisse Pole Activité			150	0,02	(150)	-100,00
Caisse Pole VTT			55	0,01	(55)	-100,00
Caisse baye	931	0,15	184	0,03	747	406,94
Charges constatées d'avance	8 060	1,30	5 437	0,89	2 622	48,23
Charges d'avance	8 060	1,30	5 437	0,89	2 622	48,23
TOTAL DU BILAN ACTIF	619 245	100,00	610 013	100,00	9 232	1,51

Détail du Passif

Etat exprimé en euros		01/01/2024 31/12/2024	12 mois	01/01/2023 31/12/2023	12 mois	Variations	%
TOTAL I - Capitaux propres		319 686	51,63	342 442	56,14	(22 756)	-6,65
Capital Social ou individuel		35 702	5,77	35 702	5,85		
Patrimoine integre		35 702	5,77	35 702	5,85		
Report à nouveau		(156 414)	-25,26	(90 587)	-14,85	(65 826)	-72,67
Report à nouveau débiteur		(156 414)	-25,26	(90 587)	-14,85	(65 826)	-72,67
Résultat de l'exercice		13 969	2,26	(65 826)	-10,79	79 795	121,22
Subventions d'investissement		426 429	68,86	463 154	75,93	(36 725)	-7,93
Subv.d'investissement		1 056 952	170,68	972 620	159,44	84 332	8,67
Subv invt inscrite resultat		(630 523)	-101,8	(509 466)	-83,52	(121 056)	-23,76
TOTAL II - Autres fonds propres							
TOTAL III - Total des Provisions							
TOTAL IV - Total des dettes		299 559	48,37	267 571	43,86	31 988	11,95
Emprunts et dettes auprès des établissements de crédit				7 889	1,29	(7 889)	-100,00
Pret 00001137536				7 872	1,29	(7 872)	-100,00
Interets courus /etab credit				17		(17)	-100,00
Emprunts et dettes financières divers				5 202	0,85	(5 202)	-100,00
Emprunts participatifs france active 25 k€				5 202	0,85	(5 202)	-100,00
Avances et acomptes reçus sur commandes en cours		51 756	8,36	72 149	11,83	(20 393)	-28,27
Av. et ac. recus/cdes		51 756	8,36	72 149	11,83	(20 393)	-28,27
Dettes fournisseurs et comptes rattachés		126 635	20,45	34 342	5,63	92 293	268,75
Collectif fournisseurs créditeurs		108 734	17,56	18 832	3,09	89 902	477,39
Fourn. fact. non parvenu		17 901	2,89	15 510	2,54	2 391	15,42
Dettes fiscales et sociales		77 562	12,53	70 310	11,53	7 252	10,31
Personnel _ remunerations dues				14 297	2,34	(14 297)	-100,00
Conges payes dus		35 743	5,77	28 655	4,70	7 088	24,74
Urssaf		6 598	1,07	9 025	1,48	(2 427)	-26,89
Développement du paritarisme		444	0,07	404	0,07	40	9,89
HUMANIS Retraite		1 059	0,17	1 439	0,24	(381)	-26,45
Ircantec		385	0,06	367	0,06	19	5,09
MGEN IST YA		439	0,07	1 158	0,19	(719)	-62,06
ARIAL Assurance		1 339	0,22	1 874	0,31	(535)	-28,54
AG2R Prévoyance		2 901	0,47	699	0,11	2 202	315,22
Org. soc. charges a paye		11 251	1,82	9 658	1,58	1 593	16,49
Prélèvement à la sources		592	0,10	751	0,12	(159)	-21,17
T va a decaisser		513	0,08	315	0,05	198	62,86
T va deductible 20%		371	0,06			371	
T va collectée 5.5%		12		35	0,01	(24)	-66,78
T va collectée 10%		2 791	0,45			2 791	
T va collectée 20%		1 414	0,23			1 414	
T va sur acomptes + fae		10 000	1,61			10 000	
Etat charges a payer				67	0,01	(67)	-100,00
Taxe d'apprentissage à payer		489	0,08	455	0,07	35	7,64
Formation continue à payer		1 221	0,20	1 111	0,18	110	9,86
Autres dettes		43 606	7,04	77 680	12,73	(34 074)	-43,86
Avoir a etabli		1 890	0,31			1 890	
Etat redevance aot		41 716	6,74	77 680	12,73	(35 964)	-46,30

Détail du Passif

Etat exprimé en euros	01/01/2024	12	01/01/2023	12	Variations	%
	31/12/2024	mois	31/12/2023	mois		
TOTAL DU BILAN PASSIF	619 245	100,00	610 013	100,00	9 232	1,51

Soldes Intermédiaires de Gestion

Etat exprimé en euros		01/01/2024 31/12/2024	12 mois	01/01/2023 31/12/2023	12 mois	Ecart		%
CHIFFRE D'AFFAIRES		1 002 508	100,00	854 511	100,00	147 997	17,32	
Ventes de marchandises		343 163	34,23	343 162	40,16	1		
- Achats de marchandises		103 270	30,09	89 719	26,14	13 551	15,10	
- Variation stocks de marchandises		(524)	-0,15	(233)	-0,07	(291)	125,08	
MARGE COMMERCIALE (a)		240 417	70,06	253 676	73,92	(13 259)	-5,23	
Production vendue		659 345	65,77	511 350	59,84	147 996	28,94	
+ Variation production stockée								
+ Production immobilisée								
PRODUCTION DE L'EXERCICE		659 345	65,77	511 350	59,84	147 996	28,94	
- Achats stockés approvisionnement		97	0,01	23		73	313,25	
- Variation des stocks et approvisionnement								
- Achats de sous-traitance directe		33 759	5,12	23 743	4,64	10 016	42,18	
MARGE BRUTE PRODUCTION (b)		625 490	94,87	487 583	95,35	137 907	28,28	
MARGES (Commerciale + Production)		865 907	86,37	741 259	86,75	124 648	16,82	
- Achats non stockés (c)		91 979	9,17	80 626	9,44	11 353	14,08	
- Autres charges externes (c)		145 939	14,56	158 944	18,60	(13 005)	-8,18	
CONSOMMATION DE L'EXERCICE EN PROVENANCE DES TIERS		271 773	27,11	263 336	30,82	8 437	3,20	
VALEUR AJOUTÉE PRODUITE (a+b-c)		627 989	62,64	501 689	58,71	126 300	25,17	
+ Subventions d'exploitation		85 000	8,48	53 987	6,32	31 013	57,45	
- Impôts, taxes sur rémunérations		11 665	1,16	9 737	1,14	1 928	19,80	
- Autres impôts et taxes		43 656	4,35	41 778	4,89	1 878	4,50	
- Salaires et traitements		551 720	55,03	510 823	59,78	40 897	8,01	
- Charges sociales		159 768	15,94	131 789	15,42	27 979	21,23	
EXCÉDENT BRUT D'EXPLOITATION		(53 820)	-5,37	(138 452)	-16,20	84 631	61,13	
+ Reprises sur amortissements et provisions				16 315	1,91	(16 315)	-100,0	
+ Autres produits d'exploitation		602	0,06	18 990	2,22	(18 388)	-96,83	
+ Transfert de charges d'exploitation		13 944	1,39	17 241	2,02	(3 297)	-19,12	
- Dotations aux amort.,dépréciations et provisions		102 081	10,18	106 195	12,43	(4 113)	-3,87	
- Autres charges de gestion courante		819	0,08	24 727	2,89	(23 908)	-96,69	
RÉSULTAT EXPLOITATION		(142 174)	-14,18	(216 827)	-25,37	74 653	34,43	
Bénéfice-perte sur opérations en commun								
+ Produits financiers		595	0,06	669	0,08	(73)	-10,98	
- Charges financières		82	0,01	285	0,03	(203)	-71,28	
RÉSULTAT COURANT AVANT IMPÔTS		(141 661)	-14,13	(216 443)	-25,33	74 783	34,55	
Produits exceptionnels		170 058	16,96	150 621	17,63	19 437	12,90	
- Charges exceptionnelles		14 429	1,44	5		14 424	N/S	
RÉSULTAT EXCEPTIONNEL		155 629	15,52	150 617	17,63	5 013	3,33	
- Participation des salariés								
- Impôts sur les bénéfices								
RÉSULTAT DE L'EXERCICE		13 969	1,39	(65 826)	-7,70	79 795	121,22	

Détail des Soldes Intermédiaires

Etat exprimé en euros

	01/01/2024 31/12/2024	12 mois	01/01/2023 31/12/2023	12 mois	01/01/2022 31/12/2022	12 mois
Montant net du chiffre d'affaires	1 002 508	100,00	854 511	100,00	834 061	100,00
Ventes de marchandises	343 163	34,23	343 162	40,16	390 902	46,87
Ventes de marchandises	2 556	0,25				
Bar Settons 20%	6 608	0,66	4 336	0,51	954	0,11
Pensions Settons 10%	2 325	0,23			131 072	15,71
Restauration à emporter Settons 5.5%	7 466	0,74	10 766	1,26	31 507	3,78
Bar Settons 10%			1 342	0,16		
Bar Settons 5.5%			676	0,08	105	0,01
Bar Settons 10%	1 016	0,10				
Bar Settons 5.5%	891	0,09				
Pension Baye 10%	109 281	10,90	178 967	20,94	173 715	20,83
Restauration à emporter Baye 5.5%	7 028	0,70	4 164	0,49	6 026	0,72
Restauration ordinaire Baye 10%	35 111	3,50	7 074	0,83	22 733	2,73
Restauration spéciale Baye 10%	4 053	0,40	3 710	0,43	364	0,04
Restauration ordinaire Settons 10%	119 134	11,88	115 895	13,56	17 815	2,14
Restauration spéciale Settons 10%	46 240	4,61	15 693	1,84	6 437	0,77
Bar Baye 20%	1 438	0,14	459	0,05	175	0,02
Ventes de marchandises pôle activités Settons 20%	15		80	0,01		
Achats de marchandises	103 270	30,09	89 719	26,14	98 268	25,14
Achats produits alimentaires	94 198	27,45	84 483	24,62	92 219	23,59
Achats boissons	9 072	2,64	5 236	1,53	6 049	1,55
Variation de stocks de marchandises	(524)	-0,15	(233)	-0,07	2 048	0,52
Variat. stocks marchandi	(524)	-0,15	(233)	-0,07	2 048	0,52
Marge commerciale	240 417	70,06	253 676	73,92	290 587	74,34
Production vendue Services	659 345	65,77	511 350	59,84	443 159	53,13
Prestations de services	87	0,01	(4 907)	-0,57	10 628	1,27
Locations terrestres Settons 20%	39 649	3,95	39 254	4,59	46 597	5,59
Locations terrestres Baye 20%	2 228	0,22	4 640	0,54	8 086	0,97
Activités sous traitées Settons 20%	900	0,09	1 188	0,14	1 077	0,13
Activités sous traitées Baye 20%	15 312	1,53	16 025	1,88	13 390	1,61
Location salles, barnum Settons 20%	14 067	1,40	10 887	1,27	4 906	0,59
Location matériel de réception Settons 20%			140	0,02	1 250	0,15
Activites nautiques encadrées Settons 20%	86 601	8,64	60 892	7,13	31 814	3,81
Stages nautiques Settons 20%	7 822	0,78	9 455	1,11	4 596	0,55
Stages terrestres Settons 20%					100	0,01
Locations nautiques Settons 20%	52 331	5,22	46 133	5,40	68 643	8,23
Locations nautiques Baye 20%	10 157	1,01	10 906	1,28	20 015	2,40
Activités nautiques encadrées Baye 20%	36 428	3,63	46 062	5,39	45 151	5,41
Stages nautiques Baye 20%					4 836	0,58
Location salles, barnum, divers Baye 20%	3 558	0,35	4 526	0,53	500	0,06
Activités terrestres encadrées Settons 20%	5 203	0,52	19 343	2,26	8 811	1,06
Activités terrestres encadrées Baye 20%	6 032	0,60				
Location matériel de réception Baye 20%	176	0,02	397	0,05	98	0,01
Hebergement sec Settons 10%	218 180	21,76	168 382	19,71	101 971	12,23
Hebergement sec Baye 10%	16 404	1,64	30 834	3,61	19 160	2,30
Privatisation base Settons 20%	313	0,03	542	0,06	11	
Privatisation base Baye 20%			150	0,02	125	0,01
Services hébergement Settons 20%	342	0,03	18 141	2,12	8 718	1,05
Services hébergement Baye 20%	50		3 429	0,40	3 316	0,40
Location					2 280	0,27
Services hébergement Settons 20%	18 574	1,85				
Services hébergement Baye 20%	4 176	0,42				
Facturation casse Baye 20%	255	0,03	54	0,01		
Licence ecole voile	735	0,07	286	0,03	176	0,02
Frais de dossier Baye 20%	5 069	0,51	5 422	0,63	4 190	0,50
Frais de dossier Settons 20%	4 933	0,49			5 971	0,72

Détail des Soldes Intermédiaires

Etat exprimé en euros

	01/01/2024 31/12/2024	12 mois	01/01/2023 31/12/2023	12 mois	01/01/2022 31/12/2022	12 mois
Cotisation annuelle asso					(45)	-0,01
Taxe de séjour 0.22 Baye					628	0,08
Taxe de séjour 0.22 Settons					211	0,03
Taxe de séjour 0.50 Baye					530	0,06
Taxe de séjour 0.70 Settons					1 914	0,23
Camping Settons 10%	10 275	1,02	3 460	0,40	3 562	0,43
Camping Settons 20%	792	0,08	617	0,07		
Camping Baye 10%	26 500	2,64	11 690	1,37	11 486	1,38
Camping Baye 20%	1 622	0,16				
Frais de désistement	13 089	1,31				
Produits des activités annexes	50 000	4,99				
Forfait entretien VTT Les Settons 20%	1 000	0,10	667	0,08		
Presta encadrement extérieur 20%	6 488	0,65	2 738	0,32	8 454	1,01
Production de l'exercice	659 345	65,77	511 350	59,84	443 159	53,13
Achats stockés approvisionnement	97	0,01	23			
Emballages consignes	97	0,01	23			
Achats de sous-traitance	33 759	3,37	23 743	2,78	26 938	3,23
Sous traitance	33 759	3,37	23 743	2,78	26 938	3,23
Marge brute de production	625 490	62,39	487 583	57,06	416 221	49,90
Production de l'exercice + Marge commerciale	899 762	89,75	765 025	89,53	733 746	87,97
Achats non stockés matières et fournitures	91 979	9,17	80 626	9,44	96 753	11,60
Eau	17 292	1,72	7 934	0,93	17 858	2,14
Electricité	33 401	3,33	32 139	3,76	28 946	3,47
Gaz fuel	1 277	0,13	1 455	0,17	517	0,06
Achats fournitures	21 224	2,12	22 613	2,65		
Pet equip entretien					8 049	0,97
Pet equip sports					7 866	0,94
Achat petits équipements heber					8 598	1,03
Fournitures administratives	3 974	0,40	1 470	0,17	968	0,12
Fournit informatique	704	0,07	579	0,07	2 137	0,26
Carburant	8 753	0,87	10 593	1,24	9 673	1,16
Linge et vet travail					363	0,04
Produits entretien	5 356	0,53	3 843	0,45	6 749	0,81
Achats pharmacie					112	0,01
Achats divers					1 472	0,18
Materiel restauration					3 445	0,41
Autres charges externes	145 939	14,56	158 944	18,60	98 272	11,78
Locations mobilières	2 239	0,22	1 669	0,20	1 942	0,23
Locations Peugeot 2008 Allure PureTech	5 181	0,52	5 401	0,63	3 961	0,47
Entretien biens immobiliers	13 058	1,30	13 599	1,59	1 827	0,22
Ent mat informatique	120	0,01	414	0,05	617	0,07
Entretien materiel nautique					982	0,12
Entretien mat divers	9 964	0,99	17 116	2,00	3 220	0,39
Entretien véhicule	3 054	0,30	14 626	1,71	5 706	0,68
Maintenance matériel	25 876	2,58	30 294	3,55	20 259	2,43
Entretien linge	14 095	1,41	14 021	1,64	10 970	1,32
Analyses eau	465	0,05	178	0,02	303	0,04
Assurances multirisques	18 163	1,81	16 616	1,94	11 053	1,33
Assurance crédit bail	207	0,02	212	0,02	169	0,02
Personnel interimaire	893	0,09				
Honoraires	26 746	2,67	27 123	3,17	22 417	2,69
Annonces et insertions	6 979	0,70	1 240	0,15	324	0,04
Dons pourboires	900	0,09			285	0,03
Transports sur achats	1 328	0,13	362	0,04	1 280	0,15

Détail des Soldes Intermédiaires

Etat exprimé en euros

	01/01/2024 31/12/2024	12 mois	01/01/2023 31/12/2023	12 mois	01/01/2022 31/12/2022	12 mois
Voyages et déplacements	1 891	0,19	1 652	0,19	2 204	0,26
Affranchissements	324	0,03	541	0,06	554	0,07
Téléphone	8 497	0,85	8 117	0,95	6 557	0,79
Serv. bancaires et assim	1 045	0,10	969	0,11	827	0,10
Commissions CB	827	0,08	900	0,11	785	0,09
Commissions/ch vacance	398	0,04	413	0,05	460	0,06
Commissions airbnb	667	0,07	934	0,11	146	0,02
Commissions Decathlon Travel	192	0,02				
Frais de gestion VACAF	12					
Commissions Funbooker	105	0,01				
Commissions Guidap	1 261	0,13				
Cotisations	1 450	0,14	2 548	0,30	1 013	0,12
Achats licences					369	0,04
Commission booking					42	0,01
Valeur ajoutée produite	627 989	62,64	501 689	58,71	511 783	61,36
Subventions	85 000	8,48	53 987	6,32	86 100	10,32
Ere					(900)	-0,11
Subvention departement	80 000	7,98	50 000	5,85	80 000	9,59
Subvention de personnel					7 000	0,84
Aide à l'embauche pme	5 000	0,50	3 987	0,47		
Impôts, taxes & versements assimilés sur rémunératio	11 665	1,16	9 737	1,14	12 784	1,53
Taxe d'apprentissage	3 692	0,37	3 434	0,40	3 649	0,44
Formation professionnelle	6 624	0,66	6 303	0,74	9 135	1,10
Formation	1 349	0,13				
Impôts, taxes & versements assimilés autres	43 656	4,35	41 778	4,89	39 482	4,73
Cfe evae	4 265	0,43	3 960	0,46	3 384	0,41
Taxes foncieres	43		43	0,01	42	0,01
Taxe sur les véhicules de ste	513	0,05	315	0,04	479	0,06
Droits d'enregistrement			830	0,10	649	0,08
Impôts, taxes, verst assim.	358	0,04	474	0,06	85	0,01
Taxe ordure menagere	11 070	1,10	8 602	1,01	7 659	0,92
Redevance aot	27 372	2,73	27 550	3,22	24 125	2,89
Taxe de sejour	34		4		3 059	0,37
Salaires et traitements	551 720	55,03	510 823	59,78	540 902	64,85
Remunerations du personnel	542 957	54,16	505 022	59,10	536 677	64,35
indemnité de licenciement et_o					14 300	1,71
Conges payes	7 088	0,71	5 801	0,68	(10 075)	-1,21
Indemnités transactionnelle	1 675	0,17				
Charges sociales	159 768	15,94	131 789	15,42	163 336	19,58
Cotisation urssaf	119 109	11,88	100 620	11,78	119 813	14,37
Aide aux paiement et exo de charge URSSAF					6 641	0,80
Cotisations retraites	21 632	2,16	18 020	2,11	14 819	1,78
Charges ircantec	2 860	0,29	2 374	0,28	9 067	1,09
Prévoyance / Mutuelles	1 657	0,17	1 625	0,19	2 222	0,27
Cotisation anticipa	4 598	0,46	3 615	0,42	5 415	0,65
Cotisation agrr	3 573	0,36	3 205	0,38	2 413	0,29
Paritarisme	435	0,04	404	0,05	322	0,04
Medecine trav. - pharmac	1 522	0,15	1 926	0,23	1 926	0,23
Autres charges de person	4 384	0,44			700	0,08
Excédent brut d'exploitation	(53 820)	-5,37	(138 452)	-16,20	(158 622)	-19,02
Reprises sur amortissements & provisions			16 315	1,91		
Reprise prov/clts dout.			16 315	1,91		

Détail des Soldes Intermédiaires

Etat exprimé en euros

	01/01/2024 31/12/2024	12 mois	01/01/2023 31/12/2023	12 mois	01/01/2022 31/12/2022	12 mois
Autres produits d'exploitation	602	0,06	18 990	2,22	1 983	0,24
Produits divers	602	0,06	18 990	2,22	1 983	0,24
Transfert de charges	13 944	1,39	17 241	2,02	34 862	4,18
Transfert de charges	11 598	1,16	10 349	1,21	9 618	1,15
Transfert de charges exp	2 346	0,23	6 892	0,81	25 244	3,03
Dotations aux amortissements et provisions	102 081	10,18	106 195	12,43	114 280	13,70
Dot aux amort immob incorp	3 376	0,34	2 032	0,24	1 382	0,17
Dot. amort. immo.corp.	98 705	9,85	104 163	12,19	104 171	12,49
Dot.prov clients					8 727	1,05
Autres charges de gestion courante	819	0,08	24 727	2,89	52	0,01
Créances irrécouvrable			19 280	2,26		
Charges diverses	819	0,08	5 446	0,64	52	0,01
Résultat d'exploitation	(142 174)	-14,18	(216 827)	-25,37	(236 109)	-28,31
Produits financiers	595	0,06	669	0,08	348	0,04
Autres produits financie	595	0,06	669	0,08	348	0,04
Charges financières	82	0,01	285	0,03	486	0,06
Interets des emprunts et dette	82	0,01	285	0,03	486	0,06
Résultat courant avant impôts	(141 661)	-14,13	(216 443)	-25,33	(236 248)	-28,32
Produits exceptionnels	170 058	16,96	150 621	17,63	112 982	13,55
Produits exceptionnels	167	0,02	2 015	0,24	758	0,09
Prod. cession/immo. corp Bayes	1 292	0,13	167	0,02	1 042	0,12
Prod. cession/immo. corp Les Settons	10 875	1,08				
Quote part sub inv viree resul	157 725	15,73	148 440	17,37	111 182	13,33
Charges exceptionnelles	14 429	1,44	5		1 317	0,16
Penalites amendes			5		850	0,10
Charges exceptionnelles	23				467	0,06
Val. compta immo. corp.	14 406	1,44				
Résultat exceptionnel	155 629	15,52	150 617	17,63	111 666	13,39
Résultat de l'exercice	13 969	1,39	(65 826)	-7,70	(124 582)	-14,94

Tableau des Emplois et Ressources

		Etat exprimé en euros Etat en valeurs brutes	31/12/2024	31/12/2023
E M P L O I S	Distributions mises en paiement au cours de l'exercice			
	Acquisitions d'éléments de l'actif immobilisé :			
	Immobilisations incorporelles		150 640	17 900
	Immobilisations corporelles		83 692	74 444
	Immobilisations financières		32	21
	Charges à répartir sur plusieurs exercices (a)			
	Réductions de capitaux propres et prélèvements			
	Remboursements de dettes financières (b)		13 091	15 238
TOTAL DES EMPLOIS			247 454	107 604
D é t e r m i n a t i o n d e l a C a p a c i t é d' a u t o f i n a n c e m e n t	Excédent (ou insuffisance) Brut d'Exploitation (E.B.E.)		(53 820)	(138 452)
	+ Transferts de charges (d'exploitation)		13 944	17 241
	+ Autres produits (d'exploitation)		602	18 990
	- Autres charges (d'exploitation)		819	24 727
	+ Quotes-parts de résultat sur opérations faites en commun			
	+ Produits financiers		595	669
	- Charges financières		82	285
	+ Produits exceptionnels		167	2 015
	- Charges exceptionnelles		23	5
	- Participation des salariés aux fruits de l'expansion			
	- Impôts sur les bénéfices			
= CAPACITE D'AUTOFINANCEMENT DE L'EXERCICE			(39 435)	(124 553)
R E S S O U R C E S	Capacité d'autofinancement de l'exercice		(39 435)	(124 553)
	Cessions ou réductions d'éléments de l'actif immobilisé :			
	Cessions d'immobilisations incorporelles			
	Cessions d'immobilisations corporelles		1 292	167
	Cessions ou réduction d'immobilisations financières			
	Augmentation des capitaux propres :			
	Augmentation de capital ou apports		84 332	167 344
	Augmentation des autres capitaux propres			
Augmentation des dettes financières (b) (c)				
TOTAL DES RESSOURCES			46 188	42 958
VARIATION DU FONDS DE ROULEMENT NET GLOBAL			(201 265)	(64 646)

(a) Montant brut transféré au cours de l'exercice

(b) Sauf concours bancaires courants et soldes créditeurs de banques

(c) Hors primes de remboursement des obligations

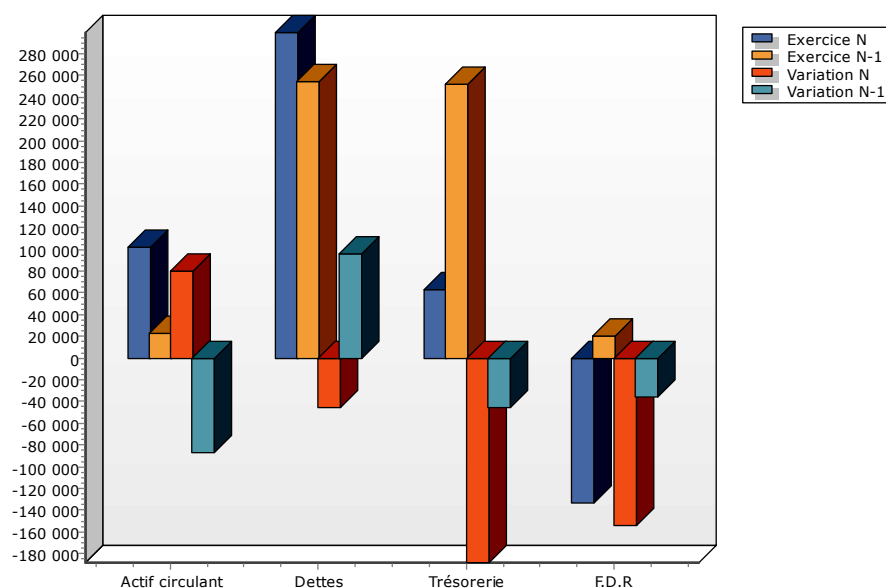
Tableau de Financement

Etat exprimé en euros

Etat en valeurs brutes

		31/12/2024			31/12/2023
		Début d'exercice	Fin d'exercice	Emplois/Ressources	Emplois/Ressources
ACTIF CIRCULANT	Stocks	2 514	3 039	524	233
	Clients	1 951	70 891	68 940	(31 443)
	Autres créances	18 199	28 444	10 245	(55 542)
	TOTAL ACTIF CIRCULANT	22 664	102 374	79 710	(86 753)
DETTES A COURT TERME	Fournisseurs	34 342	126 635	(92 293)	16 497
	Fournisseurs d'immobilisations				
	Autres dettes	220 139	172 924	47 215	79 317
	TOTAL DETTES A COURT TERME	254 481	299 559	(45 078)	95 815
BESOIN EN FONDS DE ROULEMENT		(231 817)	(197 185)	34 632	9 062
TRESORERIE	Disponible	251 524	63 170	(188 354)	(45 052)
	Concours bancaires courants & soldes créditeurs de banque				
	TOTAL TRESORERIE	251 524	63 170	(188 354)	(45 052)
FONDS DE ROULEMENT NET GLOBAL		19 707	(134 015)	(153 722)	(35 990)

Emplois exprimés en positif - Ressources exprimées en négatif



Etats financiers au 31/12/2024

Comptabilité analytique

Etats financiers au 31/12/2024

COMPTE RESULTAT SETTONS

Soldes Intermédiaires de Gestion

SETTONS

Etat exprimé en euros	01/01/2024 31/12/2024		01/01/2023 31/12/2023		Ecart		%
	12 mois		12 mois				
CHIFFRE D'AFFAIRES	688 354	100,00	525 895	100,00	162 459		30,89
Ventes de marchandises	185 004	26,88	148 788	28,29	36 216		24,34
- Achats de marchandises	57 242	30,94	39 328	26,43	17 914		45,55
- Variation stocks de marchandises	(23)	-0,01	(750)	-0,50	726		-96,88
MARGE COMMERCIALE (a)	127 785	69,07	110 209	74,07	17 576		15,95
Production vendue	503 350	73,12	377 107	71,71	126 243		33,48
+ Variation production stockée							
+ Production immobilisée							
PRODUCTION DE L'EXERCICE	503 350	73,12	377 107	71,71	126 243		33,48
- Achats stockés approvisionnement	40	0,01	15		26		175,86
- Variation des stocks et approvisionnement	6 750	1,34	4 227	1,12	2 523		59,68
- Achats de sous-traitance directe							
MARGE BRUTE PRODUCTION (b)	496 560	98,65	372 866	98,88	123 695		33,17
MARGES (Commerciale + Production)	624 345	90,70	483 075	91,86	141 270		29,24
- Achats non stockés (c)	57 003	8,28	47 012	8,94	9 991		21,25
- Autres charges externes (c)	92 876	13,49	101 647	19,33	(8 771)		-8,63
CONSUMMATION DE L'EXERCICE EN PROVENANCE DES TIERS	156 669	22,76	152 901	29,07	3 768		2,46
VALEUR AJOUTÉE PRODUITE (a+b-c)	474 466	68,93	334 415	63,59	140 051		41,88
+ Subventions d'exploitation	59 500	8,64	32 811	6,24	26 689		81,34
- Impôts, taxes sur rémunérations	7 460	1,08	6 011	1,14	1 449		24,10
- Autres impôts et taxes	37 083	5,39	34 559	6,57	2 524		7,30
- Salaires et traitements	361 088	52,46	319 100	60,68	41 988		13,16
- Charges sociales	104 638	15,20	84 278	16,03	20 361		24,16
EXCÉDENT BRUT D'EXPLOITATION	23 697	3,44	(76 722)	-14,59	100 419		130,89
+ Reprises sur amortissements et provisions			10 115	1,92	(10 115)		-100,0
+ Autres produits d'exploitation	424	0,06	11 776	2,24	(11 351)		-96,40
+ Transfert de charges d'exploitation	6 492	0,94	11 855	2,25	(5 363)		-45,24
- Dotations aux amort.,dépréciations et provisions	81 396	11,82	81 958	15,58	(562)		-0,69
- Autres charges de gestion courante	638	0,09	15 336	2,92	(14 699)		-95,84
RÉSULTAT EXPLOITATION	(51 420)	-7,47	(140 270)	-26,67	88 851		63,34
Bénéfice-perte sur opérations en commun							
+ Produits financiers	417	0,06	415	0,08	2		0,50
- Charges financières	69	0,01	228	0,04	(160)		-69,92
RÉSULTAT COURANT AVANT IMPÔTS	(51 072)	-7,42	(140 084)	-26,64	89 012		63,54
Produits exceptionnels	121 282	17,62	93 756	17,83	27 527		29,36
- Charges exceptionnelles	14 422	2,10	5		14 417		N/S
RÉSULTAT EXCEPTIONNEL	106 860	15,52	93 751	17,83	13 109		13,98
- Participation des salariés							
- Impôts sur les bénéfices							
RÉSULTAT DE L'EXERCICE	55 789	8,10	(46 333)	-8,81	102 121		220,41

Chiffres clés de l'entreprise

Etat exprimé en euros

31/12/2024

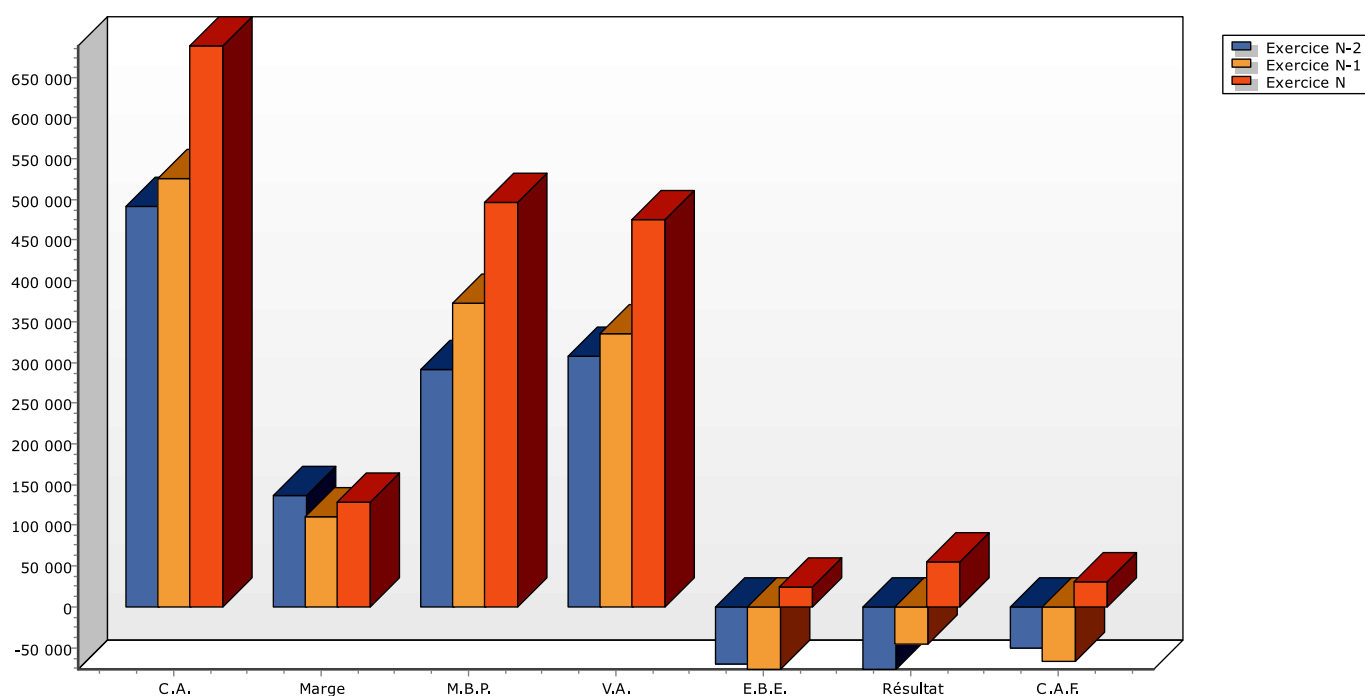
31/12/2023

Variation

N/N-1

31/12/2022

Nombre de mois	12	12			12
Chiffre d'affaires	688 354	525 895	162 459	30,89	491 384
Marge commerciale	127 785	110 209	17 576	15,95	137 165
% sur vente de marchandises	69,07	74,07			73,00
Marge brute de production	496 560	372 866	123 695	33,17	291 542
% sur production	98,65	98,88			96,06
Valeur ajoutée	474 466	334 415	140 051	41,88	306 943
% sur CA	68,93	63,59			62,47
Excédent brut d'exploitation	23 697	(76 722)	100 419	-130,8	(70 750)
% sur CA	3,44	-14,59			-14,40
Résultat net comptable	55 789	(46 333)	102 121	-220,4	(76 043)
% sur CA	8,10	-8,81			-15,48
Capacité d'autofinancement	30 308	(66 523)	96 831	-145,5	(51 356)
Besoin en fonds de roulement					
Nombre de jours de CA	0,00	0,00			0,00
Rotations (en jours)					
- Stock marchandises					
- Stock produits finis					
- Crédit fournisseurs					
- Crédit clients					



Détail du Compte de Résultat

SETTONS					
		01/01/20241231/12/2024mois	01/01/20231231/12/2023mois	Variations	%
Etat exprimé en euros					
Total des produits d'exploitation	754 770,16109,65	592 451,04112,66	162 319,1227,40		
Ventes de marchandises	185 003,5826,88	148 787,9628,29	36 215,6224,34		
Ventes de marchandises FRANCE	185 003,5826,88	148 787,9628,29	36 215,6224,34		
Ventes de marchandises	1 309,090,19		1 309,09		
Bar Settons 20%	6 608,260,96	4 335,850,82	2 272,4152,41		
Pensions Settons 10%	2 324,540,34		2 324,54		
Restauration à emporter Settons 5.5%	7 465,801,08	10 766,372,05	(3 300,57)-30,66		
Bar Settons 10%		1 342,450,26	(1 342,45)-100,00		
Bar Settons 5.5%		675,780,13	(675,78)-100,00		
Bar Settons 10%	1 015,870,15		1 015,87		
Bar Settons 5.5%	891,400,13		891,40		
Restauration ordinaire Settons 10%	119 134,0817,31	115 894,8122,04	3 239,272,80		
Restauration spéciale Settons 10%	46 239,546,72	15 692,702,98	30 546,84194,66		
Ventes de marchandises pôle activités Settons 20%	15,00	80,000,02	(65,00)-81,25		
Production vendue Biens					
Production vendue Services + Travaux	503 350,1773,12	377 107,0271,71	126 243,1533,48		
Production vendue Services FRANCE	503 350,1773,12	377 107,0271,71	126 243,1533,48		
Prestations de services		(4 907,40)-0,93	4 907,40100,00		
Locations terrestres Settons 20%	39 648,535,76	39 254,357,46	394,181,00		
Activités sous traitées Settons 20%	900,000,13	1 187,500,23	(287,50)-24,21		
Location salles, barnum Settons 20%	14 066,652,04	10 887,492,07	3 179,1629,20		
Location matériel de réception Settons 20%		139,990,03	(139,99)-100,00		
Activites nautiques encadrées Settons 20%	86 601,4912,58	60 892,1911,58	25 709,3042,22		
Stages nautiques Settons 20%	7 821,761,14	9 455,011,80	(1 633,25)-17,27		
Locations nautiques Settons 20%	52 331,277,60	46 132,618,77	6 198,6613,44		
Activités terrestres encadrées Settons 20%	5 202,820,76	19 342,563,68	(14 139,74)-73,10		
Hebergement sec Settons 10%	218 179,7631,70	168 382,1132,02	49 797,6529,57		
Privatisation base Settons 20%	312,500,05	541,670,10	(229,17)-42,31		
Services hébergement Settons 20%	341,670,05	18 141,143,45	(17 799,47)-98,12		
Services hébergement Settons 20%	18 574,352,70		18 574,35		
Licence ecole voile	881,880,13	177,320,03	704,56397,34		
Frais de dossier Settons 20%	4 933,370,72		4 933,37		
Camping Settons 10%	10 274,971,49	3 459,640,66	6 815,33197,00		
Camping Settons 20%	791,650,12	616,670,12	174,9828,37		
Produits des activités annexes	35 000,005,08		35 000,00		
Forfait entretien VTT Les Settons 20%	1 000,000,15	666,670,13	333,3350,00		
Presta encadrement extérieur 20%	6 487,500,94	2 737,500,52	3 750,00136,99		
Montant net du chiffre d'affaires	688 353,75100,00	525 894,98100,00	162 458,7730,89		
Subventions	59 500,008,64	32 810,606,24	26 689,4081,34		
Subvention departement	56 000,008,14	31 000,005,89	25 000,0080,65		
Aide à l'embauche pme	3 500,000,51	1 810,600,34	1 689,4093,31		
Reprises sur amts, dépréciations et provisions	6 492,160,94	21 969,844,18	(15 477,68)-70,45		
Reprise prov/clts dout.		10 115,111,92	(10 115,11)-100,00		
Transfert de charges	5 613,910,82	5 357,681,02	256,234,78		
Transfert de charges exp	878,250,13	6 497,051,24	(5 618,80)-86,48		
Autres produits d'exploitation	424,250,06	11 775,622,24	(11 351,37)-96,40		
Produits divers	424,250,06	11 775,622,24	(11 351,37)-96,40		
Total des charges d'exploitation	806 190,03117,12	732 721,43139,33	73 468,6010,03		

Détail du Compte de Résultat

Etat exprimé en euros		01/01/2024 31/12/2024	12 mois	01/01/2023 31/12/2023	12 mois	Variations	%
Achats de marchandises		57 241,97	8,32	39 328,11	7,48	17 913,86	45,55
Achats produits alimentaires		50 301,98	7,31	35 563,28	6,76	14 738,70	41,44
Achats boissons		6 939,99	1,01	3 764,83	0,72	3 175,16	84,34
Variation de stocks de marchandises		(23,41)		(749,61)	-0,14	726,20	96,88
Variat. stocks marchand		(23,41)		(749,61)	-0,14	726,20	96,88
Achats de matières premières et autres appro.		40,00	0,01	14,50		25,50	175,86
Emballages consignes		40,00	0,01	14,50		25,50	175,86
Autres achats et charges externes		156 629,12	22,75	152 886,60	29,07	3 742,52	2,45
Sous traitance		6 749,73	0,98	4 227,00	0,80	2 522,73	59,68
Eau		13 016,22	1,89	4 219,69	0,80	8 796,53	208,46
Electricité		18 900,48	2,75	20 706,32	3,94	(1 805,84)	-8,72
Gaz fuel		451,39	0,07	728,70	0,14	(277,31)	-38,06
Achats fournitures		12 624,37	1,83	11 388,26	2,17	1 236,11	10,85
Fournitures administratives		1 409,34	0,20	802,39	0,15	606,95	75,64
Fournit informatique		457,12	0,07	347,39	0,07	109,73	31,59
Carburant		5 251,77	0,76	6 505,33	1,24	(1 253,56)	-19,27
Produits entretien		4 892,62	0,71	2 314,30	0,44	2 578,32	111,41
Locations mobilières		1 764,97	0,26	1 171,75	0,22	593,22	50,63
Locations Peugeot 2008 Allure PureTech		3 626,88	0,53	3 348,91	0,64	277,97	8,30
Entretien biens immobiliers		5 555,46	0,81	2 356,83	0,45	3 198,63	135,72
Ent mat informatique		83,88	0,01	256,49	0,05	(172,61)	-67,30
Entretien mat divers		6 035,42	0,88	12 349,27	2,35	(6 313,85)	-51,13
Entretien véhicule		2 419,24	0,35	12 949,96	2,46	(10 530,72)	-81,32
Maintenance matériel		16 736,35	2,43	22 457,89	4,27	(5 721,54)	-25,48
Entretien linge		9 142,41	1,33	9 086,20	1,73	56,21	0,62
Analyses eau		360,50	0,05	89,00	0,02	271,50	305,06
Assurances multirisques		12 713,91	1,85	10 301,88	1,96	2 412,03	23,41
Assurance crédit bail		145,20	0,02	131,72	0,03	13,48	10,23
Honoraires		19 149,17	2,78	16 968,80	3,23	2 180,37	12,85
Annonces et insertions		2 311,68	0,34	1 031,70	0,20	1 279,98	124,07
Dons pourboires		720,00	0,10			720,00	
Transports sur achats		900,11	0,13	172,52	0,03	727,59	421,74
Voyages et déplacements		1 325,20	0,19	822,22	0,16	502,98	61,17
Affranchissements		224,60	0,03	389,04	0,07	(164,44)	-42,27
Téléphone		5 012,60	0,73	4 250,25	0,81	762,35	17,94
Serv. bancaires et assim		731,36	0,11	600,71	0,11	130,65	21,75
Commissions CB		579,46	0,08	557,71	0,11	21,75	3,90
Commissions/ch vacance		374,70	0,05	284,91	0,05	89,79	31,52
Commissions airbnb		619,26	0,09	873,57	0,17	(254,31)	-29,11
Commissions Decathlon Travel		191,55	0,03			191,55	
Frais de gestion VACAF		11,73				11,73	
Commissions Funbooker		105,13	0,02			105,13	
Commissions Guidap		1 056,10	0,15			1 056,10	
Cotisations		979,21	0,14	1 195,89	0,23	(216,68)	-18,12
Impôts, taxes et versements assimilés		44 542,89	6,47	40 570,23	7,71	3 972,66	9,79
Taxe d'apprentissage		2 383,85	0,35	2 140,03	0,41	243,82	11,39
Formation professionnelle		4 277,31	0,62	3 871,41	0,74	405,90	10,48
Formation		798,80	0,12			798,80	
Cfe cvae		2 746,36	0,40	2 351,54	0,45	394,82	16,79
Taxe sur les véhicules de ste		359,10	0,05	195,30	0,04	163,80	83,87
Droits d'enregistrement				514,45	0,10	(514,45)	-100,00
Impôts, taxes, verst assim.		160,00	0,02			160,00	
Taxe ordure menagere		6 411,15	0,93	3 943,30	0,75	2 467,85	62,58
Redevance aot		27 372,00	3,98	27 550,00	5,24	(178,00)	-0,65
Taxe de sejour		34,32		4,20		30,12	717,14

SETTONS

Détail du Compte de Résultat

Etat exprimé en euros	01/01/2024	12	01/01/2023	12	Variations	%
	31/12/2024	mois	31/12/2023	mois		
Salaires et traitements	361 087,59	52,46	319 099,89	60,68	41 987,70	13,16
Remunerations du personnel	350 585,94	50,93	315 615,98	60,02	34 969,96	11,08
Conges payes	10 501,65	1,53	3 483,91	0,66	7 017,74	201,43
Charges sociales du personnel	104 638,30	15,20	84 277,77	16,03	20 360,53	24,16
Cotisation urssaf	77 952,99	11,32	64 198,26	12,21	13 754,73	21,43
Cotisations retraites	12 259,83	1,78	11 153,00	2,12	1 106,83	9,92
Charges ircantec	2 859,59	0,42	2 375,39	0,45	484,20	20,38
Prévoyance / Mutuelles	1 351,53	0,20	1 079,44	0,21	272,09	25,21
Cotisation anticipa	3 703,90	0,54	2 241,45	0,43	1 462,45	65,25
Cotisation agr	2 102,26	0,31	1 987,07	0,38	115,19	5,80
Paritarisme	280,58	0,04	250,48	0,05	30,10	12,02
Medecine trav. - pharmac	1 059,10	0,15	992,68	0,19	66,42	6,69
Autres charges de person	3 068,52	0,45			3 068,52	
Dotation aux amortissements sur immobilisations	81 395,98	11,82	81 957,69	15,58	(561,71)	-0,69
Dot aux amort immob incorp	2 943,00	0,43	1 636,63	0,31	1 306,37	79,82
Dot. amort. immo.corp.	78 452,98	11,40	80 321,06	15,27	(1 868,08)	-2,33
Autres charges de gestion courante	637,59	0,09	15 336,25	2,92	(14 698,66)	-95,84
Créances irrécouvrable			11 953,80	2,27	(11 953,80)	-100,00
Charges diverses	637,59	0,09	3 382,45	0,64	(2 744,86)	-81,15
Résultat d'exploitation	(51 419,87)	-7,47	(140 270,39)	-26,67	88 850,52	63,34
Total des produits financiers	416,73	0,06	414,65	0,08	2,08	0,50
Autres intérêts et produits assimilés	416,73	0,06	414,65	0,08	2,08	0,50
Autres produits financie	416,73	0,06	414,65	0,08	2,08	0,50
Total des charges financières	68,63	0,01	228,17	0,04	(159,54)	-69,92
Intérêts et charges assimilées	68,63	0,01	228,17	0,04	(159,54)	-69,92
Interets des emprunts et dette	68,63	0,01	228,17	0,04	(159,54)	-69,92
Résultat financier	348,10	0,05	186,48	0,04	161,62	86,67
Résultat courant avant impôts	(51 071,77)	-7,42	(140 083,91)	-26,64	89 012,14	63,54
Total des produits exceptionnels	121 282,27	17,62	93 755,73	17,83	27 526,54	29,36
Produits exceptionnels sur opérations de gestion			1 723,00	0,33	(1 723,00)	-100,00
Produits exceptionnels			1 723,00	0,33	(1 723,00)	-100,00
Produits exceptionnels sur opérations en capital	121 282,27	17,62	92 032,73	17,50	29 249,54	31,78
Prod. cession/immo. corp Les Settons	10 874,99	1,58			10 874,99	
Quote part sub inv viree resul	110 407,28	16,04	92 032,73	17,50	18 374,55	19,97
Total des charges exceptionnelles	14 421,86	2,10	4,51		14 417,35	N/S
Charges exceptionnelles sur opération de gestion	15,81		4,51		11,30	250,55
Penalites amendes			4,51		(4,51)	-100,00
Charges exceptionnelles	15,81				15,81	
Charges exceptionnelles sur opération en capital	14 406,05	2,09			14 406,05	
Val. compta immo. corp.	14 406,05	2,09			14 406,05	

Détail du Compte de Résultat

SETTONS

Etat exprimé en euros	01/01/2024	12	01/01/2023	12	Variations	%
	31/12/2024	mois	31/12/2023	mois		
Résultat exceptionnel	106 860,41	15,52	93 751,22	17,83	13 109,19	13,98
Résultat de l'exercice	55 788,64	8,10	(46 332,69)	-8,81	102 121,33	220,41

Etats financiers au 31/12/2024

COMPTE RESULTAT BAYE

Soldes Intermédiaires de Gestion

BAYE

Etat exprimé en euros	01/01/2024 31/12/2024	12 mois	01/01/2023 31/12/2023	12 mois	Ecart	%
CHIFFRE D'AFFAIRES	314 155	100,00	328 616	100,00	(14 462)	-4,40
Ventes de marchandises	158 159	50,34	194 374	59,15	(36 215)	-18,63
- Achats de marchandises	46 028	29,10	50 391	25,92	(4 363)	-8,66
- Variation stocks de marchandises	(501)	-0,32	517	0,27	(1 018)	-196,9
MARGE COMMERCIALE (a)	112 632	71,21	143 466	73,81	(30 834)	-21,49
Production vendue	155 995	49,66	134 243	40,85	21 753	16,20
+ Variation production stockée						
+ Production immobilisée						
PRODUCTION DE L'EXERCICE	155 995	49,66	134 243	40,85	21 753	16,20
- Achats stockés approvisionnement	57	0,04	9	0,01	48	537,08
- Variation des stocks et approvisionnement						
- Achats de sous-traitance directe	27 009	17,31	19 516	14,54	7 493	38,39
MARGE BRUTE PRODUCTION (b)	128 930	82,65	114 718	85,46	14 212	12,39
MARGES (Commerciale + Production)	241 562	76,89	258 184	78,57	(16 622)	-6,44
- Achats non stockés (c)	34 976	11,13	33 614	10,23	1 362	4,05
- Autres charges externes (c)	53 063	16,89	57 296	17,44	(4 234)	-7,39
CONSUMMATION DE L'EXERCICE EN PROVENANCE DES TIERS	115 104	36,64	110 435	33,61	4 669	4,23
VALEUR AJOUTÉE PRODUITE (a+b-c)	153 523	48,87	167 274	50,90	(13 751)	-8,22
+ Subventions d'exploitation	25 500	8,12	21 176	6,44	4 324	20,42
- Impôts, taxes sur rémunérations	4 205	1,34	3 726	1,13	479	12,86
- Autres impôts et taxes	6 573	2,09	7 219	2,20	(646)	-8,95
- Salaires et traitements	190 633	60,68	191 723	58,34	(1 090)	-0,57
- Charges sociales	55 130	17,55	47 512	14,46	7 618	16,03
EXCÉDENT BRUT D'EXPLOITATION	(77 518)	-24,68	(61 730)	-18,78	(15 788)	-25,58
+ Reprises sur amortissements et provisions			6 200	1,89	(6 200)	-100,0
+ Autres produits d'exploitation	178	0,06	7 215	2,20	(7 036)	-97,53
+ Transfert de charges d'exploitation	7 452	2,37	5 386	1,64	2 066	38,35
- Dotations aux amort.,dépréciations et provisions	20 685	6,58	24 237	7,38	(3 552)	-14,65
- Autres charges de gestion courante	181	0,06	9 391	2,86	(9 209)	-98,07
RÉSULTAT EXPLOITATION	(90 754)	-28,89	(76 557)	-23,30	(14 197)	-18,54
Bénéfice-perte sur opérations en commun						
+ Produits financiers	179	0,06	254	0,08	(76)	-29,72
- Charges financières	13		56	0,02	(43)	-76,79
RÉSULTAT COURANT AVANT IMPÔTS	(90 589)	-28,84	(76 359)	-23,24	(14 230)	-18,64
Produits exceptionnels	48 776	15,53	56 866	17,30	(8 090)	-14,23
- Charges exceptionnelles	7				7	
RÉSULTAT EXCEPTIONNEL	48 769	15,52	56 866	17,30	(8 097)	-14,24
- Participation des salariés						
- Impôts sur les bénéfices						
RÉSULTAT DE L'EXERCICE	(41 820)	-13,31	(19 494)	-5,93	(22 326)	-114,5

Chiffres clés de l'entreprise

Etat exprimé en euros

31/12/2024

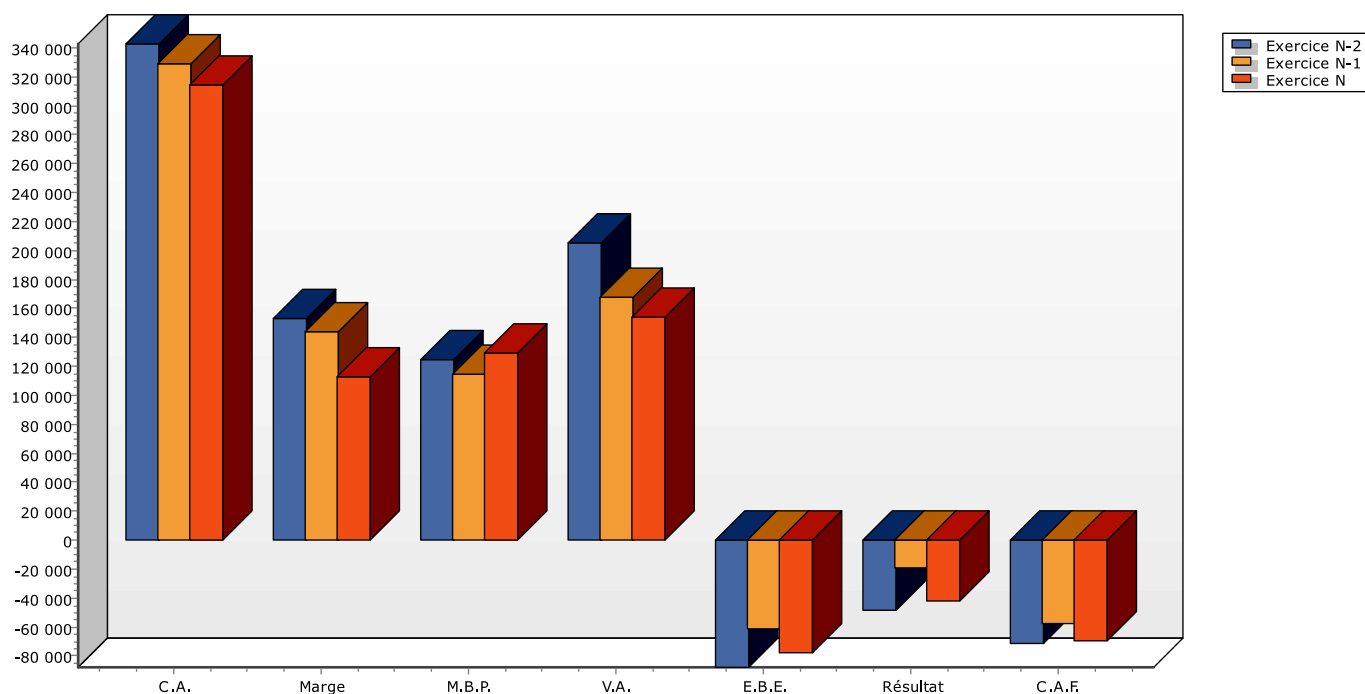
31/12/2023

Variation

N/N-1

31/12/2022

Nombre de mois	12	12			12
Chiffre d'affaires	314 155	328 616	(14 462)	-4,40	342 677
Marge commerciale <i>% sur vente de marchandises</i>	112 632 71,21	143 466 73,81	(30 834)	-21,49	153 422 75,57
Marge brute de production <i>% sur production</i>	128 930 82,65	114 718 85,46	14 212	12,39	124 678 89,27
Valeur ajoutée <i>% sur CA</i>	153 523 48,87	167 274 50,90	(13 751)	-8,22	204 840 59,78
Excédent brut d'exploitation <i>% sur CA</i>	(77 518) -24,68	(61 730) -18,78	(15 788)	25,58	(87 872) -25,64
Résultat net comptable <i>% sur CA</i>	(41 820) -13,31	(19 494) -5,93	(22 326)	114,53	(48 539) -14,16
Capacité d'autofinancement	(69 744)	(58 030)	(11 713)	20,18	(71 170)
Besoin en fonds de roulement <i>Nombre de jours de CA</i>	0,00	0,00			0,00
Rotations (en jours) - Stock marchandises - Stock produits finis - Crédit fournisseurs - Crédit clients					



Détail du Compte de Résultat

BAYE

Etat exprimé en euros	01/01/2024	12	01/01/2023	12	Variations	%
	31/12/2024	mois	31/12/2023	mois		
Total des produits d'exploitation	347 284,38	110,55	368 592,96	112,17	(21 308,58)	-5,78
Ventes de marchandises	158 159,20	50,34	194 373,83	59,15	(36 214,63)	-18,63
Ventes de marchandises FRANCE	158 159,20	50,34	194 373,83	59,15	(36 214,63)	-18,63
Ventes de marchandises	1 247,27	0,40	1 247,27		1 247,27	
Pension Baye 10%	109 281,36	34,79	178 966,50	54,46	(69 685,14)	-38,94
Restauration à emporter Baye 5.5%	7 027,97	2,24	4 164,43	1,27	2 863,54	68,76
Restauration ordinaire Baye 10%	35 111,16	11,18	7 074,37	2,15	28 036,79	396,32
Restauration spéciale Baye 10%	4 052,99	1,29	3 709,53	1,13	343,46	9,26
Bar Baye 20%	1 438,45	0,46	459,00	0,14	979,45	213,39
Production vendue Biens						
Production vendue Services + Travaux	155 995,31	49,66	134 242,50	40,85	21 752,81	16,20
Production vendue Services FRANCE	155 995,31	49,66	134 242,50	40,85	21 752,81	16,20
Prestations de services	87,46	0,03	87,46		87,46	
Locations terrestres Baye 20%	2 227,71	0,71	4 639,98	1,41	(2 412,27)	-51,99
Activités sous traitées Baye 20%	15 311,67	4,87	16 024,67	4,88	(713,00)	-4,45
Locations nautiques Baye 20%	10 156,71	3,23	10 905,69	3,32	(748,98)	-6,87
Activités nautiques encadrées Baye 20%	36 428,47	11,60	46 061,74	14,02	(9 633,27)	-20,91
Location salles, barnum, divers Baye 20%	3 558,33	1,13	4 525,85	1,38	(967,52)	-21,38
Activités terrestres encadrées Baye 20%	6 031,84	1,92	6 031,84		6 031,84	
Location matériel de réception Baye 20%	175,86	0,06	396,63	0,12	(220,77)	-55,66
Hebergement sec Baye 10%	16 404,03	5,22	30 833,87	9,38	(14 429,84)	-46,80
Privatisation base Baye 20%			150,00	0,05	(150,00)	-100,00
Services hébergement Baye 20%	50,00	0,02	3 429,14	1,04	(3 379,14)	-98,54
Services hébergement Baye 20%	4 176,14	1,33	4 176,14		4 176,14	
Facturation casse Baye 20%	255,00	0,08	54,17	0,02	200,83	370,74
Licence ecole voile	(147,18)	-0,05	108,68	0,03	(255,86)	-235,43
Frais de dossier Baye 20%	5 068,75	1,61	5 421,69	1,65	(352,94)	-6,51
Camping Baye 10%	26 499,51	8,44	11 690,39	3,56	14 809,12	126,68
Camping Baye 20%	1 622,37	0,52			1 622,37	
Frais de désistement	13 088,64	4,17			13 088,64	
Produits des activités annexes	15 000,00	4,77			15 000,00	
Montant net du chiffre d'affaires	314 154,51	100,00	328 616,33	100,00	(14 461,82)	-4,40
Subventions	25 500,00	8,12	21 176,27	6,44	4 323,73	20,42
Subvention departement	24 000,00	7,64	19 000,00	5,78	5 000,00	26,32
Aide à l'embauche pme	1 500,00	0,48	2 176,27	0,66	(676,27)	-31,07
Reprises sur amts, dépréciations et provisions	7 451,71	2,37	11 585,78	3,53	(4 134,07)	-35,68
Reprise prov/clts dout.			6 199,64	1,89	(6 199,64)	-100,00
Transfert de charges	5 984,37	1,90	4 990,92	1,52	993,45	19,91
Transfert de charges exp	1 467,34	0,47	395,22	0,12	1 072,12	271,27
Autres produits d'exploitation	178,16	0,06	7 214,58	2,20	(7 036,42)	-97,53
Produits divers	178,16	0,06	7 214,58	2,20	(7 036,42)	-97,53
Total des charges d'exploitation	438 038,65	139,43	445 149,84	135,46	(7 111,19)	-1,60
Achats de marchandises	46 028,31	14,65	50 391,03	15,33	(4 362,72)	-8,66
Achats produits alimentaires	43 896,13	13,97	48 919,46	14,89	(5 023,33)	-10,27
Achats boissons	2 132,18	0,68	1 471,57	0,45	660,61	44,89
Variation de stocks de marchandises	(500,96)	-0,16	516,64	0,16	(1 017,60)	-196,97

Détail du Compte de Résultat

BAYE

Etat exprimé en euros	01/01/2024	12	01/01/2023	12	Variations	%
	31/12/2024	mois	31/12/2023	mois		
Variat. stocks marchandi	(500,96)	-0,16	516,64	0,16	(1 017,60)	-196,97
Achats de matières premières et autres appro.	56,70	0,02	8,90		47,80	537,08
Emballages consignes	56,70	0,02	8,90		47,80	537,08
Autres achats et charges externes	115 047,47	36,62	110 426,15	33,60	4 621,32	4,18
Sous traitance	27 008,86	8,60	19 515,94	5,94	7 492,92	38,39
Eau	4 275,38	1,36	3 714,02	1,13	561,36	15,11
Electricité	14 500,15	4,62	11 433,11	3,48	3 067,04	26,83
Gaz fuel	825,21	0,26	726,53	0,22	98,68	13,58
Achats fournitures	8 599,66	2,74	11 224,92	3,42	(2 625,26)	-23,39
Fournitures administratives	2 564,76	0,82	667,61	0,20	1 897,15	284,17
Fournit informatique	246,78	0,08	231,39	0,07	15,39	6,65
Carburant	3 501,17	1,11	4 087,47	1,24	(586,30)	-14,34
Produits entretien	462,98	0,15	1 528,67	0,47	(1 065,69)	-69,71
Locations mobilières	474,49	0,15	496,88	0,15	(22,39)	-4,51
Locations Peugeot 2008 Allure PureTech	1 554,36	0,49	2 052,53	0,62	(498,17)	-24,27
Entretien biens immobiliers	7 502,19	2,39	11 242,33	3,42	(3 740,14)	-33,27
Ent mat informatique	35,92	0,01	157,28	0,05	(121,36)	-77,16
Entretien mat divers	3 928,81	1,25	4 766,45	1,45	(837,64)	-17,57
Entretien véhicule	635,16	0,20	1 676,02	0,51	(1 040,86)	-62,10
Maintenance matériel	9 139,20	2,91	7 835,94	2,38	1 303,26	16,63
Entretien linge	4 952,94	1,58	4 934,94	1,50	18,00	0,36
Analyses eau	104,50	0,03	89,00	0,03	15,50	17,42
Assurances multirisques	5 448,82	1,73	6 314,07	1,92	(865,25)	-13,70
Assurance crédit bail	62,28	0,02	80,72	0,02	(18,44)	-22,84
Personnel interimaire	893,05	0,28			893,05	
Honoraires	7 597,07	2,42	10 153,99	3,09	(2 556,92)	-25,18
Annonces et insertions	4 667,34	1,49	208,03	0,06	4 459,31	N/S
Dons pourboires	180,00	0,06			180,00	
Transports sur achats	428,17	0,14	189,11	0,06	239,06	126,41
Voyages et déplacements	566,07	0,18	829,92	0,25	(263,85)	-31,79
Affranchissements	99,46	0,03	152,21	0,05	(52,75)	-34,66
Téléphone	3 484,21	1,11	3 866,46	1,18	(382,25)	-9,89
Serv. bancaires et assim	313,39	0,10	368,19	0,11	(54,80)	-14,88
Commissions CB	247,88	0,08	341,88	0,10	(94,00)	-27,50
Commissions/ch vacance	23,33	0,01	128,21	0,04	(104,88)	-81,80
Commissions airbnb	47,58	0,02	60,06	0,02	(12,48)	-20,78
Commissions Guidap	205,18	0,07			205,18	
Cotisations	471,12	0,15	1 352,27	0,41	(881,15)	-65,16
Impôts, taxes et versements assimilés	10 777,81	3,43	10 944,90	3,33	(167,09)	-1,53
Taxe d'apprentissage	1 308,02	0,42	1 294,20	0,39	13,82	1,07
Formation professionnelle	2 346,84	0,75	2 431,57	0,74	(84,73)	-3,48
Formation	550,00	0,18			550,00	
Cfe evae	1 518,64	0,48	1 608,46	0,49	(89,82)	-5,58
Taxes foncieres	43,00	0,01	43,00	0,01		
Taxe sur les véhicules de ste	153,90	0,05	119,70	0,04	34,20	28,57
Droits d'enregistrement			315,31	0,10	(315,31)	-100,00
Impôts, taxes, verst assim.	198,25	0,06	473,50	0,14	(275,25)	-58,13
Taxe ordure menagere	4 659,16	1,48	4 659,16	1,42		
Salaires et traitements	190 632,84	60,68	191 723,21	58,34	(1 090,37)	-0,57
Remunerations du personnel	192 371,51	61,23	189 406,18	57,64	2 965,33	1,57
Conges payes	(3 413,67)	-1,09	2 317,03	0,71	(5 730,70)	-247,33
Indemnites transactionnelle	1 675,00	0,53			1 675,00	
Charges sociales du personnel	55 130,00	17,55	47 511,55	14,46	7 618,45	16,03
Cotisation urssaf	41 156,50	13,10	36 422,15	11,08	4 734,35	13,00
Cotisations retraites	9 371,71	2,98	6 867,09	2,09	2 504,62	36,47
Charges ircantec			(1,54)		1,54	100,00

Détail du Compte de Résultat

BAYE

Etat exprimé en euros	01/01/2024	12	01/01/2023	12	Variations	%
	31/12/2024	mois	31/12/2023	mois		
Prévoyance / Mutuelles	305,38	0,10	545,33	0,17	(239,95)	-44,00
Cotisation anticipa	894,13	0,28	1 373,78	0,42	(479,65)	-34,91
Cotisation agr	1 470,27	0,47	1 217,88	0,37	252,39	20,72
Paritarisme	153,97	0,05	153,54	0,05	0,43	0,28
Medecine trav. - pharmac	462,97	0,15	933,32	0,28	(470,35)	-50,40
Autres charges de person	1 315,07	0,42			1 315,07	
Dotation aux amortissements sur immobilisations	20 685,21	6,58	24 236,88	7,38	(3 551,67)	-14,65
Dot aux amort immob incorp	432,89	0,14	395,20	0,12	37,69	9,54
Dot. amort. immo.corp.	20 252,32	6,45	23 841,68	7,26	(3 589,36)	-15,05
Autres charges de gestion courante	181,27	0,06	9 390,58	2,86	(9 209,31)	-98,07
Créances irrécouvrable			7 326,56	2,23	(7 326,56)	-100,00
Charges diverses	181,27	0,06	2 064,02	0,63	(1 882,75)	-91,22
Résultat d'exploitation	(90 754,27)	-28,89	(76 556,88)	-23,30	(14 197,39)	-18,54
Total des produits financiers	178,60	0,06	254,14	0,08	(75,54)	-29,72
Autres intérêts et produits assimilés	178,60	0,06	254,14	0,08	(75,54)	-29,72
Autres produits financie	178,60	0,06	254,14	0,08	(75,54)	-29,72
Total des charges financières	13,10		56,44	0,02	(43,34)	-76,79
Intérêts et charges assimilées	13,10		56,44	0,02	(43,34)	-76,79
Interets des emprunts et dette	13,10		56,44	0,02	(43,34)	-76,79
Résultat financier	165,50	0,05	197,70	0,06	(32,20)	-16,29
Résultat courant avant impôts	(90 588,77)	-28,84	(76 359,18)	-23,24	(14 229,59)	-18,64
Total des produits exceptionnels	48 775,74	15,53	56 865,50	17,30	(8 089,76)	-14,23
Produits exceptionnels sur opérations de gestion	166,67	0,05	291,67	0,09	(125,00)	-42,86
Produits exceptionnels	166,67	0,05	291,67	0,09	(125,00)	-42,86
Produits exceptionnels sur opérations en capital	48 609,07	15,47	56 573,83	17,22	(7 964,76)	-14,08
Prod. cession/immo. corp Bayes	1 291,67	0,41	166,67	0,05	1 125,00	674,99
Quote part sub inv viree resul	47 317,40	15,06	56 407,16	17,17	(9 089,76)	-16,11
Total des charges exceptionnelles	6,78				6,78	
Charges exceptionnelles sur opération de gestion	6,78				6,78	
Charges exceptionnelles	6,78				6,78	
Résultat exceptionnel	48 768,96	15,52	56 865,50	17,30	(8 096,54)	-14,24
Résultat de l'exercice	(41 819,81)	-13,31	(19 493,68)	-5,93	(22 326,13)	-114,53