

Association IFREE

2 RUE DE LA MAIRIE SAINT LEGE

79500 SAINT LEGER DE LA MARTINIER

ENVIRONNEMENT

COMPTES ANNUELS

31/12/2024



EXPERTISE COMPTABLE

33 rue Charles Darwin

79000 NIORT

0549178350

niort@tgs-france.fr

www.tgs-france.fr

Sommaire

PRESENTATION	1
<i>Compte rendu de travaux</i>	2
COMPTES ANNUELS	3
<i>Bilan Actif</i>	4
<i>Bilan Passif</i>	5
<i>Compte de Résultat 1/2</i>	6
<i>Compte de Résultat 2/2</i>	7
ANNEXE	8
<i>Produits d'exploitation</i>	18
<i>Immobilisations</i>	19
<i>Amortissements</i>	20
<i>Créances et dettes</i>	21
<i>Provisions</i>	22
<i>Produits à recevoir</i>	23
<i>Charges à payer</i>	24
<i>Provisions</i>	25
<i>Charges constatés d'avance</i>	26
<i>Produits constatés d'avance</i>	27
<i>Variation des fonds propres</i>	28
<i>Variation des fonds dédiés</i>	29
<i>Evaluation des contributions volontaires en nature</i>	30
DETAIL DES COMPTES ANNUELS	31
<i>Détail de l' Actif</i>	32
<i>Détail du Passif</i>	34
<i>Détail du Compte de Résultat</i>	36
DOCUMENTS DE GESTION	40

Sommaire

<i>Analyse des marges</i>	41
<i>Soldes Intermédiaires de Gestion</i>	42
<i>Tableau de Financement</i>	43
<i>Tableau des Emplois et Ressources</i>	44
<i>Analyse fonctionnelle du bilan</i>	45
<i>Bilans comparatifs et graphiques</i>	46
DOCUMENTS FISCAUX	47
<i>BIC - Déclaration 2065 - Impôt sur les Sociétés</i>	48
<i>BIC - Déclaration 2065 Bis- Impôt sur les Sociétés</i>	49
<i>BIC - Déclaration 2065 BisSuite - Impôt sur les Sociétés</i>	50
<i>BIC-RS 2033 A - Bilan</i>	51
<i>BIC-RS 2033 B - Compte de résultat</i>	52
<i>2033B - Divers à réintégrer</i>	53
<i>BIC-RS 2033 C - Immobilisations Amortissements</i>	54
<i>BIC-RS 2033 D - Provisions Déficits</i>	55
<i>BIC-RS 2033 E - Valeur ajoutée</i>	56
<i>2067 - Relevé de frais généraux</i>	57
IMMOBILISATIONS ET AMORTISSEMENTS	58
<i>Immobilisations: Edition des dotations</i>	59
<i>Immobilisations: Liste des acquisitions</i>	65
<i>Immobilisations: Edition du plan d'amortissement</i>	66

PRESENTATION

Compte rendu de travaux

En notre qualité d'expert-comptable et conformément aux termes de notre lettre de mission en date du 16 avril 2018, nous avons effectué une mission de présentation des comptes annuels de l'entreprise **Association IFREE** relatifs à l'exercice du **01/01/2024** au **31/12/2024** qui se caractérisent par les données suivantes :

Total du bilan :	577 553 euros
Chiffre d'affaires :	272 613 euros
Résultat net comptable :	62 140 euros

Nous avons effectué les diligences prévues par la norme professionnelle de l'Ordre des experts-comptables applicable à la mission de présentation des comptes.

Fait à NIORT
Le 12/05/2025

Signature

Didier BOYE

COMPTES ANNUELS

Bilan Actif

		31/12/2024		31/12/2023
		Brut	Amort. et Dépréc.	Net
ACTIF IMMOBILISE	IMMOBILISATIONS INCORPORELLES			
	Frais d'établissement			
	Frais de recherche et de développement			
	Donations temporaires d'usufruit			
	Concessions brevets droits similaires	5 634,00	5 634,00	
	Autres immobilisations incorporelles (1)	7 320,00	7 320,00	
	Immobilisations incorporelles en cours			
	Avances et acomptes			
	IMMOBILISATIONS CORPORELLES			
	Terrains			
	Constructions	4 626,86	4 442,74	184,12
	Installations techniques, mat. et outillage indus.			762,48
	Autres immobilisations corporelles	46 018,30	41 167,15	4 851,15
	Immobilisations corporelles en cours			2 083,50
	Avances et acomptes			
	BIENS RECUS PAR LEGS OU DONATIONS DESTINES A ETRE CEDES			
	IMMOBILISATIONS FINANCIERES (2)			
	Participations évaluées selon mise en équival.			
	Autres participations			
	Créances rattachées à des participations			
	Autres titres immobilisés			
	Prêts			
	Autres immobilisations financières			
TOTAL (I)		63 599,16	58 563,89	5 035,27
ACTIF CIRCULANT	STOCKS ET EN-COURS			
	Matières premières, approvisionnements			
	En-cours de production de biens			
	En-cours de production de services			
	Produits intermédiaires et finis			
	Marchandises			
	Avances et Acomptes versés sur commandes			548,42
	CREANCES (3)			
	Créances clients, usagers et comptes rattachés	78 703,96		78 703,96
	Créances reçues par legs ou donations			120 680,75
	Autres créances	416 393,53		416 393,53
				279 826,14
	VALEURS MOBILIERES DE PLACEMENT	10 120,00		10 120,00
	DISPONIBILITES	61 834,78		61 834,78
	Charges constatées d'avance	5 465,12		5 465,12
				5 327,68
	TOTAL (II)	572 517,39		572 517,39
COMPTES DE REGULARISATION	Frais d'émission d'emprunt à étaler (III)			
	Primes de remboursement des obligations (IV)			
	Ecart de conversion actif (V)			
	TOTAL ACTIF (I à V)	636 116,55	58 563,89	577 552,66
				511 619,01
(1) dont droit au bail				
(2) dont à moins d'un an				
(3) dont à plus d'un an				

Bilan Passif

	31/12/2024	31/12/2023
FONDS PROPRES	Fonds propres sans droit de reprise	
	Fonds propres statutaires	
	Fonds propres complémentaires	
	Fonds propres avec droit de reprise	
	Fonds propres statutaires	
	Fonds propres complémentaires	
	Ecart de réévaluation	
	Réserves	
	Réserves statutaires ou contractuelles	
	Réserves pour projet de l'entité	
	Autres	
	Report à nouveau	196 708,13
	Excédent ou déficit de l'exercice	62 139,83
	Total des fonds propres (situation nette)	258 847,96
	Fonds propres consommables	
	Subventions d'investissement	3 036,17
	Provisions réglementées	
	Total des autres fonds propres	3 036,17
	Total des fonds propres	261 884,13
Fonds reportés et dédiés	Fonds reportés liés aux legs ou donations	
	Fonds dédiés sur subventions d'exploitation	16 406,10
	Fonds dédiés sur contributions financières d'autres organismes	71 873,17
	Fonds dédiés sur ressources liées à la générosité du public	
	Total des fonds reportés et dédiés	16 406,10
Provisions	Provisions pour risques	
	Provisions pour charges	37 047,00
	Total des provisions	37 047,00
DETTE (1)	DETTE FINANCIERE	
	Emprunts obligataires convertibles	
	Autres emprunts obligataires	
	Emprunts dettes auprès des établissements de crédit (2)	
	Emprunts et dettes financières divers	
	Avances et acomptes reçus sur commandes en cours	35 049,45
	DETTE D'EXPLOITATION	
	Dettes fournisseurs et comptes rattachés	73 821,09
	Dettes des legs ou donations	48 351,58
	Dettes fiscales et sociales	45 841,63
	DETTE DIVERSE	
	Dettes sur immobilisations et comptes rattachés	
	Autres dettes	2 881,80
	Produits constatés d'avance	104 621,46
	Total des dettes	262 215,43
	Ecart de conversion passif	
	TOTAL PASSIF	577 552,66
	Résultat de l'exercice exprimé en centimes	62 139,83
	(1) Dont à moins d'un an	227 165,98
	(2) Dont concours bancaires courants, et soldes créditeurs de banques et CCP	173 889,36

Compte de Résultat

1/2

PRODUITS D'EXPLOITATION

	31/12/2024	31/12/2023
	12 mois	12 mois
Cotisations		
Vente de biens et services		
Ventes de biens		
dont ventes de dons en nature		
Ventes de prestations de service	272 613,36	291 170,63
dont parrainages		
Produits de tiers financeurs		
Concours publics et subventions d'exploitation	533 989,68	590 893,44
Versements des fondateurs ou consommations de la dotation consommable		
Ressources liées à la générosité du public		
Dons manuels		
Mécénats		
Legs, donations et assurances-vie		
Contributions financières		
Reprises sur amortissements, dépréciations, provisions et transferts de charges	18 752,15	19 142,93
Utilisations des fonds dédiés	61 769,82	22 502,51
Autres produits		
Total des produits d'exploitation	887 125,01	923 709,51

CHARGES D'EXPLOITATION

Achats de marchandises		
Variation de stock		
Achats de matières et autres approvisionnements		
Variation de stock		
Autres achats et charges externes	261 311,43	277 856,12
Aides financières		
Impôts, taxes et versements assimilés	21 862,70	19 950,71
Salaires et traitements	388 570,56	373 669,40
Charges sociales	152 200,32	146 587,21
Dotation aux amortissements et dépréciations	1 634,74	2 524,75
Dotation aux provisions	6 389,00	8 616,00
Reports en fonds dédiés	6 302,75	71 872,43
Autres charges		
Total des charges d'exploitation	838 271,50	901 076,62
RESULTAT D'EXPLOITATION	48 853,51	22 632,89

Compte de Résultat

2/2

	31/12/2024	31/12/2023
RESULTAT D'EXPLOITATION	48 853,51	22 632,89
PRODUITS FINANCIERS		
De participation		
D'autres valeurs mobilières et créances d'actif immobilisé	263,12	278,30
Autres intérêts et produits assimilés	2 429,53	1 228,97
Reprises sur provisions, dépréciations et transferts de charges		
Différences positives de change		
Produits nets sur cessions de valeurs mobilières de placement		
Total des produits financiers	2 692,65	1 507,27
CHARGES FINANCIÈRES		
Dotations aux amortissements, aux dépréciations et aux provisions		
Intérêts et charges assimilées		
Différences négatives de change		
Charges nettes sur cessions de valeurs mobilières de placement		
Total des charges financières		
RESULTAT FINANCIER	2 692,65	1 507,27
RESULTAT COURANT avant impôts	51 546,16	24 140,16
PRODUITS EXCEPTIONNELS		
Sur opérations de gestion	10 573,12	584,24
Sur opérations en capital	22,09	
Reprises sur provisions, dépréciations et transferts de charges		
Total des produits exceptionnels	10 595,21	584,24
CHARGES EXCEPTIONNELLES		
Sur opérations de gestion	1,54	49,10
Sur opérations en capital		
Dotations aux amortissements, aux dépréciations et aux provisions		
Total des charges exceptionnelles	1,54	49,10
RESULTAT EXCEPTIONNEL	10 593,67	535,14
Participation des salariés aux résultats		
Impôts sur les bénéfices		
TOTAL DES PRODUITS	900 412,87	925 801,02
TOTAL DES CHARGES	838 273,04	901 125,72
EXCEDENT ou DEFICIT	62 139,83	24 675,30
CONTRIBUTIONS VOLONTAIRES EN NATURE		
Dons en nature	446,00	482,00
Prestations en nature	10 585,20	13 497,30
Bénévolat	13 773,72	11 910,29
TOTAL	24 804,92	25 889,59
CHARGES DES CONTRIBUTIONS VOLONTAIRES EN NATURE		
Secours en nature	446,00	482,00
Mise à disposition gratuite de biens	8 035,20	12 847,30
Prestations	2 550,00	650,00
Personnel bénévole	13 773,72	11 910,29
TOTAL	24 804,92	25 889,59

Présentation

Annexe

PRESENTATION DE L'ASSOCIATION

Objet social :

Crée en 1996, l'Institut a pour objet de favoriser l'implication citoyenne par l'éducation à l'environnement dans une perspective de développement durable.

Il apporte ses compétences et ses savoir-faire aux acteurs relais de la transition écologique et durable de la société et aux porteurs de projets dans les domaines de l'éducation à l'environnement, de l'environnement, du développement durable.

Description de la nature et du périmètre des activités réalisées :

Les domaines d'intervention de l'Ifree se déclinent selon quatre axes : la formation, l'accompagnement, la recherche et l'expérimentation d'actions éducatives

Avec les objectifs suivants :

- Professionnaliser, consolider les compétences des acteurs de l'éducation à l'environnement, et des transitions écologiques et énergétiques
- Accompagner les acteurs des territoires dans la mise en œuvre du dialogue environnemental et la conduite de dispositifs participatifs dans le cadre de leurs organisations et projets de transition écologique
- Expérimenter de nouvelles démarches, concevoir des outils et publier et diffuser des ressources relatives à l'Education à l'Environnement et à la Participation
- Contribuer à développer la recherche et l'innovation relatives aux pratiques de l'éducation à l'environnement et de la Participation, à travers des démarches réunissant praticiens et chercheurs

Les méthodologies mises en œuvre traduisent notre volonté de cultiver les partenariats afin d'ajuster nos réponses aux besoins des organisations et des personnes, d'en consolider et d'en développer les compétences et de renforcer les coopérations au sein de nos territoires et domaines d'intervention.

Moyens mis en œuvre :

L'Ifree bénéficie du soutien de financeurs publics (Région Nouvelle-Aquitaine, DREAL Nouvelle-Aquitaine, Agences de l'eau, Département 79,...) et réalise des prestations auprès de diverses collectivités et structures privées.

Sa gouvernance est assurée par un Conseil d'Administration composé de personnes morales (issues d'organismes publics et d'associations d'environnement, d'éducation à l'environnement, protection de la nature) et un Bureau présidé par un représentant du milieu associatif.

L'équipe salariée est composée de chargé.e.s de mission (8) en charge des actions de formation, de conception et d'animation de dispositifs participatifs, d'accompagnement de projets et de démarches éducatives, des publications – d'un Service éducatif mis à disposition par le Rectorat de

Annexe

Poitiers et une directrice en charge de la coordination des activités, de la gestion de la structure, de la représentation externe et de l'appui d'une assistante administrative en charge de la comptabilité et de la gestion administrative de la formation.

INTRODUCTION

Les comptes annuels de l'exercice ont été élaborés et présentés conformément aux règles générales applicables en la matière et dans le respect du principe de prudence.

Le bilan de l'exercice présente un total de **577 553** euros.

Le compte de résultat, présenté sous forme de liste, affiche un total **produits** de **900 413** euros et un total **charges** de **838 273** euros, dégageant ainsi un **résultat** de **62 140** euros.

L'exercice considéré débute le **01/01/2024** et finit le **31/12/2024**.
Il a une durée de **12** mois.

Les notes ou les tableaux ci-après font partie des comptes annuels

RÈGLES ET MÉTHODES COMPTABLES

Les comptes annuels sont établis en respectant les principes généraux suivants :

- Image fidèle, comparabilité, continuité de l'activité
- Régularité, sincérité
- Prudence
- Permanence des méthodes,

et conformément aux dispositions du règlement ANC n°2014-03 relatif au PCG sous réserves de dispositions particulières figurant dans le règlement ANC n°2018-06 modifié par le règlement ANC n°2020-08.

Les modes et méthodes d'évaluations spécifiques à divers postes des comptes annuels sont décrits ci-après

Valeurs Immobilisées

La valeur brute des éléments de l'actif immobilisé correspond à la valeur d'entrée des biens dans le patrimoine, compte tenu des frais nécessaires à la mise en état d'utilisation de ces biens et selon les options figurant sous le tableau « Etat de l'actif immobilisé ». Ces éléments n'ont pas fait

Annexe

l'objet d'une réévaluation légale ou libre.

L'amortissement économique a été calculé selon les modalités spécifiées pour chacune des catégories sous le tableau « Etat des amortissements ».

En cas d'utilisation de mode ou durée différent sur le plan fiscal, le complément de dotations est porté en amortissement dérogatoire.

Les éléments de l'actif immobilisé ont été, le cas échéant, dépréciés par voie de provision pour tenir compte de leur valeur actuelle à la date de clôture de l'exercice.

Annexe

Méthodes et durées d'amortissements pratiqués sur les biens neufs

Poste	Mode d'amortissement	Durée
Autres immobilisations incorp. :	Consommation temps	sur 1 an
Installations générales :	Consommation temps	de 5 à 10 ans
Matériel de transport :	Consommation temps	sur 5 ans
Mat. bureau, infor. mobilier :	Consommation temps	de 2 à 10 ans

Créances et dettes

Les créances et les dettes ont été évaluées pour leur valeur nominale.

Une provision pour dépréciation des créances est pratiquée lorsque la valeur d'inventaire est inférieure à la valeur comptable.

Disponibilités

Les liquidités disponibles en banque ou en caisse ont été évaluées pour leur valeur nominale.

Subventions

Les subventions sont enregistrées quand elles ont été notifiées à l'association.

1-Subventions d'investissement

Au 31 décembre 2024, il y a une subvention d'investissement en cours accordée par la région Nouvelle Aquitaine pour l'installation de l'IFrée dans ses nouveaux locaux.

2- Subventions d'exploitation

Lorsqu'une subvention d'exploitation inscrite, au cours de l'exercice, au compte de résultat dans les produits n'a pas pu être utilisée en totalité, l'engagement d'emploi pris par l'association envers le tiers extérieur est inscrit en charges sous la rubrique "engagements à réaliser sur subventions attribuées" et au passif du bilan sous la rubrique "fonds dédiés sur subventions d'exploitation". Les sommes inscrites sous la rubrique "fonds dédiés" sont ensuite reprises au compte de résultat au cours des exercices suivants, au rythme de réalisation des engagements, par le crédit du compte "utilisation de fonds dédiés".

Pour le traitement des subventions d'exploitation accordées sur plusieurs exercices, la partie de la subvention non consommée à la date de clôture de l'exercice est enregistrée en "produits constatés d'avance".

Annexe

Au 31 décembre 2024, les fonds dédiés s'élèvent à 16 406,10 € et les produits constatés d'avance s'élèvent à 104 621,46 € au bilan.

Soutien de la Région Nouvelle Aquitaine :

Dans le cadre de la convention n°2023/30465320 entre l'association et la Région du 22 décembre 2023 une subvention annuelle révisable de 380 000 € a été accordée à l'association au titre de la politique régionale relative à la Stratégie régionale d'accompagnement au changement en faveur des transitions environnementales dans le cadre d'un programme d'actions d'intérêt général. Il est fait référence dans ladite convention à un budget prévisionnel global de coût de 533 334 € pour l'association.

Les modalités de paiement sont les suivantes :

- " - une avance de 50% à la demande du bénéficiaire sollicitant le versement de l'avance et attestant le démarrage de l'opération; ,
- un acompte dans la limite de 30 % du montant prévisionnel de la subvention calculé au prorata des dépenses éligibles effectuées et justifiées déduction faite de l'avance déjà versée;
- le solde de l'aide régionale sur présentation des comptes de l'organisme signés par le Président de l'organisme avec certification de l'expert-comptable."

Les dépenses TTC globales réellement engagées par l'association (602 837,50 € en 2024) étant supérieures aux dépenses prévisionnelles (533 334 €), le montant de cette subvention a été inscrit en totalité en produit dans les comptes 2024 de l'association.

L'Ifrée a également bénéficié d'une subvention de 24 000 € pour le financement de dépenses liées transfert de son local en 2024. Cette opération s'est transcrite dans les comptes par :

- > un produit constaté d'avance pour des dépenses à réaliser en 2025 : 20 327.34 €
- > une quote part inscrite en produit pour des dépenses réalisées en 2024 : 614.40 €
- > une subvention d'équipement pour 3 058.26 €

Soutien d'autres partenaires publics :

- Agences de l'eau Loire-Bretagne : 55 931.07 €
- Agences de l'eau Adour-Garonne : 26 785.12 €
- DRAJES : 8 122 €
- DREAL : 28 949.03 €
- Département : 5 000 €
- Communes et intercommunalités : 28 588.06 €

Annexe

Rémunérations des cadres dirigeants

La rémunération des trois plus hauts cadres dirigeants n'est pas communiquée car cela conduirait indirectement à donner une rémunération individuelle. Les membres de la gouvernance de l'association ne perçoivent pas d'indemnités.

Annexe

AUTRES INFORMATIONS

Régime fiscal de l'association

Quand bien même l'association demeure à but non lucratif dont la gestion est désintéressée, il a été décidé d'opter pour l'assujettissement aux impôts commerciaux à compter du 1er janvier 2019. En effet, la continuité de l'association suppose qu'elle se donne les moyens de répondre à des appels d'offre concurrentiels.

Il découle de cette situation les éléments suivants :

- s'agissant de la Tva :

L'association est désormais collectrice de la Tva sur ses prestations d'accompagnement. Elle demeure exonérée de

Tva pour son activité de formation agréée par la DIRECCTE.

La Tva sur les achats directement affectés aux activités taxables (accompagnement) est récupérée. S'agissant des frais généraux non affectables, la Tva sur ceux-ci fait l'objet d'une récupération partielle selon un coefficient de déduction de 15 % pour 2024. Celui-ci permettra de bénéficier d'une réduction de taxe sur les salaires.

- s'agissant de l'impôt sur les bénéfices :

Il apparaît que l'activité "taxable" (prestations d'accompagnement) représente environ 12 % du total des produits de fonctionnement de l'association. Il en découle que cette activité "taxable" n'est pas accessoire pour définir un secteur fiscal distinct. C'est la raison pour laquelle l'ensemble des activités de l'association sont retenues pour l'établissement des bases de l'impôt sur les bénéfices, quand bien même les activités subventionnées ne dégagent pas de bénéfices.

Pour information, l'exercice 2024 se solde par un bénéfice global de 62 139,83 € décomposé comme suit :

- résultat des activités de prestations : + 44 308,99 €, dont 19 756 € sur les activités d'accompagnement dites taxables

- résultat des activités d'intérêt général : + 17 830,87 €

- s'agissant de la Contribution Economique Territoriale (CET) : l'association a bénéficié d'une exonération de Cotisation sur la Valeur Ajoutée des Entreprises (CVAE) mais a été redevable de Contribution Foncière des Entreprises (CFE) pour un montant de 687 €.

Contributions volontaires en nature

Des contributions volontaires ont été apportées sur un ensemble de projets pour un montant total de 24 804,92 €. Ces contributions sont inscrites en annexe des comptes par type d'opération, et synthétisées en pied de page du compte de résultat.

Annexe

Recensement :

Pour chaque action, il est recensé par l'IFREE les heures de bénévolat effectué (date, nom des personnes, mission effectuée), les prestations offertes et secours en nature (type de prestation et valorisation), les mises à disposition de biens (détail de la mise à disposition et valorisation).

Valorisation :

Depuis septembre 2006, le Rectorat de l'Académie de Poitiers a ouvert un service éducatif au sein de l'Ifrée à raison d'un temps dédié chaque semaine par un professeur. Ce service a été opérationnel sur l'exercice 2024. Il est évalué à 6 123.48 € sur l'exercice.

Les heures de bénévolat ont été valorisées à 29,98 €/heure (donnée extraite de la grille de salaire du groupe "F" de la convention collective dont bénéficie l'IFREE).

Les mises à disposition de biens sont valorisées selon les tarifs habituels pratiqués par l'organisme d'accueil. Il en est de même pour les prestations offertes ou secours en nature.

Effectifs

Au 31 décembre 2023 : 10 CDI et 0 CDD

Au 31 décembre 2024 : 10 CDI et 0 CDD, un CDD en cours d'exercice de février à juillet 2024

Engagements de retraite (IFC)

Le montant total de la dette actuarielle des indemnités de fin de carrière dues aux salariés au 31 décembre 2024 représente un montant de 37 047 € comptabilisé en provisions pour charges. Au titre de l'exercice 2024, une provision complémentaire a été comptabilisée pour un montant de 6 389 €.

La dette actuarielle de l'engagement de retraite a été calculée en retenant les éléments suivants :

- Taux d'actualisation : 3.38 %
- Augmentation annuelle des salaires : 2 % constant
- Age de départ prévu : 64 ans à l'initiative du salarié
- Taux de rotation : 8 % pour le personnel non cadre
- Taux de rotation : 8 % pour le personnel cadre
- Table de mortalité retenue : TV 88/90
- Méthode de calcul : ANC 2021.
- Convention collective : ECLAT (ex "Animation")

Information sur les honoraires de commissariat aux comptes :

Au titre du contrôle légal des comptes : 6 063 €

Annexe

Evènements postérieur à la clôture :

Il n'est pas relevé d'évènement postérieur à la clôture.

RESSOURCES ORGANISMES FORMATION CONTINUE

**TABLEAU I :
RESSOURCES DE L'ORGANISME**

ORIGINE DES FONDS	MONTANT (N)		MONTANT (N-1)	
	EN K euros	EN %	EN K euros	EN %
1 - RESSOURCES PROVENANT DES ENTREPRISES ET ADMINISTRATIONS POUR LEURS SALAIRES ET DES PARTICULIERS				
ENTREPRISES		0%		0%
ETAT				
COLLECTIVITES LOCALES				
ETABLISSEMENTS PUBLICS				
ENTREPRISES VIA OPCA OMA FAF	102.65	34 %	101.81	27%
PARTICULIERS	2.93	1%	6.4	2%
SOUS-TOTAL I	105.58	35 %	108.21	29%
2 - RESSOURCES PROVENANT DES POUVOIRS PUBLICS				
INSTANCES EUROPEENNES				
ETAT	12.84	4%	18.92	5%
REGIONS	133.49	44%	148.99	40%
AUTRES COLLECTIVITES TERRITORIALES	47.53	16%	90	24%
SOUS-TOTAL II	193.86	64%	258	69%
3 - AUTRES				
AUTRES ORGANISMES DE FORMATION AUTRES RESSOURCES	4.43	1%	5.06	1%
SOUS-TOTAL III	4.43	1%	5.06	2%
TOTAL DES RESSOURCES	303.87	100%	371.27	100%

Annexe

TABLEAU II :
DECOMPOSITION DES ACTIONS DE FORMATION PAR FINALITE

FINALITE DES ACTIONS	VOLUMES FINANCIERS			
	N		N - 1	
	en K euros	%	en K euros	%
Diplômantes *(1)				
Perfectionnement professionnel et qualifiant*(2)	303.87	100%	371.27	100%
Insertion sociale				
Total	303.87	100%	371.27	100%

(1) diplômes nationaux, titres homologués
(2) certificats de branches, certificats d'entreprises, attestations

TABLEAU III :
CONVENTIONS DE RESSOURCES PUBLIQUES AFFECTEES

Convention	Montant initial	SUIVI D'EXECUTION		
		Solde au début de l'exercice	Utilisation en cours d'exercice	Solde en fin d'exercice

Produits d'exploitation

Produits d'exploitation	Total	Projets subventionnés					Prestations de services	
		Coordination générale	Professionnaliser, consolider les compétences des acteurs de l'EE et de la transition écologique et énergétique	Contribuer à renforcer les compétences des acteurs des territoires et les accompagner dans la mise en œuvre du dialogue environnemental	Expérimentation dispositifs éducatifs / publication et diffusion de ressources	Contribution à la recherche	Professionnaliser, consolider les compétences des acteurs de l'EE et de la transition écologique et énergétique	Contribuer à renforcer les compétences des acteurs des territoires et les accompagner dans la mise en œuvre du dialogue environnemental
Cotisations des adhérents								
Prestation de services	291 171			400			167 412	123 359
Produits des tiers financeurs	-							
subventions	590 893	331 701	83 109	109 221	72 972	- 6 111		
concours publics	-							
Reprises sur amortissements, dépréciations, provisions	-							
Transferts de charges	19 143	2 363	2 579	6 711	1 691	100	3 629	2 071
Utilisation des fonds dédiés	22 503			11 663		10 839		
TOTAL	923 710	334 064	85 688	127 996	74 664	4 829	171 040	125 430

Immobilisations

		Valeurs brutes début d'exercice	Mouvements de l'exercice			Valeurs brutes au 31/12/202
			Réévaluations	Augmentations Acquisitions	Diminutions Virt p.à p. Cessions	
INCORPORELLES	Frais d'établissement et de développement					
	Donations temporaires d'usufruit					
	Autres	61 348,32			48 394,32	12 954,00
	TOTAL IMMOBILISATIONS INCORPORELLES	61 348,32			48 394,32	12 954,00
CORPORELLES	Terrains					
	Constructions sur sol propre					
	sur sol d'autrui	27 415,04			22 788,18	4 626,86
	instal. agencement					
	Instal technique, matériel outillage industriels					
	Instal., agencement, aménagement divers	7 207,02			5 660,64	1 546,38
	Matériel de transport	86 792,88			86 792,88	
	Matériel de bureau, informatique et mobilier	149 464,32		3 824,03	108 816,43	44 471,92
	Emballages récupérables et divers					
	Immobilisations corporelles en cours					
	Avances et acomptes					
TOTAL IMMOBILISATIONS CORPORELLES		270 879,26		3 824,03	224 058,13	50 645,16
BIENS RECUS PAR LEGS OU DONATIONS DESTINES A ETRE CEDES						
FINANCIERES	Participations évaluées en équivalence					
	Autres participations					
	Autres titres immobilisés					
	Prêts et autres immobilisations financières					
TOTAL IMMOBILISATIONS FINANCIERES						
TOTAL		332 227,58		3 824,03	272 452,45	63 599,16

Amortissements

	Amortissements début d'exercice	Mouvements de l'exercice		Amortissements au 31/12/2024
		Dotations	Diminutions	
INCORPORELLES	Frais d'établissement et de développement			
	Fonds commercial			
	Autres immobilisations incorporelles	61 348,32	48 394,32	12 954,00
	TOTAL IMMOBILISATIONS INCORPORELLES	61 348,32	48 394,32	12 954,00
CORPORELLES	Terrains			
	Constructions sur sol propre			
	sur sol d'autrui	26 652,56	578,36	4 442,74
	instal. agencement aménagement		22 788,18	
	Instal technique, matériel outillage industriels			
	Autres Instal., agencement, aménagement divers	6 680,40	309,28	1 329,04
	Matériel de transport	86 792,88	86 792,88	
	Matériel de bureau, mobilier	147 907,44	747,10	39 838,11
	Emballages récupérables et divers		108 816,43	
	TOTAL IMMOBILISATIONS CORPORELLES	268 033,28	1 634,74	45 609,89
TOTAL		329 381,60	1 634,74	58 563,89

Ventilation des mouvements affectant la provision pour amortissements dérogatoires

	Dotations			Reprises			Mouvement net des amortisse- ment à la fin de l'exercice
	Différentiel de durée et aut	Mode dégressif	Amort. fiscal exceptionnel	Différentiel de durée et aut	Mode dégressif	Amort. fiscal exceptionnel	
Frais d'établissement et de développement							
Fonds commercial							
Autres immobilisations incorporelles							
TOTAL IMMOB INCORPORELLES							
Terrains							
Constructions sur sol propre							
sur sol d'autrui							
instal, agencement, aménag.							
Instal. technique matériel outillage industriels							
Instal générales Agencet aménagt divers							
Matériel de transport							
Matériel de bureau, informatique, mobilier							
Emballages récupérables, divers							
TOTAL IMMOB CORPORELLES							
Frais d'acquisition de titres de participation							
TOTAL							
TOTAL GENERAL NON VENTILE							

Créances et Dettes

		31/12/2024	1 an au plus	plus d'1 an
CREANCES	Créances rattachées à des participations			
	Prêts			
	Autres immobilisations financières			
	Clients, usagers douteux ou litigieux			
	Autres créances clients, usagers	78 703,96	78 703,96	
	Créances représentatives des titres prêtés			
	Personnel et comptes rattachés			
	Sécurité sociale et autres organismes sociaux			
	Impôts sur les bénéfices			
	Taxes sur la valeur ajoutée	6 395,71	6 395,71	
	Autres impôts, taxes versements assimilés			
	Divers	406 405,38	406 405,38	
	Confédération, fédération, union, entités affiliées			
	Créances reçues par legs ou donations			
	Débiteurs divers	3 592,44	3 592,44	
Charges constatées d'avance	5 465,12	5 465,12		
TOTAL DES CREANCES		500 562,61	500 562,61	
Prêts accordés en cours d'exercice				
Remboursements obtenus en cours d'exercice				
Prêts et avances consentis aux associés (personnes physiques)				

Provisions

	Début exercice	Augmentations	Diminutions	31/12/2024
PROVISIONS REGLEMENTEES	Reconstruction gisements miniers et pétroliers			
	Provisions pour investissement			
	Provisions pour hausse des prix			
	Provisions pour amortissements dérogatoires			
	Provisions fiscales pour prêts d'installation			
	Provisions autres			
PROVISIONS REGLEMENTEES				
PROVISIONS POUR RISQUES ET CHARGES	Pour litiges			
	Pour garanties données aux clients			
	Pour pertes sur marchés à terme			
	Pour amendes et pénalités			
	Pour pertes de change			
	Pour pensions et obligations similaires			
	Pour impôts			
	Pour renouvellement des immobilisations			
	Provisions pour gros entretien et grandes révisions			
	Pour chges sociales et fiscales sur congés à payer			
	Autres			
	PROVISIONS POUR RISQUES ET CHARGES	30 658,00	6 389,00	
	30 658,00	6 389,00		37 047,00
PROVISIONS POUR DEPRECIATION	Sur immobilisations { incorporelles corporelles legs ou donations des titres mis en équivalence titres de participation autres immo. financières			
	Sur stocks et en-cours			
	Sur comptes clients, usagers			
	Sur créances reçues par legs ou donations			
	Autres			
	PROVISIONS POUR DEPRECIATION			
TOTAL GENERAL	30 658,00	6 389,00		37 047,00
Dont dotations et reprises	- d'exploitation - financières - exceptionnelles		6 389,00	

Titres mis en équivalence : montant de la dépréciation à la clôture de l'exercice calculée selon les règles prévues à l'article 39-1.5e du C.G.I.

Produits à recevoir

	31/12/2024
Total des Produits à recevoir	448 704
Autres créances clients	38 711
Clients - factures à établir	38 711
Autres créances	409 993
Subv. à encaisser	406 405
Divers produits à recevoir	3 588

Charges à payer

31/12/2024

Total des Charges à payer		22 679
Dettes fournisseurs et comptes rattachés		15 353
Fournisseurs - fnp	15 353	
Dettes fiscales et sociales		6 426
Organismes sociaux cap	6 426	
Autres dettes		900
Clients, avoirs à établir	900	

Provisions

	Début exercice	Augmentations	Diminutions	31/12/2024
PROVISIONS REGLEMEENTEES				
Reconstruction gisements miniers et pétroliers				
Provisions pour investissement				
Provisions pour hausse des prix				
Provisions pour amortissements dérogatoires				
Provisions fiscales pour prêts d'installation				
Provisions autres				
PROVISIONS POUR RISQUES ET CHARGES				
Pour litiges				
Pour garanties données aux clients				
Pour pertes sur marchés à terme				
Pour amendes et pénalités				
Pour pertes de change				
Pour pensions et obligations similaires				
Pour impôts				
Pour renouvellement des immobilisations				
Provisions pour gros entretien et grandes révisions				
Pour chges sociales et fiscales sur congés à payer				
Autres	30 658,00	6 389,00		37 047,00
PROVISIONS POUR RISQUES ET CHARGES	30 658,00	6 389,00		37 047,00
PROVISIONS POUR DEPRECIATION				
Sur immobilisations { incorporelles corporelles des titres mis en équivalence titres de participation autres immo. financières				
Sur stocks et en-cours				
Sur comptes clients				
Autres				
PROVISIONS POUR DEPRECIATION				
TOTAL GENERAL	30 658,00	6 389,00		37 047,00
Dont dotations et reprises { - d'exploitation - financières - exceptionnelles		6 389,00		

Titres mis en équivalence : montant de la dépréciation à la clôture de l'exercice calculée selon les règles prévues à l'article 39-1.5e du C.G.I.

Charges constatées d'avance

	Période	Montants	31/12/2024
Charges constatées d'avance - EXPLOITATION			5 465,12
		5 465,12	
Charges constatées d'avance - FINANCIERES			
Charges constatées d'avance - EXCEPTIONNELLES			
	TOTAL		5 465,12

Produits constatés d'avance

	Période	Montants	31/12/2024
Produits constatés d'avance - EXPLOITATION			104 621,46
		104 621,46	
Produits constatés d'avance - FINANCIERS			
Produits constatés d'avance - EXCEPTIONNELS			
	TOTAL		104 621,46

Variation des Fonds Propres

	Fonds propres clôture 31/12/2023	Affectation du résultat N-1	Augmentation	Diminution ou consommation	Fonds propres clôture 31/12/2024
Fonds propres sans droit de reprise					
Fonds propres avec droit de reprise					
Ecarts de réévaluation					
Réserves statutaires ou contractuelles					
Réserves pour projet de l'entité					
Autres réserves					
Report à nouveau	172 032,83	24 675,30			196 708,13
Excédent ou déficit de l'exercice	24 675,30	(24 675,30)	62 139,83		62 139,83
Situation nette	196 708,13		62 139,83		258 847,96
Fonds propres consommables					
Subventions d'investissement			3 058,26	22,09	3 036,17
Provisions réglementées					
TOTAL	196 708,13		65 198,09	22,09	261 884,13

Variation des Fonds Dédiés

	Fonds dédiés clôture 31/12/2023	Reports	Utilisations Montant global dont rembour- sements	Transferts	Fonds dédiés clôture 31/12/2024 Montant global dont fds dédiés à des projets sans dépense au cours des deux derniers exercices
Subventions d'exploitation					
Cf.état Subventions d'exploitation	71 873,17		61 769,82	6 302,75	16 406,10
Contributions financières d'autres org.					
Ressources liées à la générosité du public					
TOTAL	71 873,17		61 769,82	6 302,75	16 406,10

Evaluation des contributions volontaires en nature

Répartition par nature de produits

	31/12/2024	31/12/2023
Dons en nature		
Autres projets	446,00	482,00
	446,00	482,00
Prestations en nature		
Projet LRTZC	1 422,00	816,00
Autres projets	3 039,72	6 858,70
Mise à disposition du service éducatif du rectorat	6 123,48	5 822,60
	10 585,20	13 497,30
Bénévolat		
Projet LRTZC	1 287,34	1 413,50
Mise à disposition du service éducatif du rectorat		
Autres projets	12 486,38	10 496,79
	13 773,72	11 910,29
Total	24 804,92	25 889,59

Répartition par nature de charges

	31/12/2024	31/12/2023
Secours en nature		
Projet LRTZC		
Autres projets	446,00	482,00
	446,00	482,00
Mise à disposition gratuite de biens		
Projet LRTZC	422,00	816,00
Mise à disposition du service éducatif du rectorat	6 123,48	5 822,60
Autres projets	1 489,72	6 208,70
	8 035,20	12 847,30
Prestations		
Projet LRTZC	1 000,00	
Mise à disposition du service éducatif du rectorat		
Autres projets	1 550,00	650,00
	2 550,00	650,00
Personnel bénévole		
Projet LRTZC	1 287,34	1 413,50
Autres projets	12 486,38	10 496,79
	13 773,72	11 910,29
Total	24 804,92	25 889,59

DETAIL DES COMPTES ANNUELS

Détail de l' Actif

	01/01/2024 31/12/2024	12,00 mois	01/01/2023 31/12/2023	12,00 mois	Variations	%
TOTAL I - Actif immobilisé NET	5 035,27	0,87	2 845,98	0,56	2 189,29	76,93
Concessions brevets et droits similaires						
Logiciel info / ifrée	5 634,00	0,98	9 336,32	1,82	(3 702,32)	-39,66
Amortissement logiciels / ifrée	(5 634,00)	-0,98	(9 336,32)	-1,82	3 702,32	39,66
Autres immobilisations incorporelles						
Etude communication / ifrée	7 320,00	1,27	7 320,00	1,43		
Conception module eau			28 500,00	5,57	(28 500,00)	-100,0
Conception module paysages			5 382,00	1,05	(5 382,00)	-100,0
Conception formation			10 810,00	2,11	(10 810,00)	-100,0
Amortissement étude comm / ifrée	(7 320,00)	-1,27	(7 320,00)	-1,43		
Amortissement conception / form			(10 810,00)	-2,11	10 810,00	100,00
Amortissement conception / ntbo			(28 500,00)	-5,57	28 500,00	100,00
Amortissement conception / paysa			(5 382,00)	-1,05	5 382,00	100,00
Constructions	184,12	0,03	762,48	0,15	(578,36)	-75,85
Construction sur sol d'autrui	4 626,86	0,80	27 415,04	5,36	(22 788,18)	-83,12
Amortissement des constructions	(4 442,74)	-0,77	(26 652,56)	-5,21	22 209,82	83,33
Autres immobilisations corporelles	4 851,15	0,84	2 083,50	0,41	2 767,65	132,84
Inst. générales agencements	1 546,38	0,27	7 207,02	1,41	(5 660,64)	-78,54
Naturalibus			86 792,88	16,96	(86 792,88)	-100,0
Matériel bureau et info / ifrée	22 057,70	3,82	27 844,07	5,44	(5 786,37)	-20,78
Matériel informatique / tee	233,22	0,04	233,22	0,05		
Matériel pédagogique			98 707,74	19,29	(98 707,74)	-100,0
Mobilier de bureau	18 842,25	3,26	18 223,28	3,56	618,97	3,40
Mobilier / tee	3 338,75	0,58	4 456,01	0,87	(1 117,26)	-25,07
Amort. agencements install.	(1 329,04)	-0,23	(6 680,40)	-1,31	5 351,36	80,11
Amort. du naturalibus			(86 792,88)	-16,96	86 792,88	100,00
Amort. matériel de bureau	(18 950,39)	-3,28	(26 287,19)	-5,14	7 336,80	27,91
Amort. matériel info / tee	(233,22)	-0,04	(233,22)	-0,05		
Amort. matériels pédagogiques			(98 707,74)	-19,29	98 707,74	100,00
Amort. du mobilier	(17 315,75)	-3,00	(18 223,28)	-3,56	907,53	4,98
Amort. mobilier / tee	(3 338,75)	-0,58	(4 456,01)	-0,87	1 117,26	25,07
TOTAL II - Actif circulant NET	572 517,39	99,13	508 773,03	99,44	63 744,36	12,53
Avances & acomptes versés sur commandes			548,42	0,11	(548,42)	-100,0
Fournisseurs débiteurs			548,42	0,11	(548,42)	-100,0
Créances clients, usagers et comptes rattachés	78 703,96	13,63	120 680,75	23,59	(41 976,79)	-34,78
Clients	39 242,68	6,79	74 863,56	14,63	(35 620,88)	-47,58
Clients douteux	750,00	0,13			750,00	
Clients - factures à établir	38 711,28	6,70	45 817,19	8,96	(7 105,91)	-15,51
Autres créances	416 393,53	72,10	279 826,14	54,69	136 567,39	48,80
Fournisseurs	4,94		200,00	0,04	(195,06)	-97,53
Subv. à encaisser	406 405,38	70,37	268 584,90	52,50	137 820,48	51,31
Tva sur immobilisations	83,23	0,01	21,87		61,36	280,57
Tva sur biens et services	2 713,53	0,47	3 129,53	0,61	(416,00)	-13,29
Tva collectée	3 598,95	0,62	2 377,32	0,46	1 221,63	51,39
Tva collectée à régulariser			2 001,70	0,39	(2 001,70)	-100,0
Divers produits à recevoir	3 587,50	0,62	3 510,82	0,69	76,68	2,18
Valeurs mobilières de placement	10 120,00	1,75	10 120,00	1,98		
Autres valeurs mobilières	10 120,00	1,75	10 120,00	1,98		
Disponibilités	61 834,78	10,71	92 270,04	18,03	(30 435,26)	-32,98

Détail de l' Actif

	01/01/2024 31/12/2024	12,00 mois	01/01/2023 31/12/2023	12,00 mois	Variations	%
Caisse epargne	14 590,34	2,53	19 941,94	3,90	(5 351,60)	-26,84
Caisse epargne csl	3 600,83	0,62	901,08	0,18	2 699,75	299,61
Caisse epargne livret a	43 618,48	7,55	71 388,70	13,95	(27 770,22)	-38,90
Caisse	25,13		38,32	0,01	(13,19)	-34,42
Charges constatées d'avance	5 465,12	0,95	5 327,68	1,04	137,44	2,58
Charges constatées d'avance	5 465,12	0,95	5 327,68	1,04	137,44	2,58
TOTAL DU BILAN ACTIF	577 552,66	100,00	511 619,01	100,00	65 933,65	12,89

Détail du Passif

	01/01/2024 31/12/2024	12,00 mois	01/01/2023 31/12/2023	12,00 mois	Variations	%
TOTAL I - Total des fonds propres	261 884,13	45,34	196 708,13	38,45	65 176,00	33,13
Total des fonds propres (situation nette)	258 847,96	44,82	196 708,13	38,45	62 139,83	31,59
Report à nouveau	196 708,13	34,06	172 032,83	33,63	24 675,30	14,34
Report à nouveau créditeur	196 708,13	34,06	172 032,83	33,63	24 675,30	14,34
Excédent ou déficit de l'exercice	62 139,83	10,76	24 675,30	4,82	37 464,53	151,83
Total des autres fonds propres	3 036,17	0,53			3 036,17	
Subventions d'investissement	3 036,17	0,53			3 036,17	
Subv. d'investissement Région Install. 2024/2025	3 058,26	0,53			3 058,26	
Subventions d'investissement	(22,09)				(22,09)	
Total autres fonds propres						
TOTAL II - Total des fonds reportés et dédiés	16 406,10	2,84	71 873,17	14,05	(55 467,07)	-77,17
Fonds dédiés sur subventions d'exploitation	16 406,10	2,84	71 873,17	14,05	(55 467,07)	-77,17
Fonds dédiés - subv. expl.	16 406,10	2,84	71 873,17	14,05	(55 467,07)	-77,17
TOTAL III - Total des Provisions	37 047,00	6,41	30 658,00	5,99	6 389,00	20,84
Provisions pour charges	37 047,00	6,41	30 658,00	5,99	6 389,00	20,84
Provisions engagement retraite	37 047,00	6,41	30 658,00	5,99	6 389,00	20,84
TOTAL IV - Total des dettes	262 215,43	45,40	212 379,71	41,51	49 835,72	23,47
Avances et acomptes reçus sur commandes en co	35 049,45	6,07	38 490,35	7,52	(3 440,90)	-8,94
Clients créditeurs	35 049,45	6,07	38 490,35	7,52	(3 440,90)	-8,94
Dettes fournisseurs et comptes rattachés	73 821,09	12,78	48 351,58	9,45	25 469,51	52,68
Collectif fournisseurs créditeurs	479,97	0,08	1 319,52	0,26	(839,55)	-63,63
Fournisseurs	57 988,39	10,04	36 366,60	7,11	21 621,79	59,46
Fournisseurs - fnp	15 352,73	2,66	10 665,46	2,08	4 687,27	43,95
Dettes fiscales et sociales	45 841,63	7,94	55 057,07	10,76	(9 215,44)	-16,74
Provision pour congés payés			973,84	0,19	(973,84)	-100,0
Urssaf	13 938,00	2,41	18 321,00	3,58	(4 383,00)	-23,92
Retraite nc+c déclaration	4 175,66	0,72	5 480,38	1,07	(1 304,72)	-23,81
Prévoyance déclaration	2 358,81	0,41	2 520,96	0,49	(162,15)	-6,43
Mutuelle complémentaire santé	1 541,10	0,27	1 440,30	0,28	100,80	7,00
Provis. pour charges sociales			478,64	0,09	(478,64)	-100,0
Organismes sociaux cap	6 426,11	1,11	6 054,00	1,18	372,11	6,15
Prélèvement à la source	1 204,00	0,21	1 537,00	0,30	(333,00)	-21,67
Tva à décaisser	6 902,00	1,20	7 873,00	1,54	(971,00)	-12,33
Tva collectée à régulariser	1 570,95	0,27			1 570,95	
Tva sur factures à établir	5 557,00	0,96	7 132,95	1,39	(1 575,95)	-22,09
Taxe sur les salaires	2 168,00	0,38	3 245,00	0,63	(1 077,00)	-33,19
Autres dettes	2 881,80	0,50			2 881,80	
Clients	1 981,80	0,34			1 981,80	
Clients, avoirs à établir	900,00	0,16			900,00	
Produits constatés d'avance	104 621,46	18,11	70 480,71	13,78	34 140,75	48,44
Produits constatés d'avance	104 621,46	18,11	70 480,71	13,78	34 140,75	48,44

Détail du Passif

	01/01/2024 31/12/2024	12,00 mois	01/01/2023 31/12/2023	12,00 mois	Variations	%
Total du passif	577 552,66	100,00	511 619,01	100,00	65 933,65	12,89

Détail du Compte de Résultat

	01/01/2024 31/12/2024	12,00 mois	01/01/2023 31/12/2023	12,00 mois	Variations	%
Total des produits d'exploitation	887 125,01	100,00	923 709,51	100,00	(36 584,50)	-3,96
Ventes de biens et services	272 613,36	30,73	291 170,63	31,52	(18 557,27)	-6,37
Ventes de prestations de service	272 613,36	30,73	291 170,63	31,52	(18 557,27)	-6,37
Formations - inscriptions stages	83 361,75	9,40	92 090,00	9,97	(8 728,25)	-9,48
Formations spécifiques	70 029,24	7,89	74 296,66	8,04	(4 267,42)	-5,74
Accompagnement tvable	119 222,37	13,44	124 783,97	13,51	(5 561,60)	-4,46
Produits de tiers financeurs	533 989,68	60,19	590 893,44	63,97	(56 903,76)	-9,63
Concours publics et subventions	533 989,68	60,19	590 893,44	63,97	(56 903,76)	-9,63
Agences de l'eau			134 571,52	14,57	(134 571,52)	-100,0
Agence de l'Eau Loire-Bretagne	55 931,07	6,30			55 931,07	
Agence de l'Eau Adour-Garonne	26 785,12	3,02			26 785,12	
Drajes	8 122,00	0,92	11 607,00	1,26	(3 485,00)	-30,02
Dreal	28 949,03	3,26	41 294,70	4,47	(12 345,67)	-29,90
Région	380 614,40	42,90	366 531,76	39,68	14 082,64	3,84
Départements	5 000,00	0,56	5 000,00	0,54		
Communes, intercommunalités	28 588,06	3,22	19 582,50	2,12	9 005,56	45,99
Autres étab. publics			12 305,96	1,33	(12 305,96)	-100,0
Autres produits d'exploitation	80 521,97	9,08	41 645,44	4,51	38 876,53	93,35
Reprises sur amts, dép, prov et transferts de char	18 752,15	2,11	19 142,93	2,07	(390,78)	-2,04
Transfert de charges tva	2 796,76	0,32	3 151,40	0,34	(354,64)	-11,25
lj cpam	8 201,46	0,92	3 752,82	0,41	4 448,64	118,54
lj prévoyance	3 196,68	0,36	2 366,36	0,26	830,32	35,09
Frais déplacement	2 646,75	0,30	3 806,82	0,41	(1 160,07)	-30,47
Rembt uniformation	1 910,50	0,22	6 065,53	0,66	(4 155,03)	-68,50
Utilisations des fonds dédiés	61 769,82	6,96	22 502,51	2,44	39 267,31	174,50
Utilisation des fonds dédiés	61 769,82	6,96	22 502,51	2,44	39 267,31	174,50
Total des charges d'exploitation	838 271,50	94,49	901 076,62	97,55	(62 805,12)	-6,97
Autres achats et charges externes	261 311,43	29,46	277 856,12	30,08	(16 544,69)	-5,95
Carburants	2 094,89	0,24	2 461,77	0,27	(366,88)	-14,90
Petites fournitures	683,42	0,08	483,19	0,05	200,23	41,44
Fournitures de bureau	2 469,58	0,28	5 295,80	0,57	(2 826,22)	-53,37
Repro-impression	5 731,24	0,65	7 150,59	0,77	(1 419,35)	-19,85
Photocopies sharp	110,66	0,01	1 696,57	0,18	(1 585,91)	-93,48
Ss-traitance intervenants	6 645,60	0,75	11 855,72	1,28	(5 210,12)	-43,95
Ss-traitance maquettage	17 674,00	1,99	19 638,20	2,13	(1 964,20)	-10,00
Ss-traitance internet	600,00	0,07	374,26	0,04	225,74	60,32
Sous-traitance routage			114,76	0,01	(114,76)	-100,0
Ss-traitance partenaires	80 933,72	9,12	86 850,00	9,40	(5 916,28)	-6,81
Crédit bail mobilier	1 082,67	0,12	4 330,68	0,47	(3 248,01)	-75,00
Location salles	13 980,42	1,58	11 544,70	1,25	2 435,72	21,10
Location véhicule	4 362,84	0,49	3 920,70	0,42	442,14	11,28
Location matériel	8 383,64	0,95	6 624,45	0,72	1 759,19	26,56
Location bureaux siège	9 636,13	1,09	9 600,00	1,04	36,13	0,38
Entretien véhicule	827,54	0,09			827,54	
Entretien ménage	3 403,60	0,38	3 295,80	0,36	107,80	3,27
Maintenance	12 494,52	1,41	13 009,48	1,41	(514,96)	-3,96
Primes d'assurance siège	3 185,38	0,36	2 988,19	0,32	197,19	6,60
Assurance raqvam	1 129,59	0,13	1 006,09	0,11	123,50	12,28
Documentation technique	693,98	0,08	302,38	0,03	391,60	129,51
Formation professionnelle	2 289,00	0,26	7 368,00	0,80	(5 079,00)	-68,93

Détail du Compte de Résultat

	01/01/2024 31/12/2024	12,00 mois	01/01/2023 31/12/2023	12,00 mois	Variations	%
Frais de séminaire et conférence			200,00	0,02	(200,00)	-100,0
Honoraires	18 566,94	2,09	17 234,80	1,87	1 332,14	7,73
Honoraires audit	2 472,00	0,28			2 472,00	
Frais dép	30,00		1 001,60	0,11	(971,60)	-97,00
Frais dép. bauer 03	266,67	0,03	228,04	0,02	38,63	16,94
Frais dép. cardinal-andré 04	1 963,92	0,22	471,50	0,05	1 492,42	316,53
Frais dép. fortin 08	195,93	0,02	92,80	0,01	103,13	111,13
Frais dép. eraud 15	2 427,91	0,27	1 999,12	0,22	428,79	21,45
Frais dép. dekens 41	1 176,58	0,13	632,86	0,07	543,72	85,91
Frais dép. intervenants	226,26	0,03	127,80	0,01	98,46	77,04
Frais dép. président	1 662,80	0,19	1 630,63	0,18	32,17	1,97
Frais dép. bonneau 42	1 018,61	0,11	686,78	0,07	331,83	48,32
Frais dép. guiné 44	3 090,64	0,35	2 435,91	0,26	654,73	26,88
Frais dép. béteau 45	1 075,50	0,12	1 030,45	0,11	45,05	4,37
Frais dép. le moal 46	1 616,53	0,18	1 458,72	0,16	157,81	10,82
Frais dép. rebibo 84	75,15	0,01	858,03	0,09	(782,88)	-91,24
Frais dép. partenaires	2 888,34	0,33	2 972,51	0,32	(84,17)	-2,83
Restauration personnel	8 174,73	0,92	8 836,38	0,96	(661,65)	-7,49
Restauration hors personnel	4 887,24	0,55	8 247,55	0,89	(3 360,31)	-40,74
Hébergement	11 735,27	1,32	11 499,29	1,24	235,98	2,05
Frais de déménagement	3 769,78	0,42			3 769,78	
Affranchissements	3 082,88	0,35	4 758,62	0,52	(1 675,74)	-35,21
Téléphone	5 434,78	0,61	5 679,83	0,61	(245,05)	-4,31
Internet siège	3 521,55	0,40	2 538,33	0,27	983,22	38,73
Frais bancaires	531,18	0,06	453,11	0,05	78,07	17,23
Frais divers	3 007,82	0,34	2 870,13	0,31	137,69	4,80
Impôts, taxes et versements assimilés	21 862,70	2,46	19 950,71	2,16	1 911,99	9,58
Taxe sur les salaires	12 520,00	1,41	11 530,00	1,25	990,00	8,59
Formation professionnelle continue	8 655,70	0,98	8 071,71	0,87	583,99	7,24
Cotisation foncière des entreprises	687,00	0,08	349,00	0,04	338,00	96,85
Salaires et traitements	388 570,56	43,80	373 669,40	40,45	14 901,16	3,99
Salaires bruts	380 616,94	42,90	366 901,53	39,72	13 715,41	3,74
Cp : variations	(973,84)	-0,11	299,89	0,03	(1 273,73)	-424,7
Indemnités journalières cpam	8 256,27	0,93	3 742,10	0,41	4 514,17	120,63
Indemnité télétravail	671,19	0,08	725,88	0,08	(54,69)	-7,53
Prime inflation			2 000,00	0,22	(2 000,00)	-100,0
Charges sociales	152 200,32	17,16	146 587,21	15,87	5 613,11	3,83
Urssaf patronales	97 744,42	11,02	91 959,98	9,96	5 784,44	6,29
Retraite nc+c patronales	29 445,86	3,32	28 347,93	3,07	1 097,93	3,87
Prévoyance patronales	9 295,76	1,05	8 932,98	0,97	362,78	4,06
Mutuelle complémentaire santé	14 951,16	1,69	13 308,00	1,44	1 643,16	12,35
Charges sociales s/ cp	(478,64)	-0,05	105,47	0,01	(584,11)	-553,8
Médecin du travail	1 241,76	0,14	1 012,80	0,11	228,96	22,61
Gratification stagiaires			2 920,05	0,32	(2 920,05)	-100,0
Dotations aux amortissements et aux dépréciation	1 634,74	0,18	2 524,75	0,27	(890,01)	-35,25
Dot. amort. immo. corporelles	1 634,74	0,18	2 524,75	0,27	(890,01)	-35,25
Dotations aux provisions	6 389,00	0,72	8 616,00	0,93	(2 227,00)	-25,85
Dot. provision ifc	6 389,00	0,72	8 616,00	0,93	(2 227,00)	-25,85
Reports en fonds dédiés	6 302,75	0,71	71 872,43	7,78	(65 569,68)	-91,23
Engagement à réaliser s/ subvent	6 302,75	0,71	71 872,43	7,78	(65 569,68)	-91,23
Résultat d'exploitation	48 853,51	5,51	22 632,89	2,45	26 220,62	115,85

Détail du Compte de Résultat

	01/01/2024 31/12/2024	12,00 mois	01/01/2023 31/12/2023	12,00 mois	Variations	%
Total des produits financiers	2 692,65	0,30	1 507,27	0,16	1 185,38	78,64
Produits autres valeurs mob. & créances actif imm.	263,12	0,03	278,30	0,03	(15,18)	-5,45
Produits immo. financières	263,12	0,03	278,30	0,03	(15,18)	-5,45
Autres intérêts et produits assimilés	2 429,53	0,27	1 228,97	0,13	1 200,56	97,69
Autres produits financiers	2 429,53	0,27	1 228,97	0,13	1 200,56	97,69
Total des charges financières						
Résultat financier	2 692,65	0,30	1 507,27	0,16	1 185,38	78,64
Résultat courant avant impôts	51 546,16	5,81	24 140,16	2,61	27 406,00	113,53
Total des produits exceptionnels	10 595,21	1,19	584,24	0,06	10 010,97	N/S
Produits exceptionnels sur opérations de gestion	10 573,12	1,19	584,24	0,06	9 988,88	N/S
Prod. except. opérat. gestion	10 573,12	1,19	584,24	0,06	9 988,88	N/S
Produits exceptionnels sur opérations en capital	22,09				22,09	
Quote-part subv.résultat	22,09				22,09	
Total des charges exceptionnelles	1,54		49,10	0,01	(47,56)	-96,86
Charges exceptionnelles sur opération de gestion	1,54		49,10	0,01	(47,56)	-96,86
Charges exc. opér. de gestion	1,54		21,10		(19,56)	-92,70
Pénalités, amendes fiscales et pénales			28,00		(28,00)	-100,0
Résultat exceptionnel	10 593,67	1,19	535,14	0,06	10 058,53	N/S
Excédent ou déficit de l'exercice	62 139,83	7,00	24 675,30	2,67	37 464,53	151,83
Contributions volontaires en nature	24 804,92	2,80	25 889,59	2,80	(1 084,67)	-4,19
Dons en nature	446,00	0,05	482,00	0,05	(36,00)	-7,47
Dons en nature	446,00	0,05	482,00	0,05	(36,00)	-7,47
Prestations en nature	10 585,20	1,19	13 497,30	1,46	(2 912,10)	-21,58
Prestations en nature	10 585,20	1,19	13 497,30	1,46	(2 912,10)	-21,58
Bénévolat	13 773,72	1,55	11 910,29	1,29	1 863,43	15,65
Benevolat	13 773,72	1,55	11 910,29	1,29	1 863,43	15,65
Charges des contributions volontaires en nature	24 804,92	2,80	25 889,59	2,80	(1 084,67)	-4,19
Secours en nature	446,00	0,05	482,00	0,05	(36,00)	-7,47
Secours en nature	446,00	0,05	482,00	0,05	(36,00)	-7,47
Mise à disposition gratuite biens	8 035,20	0,91	12 847,30	1,39	(4 812,10)	-37,46
Mise a disposition gratuite de biens	8 035,20	0,91	12 847,30	1,39	(4 812,10)	-37,46
Prestations	2 550,00	0,29	650,00	0,07	1 900,00	292,31
Prestations	2 550,00	0,29	650,00	0,07	1 900,00	292,31

Détail du Compte de Résultat

	01/01/2024	12,00	01/01/2023	12,00		
	31/12/2024	mois	31/12/2023	mois	Variations	%
Personnel bénévole	13 773,72	1,55	11 910,29	1,29	1 863,43	15,65
Personnel benevole	13 773,72	1,55	11 910,29	1,29	1 863,43	15,65

DOCUMENTS DE GESTION

Analyse des marges

	01/01/2024 31/12/2024	12,00 mois	01/01/2023 31/12/2023	12,00 mois	Ecart	%
ACTIVITE COMMERCIALE						
Ventes de marchandises						
Achats de marchandises						
Variation stocks de marchandises						
Total des achats revendus						
MARGE COMMERCIALE (a)						
ACTIVITE DE PRODUCTION						
Production vendue (et services)	272 613,36	100,00	291 170,63	100,00	(18 557,27)	-6,37
Production stockée						
Production immobilisée						
Production de la période	272 613,36	100,00	291 170,63	100,00	(18 557,27)	-6,37
Achats de matières premières						
Variation de stocks de matières						
Achats de sous-traitance directe						
Total des achats consommés						
MARGE SUR COUT DES MATIERES	272 613,36	100,00	291 170,63	100,00	(18 557,27)	-6,37
SYNTHESE DE L'ACTIVITE						
Ventes de marchandises						
Production de la période	272 613,36	100,00	291 170,63	100,00	(18 557,27)	-6,37
ACTIVITE DE LA PERIODE	272 613,36	100,00	291 170,63	100,00	(18 557,27)	-6,37
Marge commerciale						
Marge sur coût des matières	272 613,36	100,00	291 170,63	100,00	(18 557,27)	-6,37
MARGE SUR MATIERES ET ACHATS	272 613,36	100,00	291 170,63	100,00	(18 557,27)	-6,37

Soldes Intermédiaires de Gestion

	01/01/2024 31/12/2024	12,00 mois	01/01/2023 31/12/2023	12,00 mois	Ecart	%
CHIFFRE D'AFFAIRES	272 613,36	100,00	291 170,63	100,00	(18 557,27)	-6,37
Ventes de marchandises						
- Achats de marchandises						
- Variation stocks de marchandises						
MARGE COMMERCIALE (a)						
Production vendue	272 613,36	100,00	291 170,63	100,00	(18 557,27)	-6,37
+ Variation production stockée						
+ Production immobilisée						
PRODUCTION DE L'EXERCICE	272 613,36	100,00	291 170,63	100,00	(18 557,27)	-6,37
- Achats stockés approvisionnement						
- Variation des stocks et approvisionnement						
- Achats de sous-traitance directe						
MARGE BRUTE PRODUCTION (b)	272 613,36	100,00	291 170,63	100,00	(18 557,27)	-6,37
MARGES (Commerciale + Production)	272 613,36	100,00	291 170,63	100,00	(18 557,27)	-6,37
- Achats non stockés (c)	11 089,79	4,07	17 087,92	5,87	(5 998,13)	-35,10
- Autres charges externes (c)	247 574,89	90,82	256 961,38	88,25	(9 386,49)	-3,65
CONSOMMATION DE L'EXERCICE EN PROVENANCE DES TIERS	258 664,68	94,88	274 049,30	94,12	(15 384,62)	-5,61
VALEUR AJOUTÉE PRODUITE (a+b-c)	13 948,68	5,12	17 121,33	5,88	(3 172,65)	-18,53
+ Subventions d'exploitation	533 989,68	195,88	590 893,44	202,94	(56 903,76)	-9,63
- Impôts, taxes sur rémunérations	21 175,70	7,77	19 601,71	6,73	1 573,99	8,03
- Autres impôts et taxes	687,00	0,25	349,00	0,12	338,00	96,85
- Salaires et traitements	388 570,56	142,54	373 669,40	128,33	14 901,16	3,99
- Charges sociales	152 200,32	55,83	146 587,21	50,34	5 613,11	3,83
EXCÉDENT BRUT D'EXPLOITATION	(14 695,22)	-5,39	67 807,45	23,29	(82 502,67)	-121,67
+ Reprises sur amortissements et provisions						
+ Autres produits d'exploitation	61 769,82	22,66	22 502,51	7,73	39 267,31	174,50
+ Transfert de charges d'exploitation	16 105,40	5,91	15 336,11	5,27	769,29	5,02
- Dotations aux amort.,dépréciations et provisions	8 023,74	2,94	11 140,75	3,83	(3 117,01)	-27,98
- Autres charges de gestion courante	6 302,75	2,31	71 872,43	24,68	(65 569,68)	-91,23
RÉSULTAT EXPLOITATION	48 853,51	17,92	22 632,89	7,77	26 220,62	115,85
Bénéfice-perte sur opérations en commun						
+ Produits financiers	2 692,65	0,99	1 507,27	0,52	1 185,38	78,64
- Charges financières						
RÉSULTAT COURANT AVANT IMPÔTS	51 546,16	18,91	24 140,16	8,29	27 406,00	113,53
Produits exceptionnels	10 595,21	3,89	584,24	0,20	10 010,97	N/S
- Charges exceptionnelles	1,54		49,10	0,02	(47,56)	-96,86
RÉSULTAT EXCEPTIONNEL	10 593,67	3,89	535,14	0,18	10 058,53	N/S
- Participation des salariés						
- Impôts sur les bénéfices						
RÉSULTAT DE L'EXERCICE	62 139,83	22,79	24 675,30	8,47	37 464,53	151,83

Tableau de Financement

		31/12/2024		31/12/2023	
Etat en valeurs brutes		Début d'exercice	Fin d'exercice	Emplois/Ressources	Emplois/Ressources
ACTIF CIRCULANT	Stocks				
	Clients	120 680,75	78 703,96	(41 976,79)	69 611,33
	Autres créances	285 702,24	421 858,65	136 156,41	(22 433,19)
	TOTAL ACTIF CIRCULANT	406 382,99	500 562,61	94 179,62	47 178,14
DETTES A COURT TERME	Fournisseurs	48 351,58	73 821,09	(25 469,51)	14 168,44
	Fournisseurs d'immobilisations				
	Autres dettes	235 901,30	204 800,44	31 100,86	(28 516,02)
	TOTAL DETTES A COURT TERME	284 252,88	278 621,53	5 631,35	(14 347,58)
BESOIN EN FONDS DE ROULEMENT		122 130,11	221 941,08	99 810,97	32 830,56
TRESORERIE	Disponible	102 390,04	71 954,78	(30 435,26)	862,89
	Concours bancaires courants & soldes créditeurs de banque				
TOTAL TRESORERIE		102 390,04	71 954,78	(30 435,26)	862,89
FONDS DE ROULEMENT NET GLOBAL		224 520,15	293 895,86	69 375,71	33 693,45

Emplois exprimés en positif - Ressources exprimées en négatif

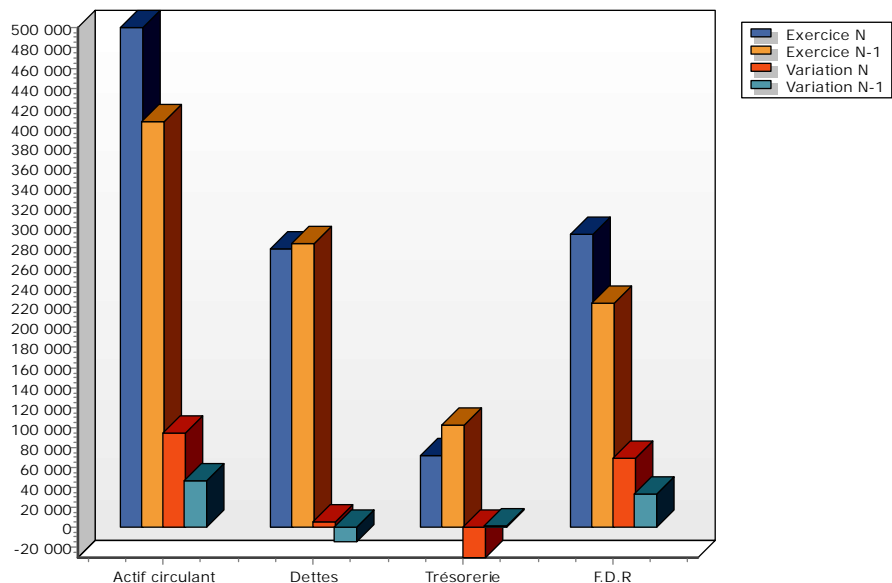


Tableau des Emplois et Ressources

Etat en valeurs brutes		31/12/2024	31/12/2023
EMPLOIS	Distributions mises en paiement au cours de l'exercice		
	Acquisitions d'éléments de l'actif immobilisé :		
	Immobilisations incorporelles		
	Immobilisations corporelles	3 824,03	2 122,60
	Immobilisations financières		
	Charges à répartir sur plusieurs exercices (a)		
	Réductions de capitaux propres et prélèvements		
	Remboursements de dettes financières (b)		
	TOTAL DES EMPLOIS	3 824,03	2 122,60
Détermination de la Capacité d'autofinancement	Excédent (ou insuffisance) Brut d'Exploitation (E.B.E.)	(14 695,22)	67 807,45
	+ Transferts de charges (d'exploitation)	16 105,40	15 336,11
	+ Autres produits (d'exploitation)	61 769,82	22 502,51
	- Autres charges (d'exploitation)	6 302,75	71 872,43
	+ Quotes-parts de résultat sur opérations faites en commun		
	+ Produits financiers	2 692,65	1 507,27
	- Charges financières		
	+ Produits exceptionnels	10 573,12	584,24
	- Charges exceptionnelles	1,54	49,10
	- Participation des salariés aux fruits de l'expansion		
	- Impôts sur les bénéfices		
	= CAPACITE D'AUTOFINANCEMENT DE L'EXERCICE	70 141,48	35 816,05
RESSOURCES	Capacité d'autofinancement de l'exercice	70 141,48	35 816,05
	Cessions ou réductions d'éléments de l'actif immobilisé :		
	Cessions d'immobilisations incorporelles		
	Cessions d'immobilisations corporelles		
	Cessions ou réduction d'immobilisations financières		
	Augmentation des capitaux propres :		
	Augmentation de capital ou apports	3 058,26	
	Augmentation des autres capitaux propres		
	Augmentation des dettes financières (b) (c)		
	TOTAL DES RESSOURCES	73 199,74	35 816,05
VARIATION DU FONDS DE ROULEMENT NET GLOBAL		69 375,71	33 693,45

(a) Montant brut transféré au cours de l'exercice

(b) Sauf concours bancaires courants et soldes créditeurs de banques

(c) Hors primes de remboursement des obligations

Analyse fonctionnelle du bilan

	31/12/2024	31/12/2023	Variations	%
Etat en valeurs brutes				
EMPLOIS STABLES				
Immobilisations incorporelles	12 954,00	61 348,32	(48 394,32)	-78,88
Immobilisations corporelles	50 645,16	270 879,26	(220 234,10)	-81,30
Immobilisations financières				
Charges à répartir				
Total emplois stables	63 599,16	332 227,58	(268 628,42)	-80,86
RESSOURCES STABLES				
Capital et réserves	196 708,13	172 032,83	24 675,30	14,34
Rétention de résultat	58 563,89	329 381,60	(270 817,71)	-82,22
Résultat	62 139,83	24 675,30	37 464,53	151,83
Subventions investissements	3 036,17		3 036,17	
Provisions réglementées				
Provisions risques et charges	37 047,00	30 658,00	6 389,00	20,84
Comptes courants d'associés				
Emprunts et dettes assimilés				
Total ressources stables	357 495,02	556 747,73	(199 252,71)	-35,79
FONDS DE ROULEMENT NET GLOBAL	293 895,86	224 520,15	69 375,71	30,90
EMPLOIS CIRCULANTS				
Stocks de matières et marchandises				
Stocks en cours de produits				
Avances et acomptes		548,42	(548,42)	-100,00
Clients et comptes rattachés	78 703,96	120 680,75	(41 976,79)	-34,78
Effets escomptés				
Autres créances d'exploitation	416 393,53	279 826,14	136 567,39	48,80
Comptes de régularisation	5 465,12	5 327,68	137,44	2,58
Total de l'actif circulant	500 562,61	406 382,99	94 179,62	23,18
RESSOURCES CIRCULANTES				
Avances reçues	35 049,45	38 490,35	(3 440,90)	-8,94
Fournisseurs et comptes rattachés	73 821,09	48 351,58	25 469,51	52,68
Dettes fiscales et sociales	45 841,63	55 057,07	(9 215,44)	-16,74
Autres dettes	2 881,80		2 881,80	
Comptes de régularisation	121 027,56	142 353,88	(21 326,32)	-14,98
Total du passif circulant	278 621,53	284 252,88	(5 631,35)	-1,98
BESOIN EN FONDS DE ROULEMENT	221 941,08	122 130,11	99 810,97	81,73
Disponibilités	61 834,78	92 270,04	(30 435,26)	-32,98
Valeurs mobilières de placement	10 120,00	10 120,00		
Total trésorerie active	71 954,78	102 390,04	(30 435,26)	-29,72
Concours bancaires				
Effets escomptés				
Total trésorerie passive				
TRESORERIE NETTE	71 954,78	102 390,04	(30 435,26)	-29,72
FONDS DE ROULEMENT NET GLOBAL	293 895,86	224 520,15	69 375,71	30,90

Bilans Comparatifs

	31/12/2022		31/12/2023		31/12/2024	
1 - Immobilisations nettes	3 248,13	0,70	2 845,98	0,56	5 035,27	0,87
2 - Valeurs d'exploitation						
3 - Réalisable	369 324,85	79,60	416 502,99	81,41	510 682,61	88,42
4 - Disponible	91 407,15	19,70	92 270,04	18,03	61 834,78	10,71

TOTAL ACTIF

463 980,13 100,00

511 619,01 100,00

577 552,66 100,00

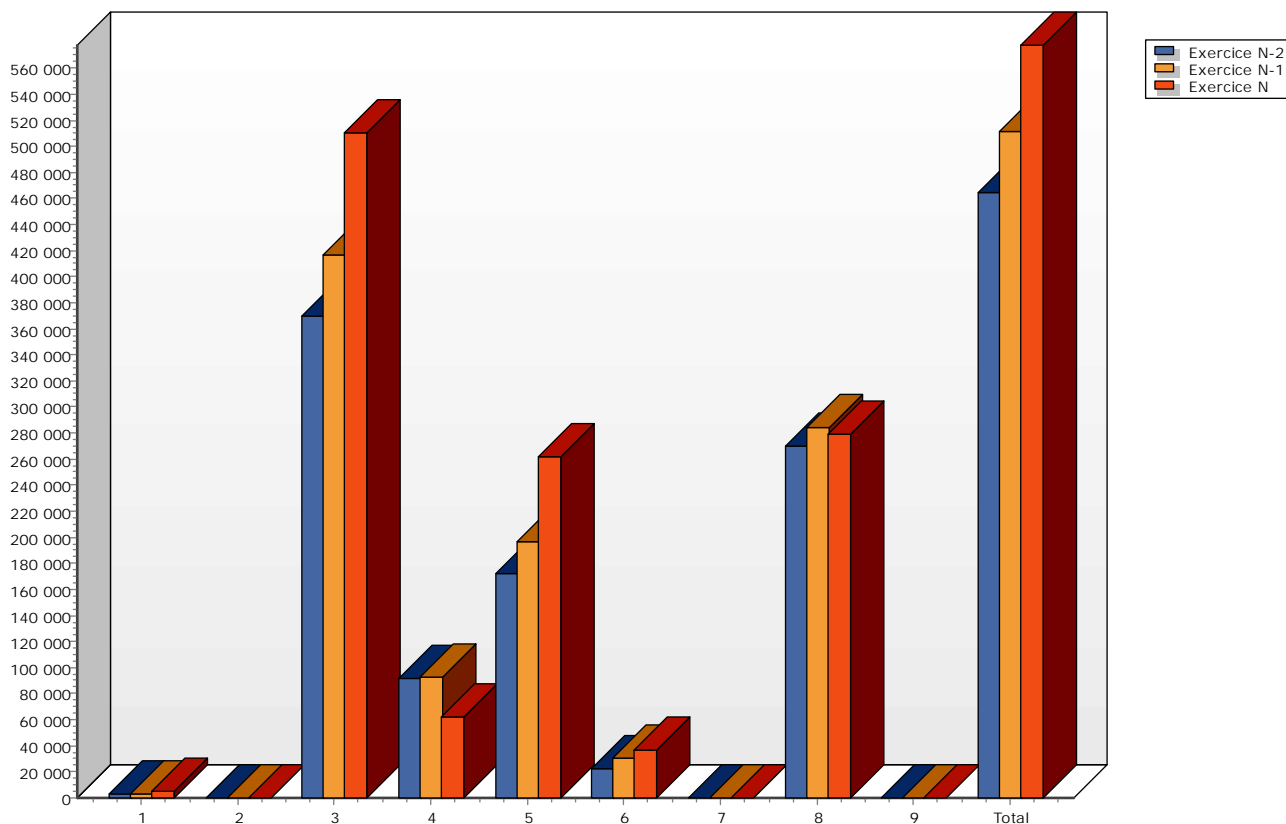
5 - Capitaux propres	172 032,83	37,08	196 708,13	38,45	261 884,13	45,34
6 - Provisions pour risques et charges	22 042,00	4,75	30 658,00	5,99	37 047,00	6,41
7 - Emprunts à long et moyen terme						
8 - Exigible à court terme	269 905,30	58,17	284 252,88	55,56	278 621,53	48,24
9 - Concours bancaires courants						

TOTAL PASSIF

463 980,13 100,00

511 619,01 100,00

577 552,66 100,00



DOCUMENTS FISCAUX



IMPÔT SUR LES SOCIÉTÉS

Exercice ouvert le	01012024	et clos le	31122024	Régime simplifié d'imposition	<input checked="" type="checkbox"/>	Régime réel normal	<input type="checkbox"/>																		
Déclaration souscrite pour le résultat d'ensemble du groupe				<input type="checkbox"/>	Si PME innovante			<input type="checkbox"/>	Si option pour le régime optionnel de taxation au tonnage art. 209-O B (entreprises de transport maritime)		<input type="checkbox"/>														
A IDENTIFICATION DE L'ENTREPRISE																									
Désignation de la société						Adresse du siège social																			
Association IFREE																									
SIRET						40770630800043																			
Adresse du principal établissement						Ancienne adresse en cas de changement																			
2 RUE DE LA MAIRIE SAINT LEGE																									
79500 SAINT LEGER DE LA MARTINIER																									
RÉGIME FISCAL DES GROUPES																									
Les entreprises placées sous le régime des groupes de sociétés, doivent déposer cette déclaration en deux exemplaires (art 223 A à U du CGI)																									
Date d'entrée dans le groupe de la société déclarante						SIRET																			
Pour les sociétés filiales, désignation, adresse du lieu d'imposition et n° d'identification de la société mère :																									
B ACTIVITÉ																									
Activités exercées				ENVIRONNEMENT				Si vous avez changé d'activité, cochez la case				<input type="checkbox"/>													
C RÉCAPITULATION DES ÉLÉMENTS D'IMPOSITION (cf. notice de la déclaration n°2065-SD)																									
1. Résultat fiscal Bénéfice imposable au taux normal												0	Bénéfice imposable à 15%			Déficit									
Résultat net de cession, de concession ou de sous-concession des brevets et droits de propriété industrielle assimilés imposable au taux de 10%																									
2. Plus-values																									
PV à long terme imposables à 15%								PV à long terme imposables à 19%								PV exonérées (art. 238 quindecies)									
Autres PV imposables à 19%								PV à long terme imposables à 0%																	
3. Abattements sur le bénéfice et exonérations																									
Entreprise nouvelle art. 44 sexies				<input type="checkbox"/>	Jeunes entreprises innovantes, art. 44 sexies-0 A				<input type="checkbox"/>	Zone franche urbaine Territoire entrepreneur art 44 octies A				<input type="checkbox"/>	Zone de revitalisation rurale, art. 44 quindecies				<input type="checkbox"/>	Zone de restructuration de la défense art 44 terdecies				<input type="checkbox"/>	
France ruralités revitalisation FRR art. 44 quindecies A				<input type="checkbox"/>	Zone franche d'activité nouvelle génération art.44 quaterdecies				<input type="checkbox"/>	Zone de développement prioritaire art. 44 septdecies				<input type="checkbox"/>	Bassins d'emploi à redynamiser, art. 44 duodecies				<input type="checkbox"/>	Autres dispositifs				<input type="checkbox"/>	
Bassins urbains à dynamiser (BUD) art.44 sexdecies				<input type="checkbox"/>	Sociétés d'investissements immobiliers cotées				<input type="checkbox"/>	Bénéfice ou déficit exonéré (indiquer + ou - selon le cas)								Plus-values exonérées relevant du taux de 15%							
4. Option pour le crédit d'impôt outre-mer dans le secteur productif, art. 244 quater W du CGI												<input type="checkbox"/>													
D IMPUTATIONS (cf. notice de la déclaration n°2065-SD)																									
1. Au titre des revenus mobiliers de source française ou étrangère, ayant donné lieu à la délivrance d'un certificat de crédits d'impôts																									
2. Au titre des revenus auxquels est attaché, en vertu d'une convention fiscale conclue avec un Etat étranger, un territoire ou une collectivité territoriale d'Outre-Mer, un crédit d'impôt représentatif de l'impôt de cet Etat, territoire ou collectivité.																									
E CONTRIBUTION ANNUELLE SUR LES REVENUS LOCATIFS (cf. notice de la déclaration n°2065-SD)																									
Recettes nettes soumises à la contribution de 2,5%																									
F COMPTABILITÉ INFORMATISÉE																									
L'entreprise dispose-t-elle d'une comptabilité informatisée ?												OUI		Si oui, indication du logiciel utilisé		COMPTA EXPERT									
Nom et adresse du professionnel de l'expertise comptable :												Nom et adresse du conseil :													
TGS FRANCE NIORT 33 rue Charles Darwin 79000 NIORT Tél : 0549178350																									
OGA/OMGA												<input type="checkbox"/>	Viseur conventionné		<input checked="" type="checkbox"/>	(Cocher la case correspondante)		Identité du déclarant :							
Nom et adresse du CGA/OMGA ou du viseur ou certificateur conventionné :												Date : 24032025				Lieu : VILLIERS EN BOIS									
N° d'agrément :																Qualité et nom du signataire : Président									
																Signature : TAPIN Jacques									
Examen de conformité fiscale (ECF)												<input type="checkbox"/>	prestataire :												

Désignation de l'entreprise
et date de clôture de l'exercice

Association IFREE
31122024

(A ne remplir que sur les exemplaires "en continu")

G	RÉPARTITION DES PRODUITS DES ACTIONS ET PARTS SOCIALES, AINSI QUE DES REVENUS ASSIMILÉS DISTRIBUÉS
---	--

1. Montant global brut des distributions correspondant aux intérêts, dividendes, revenus et autres produits des actions et parts sociales payables aux associés, actionnaires et porteurs de parts	Payées par la société elle-même (a)	
	Payées par un établissement chargé du service des titres (b)	
2. Montant des distributions correspondant à des rémunérations ou avantages dont la société ne désigne pas le (les) bénéficiaire(s)	(c)	
3. Montant des prêts, avances ou acomptes consentis aux associés, actionnaires et porteurs de parts, soit directement, soit par personnes interposées	(d)	
4. Montant des distributions autres que celles visées en (a),(b),(c) et (d) ci-dessus (A préciser par nature sur les lignes e à h)	(e)	
	(f)	
	(g)	
	(h)	
5. Montant des revenus distribués éligibles à l'abattement de 40% prévu au 2° du 3 de l'article 158 du CGI	(i)	
6. Montant des revenus distribués non éligibles à l'abattement de 40% prévu au 2° du 3 de l'article 158 du CGI	(j)	
7. Montant des revenus répartis	total (a à h)	

H	RÉMUNÉRATIONS NETTES VERSÉES AUX MEMBRES DE CERTAINES SOCIÉTÉS
---	--

[illegible]

(A ne remplir que sur les exemplaires "en continu")

Désignation de l'entreprise
et Date de clôture de l'exercice

Association IFREE
31122024

I	DIVERS		
NOM ET ADRESSE DU PROPRIETAIRE DU FONDS (en cas de gérance libre)			
ADRESSES DES AUTRES ET ABLISSEMENTS (Si ce cadre est insuffisant, joindre un état du même modèle)			
J	CADRE NE CONCERNANT QUE LES ENTREPRISES PLACÉES SOUS LE RÉGIME SIMPLIFIÉ D'IMPOSITION		
REMUNERATIONS	Montant brut des salaires, abstraction faite des sommes comprises dans les DSN et versées aux apprentis sous contrat et aux handicapés, figurant sur les DSN de 2024, montant total des bases brutes fiscales. Ils doivent être majorés, le cas échéant, des indemnités exonérées de la taxe sur les salaires, telles notamment les sommes portées au titre de la contribution de l'employeur à l'acquisition des chèques-vacances par les salariés.		380 617
	Rétrocessions d'honoraires, de commissions et de courtages		
MOINS-VALUES A LONG TERME IMPOSÉES À 0 %,15% ou 19 %			
	Taux de 0 %	Taux de 15 % (art. 219 I a ter et a quater)	Taux de 19 %
MVLT restant à reporter à l'ouverture de l'exercice			
MVLT imputée sur les PVLTL de l'exercice			
MVLT réalisée au cours de l'exercice			
MVLT restant à reporter			
K	CADRE NE CONCERNANT QUE LES ORGANISMES BENEFICIAIRES DE DONNS (article 222 bis du CGI)		
Montant cumulé des dons et versements mentionnés sur les reçus, attestations ou tous autres documents et perçus au titre de l'exercice			
Nombre de reçus, attestations ou tous autres documents délivrés au titre de l'exercice			

Désignation de l'entreprise		Association IFREE		2 RUE DE LA MAIRIE SAINT LEGE		Néant <input type="checkbox"/>	
Adresse de l'entreprise		79500 SAINT LEGER DE LA MARTINIER		Durée de l'exercice en nombre de mois *		12	
SIRET		4 0 7 7 0 6 3 0 8 0 0 0 4 3		Durée de l'exercice précédent *		12	
				Exercice N clos le		31122024	
				Exercice N-1 clos le		31122023	
ACTIF		Brut 1		Amortissements-Provisions 2		Net 3	
						Net 4	
ACTIF IMMOBILISE	Immobilisations { Fonds commercial* incorporelles { Autres*	010		012			
		014	12 954	016	12 954		
	Immobilisations corporelles*	028	50 645	030	45 610	5 035	2 846
	Immobilisations financières* (1)	040		042			
	Total I (5)	044	63 599	048	58 564	5 035	2 846
ACTIF CIRCULANT	STOCKS	Matières premières, approvisionnements, en cours de production *	050		052		
		Marchandises *	060		062		
	Avances et acomptes versés sur commandes	064		066		548	
	Créances { Clients et comptes rattachés* (2) { Autres* (3)	068	78 704	070	78 704	120 681	
		072	416 394	074	416 394	279 826	
	Valeurs mobilières de placement	080	10 120	082	10 120	10 120	
	Disponibilités	084	61 835	086	61 835	92 270	
	Charges constatées d'avance *	092	5 465	094	5 465	5 328	
	Total II	096	572 517	098	572 517	508 773	
	Total général (I + II)	110	636 117	112	58 564	577 553	511 619
PASSIF				Exercice N NET		Exercice N-1 NET	
CAPITAUX PROPRES	Capital social ou individuel *	120					
	Ecart de réévaluation	124					
	Réserve légale	126					
	Réserves réglementées*	130					
	Autres réserves (dont réserve relative à l'achat d'oeuvres originales d'artistes vivants* 131)	132					
	Report à nouveau	134	196 708		172 033		
	Résultat de l'exercice	136	62 140		24 675		
	Subventions d'investissement	137	3 036				
	Provisions réglementées	140					
	Total I	142	261 884		196 708		
Provisions pour risques et charges	154	37 047		30 658			
DETTES (4)	Emprunts et dettes assimilées	156					
	Avances et acomptes reçus sur commandes en cours	164	35 049		38 490		
	Fournisseurs et comptes rattachés *	166	73 821		48 352		
	Dettes fiscales et sociales (dont montant de la TVA 169 14 030)	172	45 842		55 057		
	Comptes courants d'associés	173					
	Autres dettes	175	2 882				
	Produits constatés d'avance	174	121 028		142 354		
	Total III	176	278 622		284 253		
Total général (I + II + III)		180	577 553		511 619		
RENVOIS	(1) Dont immobilisations financières à moins d'un an	193		(4) Dont dettes à plus d'un an	195		
	(2) Dont créances à plus d'un an	197		(5) Coût de revient des immobilisations acquises ou créées au cours de l'exercice *	182	3 824	
	(3) Dont comptes courants d'associés débiteurs	199		Prix de vente hors TVA des immobilisations cédées au cours de l'exercice *	184		

Formulaire obligatoire (article 302 septies A-bis du Code général des impôts)		Désignation de l'entreprise: Association IFREE		Néant		
A - RÉSULTAT COMPTABLE				Exercice N clos le 31122024		
				Exercice N-1 clos le 31122023		
PRODUITS D'EXPLOITATION	Ventes de marchandises *	209		210		
	Production vendue { biens dont export et livraisons services * intracommunautaires }	215		214		
		217		218	272 613	
	Production stockée * (Variation du stock en produits intermédiaires, produits finis et en cours de production)			222		
	Production immobilisée *			224		
	Subventions d'exploitation reçues			226	533 990	
	Autres produits			230	80 522	
Total des produits d'exploitation hors TVA (I)				232	887 125	
CHARGES D'EXPLOITATION	Achats de marchandises * (y compris droits de douane)			234		
	Variation de stock (marchandises) *			236		
	Achats de matières premières et autres approvisionnements* (y compris droits de douane)			238		
	Variation de stock (matières premières et approvisionnement)*			240		
	Autres charges externes* : (dont crédit bail : - mobilier : 1 083 - immobilier :)			242	261 311	
	Impôts, taxes et versements assimilés (dont taxe professionnelle CFE et CVAE *)	243		244	21 863	
	Rémunérations du personnel *			250	388 571	
	Charges sociales (cf. renvoi 380 du 2033-D)			252	152 200	
	Dotations aux amortissements * (dont amortissement du fonds de commerce article 39, 1-2°, al.3 du CGI)	255		254	1 635	
	Dotations aux provisions			256	6 389	
	Autres charges { dont provisions fiscales pour implantations commerciales à l'étranger * dont cotisations versées aux organisations syndicales et professionnelles }	259		262	6 303	
		260				
	Total des charges d'exploitation (II)				264	838 272
1 - RÉSULTAT D'EXPLOITATION (I - II)				270	48 854	
PRODUITS ET CHARGES DIVERS	Produits financiers (III)			280	2 693	
	Produits exceptionnels (IV)			290	10 595	
	Charges financières (V)			294		
	Charges exceptionnelles { Dont amortissement des souscriptions dans des PME innovantes (art 217 octies) Dont amortissement exceptionnel de 25% des constructions nouvelles (art 39 quinquiés D) }	347		300	2	
		348				
	Impôts sur les bénéfices * (VII)			306		
	2 - BÉNÉFICE OU PERTE : Produits (I + III + IV) - Charges (II + V + VI + VII)				310	62 140
B - RÉSULTAT FISCAL Reporter le bénéfice comptable col. 1, le déficit comptable col. 2				312	62 140	
Réintégrations	Rémunérations et avantages personnels non déductibles*			316		
	Amortissements excédentaires (art. 39-4 C.G.I.) et autres amortissements non déductibles			318	904	
	Provisions non déductibles*			322		
	Impôts et taxes non déductibles * (cf page 7 de la notice 2033-NOT-SD)			324		
	Divers*, dont intérêts excédentaires des cptes-cts d'associés	247		330	6 389	
	Fraction des loyers à réintégrer dans le cadre d'un crédit bail immobilier et de levée d'option (Part de loyers dispensée de réintégration (art. 239 sexies D))	249		251		
	Charges afférentes à l'activité relevant du régime optionnel de taxation au tonnage des entreprises de transport maritime			998		
	Résultat fiscal afférent à l'activité relevant du régime optionnel de taxation au tonnage des entreprises de transport maritime			999		
	Produits afférents à l'activité relevant du régime optionnel de taxation au tonnage des entreprises de transport maritime				997	
	Détails des déductions :				342	
Entreprises nouvelles (44. sexies)	986		Jeune entreprise innovante (44. sexies A)	989		
			Bassins d'emploi à redynamiser (art. 44 duodécies)	991		
ZFA NG (44 quaterdecies)	345		Investissements et souscriptions outre-mer	344		
Zone franche urbaine (44 octies A)	987		Zones de reconstruction de la défense (44 terdecies)	127		
dont divers*	346		Dédution exceptionnelle (art 39 decies)	655		
	643		Dédution exceptionnelle (art 39 decies B)	645		
	648		Dédution exceptionnelle (art 39 decies C)	647		
			Déductions exceptionnelles (art. 59 decies F)	990		
RÉSULTAT FISCAL AVANT IMPUTATION DES DÉFICITS ANTÉRIEURS				352	69 433	
Déficits	Déficit de l'exercice reporté en arrière * (Entreprises I.S. seulement)			356		
	Déficits antérieurs reportables : * 79.949 dont imputés sur le résultat :			360	69 433	
RÉSULTAT FISCAL APRÈS IMPUTATION DES DÉFICITS				370		

* Des explications concernant cette rubrique sont données dans la notice 2033-NOT.

2033B - Divers à réintégrer au 31/12/2024

Libellé	Montant
PROVISION IFC	6 389
Totalisation	6 389

Formulaire obligatoire (article 302 Septies A bis du Code général des impôts)										Désignation de l'entreprise : Association IFREE										Néant <input type="checkbox"/> *	
I		IMMOBILISATIONS		Valeur brute des immobilisations au début de l'exercice		Augmentations		Diminutions		Valeur brute des immobilisations à la fin de l'exercice		Réévaluation légale *									
		ACTIF IMMOBILISE										Valeur d'origine des immobilisations en fin d'exercice									
Immobilisations incorporelles	Fonds commercial	400		402		404		406													
	Autres	410	61 348	412		414	48 394	416	12 954												
Immobilisations corporelles	Terrains	420		422		424		426													
	Constructions	430	27 415	432		434	22 788	436	4 627												
	Installations techniques matériel et outillage industriels	440		442		444		446													
	Installations générales agencements divers	450	7 207	452		454	5 661	456	1 546												
	Matériel de transport	460	86 793	462		464	86 793	466													
	Autres immobilisations corporelles	470	149 464	472	3 824	474	108 816	476	44 472												
Immobilisations financières		480		482		484		486													
TOTAL		490	332 228	492	3 824	494	272 452	496	63 599												
II		AMORTISSEMENTS		Montant des amortissements au début de l'exercice		Augmentations : dotations de l'exercice		Diminutions : amortissements afférents aux éléments sortis de l'actif et reprises		Montant des amortissements à la fin de l'exercice											
		IMMOBILISATIONS AMORTISSABLES																			
Fonds commercial		495		497		498		499													
Autres immobilisations incorporelles		500	61 348	502		504	48 394	506	12 954												
Immobilisations corporelles	Terrains	510		512		514		516													
	Constructions	520	26 653	522	578	524	22 788	526	4 443												
	Installations techniques matériel et outillage industriels	530		532		534		536													
	Installations générales, agencements, aménagements divers	540	6 680	542	309	544	5 661	546	1 329												
	Matériel de transport	550	86 793	552		554	86 793	556													
	Autres immobilisations corporelles	560	147 907	562	747	564	108 816	566	39 838												
TOTAL		570	329 382	572	1 635	574	272 452	576	58 564												
III		PLUS-VALUES, MOINS-VALUES		(19 %, 15 % et 0 % pour les entreprises à l'IS, 12,8 % pour les entreprises à l'IR) (Si ce cadre est insuffisant, joindre un état du même modèle)																	
Nature des immobilisations cédées virées de poste à poste, mises hors service ou réintégrées dans le patrimoine privé y compris les produits de la propriété industrielle.		1	2	3	4	5	Cf. état 2033C-Détail														
		6	7	8	9	10															
Immobilisation	Valeur d'actif *	Amortissements *	Valeur résiduelle	Prix de cession *	Plus ou moins-values																
	①	②	③	④	Court terme *	Long terme															
					⑤	19 %	15 % ou 12,80 %	0 %													
						⑥	⑦	⑧													
1																					
2																					
3																					
4																					
5	272 452	272 452																			
6																					
7																					
8																					
9																					
10																					
TOTAL	578	272 452	580	272 452	582	584	586	581	587	589											
Plus-values taxables à 19 % ⁽¹⁾		579		Régularisations	590	583	594	595													
TOTAL					596	585	597	599													

* Des explications concernant cette rubrique sont données dans la notice 2033-NOT.

(1) Ces plus-values sont imposables aux taux de 19 % en application des articles 238 bis JA, 210F et 208C du CGI. Joindre un état établi selon le même modèle, indiquant les modalités de calcul de ces plus values.

④

RELEVÉ DES PROVISIONS - AMORTISSEMENTS DÉROGATOIRES - DÉFICITS REPORTABLES - DIVERS

Formulaire obligatoire (article 302 Septies
A bis du Code général des impôts)Désignation de l'entreprise : **Association IFREE**Néant ☐ ***I RELEVÉ DES PROVISIONS - AMORTISSEMENTS DÉROGATOIRES**

A NATURE DES PROVISIONS		Montant au début de l'exercice		Augmentations: dotations de l'exercice		Diminutions: reprises de l'exercice		Montant à la fin de l'exercice	
Provisions réglementées	Amortissements dérogatoires	600		602		604		606	
	Dont majorations exceptionnelles de 30 %	601		603		605		607	
	Autres provisions réglementées	610		612		614		616	
Provisions pour risques et charges		620	30 658	622	6 389	624		626	37 047
Provisions pour dépréciation	Sur immobilisations	630		632		634		636	
	Sur stocks et en cours	640		642		644		646	
	Sur clients et comptes rattachés	650		652		654		656	
	Autres provisions pour dépréciation	660		662		664		666	
TOTAL		680	30 658	682	6 389	684		686	37 047

B MOUVEMENTS AFFECTANT LA PROVISION POUR AMORTISSEMENTS DÉROGATOIRES**C VENTILATION DES DOTATIONS AUX PROVISIONS ET CHARGES À PAYER
NON DÉDUCTIBLES POUR L'ASSIETTE DE L'IMPÔT
(Si le cadre C est insuffisant, joindre un état du même modèle)**

		Dotations		Reprises					
Fonds commercial	681		683						
Autres Immob. incorp.	700		705		1	Indemnités pour congés à payer, charges sociales et fiscales correspondantes			
Terrains	710		715		2				
Constructions	720		725		3				
Inst. techniques mat. et outillage	730		735		4				
Inst. générales, agencements amén. div.	740		745		5				
Matériel de transport	750		755		6				
Autres immobilisations corporelles	760		765		7				
TOTAL	770		775		Total à reporter ligne 322 du tableau n° 2033-B				780

II DÉFICITS REPORTABLES

Déficits restant à reporter au titre de l'exercice précédent (1)	982	79 949
Déficits transférés de plein droit (article 209-II-2 du CGI)	982 bis	
Déficits imputés	983	69 433
Déficits reportables	984	10 517
Déficits de l'exercice	860	
Total des déficits restant à reporter	870	10 517

IV DIVERS

Primes et cotisations complémentaires facultatives	381	
dont montant déductible des cotisations facultatives versées en application du I de l'article 154 bis du CGI dont cotisations facultatives Madelin (I de l'art. 154 bis du CGI)	325	
dont cotisations facultatives aux nouveaux plans d'épargne retraite	327	
Cotisations personnelles obligatoires de l'exploitant *	380	
dont montant déductible des cotisations sociales obligatoires hors CSG-CRDS	326	
N° du centre de gestion agréé	388	
Montant de la TVA collectée	374	26 247
Montant de la TVA déductible sur biens et services (sauf immobilisations)	378	2 714
Montant des prélèvements personnels de l'exploitant	399	
Aides perçues ayant donné droit à la réduction d'impôt prévue au 4 de l'article 238 bis du CGI pour l'entreprise donatrice	398	
Montant de l'investissement reçu qui a donné lieu à amortissement exceptionnel chez l'entreprise investisseur dans le cadre de l'article 217 octies du CGI	397	

(1) Cette case correspond au montant porté sur la ligne 870 du tableau 2033D déposé au titre de l'exercice précédent.

* Des explications concernant cette rubrique figurent dans la notice n° 2033-NOT.

Désignation de l'entreprise : Association IFREE				Néant <input type="checkbox"/> *	
Exercice ouvert le : 01012024		et clos le : 31122024		Durée en nombre de mois 12	
DECLARATION DES EFFECTIFS					
Effectifs moyens du personnel *	376	10			
dont apprentis	657				
dont handicapés	651				
Effectifs affectés à l'activité artisanale	861				
CALCUL DE LA VALEUR AJOUTEE					
I - Chiffre d'affaires de référence CVAE					
Ventes de produits fabriqués, prestations de services et marchandises	108	272 613			
Redevances pour concessions, brevets, licences et assimilés	118				
Plus-values de cession d'immobilisations corporelles et incorporelles, si rattachées à une activité normale et courante	119				
Refacturations de frais inscrits au compte de transfert de charges	105	18 752			
TOTAL 1	106	291 366			
II - Autres produits à retenir pour le calcul de la valeur ajoutée					
Autres produits de gestion courante hors quote-parts de résultat sur opérations faites en commun	115	61 770			
Production immobilisée à hauteur des seules charges déductibles ayant concouru à sa formation	143				
Subventions d'exploitation reçues	113	533 990			
Variation positive des stocks	111				
Transferts de charges déductibles de la valeur ajoutée	116				
Rentrées sur créances amorties lorsqu'elles se rapportent au résultat d'exploitation	153				
TOTAL 2	144	595 760			
III - Charges à retenir pour le calcul de la valeur ajoutée					
Achats	121	11 090			
Variation négative des stocks	145				
Services extérieurs, à l'exception des loyers et redevances	125	212 776			
Loyers et redevances, à l'exception de ceux afférents à des immobilisations corporelles mises à disposition dans le cadre d'une convention de location-gérance ou de crédit-bail ou encore d'une convention de location de plus de 6 mois	146				
Taxes déductibles de la valeur ajoutée	133				
Autres charges de gestion courante hors quote-parts de résultat sur opérations faites en commun	148	6 303			
Charges déductibles de la valeur ajoutée afférente à la production immobilisée déclarée	128				
Fraction déductible de la valeur ajoutée des dotations aux amortissements afférentes à des immobilisations corporelles mises à disposition dans le cadre d'une convention de location-gérance ou de crédit-bail ou encore d'une convention de location de plus de 6 mois	135				
Moins-values de cession d'immobilisations corporelles et incorporelles, si rattachées à une activité normale et courante	150				
TOTAL 3	152	230 168			
IV - Valeur ajoutée produite					
Calcul de la valeur ajoutée	TOTAL 1 + TOTAL 2 - TOTAL 3			137	656 957
V - Cotisation sur la Valeur ajoutée des Entreprises					
Valeur ajoutée assujettie à la CVAE (à reporter sur les 1330-CVAE pour les multi-établissements et sur les 1329-AC et 1329-DEF. Si la VA calculée est négative, il convient de reporter un montant égal à 0 au cadre C des formulaires n° 1329-AC et 1329-DEF)				117	656 957
Cadre réservé au mono établissement au sens de la CVAE					
Les entreprises effectuant uniquement des opérations à caractères agricoles n'entrant pas dans le champ de la CVAE ne doivent pas compléter ce cadre. Si vous êtes assujettis à la CVAE et êtes un mono établissement au sens de la CVAE (cf notice de la déclaration n°1330-CVAE-SD), veuillez compléter le cadre ci-dessous et la ligne 117 (ci-dessus). Vous serez alors dispensé du dépôt de la déclaration 1330-CVAE-SD.					
Mono établissement au sens de la CVAE	020	X			
Chiffre d'affaires de référence CVAE	022	291 366			
Effectifs au sens de la CVAE	023	10			
Chiffre d'affaires du groupe économique (art. 223 A du CGI)	026				
Période de référence	024	01/01/2024	160	31/12/2024	
Date de cessation (de l'activité soumise à la CVAE)	186				

(1) il ne doit pas être tenu compte dans les lignes 121 à 148 des charges déductibles de la valeur ajoutée, afférente à la production immobilisée déclarée ligne 143, portées en ligne 128.

* Des explications concernant cette rubrique sont données dans la notice n° 2033-NOT-SD



RÉPUBLIQUE
FRANÇAISE

Liberté
Egalité
Fraternité

N° 2067
(2025)

Formulaire obligatoire (article 54 quater
du Code général des impôts)

RELEVÉ DE FRAIS GÉNÉRAUX

ANNÉE _____ ou exercice

Désignation de l'entreprise **Association IFREE**

du **01012024**

Adresse **2 RUE DE LA MAIRIE SAINT LEGE**

79500 SAINT LEGER DE LA MARTINIER

au **31122024**

A - FRAIS ALLOUES DIRECTEMENT OU INDIRECTEMENT AUX PERSONNES LES MIEUX REMUNEREES : v. notice ❶									
NOM, PRENOM ET EMPLOI OCCUPE					ADRESSE COMPLETE				
1	GUINE Stéphanie	Directrice	10 Rue Latouche Tréville	17200	ROYAN				
2	ERAUD Marie	Chargée de mission	6 Ensouan	79170	ENSIGNE				
3	BONNEAU Marc	Chargée de mission	2 Rue des Libellules	17400	SAINT JEAN D ANGELY				
4	BETEAU Marc	Chargé de mission	1 Chemin de la Fontaine	79500	SAINT ROMANS LES MEL				
5	DEKENS DELCOURTE Marie	Chargé de mission	82 rue de Brioux	79000	NIORT				
6									
7									
8									
9									
10									
REMUNERATIONS DIRECTES OU INDIRECTES (dans l'ordre du tableau ci-dessus)					Frais de voyages et de déplacements (v. notice ❸)	DEPENSES ET CHARGES AFFERENTES		TOTAL DES COLONNES 5 à 8	
Montant des rémunérations de toute nature (v. notice ❷)	Montant des indemnités et allocations diverses (v. notice ❹)	Valeur des avantages en nature (v. notice ❺)	Montant des remboursements de dépenses à caractère personnel (v. notice ❻)	TOTAL DES COLONNES 1 à 4		aux véhicules et autres biens (v. notice ❷)	aux immeubles non affectés à l'exploitation (v. notice ❸)		
1	2	3	4	5	6	7	8	9	
1	61 450			61 450	3 091			64 541	
2	44 399			44 399	2 428			46 827	
3	44 079			44 079	1 019			45 098	
4	43 217			43 217	1 076			44 293	
5	42 533			42 533	1 177			43 710	
6									
7									
8									
9									
10									
**	235 678			235 678	8 789			244 467	

** TOTAUX

B - AUTRES FRAIS	10
Cadeaux de toute nature, à l'exception des objets conçus spécialement pour la publicité, et dont la valeur unitaire ne dépasse pas 73 € par bénéficiaire (toutes taxes comprises)	
Frais de réception, y compris les frais de restaurant et de spectacles, qui se rattachent à la gestion de l'entreprise et dont la charge lui incombe normalement	13 032
Total	13 032

C - ELEMENTS DE REFERENCE (v. notice ❶) :			
Total des dépenses		Bénéfices imposables ❹	
- de l'exercice(total col. 9 + total col. 10) ❿	257 499	- de l'exercice ❿	69 433
- de l'exercice précédent ❿	240 897	- de l'exercice précédent ❿	34 185
Nom et qualité du signataire TAPIN Jacques Président		A VILLIERS EN BOIS, le 24/03/2025 Signature,	

Les montants sont arrondis à l'unité la plus proche

IMMOBILISATIONS ET AMORTISSEMENTS

Edition des dotations

Du 01/01/2024 au 31/12/2024 Exprimé en euros

Numéro		Reg. Sec.		Désignation		Qte rest.		Fournisseur		Date Acquis.		
Mode	Taux	Durée	an-mois	Date amort.	Valeur entrée	Amort. début	Base	Dot. fiscale	Dérogatoire	Amort. fin	VNC	
Compte 20510000 Logiciel info / ifrée												
B00600		0000 / 0000			Logiciel pour achat serveur		0,00 AELIS		03/06/2010		Except. (Sortie tot.)	
L	25,00	04 - 00		03/06/2010	1 338,32	1 338,32	1 338,32			1 338,32	0,00	
B71000		0000 / 0000			Innovance Licence		1,00 Innovance Licence		25/10/2017			
L	33,33	03 - 00		25/10/2017	5 634,00	5 634,00	5 634,00			5 634,00	0,00	
B90300		0000 / 0000			Logiciel CODIAL-Logiciel+insta		0,00 ADVENTI logiciel + assist CODI		28/03/2019		Except. (Sortie tot.)	
L	33,33	03 - 00		28/03/2019	2 364,00	2 364,00	2 364,00			2 364,00	0,00	
Sous-total					9 336,32	9 336,32	9 336,32	0,00		9 336,32	0,00	
Sous-total Sorties					3 702,32	3 702,32	3 702,32			3 702,32	0,00	
Sous-total Hors Sorties					5 634,00	5 634,00	5 634,00			5 634,00	0,00	
Compte 20810000 Etude communication / ifrée												
B50500		0000 / 0000			AGNES GO conception logo		1,00 AGNES GOURBEAULT		31/05/2015			
L	25,00	04 - 00		31/05/2015	702,00	702,00	702,00			702,00	0,00	
B50700		0000 / 0000			AGNES GO conception logo		1,00 AGNES GOURBEAULT		31/07/2015			
L	25,00	04 - 00		31/07/2015	1 638,00	1 638,00	1 638,00			1 638,00	0,00	
B60100		0000 / 0000			Conception site web		1,00 EIRL AGNES GOURBEAULT		30/01/2016			
L	25,00	04 - 00		30/01/2016	1 494,00	1 494,00	1 494,00			1 494,00	0,00	
B60101		0000 / 0000			Conception site Web		1,00 EIRL Agnes Coubeault		30/01/2016			
L	25,00	04 - 00		30/01/2016	3 486,00	3 486,00	3 486,00			3 486,00	0,00	
Sous-total					7 320,00	7 320,00	7 320,00	0,00		7 320,00	0,00	
Compte 20811500 Conception module eau												
A31200		0000 / 0000			CONCEPT. MODULE EAU		0,00 YSLAV		19/12/2003		Except. (Sortie tot.)	
L	25,00	04 - 00		19/12/2003	28 500,00	28 500,00	28 500,00			28 500,00	0,00	
Sous-total					28 500,00	28 500,00	28 500,00	0,00		28 500,00	0,00	
Sous-total Sorties					28 500,00	28 500,00	28 500,00			28 500,00	0,00	
Sous-total Hors Sorties					0,00	0,00	0,00			0,00	0,00	
Compte 20811600 Conception module paysages												
A51100		0000 / 0000			Expo thématique haie		0,00 TMC		04/11/2005		Except. (Sortie tot.)	
L	25,00	04 - 00		04/11/2005	5 382,00	5 382,00	5 382,00			5 382,00	0,00	
Sous-total					5 382,00	5 382,00	5 382,00	0,00		5 382,00	0,00	
Sous-total Sorties					5 382,00	5 382,00	5 382,00			5 382,00	0,00	
Sous-total Hors Sorties					0,00	0,00	0,00			0,00	0,00	
Compte 20811700 Conception formation												
B50900		0000 / 0000			Conception formation qualifian		0,00 JEAN PAUL MARTIN		14/09/2015		Except. (Sortie tot.)	
L	33,33	03 - 00		14/09/2015	1 410,00	1 410,00	1 410,00			1 410,00	0,00	
B50901		0000 / 0000			Conception formation qualifian		0,00 JEAN PAUL MARTIN		14/09/2015		Except. (Sortie tot.)	
L	33,33	03 - 00		14/09/2015	1 880,00	1 880,00	1 880,00			1 880,00	0,00	
B50902		0000 / 0000			Conception formation qualifian		0,00 JEAN PAUL MARTIN		14/09/2015		Except. (Sortie tot.)	
L	33,33	03 - 00		14/09/2015	2 820,00	2 820,00	2 820,00			2 820,00	0,00	
B50903		0000 / 0000			Conception formation qualifian		0,00 JEAN PAUL MARTIN		14/09/2015		Except. (Sortie tot.)	
L	33,33	03 - 00		14/09/2015	940,00	940,00	940,00			940,00	0,00	
B50904		0000 / 0000			Conception formation qualifian		0,00 JEAN PAUL MARTIN		14/09/2015		Except. (Sortie tot.)	
L	33,33	03 - 00		14/09/2015	3 760,00	3 760,00	3 760,00			3 760,00	0,00	

Edition des dotations

Du 01/01/2024 au 31/12/2024 Exprimé en euros

Numéro Mode Taux Durée an-mois				Reg. Sec. Date amort.	Désignation Valeur entrée Amort. début		Qte rest. Base		Fournisseur Dot. fiscale		Date Acquis. Dérogatoire Amort. fin		VNC	
Sous-total					10 810,00	10 810,00	10 810,00	0,00	10 810,00					0,00
Sous-total Sorties					10 810,00	10 810,00	10 810,00	10 810,00					0,00	
Sous-total Hors Sorties					0,00	0,00	0,00	0,00					0,00	
Compte 21410000 Construction sur sol d'autrui														
970100 0000 / 0000					TRVX MENUIS. BUREAUX			0,00	22/01/1997		Except. (Sortie tot.)			
L	12,50	08 - 00	22/01/1997	12 537,43	12 537,43	12 537,43			12 537,43	0,00				
970101 0000 / 0000					TRVX ELECTR. BUREAUX			0,00	22/01/1997		Except. (Sortie tot.)			
L	12,50	08 - 00	22/01/1997	10 250,75	10 250,75	10 250,75			10 250,75	0,00				
B70300 0000 / 0000					Trvx menuis. bureau tisanerie			1,00	LARIPE Menuiserie	07/03/2017				
L	12,50	08 - 00	07/03/2017	2 544,00	2 167,70	2 544,00	318,00		2 485,70	58,30				
B70600 0000 / 0000					Trvx peinture bureau tisanerie			1,00	Aménagement salle Tisanerie	25/06/2017				
L	12,50	08 - 00	25/06/2017	2 082,86	1 696,68	2 082,86	260,36		1 957,04	125,82				
Sous-total					27 415,04	26 652,56	27 415,04	FL 578,36	27 230,92					184,12
Sous-total Sorties					22 788,18	22 788,18	22 788,18	22 788,18					0,00	
Sous-total Hors Sorties					4 626,86	3 864,38	4 626,86	FL 578,36	4 442,74					184,12
Compte 21810000 Inst. générales agencements														
A00100 0000 / 0000					PRECABLAGE INFORMATI			0,00	31/01/2000		Except. (Sortie tot.)			
L	20,00	05 - 00	31/01/2000	1 807,63	1 807,63	1 807,63			1 807,63	0,00				
A00901 0000 / 0000					INSTAL STANDARD TELE			0,00	12/09/2000		Except. (Sortie tot.)			
L	20,00	05 - 00	12/09/2000	2 634,65	2 634,65	2 634,65			2 634,65	0,00				
A20900 0000 / 0000					INST.ELECTR. PC			0,00	FASTNET	25/09/2002		Except. (Sortie tot.)		
L	20,00	05 - 00	25/09/2002	770,34	770,34	770,34			770,34	0,00				
A61200 0000 / 0000					REMISE EN ETAT LIGNE FAX			0,00	ATCI	13/12/2006		Except. (Sortie tot.)		
L	20,00	05 - 00	13/12/2006	448,02	448,02	448,02			448,02	0,00				
C00900 0000 / 0000					REMS EN ETAT BUREAU DIRECTION			1,00	DAUNAY RIMBAULT	14/09/2020				
L	20,00	05 - 00	14/09/2020	1 546,38	1 019,76	1 546,38	309,28		1 329,04	217,34				
Sous-total					7 207,02	6 680,40	7 207,02	FL 309,28	6 989,68					217,34
Sous-total Sorties					5 660,64	5 660,64	5 660,64	5 660,64					0,00	
Sous-total Hors Sorties					1 546,38	1 019,76	1 546,38	FL 309,28	1 329,04					217,34
Compte 21820100 Naturalibus														
990400 0000 / 0000					EXPOS DECHETS NTB			0,00	30/04/1999		Except. (Sortie tot.)			
L	25,00	04 - 00	30/04/1999	41 422,20	41 422,20	41 422,20			41 422,20	0,00				
A00600 0000 / 0000					CREAT. MODULE PAYSAG			0,00	29/06/2000		Except. (Sortie tot.)			
L	25,00	04 - 00	29/06/2000	29 224,48	29 224,48	29 224,48			29 224,48	0,00				
A31101 0000 / 0000					REST. EXPO. LATHUS			0,00	CENTRE PLEIN AIR LATHUS	25/11/2003		Except. (Sortie tot.)		
L	25,00	04 - 00	25/11/2003	1 875,00	1 875,00	1 875,00			1 875,00	0,00				
A31201 0000 / 0000					AMEL. EXPO. DECHETS			0,00	EXPO CREATIONS	26/12/2003		Except. (Sortie tot.)		
L	25,00	04 - 00	26/12/2003	1 686,36	1 686,36	1 686,36			1 686,36	0,00				
A40200 0000 / 0000					Outils module déchets			0,00	02/02/2004		Except. (Sortie tot.)			
L	25,00	04 - 00	02/02/2004	2 650,00	2 650,00	2 650,00			2 650,00	0,00				
A40300 0000 / 0000					Amél expo déchets			0,00	30/03/2004		Except. (Sortie tot.)			
L	25,00	04 - 00	30/03/2004	3 934,84	3 934,84	3 934,84			3 934,84	0,00				
A41200 0000 / 0000					Restauration expo paysage			0,00	31/12/2004		Except. (Sortie tot.)			
L	25,00	04 - 00	31/12/2004	6 000,00	6 000,00	6 000,00			6 000,00	0,00				

Edition des dotations

Du 01/01/2024 au 31/12/2024 Exprimé en euros

Numéro			Reg.	Sec.	Désignation		Qte rest.	Fournisseur	Date Acquis.		VNC
Mode	Taux	Durée	an-mois	Date amort.	Valeur entrée	Amort. début	Base	Dot. fiscale	Dérogatoire	Amort. fin	
Sous-total					86 792,88	86 792,88	86 792,88	0,00		86 792,88	0,00
Sous-total Sorties					86 792,88	86 792,88	86 792,88			86 792,88	0,00
Sous-total Hors Sorties					0,00	0,00	0,00			0,00	0,00
Compte 21831000 Matériel bureau et info / ifré											
970800 0000 / 0000					INSTALL CABLES INFOR		0,00		31/08/1997	Except. (Sortie tot.)	
L	25,00	04 - 00		31/08/1997	1 113,05	1 113,05	1 113,05			1 113,05	0,00
970801 0000 / 0000					EQUIP INTERNET RESEA		0,00		31/08/1997	Except. (Sortie tot.)	
L	25,00	04 - 00		31/08/1997	2 095,38	2 095,38	2 095,38			2 095,38	0,00
A70300 0000 / 0000					Ecran plat		0,00	TIBCO	13/03/2007	Except. (Sortie tot.)	
L	33,33	03 - 00		13/03/2007	233,22	233,22	233,22			233,22	0,00
A70301 0000 / 0000					TIBCO Ecrans plats		0,00	DELL	13/03/2007	Except. (Sortie tot.)	
L	33,33	03 - 00		13/03/2007	2 227,20	2 227,20	2 227,20			2 227,20	0,00
A81200 0000 / 0000					Standard téléphonique		0,00	ATCI	09/12/2008	Except. (Sortie tot.)	
L	33,33	03 - 00		09/12/2008	2 377,58	2 377,58	2 377,58			2 377,58	0,00
A90700 0000 / 0000					Ecran HP L1908W-883585304578		1,00	Tibco	10/07/2009		
L	33,33	03 - 00		10/07/2009	164,86	164,86	164,86			164,86	0,00
A91000 0000 / 0000					Destructeur papier		1,00	Unit PC	19/10/2009		
L	33,33	03 - 00		19/10/2009	580,06	580,06	580,06			580,06	0,00
B00601 0000 / 0000					Serveur		1,00	Aelis	03/06/2010		
L	25,00	04 - 00		03/06/2010	5 964,46	5 964,46	5 964,46			5 964,46	0,00
B00602 0000 / 0000					Onduleur		1,00	Aelis	03/06/2010		
L	33,33	03 - 00		03/06/2010	376,74	376,74	376,74			376,74	0,00
B40400 0000 / 0000					ATCI panasonic		1,00	ATCI	01/04/2014		
L	33,33	03 - 00		01/04/2014	570,00	570,00	570,00			570,00	0,00
B51000 0000 / 0000					LDLC écrans		1,00	LDLC	27/10/2015		
L	33,33	03 - 00		27/10/2015	786,24	786,24	786,24			786,24	0,00
B70900 0000 / 0000					PC portable JTapin		1,00	PC portable JTapin	29/09/2017		
L	33,33	03 - 00		29/09/2017	1 023,48	1 023,48	1 023,48			1 023,48	0,00
B80700 0000 / 0000					Serveur		1,00	WAN-IT nouveau serveur	20/07/2018		
L	20,00	05 - 00		20/07/2018	5 458,80	5 458,80	5 458,80			5 458,80	0,00
B90100 0000 / 0000					Vidéo projecteur		1,00	AIPC Vidéo projecteur	29/01/2019		
L	33,33	03 - 00		29/01/2019	886,80	886,80	886,80			886,80	0,00
B90900 0000 / 0000					Rachat 6 PC HP ProBook		1,00	Rachat 6 PC HP ProBook BPCELea	17/09/2019		
L	33,33	03 - 00		17/09/2019	18,00	18,00	18,00			18,00	0,00
C01000 0000 / 0000					Portable HP EliteBook SG		1,00	DUOTECH	02/10/2020		
L	33,33	03 - 00		02/10/2020	1 827,60	1 827,60	1 827,60			1 827,60	0,00
C20100 0000 / 0000					Rachat CB mat info		1,00	CE LEASE	13/01/2022		
L	50,00	02 - 00		13/01/2022	18,00	17,70	18,00	0,30		18,00	0,00
C30300 0000 / 0000					Ecrans pour télétravail		1,00	LDLC	13/03/2023		
L	33,33	03 - 00		13/03/2023	2 122,60	566,02	2 122,60	707,53		1 273,55	849,05
C41200 0000 / 0000					pc fin de contrat leasing		1,00	caisse epargne leasing	30/01/2024 (Acq.)		
L	50,00	02 - 00		30/01/2024	1,20		1,20	0,55		0,55	0,65
C41201 0000 / 0000					agencement informatique		1,00	marcireau	30/12/2024 (Acq.)		
L	20,00	05 - 00		30/12/2024	2 258,86		2 258,86	1,25		1,25	2 257,61
Sous-total					30 104,13	26 287,19	30 104,13	FL 709,63		26 996,82	3 107,31
Sous-total Sorties					8 046,43	8 046,43	8 046,43			8 046,43	0,00
Sous-total Hors Sorties					22 057,70	18 240,76	22 057,70	FL 709,63		18 950,39	3 107,31

Edition des dotations

Du 01/01/2024 au 31/12/2024

Exprimé en euros

Numéro			Reg. Sec.		Désignation		Qte rest.		Fournisseur		Date Acquis.			
Mode Taux		Durée	an-mois	Date amort.	Valeur entrée	Amort. début	Base	Dot. fiscale	Dérogatoire	Amort. fin	VNC			
Compte 21832300 Matériel informatique / tee														
A70302		0000 / 0000			Ecran plat		1,00 TIBCO		13/03/2007					
L	33,33	03 - 00		13/03/2007	233,22	233,22	233,22			233,22	0,00			
Sous-total					233,22	233,22	233,22	0,00		233,22	0,00			
Compte 21834000 Matériel pédagogique														
A31203		0000 / 0000			REALISATION MOD. EAU		0,00 TMC		01/12/2003		Except. (Sortie tot.)			
L	25,00	04 - 00		01/12/2003	16 415,10	16 415,10	16 415,10			16 415,10	0,00			
A51101		0000 / 0000			Expo module haie		0,00 TMC		04/11/2005		Except. (Sortie tot.)			
L	25,00	04 - 00		04/11/2005	4 617,03	4 617,03	4 617,03			4 617,03	0,00			
A51201		0000 / 0000			Module eau		0,00 YSLAV		20/12/2005		Except. (Sortie tot.)			
L	25,00	04 - 00		20/12/2005	4 600,00	4 600,00	4 600,00			4 600,00	0,00			
A70900		0000 / 0000			module NTB assistance		0,00 TMC		25/09/2007		Except. (Sortie tot.)			
L	25,00	04 - 00		25/09/2007	5 252,83	5 252,83	5 252,83			5 252,83	0,00			
A71100		0000 / 0000			Module 1.1 NTB fabrication		0,00 TMC		30/11/2007		Except. (Sortie tot.)			
L	25,00	04 - 00		30/11/2007	5 365,25	5 365,25	5 365,25			5 365,25	0,00			
A71101		0000 / 0000			Module 1.2 NTB fabrication		0,00 TMC		30/11/2007		Except. (Sortie tot.)			
L	25,00	04 - 00		30/11/2007	6 297,66	6 297,66	6 297,66			6 297,66	0,00			
A71102		0000 / 0000			Module 1.3 NTB fabrication		0,00 TMC		29/11/2007		Except. (Sortie tot.)			
L	25,00	04 - 00		29/11/2007	6 031,67	6 031,67	6 031,67			6 031,67	0,00			
A71103		0000 / 0000			Module 2.1 NTB fabrication		0,00 TMC		29/11/2007		Except. (Sortie tot.)			
L	25,00	04 - 00		29/11/2007	6 788,02	6 788,02	6 788,02			6 788,02	0,00			
A71104		0000 / 0000			Module 3.1 NTB fabrication		0,00 TMC		29/11/2007		Except. (Sortie tot.)			
L	25,00	04 - 00		29/11/2007	3 276,08	3 276,08	3 276,08			3 276,08	0,00			
A71105		0000 / 0000			Module 3.2 NTB fabrication		0,00 TMC		29/11/2007		Except. (Sortie tot.)			
L	25,00	04 - 00		29/11/2007	5 438,21	5 438,21	5 438,21			5 438,21	0,00			
A80400		0000 / 0000			Extension module eau		0,00 TMC		30/04/2008		Except. (Sortie tot.)			
L	25,00	04 - 00		30/04/2008	9 270,53	9 270,53	9 270,53			9 270,53	0,00			
A80600		0000 / 0000			Complément 2C2E		0,00 TMC		28/06/2008		Except. (Sortie tot.)			
L	25,00	04 - 00		28/06/2008	3 528,20	3 528,20	3 528,20			3 528,20	0,00			
B11100		0000 / 0000			Le 101e Daltonien Ntb		0,00 Le 101e Daltonien Ntb		08/11/2011		Except. (Sortie tot.)			
L	25,00	04 - 00		08/11/2011	5 430,00	5 430,00	5 430,00			5 430,00	0,00			
B11200		0000 / 0000			Expo Créations Biodiv Ntb		0,00 EXPO CREATIONS		13/12/2011		Except. (Sortie tot.)			
L	25,00	04 - 00		13/12/2011	16 397,16	16 397,16	16 397,16			16 397,16	0,00			
Sous-total					98 707,74	98 707,74	98 707,74	0,00		98 707,74	0,00			
Sous-total Sorties					98 707,74	98 707,74	98 707,74			98 707,74	0,00			
Sous-total Hors Sorties					0,00	0,00	0,00			0,00	0,00			
Compte 21840000 Mobilier de bureau														
960700		0000 / 0000			CAISSON ROULANT		1,00		16/07/1996					
L	10,00	10 - 00		16/07/1996	165,47	165,47	165,47			165,47	0,00			
960701		0000 / 0000			PALN TRAVAIL 120*80		1,00		16/07/1996					
L	10,00	10 - 00		16/07/1996	183,85	183,85	183,85			183,85	0,00			
961000		0000 / 0000			POSTE TRAVAIL A ROUL		1,00		22/10/1996					
L	10,00	10 - 00		22/10/1996	131,72	131,72	131,72			131,72	0,00			
961200		0000 / 0000			BUREAU+CAISSON		1,00		31/12/1996					
L	10,00	10 - 00		31/12/1996	601,64	601,64	601,64			601,64	0,00			

Edition des dotations

Du 01/01/2024 au 31/12/2024 Exprimé en euros

Numéro		Reg. Sec.		Désignation		Qte rest.		Fournisseur		Date Acquis.	
Mode	Taux	Durée	an-mois	Date amort.	Valeur entrée	Amort. début	Base	Dot. fiscale	Dérogatoire	Amort. fin	VNC
Compte		21840000			Mobilier de bureau			(Suite)			
961201		0000 / 0000			BUREAU + CAISSON			1,00		31/12/1996	
L	10,00	10 - 00	31/12/1996		618,02	618,02	618,02			618,02	0,00
961202		0000 / 0000			RANGEMENT BAS+TABLET			1,00		31/12/1996	
L	10,00	10 - 00	31/12/1996		406,22	406,22	406,22			406,22	0,00
961203		0000 / 0000			TABLE RONDE			1,00		31/12/1996	
L	10,00	10 - 00	31/12/1996		226,69	226,69	226,69			226,69	0,00
961204		0000 / 0000			BUREAU+CAISSON MOBIL			1,00		31/12/1996	
L	10,00	10 - 00	31/12/1996		555,15	555,15	555,15			555,15	0,00
970702		0000 / 0000			BUREAU AVEC CAISSON			1,00		31/07/1997	
L	10,00	10 - 00	31/07/1997		571,69	571,69	571,69			571,69	0,00
971100		0000 / 0000			BUREAU NOYER CAISSON			1,00		20/11/1997	
L	10,00	10 - 00	20/11/1997		455,09	455,09	455,09			455,09	0,00
971200		0000 / 0000			MOBILIER BUREAU			1,00		16/12/1997	
L	10,00	10 - 00	16/12/1997		1 365,94	1 365,94	1 365,94			1 365,94	0,00
A00200		0000 / 0000			MEUBLE INFORMATIQUE			1,00		21/02/2000	
L	20,00	05 - 00	21/02/2000		296,79	296,79	296,79			296,79	0,00
A01000		0000 / 0000			ARMOIRE CAISSON			1,00		09/10/2000	
L	20,00	05 - 00	09/10/2000		1 209,13	1 209,13	1 209,13			1 209,13	0,00
A20901		0000 / 0000			MOB. FORM. GIRAND			1,00 BUROCCASION		10/09/2002	
L	20,00	05 - 00	10/09/2002		2 621,24	2 621,24	2 621,24			2 621,24	0,00
A40500		0000 / 0000			Bloc trapps			1,00		11/05/2004	
L	20,00	05 - 00	11/05/2004		162,45	162,45	162,45			162,45	0,00
A41000		0000 / 0000			2 caissons			1,00		08/10/2004	
L	20,00	05 - 00	08/10/2004		465,00	465,00	465,00			465,00	0,00
A70303		0000 / 0000			Bureau compsta			1,00 BRUNEAU		23/03/2007	
L	10,00	10 - 00	23/03/2007		1 197,19	1 197,19	1 197,19			1 197,19	0,00
A70400		0000 / 0000			Armoire rideaux generic			1,00 BRUNEAU		04/04/2007	
L	10,00	10 - 00	04/04/2007		453,28	453,28	453,28			453,28	0,00
A81201		0000 / 0000			3 étagères 5T metal bois			1,00 CASTORAMA		08/12/2008	
L	20,00	05 - 00	08/12/2008		209,70	209,70	209,70			209,70	0,00
A91100		0000 / 0000			Siège Ramses bleu			1,00 Bruneau		17/11/2009	
L	10,00	10 - 00	17/11/2009		393,48	393,48	393,48			393,48	0,00
A91101		0000 / 0000			Siège Ramses Noir			1,00 Bruneau		17/11/2009	
L	10,00	10 - 00	17/11/2009		393,48	393,48	393,48			393,48	0,00
A91102		0000 / 0000			Siège Ramses Orange			1,00 Bruneau		26/11/2009	
L	10,00	10 - 00	26/11/2009		393,48	393,48	393,48			393,48	0,00
A91103		0000 / 0000			Siège Ramses vert			1,00 Bruneau		26/11/2009	
L	10,00	10 - 00	26/11/2009		393,48	393,48	393,48			393,48	0,00
B40201		0000 / 0000			Bruneau caisson vert admin			1,00 Bruneau		17/02/2014	
L	20,00	05 - 00	17/02/2014		217,90	217,90	217,90			217,90	0,00
B40202		0000 / 0000			Bruneau bibiliothèque Accdd			1,00 Bruneau		17/02/2014	
L	20,00	05 - 00	17/02/2014		154,15	154,15	154,15			154,15	0,00
B40203		0000 / 0000			Bruneau armoire stockage			1,00 Bruneau		17/02/2014	
L	20,00	05 - 00	17/02/2014		188,47	188,47	188,47			188,47	0,00
B40204		0000 / 0000			Bruneau fauteuil orange			1,00 Bruneau		17/02/2014	
L	20,00	05 - 00	17/02/2014		217,67	217,67	217,67			217,67	0,00

Edition des dotations

Du 01/01/2024 au 31/12/2024 Exprimé en euros

Numéro		Reg.	Sec.	Désignation		Qte rest.	Fournisseur	Date Acquis.		VNC	
Mode	Taux	Durée	an-mois	Date amort.	Valeur entrée	Amort. début	Base	Dot. fiscale	Dérogatoire		Amort. fin
Compte		21840000		Mobilier de bureau		(Suite)					
B40205		0000 / 0000		Bruneau fauteuil rouge + accou		1,00	Bruneau	17/02/2014			
L	20,00	05 - 00		17/02/2014	277,24	277,24	277,24			277,24	0,00
B40401		0000 / 0000		Bruneau armoire stockage coulo		0,00	Bruneau	01/04/2014			Except. (Sortie tot.)
L	20,00	05 - 00		01/04/2014	945,00	945,00	945,00			945,00	0,00
B41000		0000 / 0000		Bruneau mobilier direction		1,00	Bruneau	14/10/2014			
L	20,00	05 - 00		14/10/2014	810,60	810,60	810,60			810,60	0,00
B51001		0000 / 0000		BRUNEAU mobilier bureau Niort		1,00	BRUNEAU	12/10/2015			
L	20,00	05 - 00		12/10/2015	1 054,67	1 054,67	1 054,67			1 054,67	0,00
B51002		0000 / 0000		BRUNEAU mobilier bureau niort		1,00	BRUNEAU	20/10/2015			
L	20,00	05 - 00		20/10/2015	887,40	887,40	887,40			887,40	0,00
C41100		0000 / 0000		bureau manager arcade		1,00	bureau vallee	26/11/2024 (Acq.)			
L	20,00	05 - 00		26/11/2024	1 323,97		1 323,97	25,74		25,74	1 298,23
C50200		0000 / 0000		chaises de bureau		5,00	marcireau	03/10/2024 (Acq.)			
L	20,00	05 - 00		03/10/2024	240,00		240,00	11,73		11,73	228,27
Sous-total					19 787,25	18 223,28	19 787,25	FL	37,47	18 260,75	1 526,50
Sous-total Sorties					945,00	945,00	945,00			945,00	0,00
Sous-total Hors Sorties					18 842,25	17 278,28	18 842,25	FL	37,47	17 315,75	1 526,50
Compte		21840200		Mobilier / tee							
991200		0000 / 0000		BUREAU MERISIER		1,00		31/12/1999			
L	12,50	08 - 00		31/12/1999	3 338,75	3 338,75	3 338,75			3 338,75	0,00
A20600		0000 / 0000		BUREAU TEE		0,00	BUROCCASION	13/06/2002			Except. (Sortie tot.)
L	20,00	05 - 00		13/06/2002	1 117,26	1 117,26	1 117,26			1 117,26	0,00
Sous-total					4 456,01	4 456,01	4 456,01		0,00	4 456,01	0,00
Sous-total Sorties					1 117,26	1 117,26	1 117,26			1 117,26	0,00
Sous-total Hors Sorties					3 338,75	3 338,75	3 338,75			3 338,75	0,00
Total					336 051,61	329 381,60	336 051,61	FL	1 634,74	331 016,34	5 035,27
Total Sorties					272 452,45	272 452,45	272 452,45			272 452,45	0,00
Total Hors Sorties					63 599,16	56 929,15	63 599,16	FL	1 634,74	58 563,89	5 035,27

Liste des acquisitions (par n° de plan comptable immo)

Pour toutes les immobilisations du dossier Exprimé en euros

N° Immo Reg. Sec.	Lib Immobilisation	DeviseDate Acquis. Nom Fournisseur				Quantité	Val. Entrée Val. Vénale	Val. d'Usage	T.V.A. Val. rés.
		Date Amort.	Taux Mode	Durée	Base Amort.	Amort. Dépréc.	Amort. Prat.	V.N.C.	
				Type U.O.	Total U.O.	U.O. pratiquées	Valeur Annuelle	U.O.	
Compte n° 21831000		Matériel bureau et info / ifré							
C41200 0000 / 0000	pc fin de contrat leasing		E	30/01/2024	1,00	1,20		0,00	
				caisse epargne leasing		0,00	0,00	0,00	
	Eco.	30/01/2024	50,00	L	2 ans, 0 mois	1,20	0,00	0,00	1,20
	Fis.	30/01/2024	50,00	L	2 ans, 0 mois	1,20	0,00	0,00	1,20
C41201 0000 / 0000	agencement informatique		E	30/12/2024	1,00	2 258,86		0,00	
				marcireau		0,00	0,00	0,00	
	Eco.	30/12/2024	20,00	L	5 ans, 0 mois	2 258,86	0,00	0,00	2 258,86
	Fis.	30/12/2024	20,00	L	5 ans, 0 mois	2 258,86	0,00	0,00	2 258,86
Sous-total						2 260,06	0,00	0,00	
		Sous-total	Economique		2 260,06	0,00	0,00	2 260,06	
		Sous-total	Fiscal		2 260,06	0,00	0,00	2 260,06	
Compte n° 21840000		Mobilier de bureau							
C41100 0000 / 0000	bureau manager arcade		E	26/11/2024	1,00	1 323,97		0,00	
				bureau vallee		0,00	0,00	0,00	
	Eco.	26/11/2024	20,00	L	5 ans, 0 mois	1 323,97	0,00	0,00	1 323,97
	Fis.	26/11/2024	20,00	L	5 ans, 0 mois	1 323,97	0,00	0,00	1 323,97
C50200 0000 / 0000	chaises de bureau		E	03/10/2024	5,00	240,00		0,00	
				marcireau		0,00	0,00	0,00	
	Eco.	03/10/2024	20,00	L	5 ans, 0 mois	240,00	0,00	0,00	240,00
	Fis.	03/10/2024	20,00	L	5 ans, 0 mois	240,00	0,00	0,00	240,00
Sous-total						1 563,97	0,00	0,00	
		Sous-total	Economique		1 563,97	0,00	0,00	1 563,97	
		Sous-total	Fiscal		1 563,97	0,00	0,00	1 563,97	
Total						3 824,03	0,00	0,00	
		Total	Economique		3 824,03	0,00	0,00	3 824,03	
		Total	Fiscal		3 824,03	0,00	0,00	3 824,03	

Plan d'amortissement fiscal

Exprimé en euros

N° Immo.	Reg	Sec	Valeur Acquisition Libellé					
Base		Exercice 2024	Exercice 2025	Exercice 2026	Exercice 2027	Exercice 2028	V.N.C.	
Compte n°	21410000	Construction sur sol d'autrui						
B70300	0000 / 0000	2 544,00 Trvx menuis. bureau tisanerie						
2 544,00		318,00	58,30					
B70600	0000 / 0000	2 082,86 Trvx peinture bureau tisanerie						
2 082,86		260,36	125,82					
Sous-total		578,36	184,12	0,00	0,00	0,00	0,00	
Compte n°	21810000	Inst. générales agencements						
C00900	0000 / 0000	1 546,38 REMS EN ETAT BUREAU DIRECTION						
1 546,38		309,28	217,34					
Sous-total		309,28	217,34	0,00	0,00	0,00	0,00	
Compte n°	21831000	Matériel bureau et info / ifré						
C20100	0000 / 0000	18,00 Rachat CB mat info						
18,00		0,30						
C30300	0000 / 0000	2 122,60 Ecrans pour télétravail						
2 122,60		707,53	707,53	141,52				
C41200	0000 / 0000	1,20 pc fin de contrat leasing						
1,20		0,55	0,65					
C41201	0000 / 0000	2 258,86 agencement informatique						
2 258,86		1,25	451,77	451,77	451,77	451,77	450,53	
Sous-total		709,63	1 159,95	593,29	451,77	451,77	450,53	
Compte n°	21840000	Mobilier de bureau						
C41100	0000 / 0000	1 323,97 bureau manager arcade						
1 323,97		25,74	264,79	264,79	264,79	264,79	239,07	
C50200	0000 / 0000	240,00 chaises de bureau						
240,00		11,73	48,00	48,00	48,00	48,00	36,27	
Sous-total		37,47	312,79	312,79	312,79	312,79	275,34	
Total		1 634,74	1 874,20	906,08	764,56	764,56	725,87	